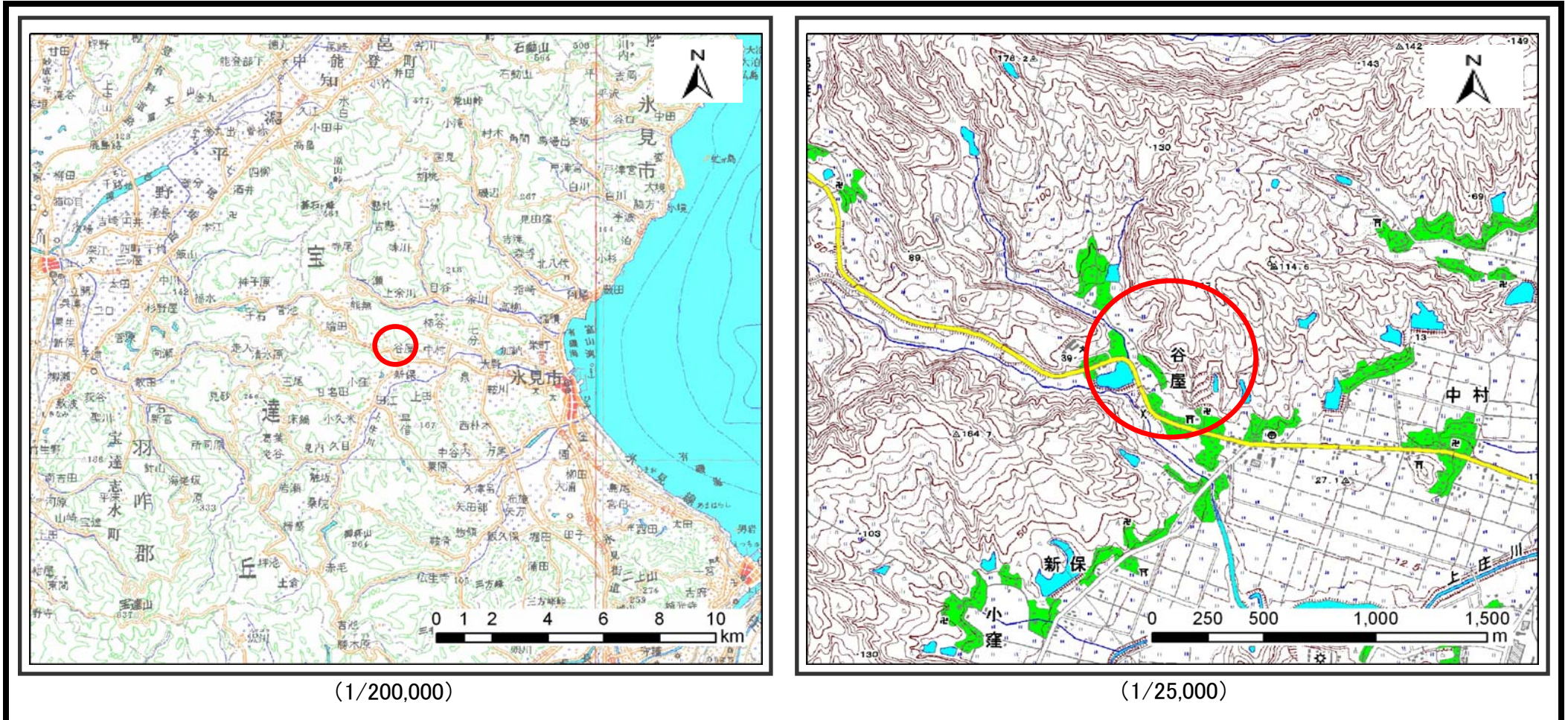


# 土砂災害警戒区域等の指定の公示に係る図書（その1）

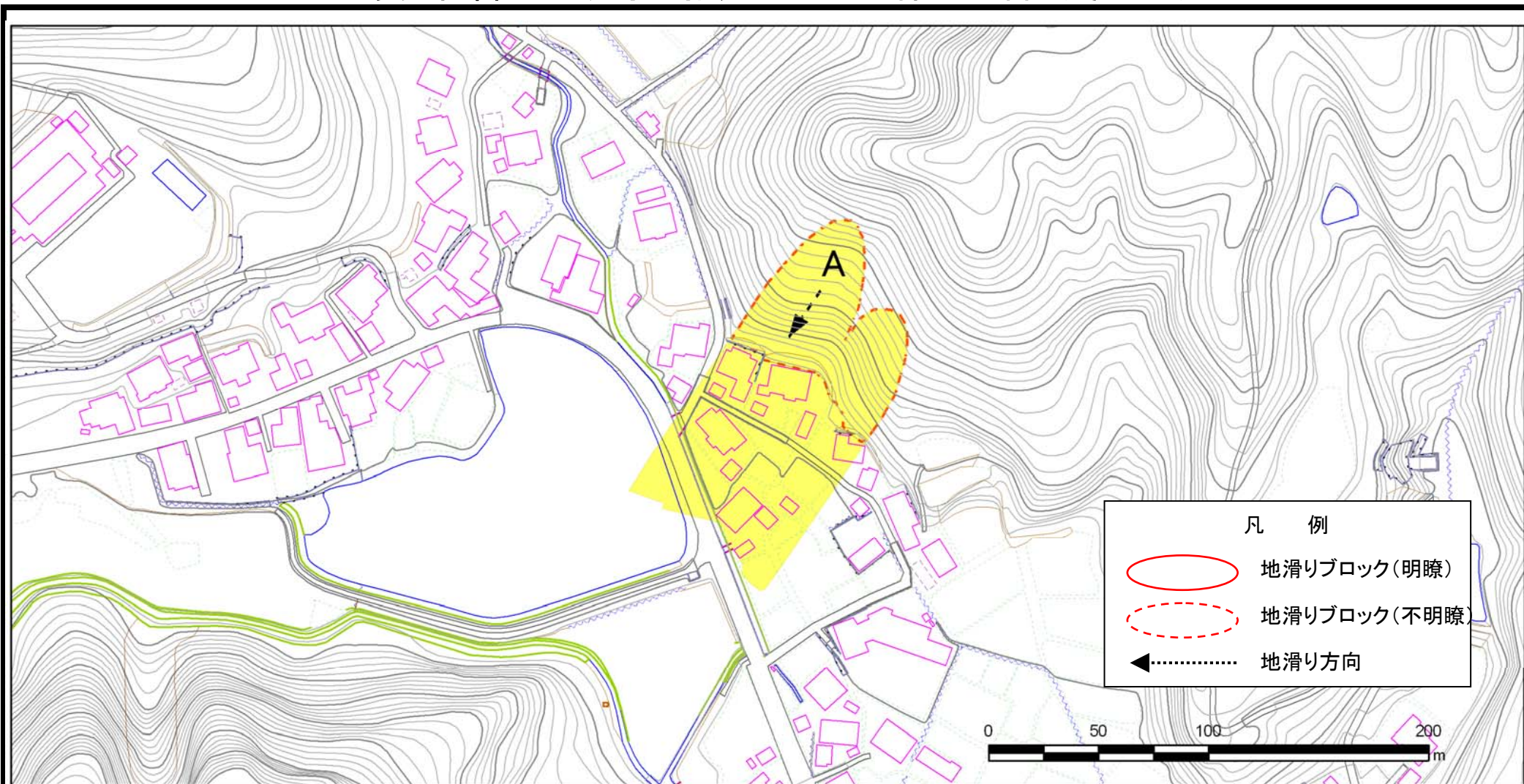


様式－1（地）  土砂災害警戒区域・土砂災害特別警戒区域 位置図	自然現象の種類	地滑り
	箇所番号	1208
	箇所名	明和
	地滑り区域名	1208A
	所在地	氷見市谷屋

この地図は、国土地理院長の承認を得て、同院発行の数値地図20000(地図画像)及び数値地図25000(地図画像)を複製したものである。(承認番号 平23情複、第481号)



## 土砂災害警戒区域等の指定の公示に係る図書（その2）



凡 例

- 地滑りブロック(明瞭)
- ⋯ 地滑りブロック(不明瞭)
- ←⋯⋯⋯ 地滑り方向



様式－2（地） 土砂災害警戒区域・土砂災害特別警戒区域 区域図	土砂災害防止法施行令第二 条の基準に該当する区域 （土砂災害警戒区域）		N 	自然現象 の種類	地滑り	箇所番号	1208	箇所名	明和
	土砂災害防止法施行令第三 条の基準に該当する区域 （土砂災害特別警戒区域）		縮尺 1:2,500	公示番号	地滑り区域名	1208A			
	公示年月日	所在地	氷見市谷屋						