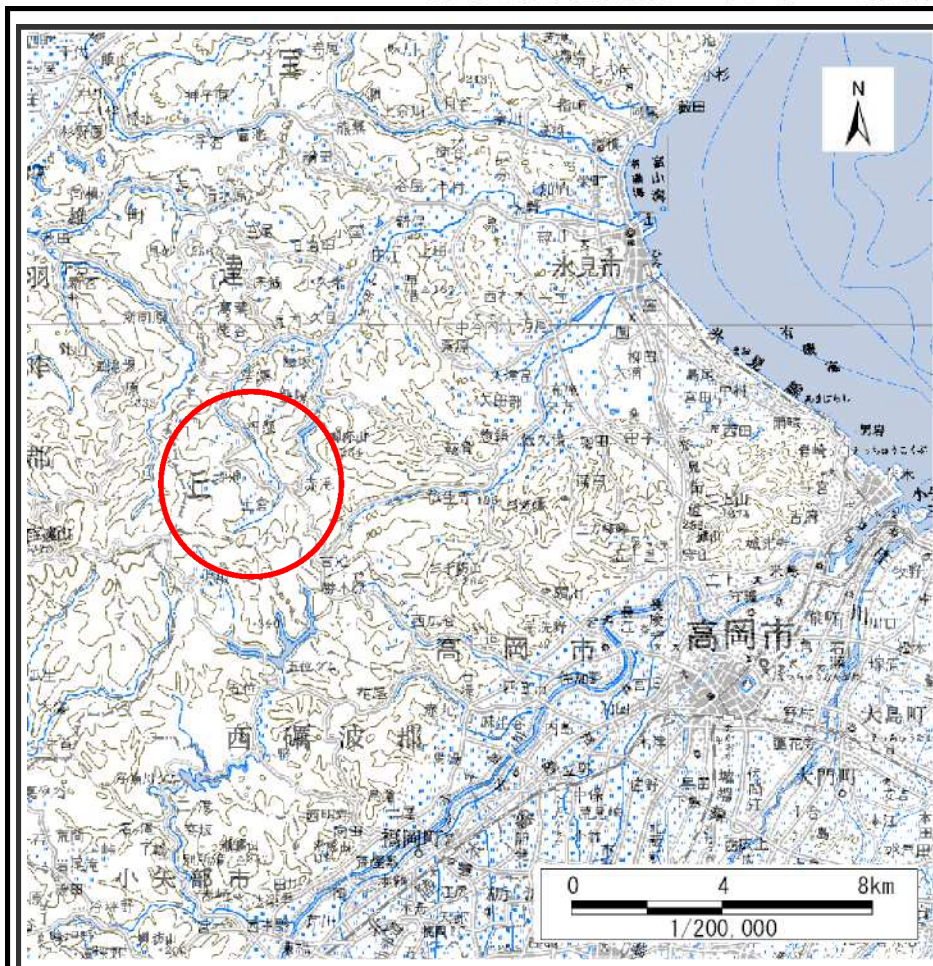
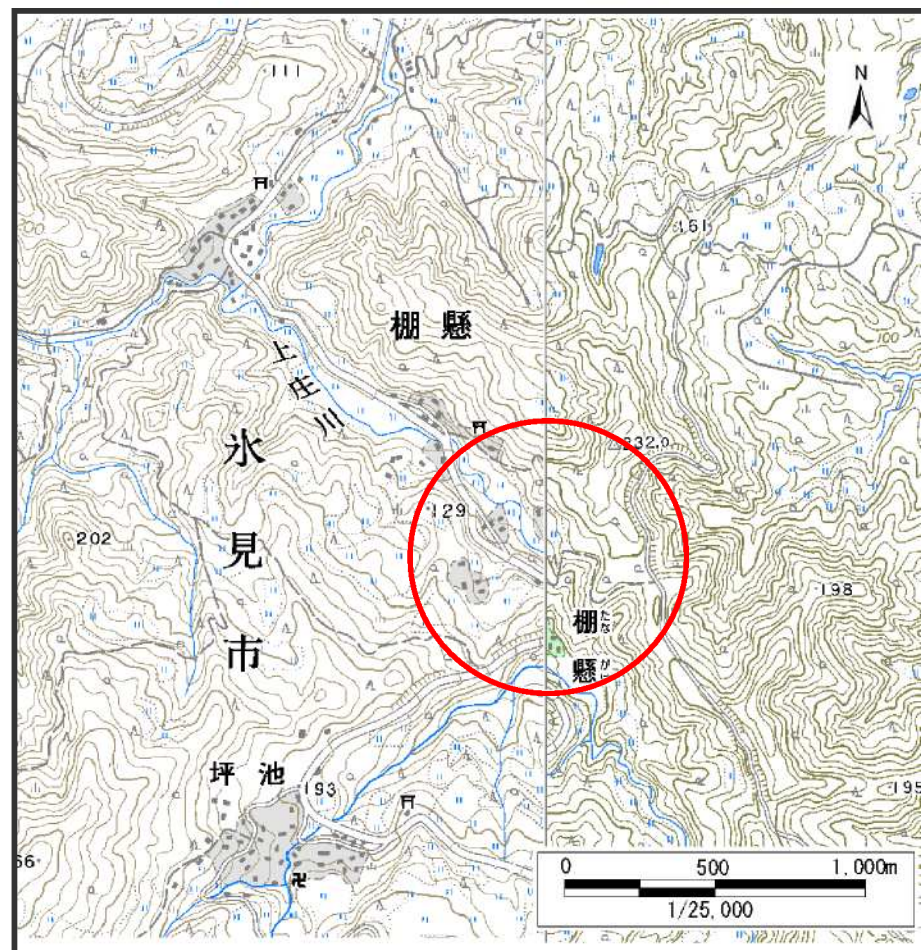


# 土砂災害警戒区域等の指定の公示に係る図書（その1）



位置図(S=1:200,000)



位置図(S=1:25,000)

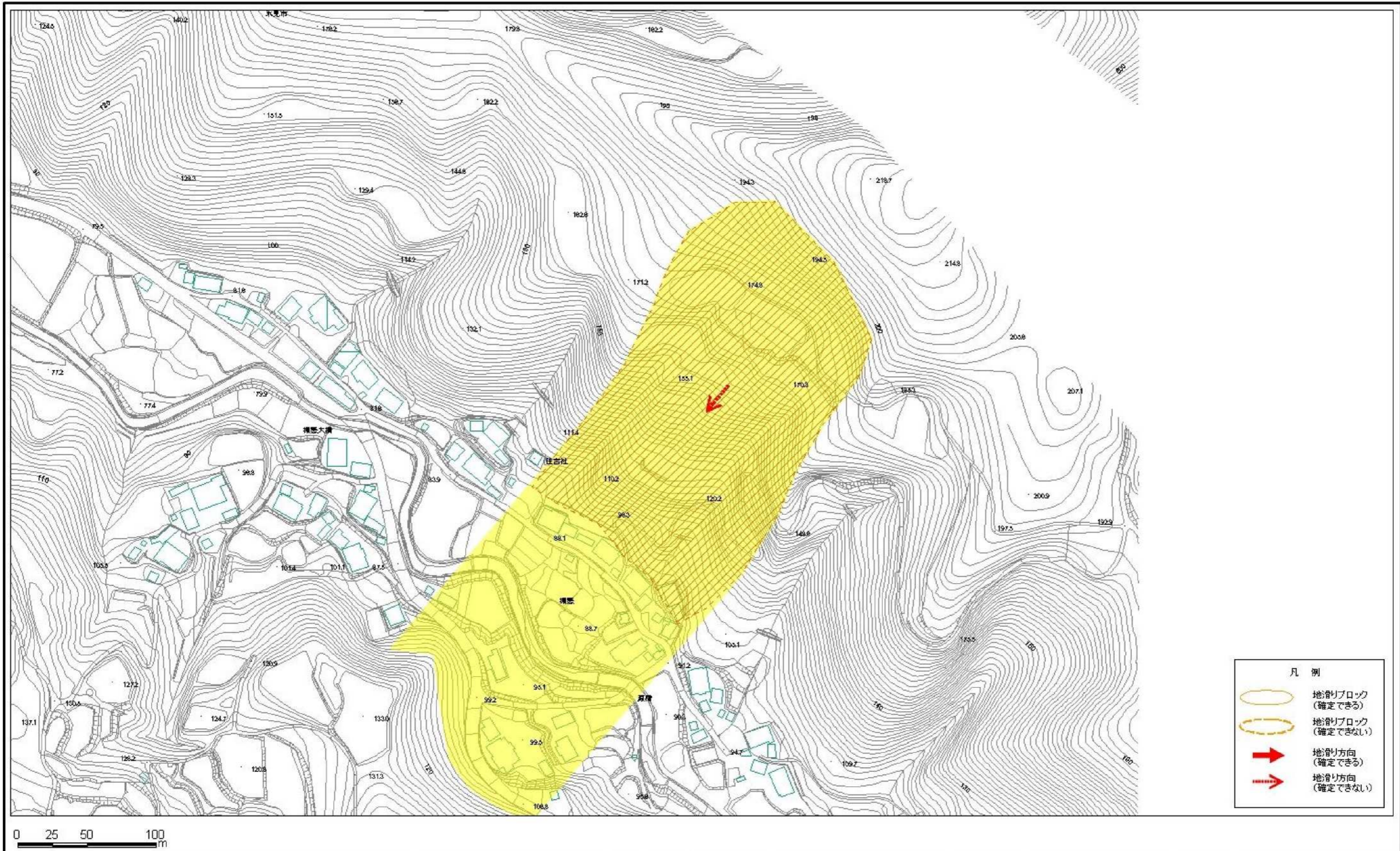
様式-1(地)
土砂災害警戒区域 位置図

自然現象の種類	地滑り
箇所番号	1212
箇所名	棚懸
地滑り区域名	1212A~1212B
所在地	富山県氷見市棚懸

この地図は、国土地理院長の承認を得て、同院発行の数値地図20000(地図画像)及び数値地図25000(地図画像)を複製したものである。(承認番号 平20業複、第729号)



土砂災害警戒区域等の指定の公示に係る図書(その2)



凡例	
	地滑りブロック (確定できる)
	地滑りブロック (確定できない)
	地滑り方向 (確定できる)
	地滑り方向 (確定できない)

様式-2(地)  
土砂災害警戒区域・土砂災害特別警戒区域  
区域図

土砂災害防止法施行令第二条の基準に該当する区域(土砂災害警戒区域)		N 縮尺 1:2,500	自然現象の種類	地滑り	箇所番号	1212	箇所名	榑懸
土砂災害防止法施行令第三条の基準に該当する区域(土砂災害特別警戒区域)			告示番号		地滑り区域名	1212A~1212B		
			告示年月日		所在地	富山県氷見市榑懸		