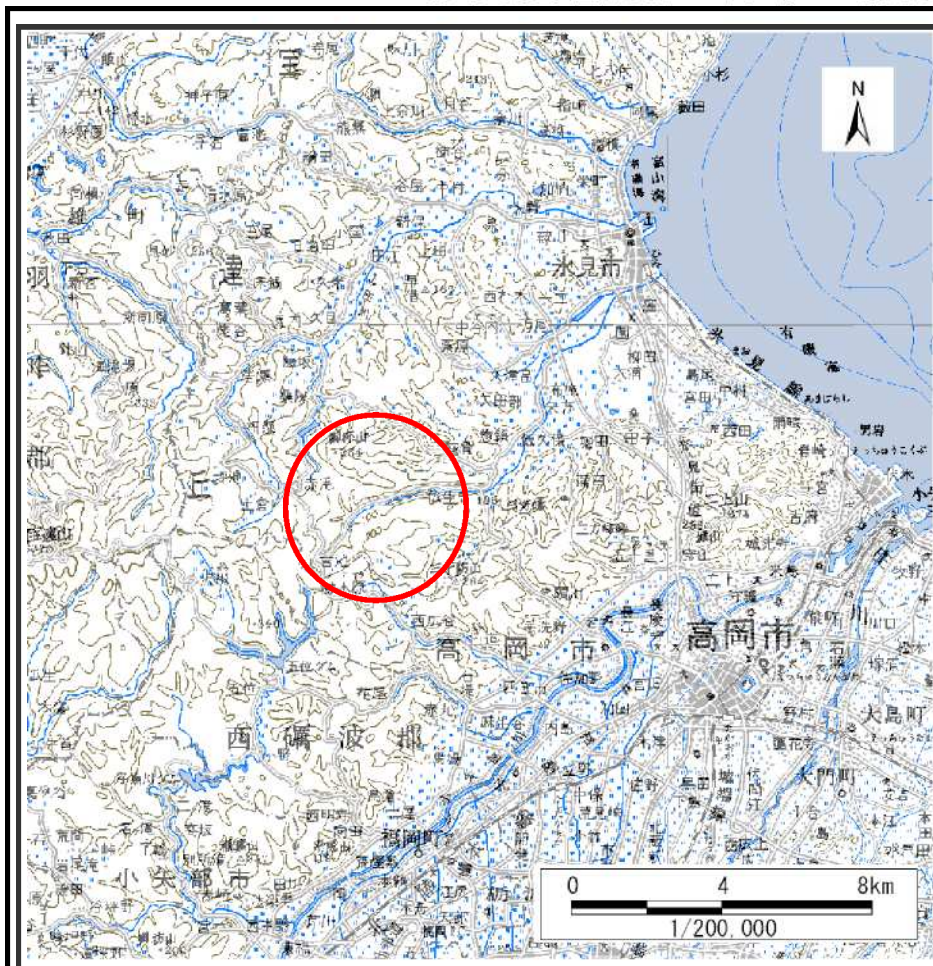
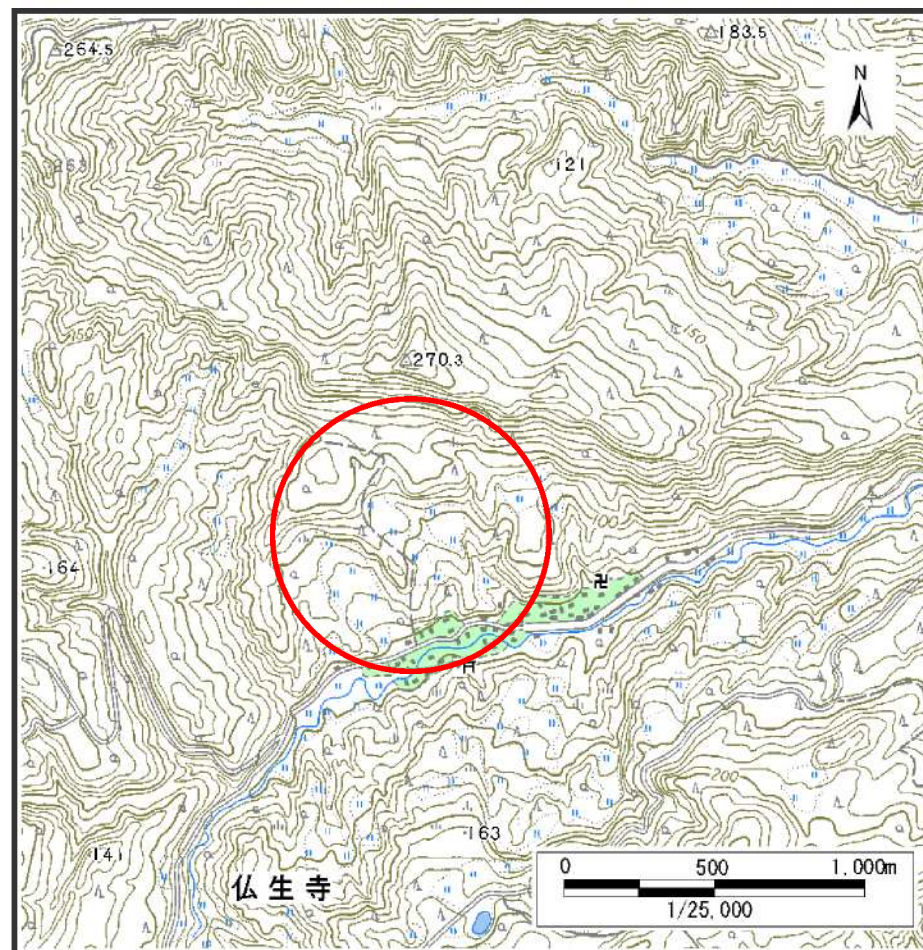


土砂災害警戒区域等の指定の公示に係る図書（その1）



位置図(S=1:200,000)



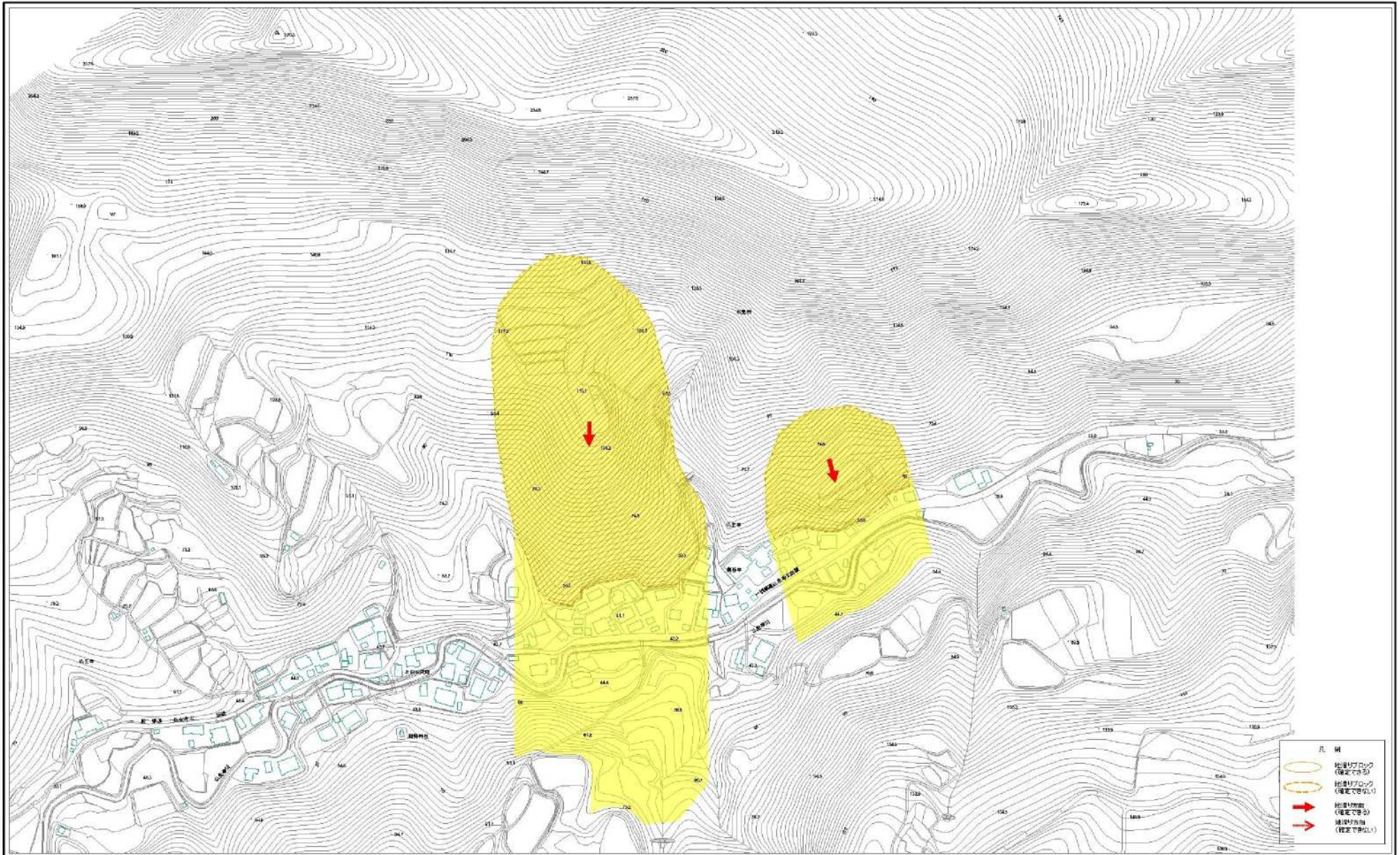
位置図(S=1:25,000)

様式-1(地)
土砂災害警戒区域 位置図

自然現象の種類	地滑り
箇所番号	1215
箇所名	仏生寺上中
地滑り区域名	1215A~1215B
所在地	富山県水見市仏生寺

この地図は、国土地理院長の承認を得て、同院発行の数値地図20000(地図画像)及び数値地図25000(地図画像)を複製したものである。(承認番号 平20業複、第729号)

土砂災害警戒区域等の指定の公示に係る図書(その2)



0 25 50 100 m

様式-2(地) 土砂災害警戒区域・土砂災害特別警戒区域 区域図	土砂災害防止法施行令第二号の基準に該当する区域(土砂災害警戒区域)		自然現象の種別 告示番号 告示年月日	地帯	国所番号 1215	国所名 仏生寺上中
	土砂災害防止法施行令第三号の基準に該当する区域(土砂災害特別警戒区域)				地帯区域名 1215A~1215B	