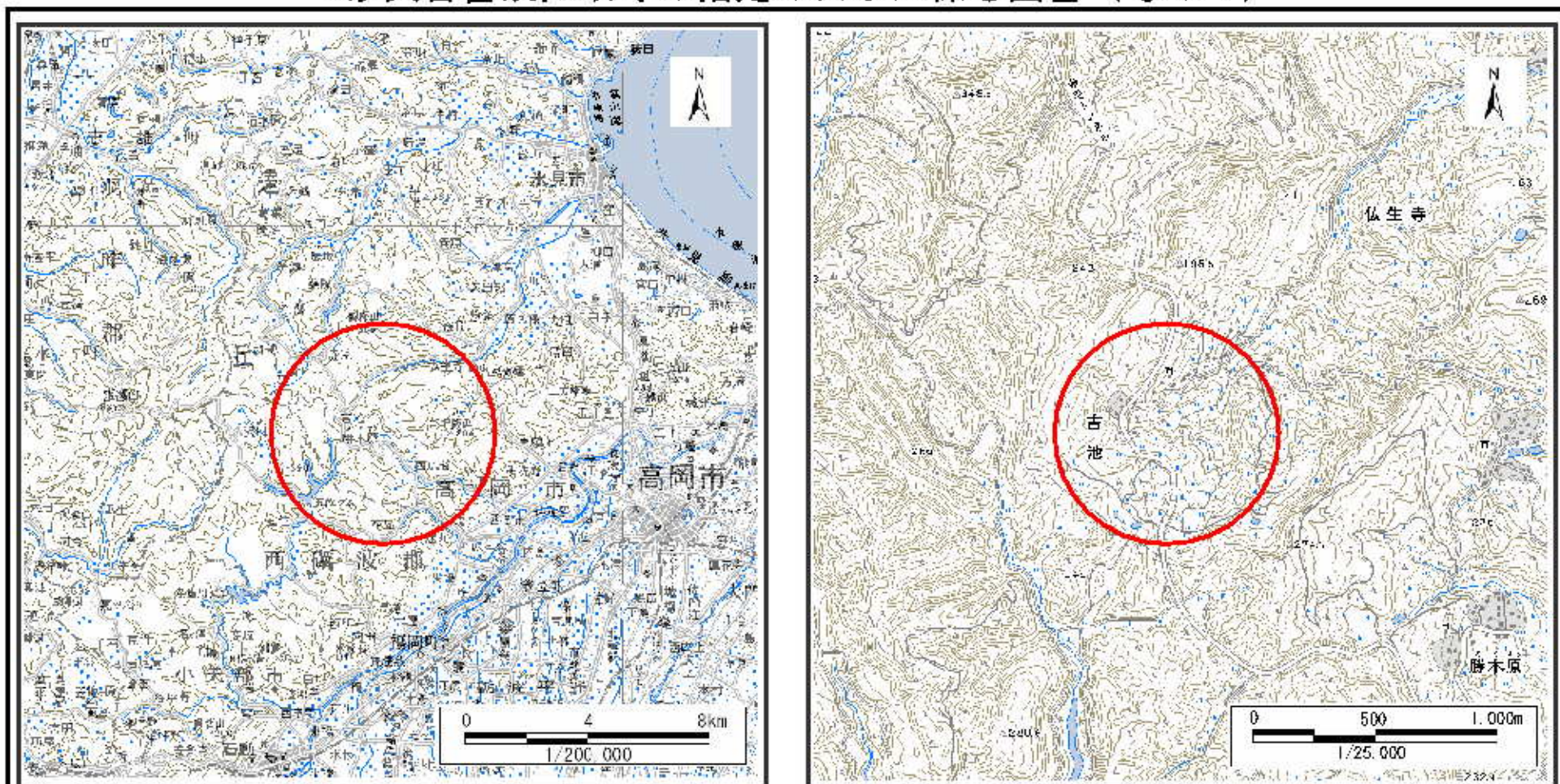


土砂災害警戒区域等の指定の公示に係る図書（その1）



位置図(S=1:200,000)

位置図(S=1:25,000)

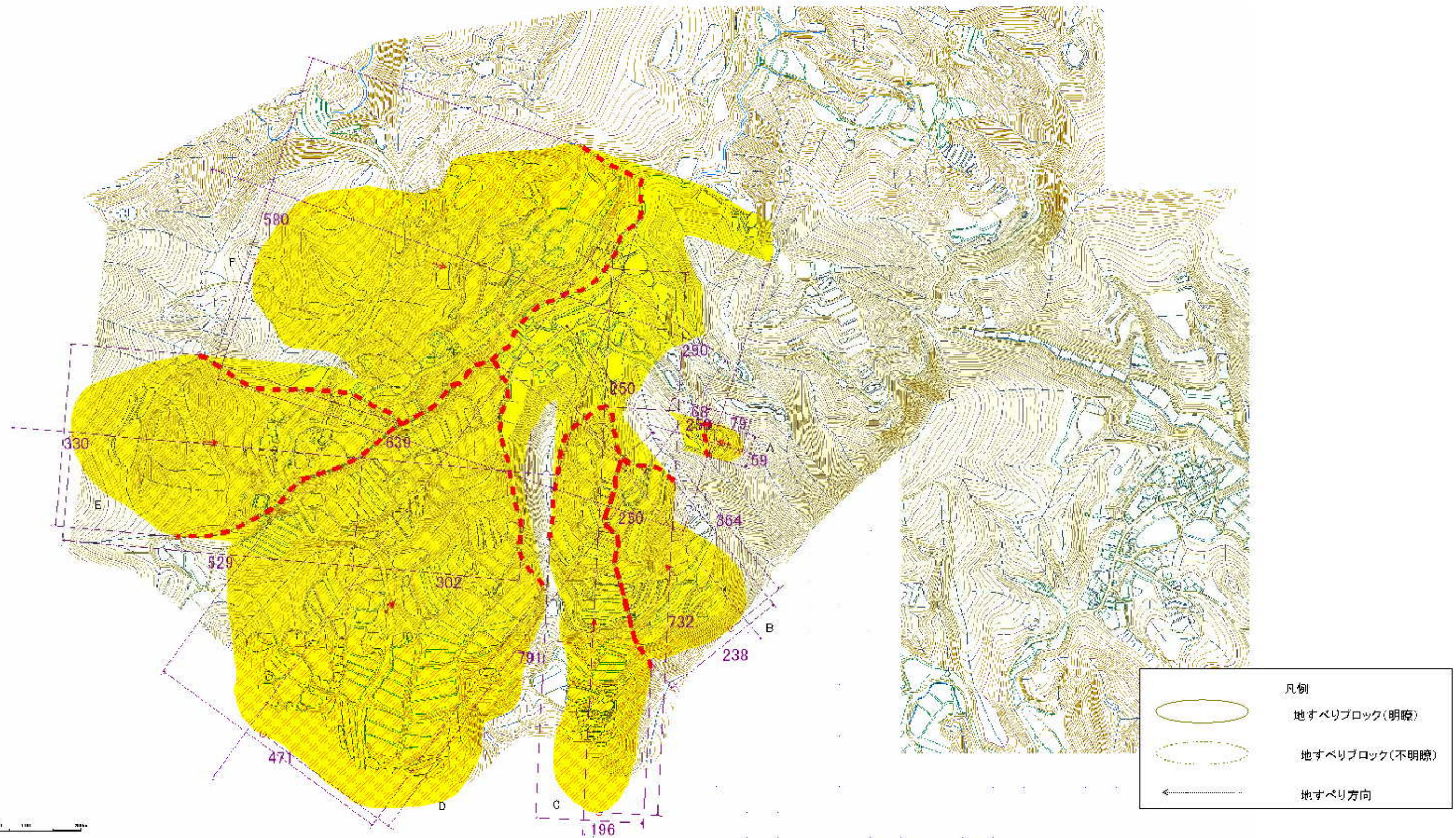
様式-1(地)

土砂災害警戒区域 位置図

自然現象の種類	地滑り
箇所番号	2009
箇所名	古池
地滑り区域名	2009A~F
所在地	富山県氷見市古池、仏生寺

この地図は、国土地理院長の承認を得て、同院発行の数値地図200000(地図画像)及び数値地図25000(地図画像)を複製したものである。(承認番号 平20業複、第129号)

土砂災害警戒区域等の指定の公示に係る図書（その2）



凡例	
	地すべりブロック(明瞭)
	地すべりブロック(不明瞭)
	地すべり方向

様式-2(地) 土砂災害警戒区域区域図	土砂災害防止法施行令第二条の基準に該当する区域 (土砂災害警戒区域)		N 縮尺 1:2,500	自然現象の種類	地すべり	箇所番号	2009	箇所名	吉池
	土砂災害防止法施行令第三条の基準に該当する区域 (土砂災害特別警戒区域)			告示番号		地すべり区域名	2009A~F		
				告示年月日		所在地	富山県氷見市吉池、仏生寺		