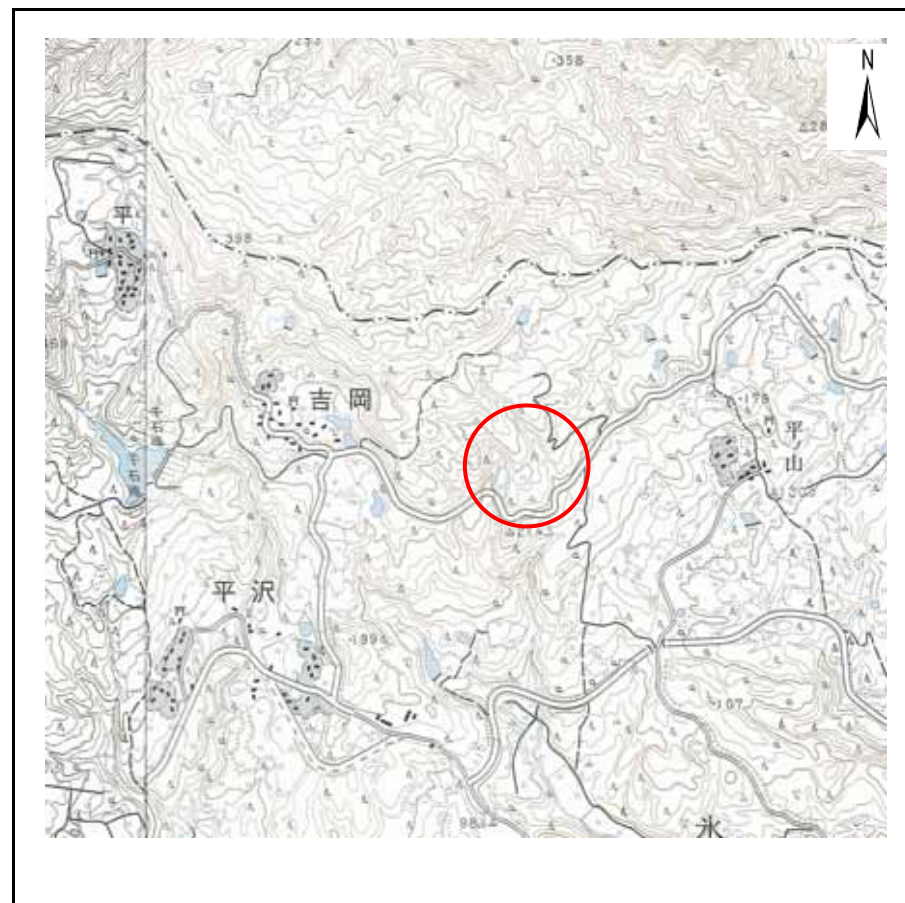


土砂災害警戒区域等の指定の公示に係る図書 (その1)



(1/200,000)



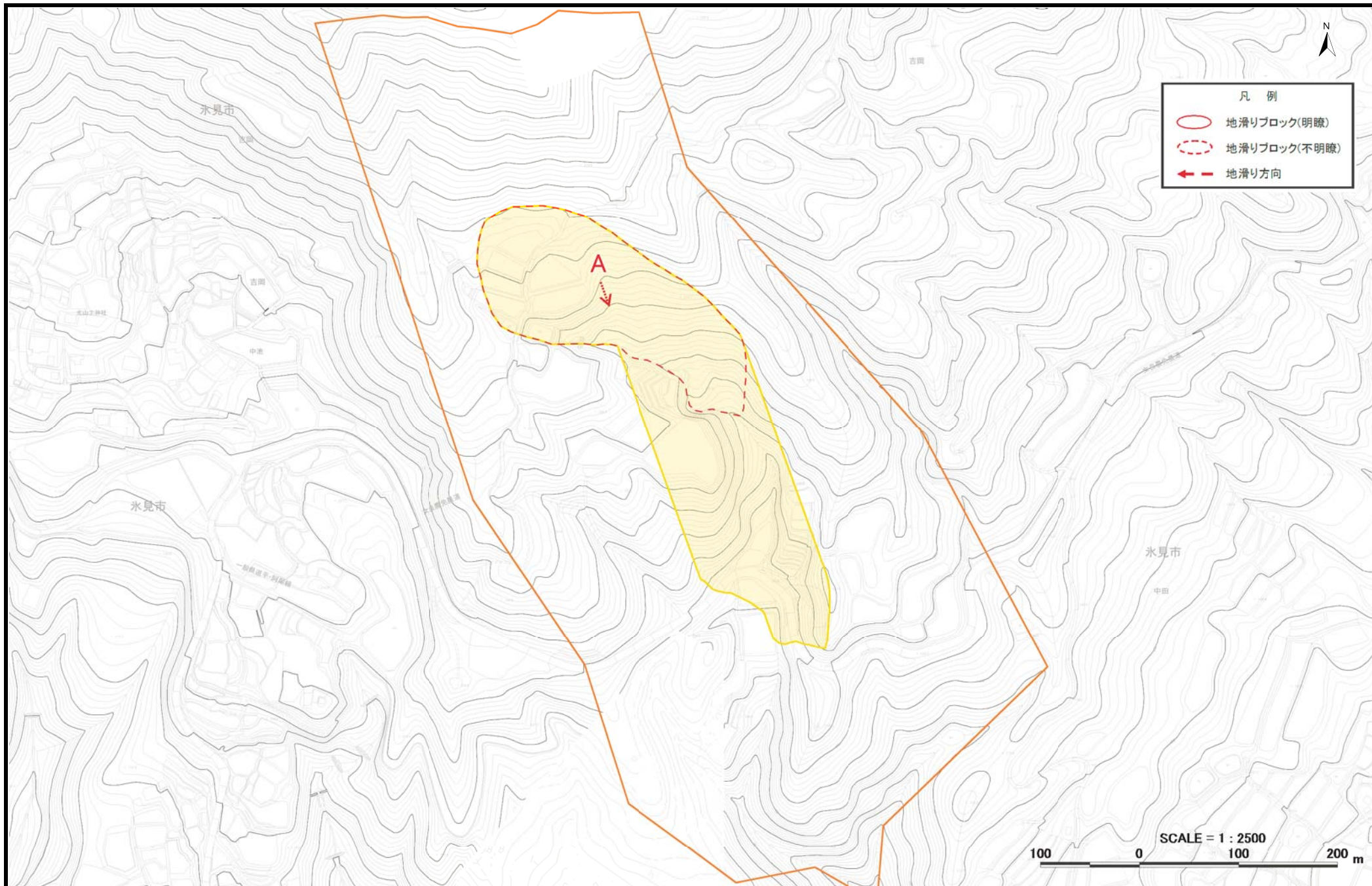
(1/25,000)

様式 - 1 (地)

土砂災害警戒区域・土砂災害特別警戒区域 位置図

自然現象の種類	地滑り
箇所番号	2024
箇所名	平の山(2)
地滑り区域名	2024A
所在地	富山県氷見市吉岡

土砂災害警戒区域等の指定の公示に係る図書(その2)



様式-2(地) 土砂災害警戒区域・土砂災害特別警戒区域 区域図	土砂災害防止法施行命令第二	 縮尺 1:2,500	自然現象の種類	地滑り	箇所番号	2024	箇所名	平の山(2)
	条の基準に該当する区域		告示番号		地滑り区域名	2024A		
	土砂災害防止法施行命令第三		告示年月日		所在地	富山県水見市吉岡		
	条の基準に該当する区域							