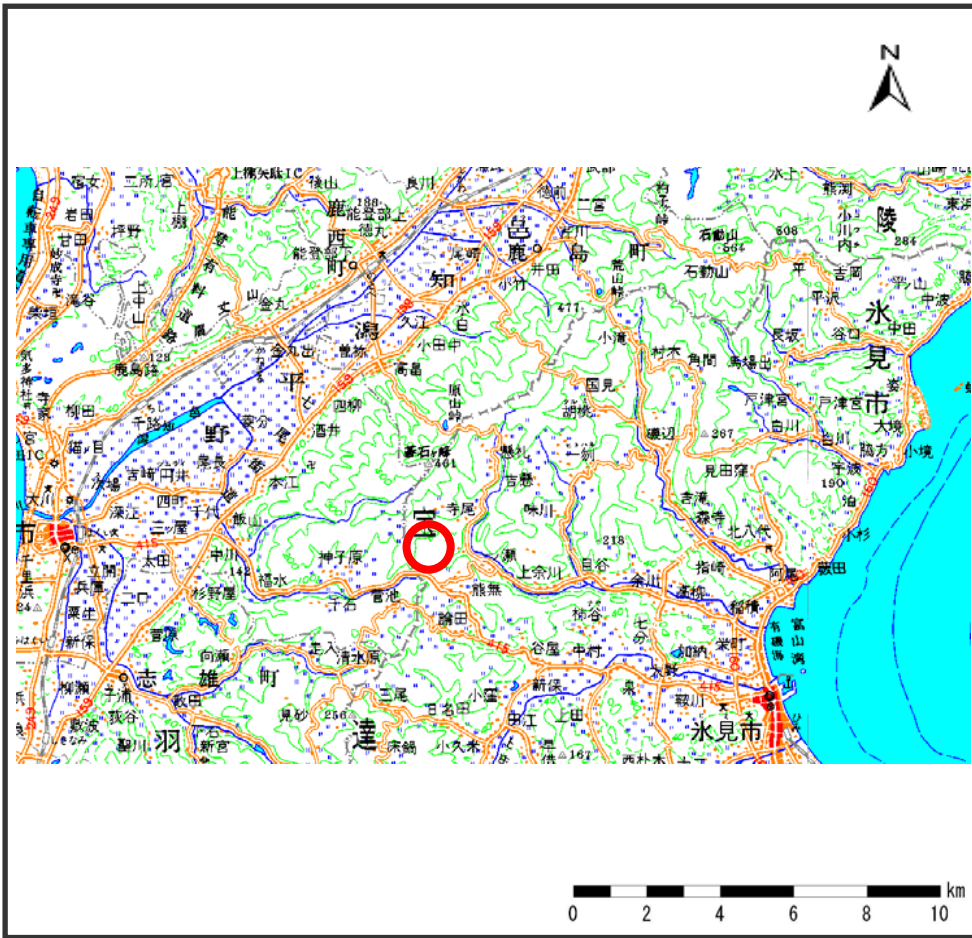
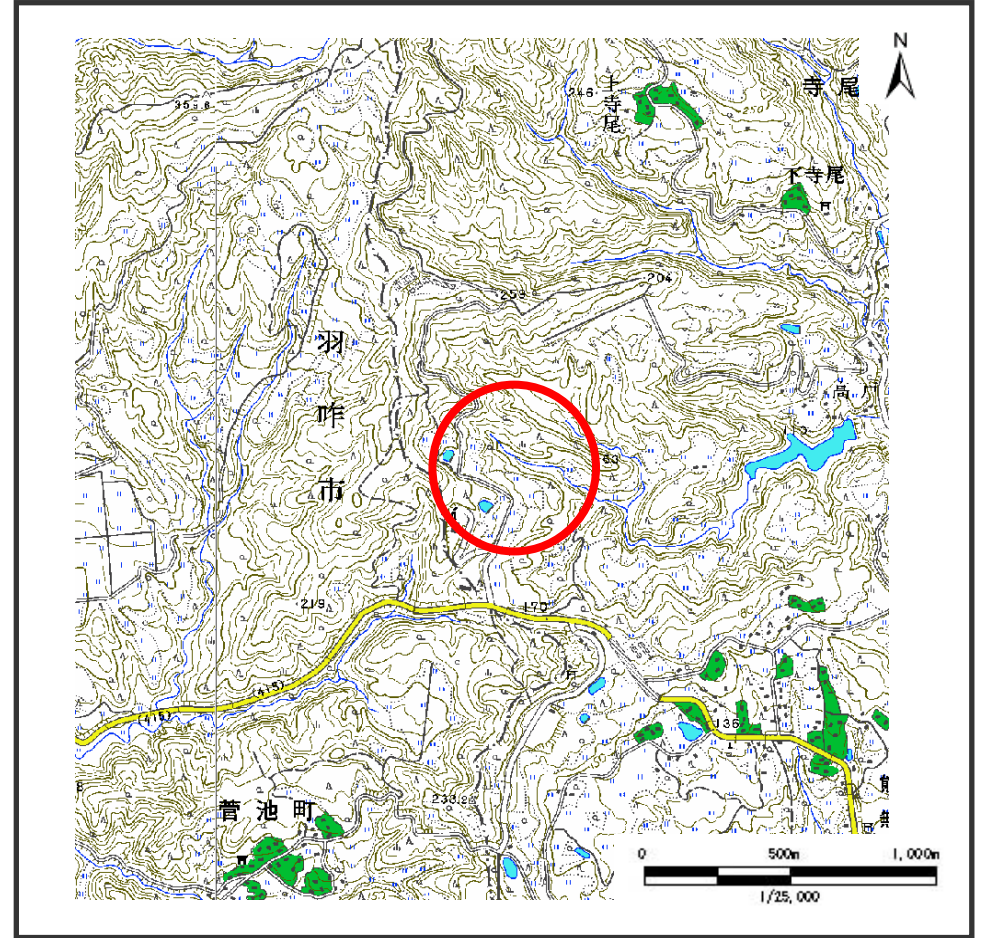


土砂災害警戒区域等の指定の公示に係る図書（その1）



(1/200,000)



1/25,000

様式－1（地）

土砂災害警戒区域・土砂災害特別警戒区域 位置図

自然現象の種類

地滑り

箇所番号

2042

箇所名

高戸第一

地滑り区域名

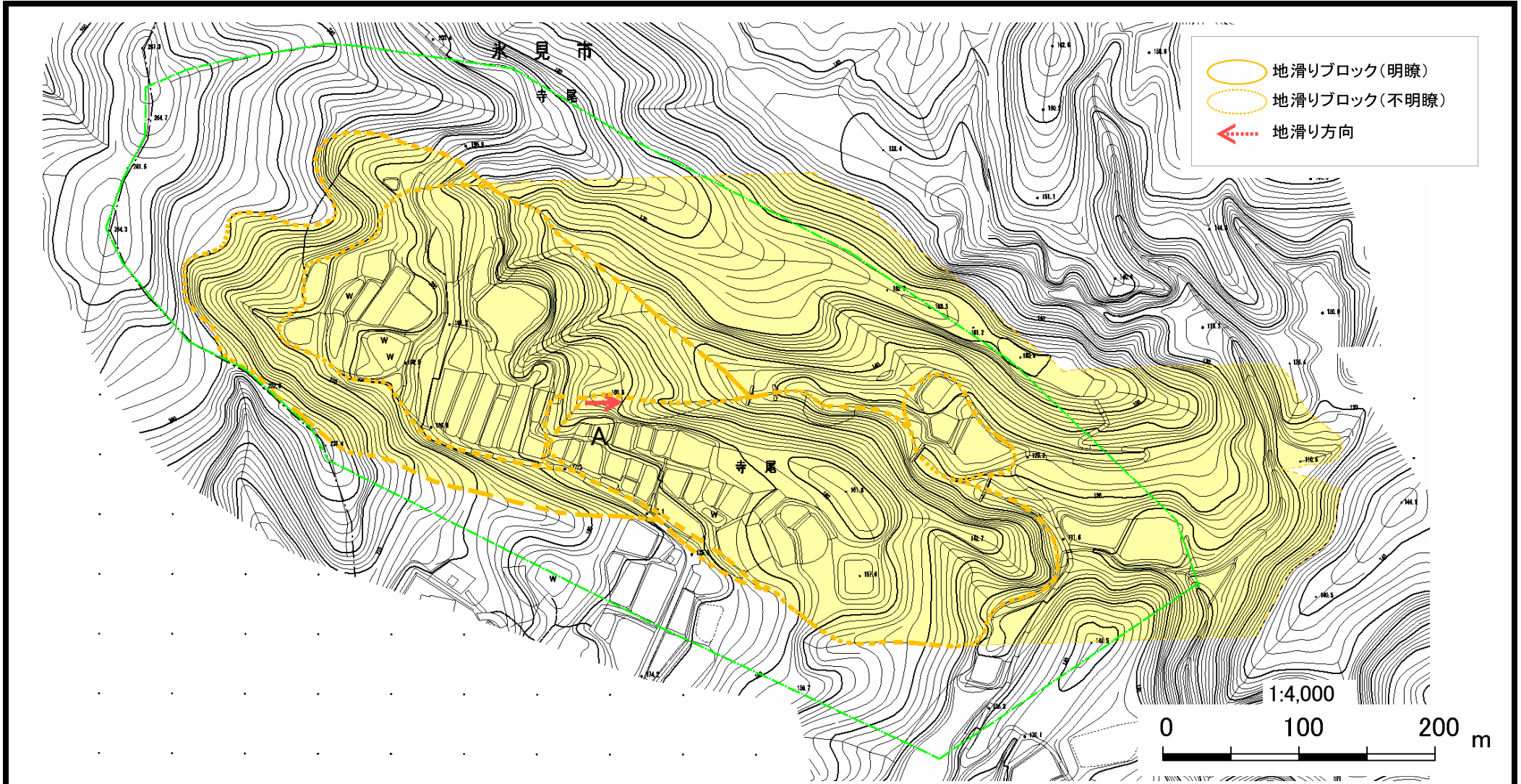
2042A

所在地

富山県氷見市寺尾

この地図は、国土地理院長の承認を得て、同院発行の数値地図200000(地図画像)及び数値地図25000(地図画像)複製したものである。(承認番号 平18総複 第602号)

土砂災害警戒区域等の指定の公示に係る図書（その2）



| | | | | | | | | | |
|---------------------------------------|---------------------------------|-------------------------------------------------------------------------------------|--------------------------------------------------------------------------------------------|-------------|-------|--------|-------|----------|------|
| 様式-2(地) 土砂災害警戒区域・土砂災害特別警戒区域 区域図 | 土砂災害防止法施行 令第二条の基準に該 当する区域 |  | N  | 自然現象 の種類 | 地滑り | 箇所番号 | 2042 | 箇所名 | 高戸第一 |
| | 土砂災害防止法施行 令第三条の基準に該 当する区域 |  | 縮尺 1:4,000 | 公示番号 | | 地滑り区域名 | 2042A | | |
| | | | | | 公示年月日 | | 所在地 | 富山県水見市寺尾 | |