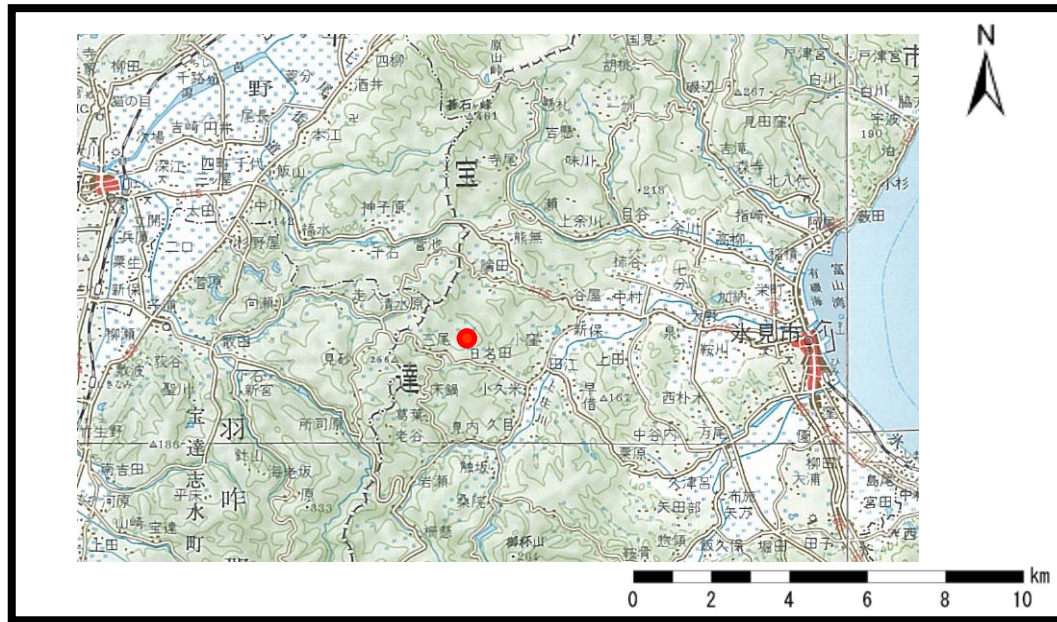
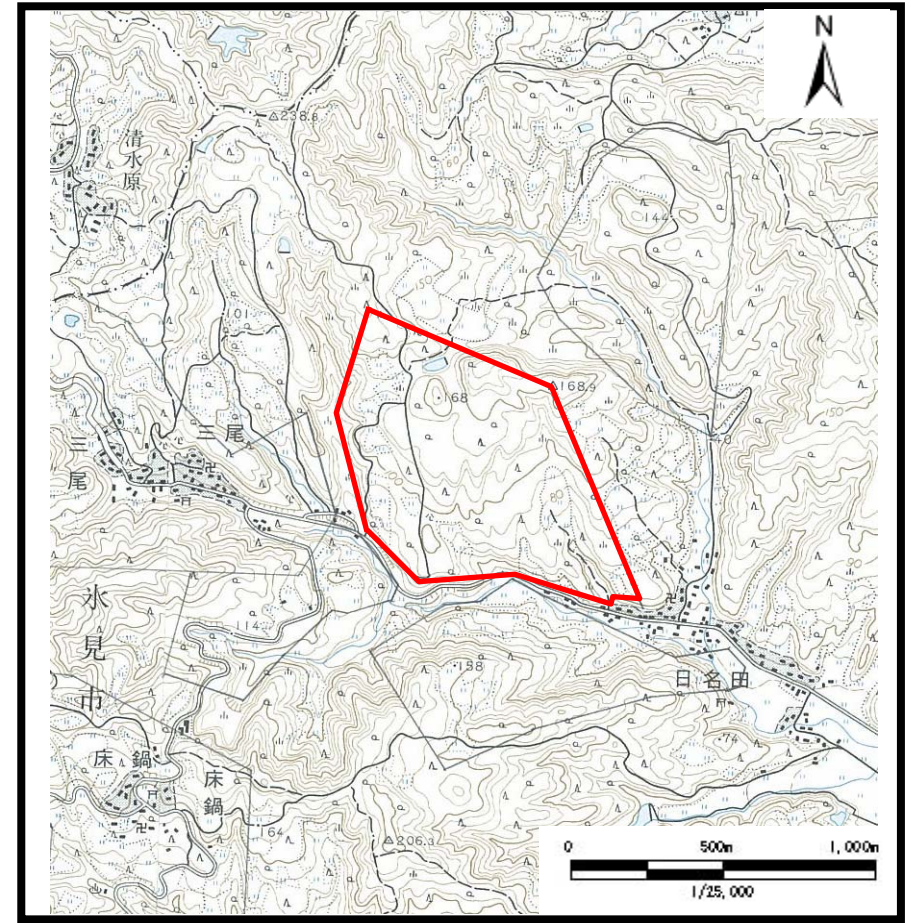


# 土砂災害警戒区域等の指定の公示に係る図書(その1)



(1/200,000)



(1/25,000)

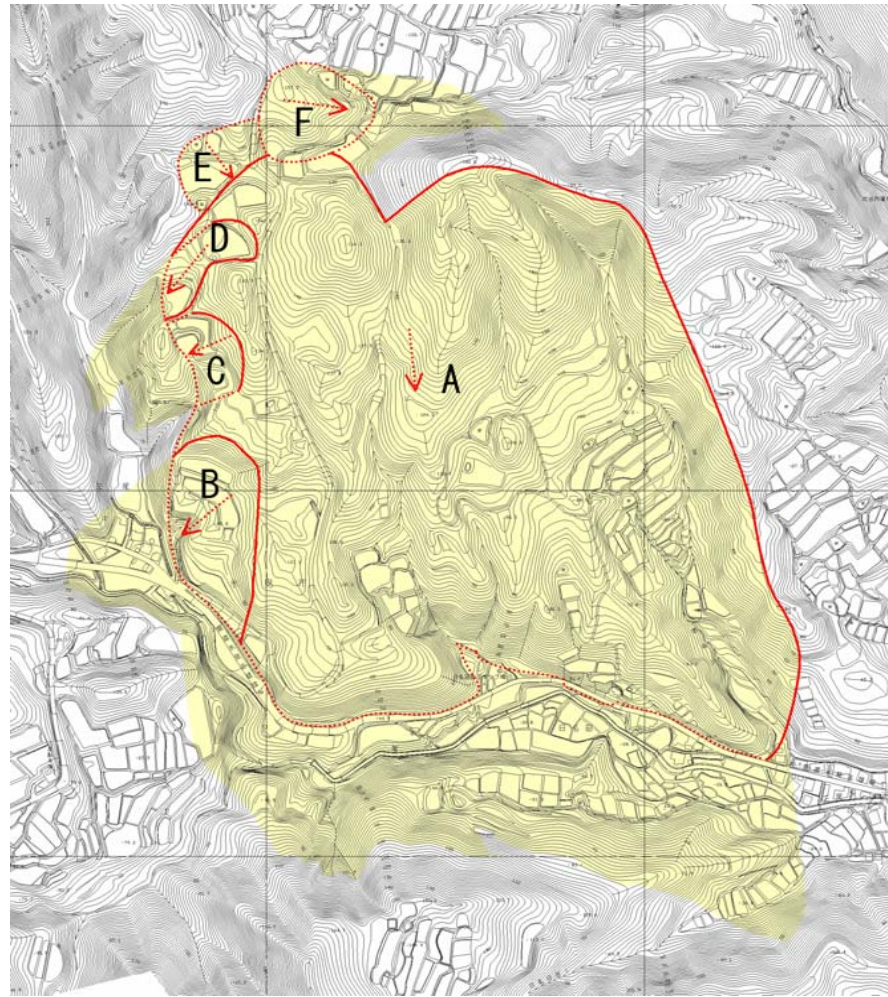
様式-1(地)

土砂災害警戒区域・土砂災害特別警戒区域 位置図

自然現象の種類	地滑り
箇所番号	2050
箇所名	日名田第二
地滑り区域名	2050A~F
所在地	富山県氷見市日名田、三尾

この地図は、国土地理院長の承認を得て、同院発行の数値地図200000(地図画像)及び25000(地図画像)を複製したものである。(承認番号 平18総複、第600号)

# 土砂災害警戒区域等の指定の公示に係る図書(その2)



凡 例	
	地すべりブロック(明瞭)
	地すべりブロック(不明瞭)
	地すべり方向



力の大きさのうち最大のもの (kN/m <sup>2</sup> )	高さ (m)
-	-

様式-2(地) 土砂災害警戒区域区域図	土砂災害防止法施行令第二 条の基準に該当する区域 (土砂災害警戒区域)		N 縮尺 1:10,000	自然現象 の種類	地滑り	箇所番号	2050	箇所名	日名田第二
	土砂災害防止法施行令第三 条の基準に該当する区域 (土砂災害特別警戒区域)	 該当なし		公示番号		地滑り区域名	2050A~F		
				公示年月日		所在地	富山県氷見市日名田、三尾		