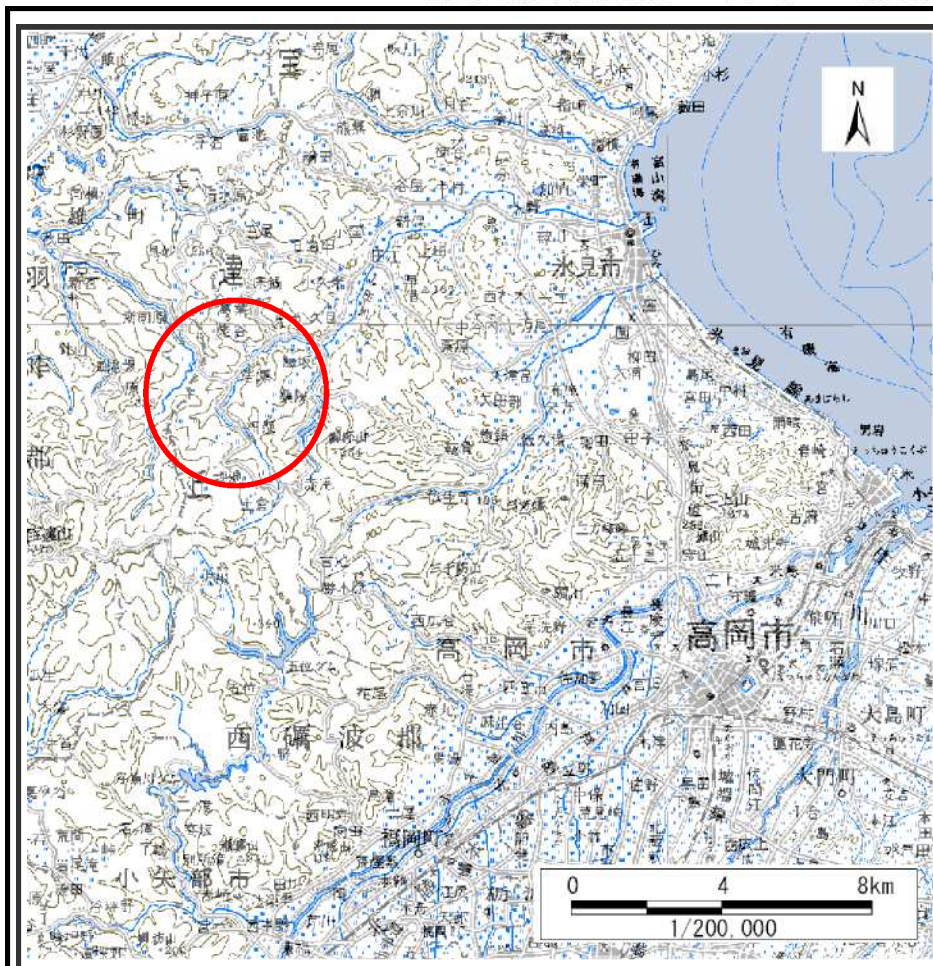
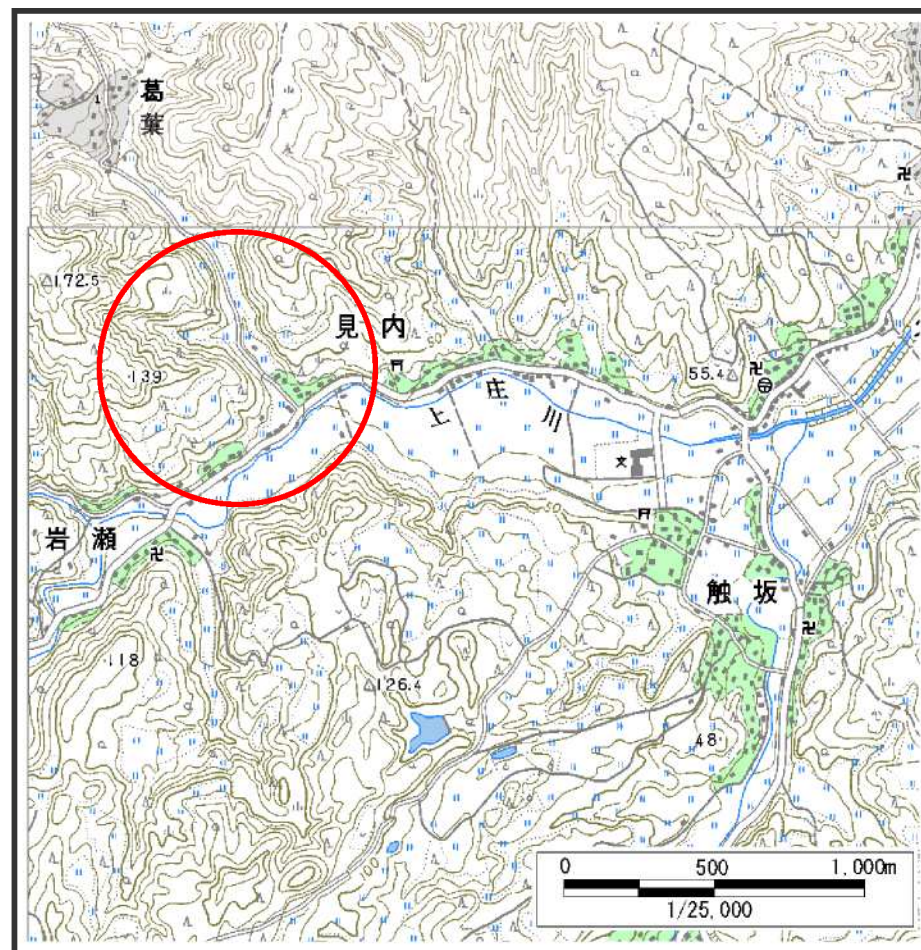


# 土砂災害警戒区域等の指定の公示に係る図書（その1）



位置図(S=1:200,000)



位置図(S=1:25,000)

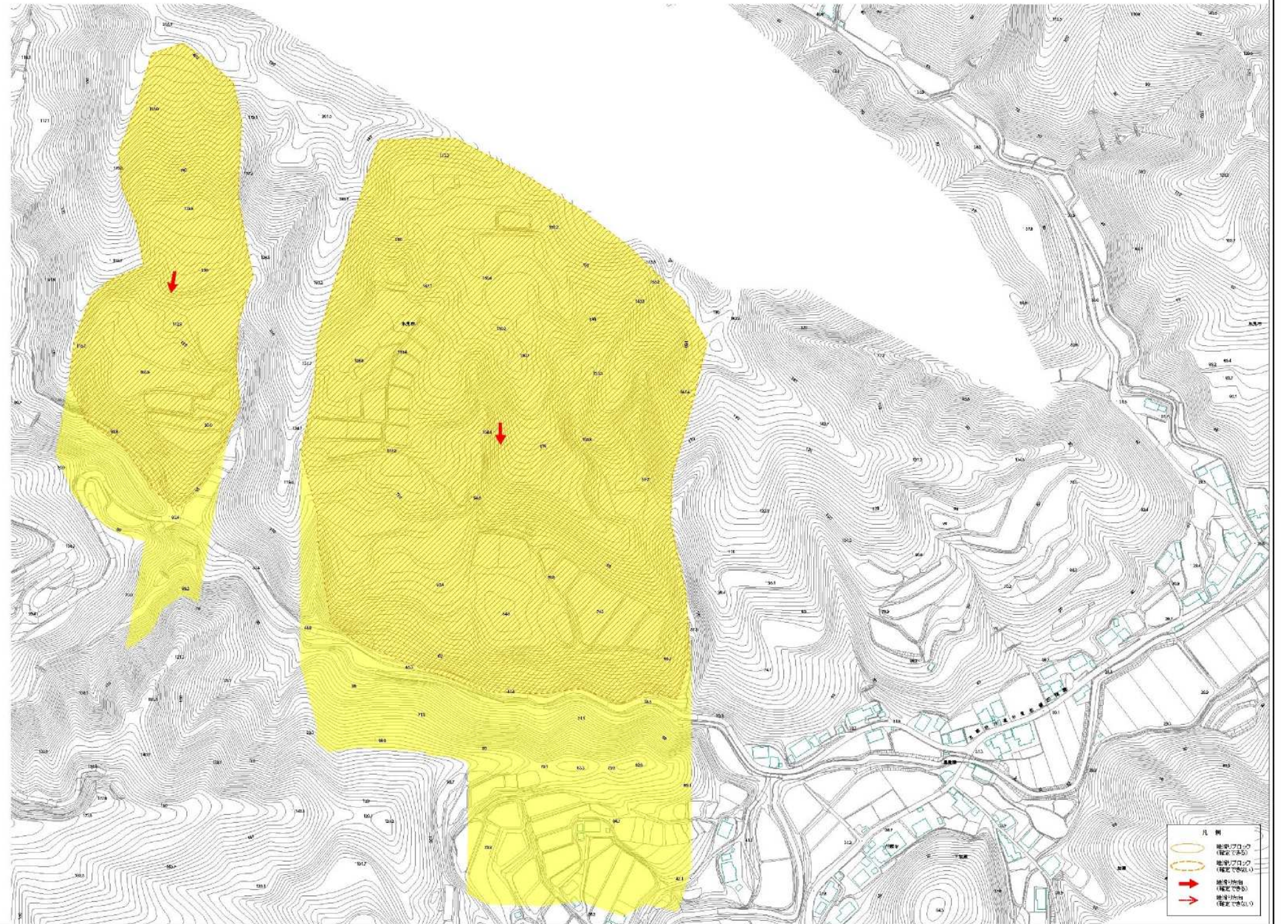
様式-1(地)
土砂災害警戒区域 位置図

自然現象の種類	地滑り
箇所番号	2155
箇所名	岩瀬(北)
地滑り区域名	2155A~2155B
所在地	富山県水見市岩瀬

この地図は、国土地理院長の承認を得て、同院発行の数値地図20000(地図画像)及び数値地図25000(地図画像)を複製したものである。(承認番号 平20業複、第729号)



土砂災害警戒区域等の指定の公示に係る図書(その2)



0 25 60 100

様式-2(地) 土砂災害警戒区域・土砂災害特別警戒区域図	土砂災害防止法施行令第2条の第2項に規定する区域(土砂災害警戒区域)		自然現象の種類 告示番号 告示年月日	地階	箇所番号 2155 2155A~2155B	箇所名 岩瀬(北)
	土砂災害防止法施行令第3条の第2項に規定する区域(土砂災害特別警戒区域)		告示番号 告示年月日	地階	所在地 富山県米沢市岩瀬	