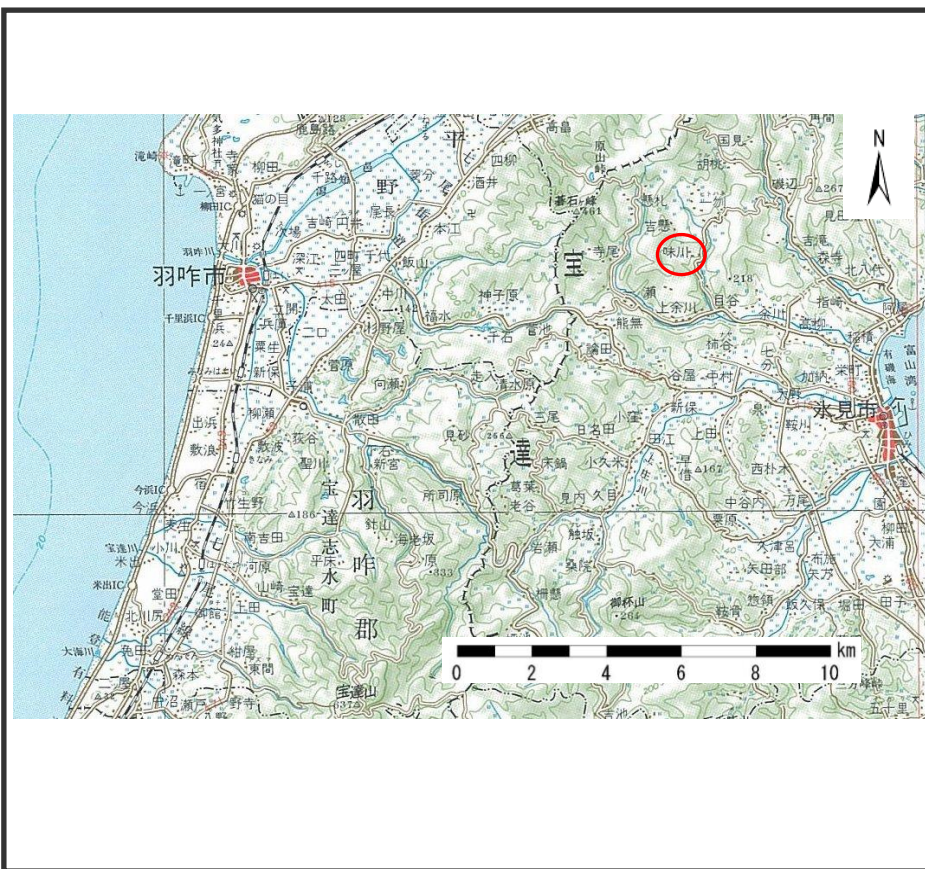
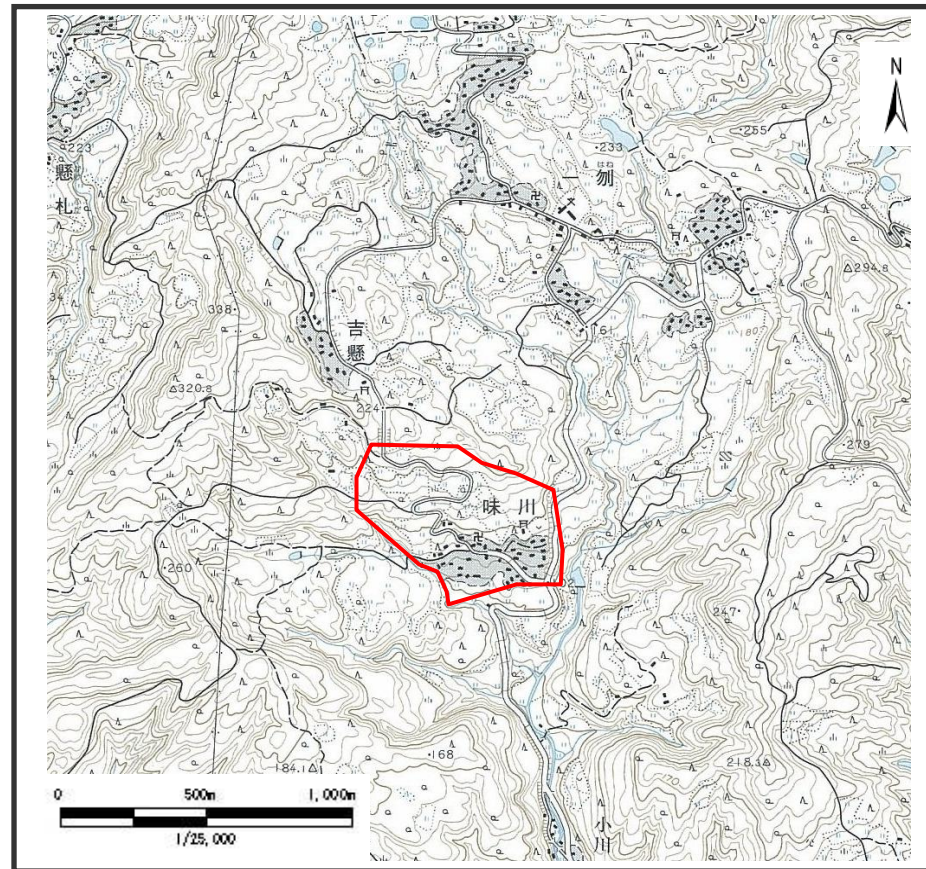


土砂災害警戒区域等の指定の公示に係る図書（その1）



(1/200,000)



(1/25,000)

様式－1(地)

土砂災害警戒区域 位置図

自然現象の種類

地滑り

箇所番号

3205-18

箇所名

味川

地滑り区域名

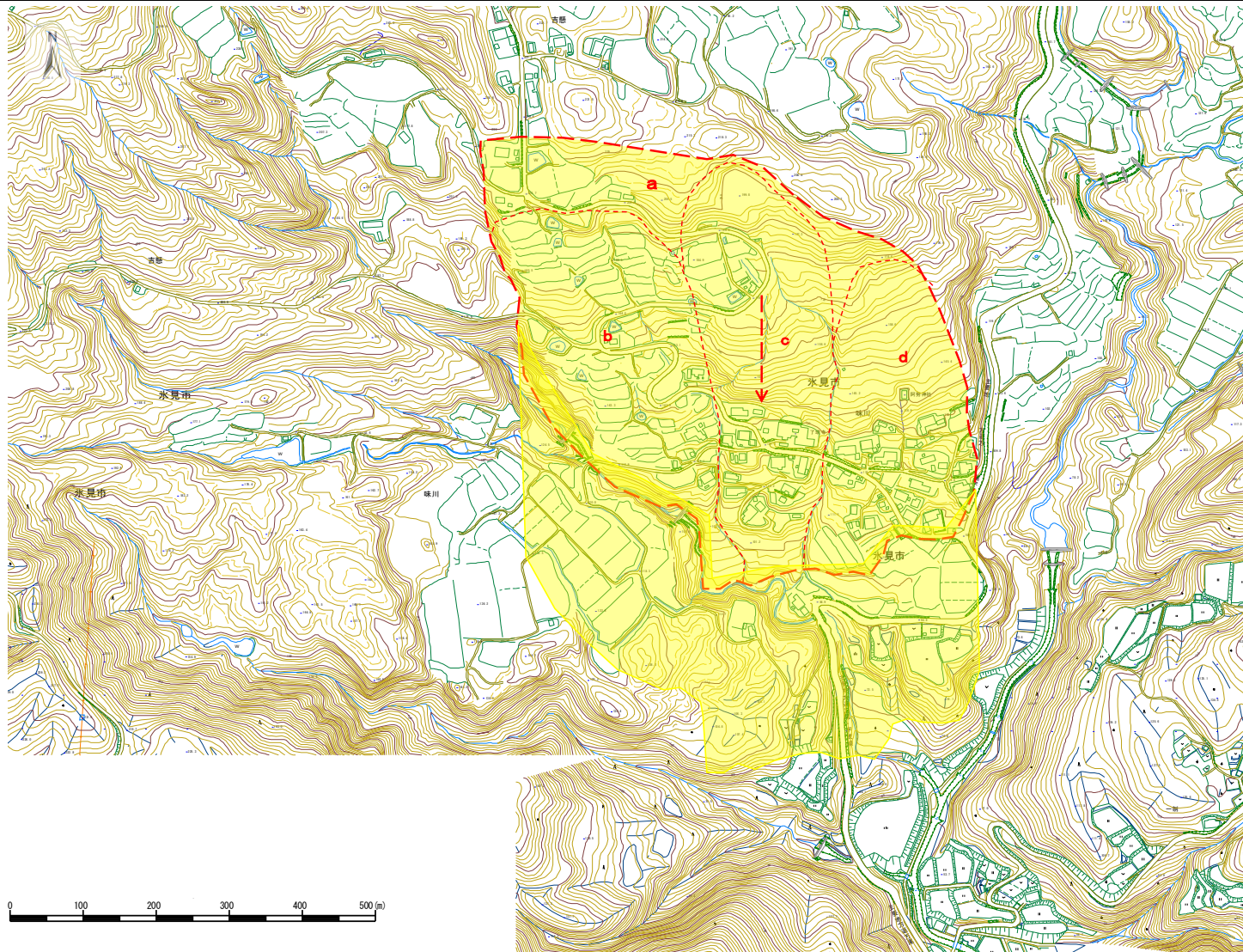
3205-18a～d

所在地

富山県氷見市味川、吉懸地内

この地図は、国土地理院の承認を得て、同院発行の20万分の1・2万5千分の1の地形図を複製したものである。(承認番号 平〇中複 第〇〇号・認証番号 平〇中複 第〇〇号)

土砂災害警戒区域等の指定の公示に係る図書（その2）



凡 例	
	地滑りブロック（明瞭）
	地滑りブロック（不明瞭）
	地滑り方向

様式-2(地) 土砂災害警戒区域区域図	土砂災害防止法施行令第二条 の基準に該当する区域		N 縮尺 1:2,500	自然現象の種類	地滑り	箇所番号	3205-18	箇所名	味川
	土砂災害防止法施行令第三条 の基準に該当する区域			告示番号		地滑り区域名	3205-18a~d		
				公示年月日		所在地	富山県水見市味川、吉懸地内		