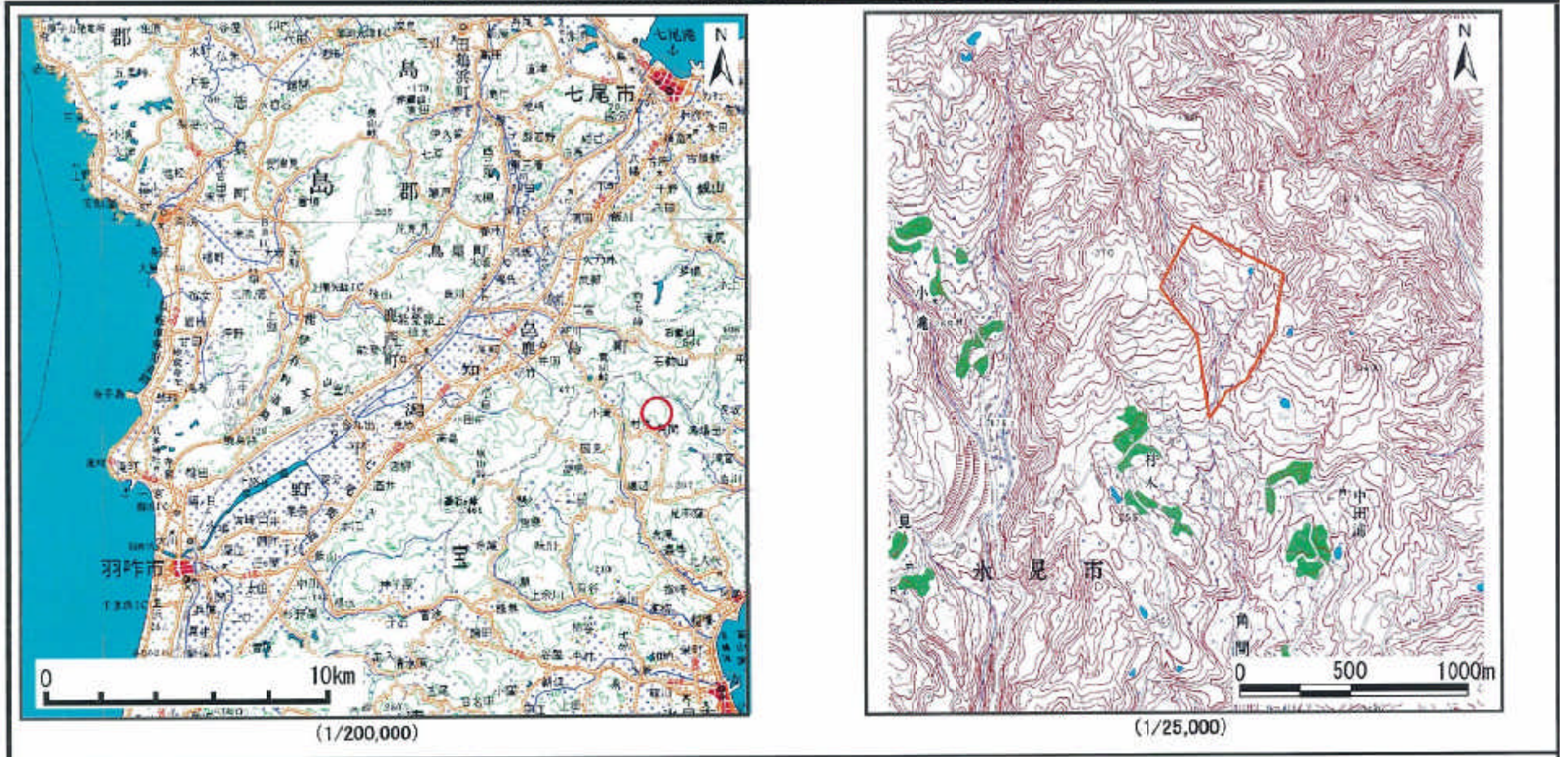


土砂災害警戒区域等の指定の公示に係る図書（その1）



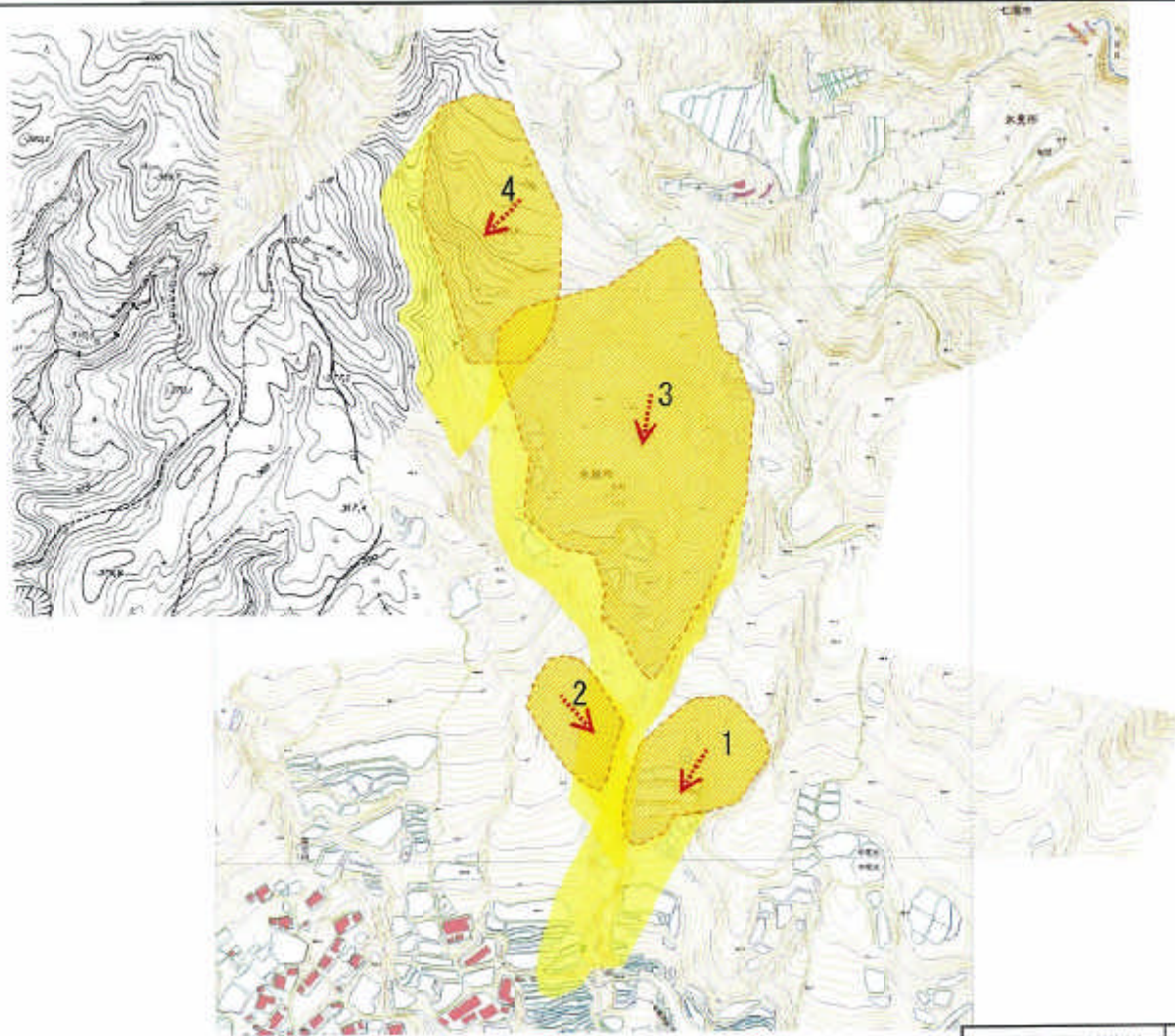
様式-1(地)

土砂災害警戒区域・土砂災害特別警戒区域 位置図

自然現象の種類	地滑り
箇所番号	3205-25
箇所名	角間千仏
地滑り区域名	3205-25-1~4
所在地	富山県氷見市角間千仏

この地図は、国土地理院長の承認を得て、同院発行の20万分の1地形図を複製したのものである。(承認番頭)平18総複、第602号

土砂災害警戒区域等の指定の公示に係る図書（その2）



様式-2 土砂災害警戒区域・土砂災害特別警戒区域区域図	土砂災害防止法第19条 第2条の基準に該当する 区域(土砂災害警戒区域)	土砂災害防止法第19条 第2条の基準に該当する 区域(土砂災害特別警戒区域)	自然現象 の種類 地滑り	告示番号 3205-25	箇所名 角間千駄
	土砂災害防止法第19条 第2条の基準に該当する 区域(土砂災害警戒区域)	土砂災害防止法第19条 第2条の基準に該当する 区域(土砂災害特別警戒区域)	告示番号 3205-25	箇所名 角間千駄	告示年月日 告示年月日
地すべり区域 輪郭が不明瞭		地すべり方向 (滑動が確認できない)	地すべり方向 (滑動が確認できる)		
地すべり区域 輪郭が不明瞭		地すべり方向 (滑動が確認できない)	地すべり方向 (滑動が確認できる)		