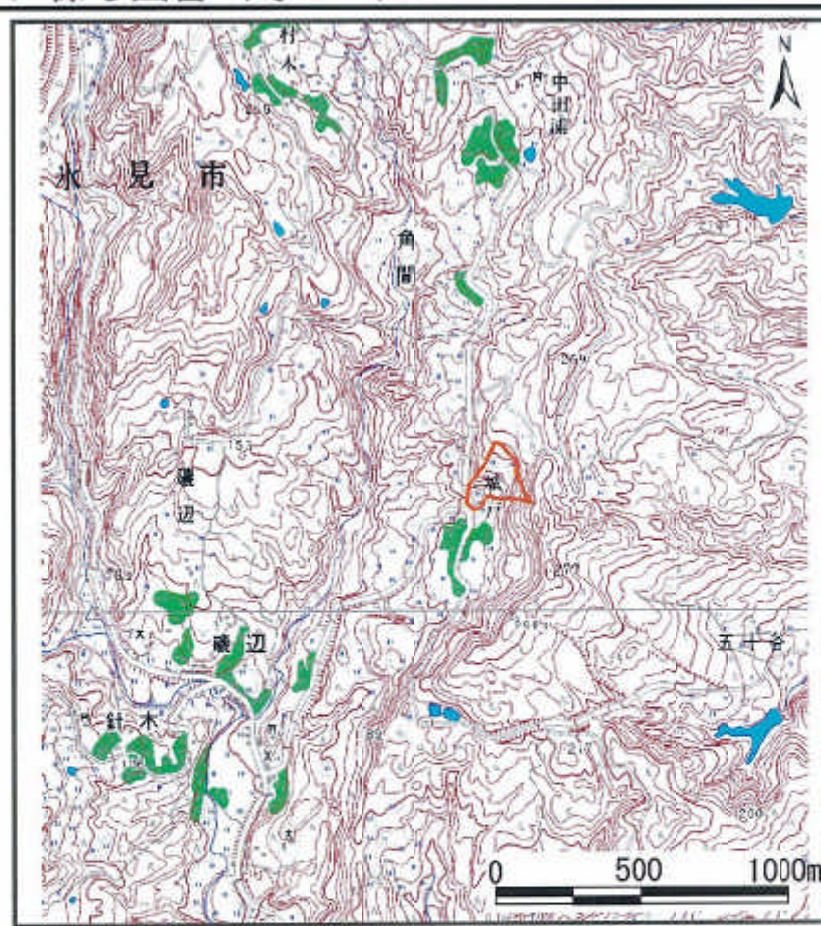


土砂災害警戒区域等の指定の公示に係る図書（その1）



(1/200,000)



(1/25,000)

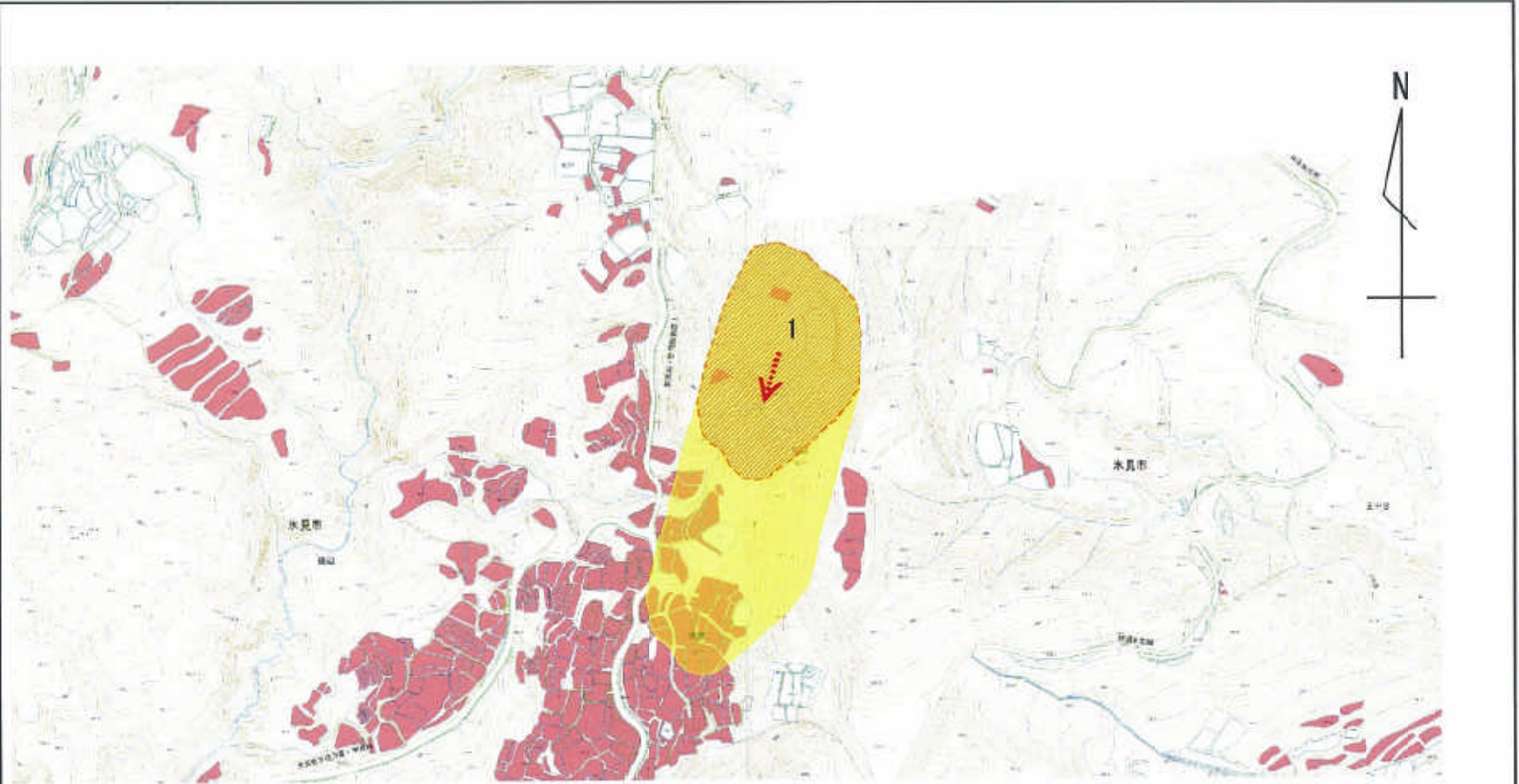
様式-1(地)

土砂災害警戒区域・土砂災害特別警戒区域 位置図

自然現象の種類	地滑り
箇所番号	3205-35
箇所名	城戸
地滑り区域名	3205-35
所在地	富山県氷見市角間

この地図は、国土地理院長の承認を得て、同院発行の20万分の1地形図を複製したのものである。（承認番頭）平18総複、第602号

土砂災害警戒区域等の指定の公示に係る図書（その2）



100m

		地すべり区域 輪郭が明瞭		地すべり方向（滑動が確認できない）					
		地すべり区域 輪郭が不明瞭		地すべり方向（滑動が確認できる）					
様式-2 土砂災害警戒区域・土砂災害特別警戒区域区域図	土砂災害防止法施行令 第二條の準則に該当する 区域（土砂災害警戒区域）		 縮尺 1:2,500 告示年月日	自然現象 の類型	地すべり	箇所番号	3205-35	箇所名	城戸
	土砂災害防止法施行令 第三條の準則に該当する 区域（土砂災害特別警戒区域）			告示番号	地すべり区域名		城戸1		
				告示年月日	所在地		富山県水見市角間		