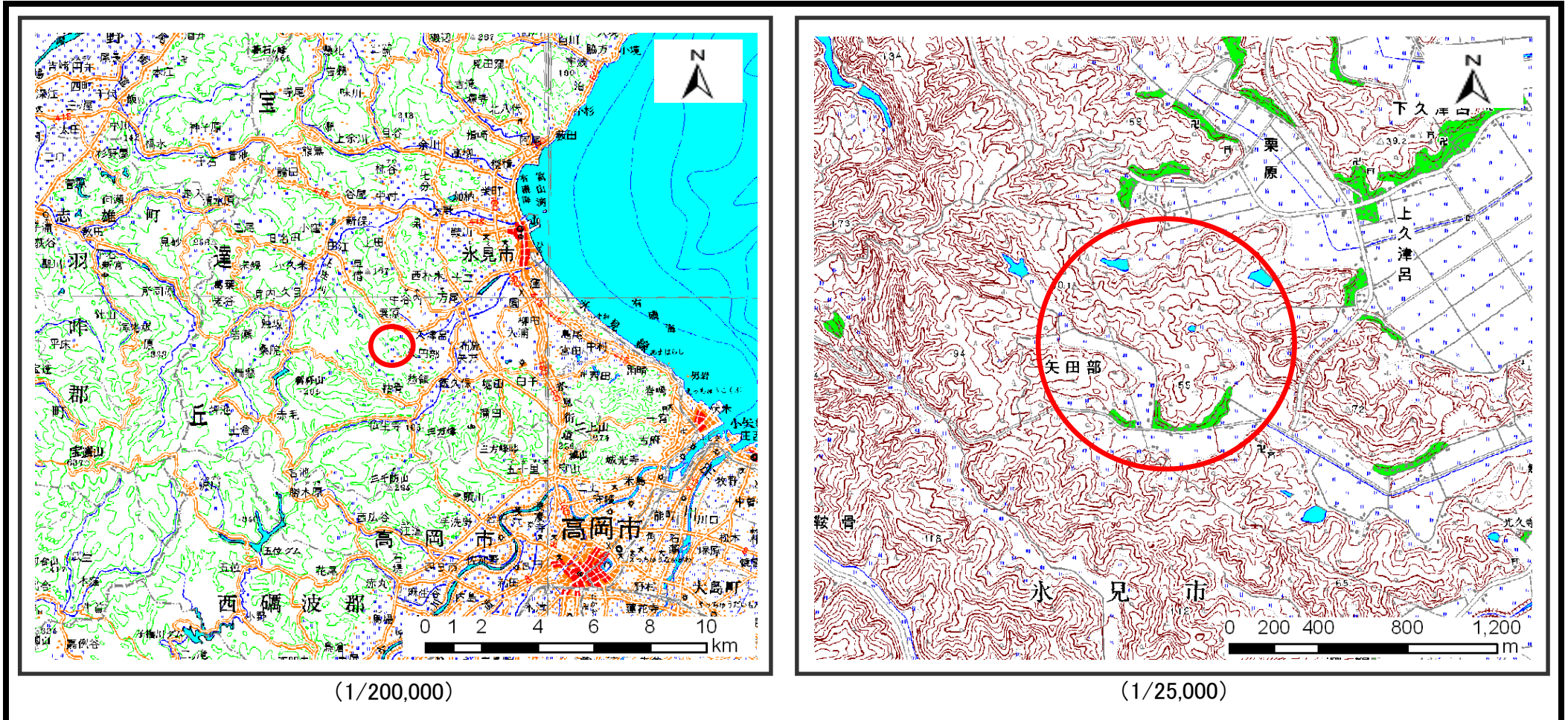


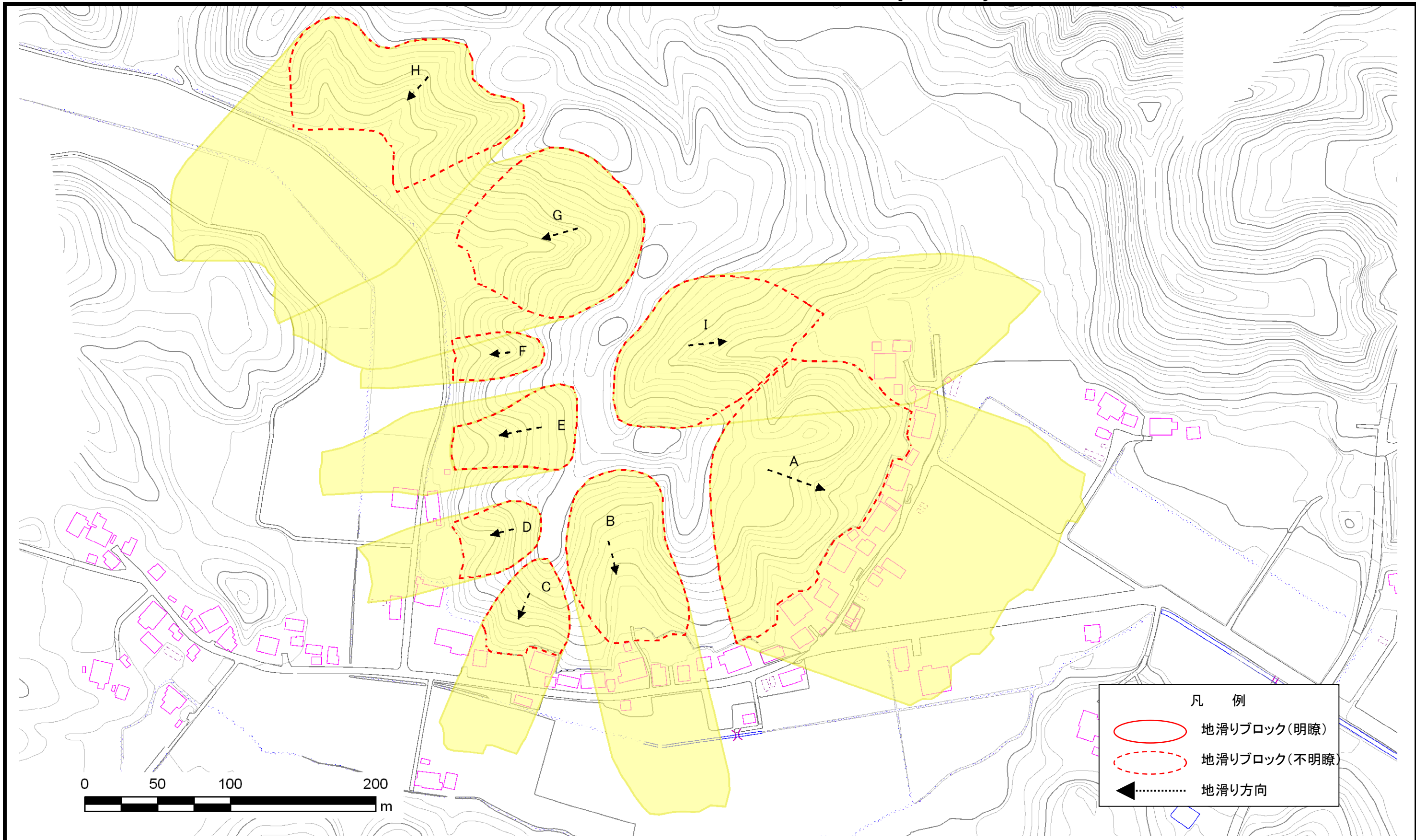
土砂災害警戒区域等の指定の公示に係る図書（その1）



様式 - 1 (地) 土砂災害警戒区域・土砂災害特別警戒区域 位置図	自然現象の種類	地滑り
	箇所番号	3205-36
	箇所名	上矢田部
	地滑り区域名	3205-36A~I
	所在地	氷見市矢田部

この地図は、国土地理院長の承認を得て、同院発行の数値地図20000(地図画像)及び数値地図25000(地図画像)を複製したものである。(承認番号 平20業複、第729号)

土砂災害警戒区域等の指定の公示に係る図書（その2）



凡 例	
	地滑りブロック(明瞭)
	地滑りブロック(不明瞭)
	地滑り方向

様式 - 2 (地) 土砂災害警戒区域・土砂災害特別警戒区域 区域図	土砂災害防止法施行令第二 条の基準に該当する区域 (土砂災害警戒区域)		N 縮尺 1:2,500	自然現象 の種類	地滑り	箇所番号	3205-36	箇所名	上矢田部
	土砂災害防止法施行令第三 条の基準に該当する区域 (土砂災害特別警戒区域)			公示番号		地滑り区域名	3205-36A~I		
					公示年月日		所在地	氷見市矢田部	