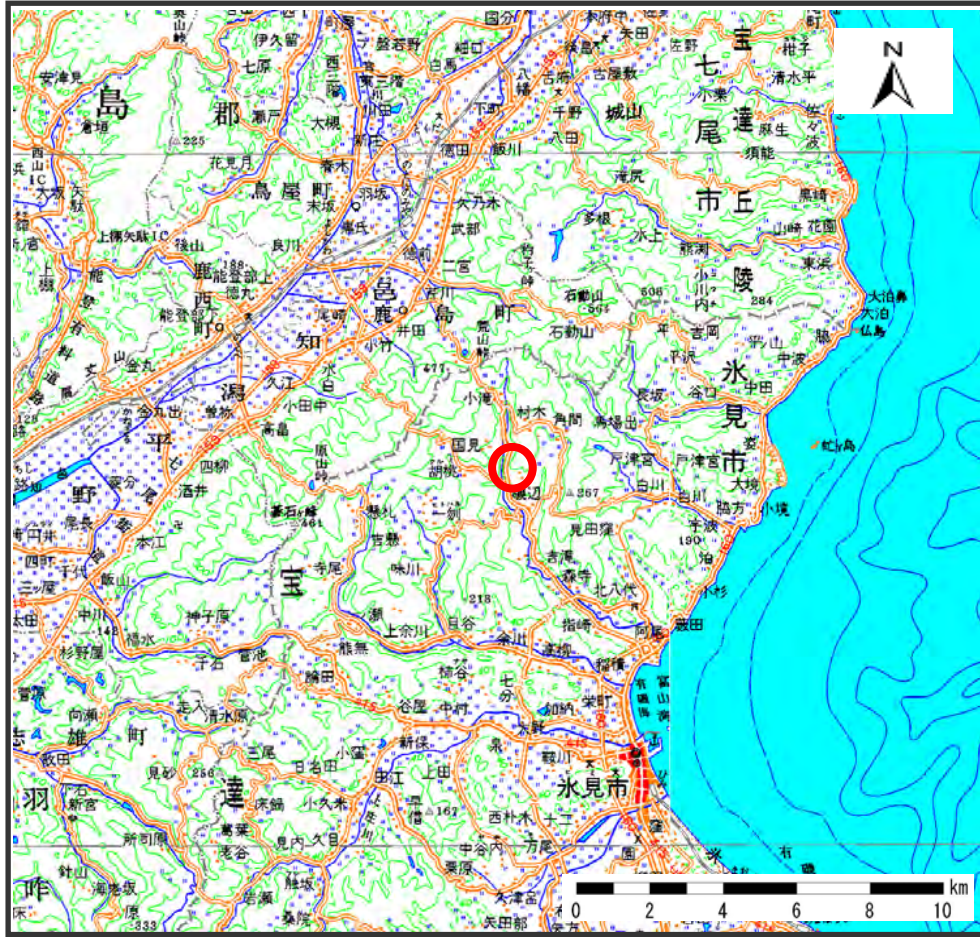
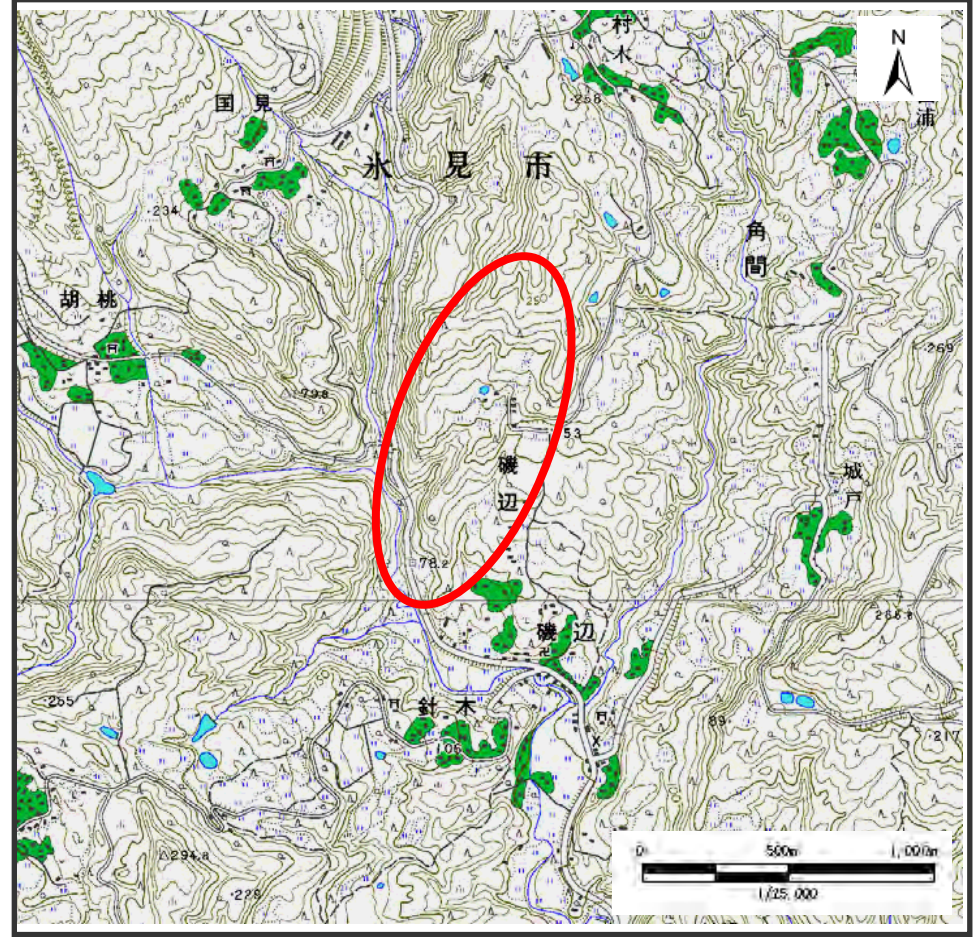


土砂災害警戒区域等の指定の公示に係る図書（その1）



(1/200,000)



1/25,000

様式－1（地）

土砂災害警戒区域・土砂災害特別警戒区域 位置図

自然現象の種類

地滑り

箇所番号

3205-42

箇所名

磯边上宮

地滑り区域名

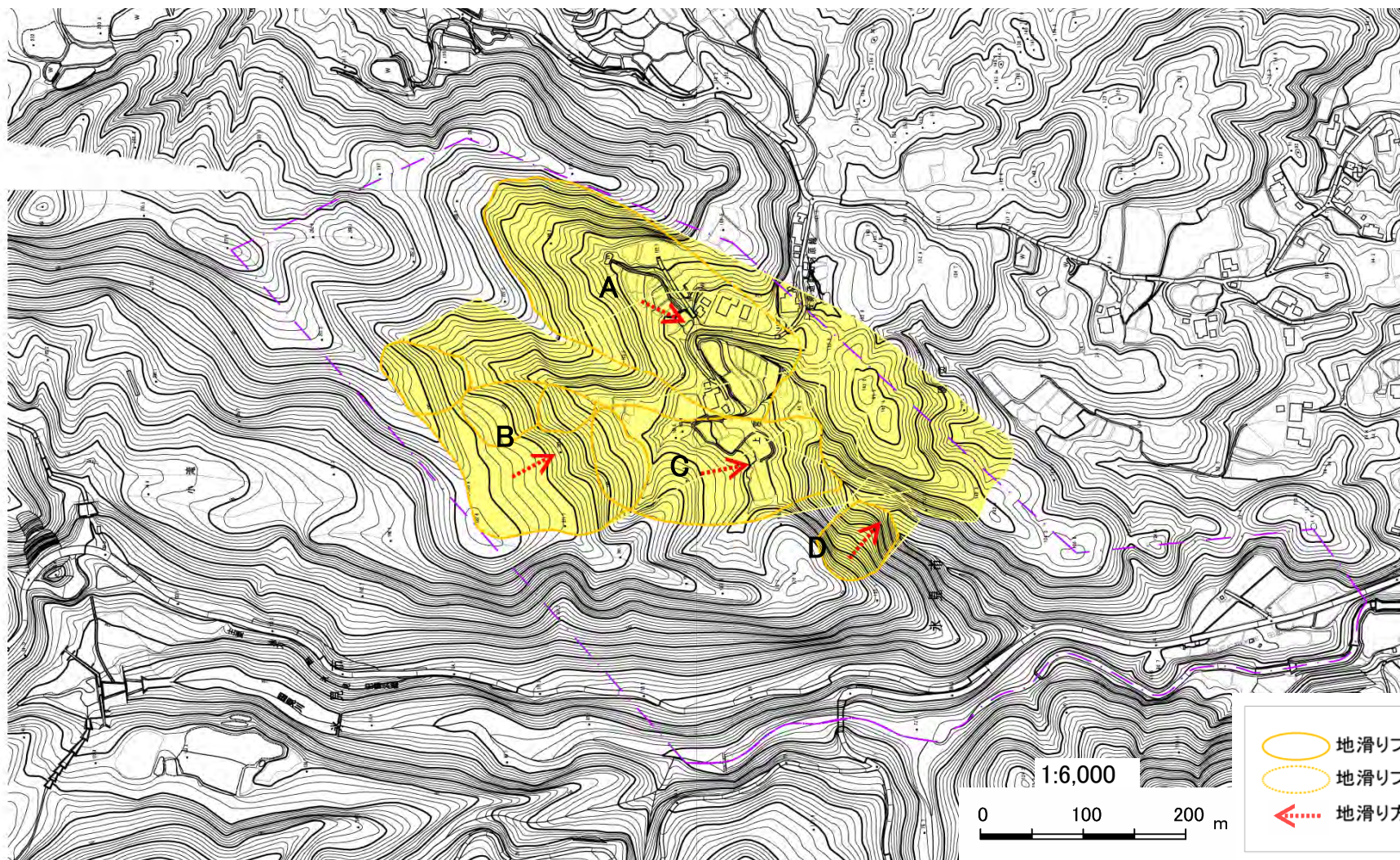
3205-42A～3205-42D




所在地

富山県氷見市磯辺

この地図は、国土地理院長の承認を得て、同院発行の数値地図200000(地図画像)及び数値地図25000(地図画像)複製したものである。(承認番号 平18総複 第602号)

土砂災害警戒区域等の指定の公示に係る図書（その2）



-  地滑りブロック(明瞭)
-  地滑りブロック(不明瞭)
-  地滑り方向

様式 - 2 (地) 土砂災害警戒区域・土砂災害特別警戒区域 区域図	土砂災害防止法施行 令第二条の基準に該 当する区域			自然現象 の種類	地滑り	箇所番号	3205-42	箇所名	磯边上宮
	土砂災害防止法施行 令第三条の基準に該 当する区域		縮尺 1:6,000	公示番号		地滑り区域名	3205-42 A ~ 3205-42 D		
					公示年月日		所在地	富山県氷見市磯辺	