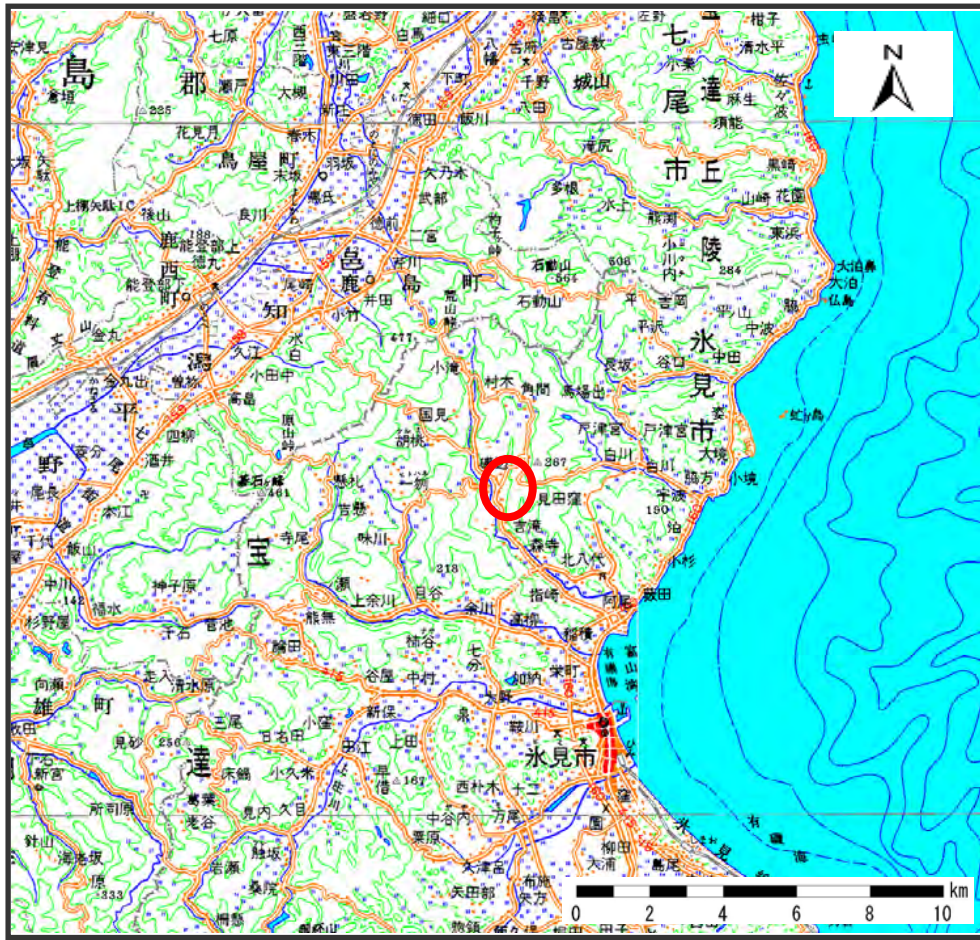
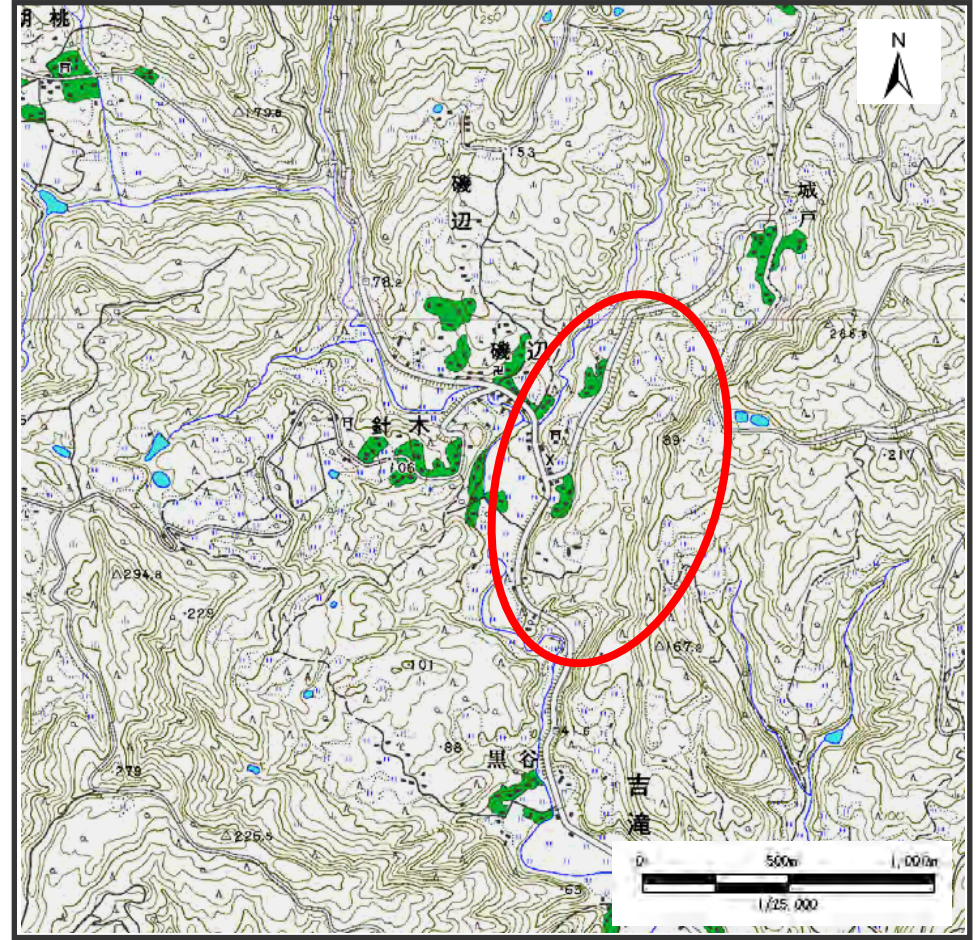


土砂災害警戒区域等の指定の公示に係る図書（その1）



(1/200,000)



1/25,000

様式－1（地）

土砂災害警戒区域・土砂災害特別警戒区域 位置図

自然現象の種類

地滑り

箇所番号

3205-43

箇所名

八代

地滑り区域名

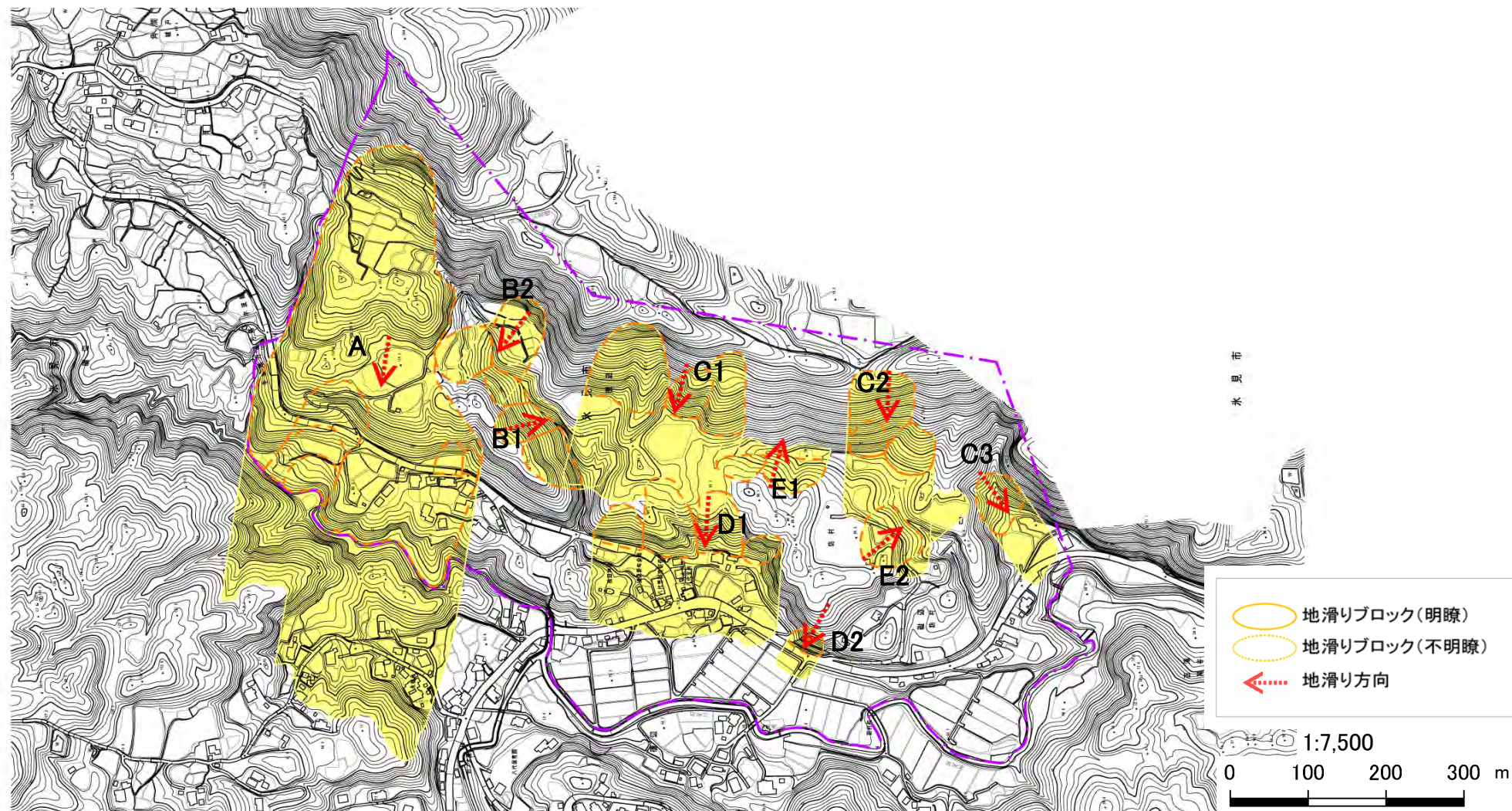
3205-43A～3205-43E2

所在地

富山県氷見市磯辺

この地図は、国土地理院長の承認を得て、同院発行の数値地図200000(地図画像)及び数値地図25000(地図画像)複製したものである。(承認番号 平18総複 第602号)

土砂災害警戒区域等の指定の公示に係る図書（その2）



様式 - 2 (地)

土砂災害警戒区域・土砂災害特別警戒区域
区域図

土砂災害防止法施行
令第二条の基準に該
当する区域



土砂災害防止法施行
令第三条の基準に該
当する区域



縮尺
1:7,500

自然現象
の種類

地滑り

箇所番号

3205-43

箇所名

八代

公示番号

地滑り区域名

3205-43 A ~ 3205-43 E 2

公示年月日

所在地

富山県水見市磯辺