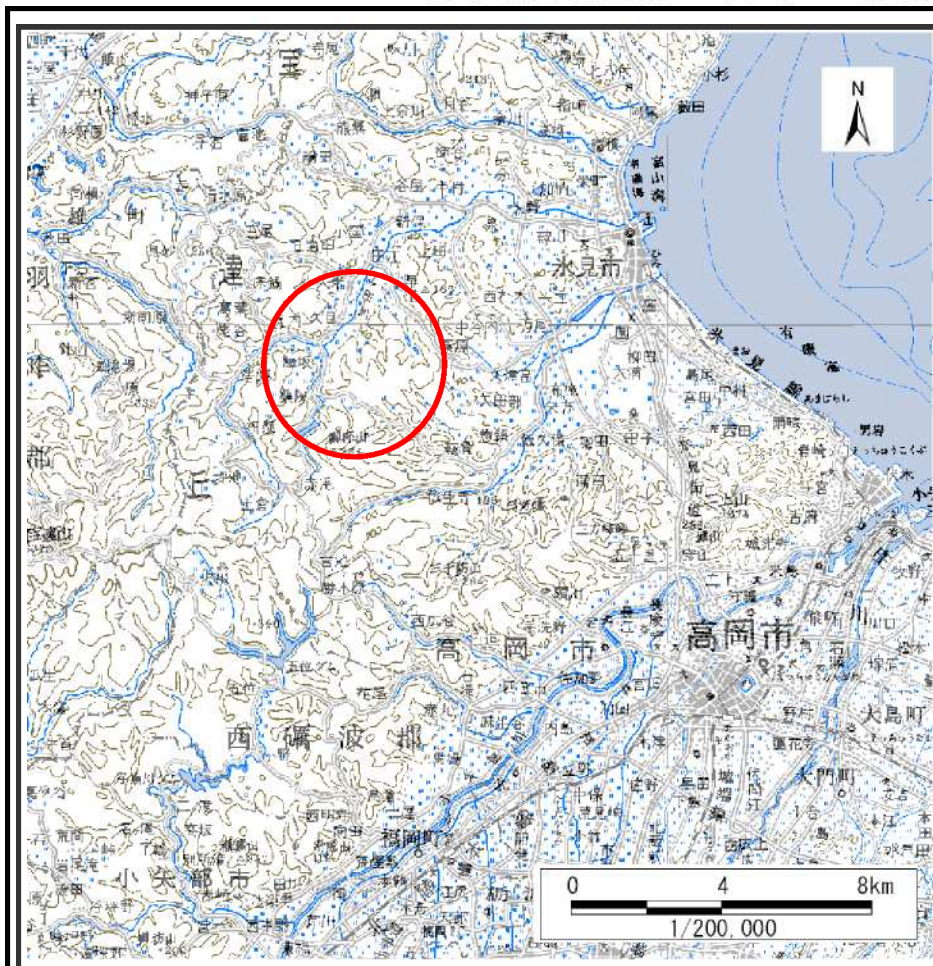
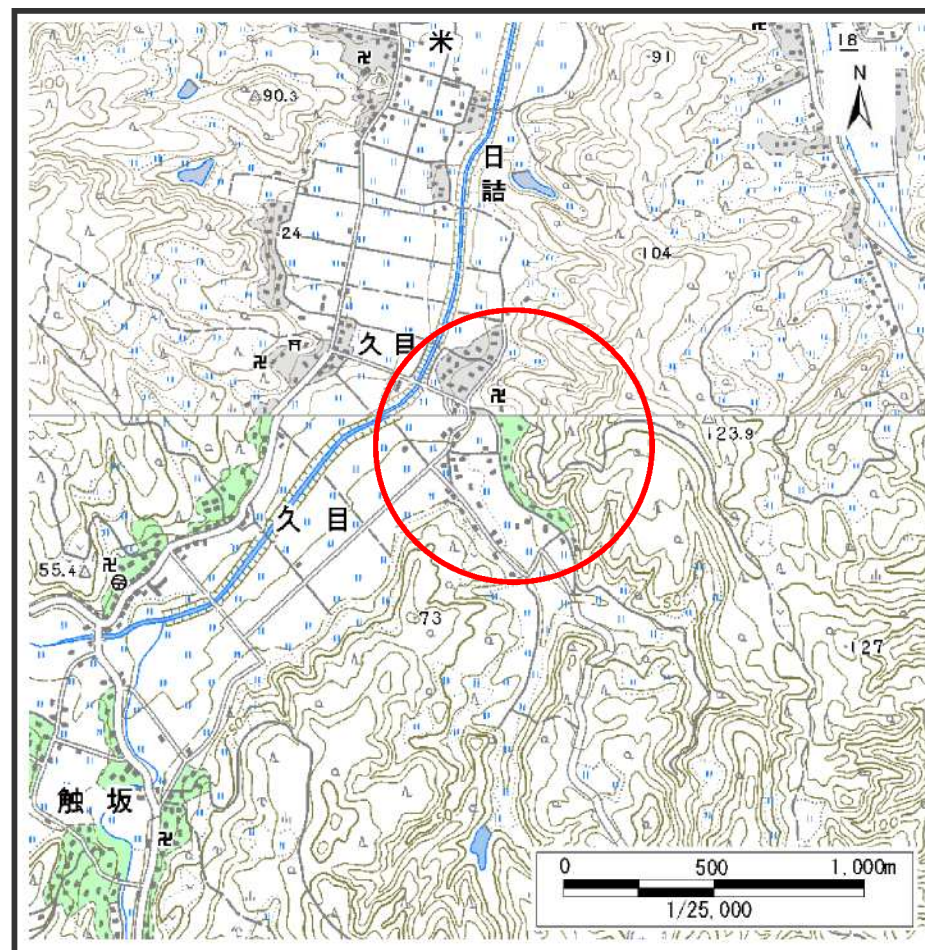


# 土砂災害警戒区域等の指定の公示に係る図書（その1）



位置図(S=1:200,000)



位置図(S=1:25,000)

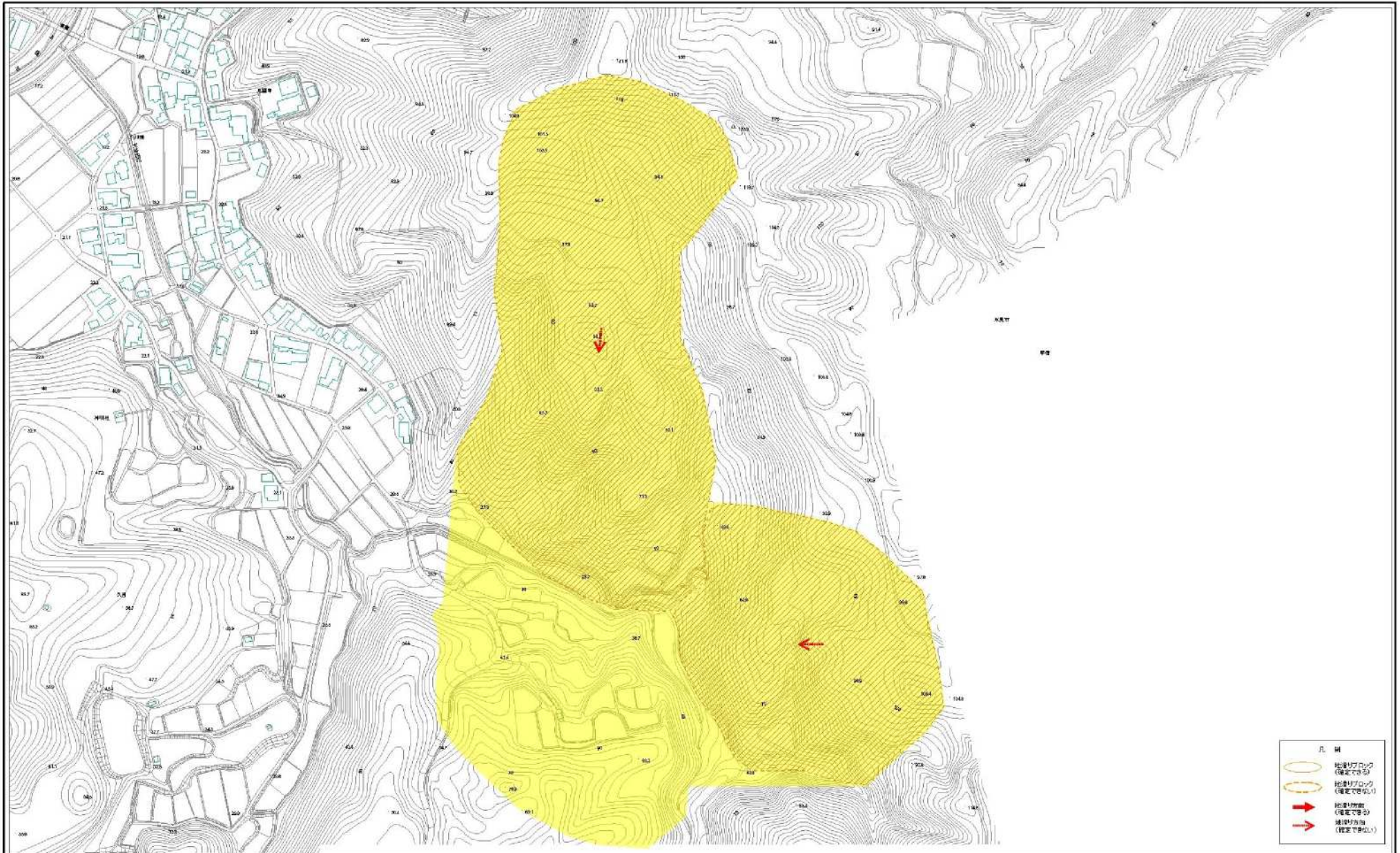
様式-1(地)
土砂災害警戒区域 位置図

自然現象の種類	地滑り
箇所番号	3205-54
箇所名	久目(東)
地滑り区域名	3205-54A~3205-54B
所在地	富山県水見市久目

この地図は、国土地理院長の承認を得て、同院発行の数値地図20000(地図画像)及び数値地図25000(地図画像)を複製したものである。(承認番号 平20業複、第729号)



土砂災害警戒区域等の指定に係る図書(その2)



- 凡 例
- 指定ブロック (確定できる)
  - 指定ブロック (確定できない)
  - 指定位置 (確定できる)
  - 指定位置 (確定できない)

0 25 50 100  
m

様式-2(地)  
土砂災害警戒区域・土砂災害特別警戒区域  
区域図

土砂災害防止法施行令第二十三条の第三項に該当する区域(土砂災害警戒区域)

土砂災害防止法施行令第三十三条の第三項に該当する区域(土砂災害特別警戒区域)

縮尺 1:2,500

自然現象の種類  
地滑り

告示番号  
告示年月日

国所番号	3205-54	国所名	久目(第)
地滑り区域名	3205-54A~3205-54B		
所在地	富山県氷見市久目		