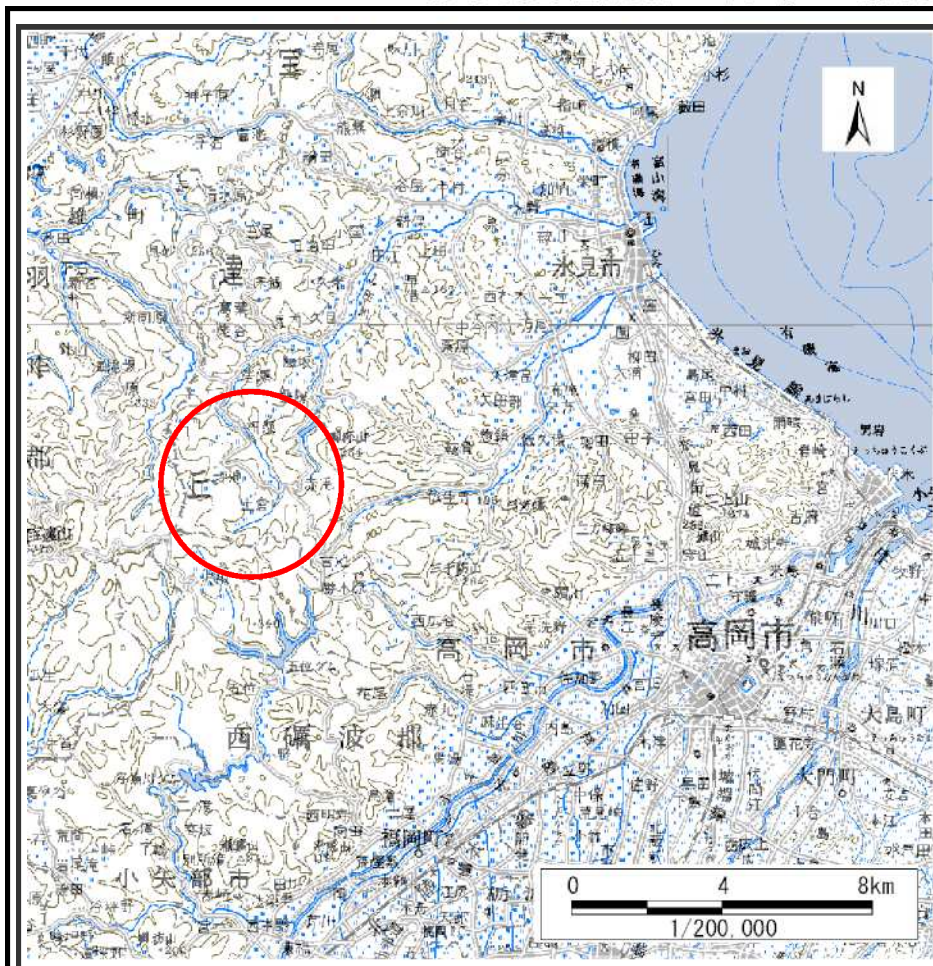
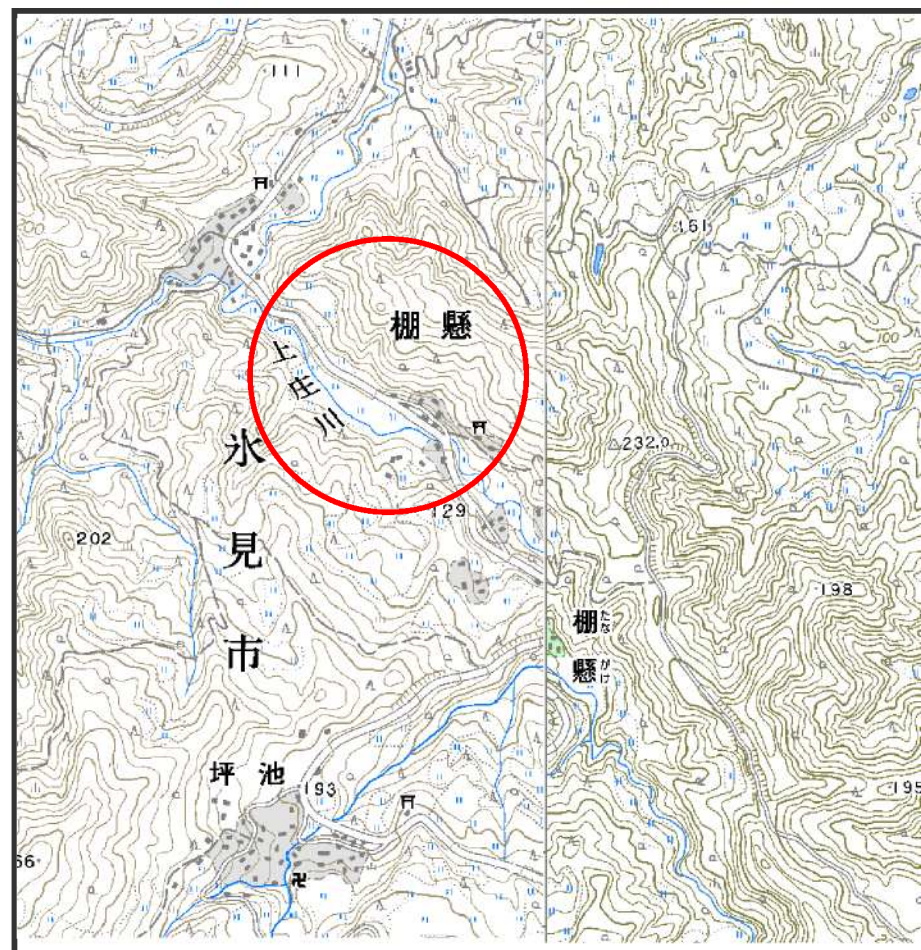


# 土砂災害警戒区域等の指定の公示に係る図書（その1）



位置図(S=1:200,000)



位置図(S=1:25,000)

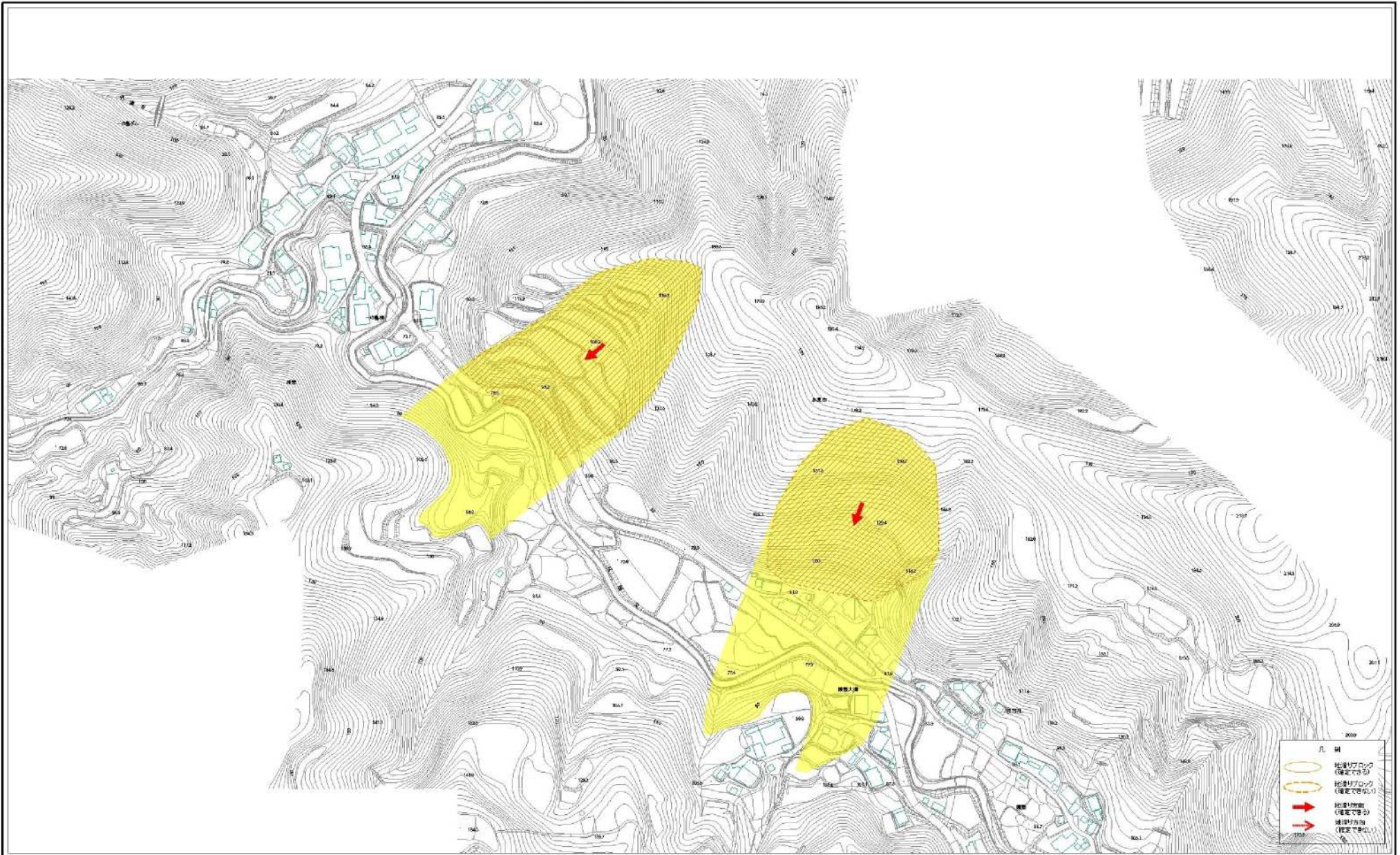
|              |
|--------------|
| 様式-1(地)      |
| 土砂災害警戒区域 位置図 |

|         |                   |
|---------|-------------------|
| 自然現象の種類 | 地滑り               |
| 箇所番号    | 3205-56           |
| 箇所名     | 棚懸                |
| 地滑り区域名  | 3205-56A~3205-56B |
| 所在地     | 富山県水見市棚懸          |

この地図は、国土地理院長の承認を得て、同院発行の数値地図20000(地図画像)及び数値地図25000(地図画像)を複製したものである。(承認番号 平20業複、第729号)



土砂災害警戒区域等の指定の公示に係る図書(その2)



凡 例

- 危険ブロック (確定できる)
- 危険ブロック (確定できない)
- 危険箇所 (確定できる)
- 危険箇所 (確定できない)

0 25 50 100 m

|                                       |  |  |                          |                            |   |          |
|---------------------------------------|--|--|--------------------------|----------------------------|---|----------|
| 様式-2(地)<br>土砂災害警戒区域・土砂災害特別警戒区域<br>区域図 | 土砂災害防止法施行令第二十三条の第三項に該当する区域(土砂災害警戒区域)   |  | 自然現象の種別<br>告示番号<br>告示年月日 | 地帯<br>国所番号<br>地帯区域名<br>所在地 | 国所名<br>3205-56<br>3205-56A~3205-56B<br>富山県氷見市積野 | 郡名<br>掛基 |
|                                       | 土砂災害防止法施行令第三十三条の第三項に該当する区域(土砂災害特別警戒区域) |  |                          |                            |   |          |