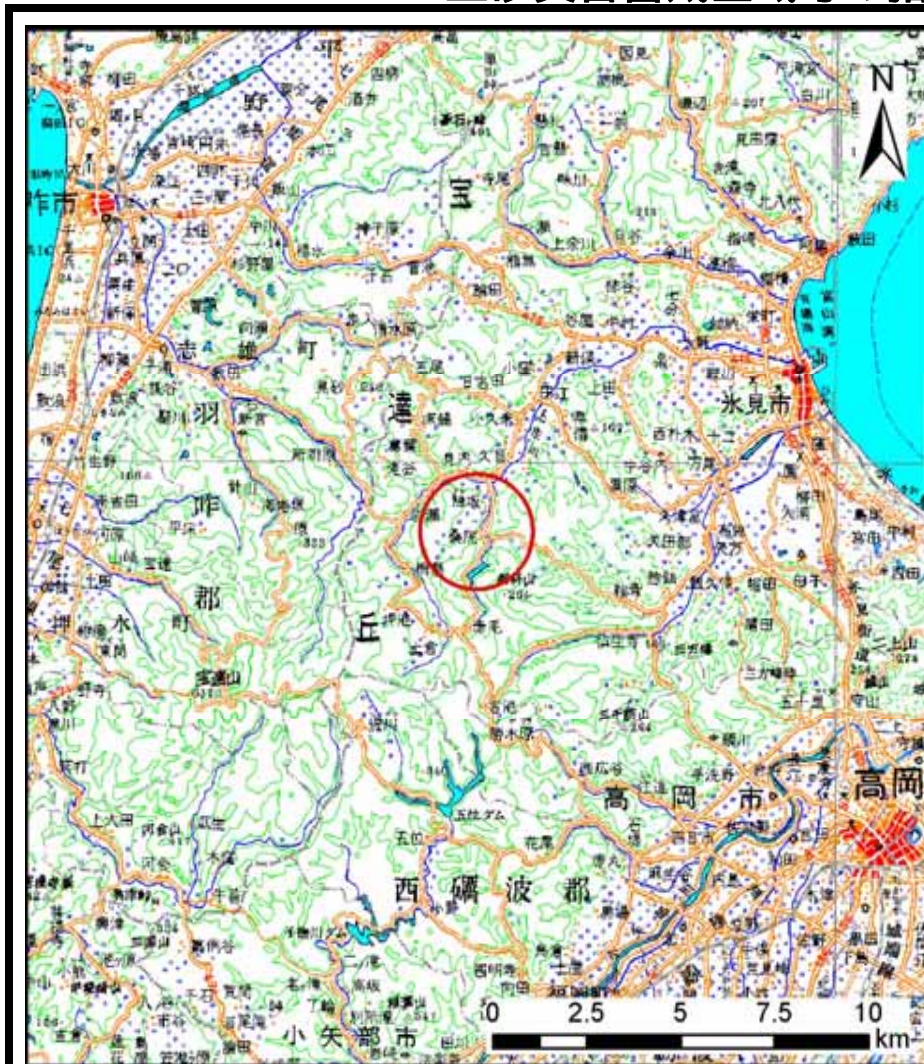
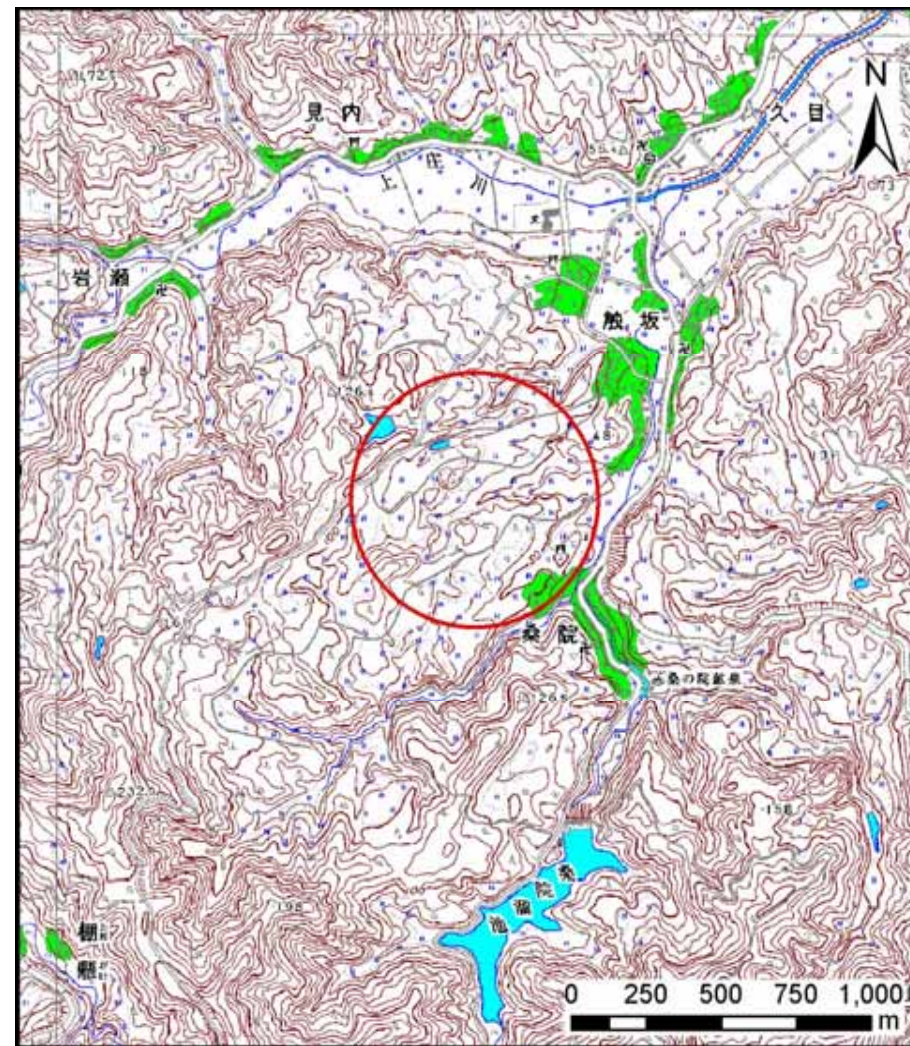


土砂災害警戒区域等の指定の公示に係る図書（その1）



(1/200,000)



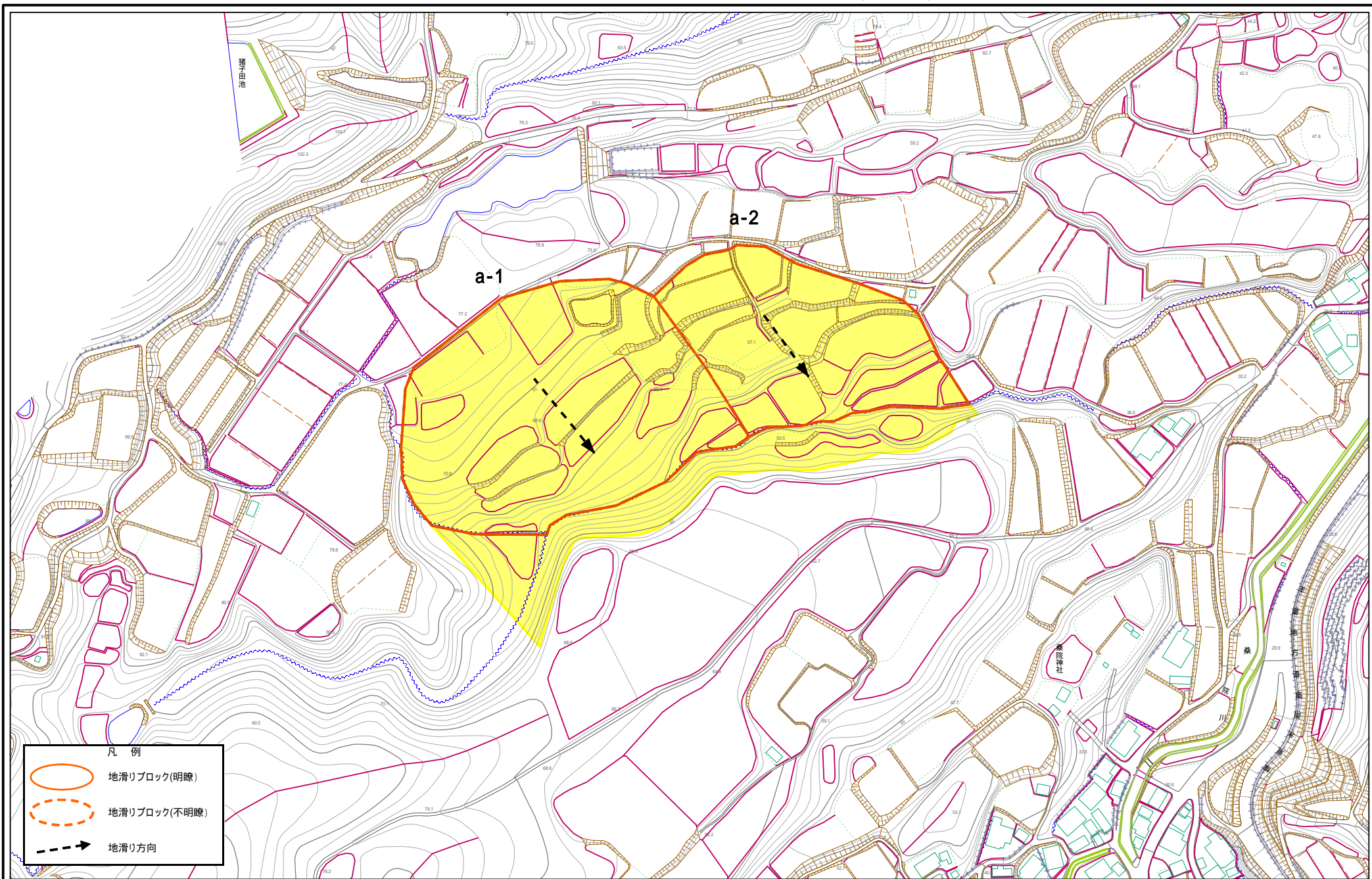
(1/25,000)



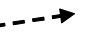
様式 - 1 (地)
土砂災害警戒区域 位置図

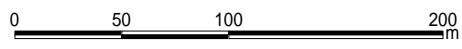
自然現象の種類	地滑り
箇所番号	3205-6
箇所名	桑ノ院
地滑り区域名	桑ノ院A
所在地	富山県氷見市触坂


「この地図は、国土地理院長の承認を得て、同院発行の数値地図20000（地図画像）及び数値地図25000（地図画像）を複製したものである。（承認番号 平19総複、第778号）」

土砂災害警戒区域等の指定の公示に係る図書(その2)



- 凡例
-  地滑りブロック(明瞭)
 -  地滑りブロック(不明瞭)
 -  地滑り方向



様式 - 2 (地) 土砂災害警戒区域・土砂災害特別警戒区域 区域図	土砂災害防止法施行令 第二条の基準に該当する区域		自然現象の種類 地滑り	箇所番号	3205-6	箇所名	桑ノ院	
	土砂災害防止法施行令 第三条の基準に該当する区域			告示番号	地滑り区域名 桑ノ院A		所在地	富山県水見市触坂
		縮尺 1:2,500		告示年月日				