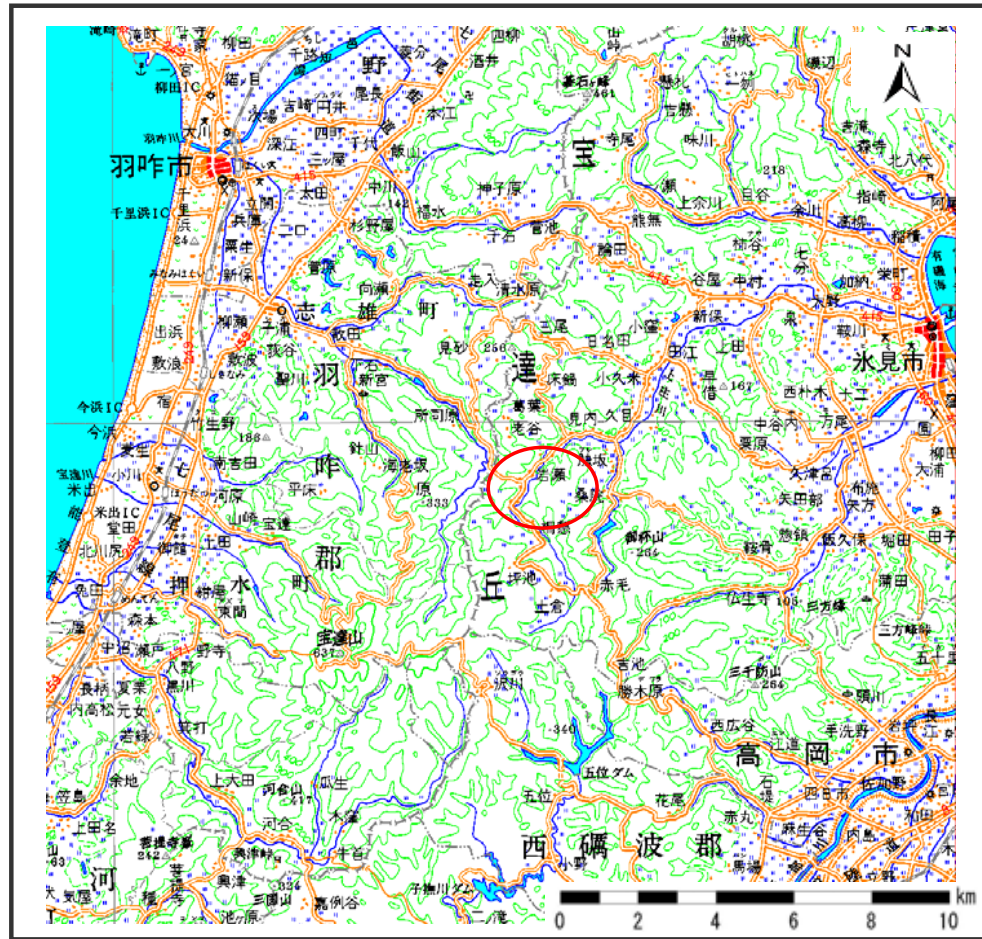
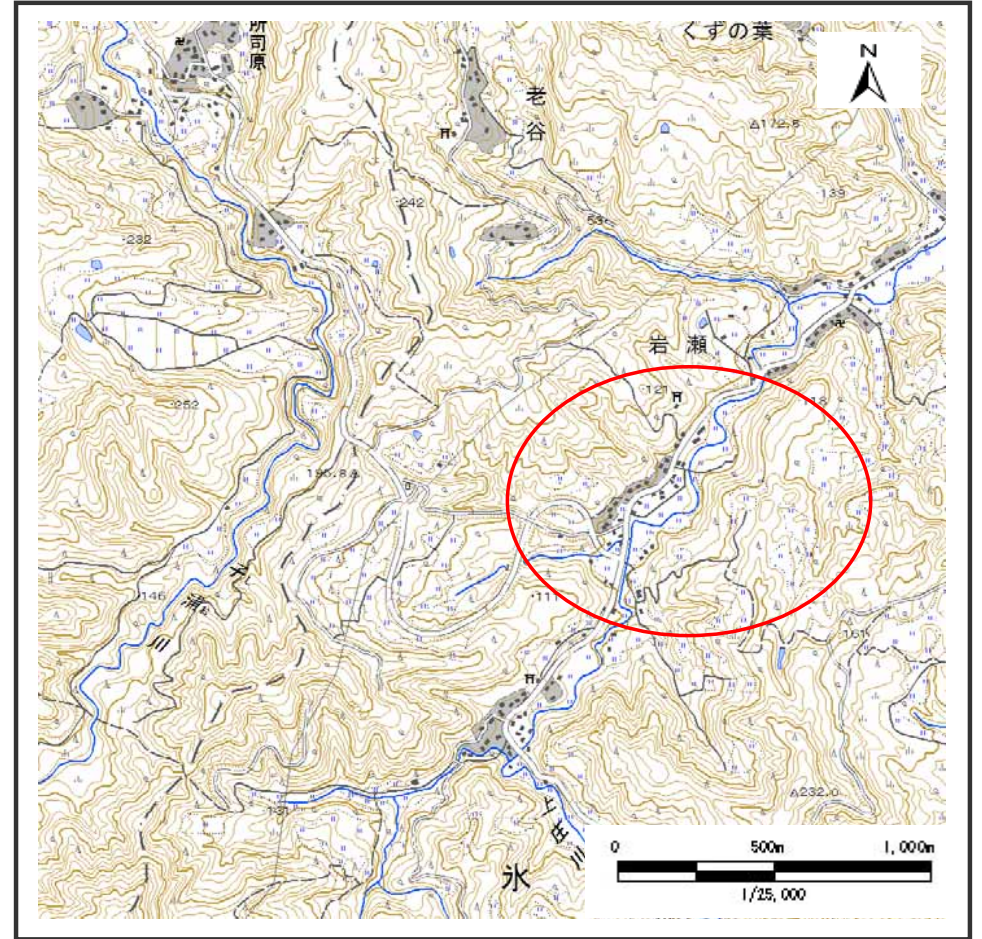


# 土砂災害警戒区域等の指定の公示に係る図書（その1）



(1/200,000)



(1/25,000)

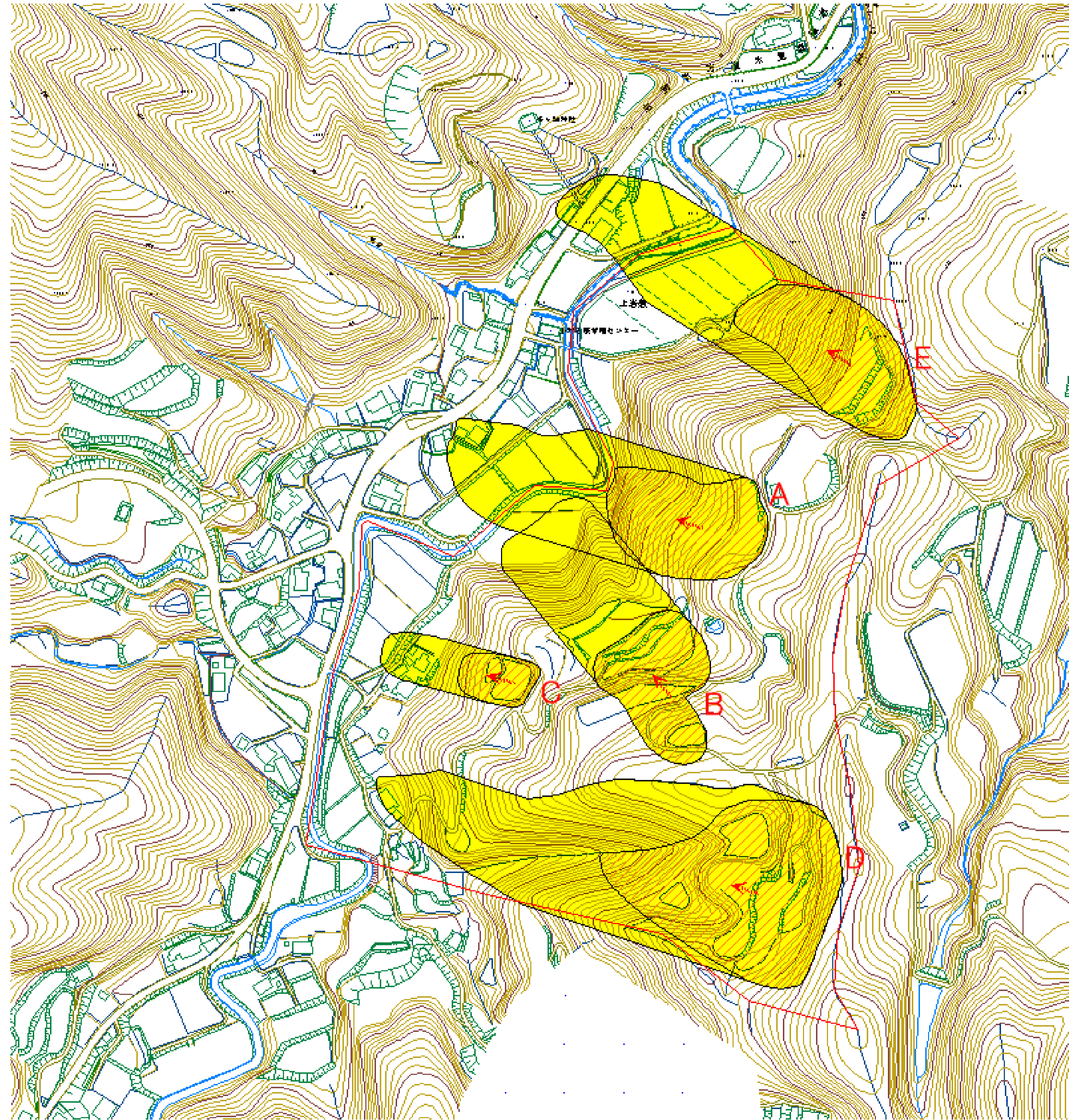
様式 - 1 (地)

土砂災害警戒区域・土砂災害特別警戒区域 位置図




|         |                   |
|---------|-------------------|
| 自然現象の種類 | 地滑り               |
| 箇所番号    | 3205-8            |
| 箇所名     | 岩ヶ瀬(2)            |
| 地滑り区域名  | 3205-8A ~ 3205-8E |
| 所在地     | 富山県水見市岩ヶ瀬         |

この地図は、国土地理院の承認を得て、同院発行の20万分の1・2万5千分の1の地形図を複製したものである。(承認番号 平 中複 第 号・認証番号 平 中複 第 号)

土砂災害警戒区域等の指定の公示に係る図書（その2）



|                       |                                       |               |
|-----------------------|---------------------------------------|---------------|
| 建築物の構造の規制に必要な衝撃に関する事項 | 力の大きさのうち最大のもの<br>(kN/m <sup>2</sup> ) | 土石等の高さ<br>(m) |
|                       | -                                     | -             |

|  |                         |   |  |         |     |        |                 |     |        |
|--|-------------------------|---|--|---------|-----|--------|-----------------|-----|--------|
| 様式 - 2 (地)<br>土砂災害警戒区域・土砂災害特別警戒区域<br>区域図 | 土砂災害防止法施行令第二条の基準に該当する区域 |  | <br>縮尺<br>1:2,500 | 自然現象の種類 | 地滑り | 箇所番号   | 3205-8          | 箇所名 | 岩ヶ瀬(2) |
|  | 土砂災害防止法施行令第三条の基準に該当する区域 |  |  | 公示番号    |     | 地滑り区域名 | 3205-8A~3205-8E |     |        |
|  |                         |   |  | 公示年月日   |     | 所在地    | 富山県氷見市岩ヶ瀬       |     |        |

