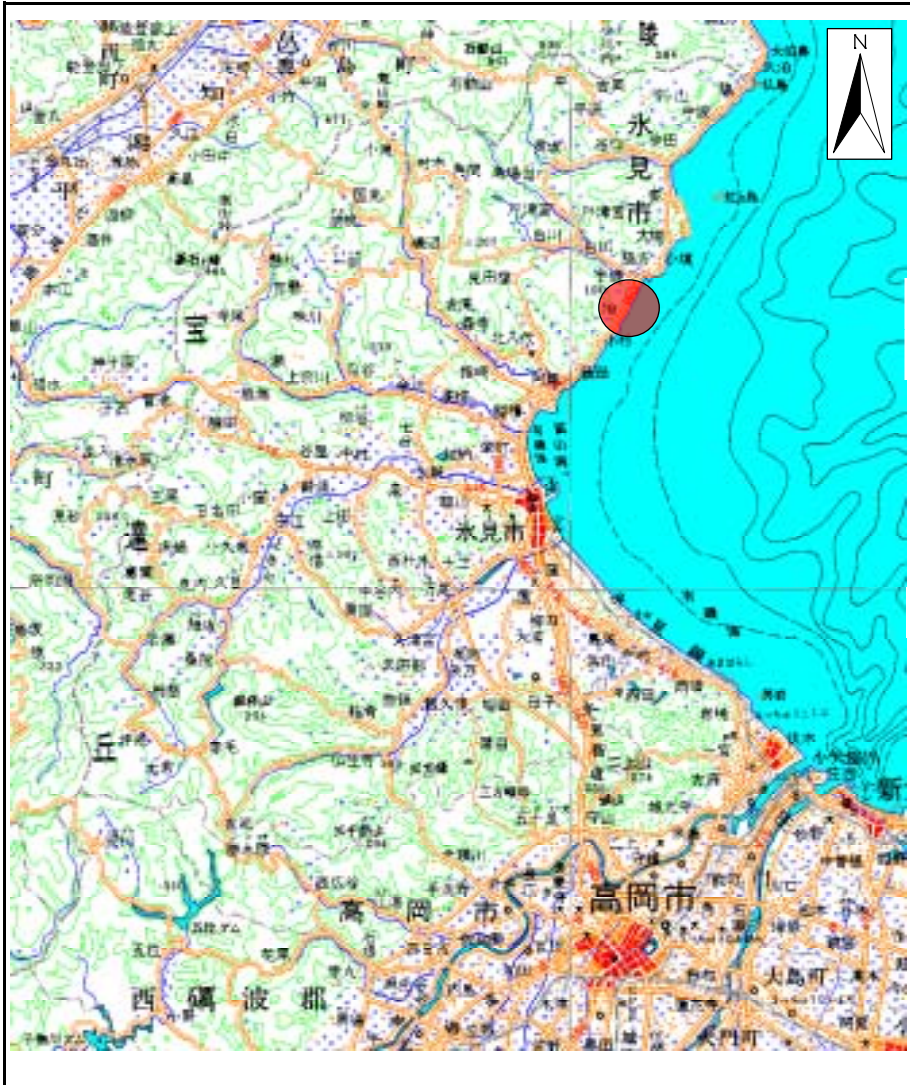
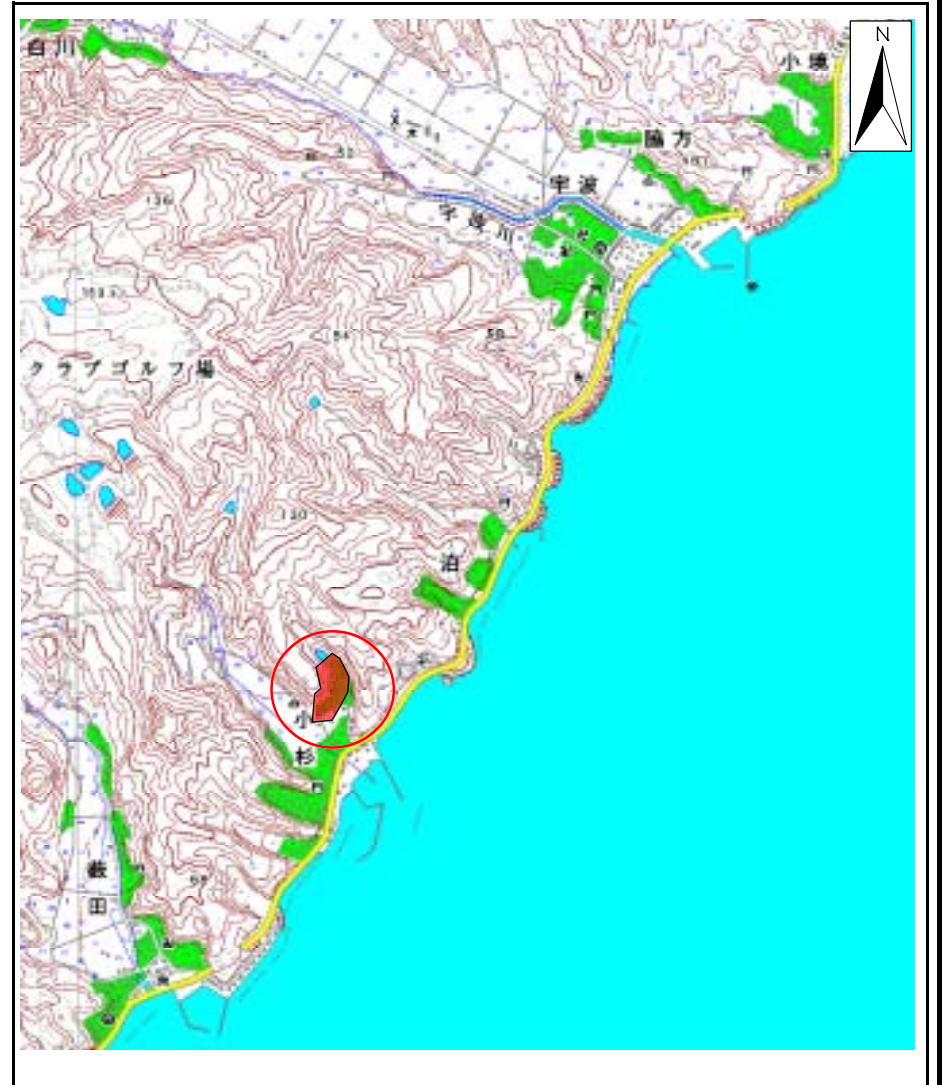


# 土砂災害警戒区域等の指定の公示に係る図書(その1)



(1/200,000)

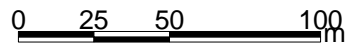
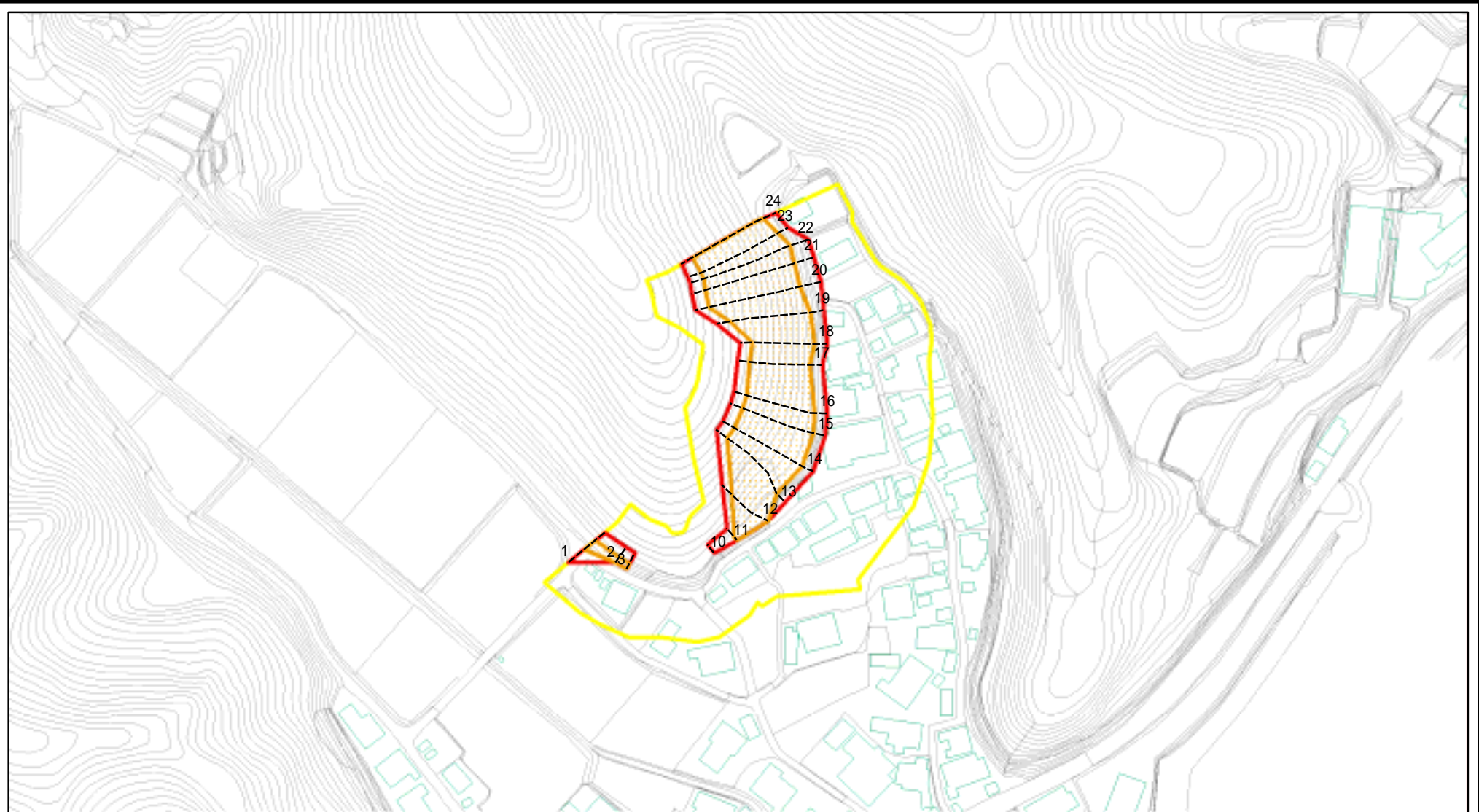


(1/25,000)

|                                      |         |         |
|--------------------------------------|---------|---------|
| 様式 - 1(急)<br>土砂災害警戒区域・土砂災害特別警戒区域 位置図 | 自然現象の種類 | 急傾斜地の崩壊 |
|                                      | 箇所番号    | 1353    |
|                                      | 箇所名     | 泊(1)    |
|                                      | 所在地     | 富山県氷見市泊 |

この地図は、国土地理院の承認を得て、同院発行の20万分の1・2万5千分の1の地形図を複製したものである。(認証番号 平17総複 第204号)

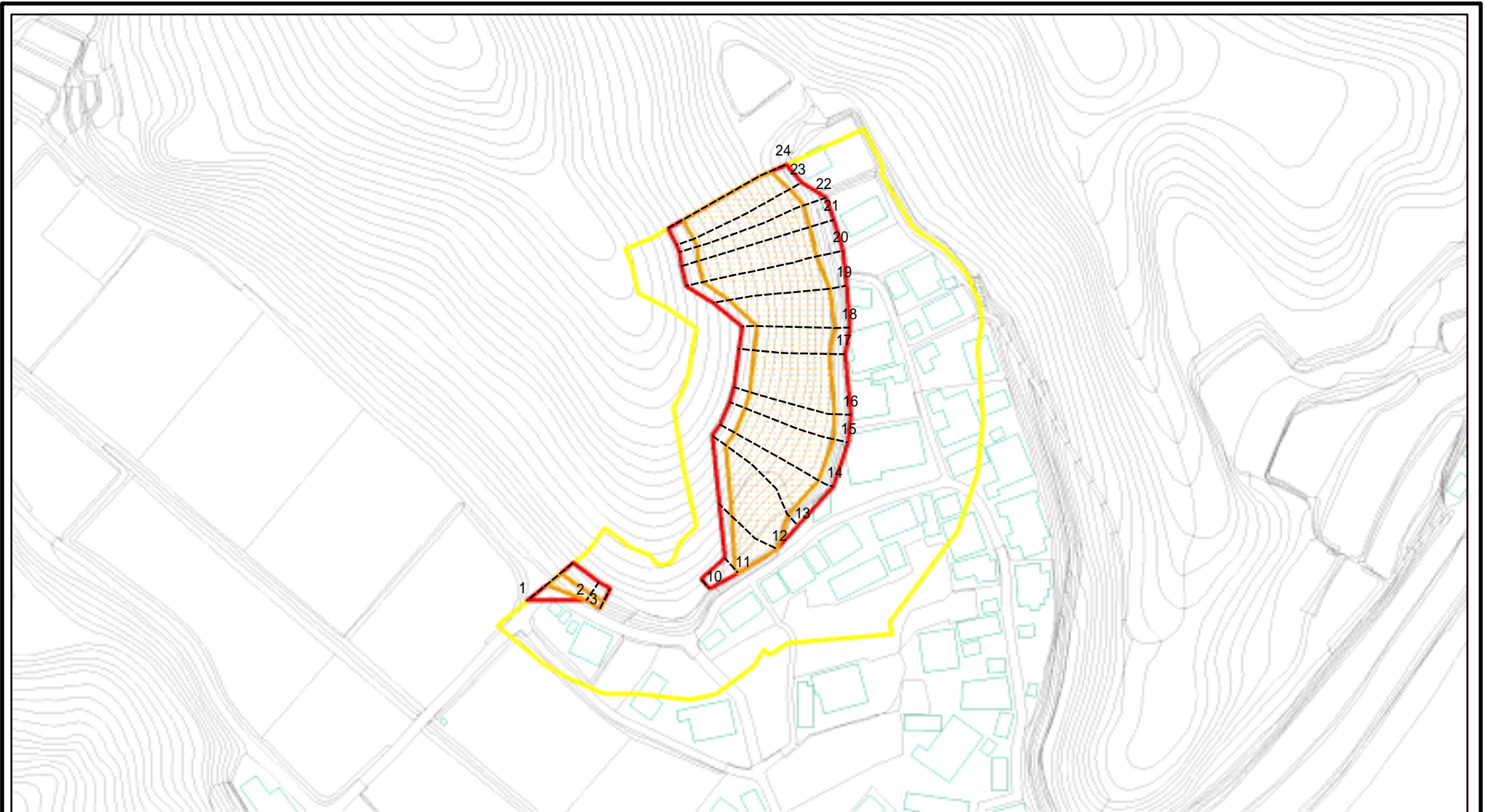
# 土砂災害警戒区域等の指定の公示に係る図書(その2)



図中の数字は横断測線番号を示す

|  |   |  |                    |         |         |      |         |
|--|---|--|--------------------|---------|---------|------|---------|
| 様式 - 2(急)<br>土砂災害警戒区域・土砂災害特別警戒区域<br>区域図(その1) | 土砂災害防止法施行令第二条の基準に該当する区域                     |  | 土<br>縮尺<br>1:2,500 | 自然現象の種類 | 急傾斜地の崩壊 | 箇所番号 | 1353    |
|  | 土砂災害防止法施行令第三条の基準に該当する区域                     |  |                    | 告示番号    |         | 箇所名  | 泊(1)    |
|  | 土砂等の(移動)高さが1m以下の場合、土砂等の移動による力が100kN/mを超える区域 |  |                    | 告示年月日   |         | 所在地  | 富山県氷見市泊 |
|  | 土砂等の堆積の高さが3mを超える区域                          |  |                    |         |         |      |         |
|  | それ以外の区域                                     |  |                    |         |         |      |         |

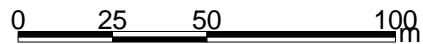
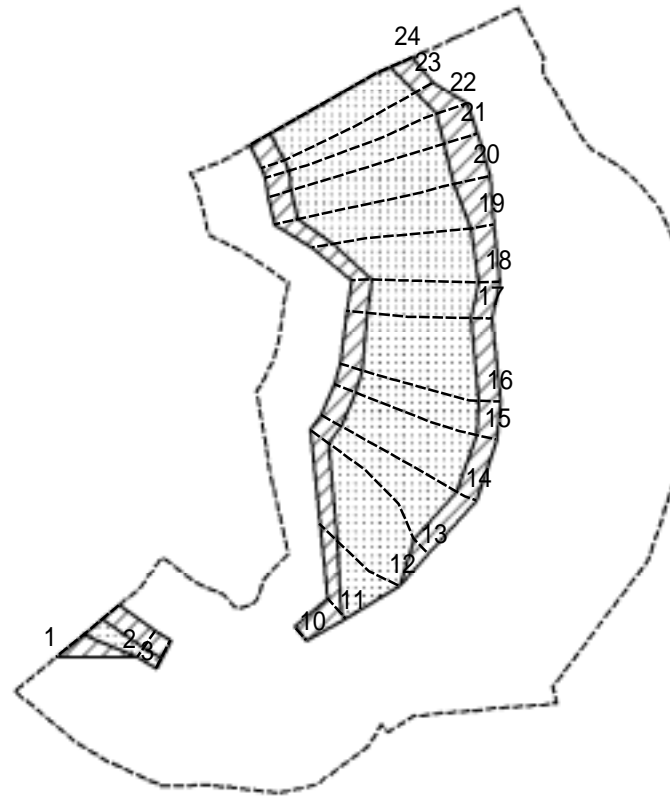
# 土砂災害警戒区域等の指定の公示に係る図書(その2 - 1)



図中の数字は横断測線番号を示す

|  |                         |  |                    |         |         |      |         |
|--|-------------------------|--|--------------------|---------|---------|------|---------|
| 様式 - 2 - 1(急)<br>土砂災害警戒区域・土砂災害特別警戒区域<br>区域図(その2) | 土砂災害防止法施行令第二条の基準に該当する区域 |  | 土<br>縮尺<br>1:2,000 | 自然現象の種類 | 急傾斜地の崩壊 | 箇所番号 | 1353    |
|  | 土砂災害防止法施行令第三条の基準に該当する区域 |  |                    | 告示番号    |         | 箇所名  | 泊(1)    |
|  | それ以外の区域                 |  |                    | 告示年月日   |         | 所在地  | 富山県氷見市泊 |

# 土砂災害警戒区域等の指定の公示に係る図書(その2 - 2)



図中の数字は横断測線番号を示す

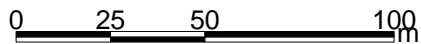
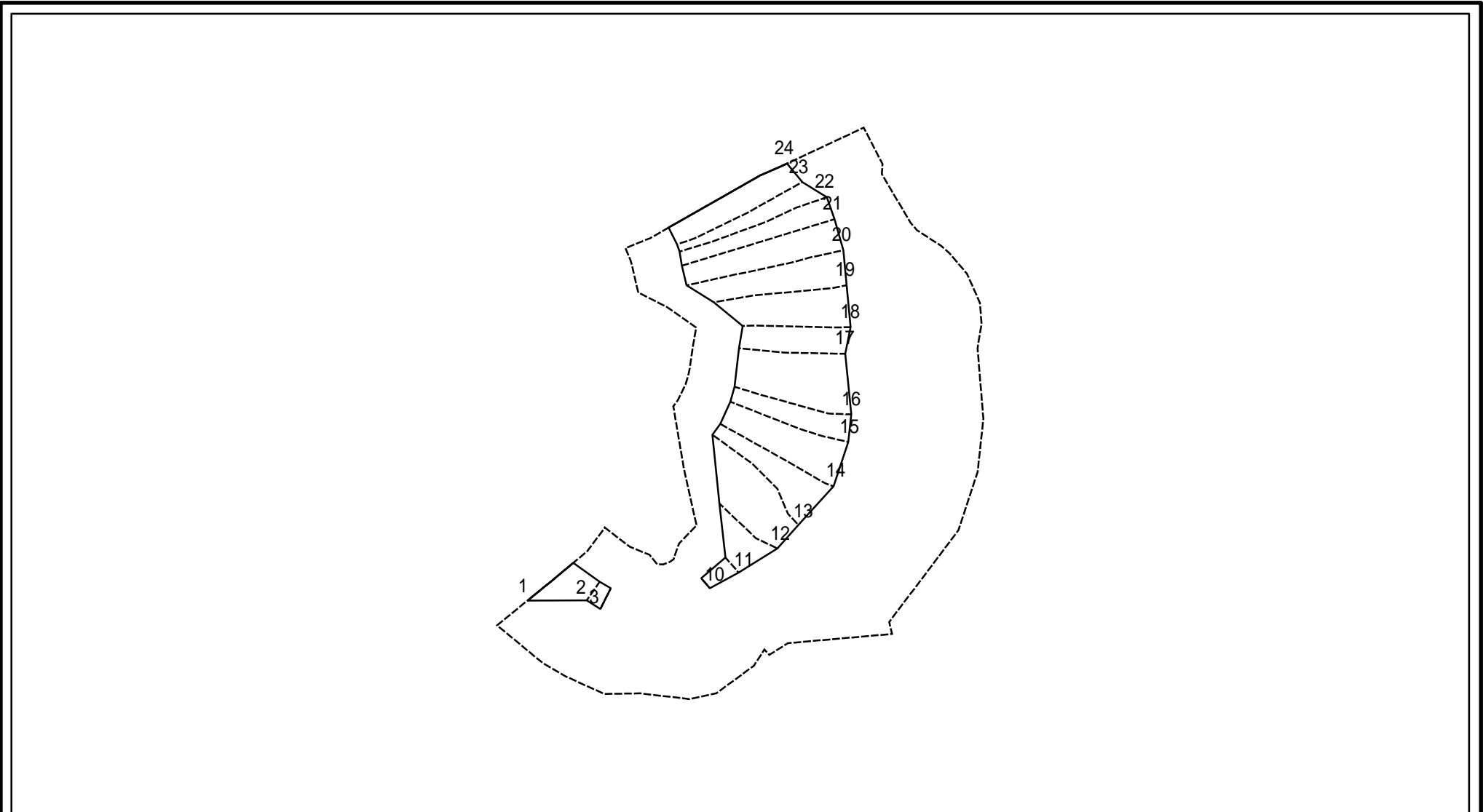
様式 - 2 - 2 (急)  
 土砂災害特別警戒区域の区域区分図  
 (急傾斜地の崩壊に伴う土石等の移動により  
 建築物の地上部に作用すると想定される力)

|                         |  |
|-------------------------|--|
| 土砂災害防止法施行令第二条の基準に該当する区域 |  |
| 土砂災害防止法施行令第三条の基準に該当する区域 |  |
| それ以外の区域                 |  |

|    |         |
|----|---------|
| 縮尺 | 1:2,000 |
|----|---------|

|         |         |      |         |
|---------|---------|------|---------|
| 自然現象の種類 | 急傾斜地の崩壊 | 箇所番号 | 1353    |
| 告示番号    |         | 箇所名  | 泊(1)    |
| 告示年月日   |         | 所在地  | 富山県氷見市泊 |

# 土砂災害警戒区域等の指定の公示に係る図書(その2 - 3)



図中の数字は横断測線番号を示す

様式 - 2 - 3 (急)  
 土砂災害特別警戒区域の区域区分図  
 (急傾斜地の崩壊に伴う土石等の堆積により  
 建築物の地上部に作用すると想定される力)

|                         |  |
|-------------------------|--|
| 土砂災害防止法施行令第二条の基準に該当する区域 |  |
| 土砂災害防止法施行令第三条の基準に該当する区域 |  |
| それ以外の区域                 |  |

|         |         |
|---------|---------|
| 土<br>縮尺 | 1:2,000 |
|---------|---------|

|         |         |      |         |
|---------|---------|------|---------|
| 自然現象の種類 | 急傾斜地の崩壊 | 箇所番号 | 1353    |
| 告示番号    |         | 箇所名  | 泊(1)    |
| 告示年月日   |         | 所在地  | 富山県氷見市泊 |

