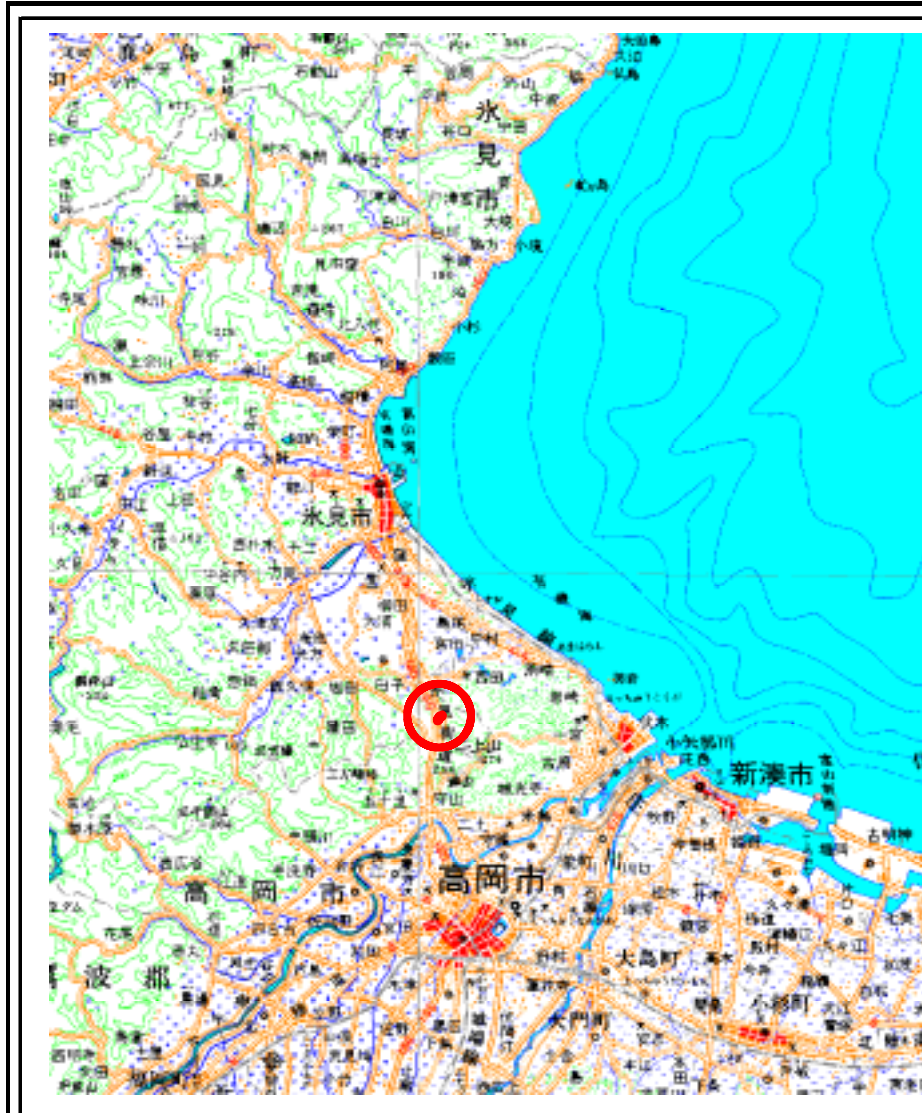
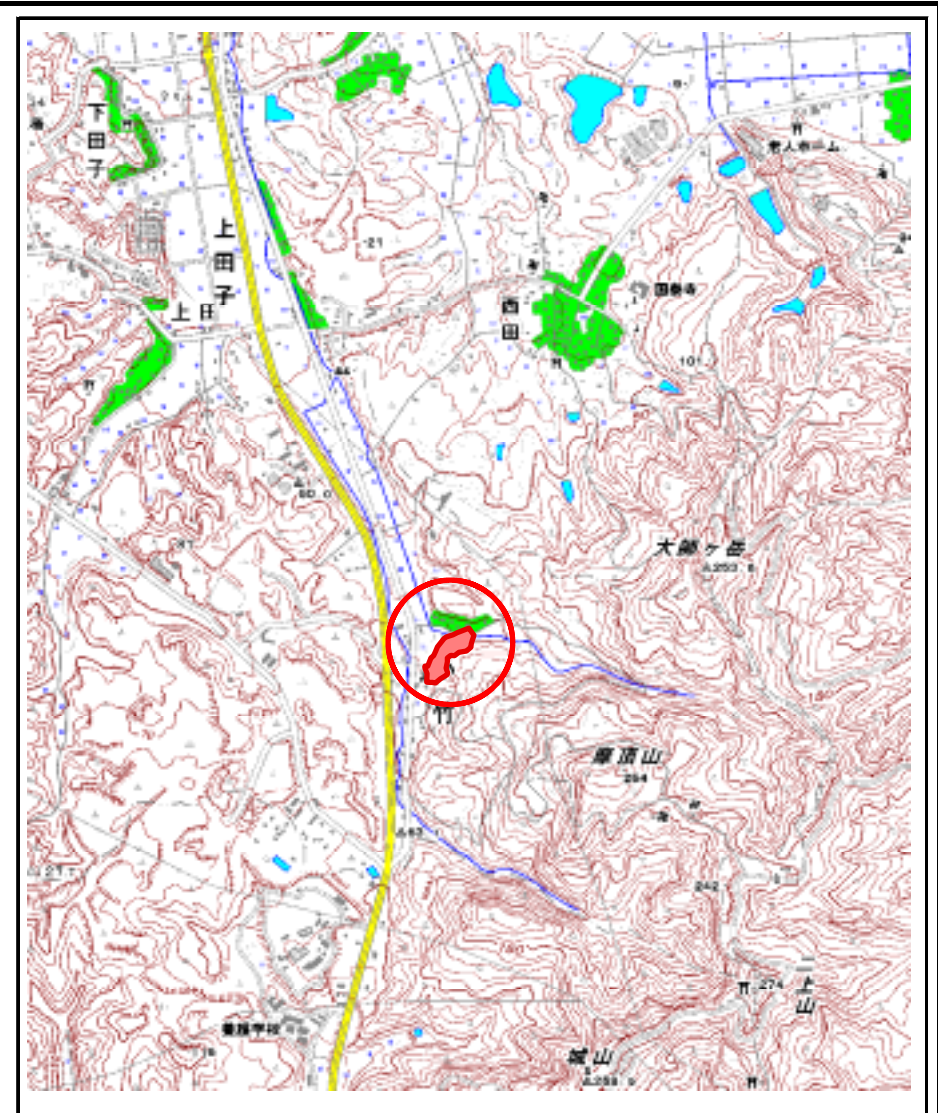


土砂災害警戒区域等の指定の公示に係る図書(その1)



(1/200,000)



(1/25,000)

様式 - 1(急)
土砂災害警戒区域・土砂災害特別警戒区域
位置図

自然現象の種類

急傾斜地の崩壊

箇所番号

1362

箇所名

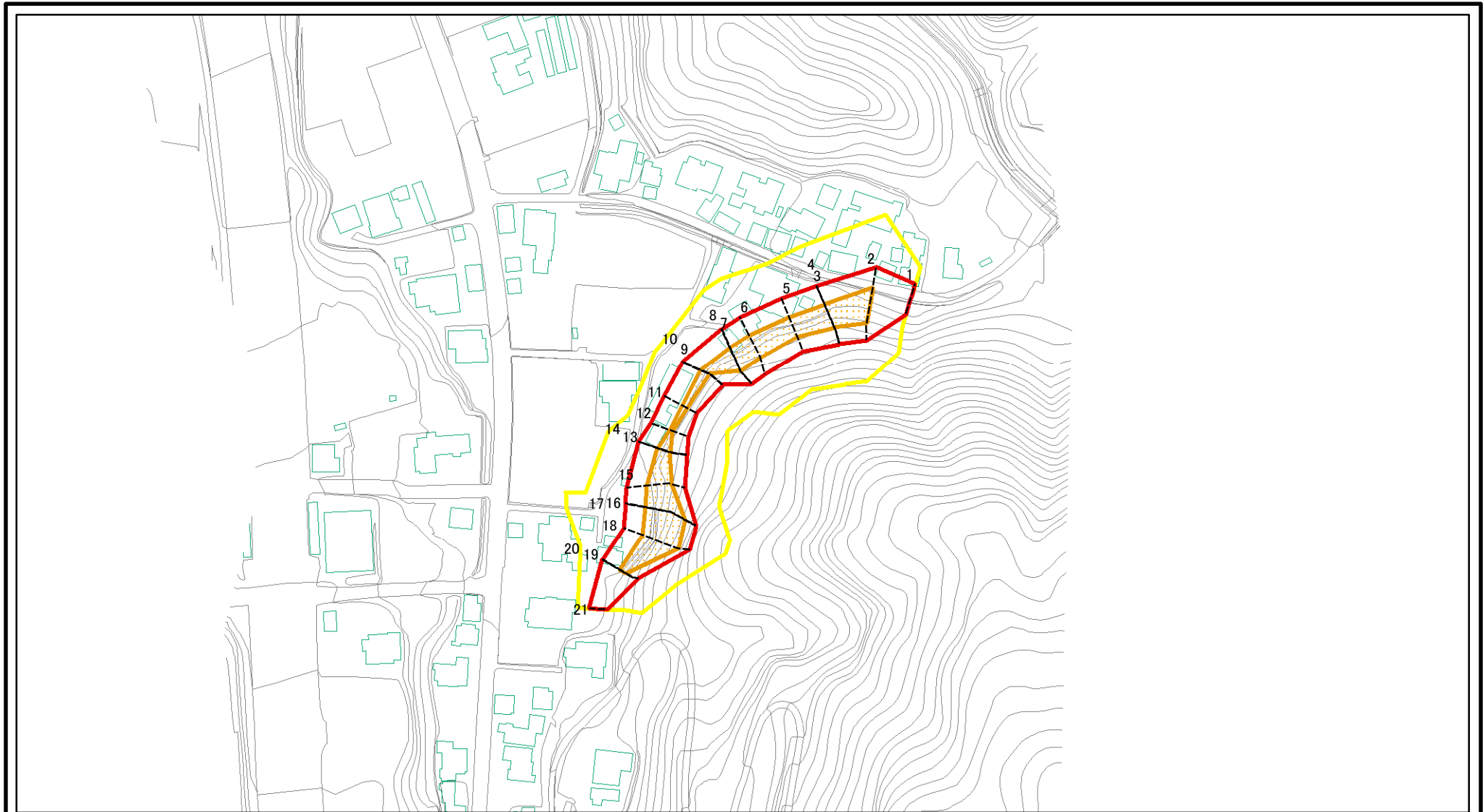
小竹(5)

所在地

富山県氷見市小竹

この地図は、国土地理院の承認を得て、同院発行の20万分の1・2万5千分の1の地形図を複製したものである。(認証番号 平20業複 第729号)

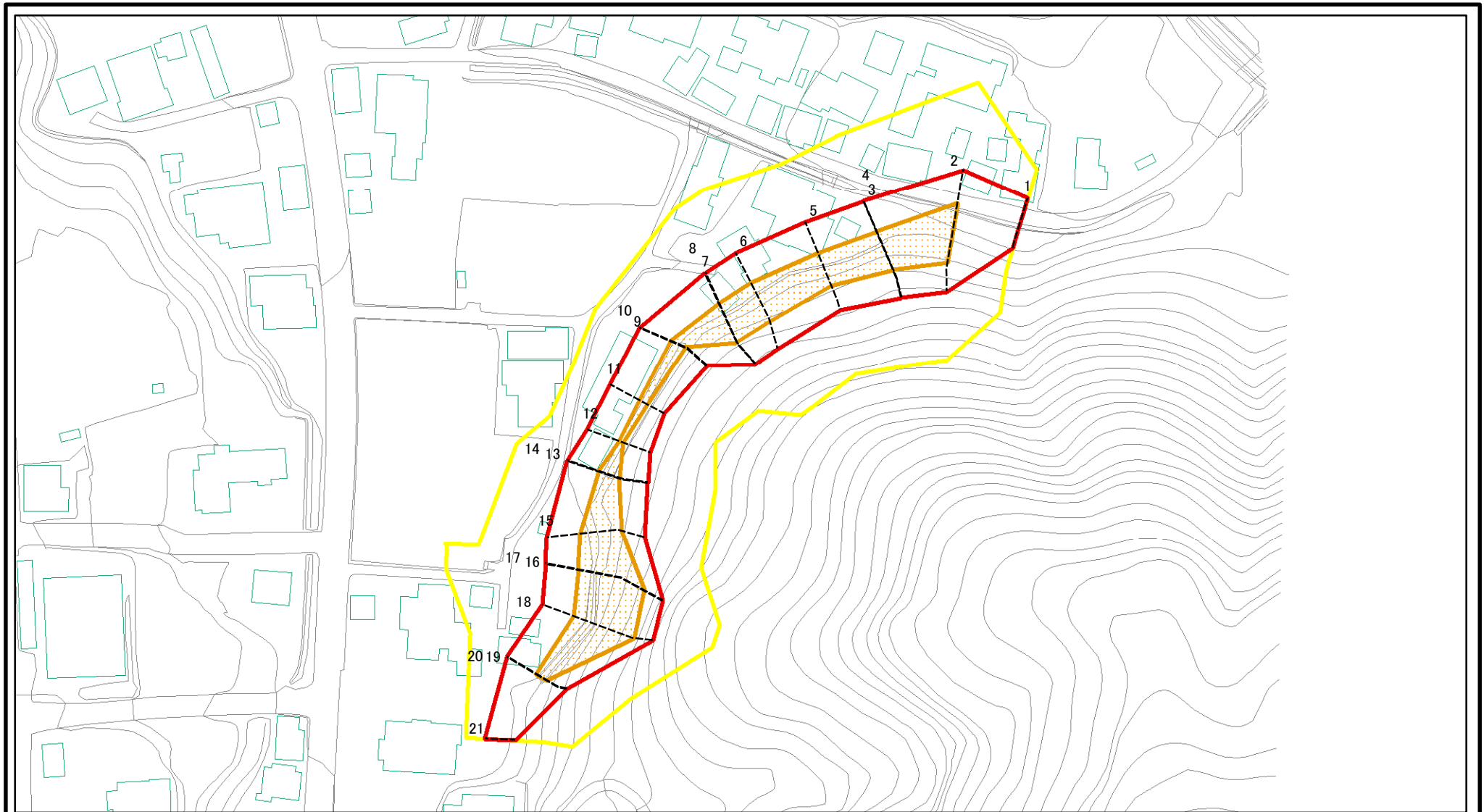
土砂災害警戒区域等の指定の公示に係る図書(その2)



図中の数字は横断測線番号を示す

様式-2(急) 土砂災害警戒区域・土砂災害特別警戒区域 区域図(その1)	土砂災害防止法施行令第二条の基準に該当する区域		N 縮尺 1:2,500	自然現象の種類	急傾斜地の崩壊	箇所番号	1362
	土砂災害防止法施行令第三条の基準に該当する区域			告示番号		箇所名	小竹(5)
	土砂等の(移動)高さが1m以下の場合、土砂等の移動による力が100kN/mを超える区域		告示年月日		所在地	富山県氷見市小竹	
	土砂等の堆積の高さが3mを超える区域						
	それ以外の区域						

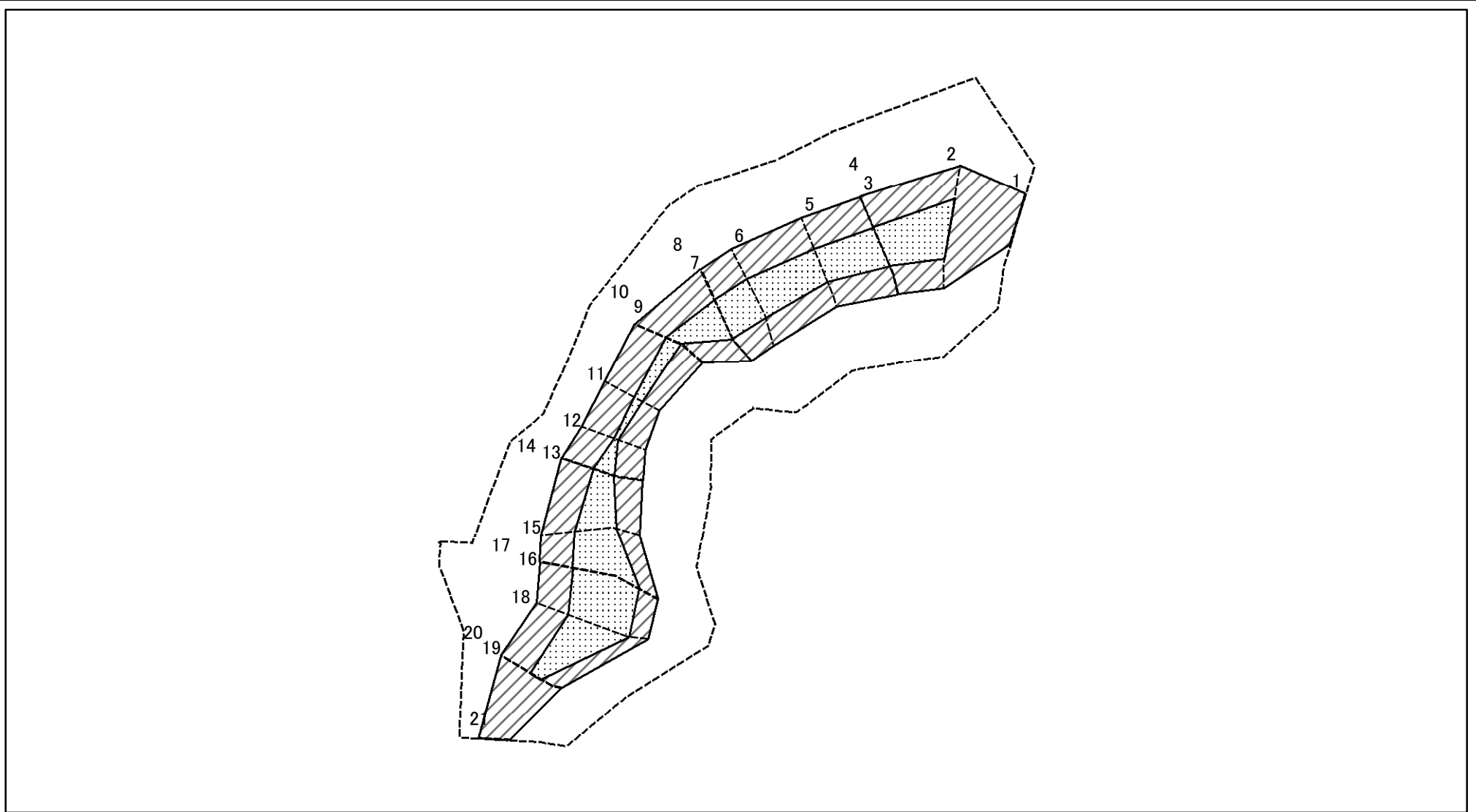
土砂災害警戒区域等の指定の公示に係る図書(その2-1)



図中の数字は横断測線番号を示す

様式-2-1(急) 土砂災害警戒区域・土砂災害特別警戒区域 区域図(その2)	土砂災害防止法施行令第二条の基準に該当する区域		N 縮尺 1:1,500	自然現象の種類	急傾斜地の崩壊	箇所番号	1362
	土砂災害防止法施行令第三条の基準に該当する区域			告示番号		箇所名	小竹(5)
	土砂等の(移動)高さが1m以下の場合、土砂等の移動による力が100kN/mを超える区域			告示年月日		所在地	富山県氷見市小竹
	土砂等の堆積の高さが3mを超える区域						
	それ以外の区域						

土砂災害警戒区域等の指定の公示に係る図書(その2-2)



図中の数字は横断測線番号を示す

様式-2-2(急)
土砂災害特別警戒区域の区域区分図
(急傾斜地の崩壊に伴う土石等の移動により
建築物の地上部に作用すると想定される力)

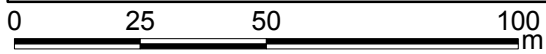
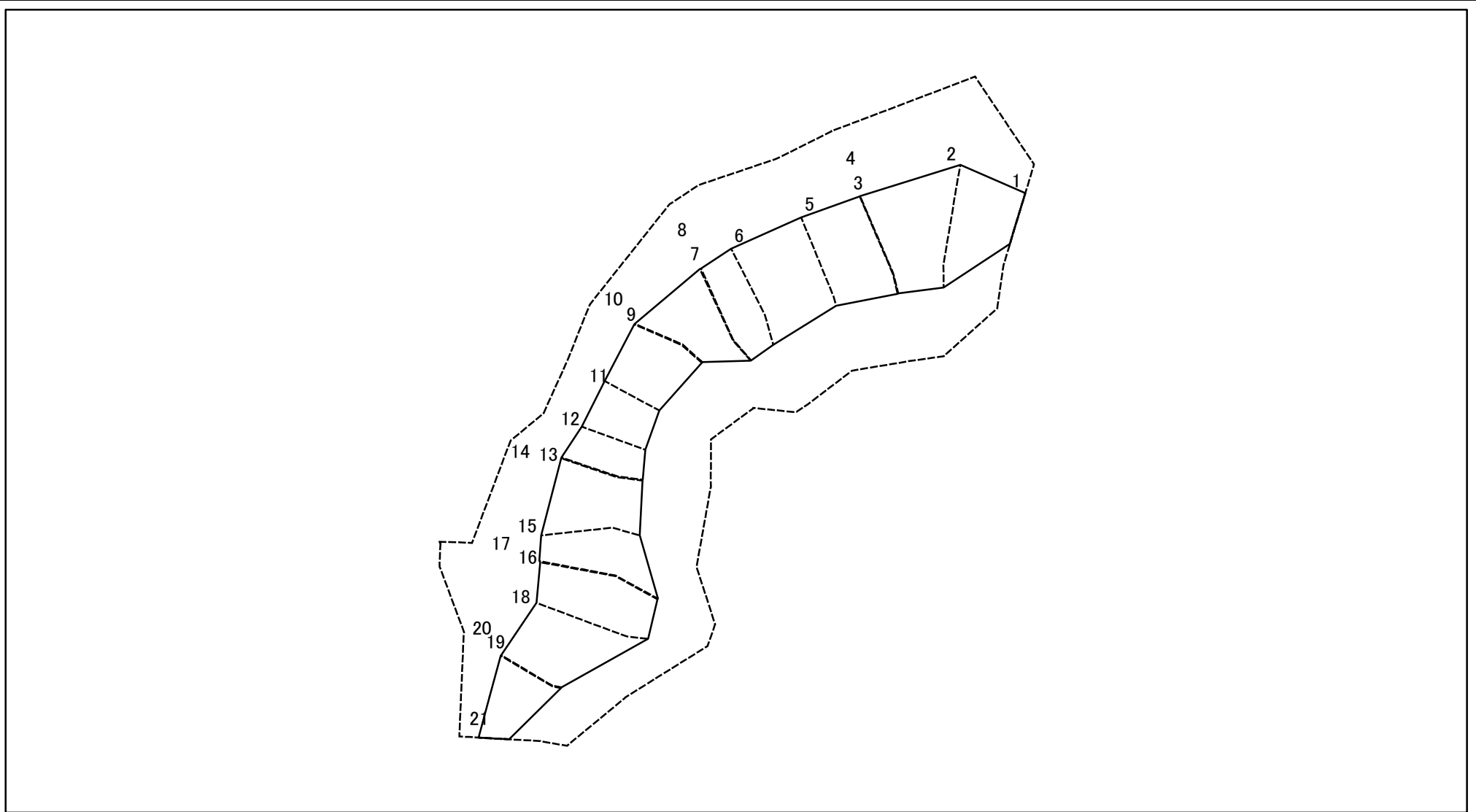
土砂災害防止法施行令第二条の基準に該当する区域	
土砂災害防止法施行令第三条の基準に該当する区域	
それ以外の区域	

縮尺	N
	1:1,500

自然現象の種類	急傾斜地の崩壊
告示番号	
告示年月日	

箇所番号	1362
箇所名	小竹(5)
所在地	富山県氷見市小竹

土砂災害警戒区域等の指定の公示に係る図書(その2-3)



図中の数字は横断測線番号を示す

様式-2-3(急)
土砂災害特別警戒区域の区域区分図
(急傾斜地の崩壊に伴う土石等の堆積により
建築物の地上部に作用すると想定される力)

土砂災害防止法施行令第二条の基準に該当する区域	
土砂災害防止法施行令第三条の基準に該当する区域	
それ以外の区域	

N	縮尺
1:1,500	

自然現象の種類	急傾斜地の崩壊	箇所番号	1362
告示番号		箇所名	小竹(5)
告示年月日		所在地	富山県水見市小竹

土砂災害警戒区域等の指定の公示に係る図書(その3)

横断測線の区間	土石等の移動により建築物の地上部に作用すると想定される力				土石等の堆積により建築物の地上部に作用すると想定される力				横断測線の区間	土石等の移動により建築物の地上部に作用すると想定される力				土石等の堆積により建築物の地上部に作用すると想定される力			
	土石等の(移動)高さが1m以下の場合、土石等の移動による力が100kN/m ² を超える区域		それ以外の区域		土石等の堆積の高さが3mを超える区域		それ以外の区域			土石等の(移動)高さが1m以下の場合、土石等の移動による力が100kN/m ² を超える区域		それ以外の区域		土石等の堆積の高さが3mを超える区域		それ以外の区域	
	力の大きさのうち最大のもの(kN/m ²)	土石等の高さ(m)	力の大きさのうち最大のもの(kN/m ²)	土石等の高さ(m)	力の大きさのうち最大のもの(kN/m ²)	土石等の高さ(m)	力の大きさのうち最大のもの(kN/m ²)	土石等の高さ(m)		力の大きさのうち最大のもの(kN/m ²)	土石等の高さ(m)	力の大きさのうち最大のもの(kN/m ²)	土石等の高さ(m)	力の大きさのうち最大のもの(kN/m ²)	土石等の高さ(m)	力の大きさのうち最大のもの(kN/m ²)	土石等の高さ(m)
1 ~ 2	-	-	100.00	1.00	-	-	8.49	1.59	~								
2 ~ 3	131.84	1.00	100.00	1.00	-	-	11.10	2.07	~								
3 ~ 4	124.20	1.00	100.00	1.00	-	-	11.10	2.07	~								
4 ~ 5	124.20	1.00	100.00	1.00	-	-	10.66	1.99	~								
5 ~ 6	124.70	1.00	100.00	1.00	-	-	10.66	1.99	~								
6 ~ 7	124.77	1.00	100.00	1.00	-	-	10.42	1.95	~								
7 ~ 8	124.80	1.00	100.00	1.00	-	-	11.11	2.08	~								
8 ~ 9	124.80	1.00	100.00	1.00	-	-	11.11	2.08	~								
9 ~ 10	110.80	1.00	100.00	1.00	-	-	10.43	1.95	~								
10 ~ 11	110.80	1.00	100.00	1.00	-	-	9.48	1.77	~								
11 ~ 12	109.55	1.00	100.00	1.00	-	-	9.48	1.77	~								
12 ~ 13	114.38	1.00	100.00	1.00	-	-	10.43	1.95	~								
13 ~ 14	114.38	1.00	100.00	1.00	-	-	10.43	1.95	~								
14 ~ 15	129.40	1.00	100.00	1.00	-	-	11.58	2.16	~								
15 ~ 16	147.73	1.00	100.00	1.00	-	-	13.93	2.60	~								
16 ~ 17	147.73	1.00	100.00	1.00	-	-	13.93	2.60	~								
17 ~ 18	150.02	1.00	100.00	1.00	-	-	12.73	2.38	~								
18 ~ 19	150.02	1.00	100.00	1.00	-	-	12.73	2.38	~								
19 ~ 20	111.22	1.00	100.00	1.00	-	-	11.08	2.07	~								
20 ~ 21	-	-	100.00	1.00	-	-	11.08	2.07	~								
~									~								
~									~								
~									~								
~									~								
~									~								

様式 - 3(急) 建築物の構造の規制に必要な衝撃に関する事項	自然現象の種類	急傾斜地の崩壊	箇所番号	1362
	告示番号		箇所名	小竹(5)
	告示年月日		所在地	富山県氷見市小竹