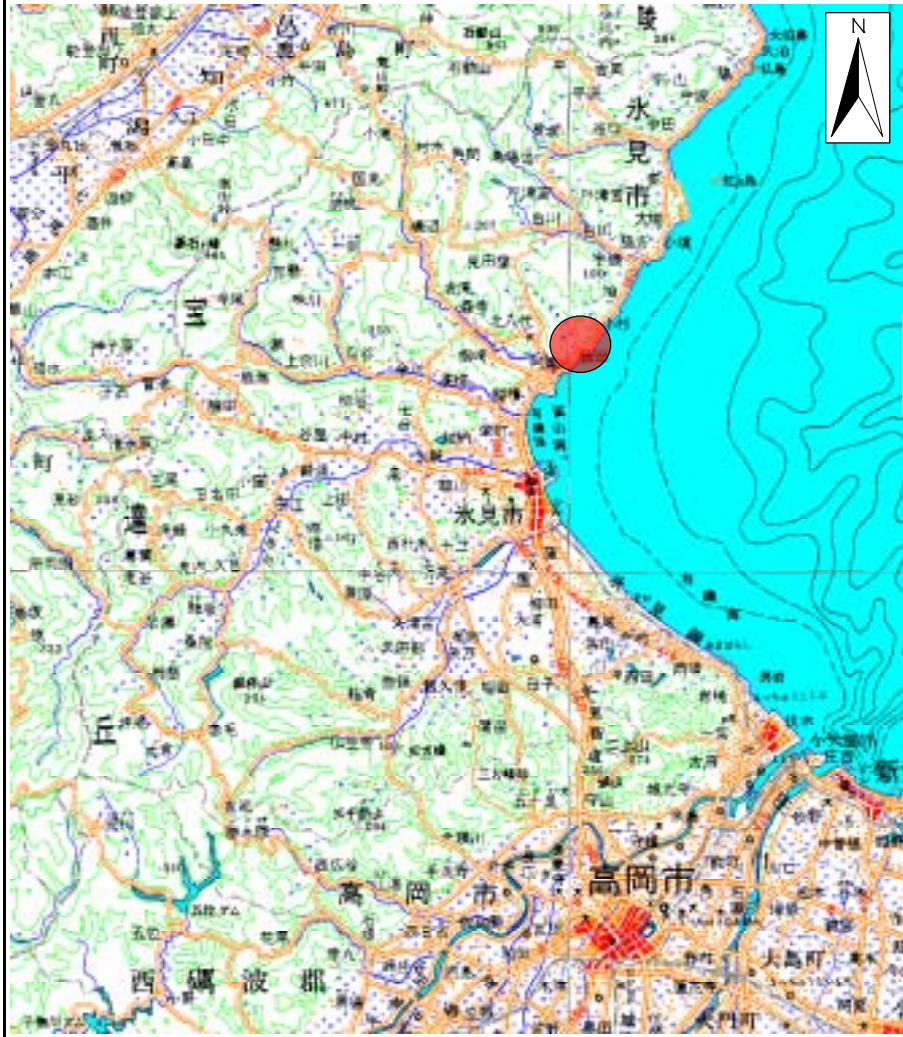
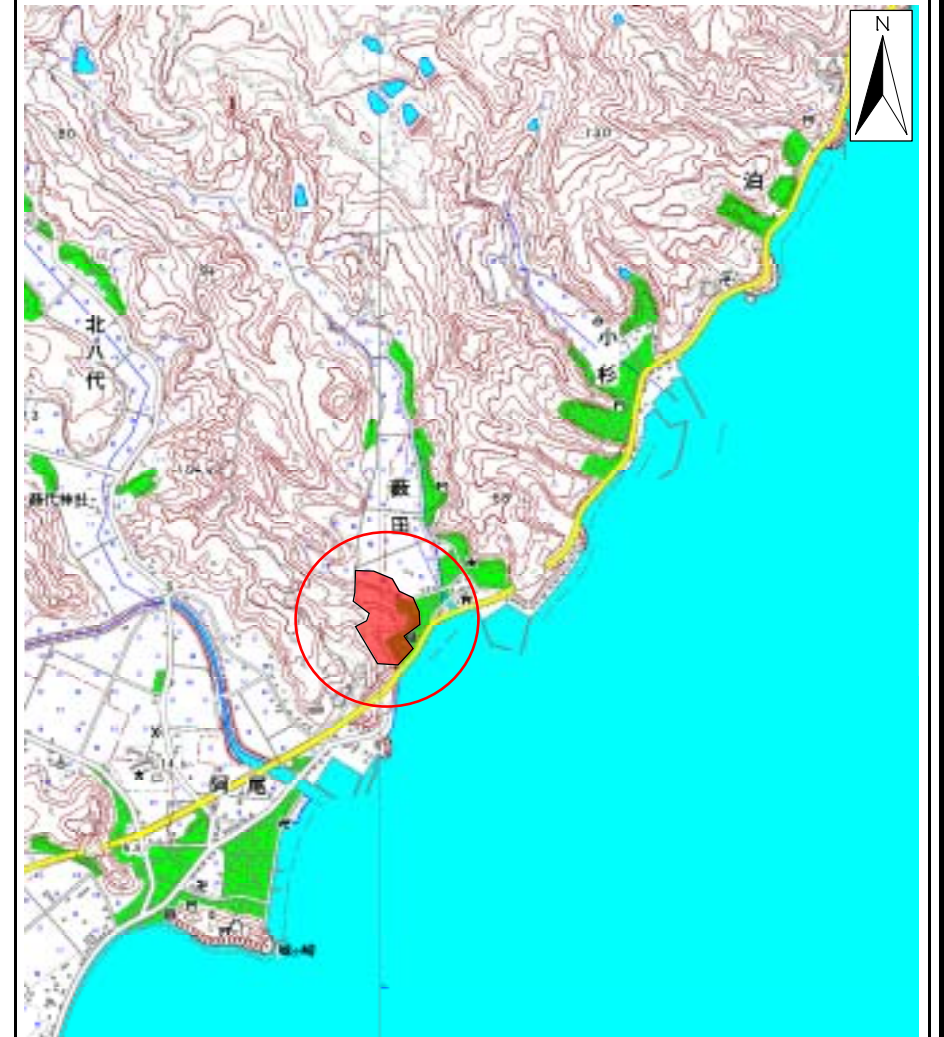


# 土砂災害警戒区域等の指定の公示に係る図書(その1)



(1/200,000)

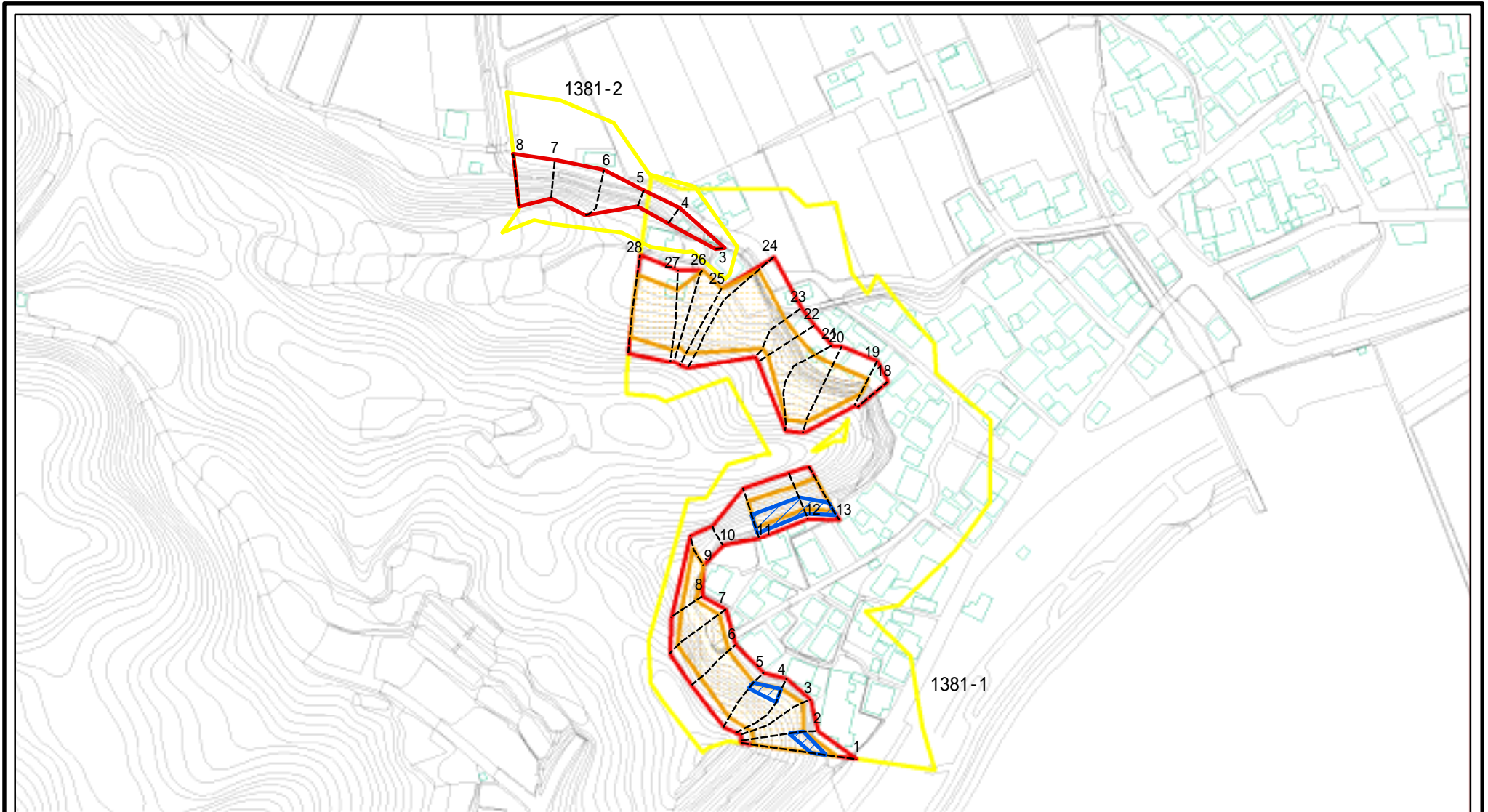


(1/25,000)

様式 - 1(急) 土砂災害警戒区域・土砂災害特別警戒区域 位置図	自然現象の種類	急傾斜地の崩壊
	箇所番号	1381
	箇所名	藪田(1)
	所在地	富山県氷見市藪田

この地図は、国土地理院の承認を得て、同院発行の20万分の1・2万5千分の1の地形図を複製したものである。(認証番号 平17総複 第204号)

# 土砂災害警戒区域等の指定の公示に係る図書(その2)

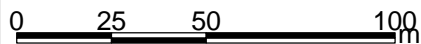
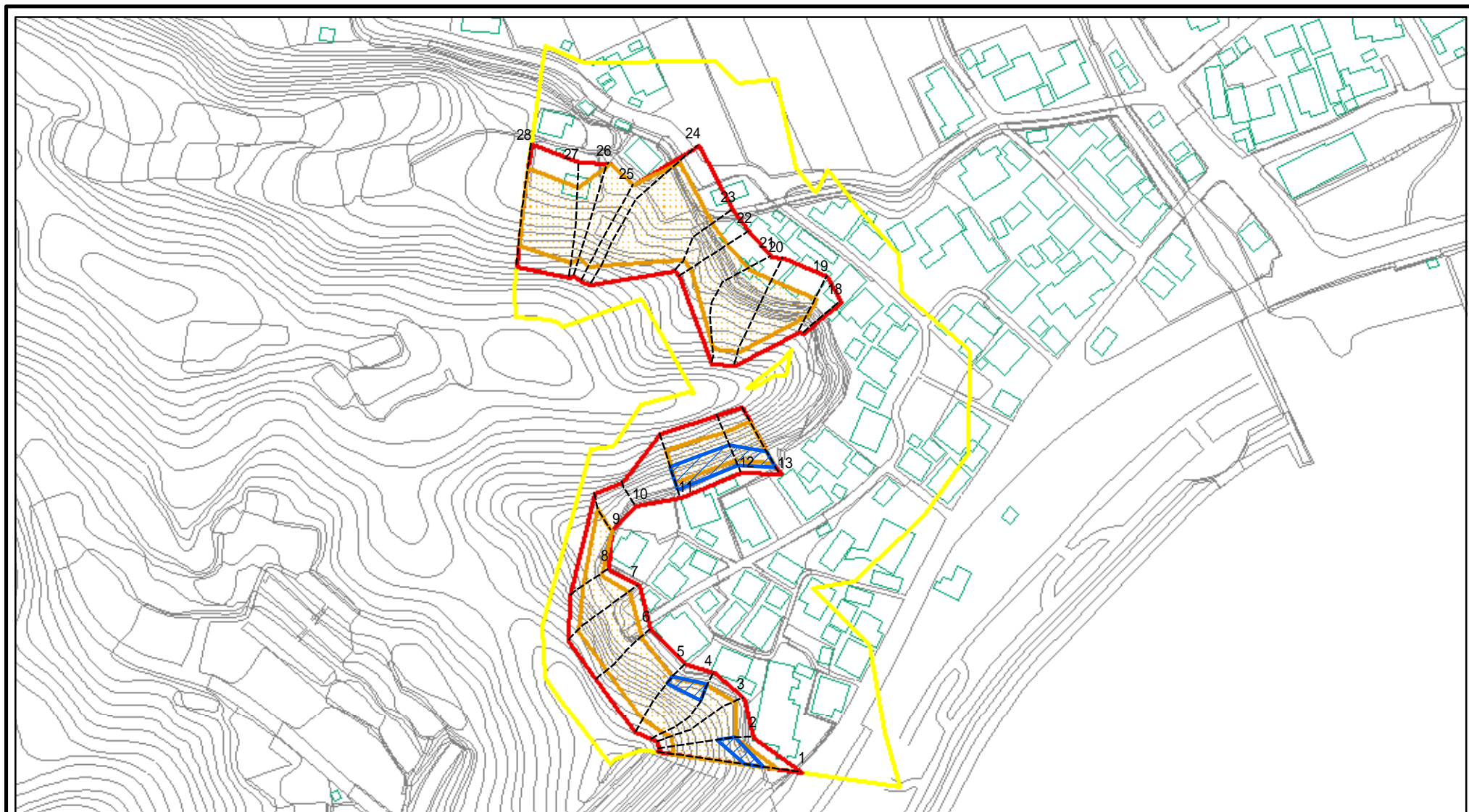


0 25 50 100m

図中の数字は横断測線番号を示す

様式 - 2(急) 土砂災害警戒区域・土砂災害特別警戒区域 区域図(その1)	土砂災害防止法施行令第二条の基準に該当する区域		土 縮尺 1:2,500	自然現象の種類	急傾斜地の崩壊	箇所番号	1381
	土砂災害防止法施行令第三条の基準に該当する区域			告示番号		箇所名	藪田(1)
	それ以外の区域			告示年月日		所在地	富山県水見市藪田

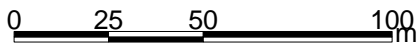
# 土砂災害警戒区域等の指定の公示に係る図書(その2 - 1)



図中の数字は横断測線番号を示す

様式 - 2 - 1(急) 土砂災害警戒区域・土砂災害特別警戒区域 区域図(その2)	土砂災害防止法施行令第二条の基準に該当する区域		土 縮尺 1:2,000	自然現象の種類	急傾斜地の崩壊	箇所番号	1381-1
	土砂災害防止法施行令第三条の基準に該当する区域			告示番号		箇所名	藪田(1)
	それ以外の区域			告示年月日		所在地	富山県氷見市藪田

# 土砂災害警戒区域等の指定の公示に係る図書(その2 - 2)



図中の数字は横断測線番号を示す

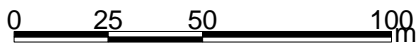
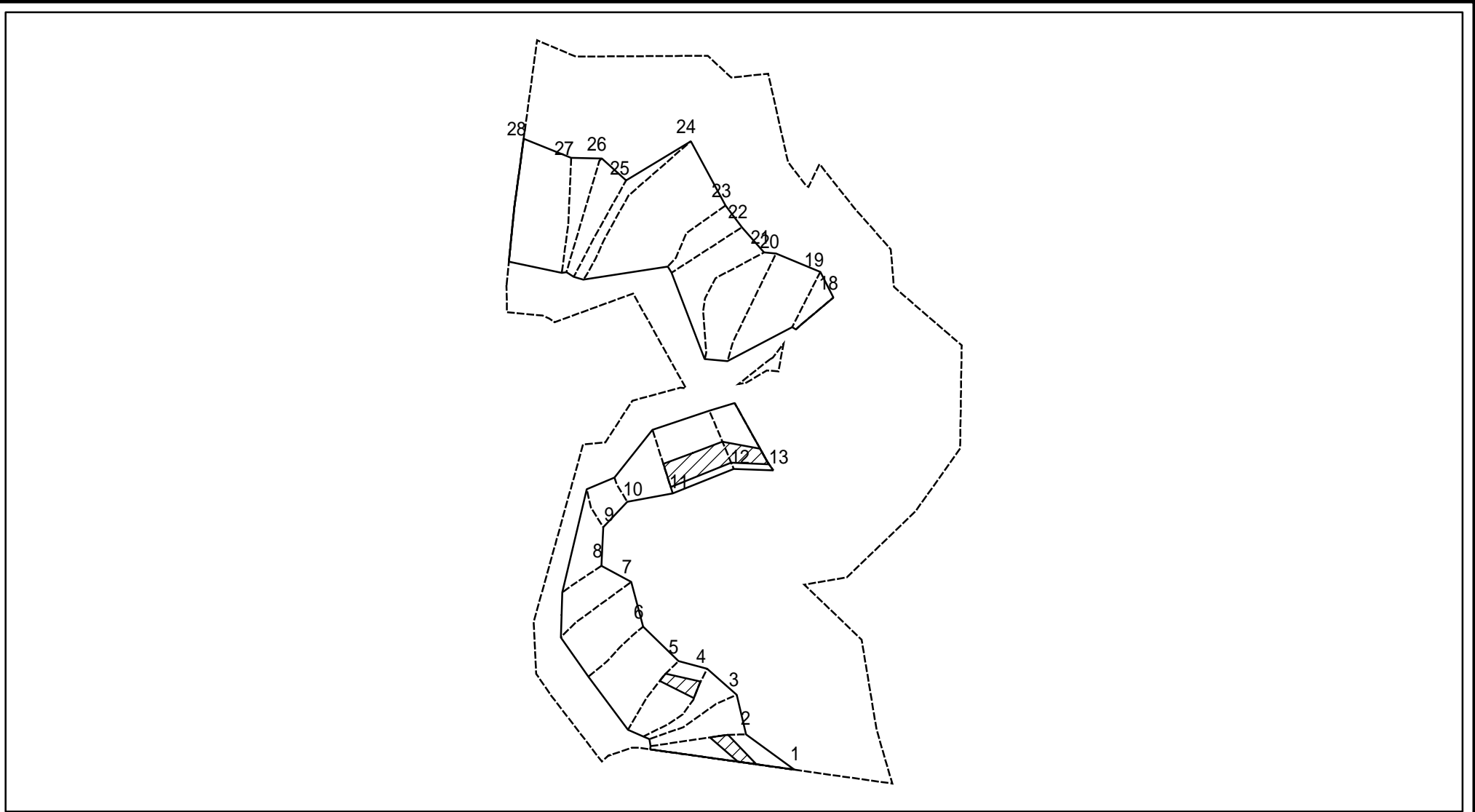
様式 - 2 - 2 (急)  
 土砂災害特別警戒区域の区域区分図  
 (急傾斜地の崩壊に伴う土石等の移動により  
 建築物の地上部に作用すると想定される力)

土砂災害防止法施行令第二条の基準に該当する区域	
土砂災害防止法 施行令第三条の 基準に該当する 区域	
それ以外の区域	

縮尺	±
	1:2,000

自然現象の種類	急傾斜地の崩壊	箇所番号	1381-1
告示番号		箇所名	藪田(1)
告示年月日		所在地	富山県氷見市藪田

# 土砂災害警戒区域等の指定の公示に係る図書(その2 - 3)



図中の数字は横断測線番号を示す

様式 - 2 - 3(急)  
 土砂災害特別警戒区域の区域区分図  
 (急傾斜地の崩壊に伴う土石等の堆積により  
 建築物の地上部に作用すると想定される力)

土砂災害防止法施行令第二条の基準に該当する区域	
土砂災害防止法施行令第三条の基準に該当する区域	
それ以外の区域	

±	縮尺	1:2,000
---	----	---------

自然現象の種類	急傾斜地の崩壊	箇所番号	1381-1
告示番号		箇所名	藪田(1)
告示年月日		所在地	富山県氷見市藪田

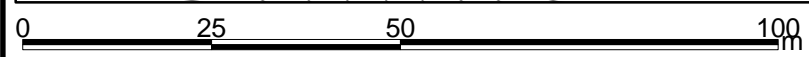
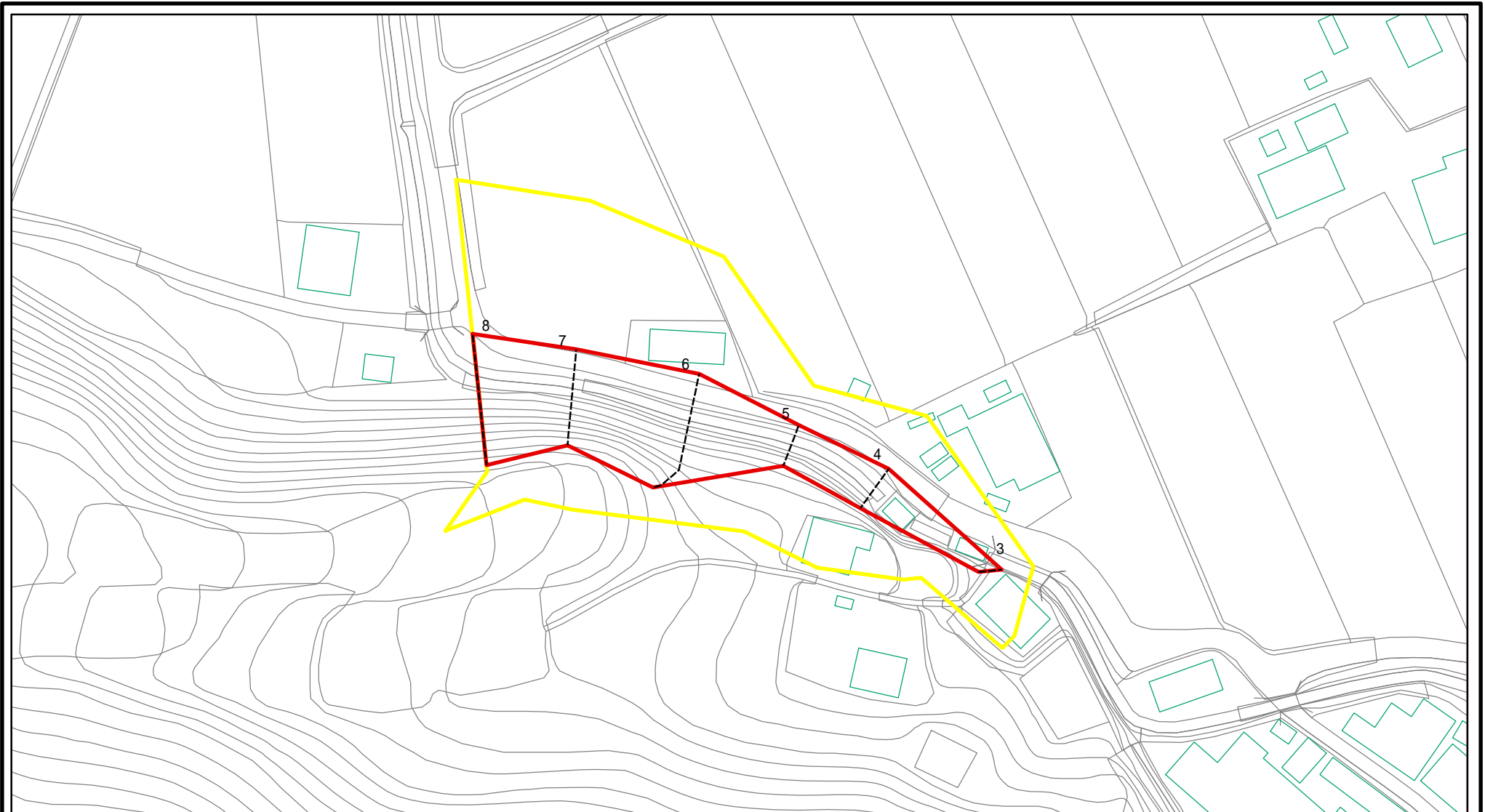
## 土砂災害警戒区域等の指定の公示に係る図書(その3)

横断測線の区間	土石等の移動により建築物の地上部に作用すると想定される力				土石等の堆積により建築物の地上部に作用すると想定される力				横断測線の区間	土石等の移動により建築物の地上部に作用すると想定される力				土石等の堆積により建築物の地上部に作用すると想定される力			
	土石等の(移動)高さが1m以下の場合、土石等の移動による力が100kN/m <sup>2</sup> を超える区域		それ以外の区域		土石等の堆積の高さが3mを超える区域		それ以外の区域			土石等の(移動)高さが1m以下の場合、土石等の移動による力が100kN/m <sup>2</sup> を超える区域		それ以外の区域		土石等の堆積の高さが3mを超える区域		それ以外の区域	
	力の大きさのうち最大のもの(kN/m <sup>2</sup> )	土石等の高さ(m)	力の大きさのうち最大のもの(kN/m <sup>2</sup> )	土石等の高さ(m)	力の大きさのうち最大のもの(kN/m <sup>2</sup> )	土石等の高さ(m)	力の大きさのうち最大のもの(kN/m <sup>2</sup> )	土石等の高さ(m)		力の大きさのうち最大のもの(kN/m <sup>2</sup> )	土石等の高さ(m)	力の大きさのうち最大のもの(kN/m <sup>2</sup> )	土石等の高さ(m)	力の大きさのうち最大のもの(kN/m <sup>2</sup> )	土石等の高さ(m)	力の大きさのうち最大のもの(kN/m <sup>2</sup> )	土石等の高さ(m)
1 ~ 2	170.71	1.00	100.00	1.00	16.73	3.13	16.05	3.00	27 ~ 28	156.95	1.00	100.00	1.00	-	-	14.96	2.79
2 ~ 3	167.66	1.00	100.00	1.00	-	-	16.05	3.00	~								
3 ~ 4	167.66	1.00	100.00	1.00	-	-	16.05	3.00	~								
4 ~ 5	167.41	1.00	100.00	1.00	16.93	3.16	16.05	3.00	~								
5 ~ 6	161.61	1.00	100.00	1.00	-	-	16.05	3.00	~								
6 ~ 7	160.14	1.00	100.00	1.00	-	-	16.05	3.00	~								
7 ~ 8	160.14	1.00	100.00	1.00	-	-	16.05	3.00	~								
8 ~ 9	139.70	1.00	100.00	1.00	-	-	13.51	2.52	~								
9 ~ 10	-	-	100.00	1.00	-	-	15.03	2.81	~								
10 ~ 11	-	-	100.00	1.00	-	-	16.05	3.00	~								
11 ~ 12	144.94	1.00	100.00	1.00	18.83	3.52	16.05	3.00	~								
12 ~ 13	157.10	1.00	100.00	1.00	18.83	3.52	16.05	3.00	~								
13 ~ 14	-	-	-	-	-	-	-	-	~								
14 ~ 15	-	-	-	-	-	-	-	-	~								
15 ~ 16	-	-	-	-	-	-	-	-	~								
16 ~ 17	-	-	-	-	-	-	-	-	~								
17 ~ 18	-	-	-	-	-	-	-	-	~								
18 ~ 19	-	-	100.00	1.00	-	-	11.72	2.19	~								
19 ~ 20	167.33	1.00	100.00	1.00	-	-	13.09	2.45	~								
20 ~ 21	170.64	1.00	100.00	1.00	-	-	13.09	2.45	~								
21 ~ 22	170.64	1.00	100.00	1.00	-	-	12.32	2.30	~								
22 ~ 23	149.45	1.00	100.00	1.00	-	-	11.56	2.16	~								
23 ~ 24	149.61	1.00	100.00	1.00	-	-	14.46	2.70	~								
24 ~ 25	159.93	1.00	100.00	1.00	-	-	14.61	2.73	~								
25 ~ 26	159.93	1.00	100.00	1.00	-	-	14.61	2.73	~								
26 ~ 27	156.95	1.00	100.00	1.00	-	-	14.96	2.79	~								

様式-3(急) 建築物の構造の規制に必要な衝撃に関する事項	自然現象の種類	急傾斜地の崩壊	箇所番号	1381-1
	告示番号		箇所名	藪田(1)
	告示年月日		所在地	富山県氷見市藪田

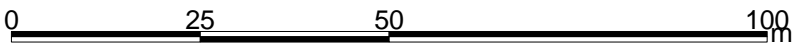
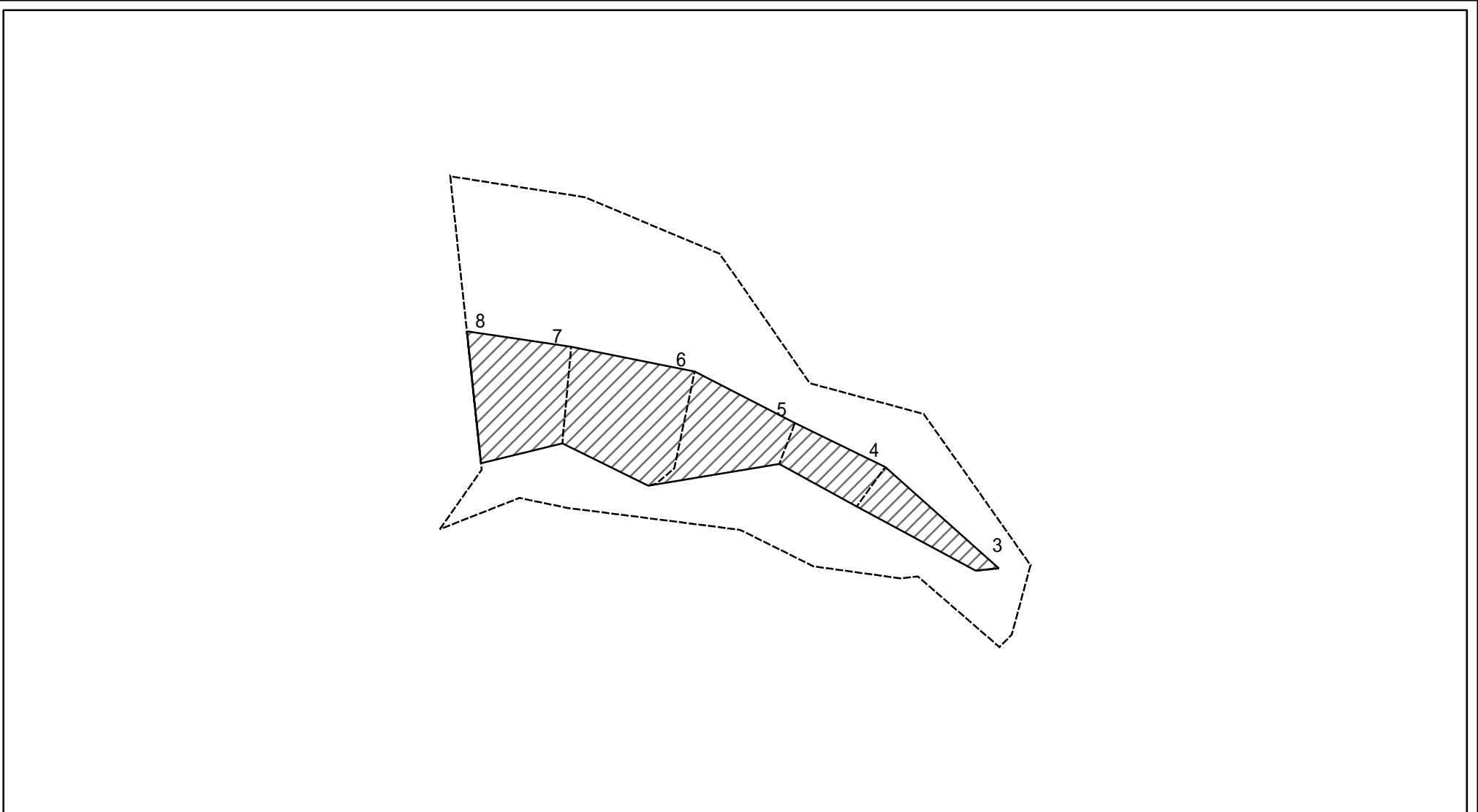
# 土砂災害警戒区域等の指定の公示に係る図書(その2 - 1)



図中の数字は横断測線番号を示す

様式 - 2 - 1(急) 土砂災害警戒区域・土砂災害特別警戒区域 区域図(その2)	土砂災害防止法施行令第二条の基準に該当する区域		土 縮尺 1:1,000	自然現象の種類	急傾斜地の崩壊	箇所番号	1381-2
	土砂災害防止法施行令第三条の基準に該当する区域			告示番号		箇所名	藪田(1)
	それ以外の区域			告示年月日		所在地	富山県氷見市藪田

# 土砂災害警戒区域等の指定の公示に係る図書(その2 - 2)

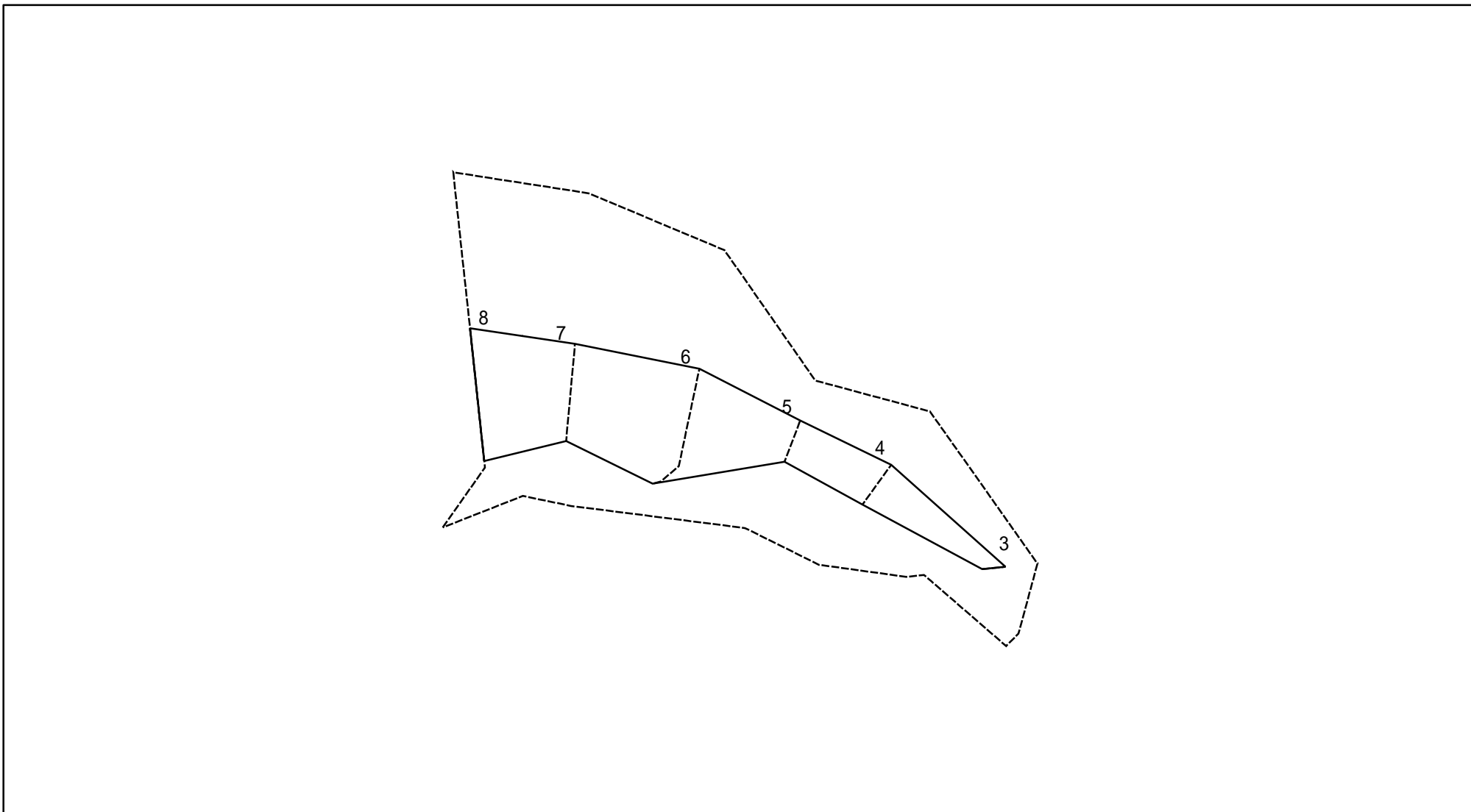


図中の数字は横断測線番号を示す

様式 - 2 - 2 (急) 土砂災害特別警戒区域の区域区分図 (急傾斜地の崩壊に伴う土石等の移動により 建築物の地上部に作用すると想定される力)	土砂災害防止法施行令第二条の基準に該当する区域		土 縮尺 1:1,000	自然現象の種類	急傾斜地の崩壊	箇所番号	1381-2
	土砂災害防止法施行令第三条の基準に該当する区域			告示番号		箇所名	藪田(1)
	それ以外の区域			告示年月日		所在地	富山県氷見市藪田



# 土砂災害警戒区域等の指定の公示に係る図書(その2 - 3)



図中の数字は横断測線番号を示す

様式 - 2 - 3 (急)  
 土砂災害特別警戒区域の区域区分図  
 (急傾斜地の崩壊に伴う土石等の堆積により  
 建築物の地上部に作用すると想定される力)

土砂災害防止法施行令第二条の基準に該当する区域	
土砂災害防止法 施行令第三条の 基準に該当する 区域	
それ以外の区域	

土 縮尺	1:1,000
---------	---------

自然現象の種類	急傾斜地の崩壊	箇所番号	1381-2
告示番号		箇所名	藪田(1)
告示年月日		所在地	富山県氷見市藪田

