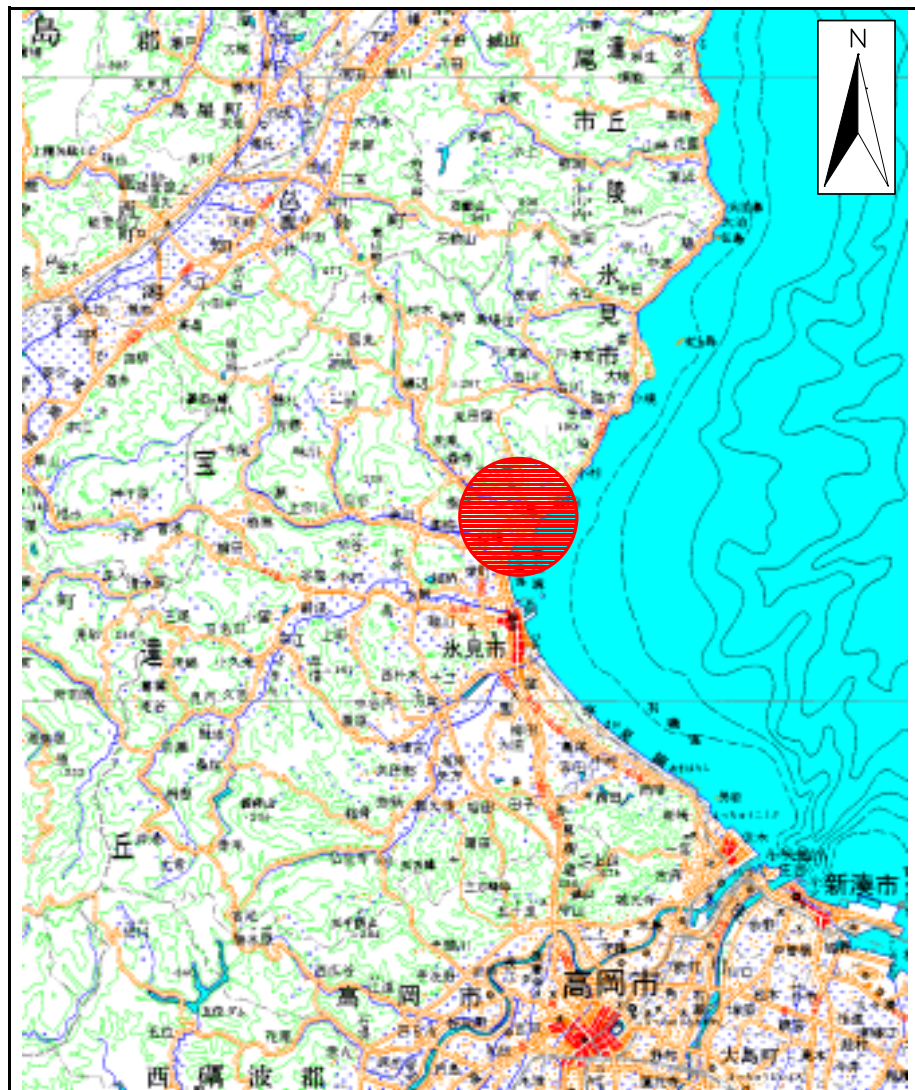
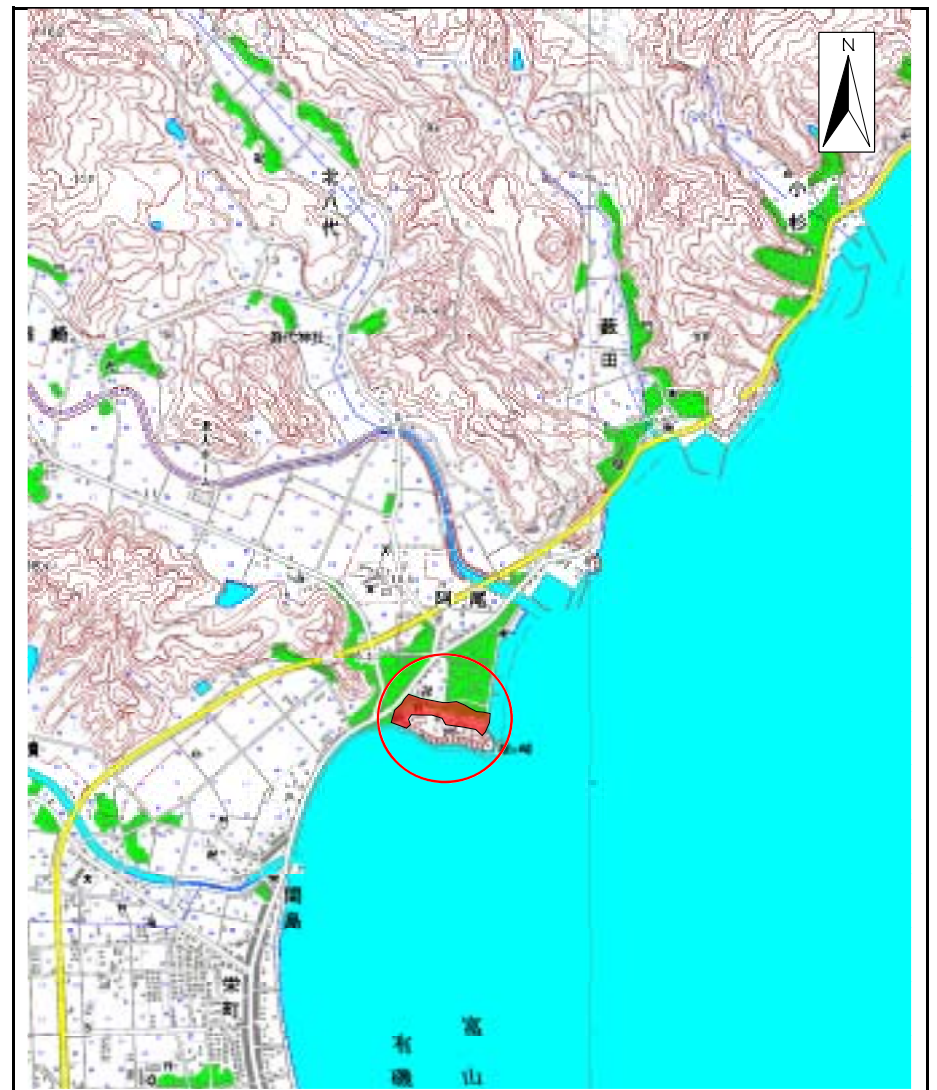


土砂災害警戒区域等の指定の公示に係る図書(その1)



(1/200,000)

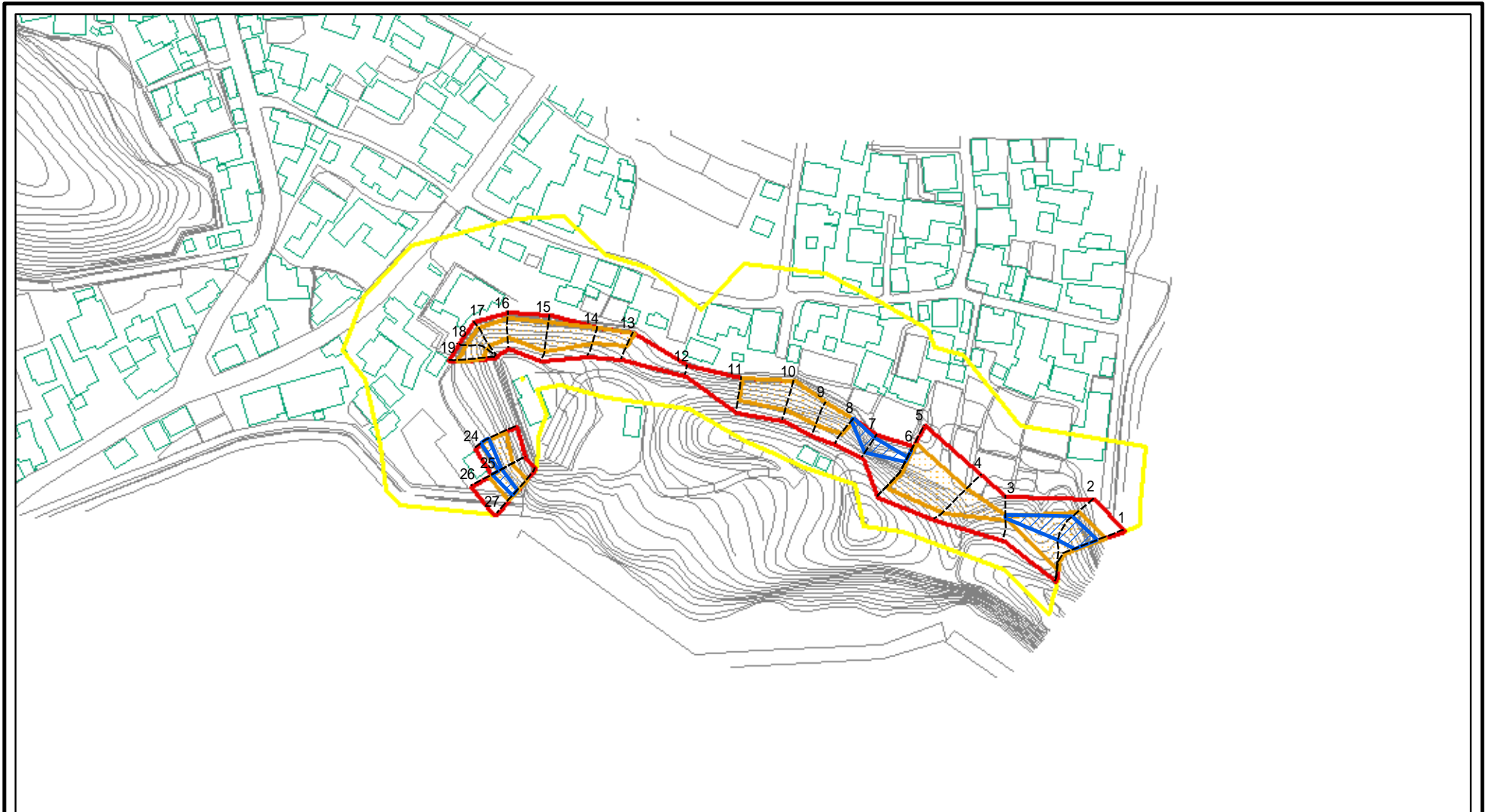


(1/25,000)

様式 - 1(急) 土砂災害警戒区域・土砂災害特別警戒区域 位置図	自然現象の種類	急傾斜地の崩壊
	箇所番号	1424
	箇所名	阿尾(2)
	所在地	富山県氷見市阿尾

この地図は、国土地理院の承認を得て、同院発行の20万分の1・2万5千分の1の地形図を複製したものである。(承認番号 平18総複 第600号)

土砂災害警戒区域等の指定の公示に係る図書(その2)



0 25 50 100m

図中の数字は横断測線番号を示す

様式 - 2 (急)

土砂災害警戒区域・土砂災害特別警戒区域
区域図(その1)

土砂災害防止法施行令第二条の基準に該当する区域



土砂災害防止法
施行令第三条の
基準に該当する
区域

土石等の(移動)高さが1m以下の場合、
土石等の移動による力が100kN/m²を超える区域

土石等の堆積の高さが3mを超える区域

それ以外の区域



+

縮尺
1:2,500

自然現象
の種類

告示番号

告示年月日

急傾斜地の崩壊

箇所番号

箇所名

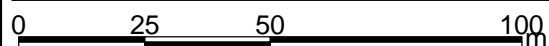
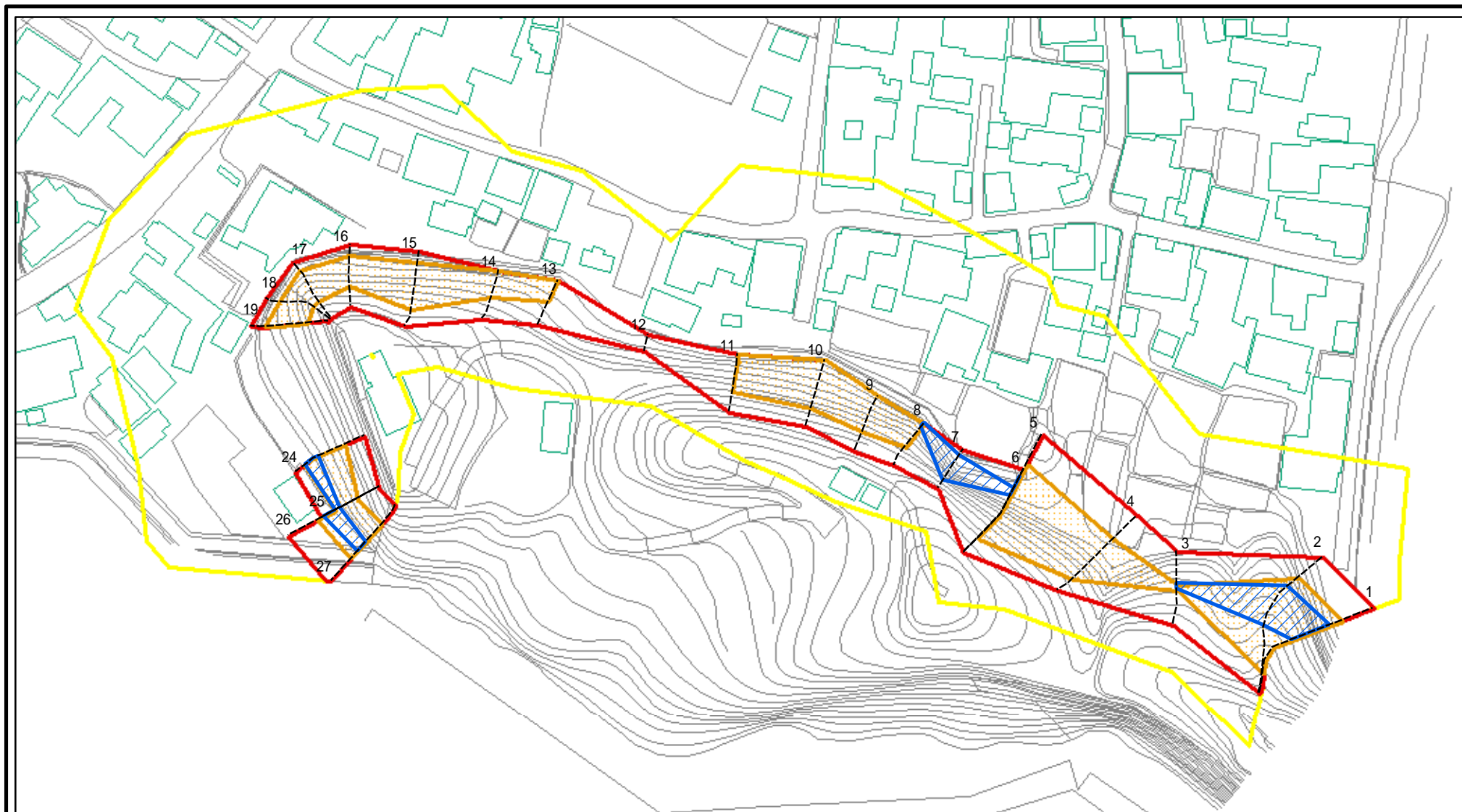
所在地

1424

阿尾(2)

富山県水見市阿尾

土砂災害警戒区域等の指定の公示に係る図書(その2 - 1)



図中の数字は横断測線番号を示す

様式 - 2 - 1(急)

土砂災害警戒区域・土砂災害特別警戒区域

区域図(その2)

土砂災害防止法施行令第二条の基準に該当する区域

土砂災害防止法
施行令第三条の
基準に該当する
区域

土砂等の(移動)高さが1m以下の場合
土砂等の移動による力が100kN/mを超える区域

土砂等の堆積の高さが3mを超える区域

それ以外の区域



±

縮尺

1:1,500

自然現象
の種類

告示番号

告示年月日

急傾斜地の崩壊

箇所番号

箇所名

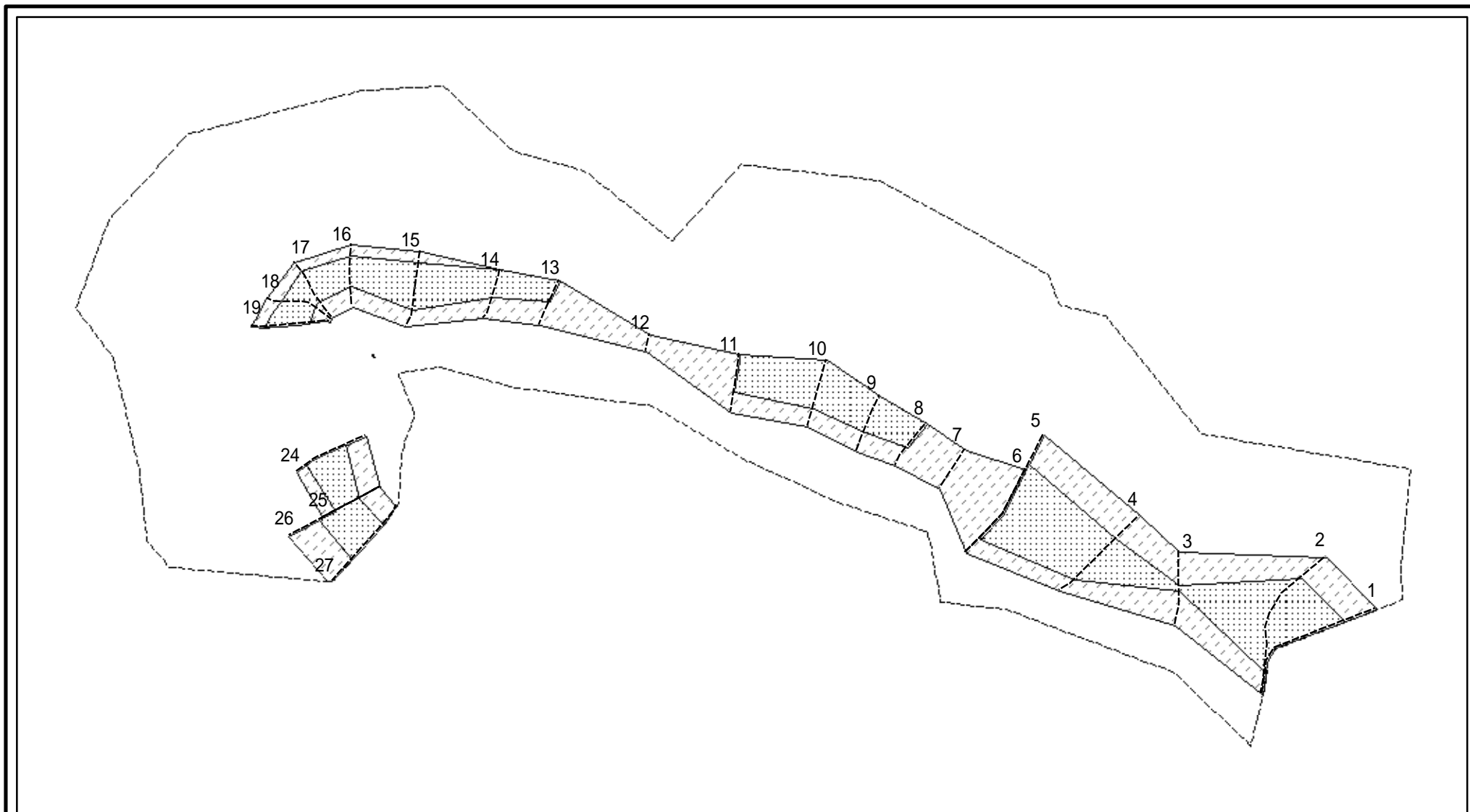
所在地

1424

阿尾(2)

富山県氷見市阿尾

土砂災害警戒区域等の指定の公示に係る図書(その2 - 2)



図中の数字は横断測線番号を示す

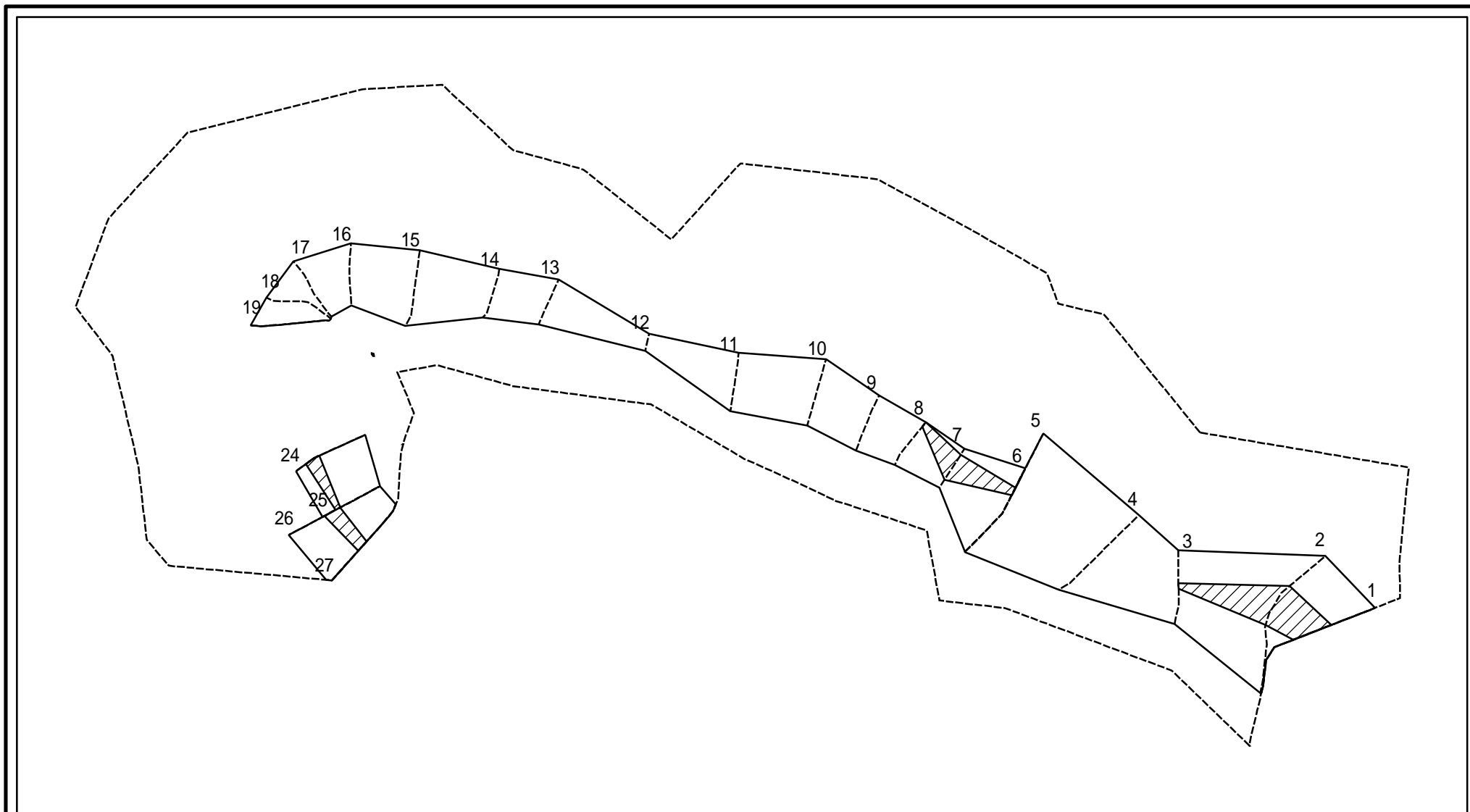
様式 - 2 - 2 (急)
 土砂災害特別警戒区域の区域区分図
 (急傾斜地の崩壊に伴う土石等の移動により
 建築物の地上部に作用すると想定される力)

土砂災害防止法施行令第二条の基準に該当する区域	
土砂災害防止法施行令第三条の基準に該当する区域	
それ以外の区域	

±	縮尺
	1:1,500

自然現象の種類	急傾斜地の崩壊	箇所番号	1424
告示番号		箇所名	阿尾(2)
告示年月日		所在地	富山県氷見市阿尾

土砂災害警戒区域等の指定の公示に係る図書(その2 - 3)



0 25 50 100m

図中の数字は横断測線番号を示す

様式 - 2 - 3 (急)
 土砂災害特別警戒区域の区域区分図
 (急傾斜地の崩壊に伴う土石等の堆積により
 建築物の地上部に作用すると想定される力)

土砂災害防止法施行令第二条の基準に該当する区域		
土砂災害防止法 施行令第三条の 基準に該当する 区域	土石等の堆積の高さが3mを超える区域	
	それ以外の区域	

±
縮尺
1:1,500

自然現象 の種類	急傾斜地の崩壊	箇所番号	1424
告示番号		箇所名	阿尾(2)
告示年月日		所在地	富山県氷見市阿尾

土砂災害警戒区域等の指定の公示に係る図書(その3)

横断測線の区間	土石等の移動により建築物の地上部に作用すると想定される力				土石等の堆積により建築物の地上部に作用すると想定される力				横断測線の区間	土石等の移動により建築物の地上部に作用すると想定される力				土石等の堆積により建築物の地上部に作用すると想定される力			
	土石等の(移動)高さが1m以下の場合、土石等の移動による力が100kN/m ² を超える区域		それ以外の区域		土石等の堆積の高さが3mを超える区域		それ以外の区域			土石等の(移動)高さが1m以下の場合、土石等の移動による力が100kN/m ² を超える区域		それ以外の区域		土石等の堆積の高さが3mを超える区域		それ以外の区域	
	力の大きさのうち最大のもの(kN/m ²)	土石等の高さ(m)	力の大きさのうち最大のもの(kN/m ²)	土石等の高さ(m)	力の大きさのうち最大のもの(kN/m ²)	土石等の高さ(m)	力の大きさのうち最大のもの(kN/m ²)	土石等の高さ(m)		力の大きさのうち最大のもの(kN/m ²)	土石等の高さ(m)	力の大きさのうち最大のもの(kN/m ²)	土石等の高さ(m)	力の大きさのうち最大のもの(kN/m ²)	土石等の高さ(m)	力の大きさのうち最大のもの(kN/m ²)	土石等の高さ(m)
1 ~ 2	164.93	1.00	100.00	1.00	18.63	3.48	16.05	3.00	~								
2 ~ 3	164.93	1.00	100.00	1.00	18.63	3.48	16.05	3.00	~								
3 ~ 4	147.92	1.00	100.00	1.00	-	-	16.05	3.00	~								
4 ~ 5	162.66	1.00	100.00	1.00	-	-	16.05	3.00	~								
5 ~ 6	162.66	1.00	100.00	1.00	18.05	3.37	16.05	3.00	~								
6 ~ 7	-	-	100.00	1.00	19.85	3.71	16.05	3.00	~								
7 ~ 8	-	-	100.00	1.00	19.85	3.71	16.05	3.00	~								
8 ~ 9	144.21	1.00	100.00	1.00	-	-	16.05	3.00	~								
9 ~ 10	151.62	1.00	100.00	1.00	-	-	15.79	2.95	~								
10 ~ 11	151.62	1.00	100.00	1.00	-	-	15.97	2.98	~								
11 ~ 12	-	-	100.00	1.00	-	-	15.97	2.98	~								
12 ~ 13	-	-	100.00	1.00	-	-	10.26	1.92	~								
13 ~ 14	124.15	1.00	100.00	1.00	-	-	10.42	1.95	~								
14 ~ 15	150.08	1.00	100.00	1.00	-	-	14.79	2.76	~								
15 ~ 16	150.08	1.00	100.00	1.00	-	-	14.79	2.76	~								
16 ~ 17	142.76	1.00	100.00	1.00	-	-	13.48	2.52	~								
17 ~ 18	142.76	1.00	100.00	1.00	-	-	16.05	3.00	~								
18 ~ 19	146.66	1.00	100.00	1.00	-	-	16.05	3.00	~								
19 ~ 20	-	-	-	-	-	-	-	-	~								
20 ~ 21	-	-	-	-	-	-	-	-	~								
21 ~ 22	-	-	-	-	-	-	-	-	~								
22 ~ 23	-	-	-	-	-	-	-	-	~								
23 ~ 24	-	-	-	-	-	-	-	-	~								
24 ~ 25	146.76	1.00	100.00	1.00	16.90	3.16	16.05	3.00	~								
25 ~ 26	136.83	1.00	100.00	1.00	18.83	3.52	16.05	3.00	~								
26 ~ 27	139.90	1.00	100.00	1.00	18.83	3.52	16.05	3.00	~								

様式-3(急) 建築物の構造の規制に必要な衝撃に関する事項	自然現象の種類	急傾斜地の崩壊	箇所番号	1424
	告示番号		箇所名	阿尾(2)
	告示年月日		所在地	富山県氷見市阿尾