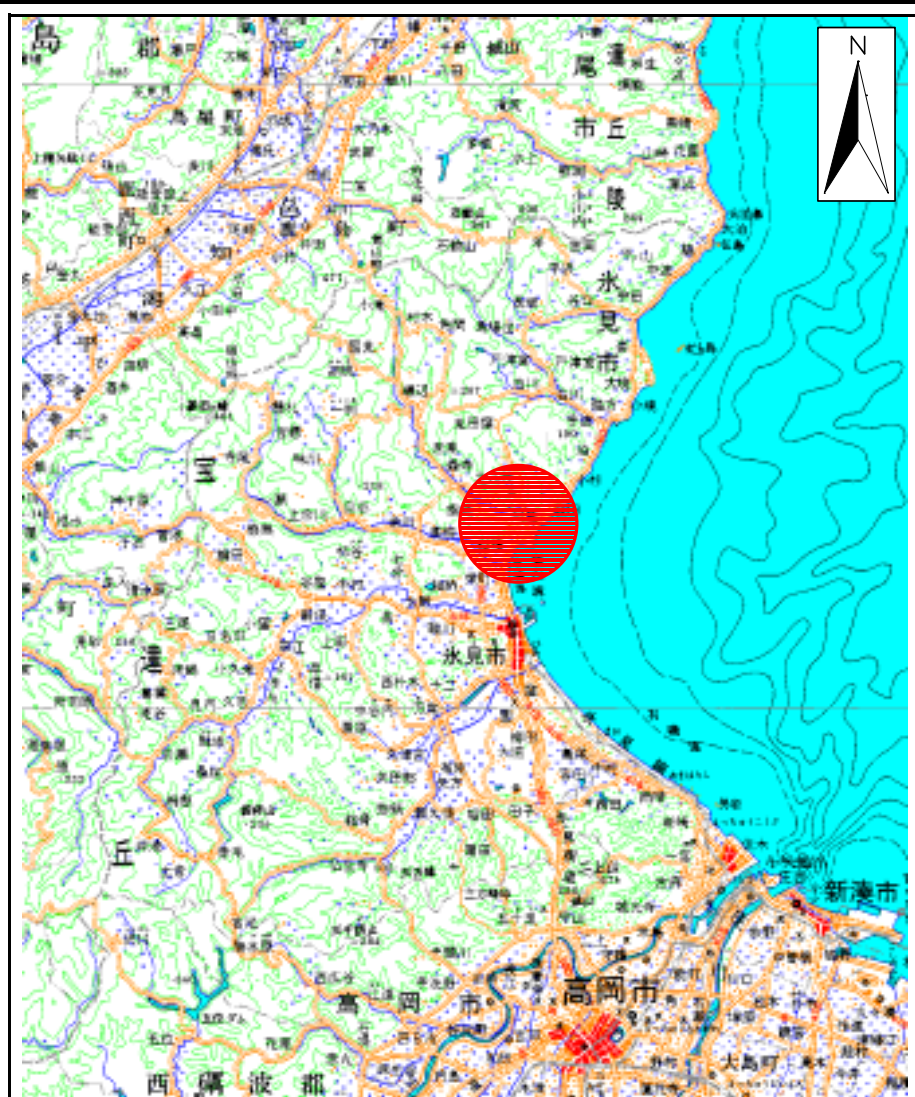
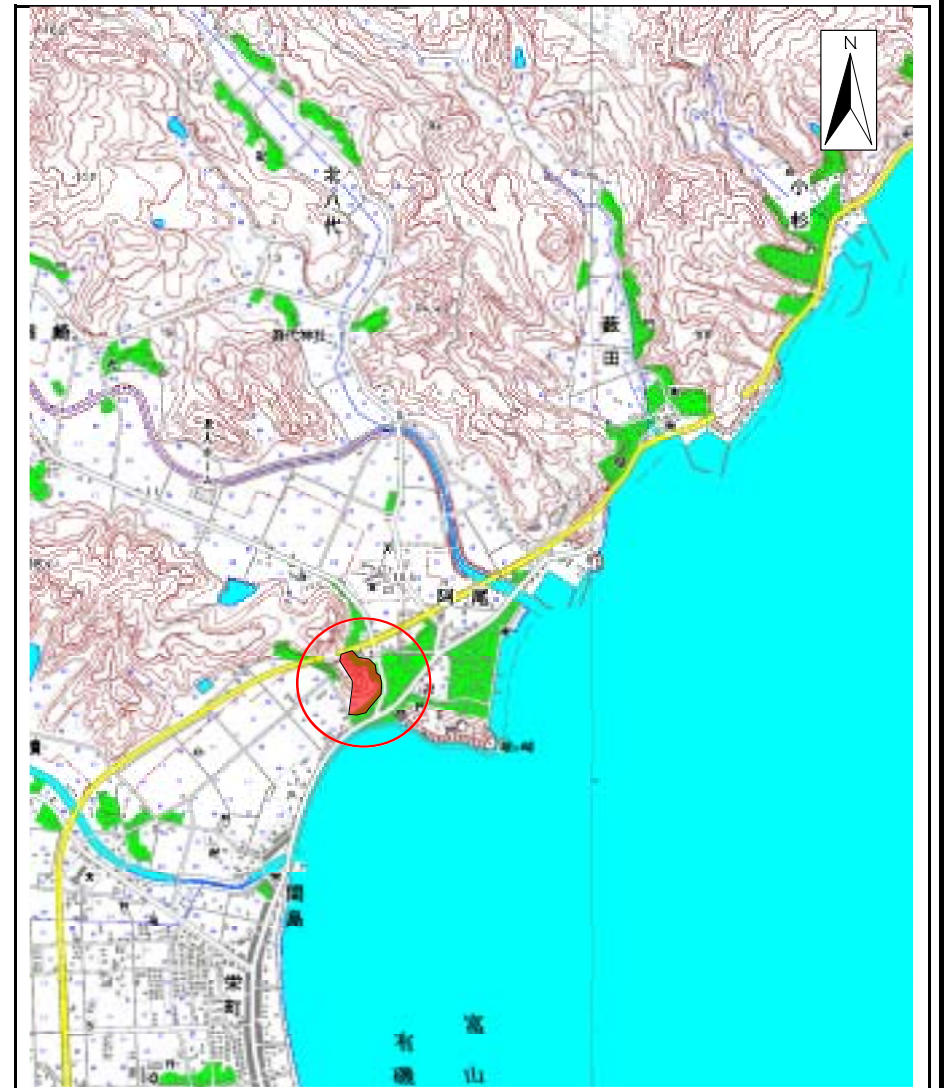


土砂災害警戒区域等の指定の公示に係る図書(その1)



(1/200,000)



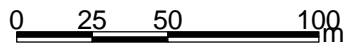
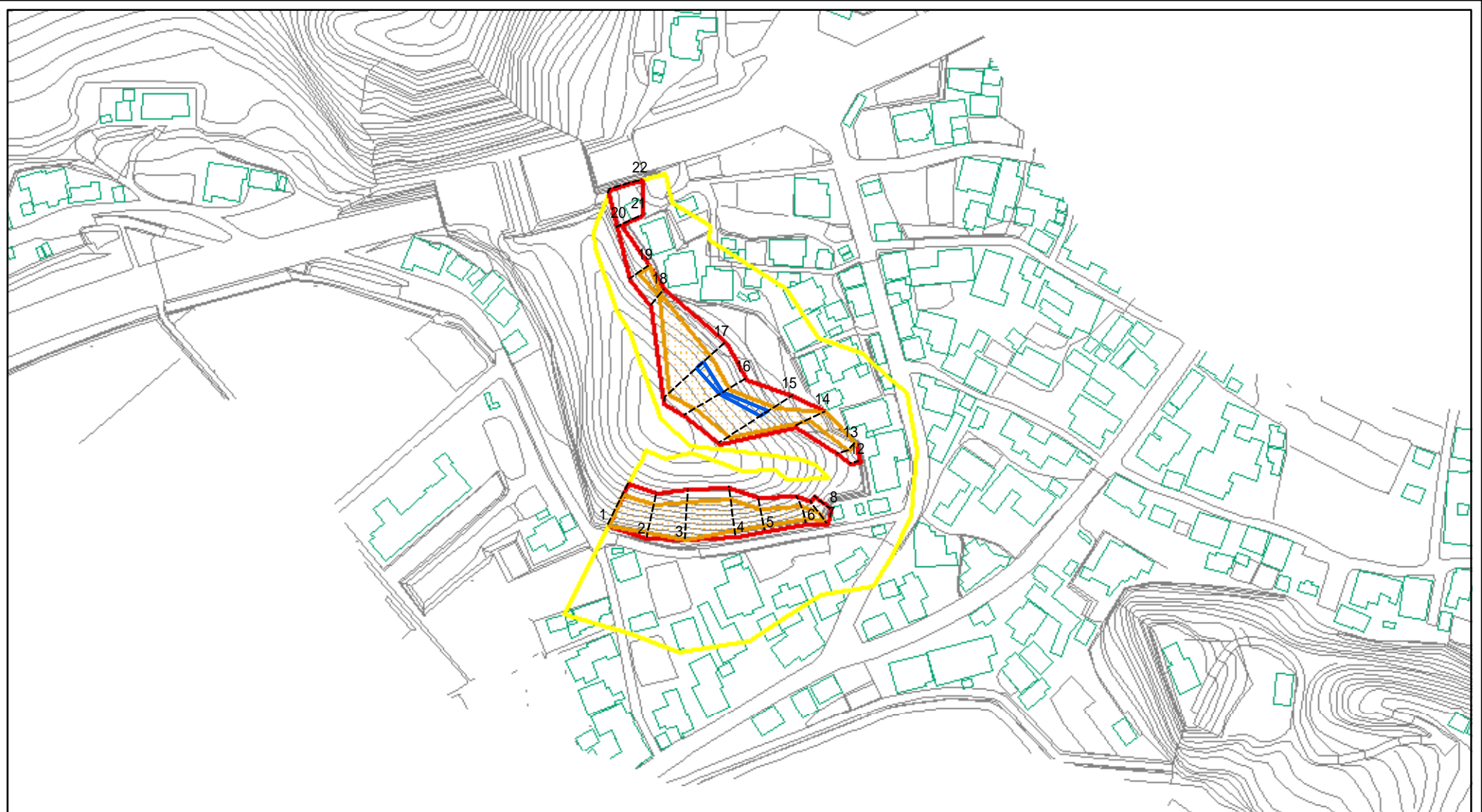
(1/25,000)

様式 - 1(急)
土砂災害警戒区域・土砂災害特別警戒区域 位置図

自然現象の種類	急傾斜地の崩壊
箇所番号	1435
箇所名	阿尾(3)
所在地	富山県氷見市阿尾

この地図は、国土地理院の承認を得て、同院発行の20万分の1・2万5千分の1の地形図を複製したものである。(承認番号 平18総複 第600号)

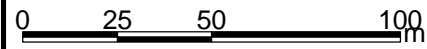
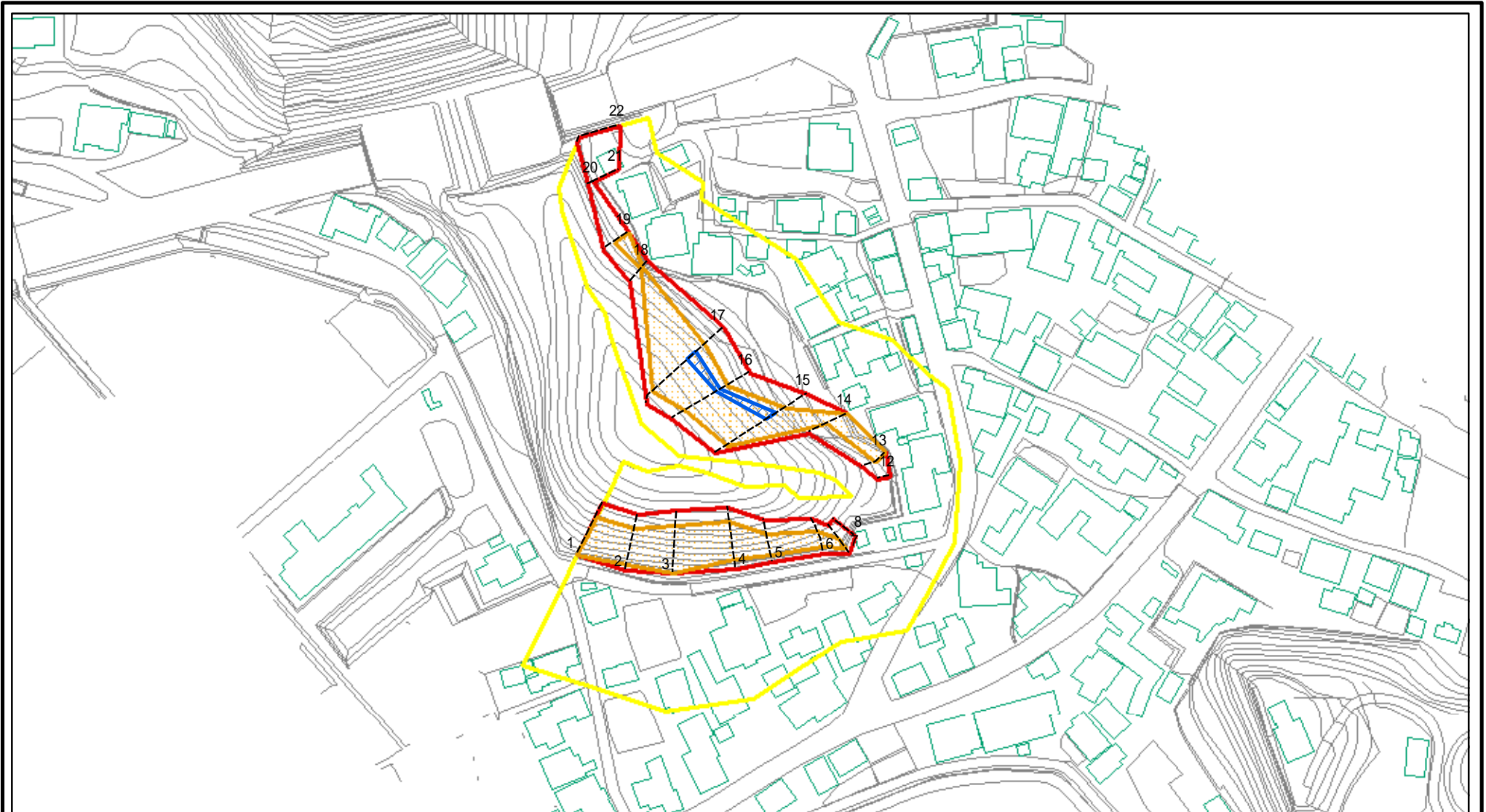
土砂災害警戒区域等の指定の公示に係る図書(その2)



図中の数字は横断測線番号を示す

様式 - 2 (急) 土砂災害警戒区域・土砂災害特別警戒区域 区域図(その1)	土砂災害防止法施行令第二条の基準に該当する区域		土 縮尺 1:2,500	自然現象の種類 急傾斜地の崩壊	箇所番号 1435
	土砂災害防止法 施行令第三条の 基準に該当する 区域			告示番号	箇所名 阿尾(3)
	土砂等の(移動)高さが1m以下の場合、 土砂等の移動による力が100kN/mを超える区域 土砂等の堆積の高さが3mを超える区域 それ以外の区域	 		告示年月日	所在地 富山県氷見市阿尾

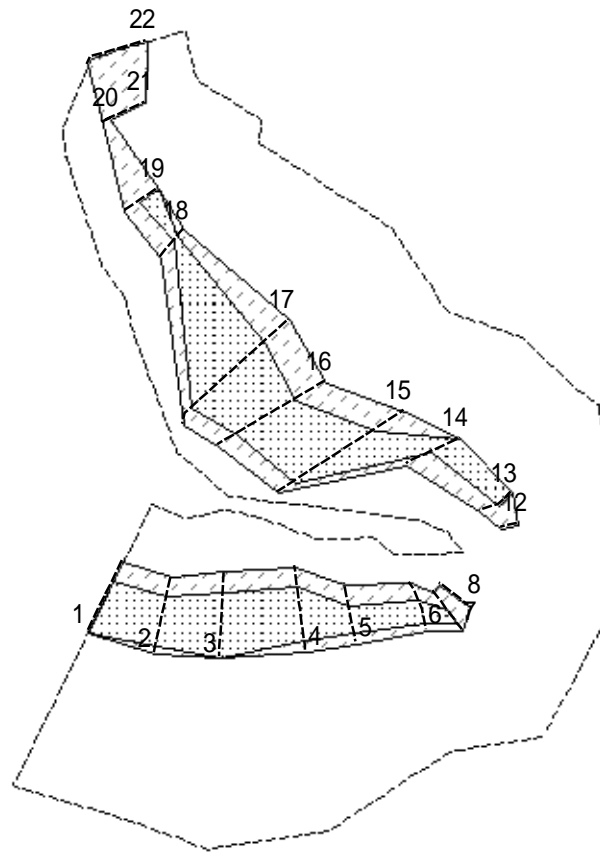
土砂災害警戒区域等の指定の公示に係る図書(その2 - 1)



図中の数字は横断測線番号を示す

様式 - 2 - 1(急) 土砂災害警戒区域・土砂災害特別警戒区域 区域図(その2)	土砂災害防止法施行令第二条の基準に該当する区域		土 縮尺 1:2,000	自然現象の種類	急傾斜地の崩壊	箇所番号	1435
	土砂災害防止法施行令第三条の基準に該当する区域			告示番号		箇所名	阿尾(3)
	それ以外の区域			告示年月日		所在地	富山県氷見市阿尾

土砂災害警戒区域等の指定の公示に係る図書(その2 - 2)



図中の数字は横断測線番号を示す

0 25 50 100 m

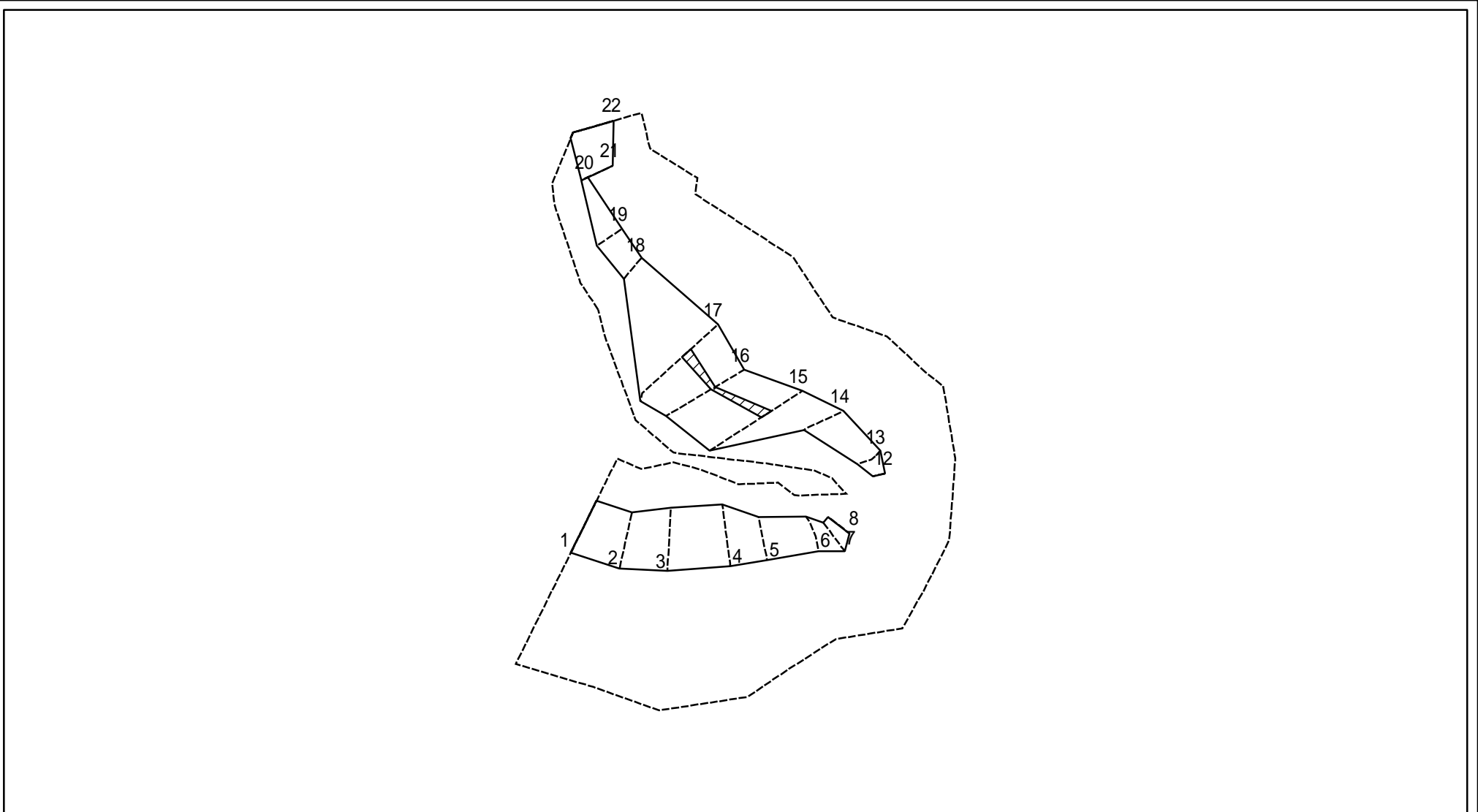
様式 - 2 - 2 (急)
 土砂災害特別警戒区域の区域区分図
 (急傾斜地の崩壊に伴う土石等の移動により
 建築物の地上部に作用すると想定される力)

土砂災害防止法施行令第二条の基準に該当する区域	
土砂災害防止法 施行令第三条の 基準に該当する 区域	
それ以外の区域	

縮尺	1:2,000
----	---------

自然現象の種類	急傾斜地の崩壊	箇所番号	1435
告示番号		箇所名	阿尾(3)
告示年月日		所在地	富山県氷見市阿尾

土砂災害警戒区域等の指定の公示に係る図書(その2 - 3)



0 25 50 100 m

図中の数字は横断測線番号を示す

様式 - 2 - 3 (急)
 土砂災害特別警戒区域の区域区分図
 (急傾斜地の崩壊に伴う土石等の堆積により
 建築物の地上部に作用すると想定される力)

土砂災害防止法施行令第二条の基準に該当する区域	
土砂災害防止法施行令第三条の基準に該当する区域	
それ以外の区域	

±
縮尺
1:2,000

自然現象の種類	急傾斜地の崩壊	箇所番号	1435
告示番号		箇所名	阿尾(3)
告示年月日		所在地	富山県氷見市阿尾

土砂災害警戒区域等の指定の公示に係る図書(その3)

横断測線の区間	土石等の移動により建築物の地上部に作用すると想定される力				土石等の堆積により建築物の地上部に作用すると想定される力				横断測線の区間	土石等の移動により建築物の地上部に作用すると想定される力				土石等の堆積により建築物の地上部に作用すると想定される力			
	土石等の(移動)高さが1m以下の場合、土石等の移動による力が100kN/m ² を超える区域		それ以外の区域		土石等の堆積の高さが3mを超える区域		それ以外の区域			土石等の(移動)高さが1m以下の場合、土石等の移動による力が100kN/m ² を超える区域		それ以外の区域		土石等の堆積の高さが3mを超える区域		それ以外の区域	
	力の大きさのうち最大のもの (kN/m ²)	土石等の高さ (m)	力の大きさのうち最大のもの (kN/m ²)	土石等の高さ (m)	力の大きさのうち最大のもの (kN/m ²)	土石等の高さ (m)	力の大きさのうち最大のもの (kN/m ²)	土石等の高さ (m)		力の大きさのうち最大のもの (kN/m ²)	土石等の高さ (m)	力の大きさのうち最大のもの (kN/m ²)	土石等の高さ (m)	力の大きさのうち最大のもの (kN/m ²)	土石等の高さ (m)	力の大きさのうち最大のもの (kN/m ²)	土石等の高さ (m)
1 ~ 2	149.22	1.00	100.00	1.00	-	-	12.50	2.34	~								
2 ~ 3	154.77	1.00	100.00	1.00	-	-	13.97	2.61	~								
3 ~ 4	154.77	1.00	100.00	1.00	-	-	14.93	2.79	~								
4 ~ 5	152.53	1.00	100.00	1.00	-	-	14.93	2.79	~								
5 ~ 6	134.38	1.00	100.00	1.00	-	-	13.59	2.54	~								
6 ~ 7	128.47	1.00	100.00	1.00	-	-	13.70	2.56	~								
7 ~ 8	-	-	100.00	1.00	-	-	14.99	2.80	~								
8 ~ 9	-	-	-	-	-	-	-	-	~								
9 ~ 10	-	-	-	-	-	-	-	-	~								
10 ~ 11	-	-	-	-	-	-	-	-	~								
11 ~ 12	-	-	-	-	-	-	-	-	~								
12 ~ 13	-	-	100.00	1.00	-	-	11.67	2.18	~								
13 ~ 14	123.73	1.00	100.00	1.00	-	-	11.67	2.18	~								
14 ~ 15	164.09	1.00	100.00	1.00	-	-	16.05	3.00	~								
15 ~ 16	164.09	1.00	100.00	1.00	17.81	3.33	16.05	3.00	~								
16 ~ 17	164.09	1.00	100.00	1.00	17.81	3.33	16.05	3.00	~								
17 ~ 18	164.09	1.00	100.00	1.00	-	-	16.05	3.00	~								
18 ~ 19	126.11	1.00	100.00	1.00	-	-	13.18	2.46	~								
19 ~ 20	-	-	100.00	1.00	-	-	11.44	2.14	~								
20 ~ 21	-	-	84.19	1.00	-	-	14.20	2.65	~								
21 ~ 22	-	-	100.00	1.00	-	-	14.20	2.65	~								
~									~								
~									~								
~									~								
~									~								
~									~								

様式-3(急)	自然現象の種類	急傾斜地の崩壊	箇所番号	1435
建築物の構造の規制に必要な衝撃に関する事項	告示番号		箇所名	阿尾(3)
	告示年月日		所在地	富山県氷見市阿尾