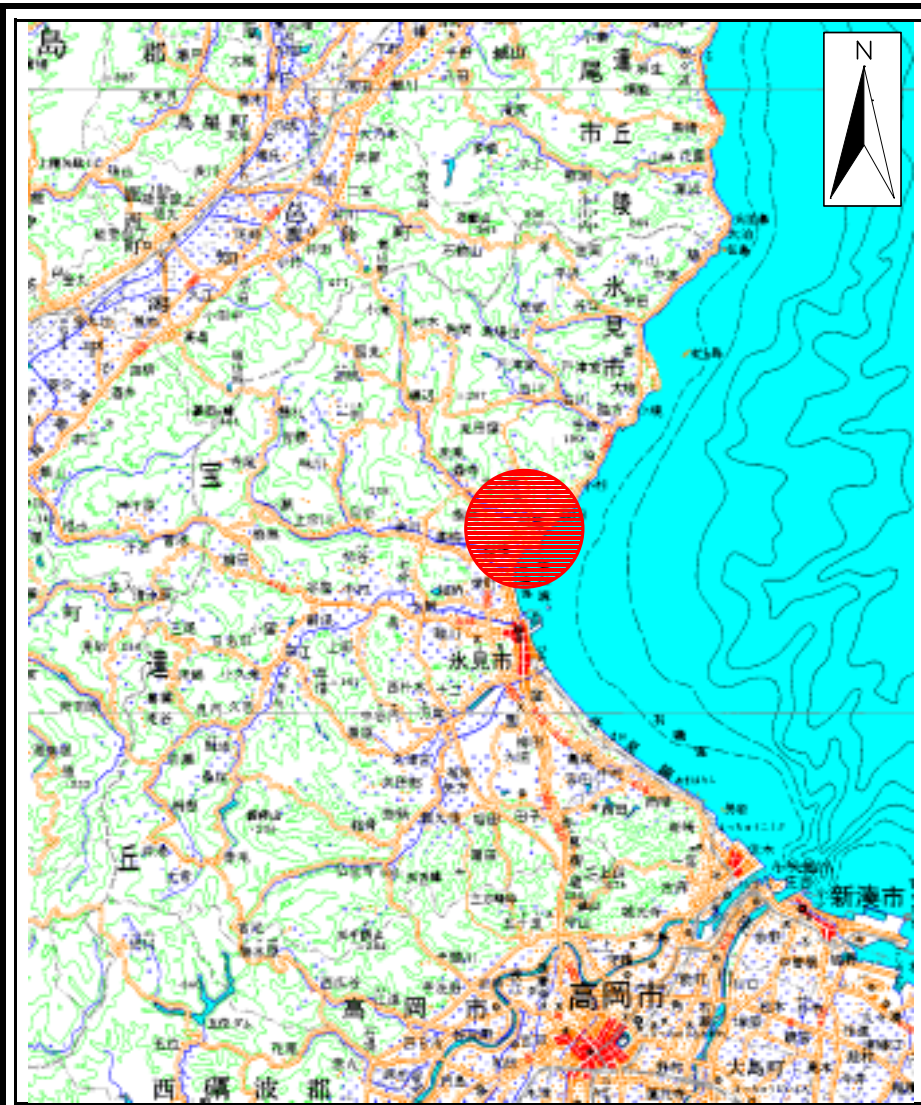
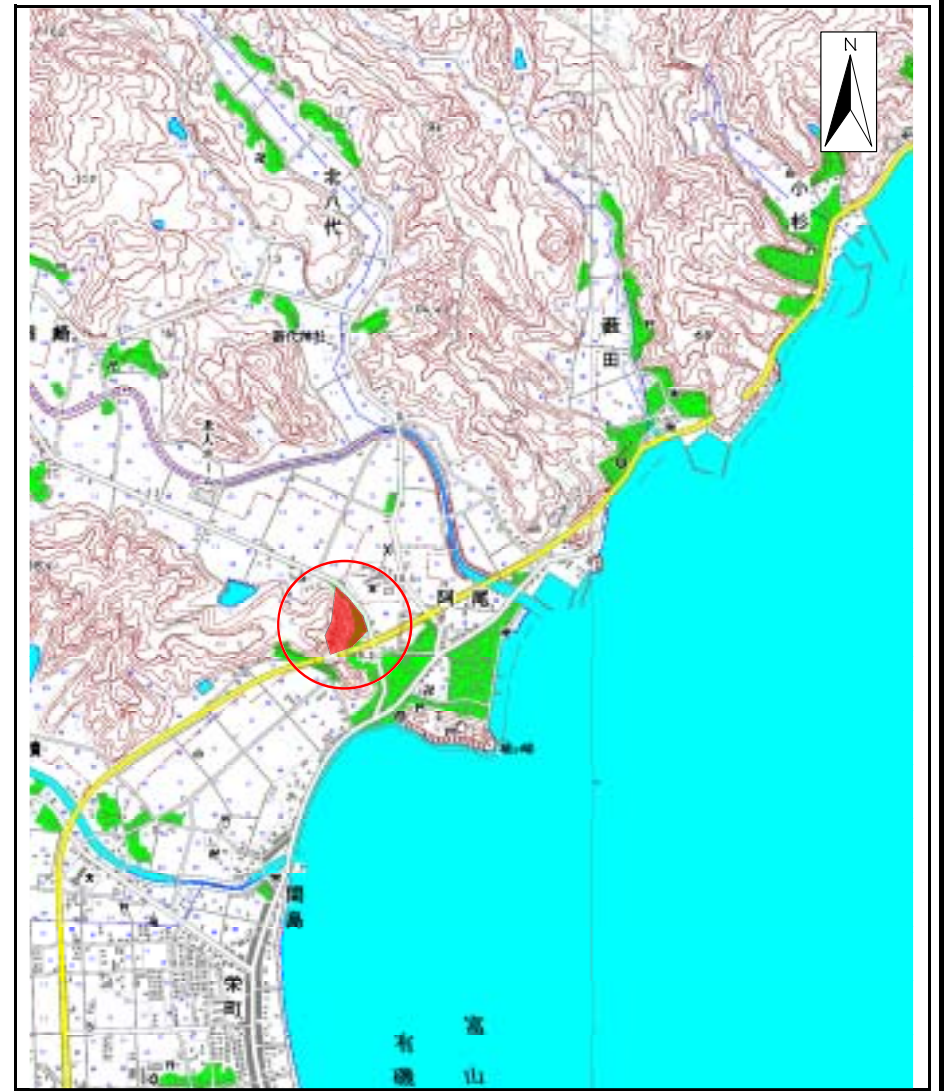


土砂災害警戒区域等の指定の公示に係る図書(その1)



(1/200,000)

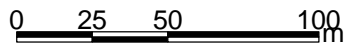
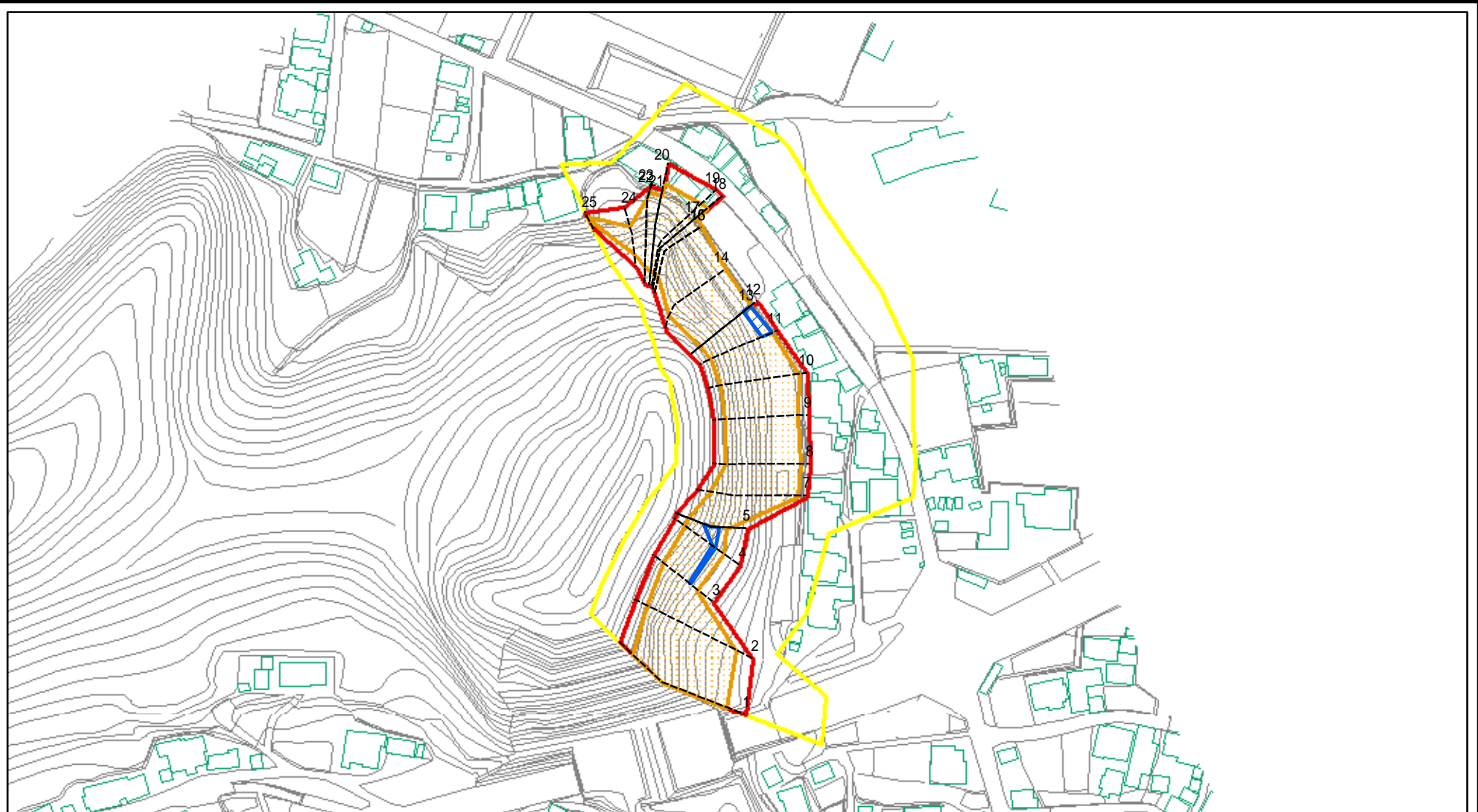


(1/25,000)

様式 - 1(急) 土砂災害警戒区域・土砂災害特別警戒区域 位置図	自然現象の種類	急傾斜地の崩壊
	箇所番号	1440
	箇所名	阿尾(4)
	所在地	富山県氷見市阿尾

この地図は、国土地理院の承認を得て、同院発行の20万分の1・2万5千分の1の地形図を複製したものである。(承認番号 平18総複 第600号)

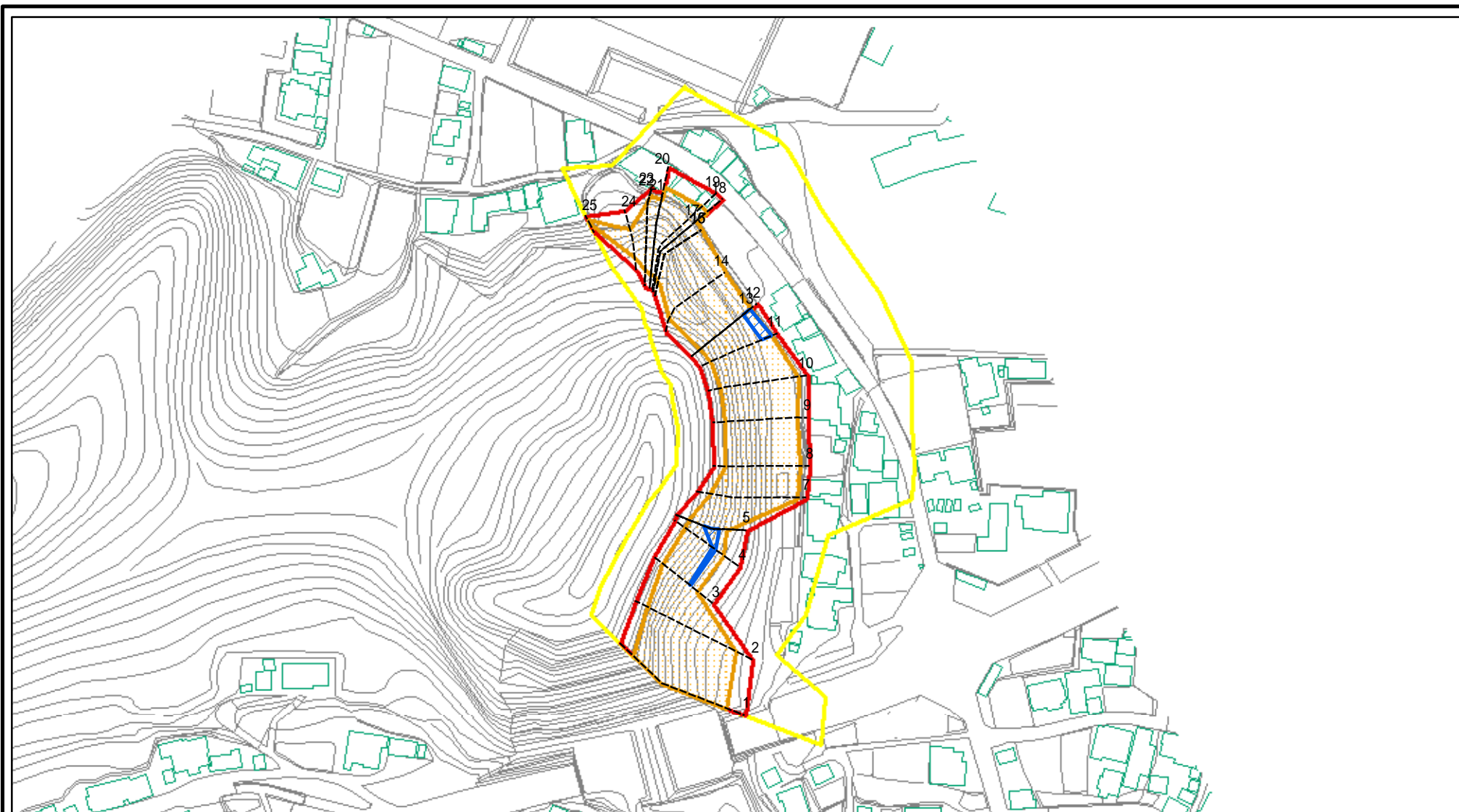
土砂災害警戒区域等の指定の公示に係る図書(その2)



図中の数字は横断測線番号を示す

様式 - 2(急) 土砂災害警戒区域・土砂災害特別警戒区域 区域図(その1)	土砂災害防止法施行令第二条の基準に該当する区域		土 縮尺 1:2,500	自然現象の種類	急傾斜地の崩壊	箇所番号	1440
	土砂災害防止法施行令第三条の基準に該当する区域			告示番号		箇所名	阿尾(4)
	土砂等の(移動)高さが1m以下の場合、土砂等の移動による力が100kN/mを超える区域			告示年月日		所在地	富山県水見市阿尾
	土砂等の堆積の高さが3mを超える区域						
	それ以外の区域						

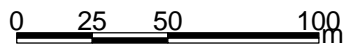
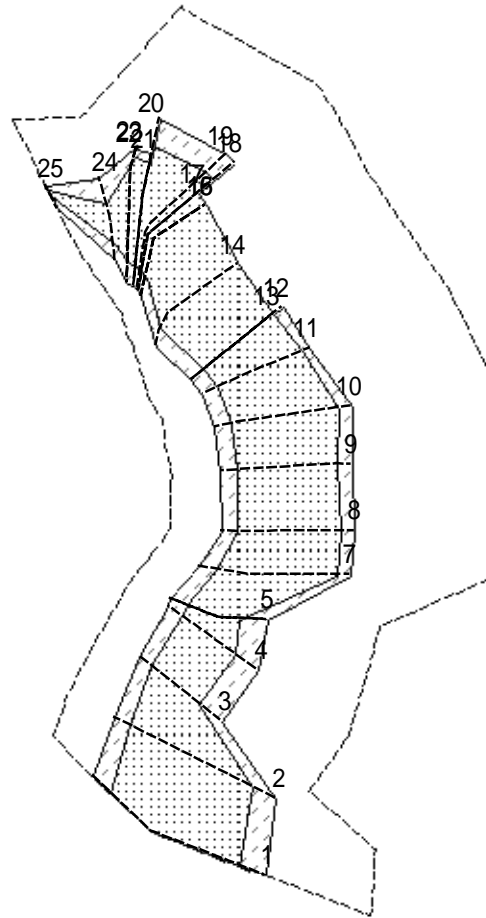
土砂災害警戒区域等の指定の公示に係る図書(その2 - 1)



図中の数字は横断測線番号を示す

様式 - 2 - 1(急) 土砂災害警戒区域・土砂災害特別警戒区域 区域図(その2)	土砂災害防止法施行令第二条の基準に該当する区域		土 縮尺 1:2,500	自然現象の種類	急傾斜地の崩壊	箇所番号	1440
	土砂災害防止法施行令第三条の基準に該当する区域			告示番号		箇所名	阿尾(4)
	それ以外の区域			告示年月日		所在地	富山県氷見市阿尾

土砂災害警戒区域等の指定の公示に係る図書(その2 - 2)



図中の数字は横断測線番号を示す

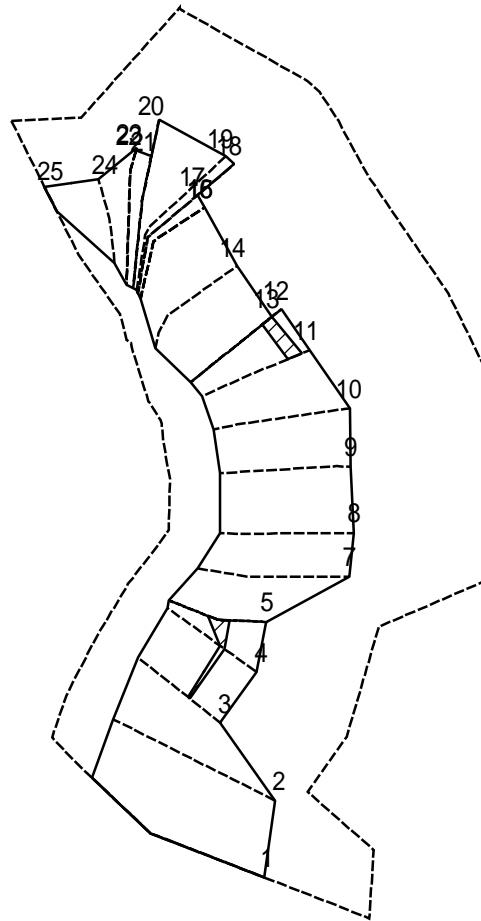
様式 - 2 - 2 (急)
 土砂災害特別警戒区域の区域区分図
 (急傾斜地の崩壊に伴う土石等の移動により
 建築物の地上部に作用すると想定される力)

土砂災害防止法施行令第二条の基準に該当する区域	
土砂災害防止法 施行令第三条の 基準に該当する 区域	
それ以外の区域	

縮尺	1:2,500
----	---------

自然現象の種類	急傾斜地の崩壊	箇所番号	1440
告示番号		箇所名	阿尾(4)
告示年月日		所在地	富山県氷見市阿尾

土砂災害警戒区域等の指定の公示に係る図書(その2 - 3)



0 25 50 100m

図中の数字は横断測線番号を示す

様式 - 2 - 3(急)
 土砂災害特別警戒区域の区域区分図
 (急傾斜地の崩壊に伴う土石等の堆積により
 建築物の地上部に作用すると想定される力)

土砂災害防止法施行令第二条の基準に該当する区域	
土砂災害防止法施行令第三条の基準に該当する区域	
それ以外の区域	

±
縮尺
1:2,500

自然現象の種類
告示番号
告示年月日

急傾斜地の崩壊

箇所番号
箇所名
所在地

1440
阿尾(4)
富山県氷見市阿尾

土砂災害警戒区域等の指定の公示に係る図書(その3)

横断測線の区間	土石等の移動により建築物の地上部に作用すると想定される力				土石等の堆積により建築物の地上部に作用すると想定される力				横断測線の区間	土石等の移動により建築物の地上部に作用すると想定される力				土石等の堆積により建築物の地上部に作用すると想定される力			
	土石等の(移動)高さが1m以下の場合、土石等の移動による力が100kN/m ² を超える区域		それ以外の区域		土石等の堆積の高さが3mを超える区域		それ以外の区域			土石等の(移動)高さが1m以下の場合、土石等の移動による力が100kN/m ² を超える区域		それ以外の区域		土石等の堆積の高さが3mを超える区域		それ以外の区域	
	力の大きさのうち最大のもの(kN/m ²)	土石等の高さ(m)	力の大きさのうち最大のもの(kN/m ²)	土石等の高さ(m)	力の大きさのうち最大のもの(kN/m ²)	土石等の高さ(m)	力の大きさのうち最大のもの(kN/m ²)	土石等の高さ(m)		力の大きさのうち最大のもの(kN/m ²)	土石等の高さ(m)	力の大きさのうち最大のもの(kN/m ²)	土石等の高さ(m)	力の大きさのうち最大のもの(kN/m ²)	土石等の高さ(m)	力の大きさのうち最大のもの(kN/m ²)	土石等の高さ(m)
1 ~ 2	164.51	1.00	100.00	1.00	-	-	15.44	2.89	~								
2 ~ 3	164.51	1.00	100.00	1.00	-	-	16.05	3.00	~								
3 ~ 4	159.07	1.00	100.00	1.00	16.96	3.17	16.05	3.00	~								
4 ~ 5	159.07	1.00	100.00	1.00	17.93	3.35	16.05	3.00	~								
5 ~ 6	151.73	1.00	100.00	1.00	17.93	3.35	16.05	3.00	~								
6 ~ 7	168.29	1.00	100.00	1.00	-	-	16.05	3.00	~								
7 ~ 8	168.29	1.00	100.00	1.00	-	-	15.89	2.97	~								
8 ~ 9	169.07	1.00	100.00	1.00	-	-	16.05	3.00	~								
9 ~ 10	169.07	1.00	100.00	1.00	-	-	16.05	3.00	~								
10 ~ 11	170.78	1.00	100.00	1.00	-	-	16.05	3.00	~								
11 ~ 12	170.78	1.00	100.00	1.00	16.71	3.12	16.05	3.00	~								
12 ~ 13	170.09	1.00	100.00	1.00	-	-	16.05	3.00	~								
13 ~ 14	170.09	1.00	100.00	1.00	-	-	9.16	1.71	~								
14 ~ 15	159.42	1.00	100.00	1.00	-	-	8.35	1.56	~								
15 ~ 16	156.64	1.00	100.00	1.00	-	-	15.07	2.82	~								
16 ~ 17	156.64	1.00	100.00	1.00	-	-	15.07	2.82	~								
17 ~ 18	156.47	1.00	100.00	1.00	-	-	12.86	2.40	~								
18 ~ 19	157.79	1.00	100.00	1.00	-	-	12.94	2.42	~								
19 ~ 20	157.79	1.00	100.00	1.00	-	-	12.94	2.42	~								
20 ~ 21	155.32	1.00	100.00	1.00	-	-	12.80	2.39	~								
21 ~ 22	154.45	1.00	100.00	1.00	-	-	12.80	2.39	~								
22 ~ 23	151.94	1.00	100.00	1.00	-	-	14.09	2.63	~								
23 ~ 24	151.94	1.00	100.00	1.00	-	-	14.09	2.63	~								
24 ~ 25	137.23	1.00	100.00	1.00	-	-	11.69	2.19	~								
~									~								
~									~								

様式-3(急) 建築物の構造の規制に必要な衝撃に関する事項	自然現象の種類	急傾斜地の崩壊	箇所番号	1440
	告示番号		箇所名	阿尾(4)
	告示年月日		所在地	富山県氷見市阿尾