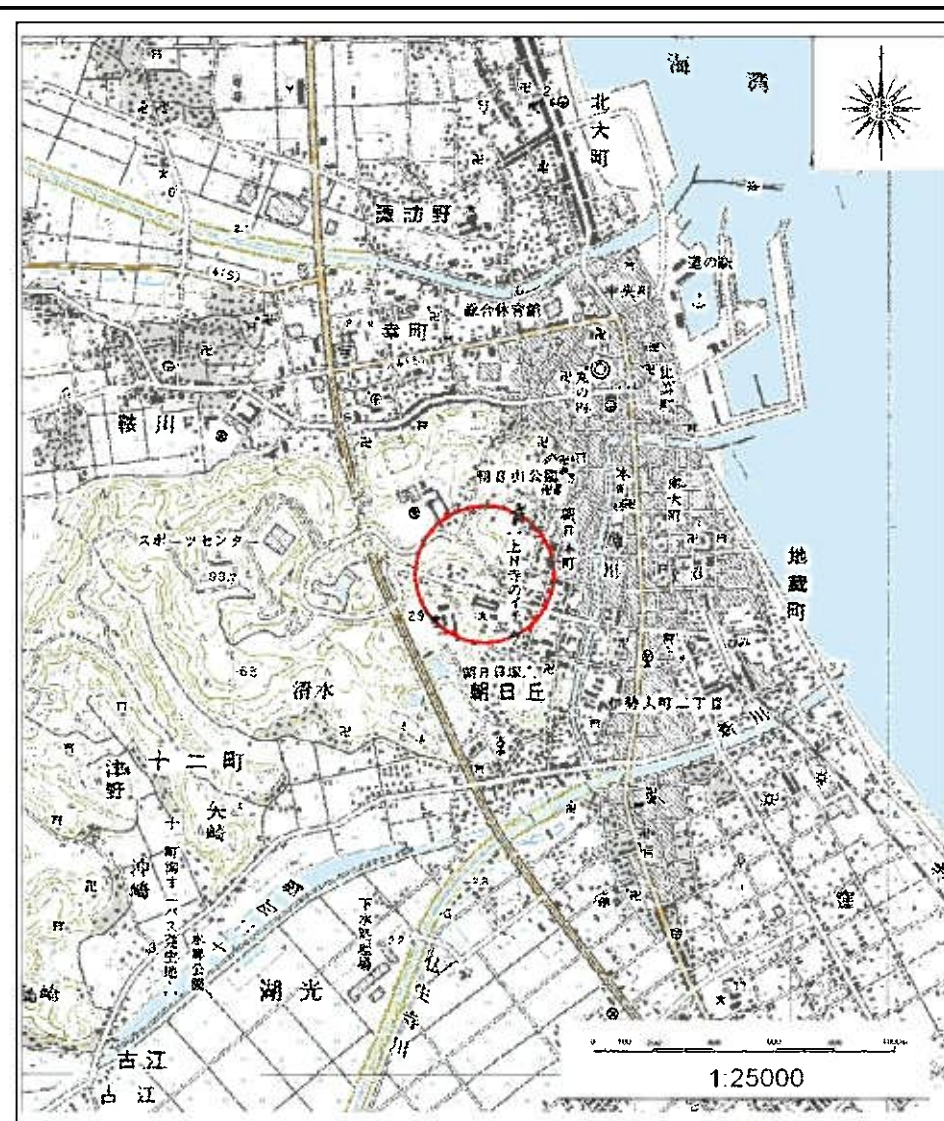


土砂災害警戒区域等の指定の公示に係る図書(その1)



(1/200,000)

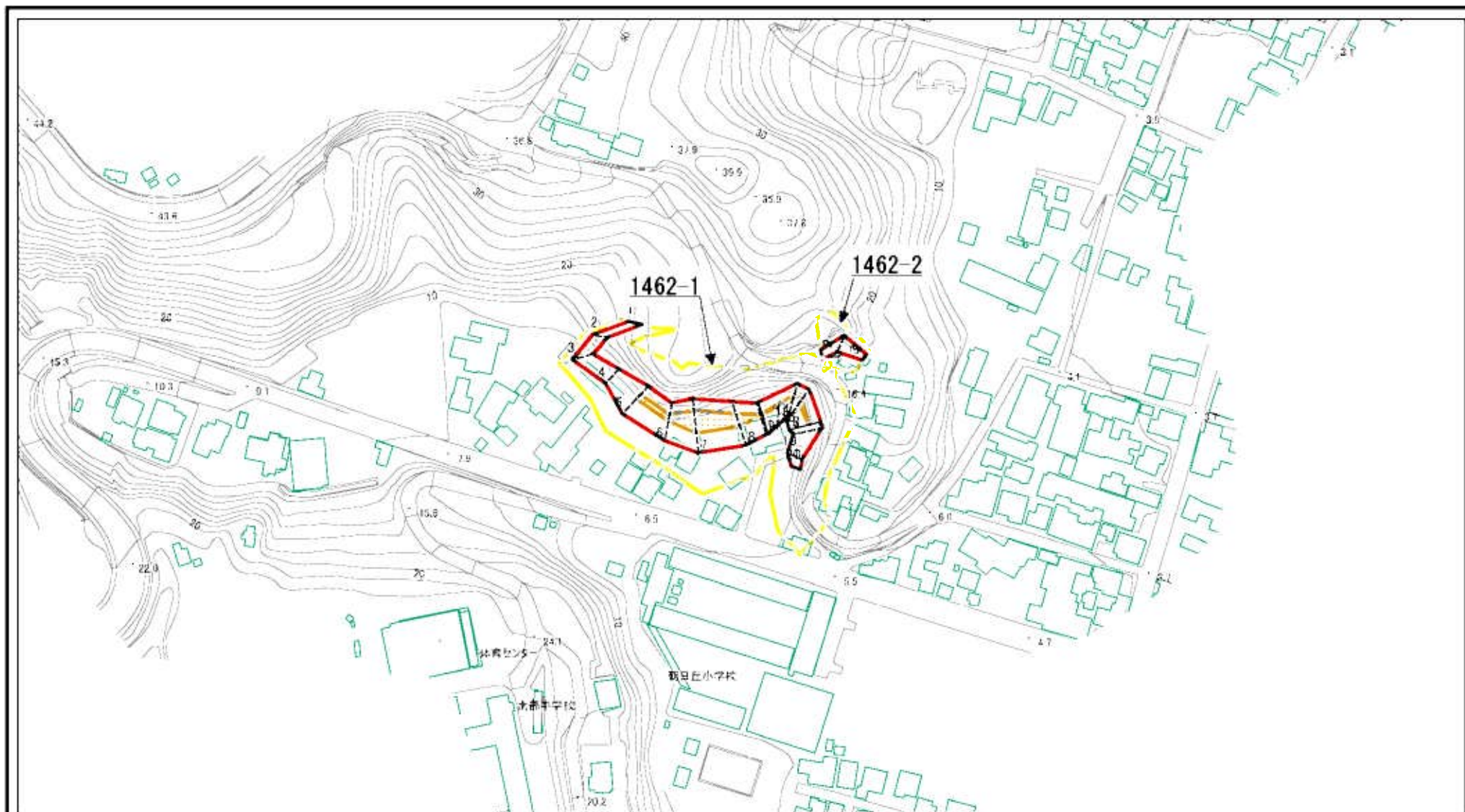


(1/25,000)

様式-1(急) 土砂災害警戒区域・土砂災害特別警戒区域 位置図	自然現象の種類	急傾斜地の崩壊
	箇所番号	1462
	箇所名	朝日本町(4)
	所在地	富山県氷見市朝日本町

この数値地図は、国土地理院の承認を得て、同院発行の数値地図20000(地図画像)及び数値地図25000(地図画像)を複製したものである。(承認番号 平20業複、第729号)

土砂災害警戒区域等の指定の公示に係る図書(その2)



図中の数字は横断測線番号を示す

様式-2(急)

土砂災害警戒区域・土砂災害特別警戒区域
区域図(その1)

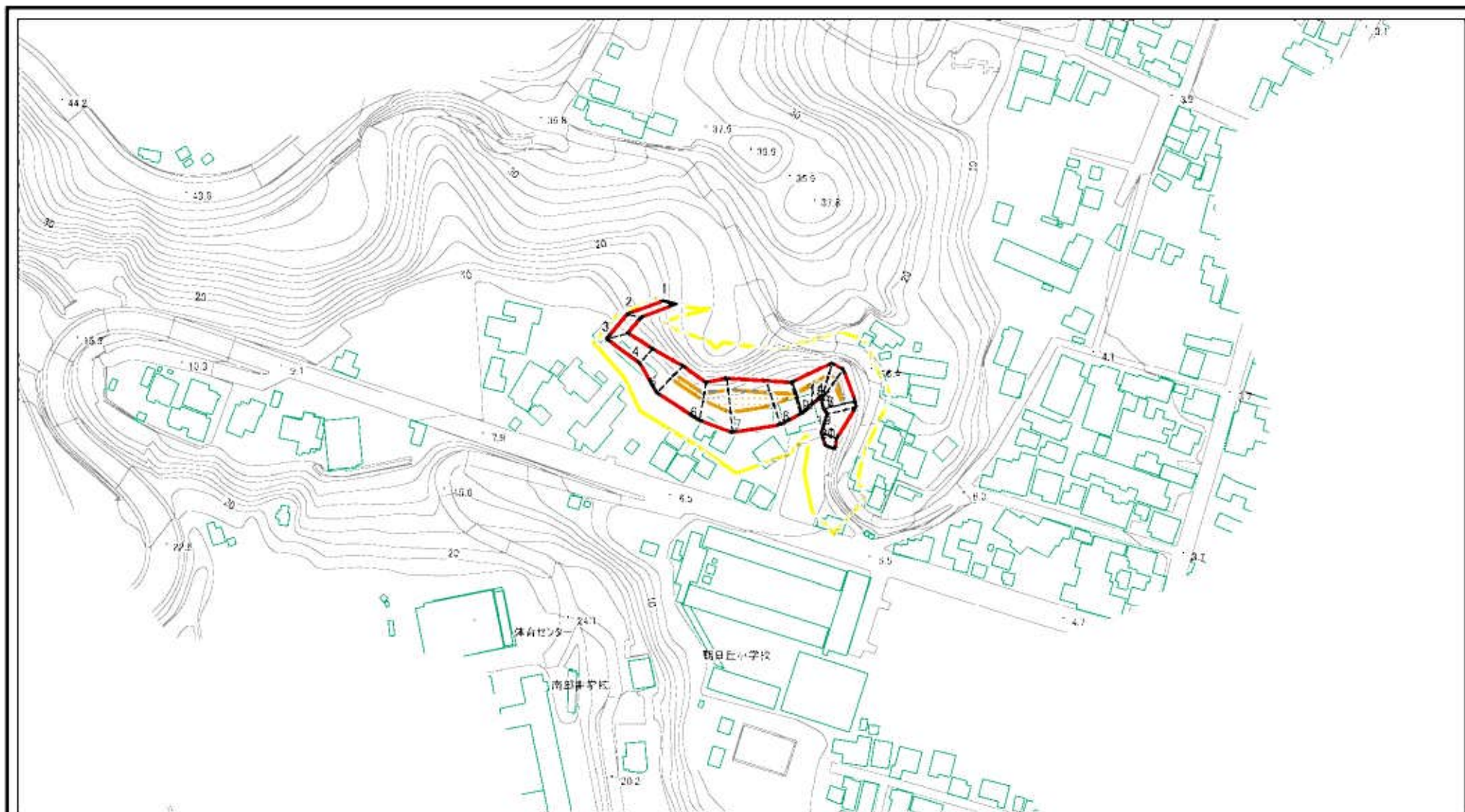
土砂災害防止法施行令第2条の基準に該当する区域

土砂災害防止法
施行令第3条の
基準に該当する
区域



自然現象 の種類	急傾斜地の崩壊	箇所番号	1462
告示番号		箇所名	朝日町(4)
告示年月日		所在地	富山県氷見市朝日本町

土砂災害警戒区域等の指定の公示に係る図書(その2)



0 25 50 100
m

図中の数字は横断測線番号を示す

様式-2(急)

土砂災害警戒区域・土砂災害特別警戒区域
区域図(その1)

土砂災害防止法施行令第二条の基準に該当する区域

土砂災害防止法
施行令第三条の
基準に該当する
区域



船尺

1:2,500

自然現象
の種類

告示番号

告示年月日

急傾斜地の崩壊

箇所番号

箇所名

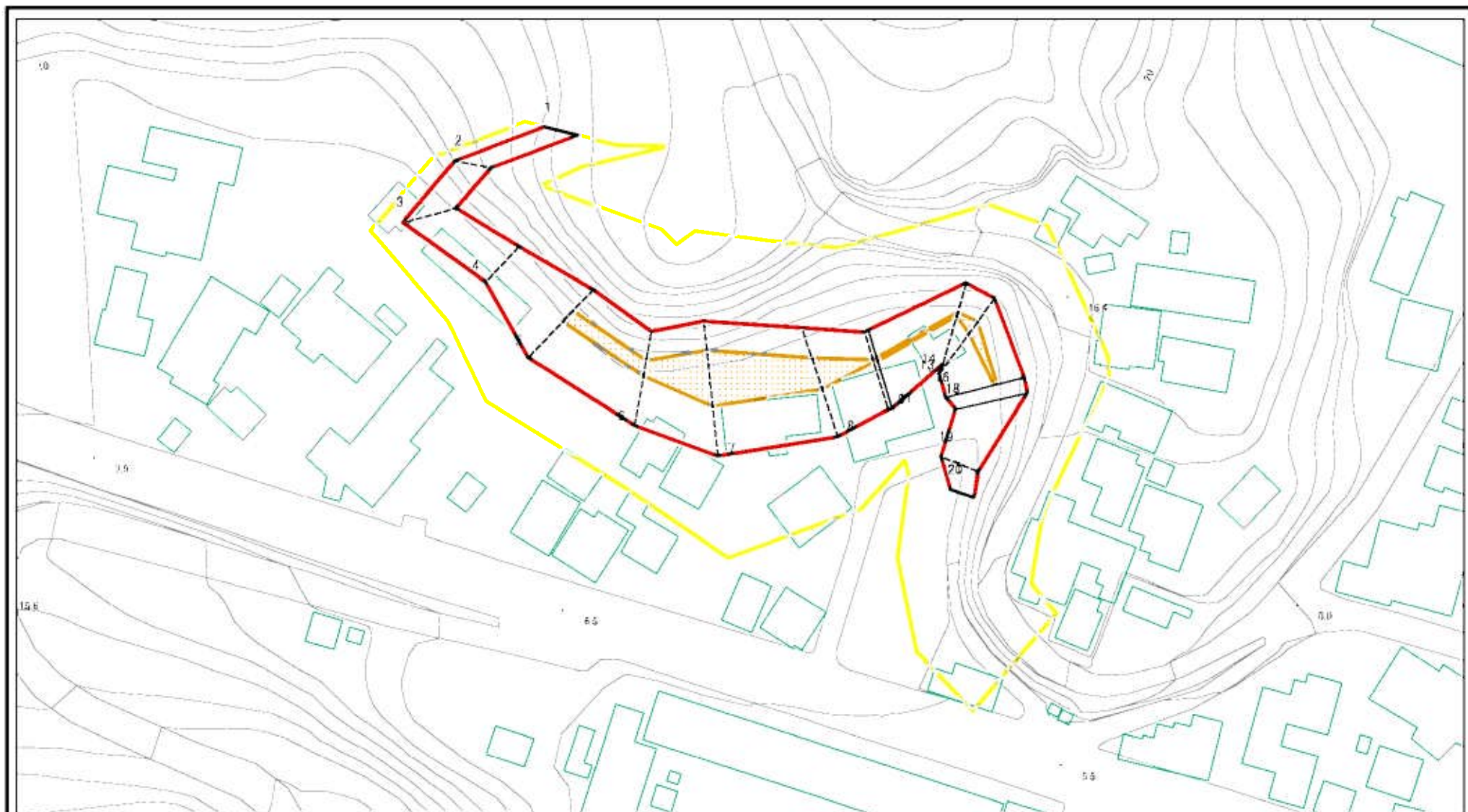
所在地

1462-1

朝日本町(4)

富山県氷見市朝日本町

土砂災害警戒区域等の指定の公示に係る図書(その2-1)



0 25 50 100 m

図中の数字は横断測線番号を示す

様式-2-1(急)

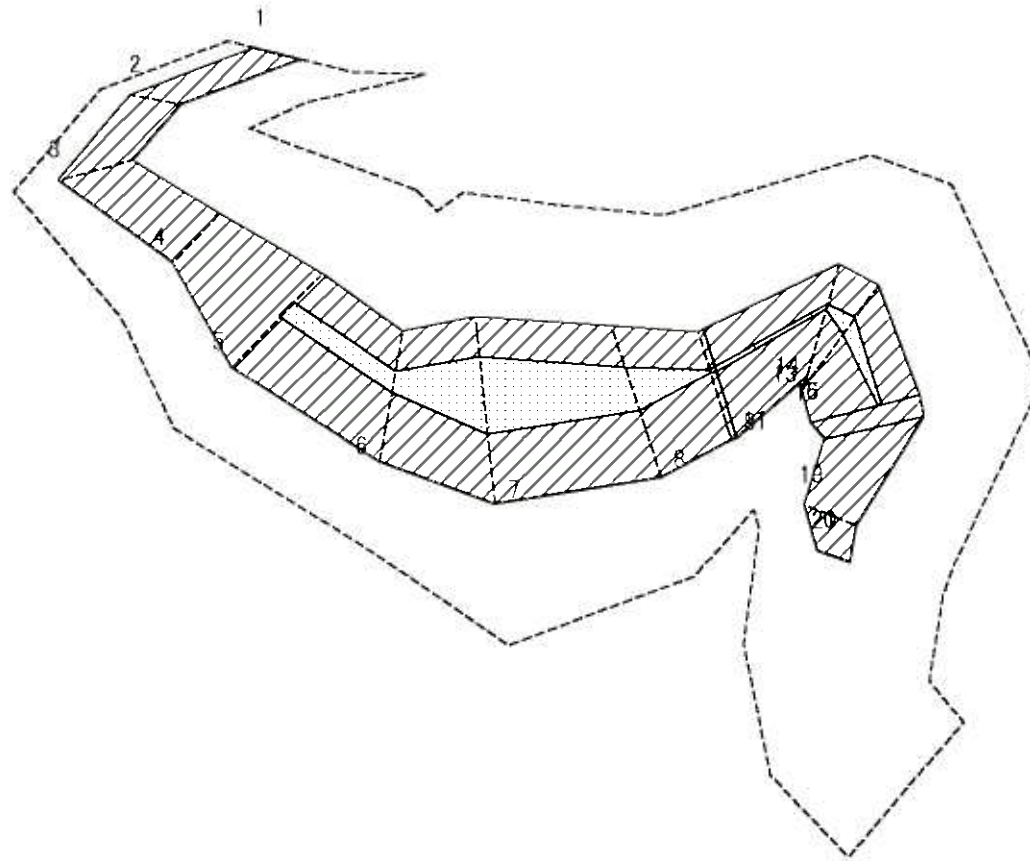
土砂災害警戒区域・土砂災害特別警戒区域
区域図(その2)

土砂災害防止法施行令第二条の基準に該当する区域	
土砂災害防止法施行令第三条の基準に該当する区域	
土砂等の堆積の高さが3mを超える区域	
それ以外の区域	

N
縮尺
1:1,000

自然現象の種類	急傾斜地の崩壊	箇所番号	1462-1
告示番号		箇所名	朝日本町(4)
告示年月日		所在地	富山県氷見市朝日本町

土砂災害警戒区域等の指定の公示に係る図書(その2-2)



図中の数字は横断測線番号を示す

様式-2-2(急)
土砂災害特別警戒区域の区域区分図
(急傾斜地の崩壊に伴う土石等の移動により
建築物の地上部に作用すると想定される力)

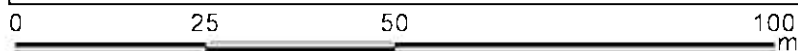
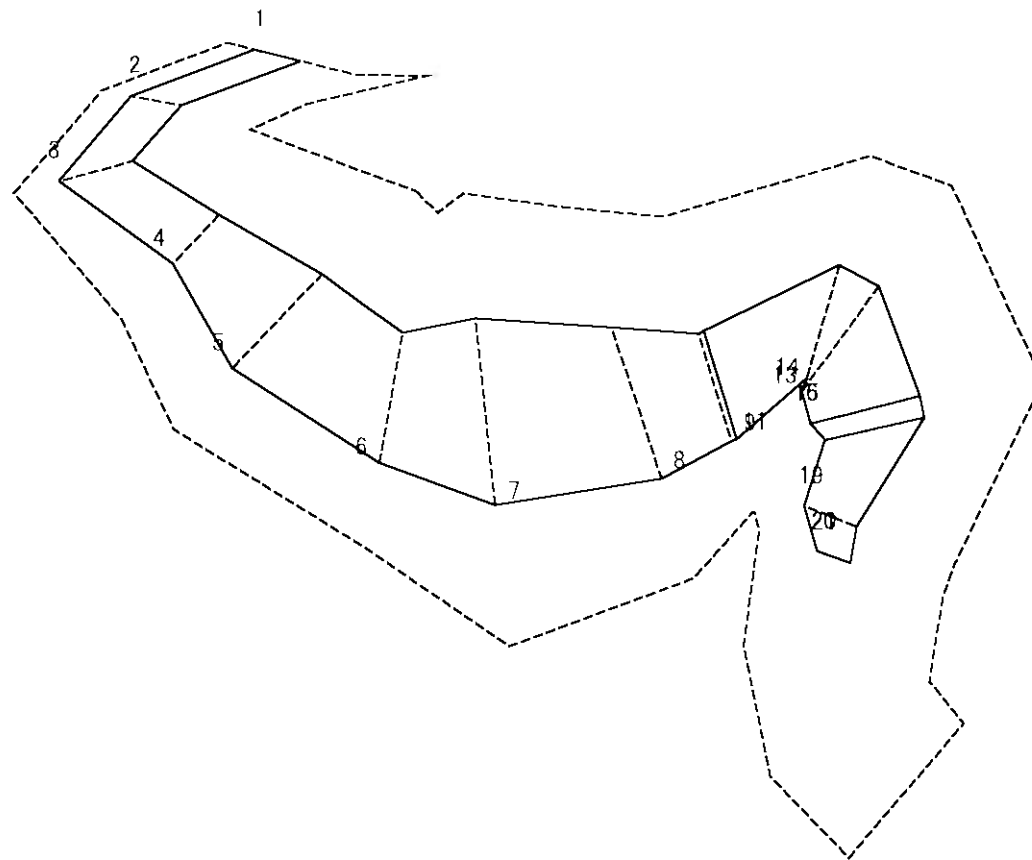
土砂災害防止法施行令第2条の基準に該当する区域	
土砂災害防止法施行令第3条の基準に該当する区域	
それ以外の区域	

N	縮尺 1:1,000
告示番号	
告示年月日	

自然現象の種類
急傾斜地の崩壊

管所番号	1462-1
管所名	朝日本町(4)
所在地	富山県氷見市朝日本町

土砂災害警戒区域等の指定の公示に係る図書(その2-3)



図中の数字は横断測線番号を示す

様式-2-3(急)
土砂災害特別警戒区域の区域区分図
(急傾斜地の崩壊に伴う土石等の堆積により
建築物の地上部に作用すると想定される力)

土砂災害防止法施行令第二条の基礎に該当する区域	
土砂災害防止法施行令第三条の基礎に該当する区域	
それ以外の区域	

N
縮尺
1:1,000

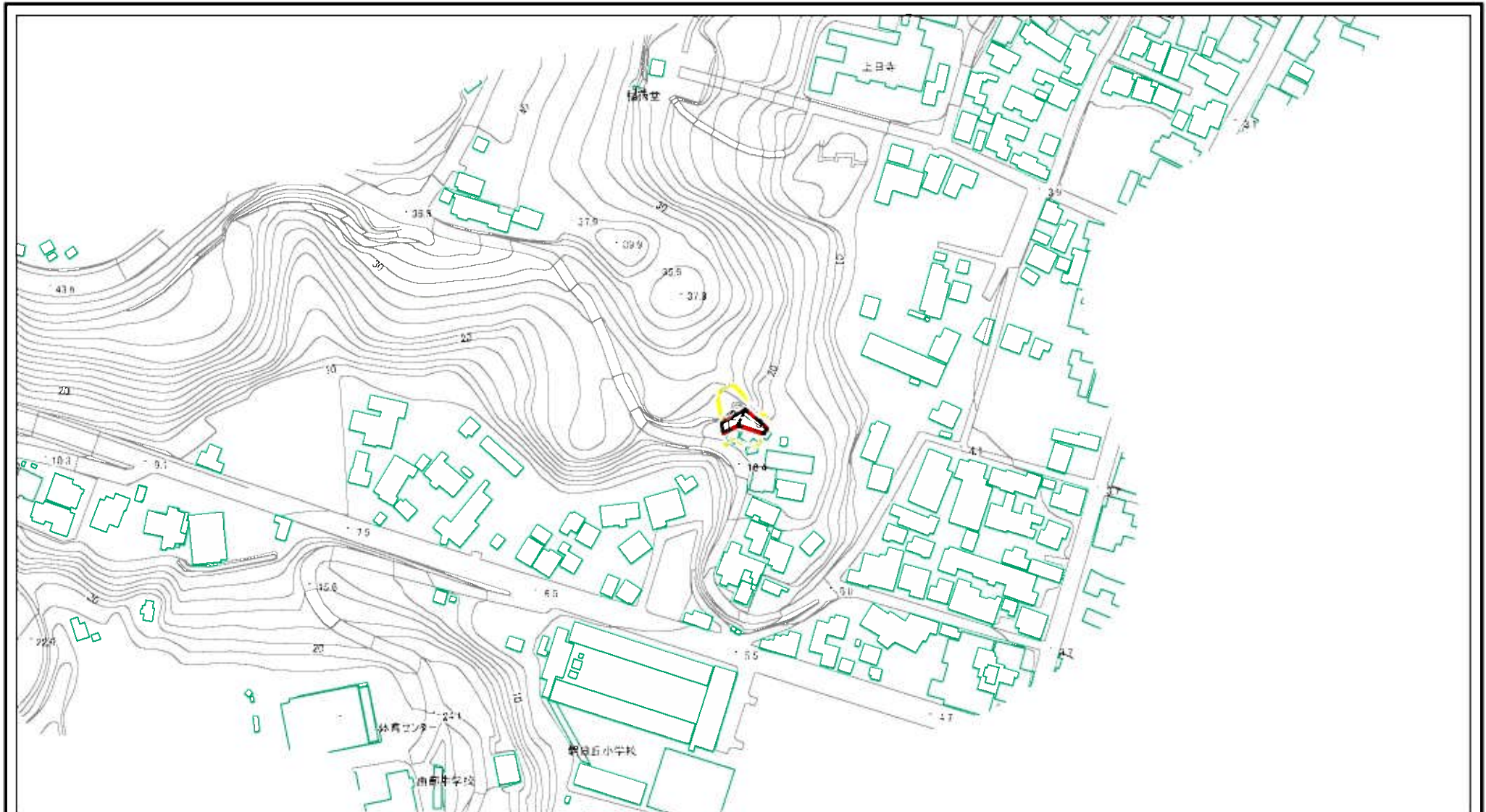
自然現象の種類	急傾斜地の崩壊	箇所番号	1462-1
告示番号		箇所名	朝日本町(4)
告示年月日		所在地	富山県氷見市朝日本町

土砂災害警戒区域等の指定の公示に係る図書(その3)

横断測線の区間	土石等の移動により建築物の地上部に作用すると想定される力				土石等の堆積により建築物の地上部に作用すると想定される力				土石等の移動により建築物の地上部に作用すると想定される力				土石等の堆積により建築物の地上部に作用すると想定される力			
	土石等の(移動)高さが1m以下の場合、土石等の移動による力が100kN/m ² を超える区域		それ以外の区域		土石等の堆積の高さが3mを超える区域		それ以外の区域		土石等の(移動)高さが1m以下の場合、土石等の移動による力が100kN/m ² を超える区域		それ以外の区域		土石等の堆積の高さが3mを超える区域		それ以外の区域	
	力の大きさのうち最大のもの (kN/m ²)	土石等の高さ (m)	力の大きさのうち最大のもの (kN/m ²)	土石等の高さ (m)	力の大きさのうち最大のもの (kN/m ²)	土石等の高さ (m)	力の大きさのうち最大のもの (kN/m ²)	土石等の高さ (m)	力の大きさのうち最大のもの (kN/m ²)	土石等の高さ (m)	力の大きさのうち最大のもの (kN/m ²)	土石等の高さ (m)	力の大きさのうち最大のもの (kN/m ²)	土石等の高さ (m)	力の大きさのうち最大のもの (kN/m ²)	土石等の高さ (m)
1 ~ 2	-	-	67.88	1.00	-	-	9.06	1.69								
2 ~ 3	-	-	81.79	1.00	-	-	9.47	1.77								
3 ~ 4	-	-	81.79	1.00	-	-	11.57	2.16								
4 ~ 5	-	-	100.00	1.00	-	-	11.65	2.18								
5 ~ 6	110.54	1.00	100.00	1.00	-	-	11.69	2.19								
6 ~ 7	133.00	1.00	100.00	1.00	-	-	12.53	2.34								
7 ~ 8	133.00	1.00	100.00	1.00	-	-	12.53	2.34								
8 ~ 9	119.18	1.00	100.00	1.00	-	-	11.26	2.10								
9 ~ 10	102.70	1.00	100.00	1.00	-	-	9.61	1.80								
10 ~ 11	102.70	1.00	100.00	1.00	-	-	9.61	1.80								
11 ~ 12	103.15	1.00	100.00	1.00	-	-	13.18	2.46								
12 ~ 13	103.15	1.00	100.00	1.00	-	-	13.18	2.46								
13 ~ 14	110.10	1.00	100.00	1.00	-	-	13.18	2.46								
14 ~ 15	110.10	1.00	100.00	1.00	-	-	11.84	2.21								
15 ~ 16	102.16	1.00	100.00	1.00	-	-	9.72	1.82								
16 ~ 17	-	-	100.00	1.00	-	-	10.12	1.89								
17 ~ 18	-	-	95.71	1.00	-	-	10.12	1.89								
18 ~ 19	-	-	95.71	1.00	-	-	11.50	2.15								
19 ~ 20	-	-	61.37	1.00	-	-	12.68	2.37								
20 ~ 21	-	-	-	-	-	-	-	-								
21 ~ 22	-	-	-	-	-	-	-	-								
22 ~ 23	-	-	-	-	-	-	-	-								
23 ~ 24	-	-	-	-	-	-	-	-								

様式-3(急) 建築物の構造の規制に必要な衝撃に関する事項	自然現象の種類	急傾斜地の崩壊	箇所番号	1462-1
	告示番号		箇所名	朝日本町(4)
	告示年月日		所在地	富山県氷見市朝日本町

土砂災害警戒区域等の指定の公示に係る図書(その2)



0 25 50 100
m

図中の数字は横断測線番号を示す

様式-2(急)

土砂災害警戒区域・土砂災害特別警戒区域
区域図(その1)

土砂災害防止法施行令第二条の基準に該当する区域

土砂災害防止法
施行令第三条の
基準に該当する
区域

それ以外の区域



縮尺

1:2,500

自然現象
の種類

急傾斜地の崩壊

告示番号

告示年月日

箇所番号

箇所名

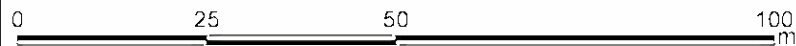
所在地

1462-2

朝日本町(4)

富山県氷見市朝日本町

土砂災害警戒区域等の指定の公示に係る図書(その2-1)



図中の数字は横断測線番号を示す

様式-2-1(急)

土砂災害警戒区域・土砂災害特別警戒区域
区域図(その2)

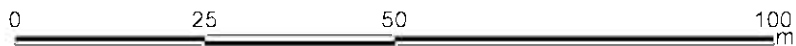
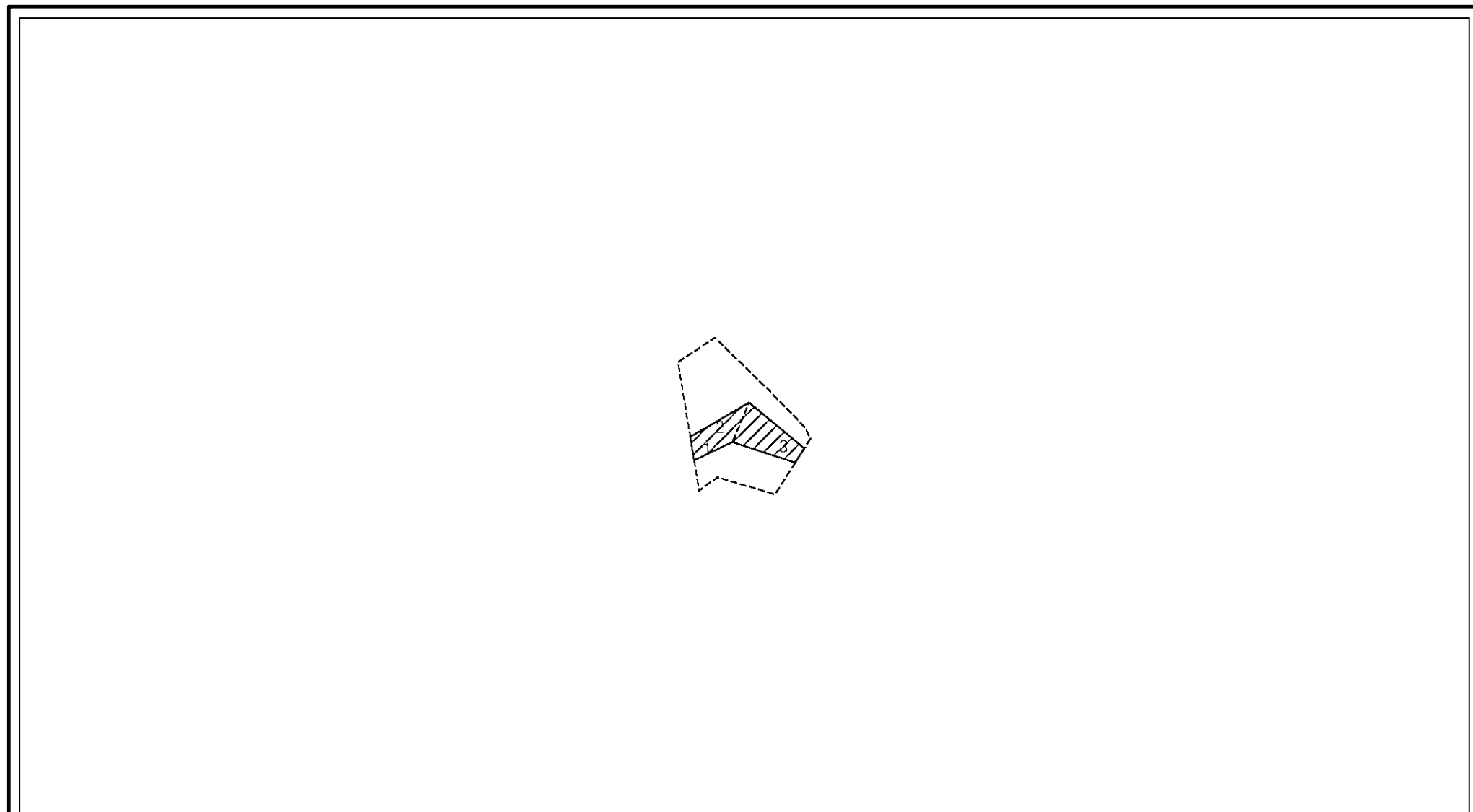
土砂災害防止法施行令第二条の基準に該当する区域	
土砂災害防止法施行令第三条の基準に該当する区域	
土砂等の堆積の高さが3mを超える区域	
それ以外の区域	

縮尺	1:1,000

自然現象の種類	急傾斜地の崩壊
告示番号	
告示年月日	

箇所番号	1462-2
箇所名	朝日本町(4)
所在地	富山県氷見市朝日本町

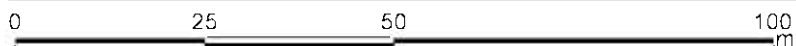
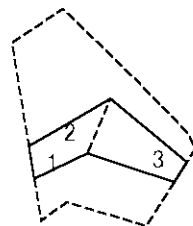
土砂災害警戒区域等の指定の公示に係る図書(その2-2)



図中の数字は横断測線番号を示す

様式-2-2(急) 土砂災害特別警戒区域の区域区分図 (急傾斜地の崩壊に伴う土石等の移動により 建築物の地上部に作用すると想定される力)	土砂災害防止法施行令第二条の基準に該当する区域		N 縮尺 1:1,000	自然現象の種類	急傾斜地の崩壊	箇所番号	1462-2
	土砂災害防止法施行令第三条の基準に該当する区域			告示番号		箇所名	朝日本町(4)
	それ以外の区域			告示年月日		所在地	富山県氷見市朝日本町

土砂災害警戒区域等の指定の公示に係る図書(その2-3)



図中の数字は横断測線番号を示す

様式-2-3(急)
土砂災害特別警戒区域の区域区分図
(急傾斜地の崩壊に伴う土石等の堆積により
建築物の地上部に作用すると想定される力)

土砂災害防止法施行令第二条の基礎に該当する区域	
土砂災害防止法施行令第三条の基礎に該当する区域	
それ以外の区域	

N
縮尺
1:1,000

自然現象の種類	急傾斜地の崩壊	箇所番号	1462-2
告示番号		箇所名	朝日本町(4)
告示年月日		所在地	富山県氷見市朝日本町

