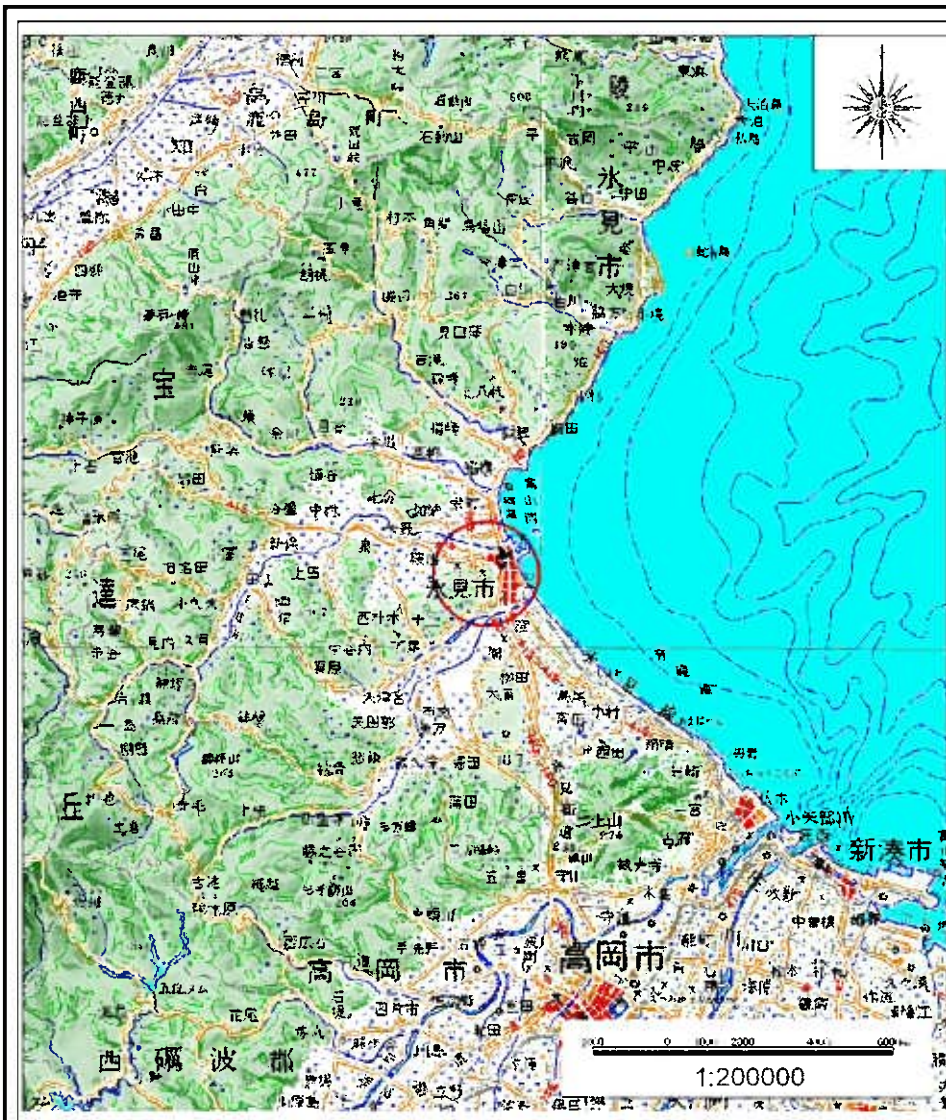
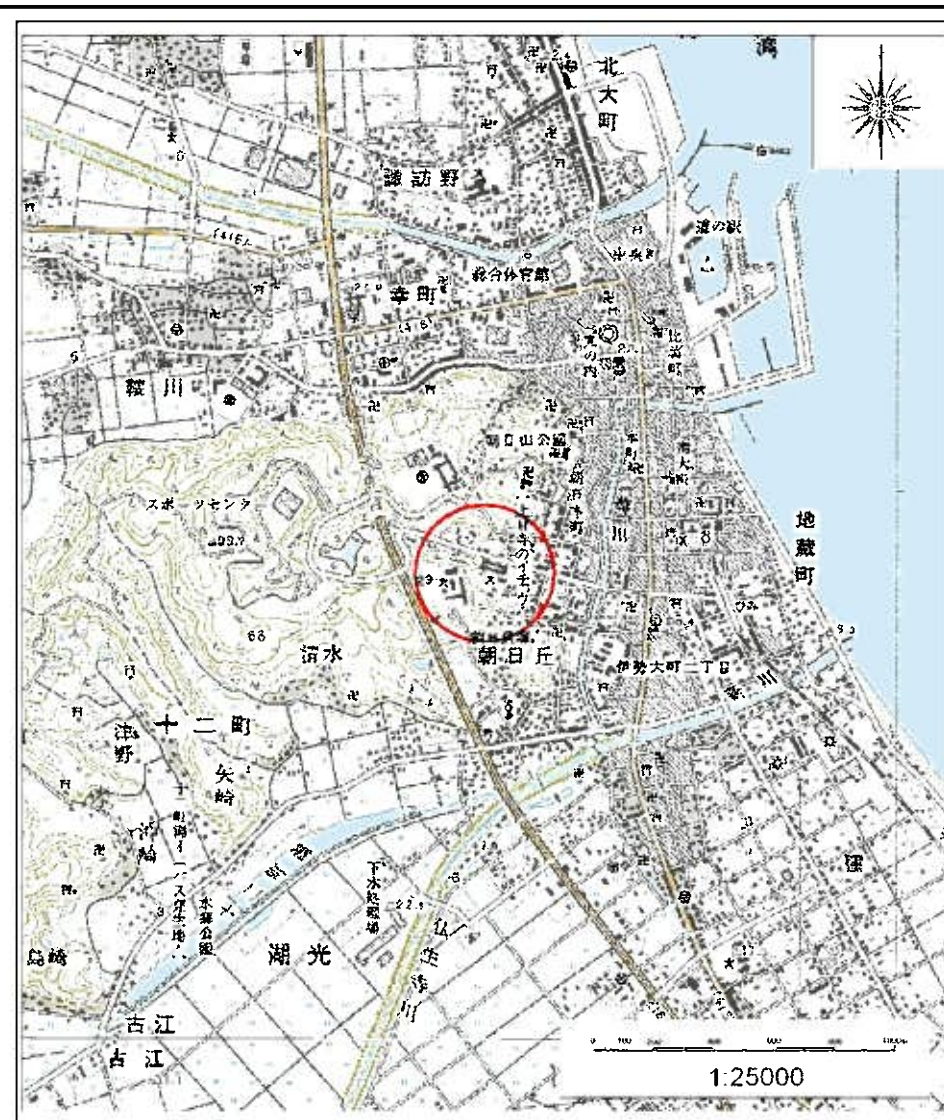


# 土砂災害警戒区域等の指定の公示に係る図書(その1)



(1/200,000)



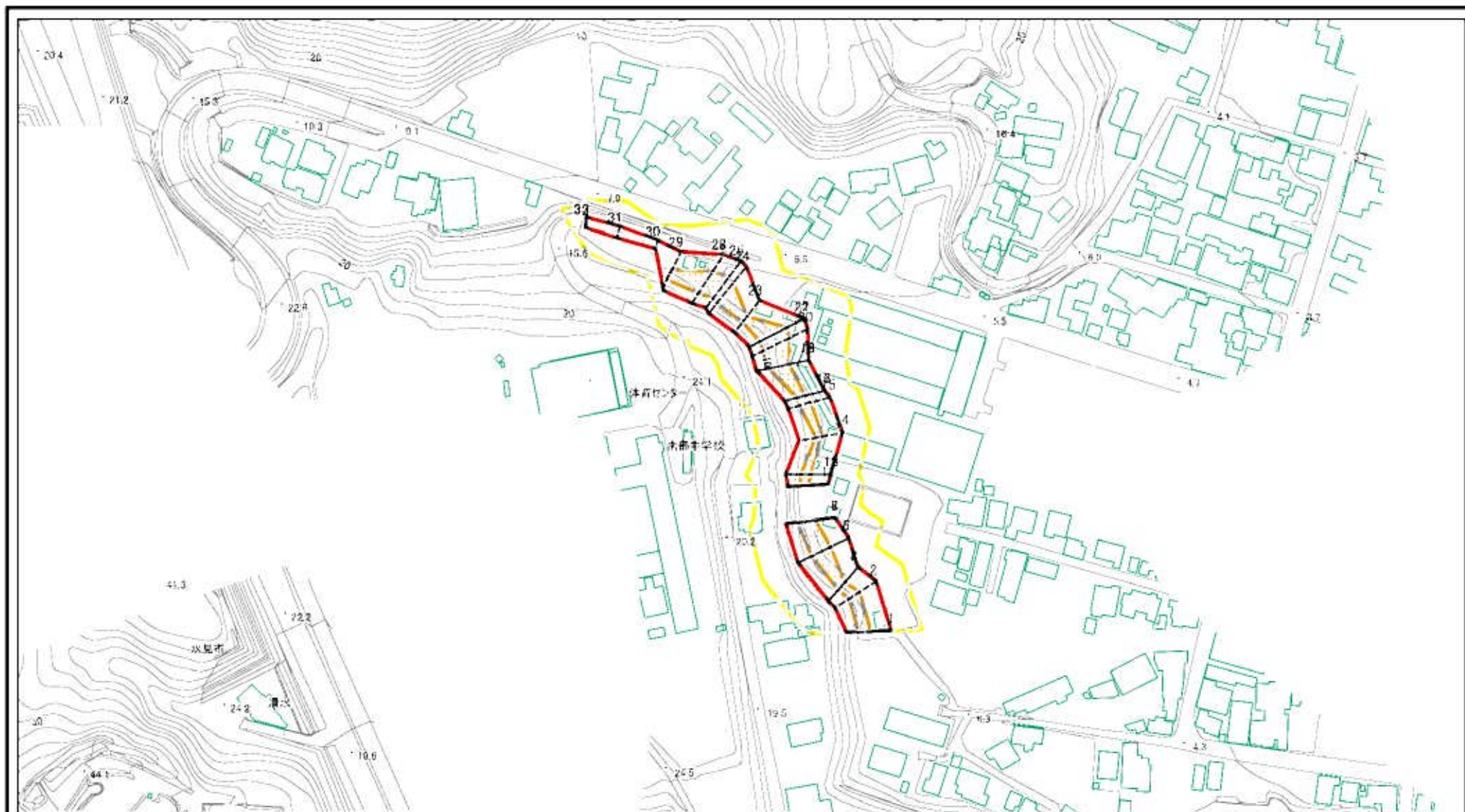
(1/25,000)

様式-1(急)  
土砂災害警戒区域・土砂災害特別警戒区域  
位置図

自然現象の種類	急傾斜地の崩壊
箇所番号	1466
箇所名	朝日丘(3)
所在地	富山県氷見市朝日丘、朝日本町

この数値地図は、国土地理院の承認を得て、同院発行の数値地図20000(地図画像)及び数値地図25000(地図画像)を複製したものである。(承認番号 平20業複、第729号)

# 土砂災害警戒区域等の指定の公示に係る図書(その2)



図中の数字は横断測線番号を示す

様式-2(急)

土砂災害警戒区域・土砂災害特別警戒区域  
区域図(その1)

土砂災害防止法施行令第二条の基準に該当する区域

土砂災害防止法  
施行令第三条の  
基準に該当する  
区域



縮尺

1/2,500

自然現象  
の種類

告示番号

告示年月日

急傾斜地の崩壊

箇所番号

箇所名

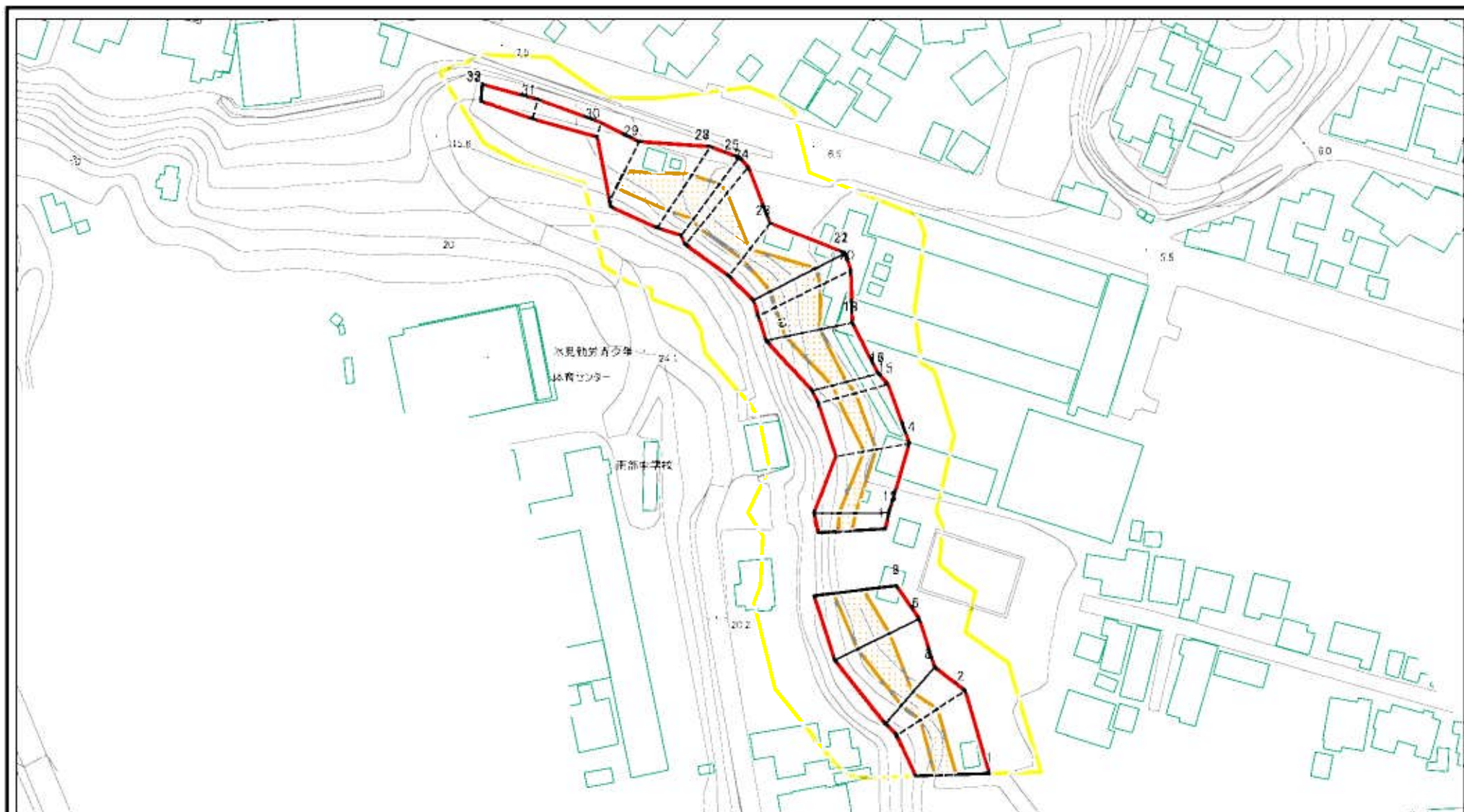
所在地

1466

朝日丘(3)

富山県水見市朝日丘、朝日本町

# 土砂災害警戒区域等の指定の公示に係る図書(その2-1)



0 25 50 100  
m

図中の数字は横断測線番号を示す

様式-2-1(急)

土砂災害警戒区域・土砂災害特別警戒区域  
区域図(その2)

土砂災害防止法施行令第二条の基準に該当する区域  
土砂災害防止法  
施行令第三条の  
基準に該当する  
区域  
土石等の(移動)厚さが1m以下の場合、  
土石等の移動による力が100N/mを超える区域  
土石等の堆積の高さが3mを超える区域  
それ以外の区域



縮尺

1:1,500

自然現象  
の種類

告示番号

告示年月日

急傾斜地の崩壊

箇所番号

箇所名

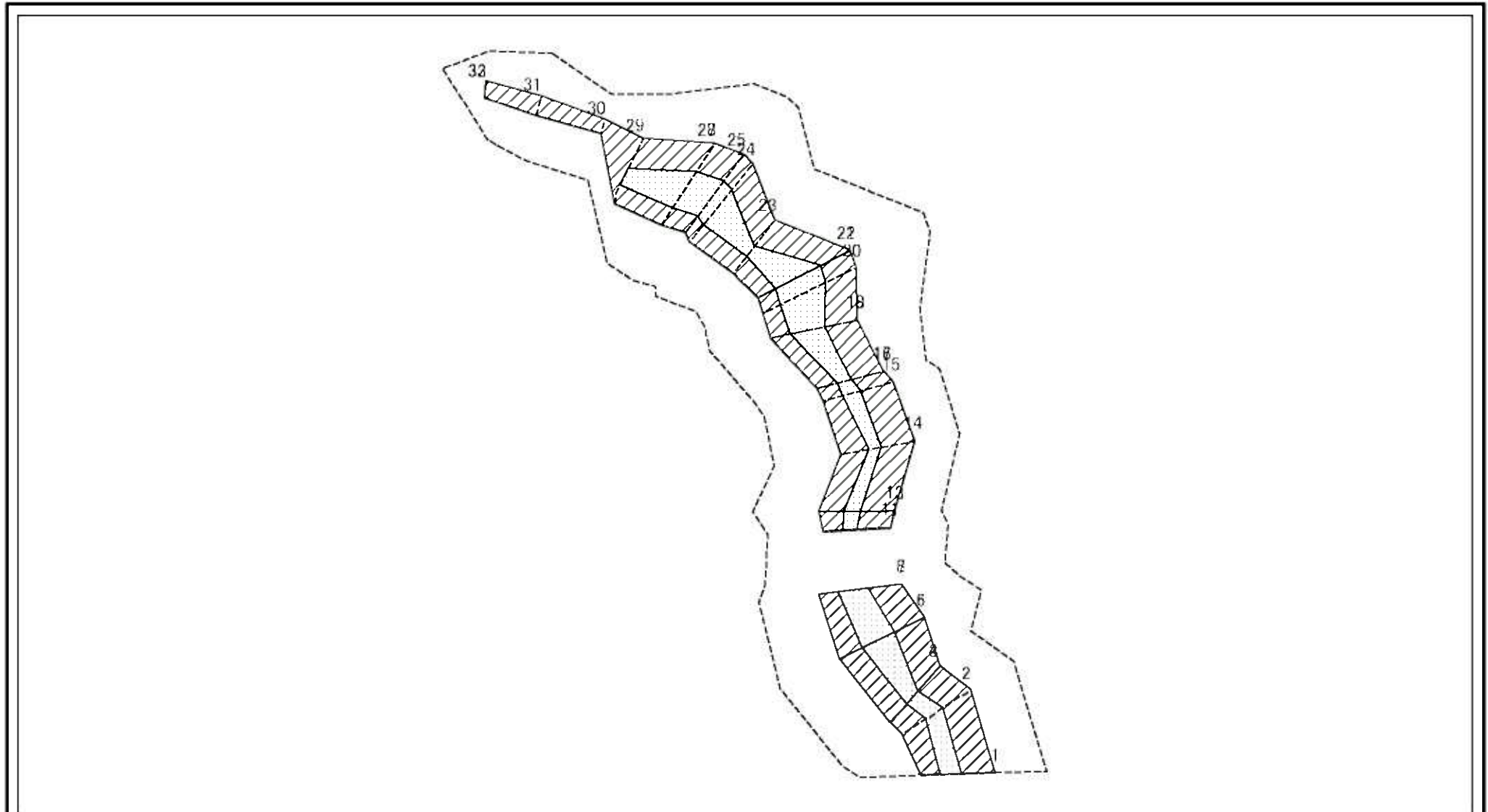
所在地

1466

朝日丘(3)

富山県氷見市朝日丘、朝日本町

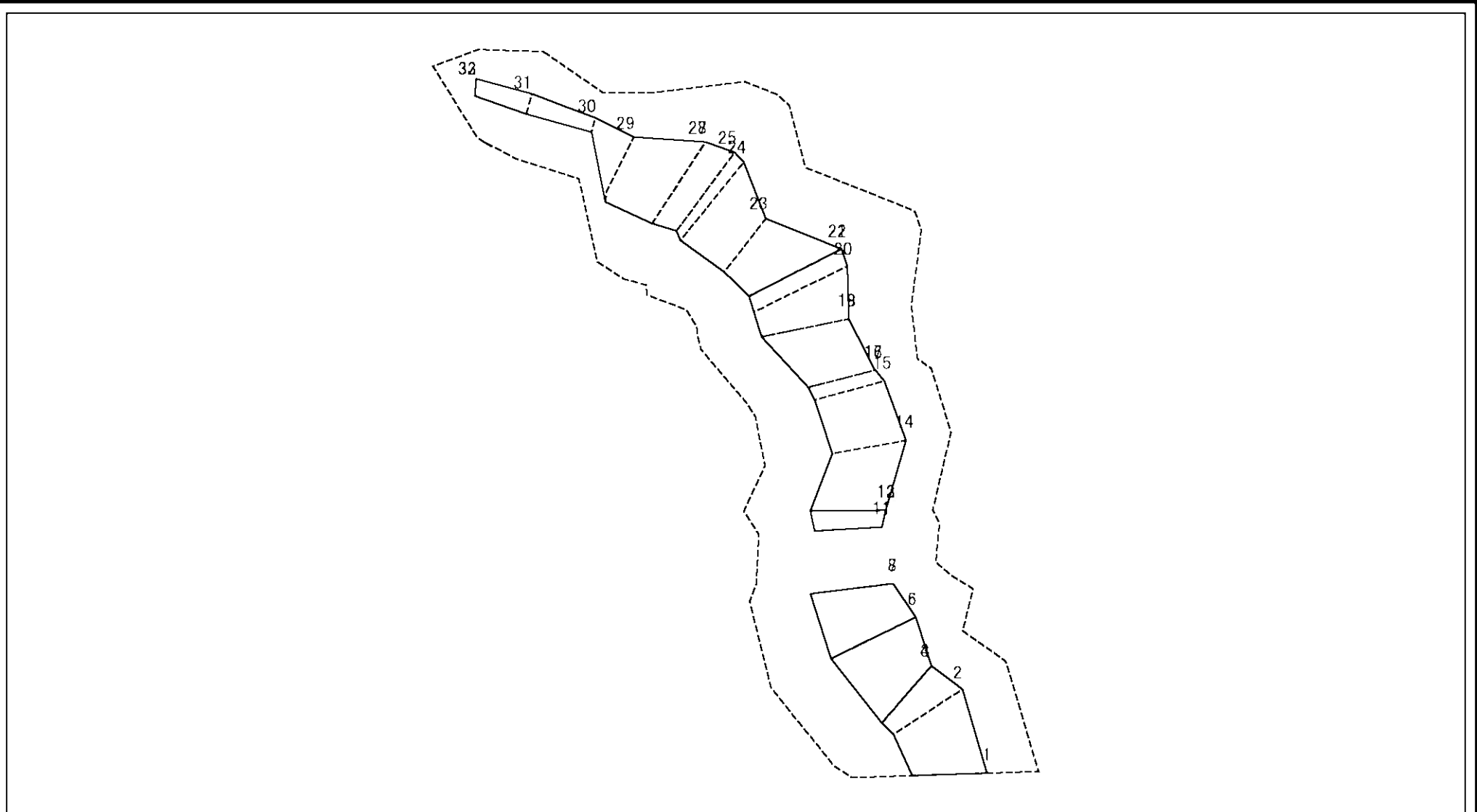
# 土砂災害警戒区域等の指定の公示に係る図書(その2-2)



図中の数字は横断測線番号を示す

様式-2-2(急) 土砂災害特別警戒区域の区域区分図 (急傾斜地の崩壊に伴う土石等の移動により 建築物の地上部に作用すると想定される力)	土砂災害防止法施行令第2条の基準に該当する区域		N 縮尺 1:1,500	自然現象の種類	急傾斜地の崩壊	箇所番号	1466
	土砂災害防止法施行令第3条の基準に該当する区域			告示番号		箇所名	朝日丘(3)
	それ以外の区域			告示年月日		所在地	富山県氷見市朝日丘、朝日本町

# 土砂災害警戒区域等の指定の公示に係る図書(その2-3)



図中の数字は横断測線番号を示す

様式-2-3(急)  
土砂災害特別警戒区域の区域区分図  
(急傾斜地の崩壊に伴う土石等の堆積により  
建築物の地上部に作用すると想定される力)

土砂災害防止法施行令第二条の基礎に該当する区域	
土砂災害防止法施行令第三条の基礎に該当する区域	
それ以外の区域	

N  
縮尺  
1:1,500

自然現象の種類	急傾斜地の崩壊	箇所番号	1466
告示番号		箇所名	朝日丘(3)
告示年月日		所在地	富山県氷見市朝日丘、朝日本町

## 土砂災害警戒区域等の指定の公示に係る図書(その3)

横断測線の区間	土石等の移動により建築物の地上部に作用すると想定される力				土石等の堆積により建築物の地上部に作用すると想定される力				土石等の移動により建築物の地上部に作用すると想定される力				土石等の堆積により建築物の地上部に作用すると想定される力				
	土石等の(移動)高さが1m以下の場合、土石等の移動による力が100kN/m <sup>2</sup> を超える区域		それ以外の区域		土石等の堆積の高さが3mを超える区域		それ以外の区域		土石等の(移動)高さが1m以下の場合、土石等の移動による力が100kN/m <sup>2</sup> を超える区域		それ以外の区域		土石等の堆積の高さが3mを超える区域		それ以外の区域		
	力の大きさのうち最大のもの (kN/m <sup>2</sup> )	土石等の高さ (m)	力の大きさのうち最大のもの (kN/m <sup>2</sup> )	土石等の高さ (m)	力の大きさのうち最大のもの (kN/m <sup>2</sup> )	土石等の高さ (m)	力の大きさのうち最大のもの (kN/m <sup>2</sup> )	土石等の高さ (m)	力の大きさのうち最大のもの (kN/m <sup>2</sup> )	土石等の高さ (m)	力の大きさのうち最大のもの (kN/m <sup>2</sup> )	土石等の高さ (m)	力の大きさのうち最大のもの (kN/m <sup>2</sup> )	土石等の高さ (m)	力の大きさのうち最大のもの (kN/m <sup>2</sup> )	土石等の高さ (m)	
1 ~ 2	120.19	1.00	100.00	1.00	-	-	9.24	1.73	27 ~ 28	134.40	1.00	100.00	1.00	-	-	12.15	2.27
2 ~ 3	113.49	1.00	100.00	1.00	-	-	8.44	1.58	28 ~ 29	134.40	1.00	100.00	1.00	-	-	12.15	2.27
3 ~ 4	113.00	1.00	100.00	1.00	-	-	8.44	1.58	29 ~ 30	-	-	100.00	1.00	-	-	12.46	2.33
4 ~ 5	124.40	1.00	100.00	1.00	-	-	10.71	2.00	30 ~ 31	-	-	43.24	1.00	-	-	13.43	2.51
5 ~ 6	124.40	1.00	100.00	1.00	-	-	10.71	2.00	31 ~ 32	-	-	43.40	1.00	-	-	13.43	2.51
6 ~ 7	126.92	1.00	100.00	1.00	-	-	10.71	2.00	32 ~ 33	-	-	44.83	1.00	-	-	12.52	2.34
7 ~ 8	-	-	-	-	-	-	-	-	33 ~ 34	-	-	-	-	-	-	-	-
8 ~ 9	-	-	-	-	-	-	-	-									
9 ~ 10	-	-	-	-	-	-	-	-									
10 ~ 11	-	-	-	-	-	-	-	-									
11 ~ 12	115.05	1.00	100.00	1.00	-	-	10.25	1.91									
12 ~ 13	112.88	1.00	100.00	1.00	-	-	8.42	1.57									
13 ~ 14	112.88	1.00	100.00	1.00	-	-	8.42	1.57									
14 ~ 15	117.81	1.00	100.00	1.00	-	-	11.61	2.17									
15 ~ 16	117.81	1.00	100.00	1.00	-	-	11.61	2.17									
16 ~ 17	112.90	1.00	100.00	1.00	-	-	11.24	2.10									
17 ~ 18	129.86	1.00	100.00	1.00	-	-	11.49	2.15									
18 ~ 19	129.86	1.00	100.00	1.00	-	-	11.49	2.15									
19 ~ 20	140.96	1.00	100.00	1.00	-	-	12.47	2.33									
20 ~ 21	140.96	1.00	100.00	1.00	-	-	12.48	2.33									
21 ~ 22	140.96	1.00	100.00	1.00	-	-	12.48	2.33									
22 ~ 23	140.96	1.00	100.00	1.00	-	-	13.54	2.53									
23 ~ 24	132.81	1.00	100.00	1.00	-	-	13.54	2.53									
24 ~ 25	134.52	1.00	100.00	1.00	-	-	12.15	2.27									
25 ~ 26	134.52	1.00	100.00	1.00	-	-	12.15	2.27									
26 ~ 27	134.52	1.00	100.00	1.00	-	-	11.39	2.13									

様式-3(急)  建築物の構造の規制に必要な衝撃に関する事項	自然現象の種類	急傾斜地の崩壊	箇所番号	1466
	告示番号		箇所名	朝日丘(3)
	告示年月日		所在地	富山県氷見市朝日丘、朝日本町