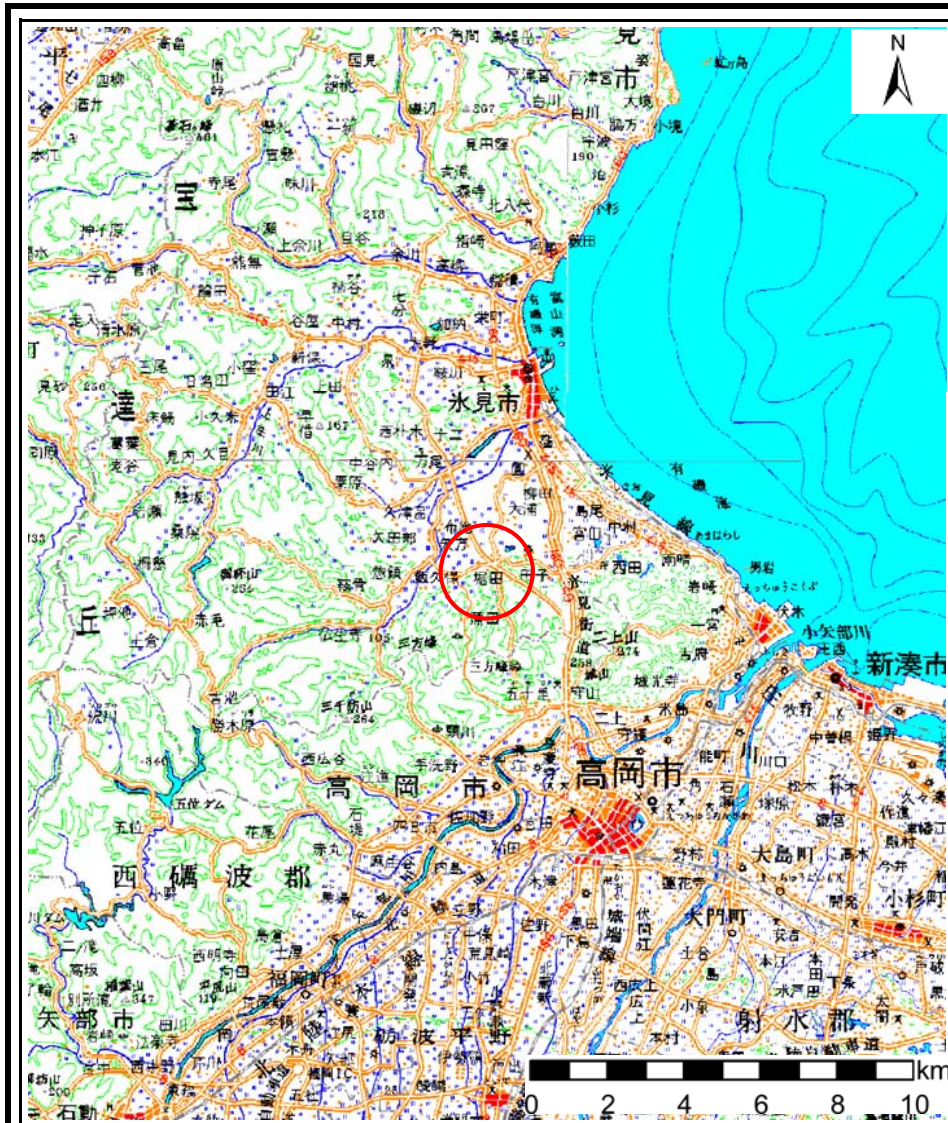
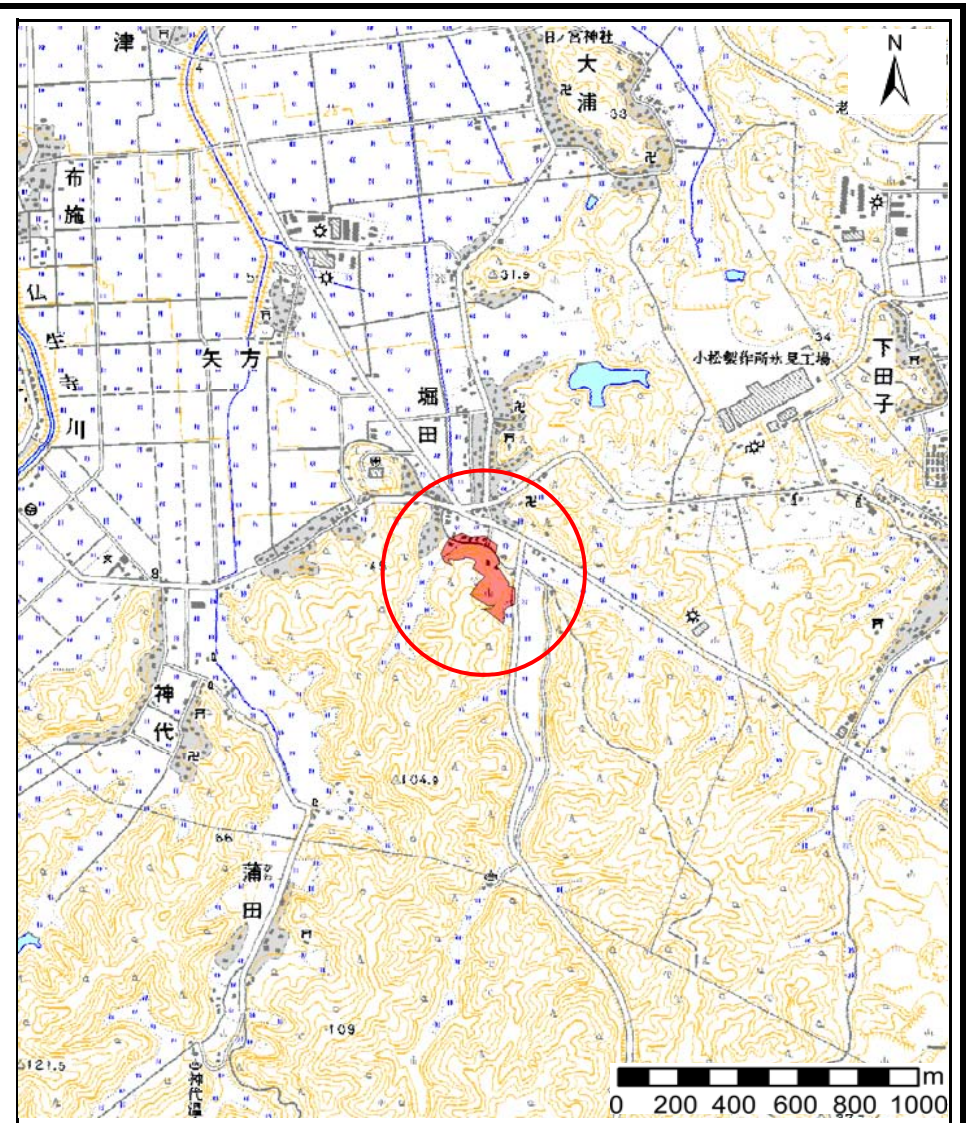


# 土砂災害警戒区域等の指定の公示に係る図書(その1)



(1/200,000)



(1/25,000)

様式-1(急)  
土砂災害警戒区域・土砂災害特別警戒区域  
位置図

自然現象の種類

箇所番号

箇所名

所在地

急傾斜地の崩壊

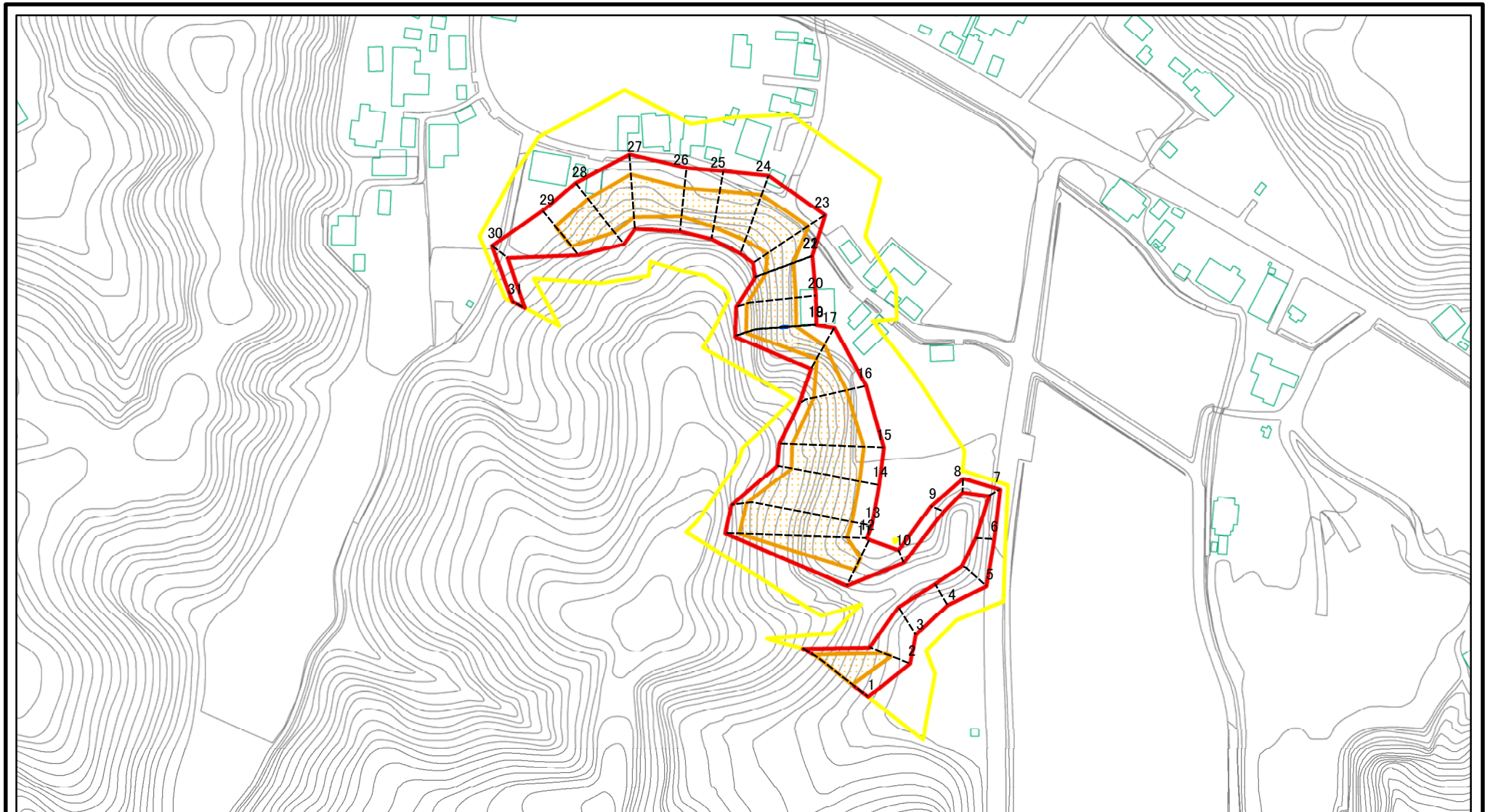
1491

堀田(5)

富山県氷見市堀田

この地図は、国土地理院長の承認を得て、同院発行の数値地図20000(地図画像)及び数値地図25000(地図画像)を複製したものである。(承認番号 平20業複、第729号)

# 土砂災害警戒区域等の指定の公示に係る図書(その2)



図中の数字は横断測線番号を示す

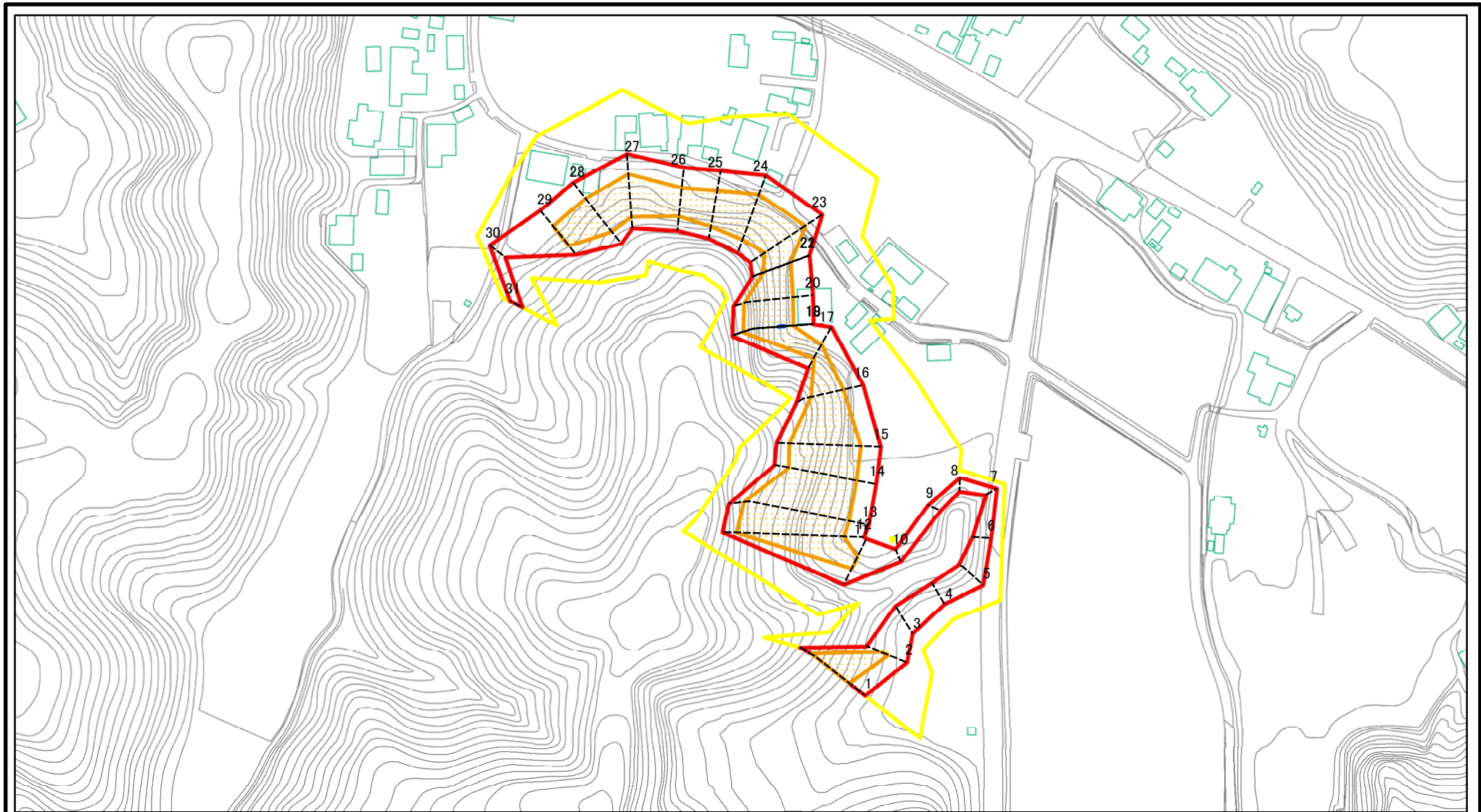
様式-2(急)  
土砂災害警戒区域・土砂災害特別警戒区域  
区域図(その1)

土砂災害防止法施行令第二条の基準に該当する区域	
土砂災害防止法施行令第三条の基準に該当する区域	
それ以外の区域	

	縮尺
	1:2,500

自然現象の種類	急傾斜地の崩壊	箇所番号	1491
告示番号		箇所名	堀田(5)
告示年月日		所在地	富山県水見市堀田

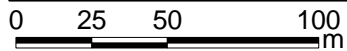
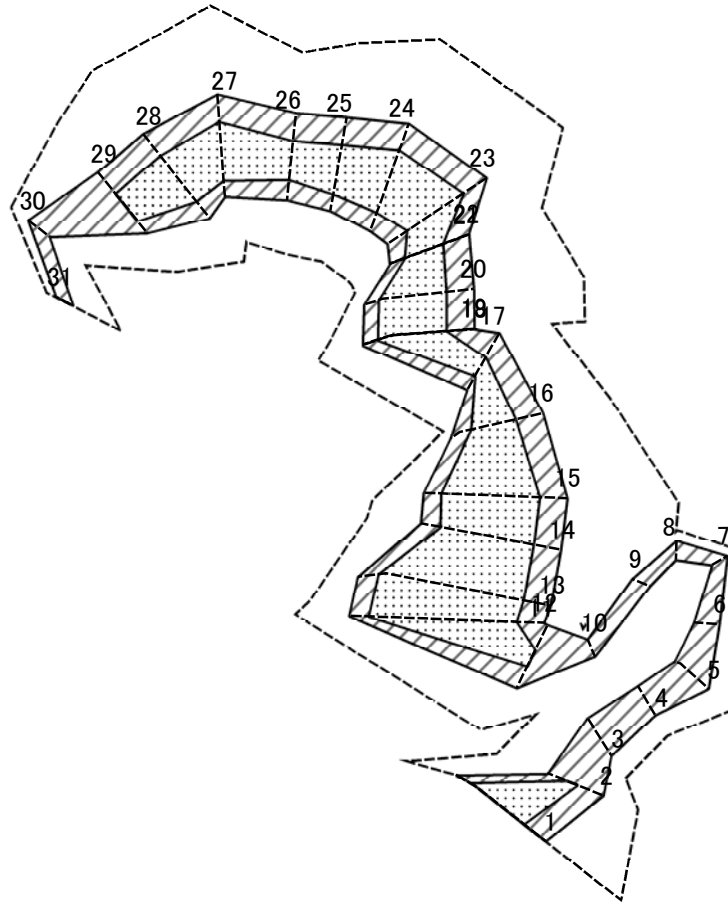
# 土砂災害警戒区域等の指定の公示に係る図書(その2-1)



図中の数字は横断測線番号を示す

様式-2-1(急) 土砂災害警戒区域・土砂災害特別警戒区域 区域図(その2)	土砂災害防止法施行令第二条の基準に該当する区域		N 縮尺 1:2,500	自然現象の種類	急傾斜地の崩壊	箇所番号	1491
	土砂災害防止法施行令第三条の基準に該当する区域			告示番号		箇所名	堀田(5)
	それ以外の区域			告示年月日		所在地	富山県氷見市堀田

# 土砂災害警戒区域等の指定の公示に係る図書(その2-2)



図中の数字は横断測線番号を示す

様式-2-2(急)

土砂災害特別警戒区域の区域区分図  
(急傾斜地の崩壊に伴う土石等の移動により  
建築物の地上部に作用すると想定される力)

土砂災害防止法施行令第二条の基準に該当する区域



自然現象  
の種類

急傾斜地の崩壊

箇所番号

1491

土砂災害防止法  
施行令第三条の  
基準に該当する  
区域



縮尺

告示番号

箇所名

堀田(5)

それ以外の区域



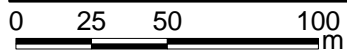
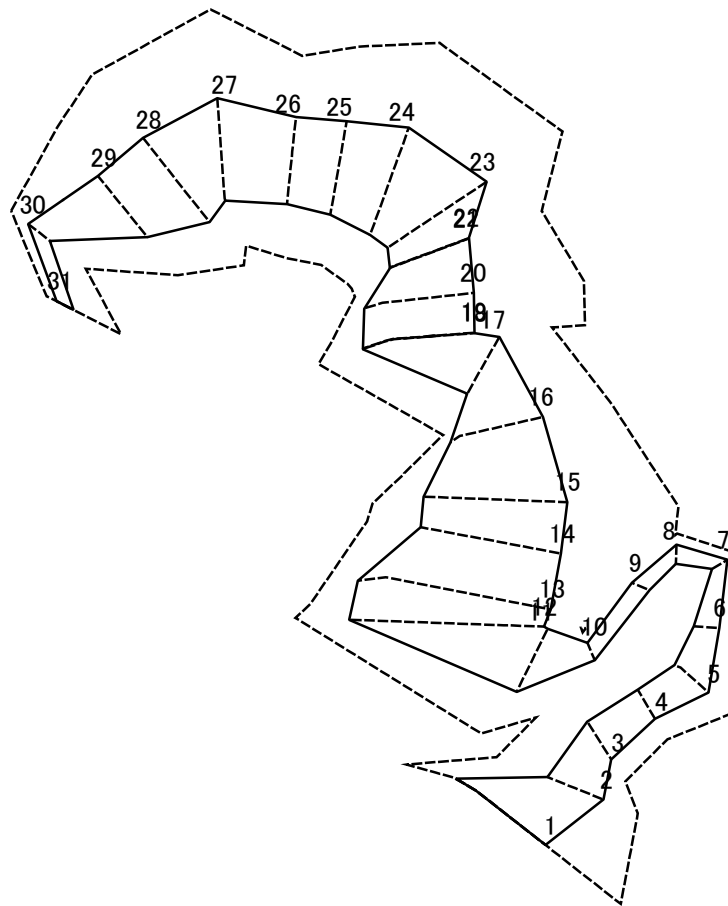
1:2,500

告示年月日

所在地

富山県氷見市堀田

# 土砂災害警戒区域等の指定の公示に係る図書(その2-3)



図中の数字は横断測線番号を示す

様式-2-3(急)  
土砂災害特別警戒区域の区域区分図  
(急傾斜地の崩壊に伴う土石等の堆積により  
建築物の地上部に作用すると想定される力)

土砂災害防止法施行令第二条の基準に該当する区域	
土砂災害防止法施行令第三条の基準に該当する区域	
それ以外の区域	

N
縮尺
1:2,500

自然現象の種類	急傾斜地の崩壊
告示番号	
告示年月日	

箇所番号	1491
箇所名	堀田(5)
所在地	富山県水見市堀田

# 土砂災害警戒区域等の指定の公示に係る図書(その3)(案)

横断測線の区間	土石等の移動により建築物の地上部に作用すると想定される力				土石等の堆積により建築物の地上部に作用すると想定される力				横断測線の区間	土石等の移動により建築物の地上部に作用すると想定される力				土石等の堆積により建築物の地上部に作用すると想定される力			
	土石等の(移動)高さが1m以下の場合、土石等の移動による力が100kN/m <sup>2</sup> を超える区域		それ以外の区域		土石等の堆積の高さが3mを超える区域		それ以外の区域			土石等の(移動)高さが1m以下の場合、土石等の移動による力が100kN/m <sup>2</sup> を超える区域		それ以外の区域		土石等の堆積の高さが3mを超える区域		それ以外の区域	
	力の大きさのうち最大のもの(kN/m <sup>2</sup> )	土石等の高さ(m)	力の大きさのうち最大のもの(kN/m <sup>2</sup> )	土石等の高さ(m)	力の大きさのうち最大のもの(kN/m <sup>2</sup> )	土石等の高さ(m)	力の大きさのうち最大のもの(kN/m <sup>2</sup> )	土石等の高さ(m)		力の大きさのうち最大のもの(kN/m <sup>2</sup> )	土石等の高さ(m)	力の大きさのうち最大のもの(kN/m <sup>2</sup> )	土石等の高さ(m)	力の大きさのうち最大のもの(kN/m <sup>2</sup> )	土石等の高さ(m)	力の大きさのうち最大のもの(kN/m <sup>2</sup> )	土石等の高さ(m)
1 ~ 2	152.69	1.00	100.00	1.00	-	-	14.05	2.63	27 ~ 28	151.61	1.00	100.00	1.00	-	-	14.42	2.69
2 ~ 3	-	-	100.00	1.00	-	-	10.69	2.00	28 ~ 29	139.06	1.00	100.00	1.00	-	-	12.84	2.40
3 ~ 4	-	-	99.37	1.00	-	-	10.07	1.88	29 ~ 30	-	-	100.00	1.00	-	-	12.84	2.40
4 ~ 5	-	-	100.00	1.00	-	-	10.07	1.88	30 ~ 31	-	-	75.42	1.00	-	-	10.39	1.94
5 ~ 6	-	-	100.00	1.00	-	-	9.88	1.85	~								
6 ~ 7	-	-	74.70	1.00	-	-	9.71	1.81	~								
7 ~ 8	-	-	66.19	1.00	-	-	9.71	1.81	~								
8 ~ 9	-	-	66.19	1.00	-	-	8.75	1.63	~								
9 ~ 10	-	-	66.18	1.00	-	-	8.60	1.61	~								
10 ~ 11	-	-	100.00	1.00	-	-	10.41	1.95	~								
11 ~ 12	160.77	1.00	100.00	1.00	-	-	15.60	2.92	~								
12 ~ 13	160.77	1.00	100.00	1.00	-	-	15.60	2.92	~								
13 ~ 14	156.68	1.00	100.00	1.00	-	-	15.33	2.87	~								
14 ~ 15	160.29	1.00	100.00	1.00	-	-	15.37	2.87	~								
15 ~ 16	160.29	1.00	100.00	1.00	-	-	15.37	2.87	~								
16 ~ 17	131.55	1.00	100.00	1.00	-	-	12.32	2.30	~								
17 ~ 18	161.16	1.00	100.00	1.00	-	-	16.05	3.00	~								
18 ~ 19	161.16	1.00	100.00	1.00	17.43	3.26	16.05	3.00	~								
19 ~ 20	161.05	1.00	100.00	1.00	-	-	16.05	3.00	~								
20 ~ 21	159.40	1.00	100.00	1.00	-	-	15.06	2.81	~								
21 ~ 22	143.51	1.00	100.00	1.00	-	-	13.40	2.50	~								
22 ~ 23	143.45	1.00	100.00	1.00	-	-	13.38	2.50	~								
23 ~ 24	144.85	1.00	100.00	1.00	-	-	13.35	2.49	~								
24 ~ 25	144.85	1.00	100.00	1.00	-	-	13.35	2.49	~								
25 ~ 26	144.54	1.00	100.00	1.00	-	-	12.19	2.28	~								
26 ~ 27	151.61	1.00	100.00	1.00	-	-	14.42	2.69	~								

様式-3(急)  建築物の構造の規制に必要な衝撃に関する事項	自然現象の種類	急傾斜地の崩壊	箇所番号	1491
	告示番号		箇所名	堀田(5)
	告示年月日		所在地	富山県氷見市堀田