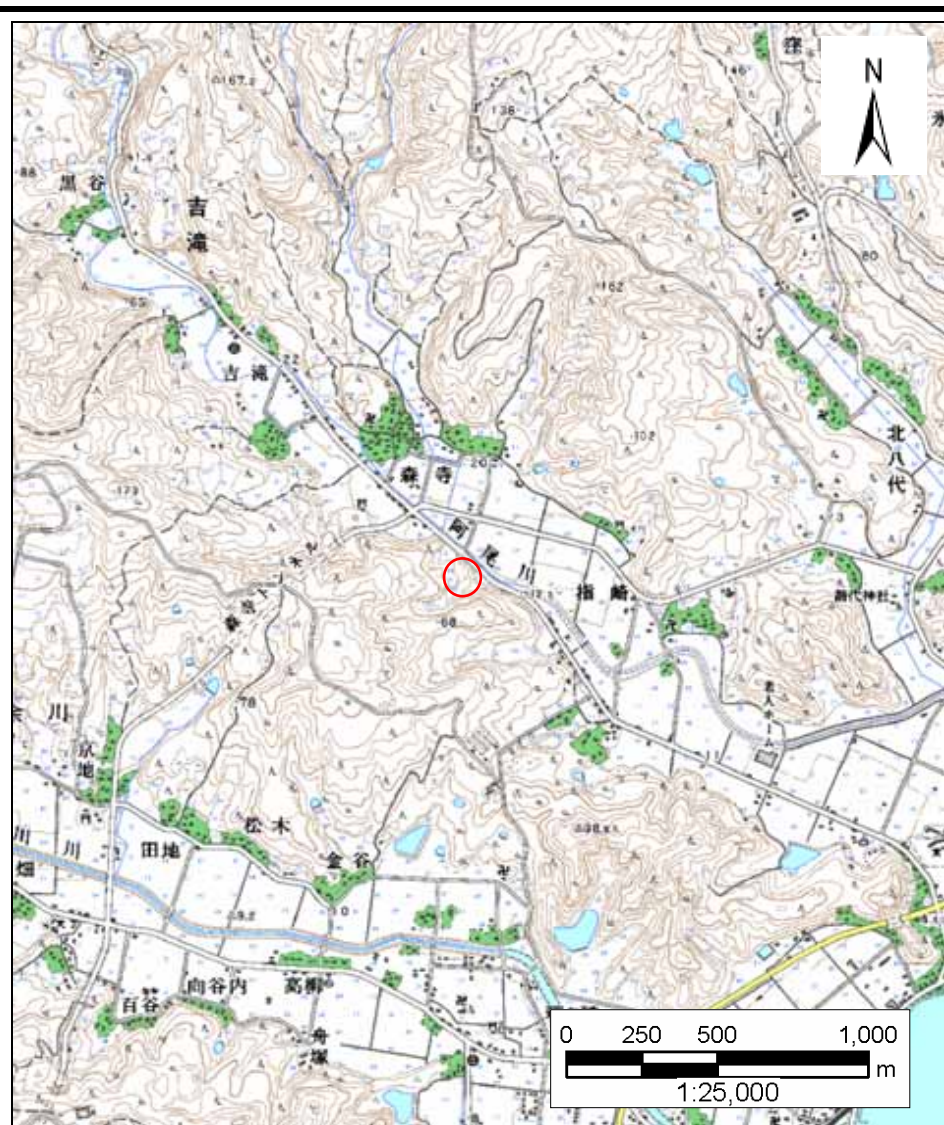


土砂災害警戒区域等の指定の公示に係る図書(その1)



(1/200,000)



(1/25,000)

様式 - 1(急)
土砂災害警戒区域・土砂災害特別警戒区域
位置図

自然現象の種類

急傾斜地の崩壊

箇所番号

1523

箇所名

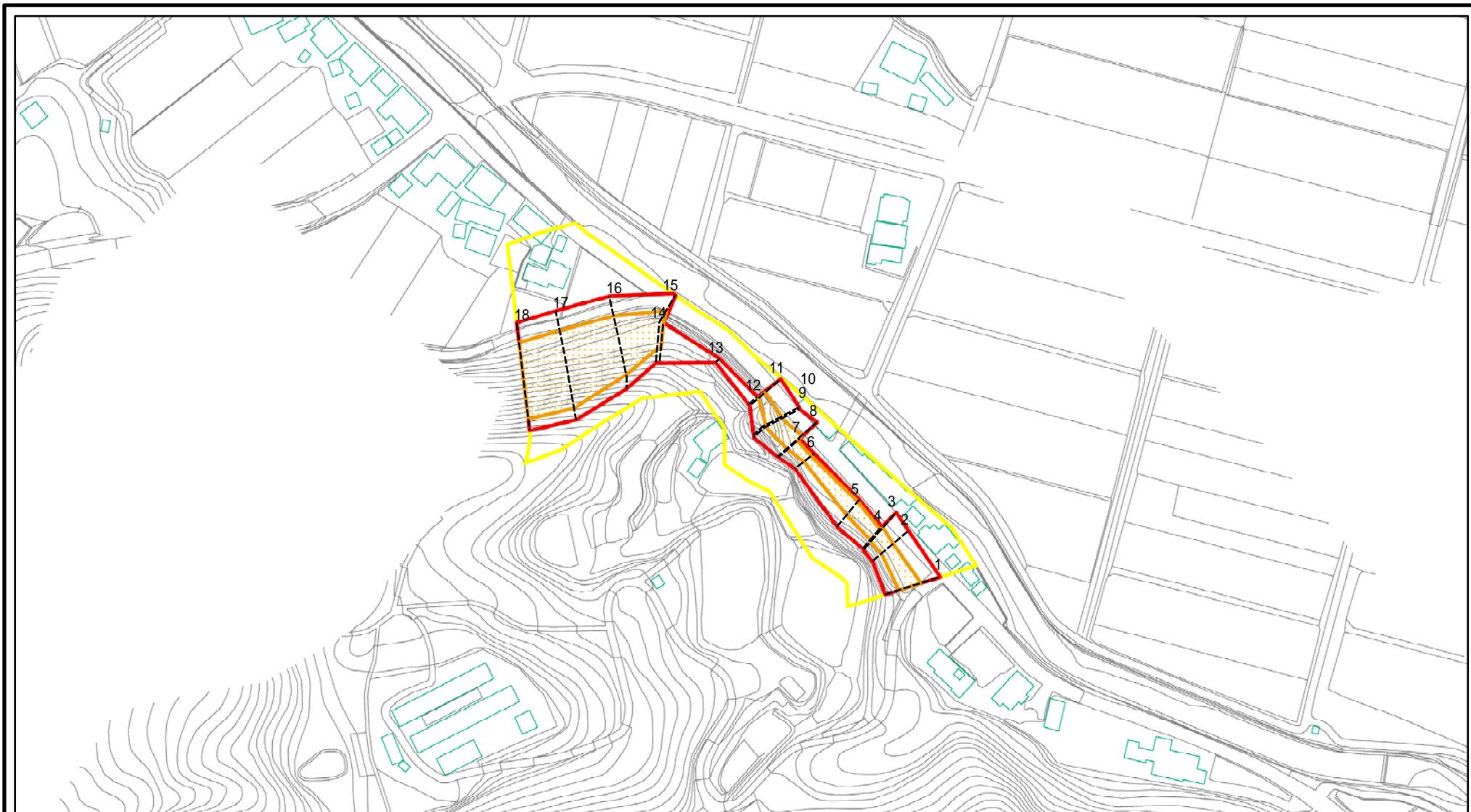
森寺(B)

所在地

富山県水見市森寺

この地図は、国土地理院の承認を得て、同院発行の20万分の1・2万5千分の1の地形図を複製したものである。(認証番号 平18総複 第600号)

土砂災害警戒区域等の指定の公示に係る図書(その2)

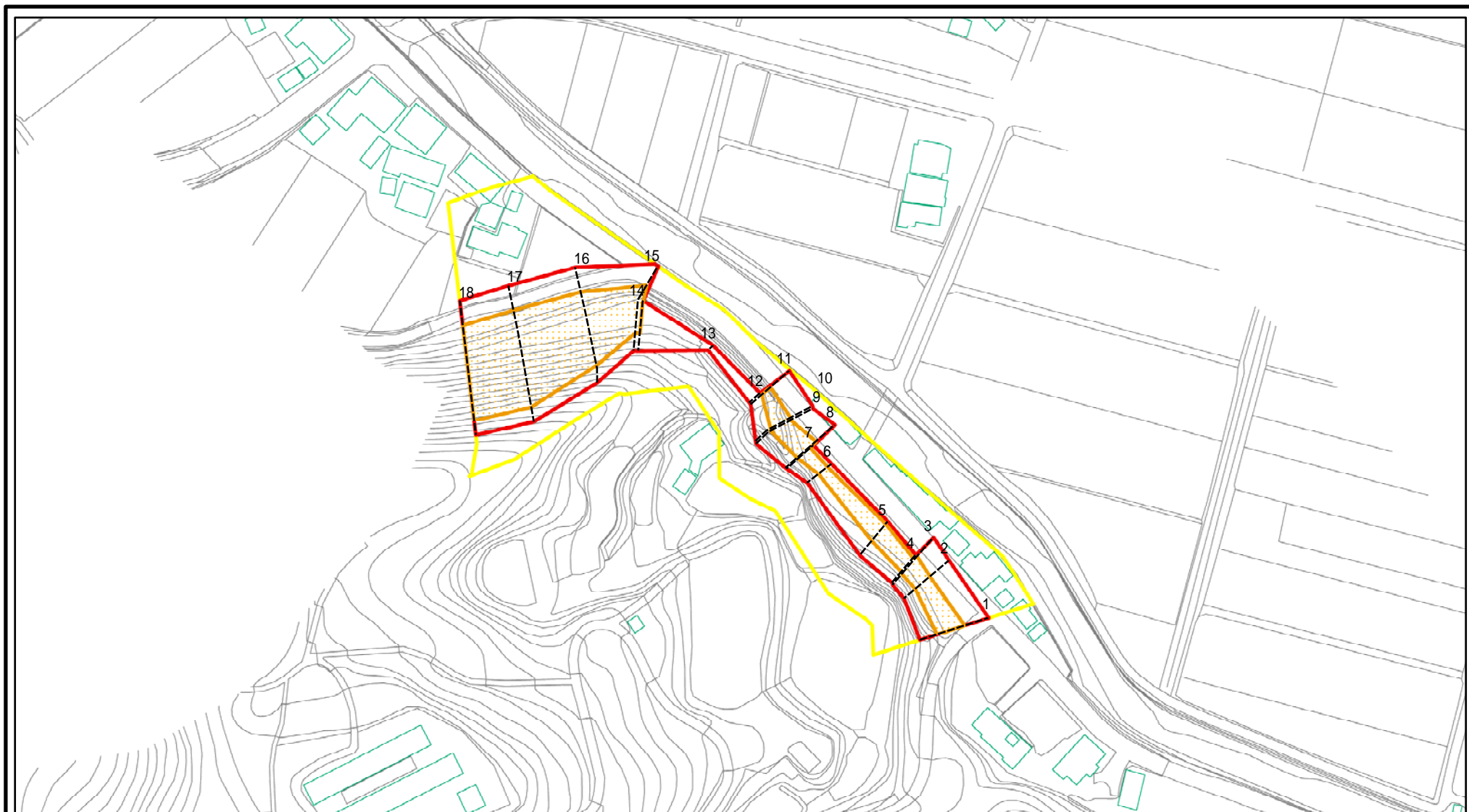


0 25 50 100
m

図中の数字は横断測線番号を示す

様式 - 2 (急) 土砂災害警戒区域・土砂災害特別警戒区域 区域図(その1)	土砂災害防止法施行令第二条の基準に該当する区域		土 縮尺 1:2,500	自然現象の種類	急傾斜地の崩壊	箇所番号	1523
	土砂災害防止法施行令第三条の基準に該当する区域			告示番号		箇所名	森寺(B)
	それ以外の区域			告示年月日		所在地	富山県水見市森寺

土砂災害警戒区域等の指定の公示に係る図書(その2 - 1)

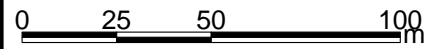
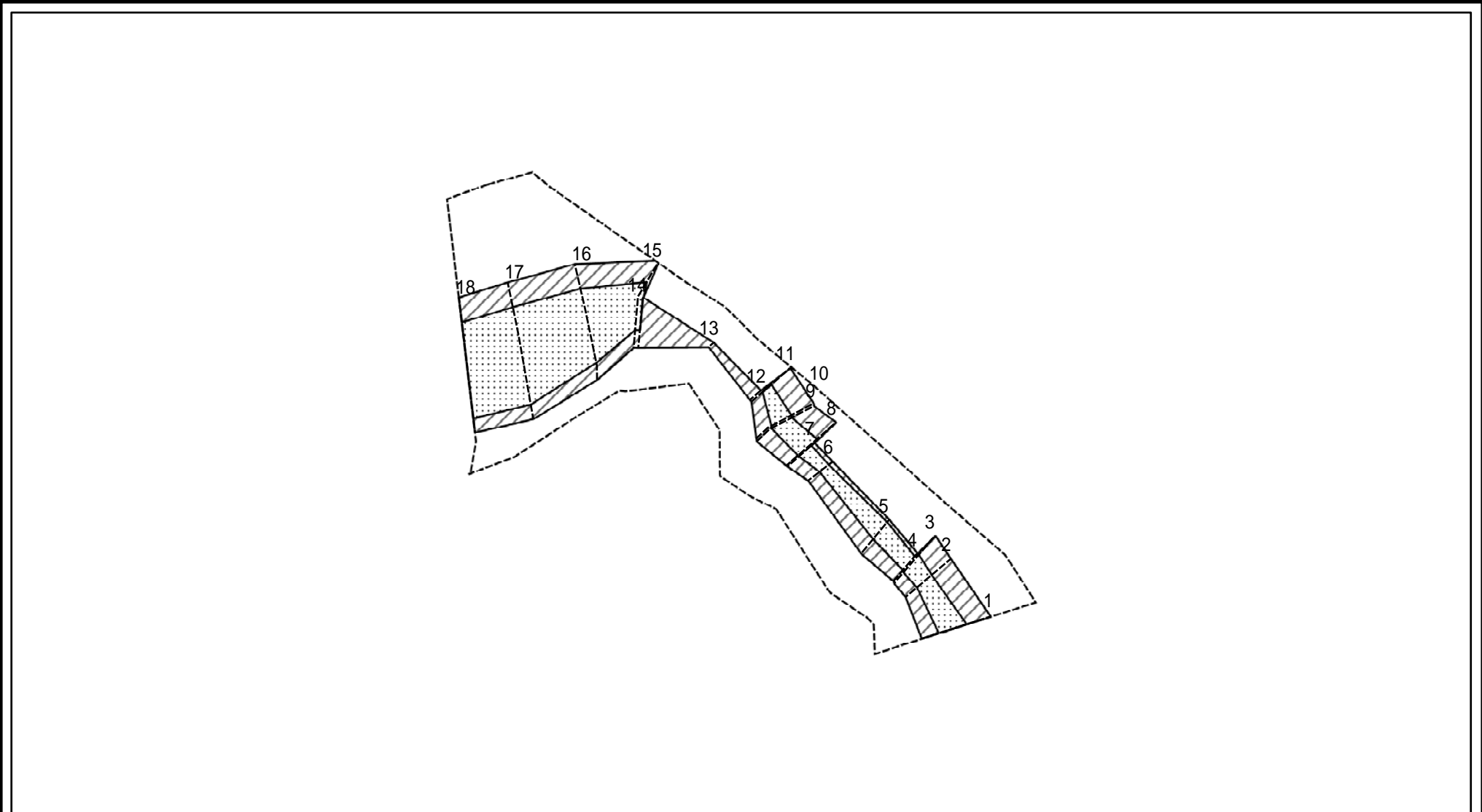


0 25 50 100 m

図中の数字は横断測線番号を示す

様式 - 2 - 1(急) 土砂災害警戒区域・土砂災害特別警戒区域 区域図(その2)	土砂災害防止法施行令第二条の基準に該当する区域		土 縮尺 1:2,000	自然現象の種類	急傾斜地の崩壊	箇所番号	1523
	土砂災害防止法施行令第三条の基準に該当する区域			告示番号		箇所名	森寺(B)
	それ以外の区域			告示年月日		所在地	富山県氷見市森寺

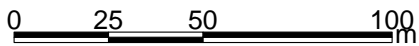
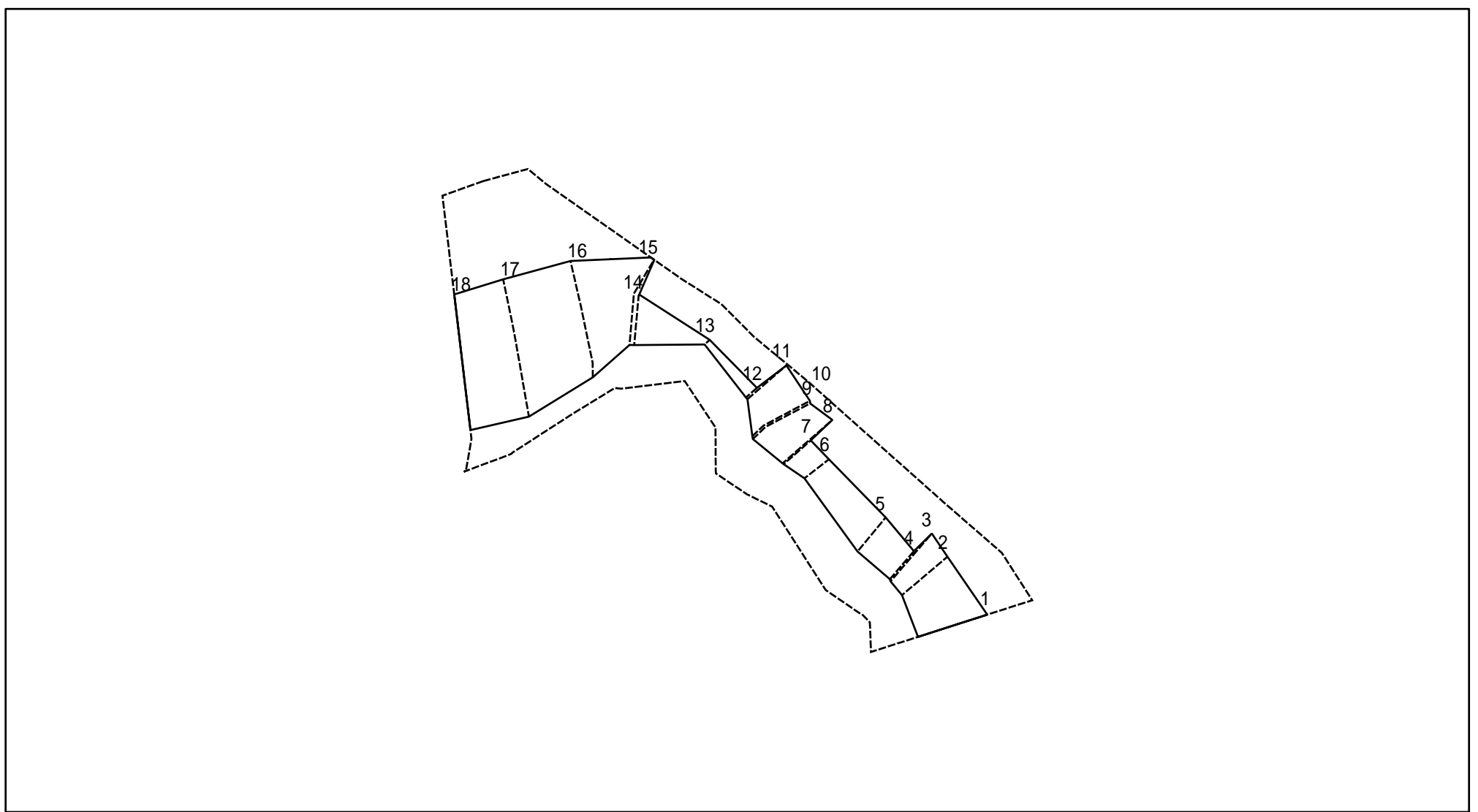
土砂災害警戒区域等の指定の公示に係る図書(その2 - 2)



図中の数字は横断測線番号を示す

様式 - 2 - 2 (急) 土砂災害特別警戒区域の区域区分図 (急傾斜地の崩壊に伴う土石等の移動により 建築物の地上部に作用すると想定される力)	土砂災害防止法施行令第二条の基準に該当する区域		土 縮尺 1:2,000	自然現象の種類	急傾斜地の崩壊	箇所番号	1523
	土砂災害防止法施行令第三条の基準に該当する区域			告示番号		箇所名	森寺(B)
	それ以外の区域			告示年月日		所在地	富山県氷見市森寺

土砂災害警戒区域等の指定の公示に係る図書(その2 - 3)



図中の数字は横断測線番号を示す

様式 - 2 - 3(急)
 土砂災害特別警戒区域の区域区分図
 (急傾斜地の崩壊に伴う土石等の堆積により
 建築物の地上部に作用すると想定される力)

土砂災害防止法施行令第二条の基準に該当する区域	
土砂災害防止法施行令第三条の基準に該当する区域	
それ以外の区域	

+	縮尺 1:2,000

自然現象の種類	急傾斜地の崩壊
告示番号	
告示年月日	

箇所番号	1523
箇所名	森寺(B)
所在地	富山県氷見市森寺

土砂災害警戒区域等の指定の公示に係る図書(その3)

横断測線の区間	土石等の移動により建築物の地上部に作用すると想定される力				土石等の堆積により建築物の地上部に作用すると想定される力				横断測線の区間	土石等の移動により建築物の地上部に作用すると想定される力				土石等の堆積により建築物の地上部に作用すると想定される力			
	土石等の(移動)高さが1m以下の場合、土石等の移動による力が100kN/m ² を超える区域		それ以外の区域		土石等の堆積の高さが3mを超える区域		それ以外の区域			土石等の(移動)高さが1m以下の場合、土石等の移動による力が100kN/m ² を超える区域		それ以外の区域		土石等の堆積の高さが3mを超える区域		それ以外の区域	
	力の大きさのうち最大のもの(kN/m ²)	土石等の高さ(m)	力の大きさのうち最大のもの(kN/m ²)	土石等の高さ(m)	力の大きさのうち最大のもの(kN/m ²)	土石等の高さ(m)	力の大きさのうち最大のもの(kN/m ²)	土石等の高さ(m)		力の大きさのうち最大のもの(kN/m ²)	土石等の高さ(m)	力の大きさのうち最大のもの(kN/m ²)	土石等の高さ(m)	力の大きさのうち最大のもの(kN/m ²)	土石等の高さ(m)	力の大きさのうち最大のもの(kN/m ²)	土石等の高さ(m)
1 ~ 2	127.42	1.00	100.00	1.00	-	-	13.26	2.48	~								
2 ~ 3	130.07	1.00	100.00	1.00	-	-	13.26	2.48	~								
3 ~ 4	130.07	1.00	100.00	1.00	-	-	12.74	2.38	~								
4 ~ 5	129.00	1.00	100.00	1.00	-	-	11.41	2.13	~								
5 ~ 6	124.78	1.00	100.00	1.00	-	-	12.01	2.24	~								
6 ~ 7	124.99	1.00	100.00	1.00	-	-	12.01	2.24	~								
7 ~ 8	128.04	1.00	100.00	1.00	-	-	11.06	2.07	~								
8 ~ 9	128.04	1.00	100.00	1.00	-	-	10.99	2.05	~								
9 ~ 10	120.55	1.00	100.00	1.00	-	-	10.27	1.92	~								
10 ~ 11	120.55	1.00	100.00	1.00	-	-	12.32	2.30	~								
11 ~ 12	-	-	100.00	1.00	-	-	12.32	2.30	~								
12 ~ 13	-	-	99.78	1.00	-	-	9.74	1.82	~								
13 ~ 14	-	-	100.00	1.00	-	-	10.51	1.96	~								
14 ~ 15	140.78	1.00	100.00	1.00	-	-	11.22	2.10	~								
15 ~ 16	151.73	1.00	100.00	1.00	-	-	13.03	2.43	~								
16 ~ 17	167.16	1.00	100.00	1.00	-	-	16.05	3.00	~								
17 ~ 18	172.08	1.00	100.00	1.00	-	-	16.05	3.00	~								
~									~								
~									~								
~									~								
~									~								
~									~								
~									~								
~									~								
~									~								
~									~								
~									~								
様式-3(急)	自然現象の種類		急傾斜地の崩壊		箇所番号		1523										
	告示番号				箇所名		森寺(B)										
	告示年月日				所在地		富山県氷見市森寺										