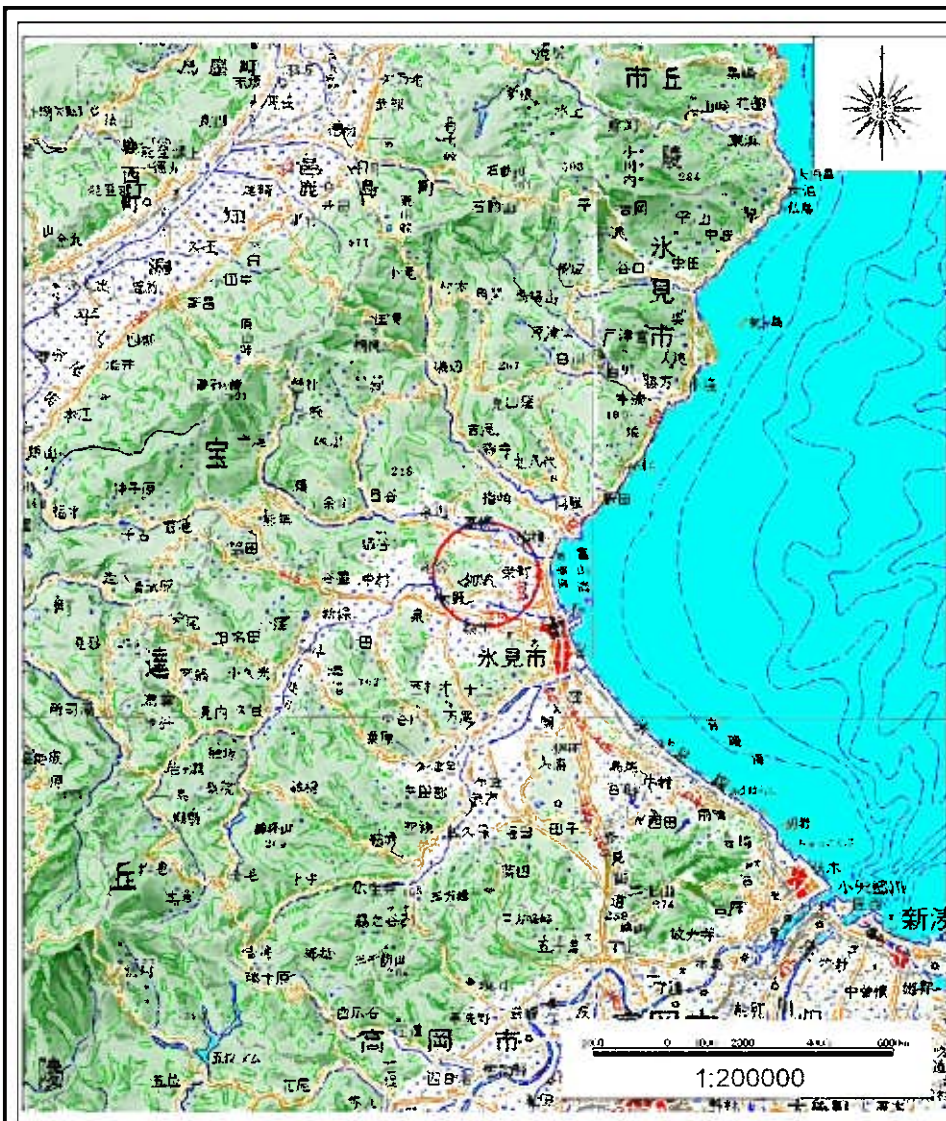


土砂災害警戒区域等の指定の公示に係る図書(その1)



(1/200,000)

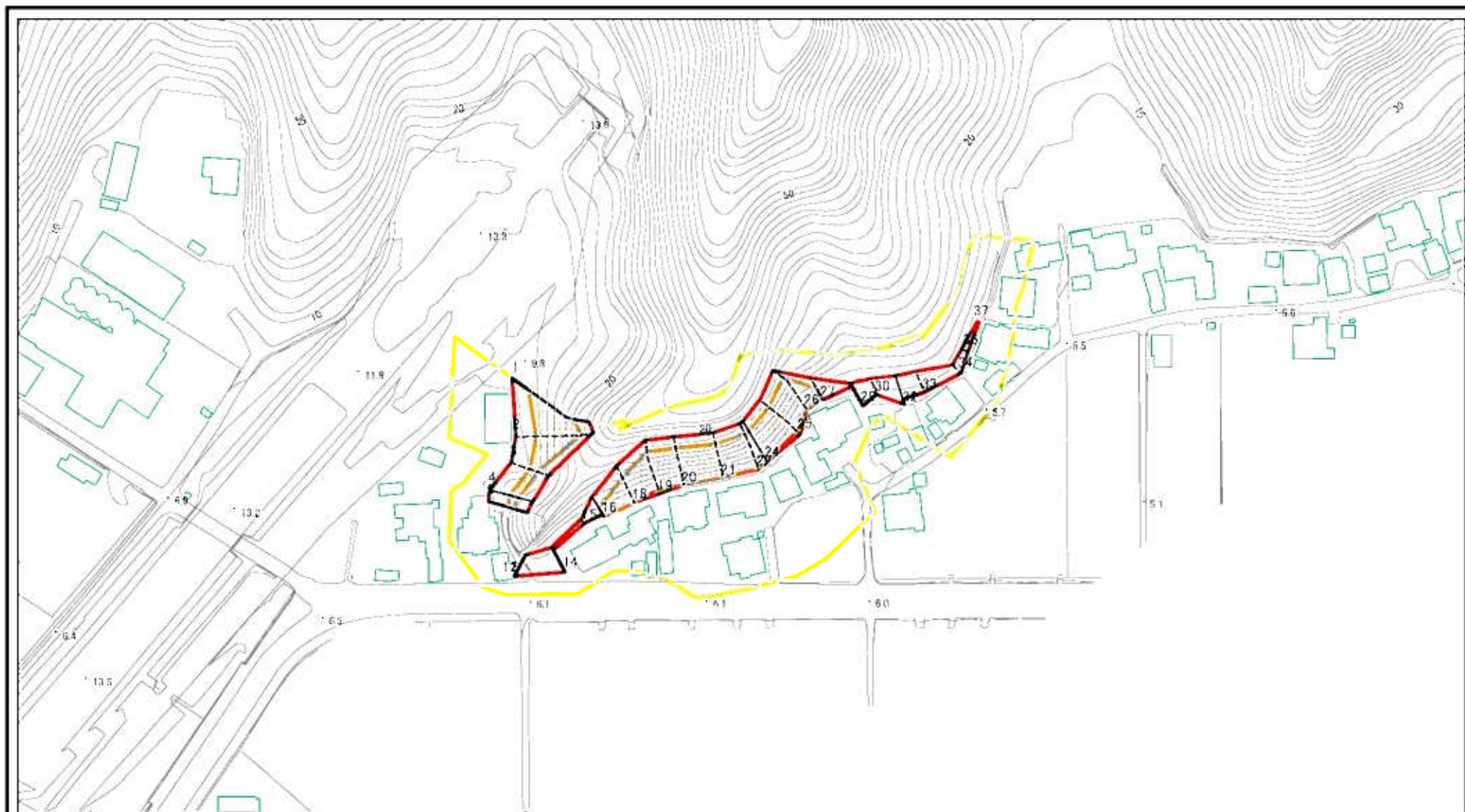


(1/25,000)

様式-1(急) 土砂災害警戒区域・土砂災害特別警戒区域 位置図	自然現象の種類	急傾斜地の崩壊
	箇所番号	1541
	箇所名	加納(1)
	所在地	富山県氷見市加納

この数値地図は、国土地理院の承認を得て、同院発行の数値地図20000(地図画像)及び数値地図25000(地図画像)を複製したものである。(承認番号 平20業複、第729号)

土砂災害警戒区域等の指定の公示に係る図書(その2)



図中の数字は横断測線番号を示す

様式-2(急)

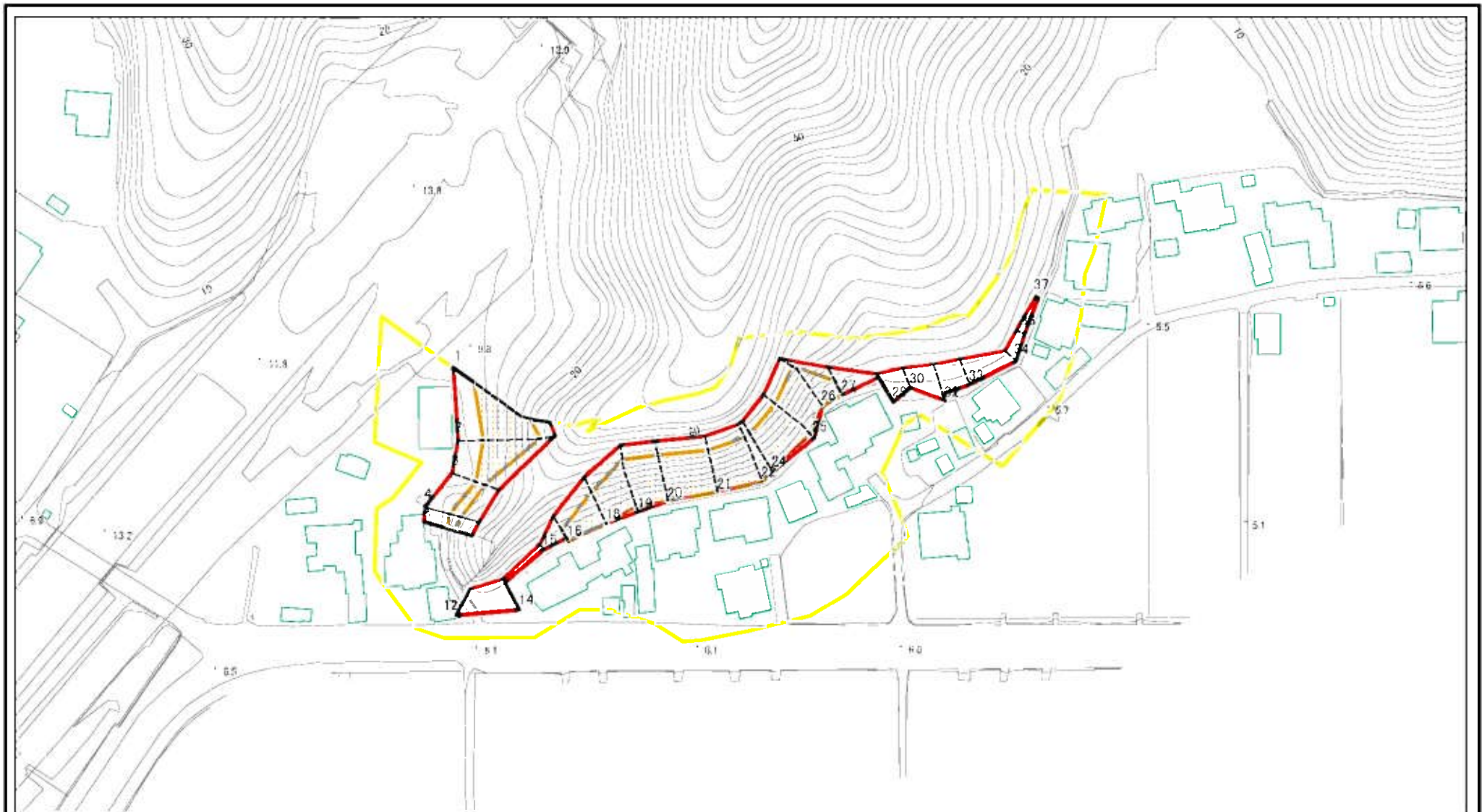
土砂災害警戒区域・土砂災害特別警戒区域
区域図(その1)

土砂災害防止法施行令第二条の基準に該当する区域	
土砂災害防止法施行令第三条の基準に該当する区域	
それ以外の区域	

	N
	縮尺
1:2,500	

自然現象の種類	急傾斜地の崩壊	箇所番号	1541
告示番号		箇所名	加納(1)
告示年月日		所在地	富山県氷見市加納

土砂災害警戒区域等の指定の公示に係る図書(その2-1)



図中の数字は横断測線番号を示す

様式-2-1(急)

土砂災害警戒区域・土砂災害特別警戒区域
区域図(その2)

土砂災害防止法施行令第二条の基準に該当する区域



土砂災害防止法
施行令第三条の
基準に該当する
区域



土砂等の堆積の高さが3mを超える区域
それ以外の区域



縮尺

1:2,000

自然現象
の種類

告示番号

告示年月日

急傾斜地の崩壊

箇所番号

箇所名

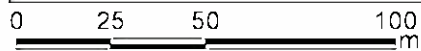
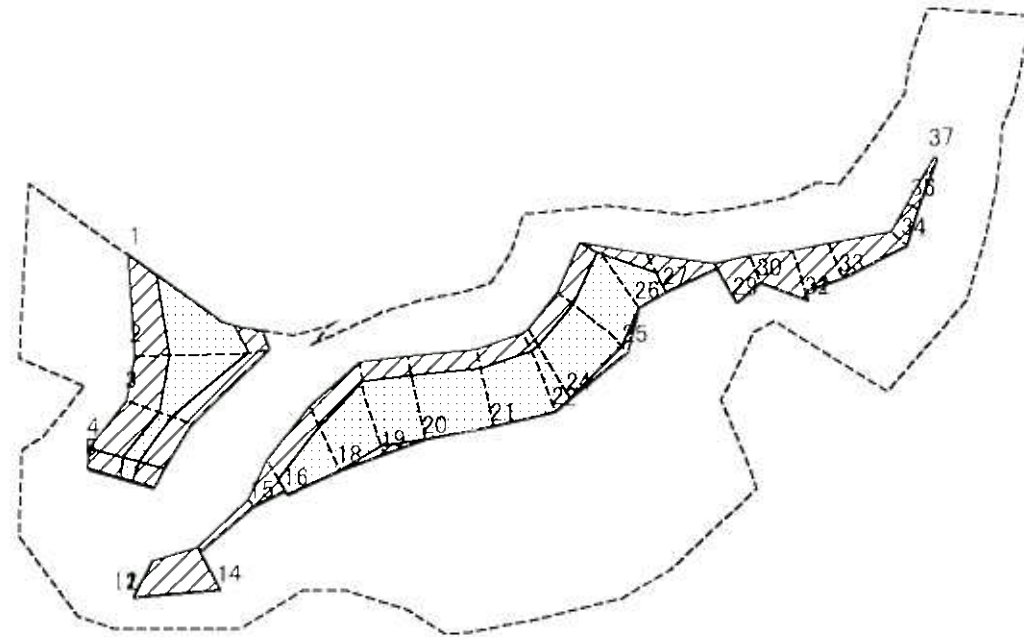
所在地

1541

加納(1)

富山県氷見市加納

土砂災害警戒区域等の指定の公示に係る図書(その2-2)



図中の数字は横断測線番号を示す

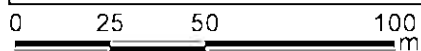
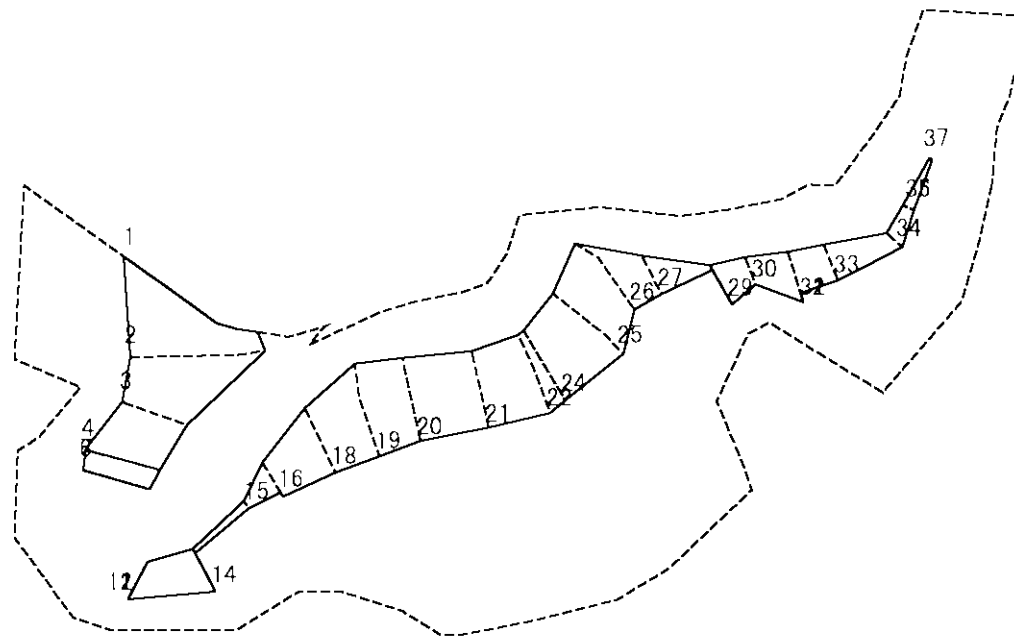
様式-2-2(急)
土砂災害特別警戒区域の区域区分図
(急傾斜地の崩壊に伴う土石等の移動により
建築物の地上部に作用すると想定される力)

土砂災害防止法施行令第2条の基準に該当する区域	
土砂災害防止法施行令第3条の基準に該当する区域	
それ以外の区域	

N	縮尺 1:2,000
告示番号	
告示年月日	

自然現象の種類	急傾斜地の崩壊	箇所番号	1541
告示番号		箇所名	加納(1)
告示年月日		所在地	富山県氷見市加納

土砂災害警戒区域等の指定の公示に係る図書(その2-3)



図中の数字は横断測線番号を示す

様式-2-3(急)
土砂災害特別警戒区域の区域区分図
(急傾斜地の崩壊に伴う土石等の堆積により
建築物の地上部に作用すると想定される力)

土砂災害防止法施行令第二条の基礎に該当する区域	
土砂災害防止法施行令第三条の基礎に該当する区域	
それ以外の区域	

N
縮尺
1:2,000

自然現象の種類	急傾斜地の崩壊	箇所番号	1541
告示番号		箇所名	加納(1)
告示年月日		所在地	富山県氷見市加納

土砂災害警戒区域等の指定の公示に係る図書(その3)

横断測線の区間	土石等の移動により建築物の地上部に作用すると想定される力				土石等の堆積により建築物の地上部に作用すると想定される力				横断測線の区間	土石等の移動により建築物の地上部に作用すると想定される力				土石等の堆積により建築物の地上部に作用すると想定される力			
	土石等の(移動)高さが1m以下の場合、土石等の移動による力が100kN/m ² を超える区域		それ以外の区域		土石等の堆積の高さが3mを超える区域		それ以外の区域			土石等の(移動)高さが1m以下の場合、土石等の移動による力が100kN/m ² を超える区域		それ以外の区域		土石等の堆積の高さが3mを超える区域		それ以外の区域	
	力の大きさのうち最大のもの (kN/m ²)	土石等の高さ (m)	力の大きさのうち最大のもの (kN/m ²)	土石等の高さ (m)	力の大きさのうち最大のもの (kN/m ²)	土石等の高さ (m)	力の大きさのうち最大のもの (kN/m ²)	土石等の高さ (m)		力の大きさのうち最大のもの (kN/m ²)	土石等の高さ (m)	力の大きさのうち最大のもの (kN/m ²)	土石等の高さ (m)	力の大きさのうち最大のもの (kN/m ²)	土石等の高さ (m)	力の大きさのうち最大のもの (kN/m ²)	土石等の高さ (m)
1 ~ 2	152.24	1.00	100.00	1.00	-	-	14.18	2.65	27 ~ 28	-	-	100.00	1.00	-	-	11.40	2.13
2 ~ 3	152.24	1.00	100.00	1.00	-	-	14.18	2.65	28 ~ 29	-	-	88.92	1.00	-	-	10.12	1.89
3 ~ 4	112.33	1.00	100.00	1.00	-	-	11.51	2.15	29 ~ 30	-	-	88.92	1.00	-	-	12.17	2.27
4 ~ 5	112.33	1.00	100.00	1.00	-	-	10.71	2.00	30 ~ 31	-	-	92.92	1.00	-	-	14.15	2.64
5 ~ 6	112.38	1.00	100.00	1.00	-	-	10.74	2.01	31 ~ 32	-	-	92.92	1.00	-	-	14.15	2.64
6 ~ 7	-	-	-	-	-	-	-	-	32 ~ 33	-	-	100.00	1.00	-	-	14.15	2.64
7 ~ 8	-	-	-	-	-	-	-	-	33 ~ 34	-	-	100.00	1.00	-	-	11.91	2.22
8 ~ 9	-	-	-	-	-	-	-	-	34 ~ 35	-	-	91.75	1.00	-	-	8.60	1.61
9 ~ 10	-	-	-	-	-	-	-	-	35 ~ 36	-	-	84.63	1.00	-	-	8.60	1.61
10 ~ 11	-	-	-	-	-	-	-	-	36 ~ 37	-	-	84.63	1.00	-	-	9.46	1.77
11 ~ 12	-	-	-	-	-	-	-	-	37 ~ 38	-	-	-	-	-	-	-	-
12 ~ 13	-	-	89.52	1.00	-	-	10.82	2.02	38 ~ 39	-	-	-	-	-	-	-	-
13 ~ 14	-	-	89.52	1.00	-	-	10.82	2.02	39 ~ 40	-	-	-	-	-	-	-	-
14 ~ 15	-	-	77.71	1.00	-	-	10.82	2.02									
15 ~ 16	-	-	100.00	1.00	-	-	10.42	1.95									
16 ~ 17	118.38	1.00	100.00	1.00	-	-	11.12	2.08									
17 ~ 18	140.00	1.00	100.00	1.00	-	-	11.88	2.22									
18 ~ 19	157.21	1.00	100.00	1.00	-	-	14.80	2.77									
19 ~ 20	157.21	1.00	100.00	1.00	-	-	14.95	2.79									
20 ~ 21	156.99	1.00	100.00	1.00	-	-	15.38	2.87									
21 ~ 22	156.88	1.00	100.00	1.00	-	-	15.38	2.87									
22 ~ 23	156.88	1.00	100.00	1.00	-	-	15.20	2.84									
23 ~ 24	156.21	1.00	100.00	1.00	-	-	15.20	2.84									
24 ~ 25	156.21	1.00	100.00	1.00	-	-	15.20	2.84									
25 ~ 26	156.02	1.00	100.00	1.00	-	-	14.83	2.77									
26 ~ 27	156.02	1.00	100.00	1.00	-	-	14.43	2.70									

様式-3(急) 建築物の構造の規制に必要な衝撃に関する事項	自然現象の種類	急傾斜地の崩壊	箇所番号	1541
	告示番号		箇所名	加納(1)
	告示年月日		所在地	富山県氷見市加納