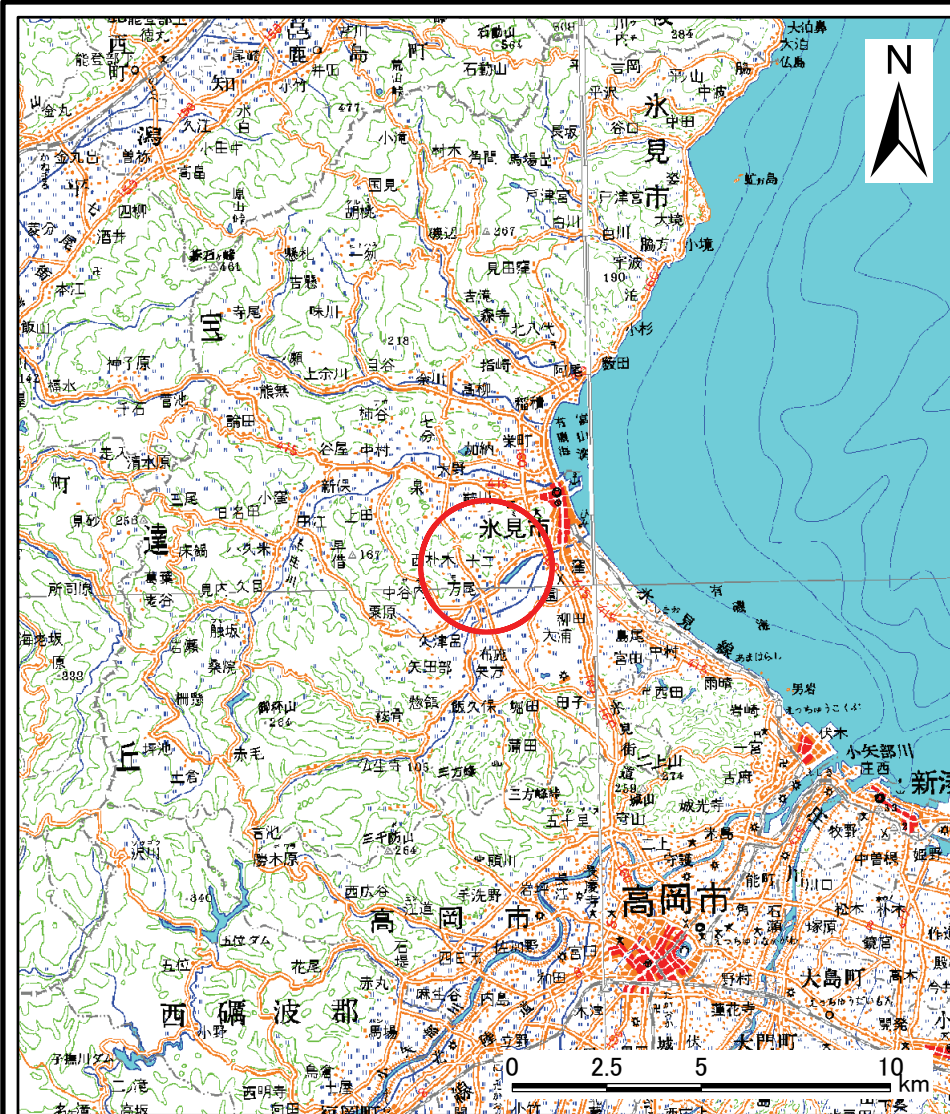
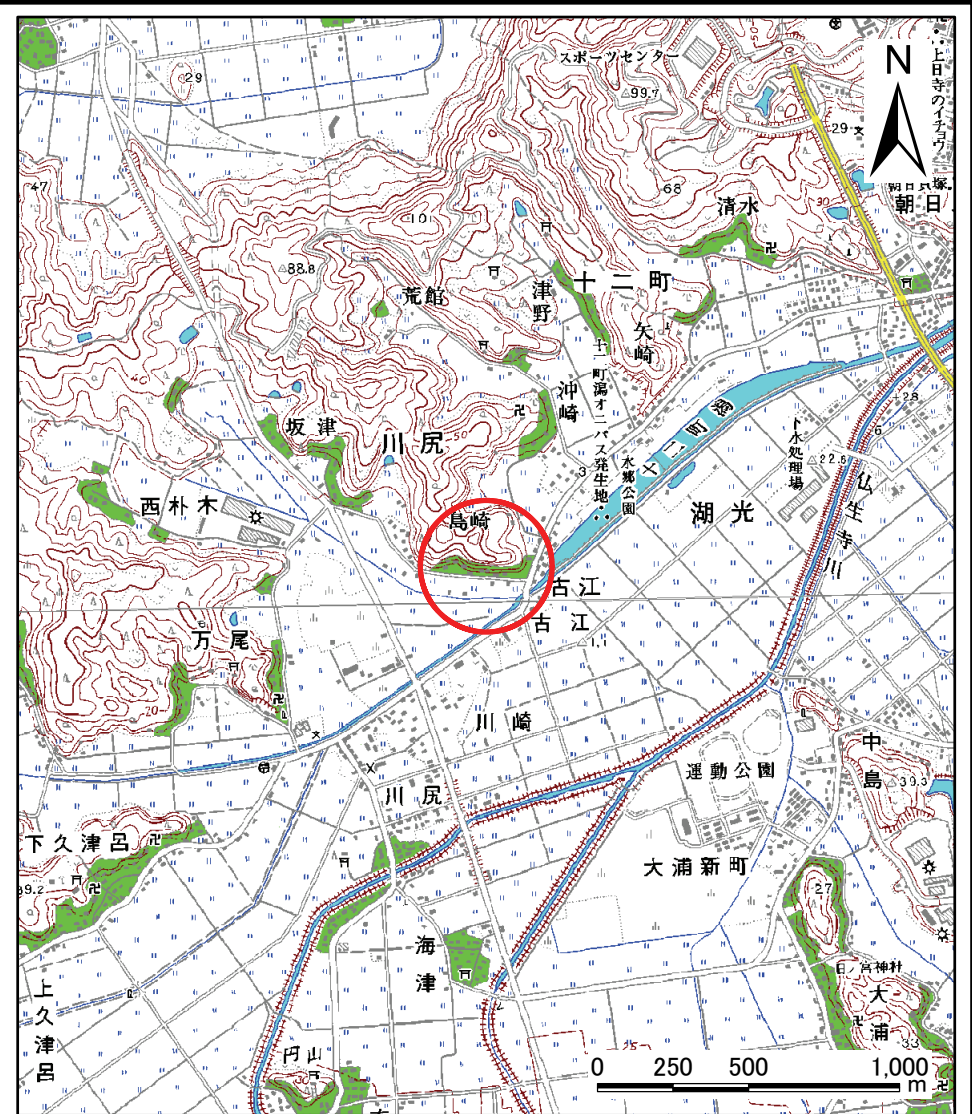


# 土砂災害警戒区域等の指定の公示に係る図書(その1)



(1/200,000)

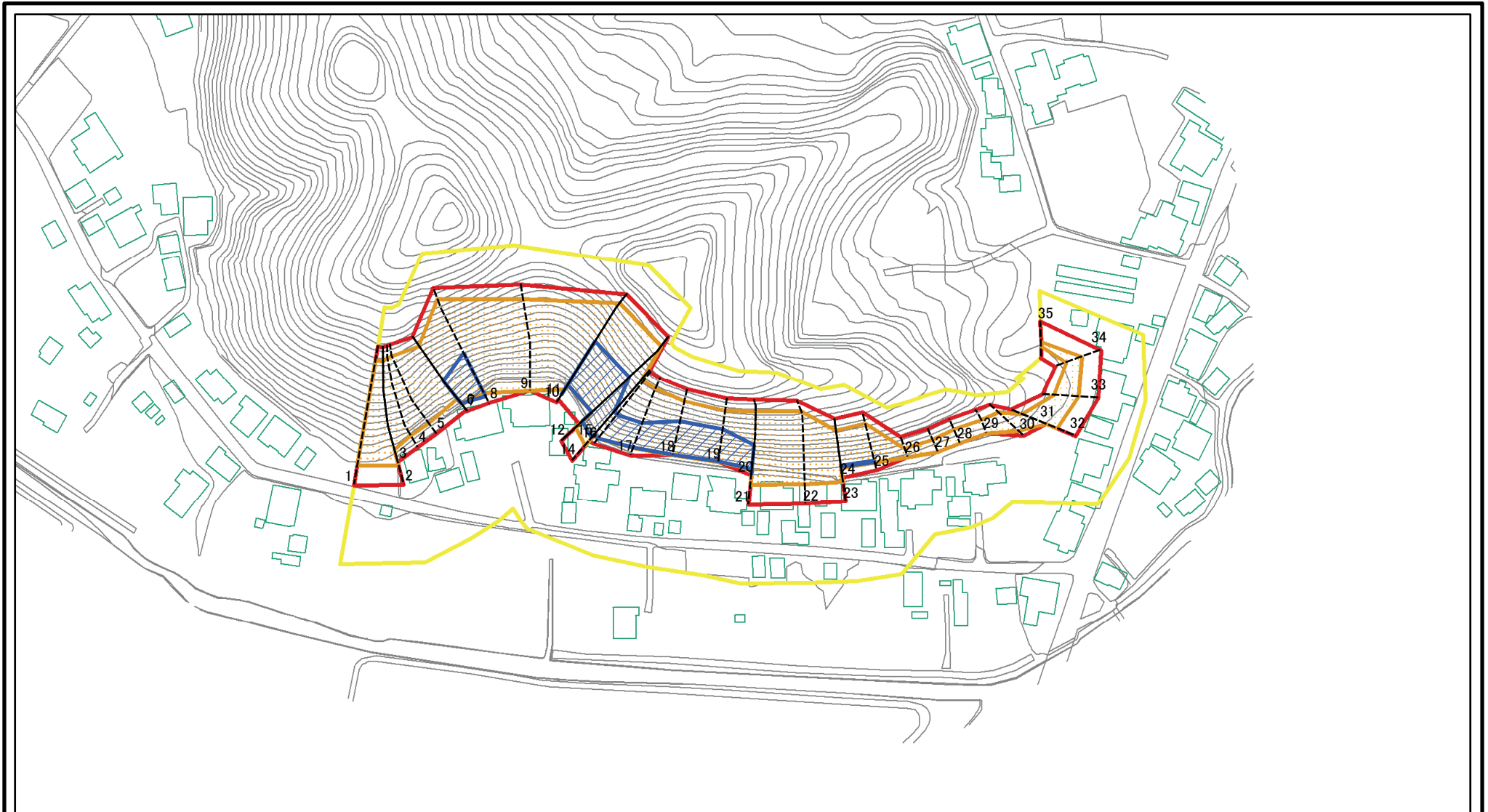


(1/25,000)

様式-1(急) 土砂災害警戒区域・土砂災害特別警戒区域 位置図	自然現象の種類	急傾斜地の崩壊
	箇所番号	1544
	箇所名	島崎(1)
	所在地	富山県氷見市十二町

この地図は、国土地理院長の承認を得て、同院発行の数値地図20000(地図画像)及び数値地図25000(地図画像)を複製したものである。(承認番号 平20業複、第729号)

# 土砂災害警戒区域等の指定の公示に係る図書(その2)



0 25 50 100  
m

図中の数字は横断測線番号を示す

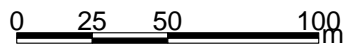
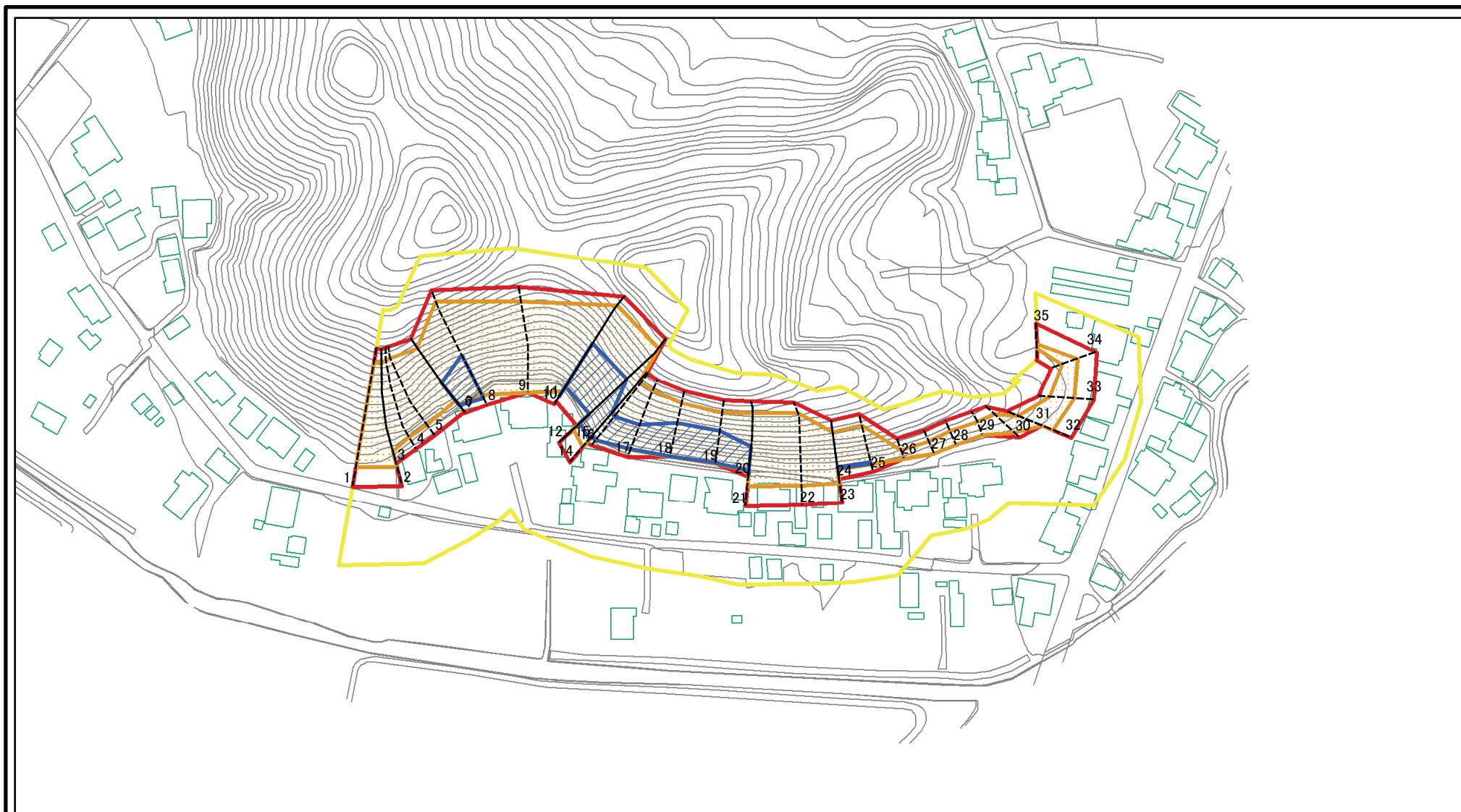
様式-2(急)  
土砂災害警戒区域・土砂災害特別警戒区域  
区域図(その1)

土砂災害防止法施行令第二条の基準に該当する区域	
土砂災害防止法施行令第三条の基準に該当する区域	
それ以外の区域	

	N
	縮尺
1:2,500	

自然現象の種類	急傾斜地の崩壊	箇所番号	1544
告示番号		箇所名	島崎(1)
告示年月日		所在地	富山県氷見市十二町

# 土砂災害警戒区域等の指定の公示に係る図書(その2-1)



図中の数字は横断測線番号を示す

様式-2-1(急)

土砂災害警戒区域・土砂災害特別警戒区域

区域図(その2)

土砂災害防止法施行令第二条の基準に該当する区域	
土砂災害防止法施行令第三条の基準に該当する区域	
土砂等の(移動)高さが1m以下の場合、土砂等の移動による力が100kN/mを超える区域	
土砂等の堆積の高さが3mを超える区域	
それ以外の区域	



縮尺

1:2,500

自然現象の種類

告示番号

告示年月日

急傾斜地の崩壊

箇所番号

箇所名

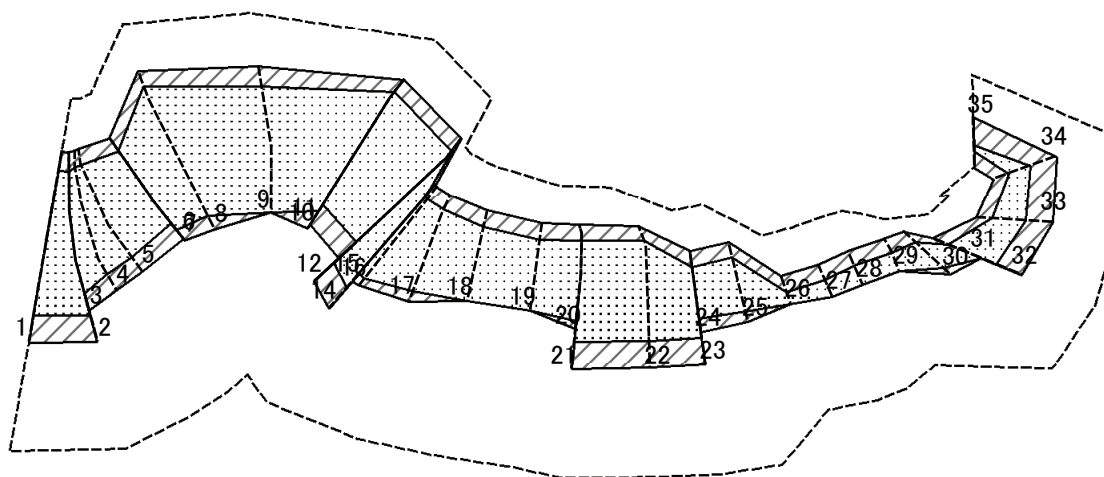
所在地

1544

島崎(1)

富山県氷見市十二町

# 土砂災害警戒区域等の指定の公示に係る図書(その2-2)



0 25 50 100m

図中の数字は横断測線番号を示す

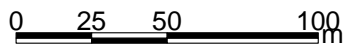
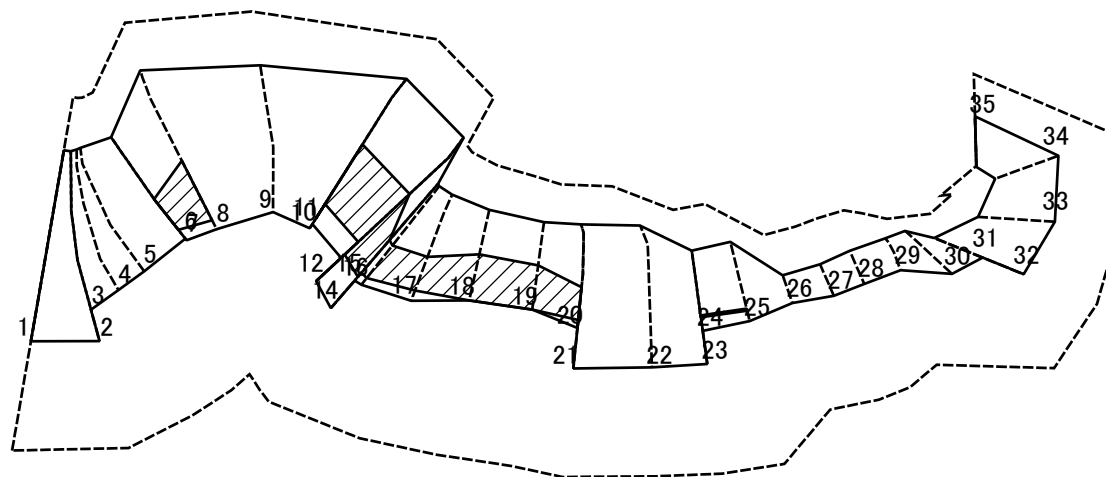
様式-2-2(急)  
土砂災害特別警戒区域の区域区分図  
(急傾斜地の崩壊に伴う土石等の移動により  
建築物の地上部に作用すると想定される力)

土砂災害防止法施行令第二条の基準に該当する区域	
土砂災害防止法施行令第三条の基準に該当する区域	
それ以外の区域	

N	
縮尺	
1:2,500	

自然現象の種類	急傾斜地の崩壊	箇所番号	1544
告示番号		箇所名	島崎(1)
告示年月日		所在地	富山県氷見市十二町

# 土砂災害警戒区域等の指定の公示に係る図書(その2-3)



図中の数字は横断測線番号を示す

様式-2-3(急)  
土砂災害特別警戒区域の区域区分図  
(急傾斜地の崩壊に伴う土石等の堆積により  
建築物の地上部に作用すると想定される力)

土砂災害防止法施行令第二条の基準に該当する区域	
土砂災害防止法施行令第三条の基準に該当する区域	
それ以外の区域	

N
縮尺
1:2,500

自然現象の種類	急傾斜地の崩壊
告示番号	
告示年月日	

箇所番号	1544
箇所名	島崎(1)
所在地	富山県氷見市十二町

## 土砂災害警戒区域等の指定の公示に係る図書(その3)

横断測線の区間	土石等の移動により建築物の地上部に作用すると想定される力				土石等の堆積により建築物の地上部に作用すると想定される力				横断測線の区間	土石等の移動により建築物の地上部に作用すると想定される力				土石等の堆積により建築物の地上部に作用すると想定される力			
	土石等の(移動)高さが1m以下の場合、土石等の移動による力が100kN/m <sup>2</sup> を超える区域		それ以外の区域		土石等の堆積の高さが3mを超える区域		それ以外の区域			土石等の(移動)高さが1m以下の場合、土石等の移動による力が100kN/m <sup>2</sup> を超える区域		それ以外の区域		土石等の堆積の高さが3mを超える区域		それ以外の区域	
	力の大きさのうち最大のもの(kN/m <sup>2</sup> )	土石等の高さ(m)	力の大きさのうち最大のもの(kN/m <sup>2</sup> )	土石等の高さ(m)	力の大きさのうち最大のもの(kN/m <sup>2</sup> )	土石等の高さ(m)	力の大きさのうち最大のもの(kN/m <sup>2</sup> )	土石等の高さ(m)		力の大きさのうち最大のもの(kN/m <sup>2</sup> )	土石等の高さ(m)	力の大きさのうち最大のもの(kN/m <sup>2</sup> )	土石等の高さ(m)	力の大きさのうち最大のもの(kN/m <sup>2</sup> )	土石等の高さ(m)	力の大きさのうち最大のもの(kN/m <sup>2</sup> )	土石等の高さ(m)
1 ~ 2	161.1	1.0	100.0	1.0	-	-	15.64	2.9	27 ~ 28	131.9	1.0	100.0	1.0	-	-	13.55	2.5
2 ~ 3	161.1	1.0	100.0	1.0	-	-	15.64	2.9	28 ~ 29	131.9	1.0	100.0	1.0	-	-	13.26	2.5
3 ~ 4	166.0	1.0	100.0	1.0	-	-	16.05	3.0	29 ~ 30	149.6	1.0	100.0	1.0	-	-	15.60	2.9
4 ~ 5	169.9	1.0	100.0	1.0	16.71	3.1	16.05	3.0	30 ~ 31	149.6	1.0	100.0	1.0	-	-	15.60	2.9
5 ~ 6	169.9	1.0	100.0	1.0	17.18	3.2	16.05	3.0	31 ~ 32	146.6	1.0	100.0	1.0	-	-	12.29	2.3
6 ~ 7	171.6	1.0	100.0	1.0	17.18	3.2	16.05	3.0	32 ~ 33	146.6	1.0	100.0	1.0	-	-	13.08	2.4
7 ~ 8	174.4	1.0	100.0	1.0	19.38	3.6	16.05	3.0	33 ~ 34	137.1	1.0	100.0	1.0	-	-	13.86	2.6
8 ~ 9	174.4	1.0	100.0	1.0	-	-	16.05	3.0	34 ~ 35	128.0	1.0	100.0	1.0	-	-	13.86	2.6
9 ~ 10	174.5	1.0	100.0	1.0	-	-	16.05	3.0	~								
10 ~ 11	174.5	1.0	100.0	1.0	19.44	3.6	16.05	3.0	~								
11 ~ 12	174.2	1.0	100.0	1.0	19.49	3.6	16.05	3.0	~								
12 ~ 13	175.3	1.0	100.0	1.0	19.49	3.6	16.05	3.0	~								
13 ~ 14	175.3	1.0	100.0	1.0	19.49	3.6	16.05	3.0	~								
14 ~ 15	173.3	1.0	100.0	1.0	17.32	3.2	16.05	3.0	~								
15 ~ 16	172.6	1.0	100.0	1.0	17.32	3.2	16.05	3.0	~								
16 ~ 17	171.9	1.0	100.0	1.0	18.07	3.4	16.05	3.0	~								
17 ~ 18	171.3	1.0	100.0	1.0	18.82	3.5	16.05	3.0	~								
18 ~ 19	167.3	1.0	100.0	1.0	19.15	3.6	16.05	3.0	~								
19 ~ 20	169.1	1.0	100.0	1.0	19.15	3.6	16.05	3.0	~								
20 ~ 21	170.7	1.0	100.0	1.0	18.52	3.5	16.05	3.0	~								
21 ~ 22	170.7	1.0	100.0	1.0	-	-	16.05	3.0	~								
22 ~ 23	170.5	1.0	100.0	1.0	-	-	15.16	2.8	~								
23 ~ 24	161.6	1.0	100.0	1.0	-	-	16.05	3.0	~								
24 ~ 25	159.8	1.0	100.0	1.0	17.41	3.3	16.05	3.0	~								
25 ~ 26	159.8	1.0	100.0	1.0	-	-	16.05	3.0	~								
26 ~ 27	129.6	1.0	100.0	1.0	-	-	14.28	2.7	~								

様式-3(急) 建築物の構造の規制に必要な衝撃に関する事項	自然現象の種類	急傾斜地の崩壊	箇所番号	1544
	告示番号		箇所名	島崎(1)
	告示年月日		所在地	富山県氷見市十二町