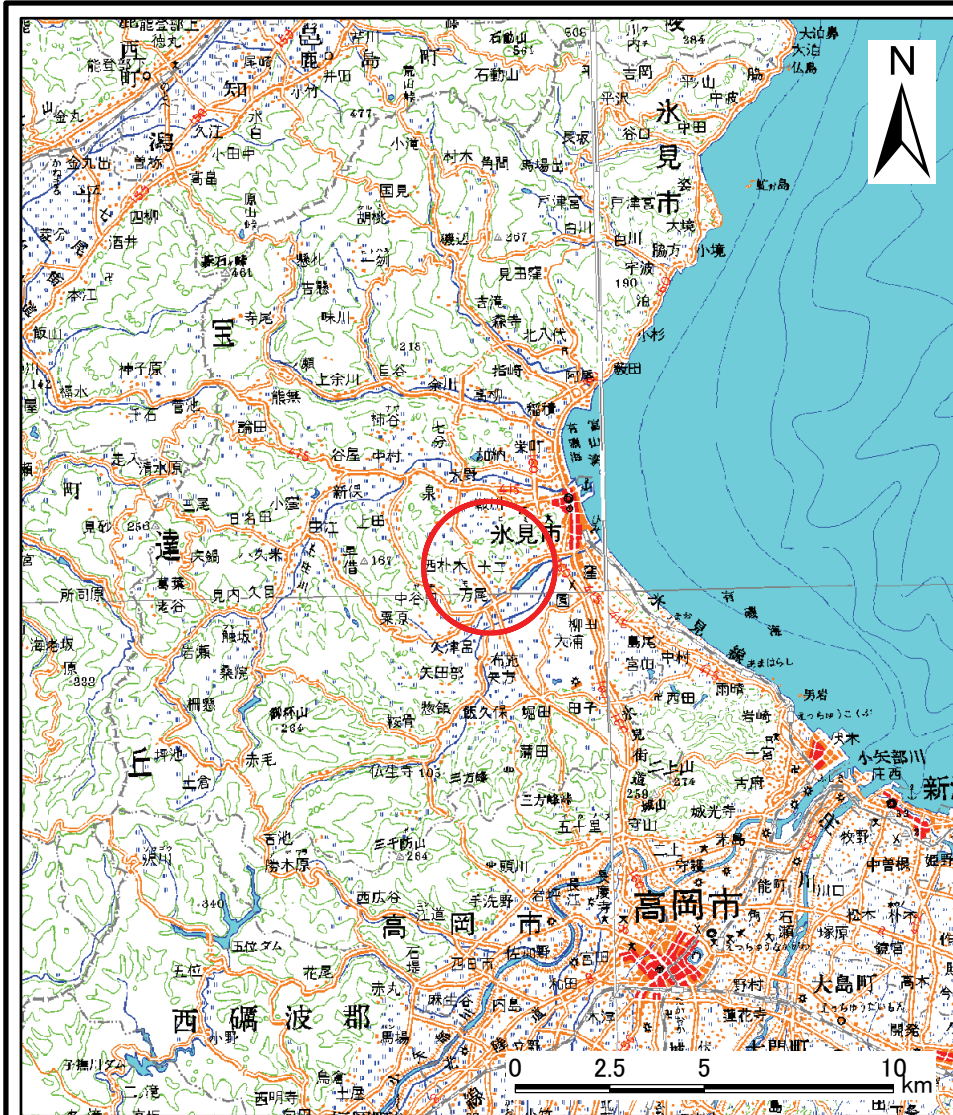
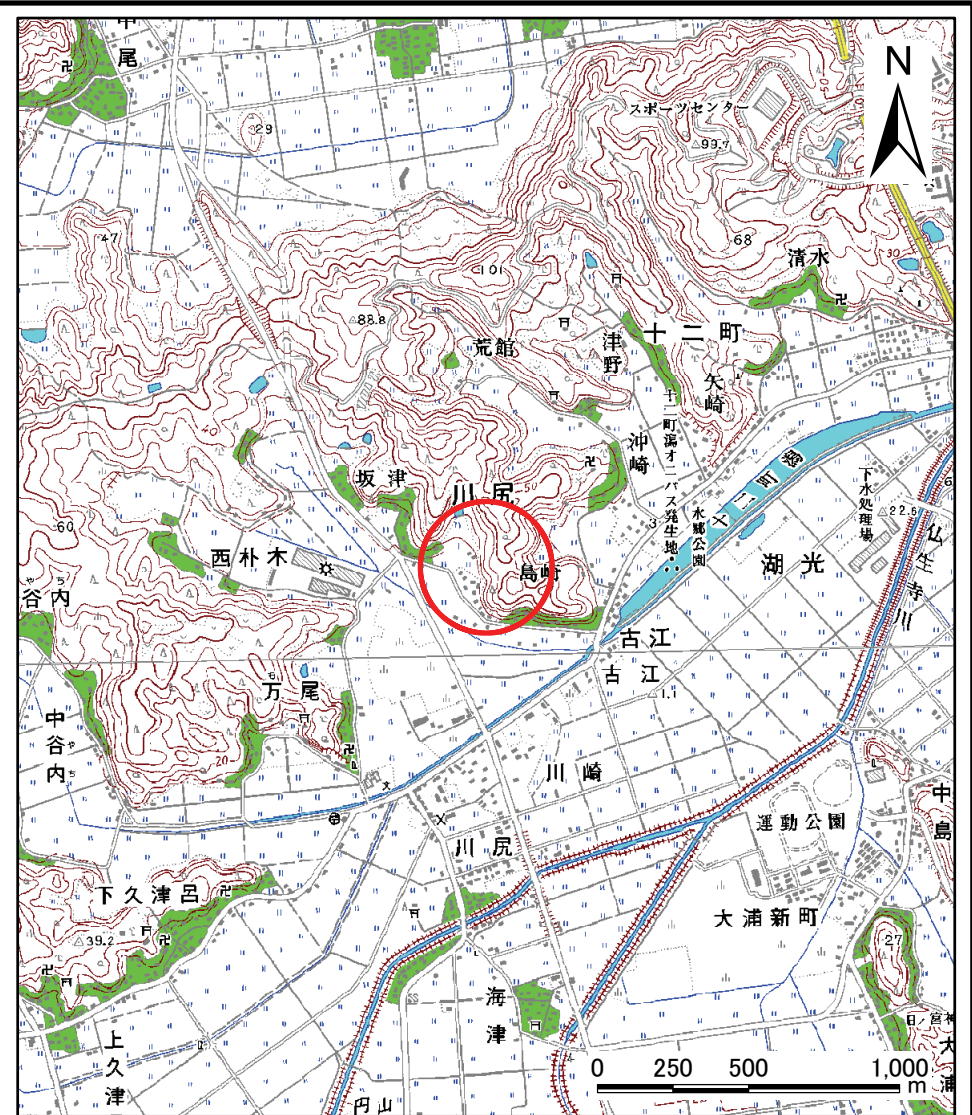


土砂災害警戒区域等の指定の公示に係る図書(その1)



(1/200,000)

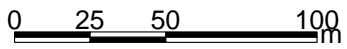
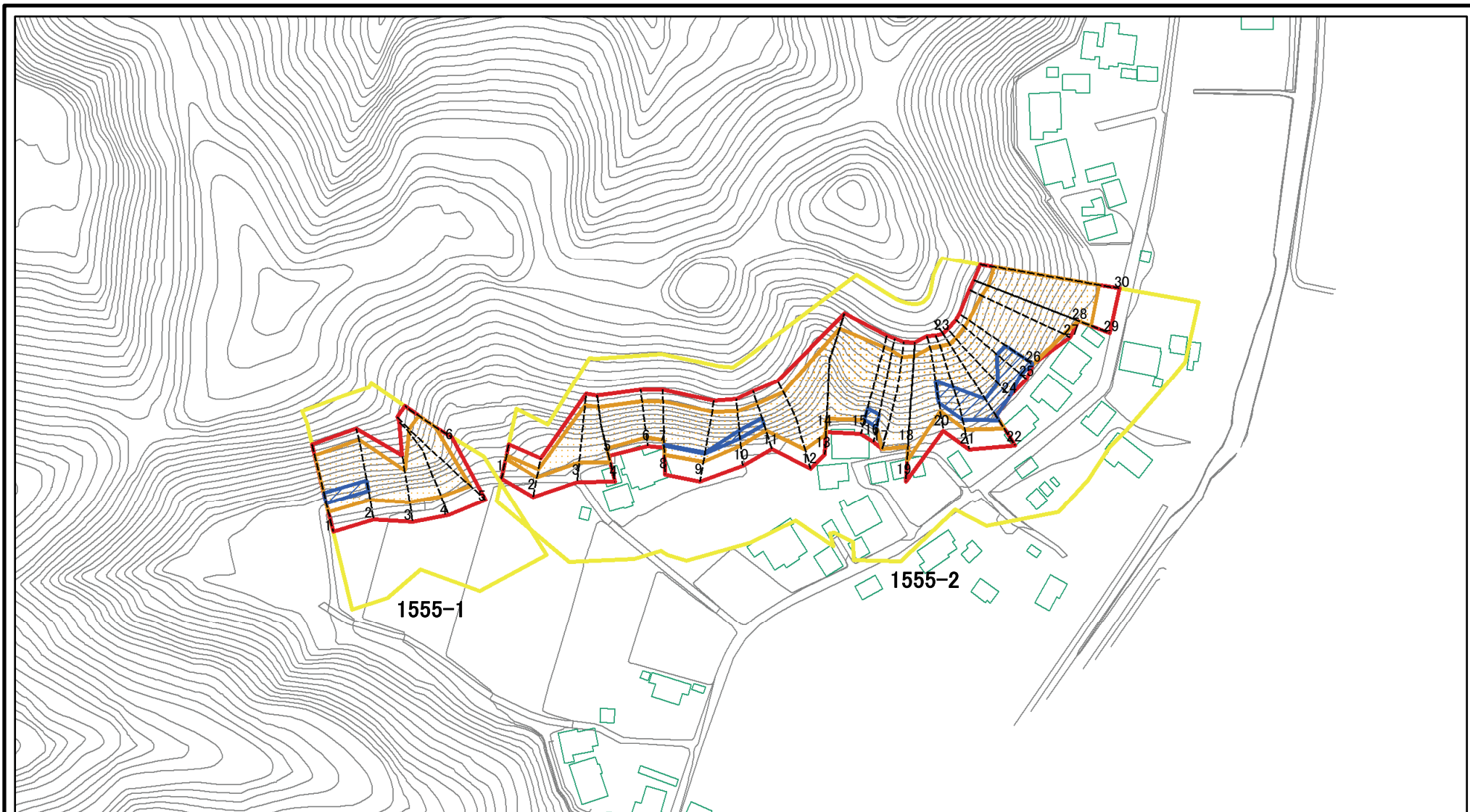


(1/25,000)

| | | |
|---------------------------------------|---------|-----------|
| 様式-1(急) 土砂災害警戒区域・土砂災害特別警戒区域 位置図 | 自然現象の種類 | 急傾斜地の崩壊 |
| | 箇所番号 | 1555 |
| | 箇所名 | 坂津(3) |
| | 所在地 | 富山県氷見市十二町 |

この地図は、国土地理院長の承認を得て、同院発行の数値地図20000(地図画像)及び数値地図25000(地図画像)を複製したものである。(承認番号 平20業複、第729号)

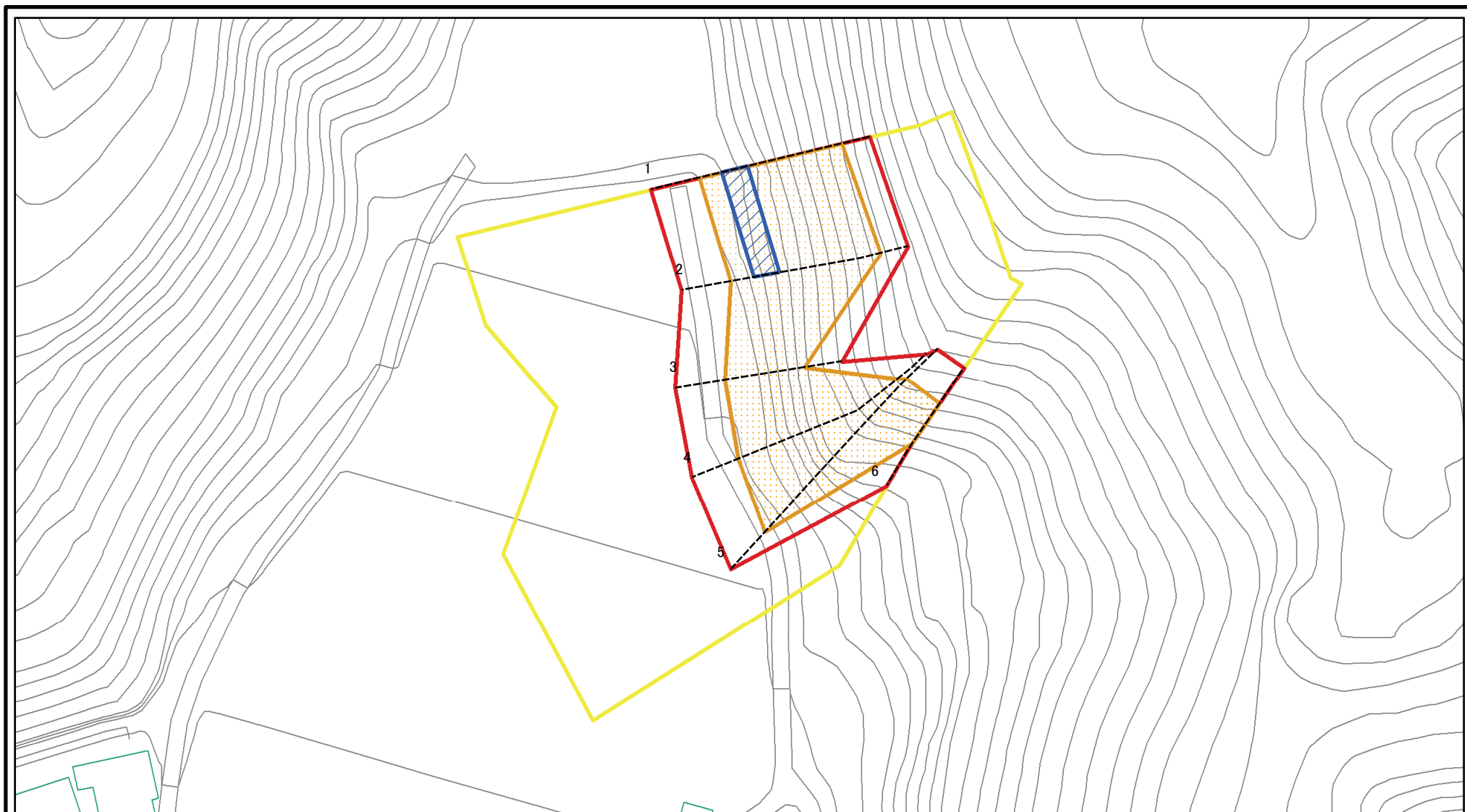
土砂災害警戒区域等の指定の公示に係る図書(その2)



図中の数字は横断測線番号を示す

| | | | | | | | |
|--|---|--|--------------------|---------|---------|-----------|-------|
| 様式-2(急) 土砂災害警戒区域・土砂災害特別警戒区域 区域図(その1) | 土砂災害防止法施行令第二条の基準に該当する区域 | | z 縮尺 1:2,500 | 自然現象の種類 | 急傾斜地の崩壊 | 箇所番号 | 1555 |
| | 土砂災害防止法施行令第三条の基準に該当する区域 | | | 告示番号 | | 箇所名 | 坂津(3) |
| | 土砂等の(移動)高さが1m以下の場合、土砂等の移動による力が100kN/mを超える区域 | | 告示年月日 | | 所在地 | 富山県氷見市十二町 | |
| | 土砂等の堆積の高さが3mを超える区域 | | | | | | |
| | それ以外の区域 | | | | | | |

土砂災害警戒区域等の指定の公示に係る図書(その2-1)



図中の数字は横断測線番号を示す

様式-2-1(急)

土砂災害警戒区域・土砂災害特別警戒区域

区域図(その2)

| | |
|---|--|
| 土砂災害防止法施行令第二条の基準に該当する区域 | |
| 土砂災害防止法施行令第三条の基準に該当する区域 | |
| 土砂等の(移動)高さが1m以下の場合、土砂等の移動による力が100kN/mを超える区域 | |
| 土砂等の堆積の高さが3mを超える区域 | |
| それ以外の区域 | |



縮尺
1:1,000

自然現象の種類

告示番号

告示年月日

急傾斜地の崩壊

箇所番号

箇所名

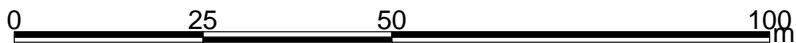
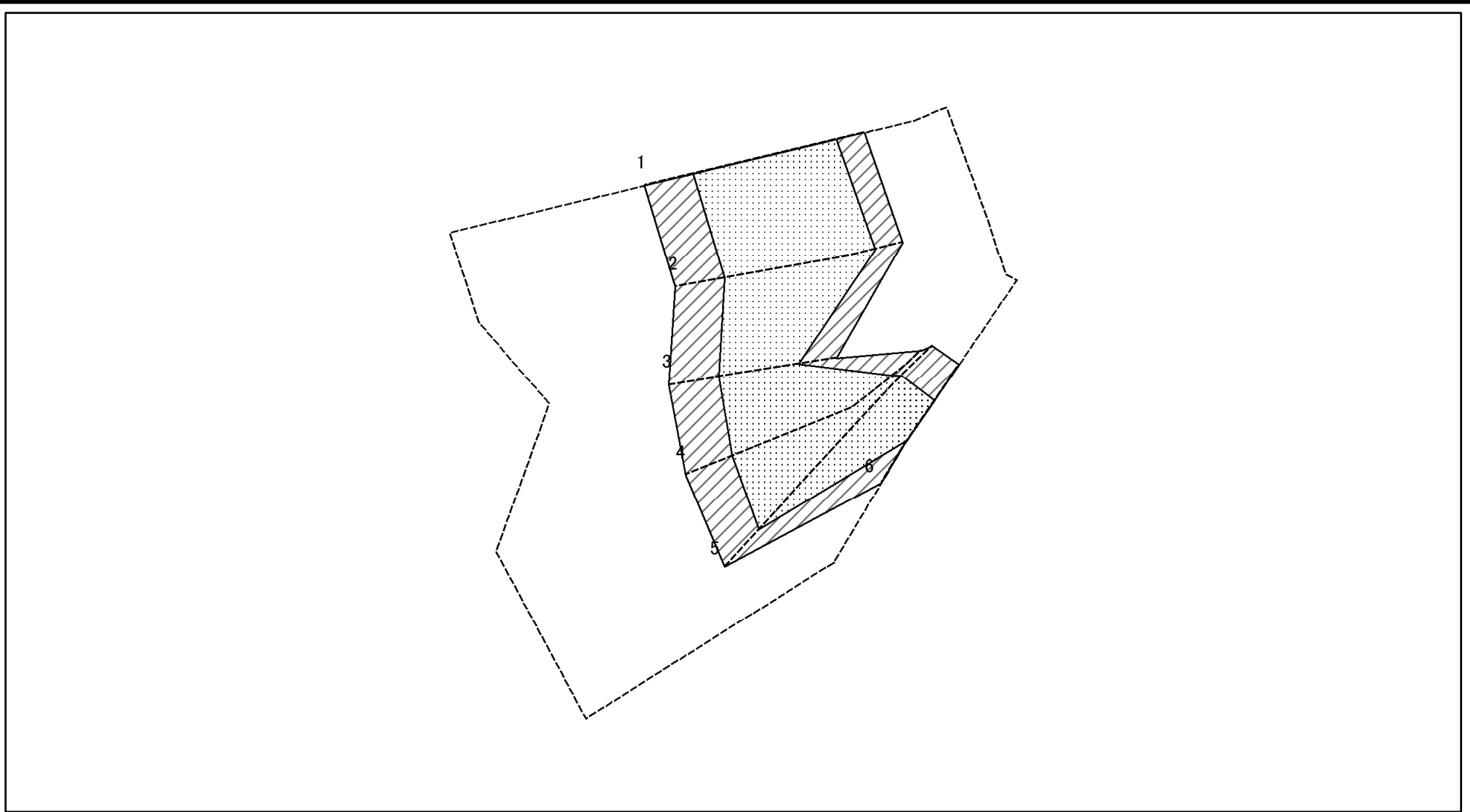
所在地

1555-1

坂津(3)

富山県水見市十二町

土砂災害警戒区域等の指定の公示に係る図書(その2-2)



図中の数字は横断測線番号を示す

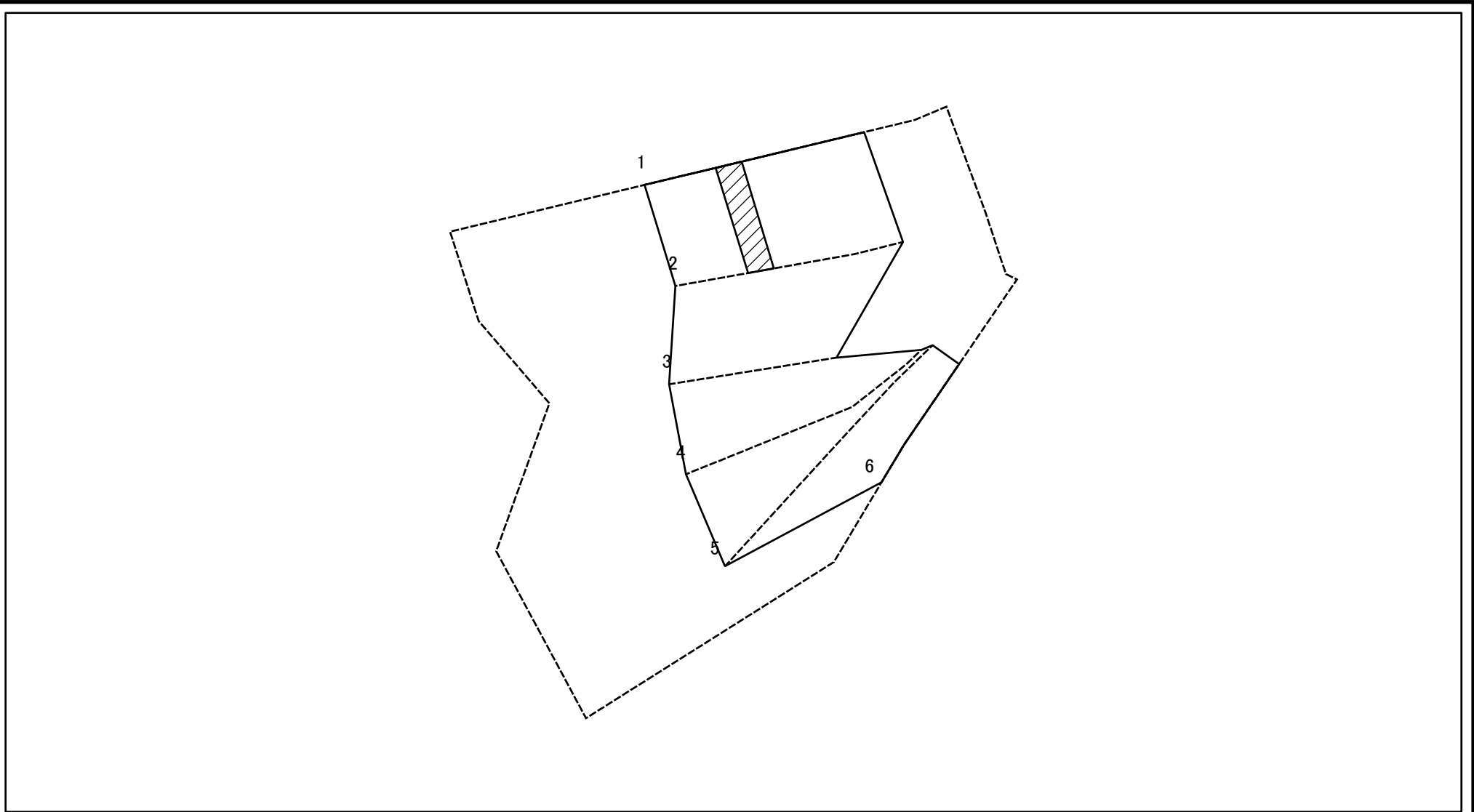
様式-2-2(急)
土砂災害特別警戒区域の区域区分図
(急傾斜地の崩壊に伴う土石等の移動により
建築物の地上部に作用すると想定される力)

| | |
|-------------------------|--|
| 土砂災害防止法施行令第二条の基準に該当する区域 | |
| 土砂災害防止法施行令第三条の基準に該当する区域 | |
| それ以外の区域 | |

| | |
|----|---|
| 縮尺 | N |
| | |

| | | | |
|---------|---------|------|-----------|
| 自然現象の種類 | 急傾斜地の崩壊 | 箇所番号 | 1555-1 |
| 告示番号 | | 箇所名 | 坂津(3) |
| 告示年月日 | | 所在地 | 富山県氷見市十二町 |

土砂災害警戒区域等の指定の公示に係る図書(その2-3)



図中の数字は横断測線番号を示す

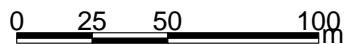
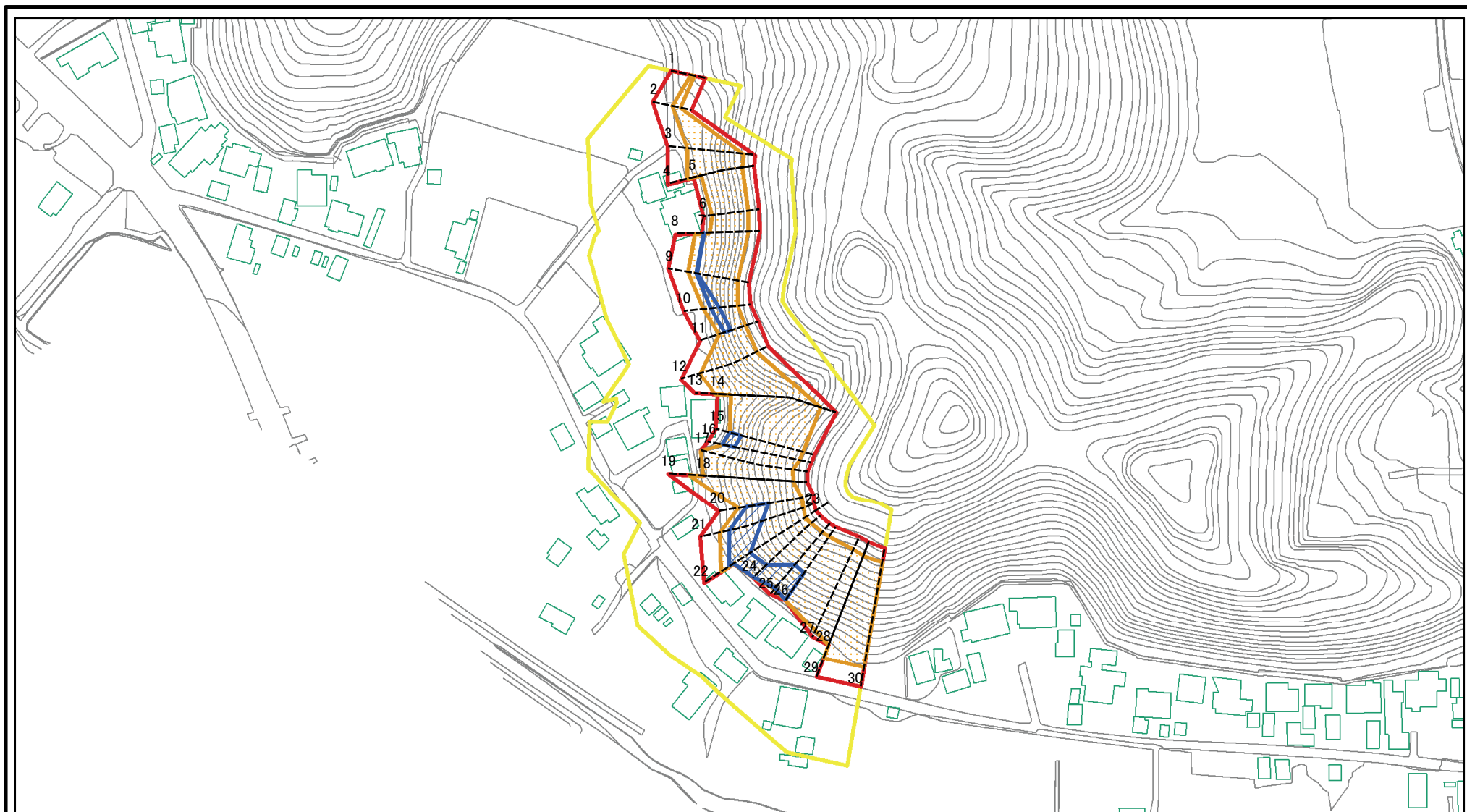
様式-2-3(急)
土砂災害特別警戒区域の区域区分図
(急傾斜地の崩壊に伴う土石等の堆積により
建築物の地上部に作用すると想定される力)

| | |
|-------------------------|--|
| 土砂災害防止法施行令第二条の基準に該当する区域 | |
| 土砂災害防止法施行令第三条の基準に該当する区域 | |
| それ以外の区域 | |

| | |
|---------|--|
| N | |
| 縮尺 | |
| 1:1,000 | |

| | | | |
|---------|---------|------|-----------|
| 自然現象の種類 | 急傾斜地の崩壊 | 箇所番号 | 1555-1 |
| 告示番号 | | 箇所名 | 坂津(3) |
| 告示年月日 | | 所在地 | 富山県氷見市十二町 |

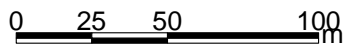
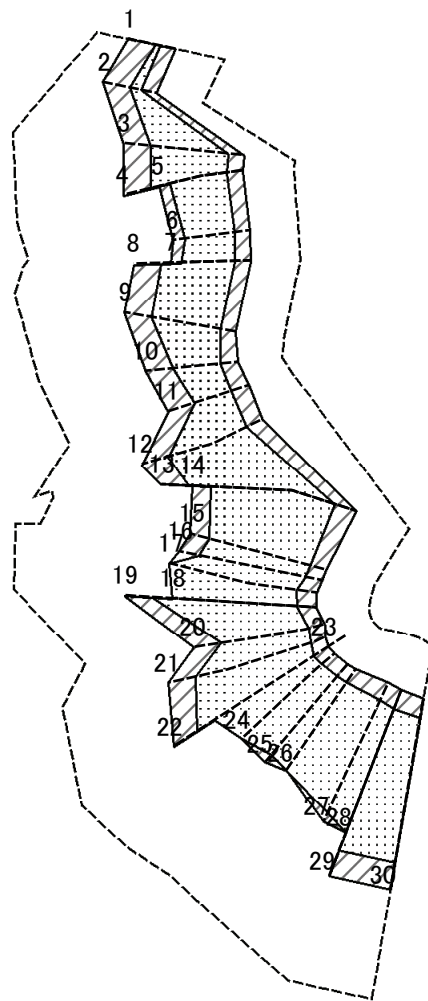
土砂災害警戒区域等の指定の公示に係る図書(その2-1)



図中の数字は横断測線番号を示す

| | | | | | | | |
|---|-------------------------|--|--------------------|---------|---------|------|-----------|
| 様式-2-1(急) 土砂災害警戒区域・土砂災害特別警戒区域 区域図(その2) | 土砂災害防止法施行令第二条の基準に該当する区域 | | N 縮尺 1:2,500 | 自然現象の種類 | 急傾斜地の崩壊 | 箇所番号 | 1555-2 |
| | 土砂災害防止法施行令第三条の基準に該当する区域 | | | 告示番号 | | 箇所名 | 坂津(3) |
| | それ以外の区域 | | | 告示年月日 | | 所在地 | 富山県水見市十二町 |

土砂災害警戒区域等の指定の公示に係る図書(その2-2)



図中の数字は横断測線番号を示す

様式-2-2(急)
土砂災害特別警戒区域の区域区分図
(急傾斜地の崩壊に伴う土石等の移動により
建築物の地上部に作用すると想定される力)

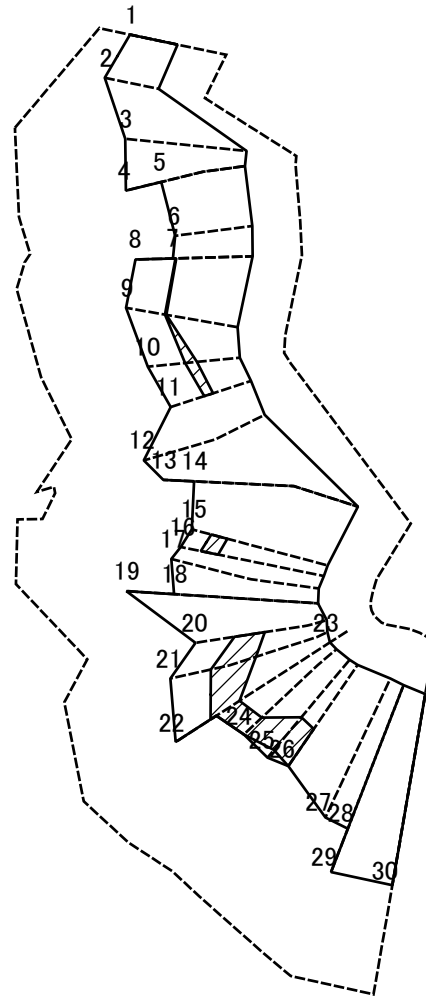
| | | |
|-------------------------------------|---|--|
| 土砂災害防止法施行令第二条の基準に該当する区域 | | |
| 土砂災害防止法 施行令第三条の 基準に該当する 区域 | 土石等の(移動)高さが1m以下の場合、 土石等の移動による力が100kN/m ² を超える区域 | |
| | それ以外の区域 | |

| | |
|---------|----|
| N | 縮尺 |
| 1:2,500 | |

| | |
|-------------|---------|
| 自然現象 の種類 | 急傾斜地の崩壊 |
| 告示番号 | |
| 告示年月日 | |

| | |
|------|-----------|
| 箇所番号 | 1555-2 |
| 箇所名 | 坂津(3) |
| 所在地 | 富山県氷見市十二町 |

土砂災害警戒区域等の指定の公示に係る図書(その2-3)



0 25 50 100m

図中の数字は横断測線番号を示す

様式-2-3(急)
土砂災害特別警戒区域の区域区分図
(急傾斜地の崩壊に伴う土石等の堆積により
建築物の地上部に作用すると想定される力)

| | |
|-------------------------|--|
| 土砂災害防止法施行令第二条の基準に該当する区域 | |
| 土砂災害防止法施行令第三条の基準に該当する区域 | |
| それ以外の区域 | |

N
縮尺
1:2,500

| | | | |
|---------|---------|------|-----------|
| 自然現象の種類 | 急傾斜地の崩壊 | 箇所番号 | 1555-2 |
| 告示番号 | | 箇所名 | 坂津(3) |
| 告示年月日 | | 所在地 | 富山県氷見市十二町 |

土砂災害警戒区域等の指定の公示に係る図書(その3)

| 横断測線の区間 | 土石等の移動により建築物の地上部に作用すると想定される力 | | | | 土石等の堆積により建築物の地上部に作用すると想定される力 | | | | 横断測線の区間 | 土石等の移動により建築物の地上部に作用すると想定される力 | | | | 土石等の堆積により建築物の地上部に作用すると想定される力 | | | |
|---------|---|---------------|---------------------------------------|---------------|---------------------------------------|---------------|---------------------------------------|---------------|---------|---|---------------|---------------------------------------|---------------|---------------------------------------|---------------|---------------------------------------|---------------|
| | 土石等の(移動)高さが1m以下の場合、土石等の移動による力が100kN/m ² を超える区域 | | それ以外の区域 | | 土石等の堆積の高さが3mを超える区域 | | それ以外の区域 | | | 土石等の(移動)高さが1m以下の場合、土石等の移動による力が100kN/m ² を超える区域 | | それ以外の区域 | | 土石等の堆積の高さが3mを超える区域 | | それ以外の区域 | |
| | 力の大きさのうち最大のもの (kN/m ²) | 土石等の高さ (m) | 力の大きさのうち最大のもの (kN/m ²) | 土石等の高さ (m) | 力の大きさのうち最大のもの (kN/m ²) | 土石等の高さ (m) | 力の大きさのうち最大のもの (kN/m ²) | 土石等の高さ (m) | | 力の大きさのうち最大のもの (kN/m ²) | 土石等の高さ (m) | 力の大きさのうち最大のもの (kN/m ²) | 土石等の高さ (m) | 力の大きさのうち最大のもの (kN/m ²) | 土石等の高さ (m) | 力の大きさのうち最大のもの (kN/m ²) | 土石等の高さ (m) |
| 1 ~ 2 | 114.6 | 1.0 | 100.0 | 1.0 | - | - | 12.47 | 2.3 | 27 ~ 28 | 162.4 | 1.0 | 100.0 | 1.0 | - | - | 15.78 | 2.9 |
| 2 ~ 3 | 160.3 | 1.0 | 100.0 | 1.0 | - | - | 16.05 | 3.0 | 28 ~ 29 | 157.1 | 1.0 | 100.0 | 1.0 | - | - | 15.34 | 2.9 |
| 3 ~ 4 | 160.3 | 1.0 | 100.0 | 1.0 | - | - | 16.05 | 3.0 | 29 ~ 30 | 160.7 | 1.0 | 100.0 | 1.0 | - | - | 15.60 | 2.9 |
| 4 ~ 5 | 158.1 | 1.0 | 100.0 | 1.0 | - | - | 14.19 | 2.7 | ~ | | | | | | | | |
| 5 ~ 6 | 156.2 | 1.0 | 100.0 | 1.0 | - | - | 15.04 | 2.8 | ~ | | | | | | | | |
| 6 ~ 7 | 156.7 | 1.0 | 100.0 | 1.0 | - | - | 15.04 | 2.8 | ~ | | | | | | | | |
| 7 ~ 8 | 160.1 | 1.0 | 100.0 | 1.0 | - | - | 16.05 | 3.0 | ~ | | | | | | | | |
| 8 ~ 9 | 160.1 | 1.0 | 100.0 | 1.0 | 16.70 | 3.1 | 16.05 | 3.0 | ~ | | | | | | | | |
| 9 ~ 10 | 160.0 | 1.0 | 100.0 | 1.0 | 16.70 | 3.1 | 16.05 | 3.0 | ~ | | | | | | | | |
| 10 ~ 11 | 147.5 | 1.0 | 100.0 | 1.0 | 17.08 | 3.2 | 16.05 | 3.0 | ~ | | | | | | | | |
| 11 ~ 12 | 156.9 | 1.0 | 100.0 | 1.0 | - | - | 16.05 | 3.0 | ~ | | | | | | | | |
| 12 ~ 13 | 156.9 | 1.0 | 100.0 | 1.0 | - | - | 15.40 | 2.9 | ~ | | | | | | | | |
| 13 ~ 14 | 154.1 | 1.0 | 100.0 | 1.0 | - | - | 15.17 | 2.8 | ~ | | | | | | | | |
| 14 ~ 15 | 167.7 | 1.0 | 100.0 | 1.0 | - | - | 16.05 | 3.0 | ~ | | | | | | | | |
| 15 ~ 16 | 167.7 | 1.0 | 100.0 | 1.0 | 16.49 | 3.1 | 16.05 | 3.0 | ~ | | | | | | | | |
| 16 ~ 17 | 165.7 | 1.0 | 100.0 | 1.0 | - | - | 16.05 | 3.0 | ~ | | | | | | | | |
| 17 ~ 18 | 161.3 | 1.0 | 100.0 | 1.0 | - | - | 15.70 | 2.9 | ~ | | | | | | | | |
| 18 ~ 19 | 162.0 | 1.0 | 100.0 | 1.0 | - | - | 15.70 | 2.9 | ~ | | | | | | | | |
| 19 ~ 20 | 167.9 | 1.0 | 100.0 | 1.0 | - | - | 16.05 | 3.0 | ~ | | | | | | | | |
| 20 ~ 21 | 172.6 | 1.0 | 100.0 | 1.0 | 18.50 | 3.5 | 16.05 | 3.0 | ~ | | | | | | | | |
| 21 ~ 22 | 172.6 | 1.0 | 100.0 | 1.0 | 17.15 | 3.2 | 16.05 | 3.0 | ~ | | | | | | | | |
| 22 ~ 23 | 167.9 | 1.0 | 100.0 | 1.0 | 16.24 | 3.0 | 16.05 | 3.0 | ~ | | | | | | | | |
| 23 ~ 24 | 170.0 | 1.0 | 100.0 | 1.0 | 16.66 | 3.1 | 16.05 | 3.0 | ~ | | | | | | | | |
| 24 ~ 25 | 172.3 | 1.0 | 100.0 | 1.0 | 17.22 | 3.2 | 16.05 | 3.0 | ~ | | | | | | | | |
| 25 ~ 26 | 172.3 | 1.0 | 100.0 | 1.0 | 17.22 | 3.2 | 16.05 | 3.0 | ~ | | | | | | | | |
| 26 ~ 27 | 171.7 | 1.0 | 100.0 | 1.0 | - | - | 16.05 | 3.0 | ~ | | | | | | | | |

| | | | | |
|--------------------------------------|---------|---------|------|-----------|
| 様式-3(急) 建築物の構造の規制に必要な衝撃に関する事項 | 自然現象の種類 | 急傾斜地の崩壊 | 箇所番号 | 1555-2 |
| | 告示番号 | | 箇所名 | 坂津(3) |
| | 告示年月日 | | 所在地 | 富山県氷見市十二町 |