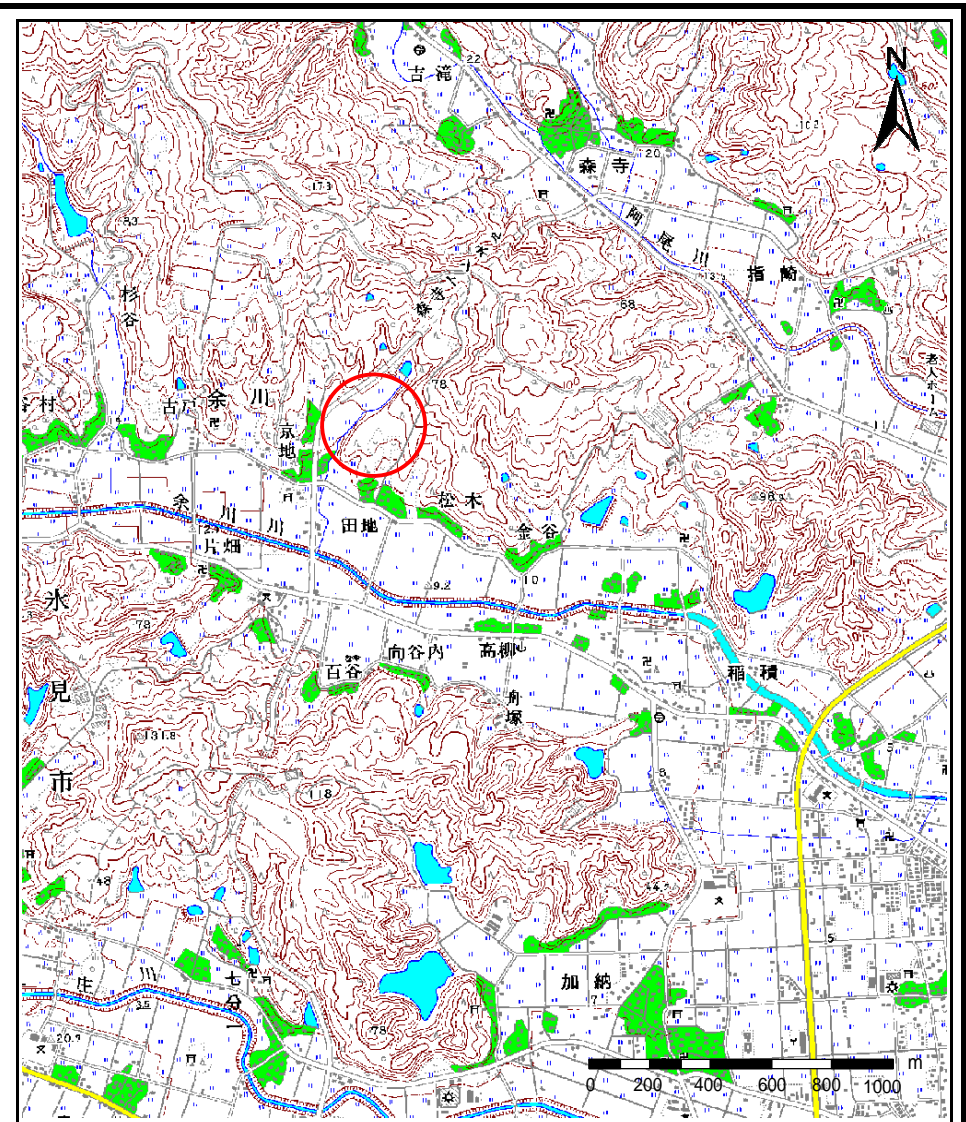


土砂災害警戒区域等の指定の公示に係る図書(その1)

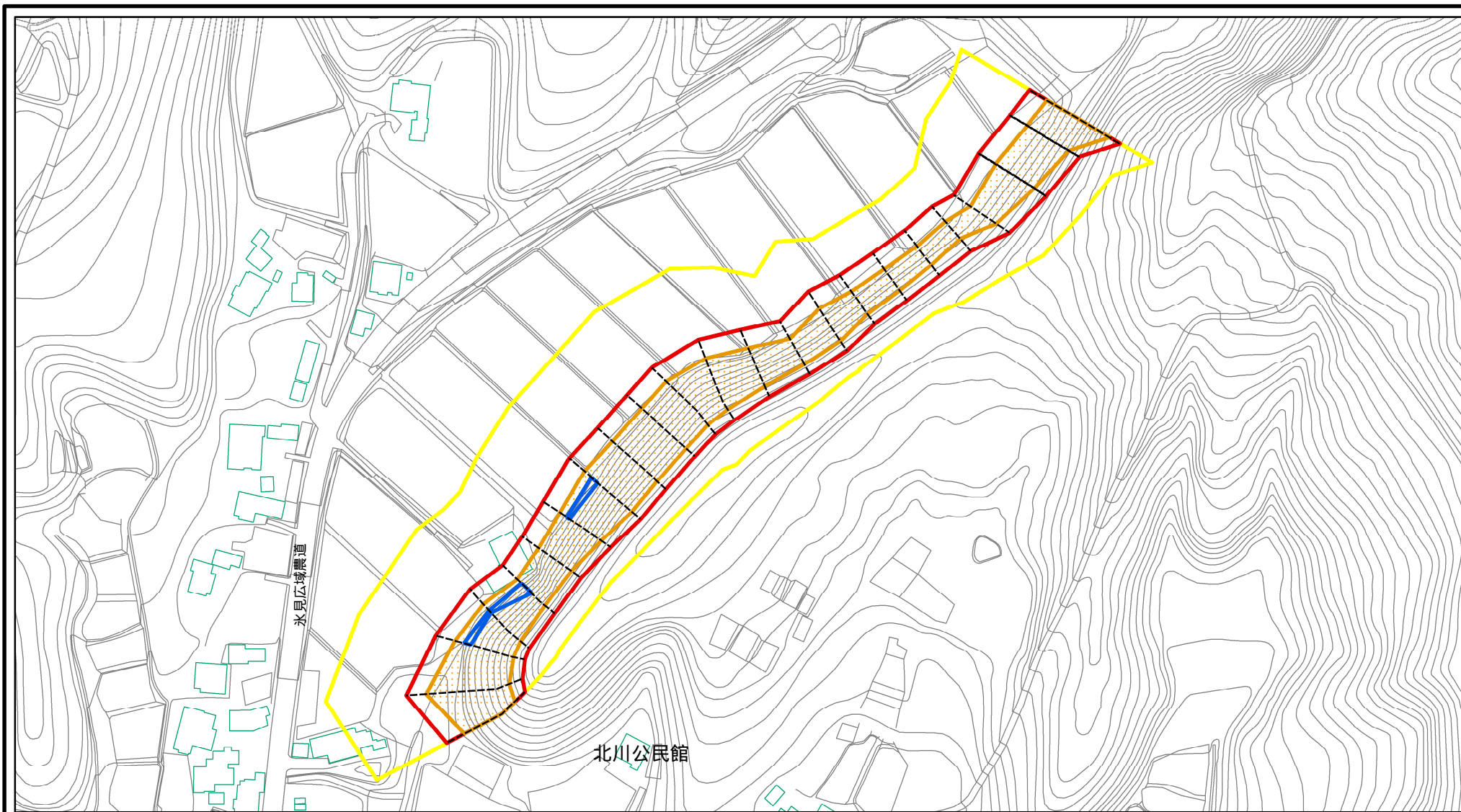


様式 - 1(急)
土砂災害警戒区域・土砂災害特別警戒区域
位置図

自然現象の種類	急傾斜地の崩壊
箇所番号	1583
箇所名	田地(B)
所在地	富山県氷見市余川

「この地図は、国土地理院長の承認を得て、同院発行の数値地図200000(地図画像)及び数値地図25000(地図画像)を複製したものである。(承認番号 平18総複, 第600号)」

土砂災害警戒区域等の指定の公示に係る図書(その2)



様式 - 2(急)

土砂災害警戒区域・土砂災害特別警戒区域
区域図(その1)

土砂災害防止法施行令第二条の基準に該当する区域

土砂災害防止法
施行令第三条の
基準に該当する
区域



土

縮尺

1:2,500

自然現象
の種類

告示番号

告示年月日

急傾斜地の崩壊

箇所番号

箇所名

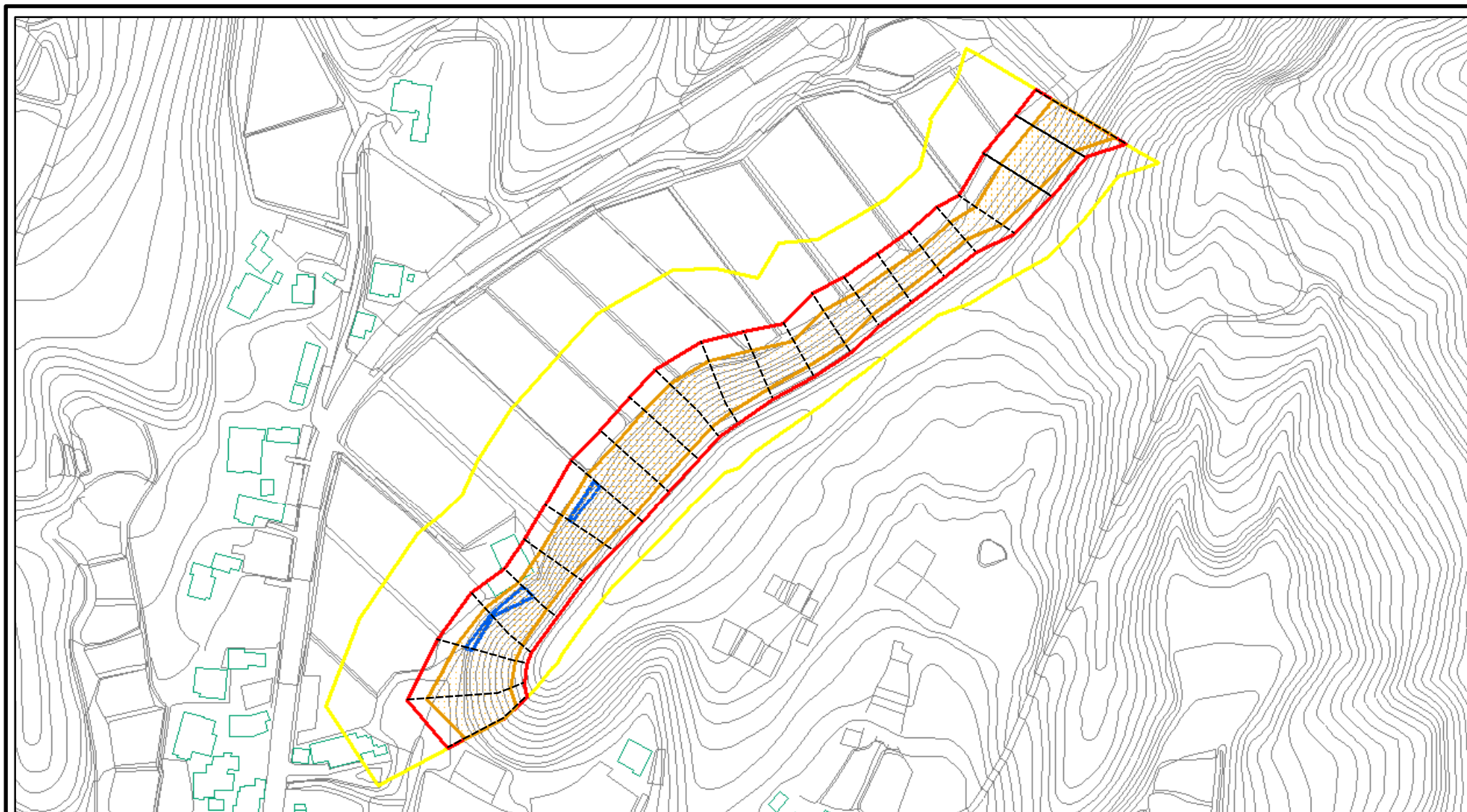
所在地

1583

田地(B)

富山県氷見市余川

土砂災害警戒区域等の指定の公示に係る図書(その2 - 1)



0 25 50 100
m

様式 - 2 - 1(急)

土砂災害警戒区域・土砂災害特別警戒区域
区域図(その2)

土砂災害防止法施行令第二条の基準に該当する区域	
土砂災害防止法施行令第三条の基準に該当する区域	
土砂等の(移動)高さが1m以下の場合、土砂等の移動による力が100kN/m ² を超える区域	
土砂等の堆積の高さが3mを超える区域	
それ以外の区域	

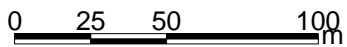
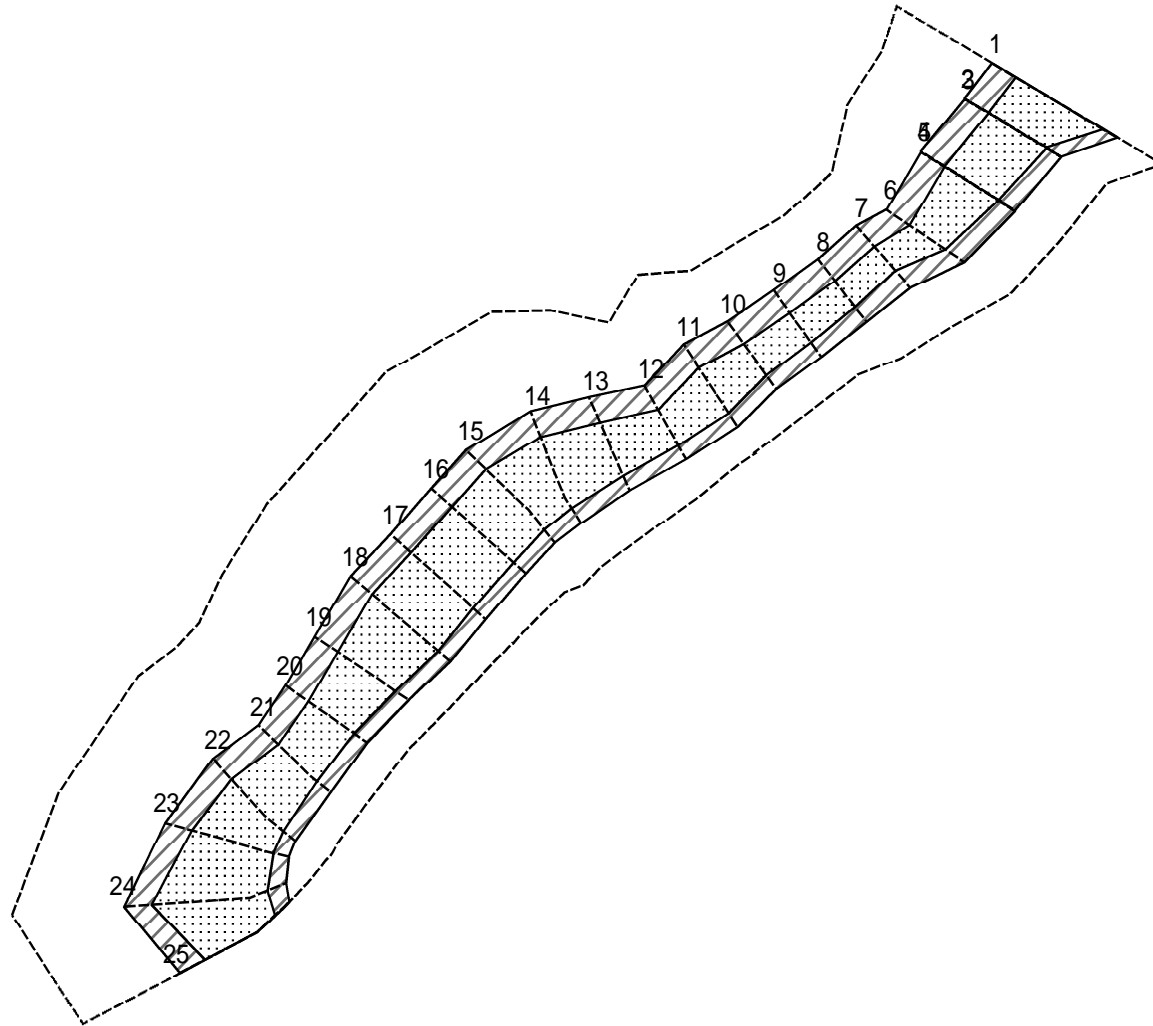
土
縮尺
1:2,500

自然現象
の種類
告示番号
告示年月日

急傾斜地の崩壊

箇所番号	1583
箇所名	田地(B)
所在地	富山県水見市余川

土砂災害警戒区域等の指定の公示に係る図書(その2 - 2)



図中の数字は横断測線番号を示す

様式 - 2 - 2 (急)
 土砂災害特別警戒区域の区域区分図
 (急傾斜地の崩壊に伴う土石等の移動により
 建築物の地上部に作用すると想定される力)

土砂災害防止法施行令第二条の基準に該当する区域	
土砂災害防止法 施行令第三条の 基準に該当する 区域	
それ以外の区域	

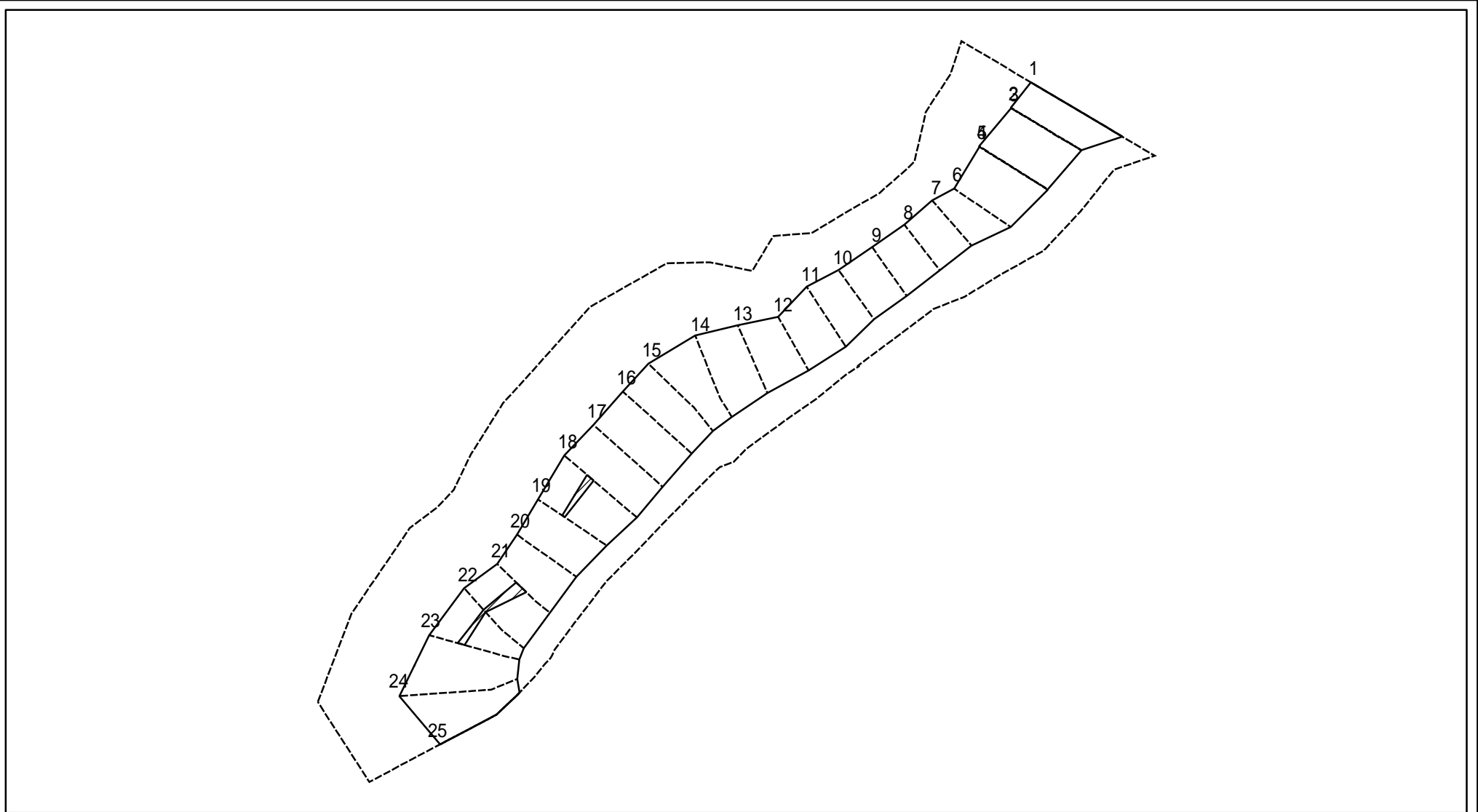
土
縮尺
1:2,500

自然現象 の種類
告示番号
告示年月日

急傾斜地の崩壊

箇所番号	1583
箇所名	田地(B)
所在地	富山県氷見市余川

土砂災害警戒区域等の指定の公示に係る図書(その2 - 3)



0 25 50 100
m

図中の数字は横断測線番号を示す

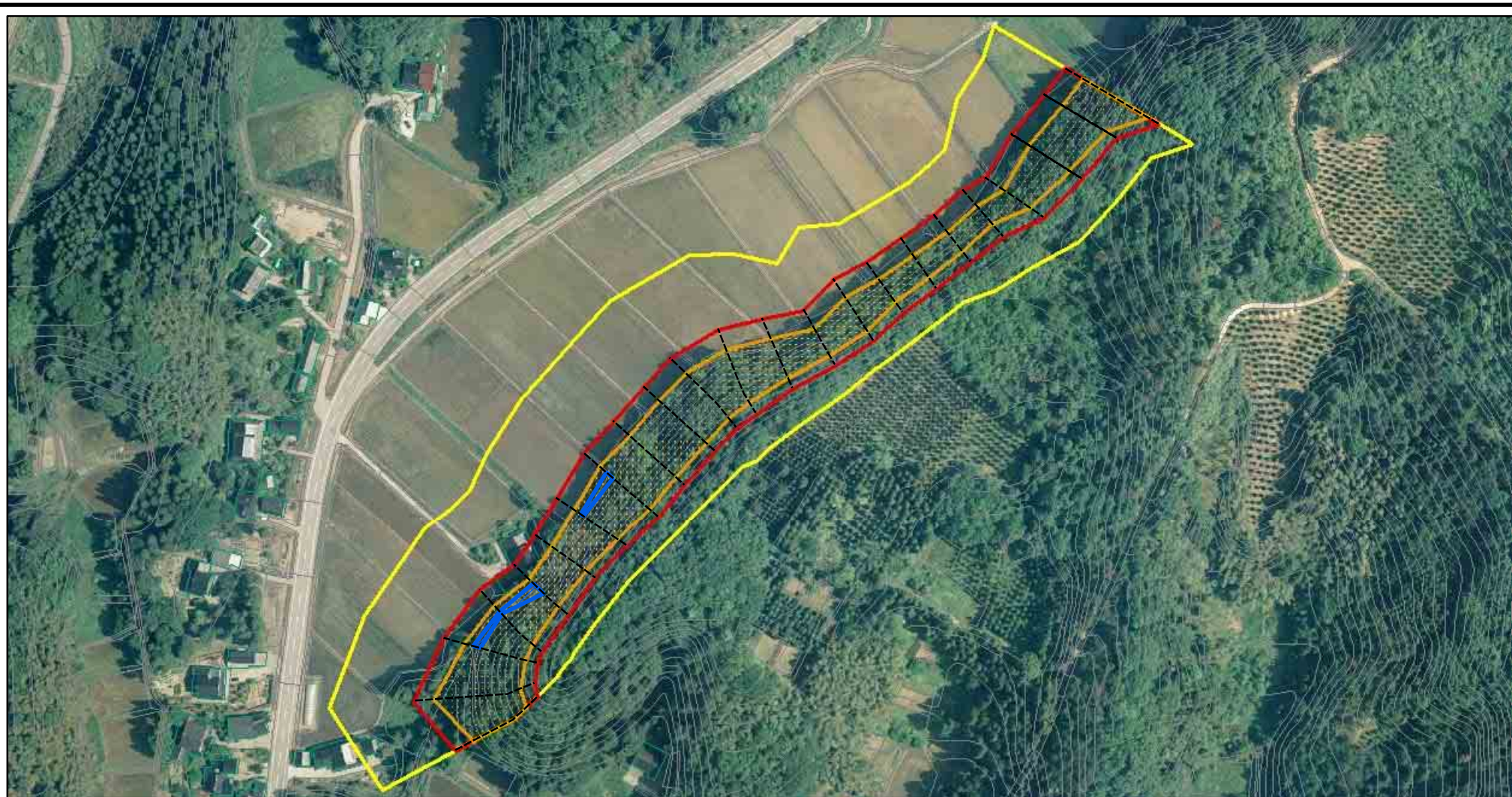
様式 - 2 - 3 (急) 土砂災害特別警戒区域の区域区分図 (急傾斜地の崩壊に伴う土石等の堆積により 建築物の地上部に作用すると想定される力)	土砂災害防止法施行令第二条の基準に該当する区域			土 縮尺 1:2,500	自然現象の種類	急傾斜地の崩壊	箇所番号	1583
	土砂災害防止法施行令第三条の基準に該当する区域	土石等の堆積の高さが3mを超える区域			告示番号		箇所名	田地(B)
	それ以外の区域				告示年月日		所在地	富山県氷見市余川

土砂災害警戒区域等の指定の公示に係る図書(その3)

横断測線の区間	土石等の移動により建築物の地上部に作用すると想定される力				土石等の堆積により建築物の地上部に作用すると想定される力				横断測線の区間	土石等の移動により建築物の地上部に作用すると想定される力				土石等の堆積により建築物の地上部に作用すると想定される力			
	土石等の(移動)高さが1m以下の場合、土石等の移動による力が100kN/m ² を超える区域		それ以外の区域		土石等の堆積の高さが3mを超える区域		それ以外の区域			土石等の(移動)高さが1m以下の場合、土石等の移動による力が100kN/m ² を超える区域		それ以外の区域		土石等の堆積の高さが3mを超える区域		それ以外の区域	
	力の大きさのうち最大のもの(kN/m ²)	土石等の高さ(m)	力の大きさのうち最大のもの(kN/m ²)	土石等の高さ(m)	力の大きさのうち最大のもの(kN/m ²)	土石等の高さ(m)	力の大きさのうち最大のもの(kN/m ²)	土石等の高さ(m)		力の大きさのうち最大のもの(kN/m ²)	土石等の高さ(m)	力の大きさのうち最大のもの(kN/m ²)	土石等の高さ(m)	力の大きさのうち最大のもの(kN/m ²)	土石等の高さ(m)	力の大きさのうち最大のもの(kN/m ²)	土石等の高さ(m)
1 ~ 2	163.52	1.00	100.00	1.00	-	-	15.64	2.92									
2 ~ 3	151.93	1.00	100.00	1.00	-	-	13.92	2.60									
3 ~ 4	151.93	1.00	100.00	1.00	-	-	12.07	2.25									
4 ~ 5	144.16	1.00	100.00	1.00	-	-	13.40	2.50									
5 ~ 6	144.16	1.00	100.00	1.00	-	-	13.40	2.50									
6 ~ 7	129.96	1.00	100.00	1.00	-	-	11.20	2.09									
7 ~ 8	128.73	1.00	100.00	1.00	-	-	10.96	2.05									
8 ~ 9	134.06	1.00	100.00	1.00	-	-	12.01	2.24									
9 ~ 10	136.51	1.00	100.00	1.00	-	-	12.14	2.27									
10 ~ 11	148.87	1.00	100.00	1.00	-	-	14.40	2.69									
11 ~ 12	148.87	1.00	100.00	1.00	-	-	14.40	2.69									
12 ~ 13	153.61	1.00	100.00	1.00	-	-	14.97	2.80									
13 ~ 14	154.46	1.00	100.00	1.00	-	-	14.97	2.80									
14 ~ 15	159.47	1.00	100.00	1.00	-	-	15.70	2.93									
15 ~ 16	159.90	1.00	100.00	1.00	-	-	15.79	2.95									
16 ~ 17	159.90	1.00	100.00	1.00	-	-	15.79	2.95									
17 ~ 18	164.05	1.00	100.00	1.00	-	-	16.05	3.00									
18 ~ 19	164.05	1.00	100.00	1.00	17.03	3.18	16.05	3.00									
19 ~ 20	160.59	1.00	100.00	1.00	-	-	16.05	3.00									
20 ~ 21	153.83	1.00	100.00	1.00	-	-	16.05	3.00									
21 ~ 22	161.35	1.00	100.00	1.00	18.48	3.45	16.05	3.00									
22 ~ 23	163.36	1.00	100.00	1.00	16.70	3.12	16.05	3.00									
23 ~ 24	163.359	1	100.00	1.00	-	-	16.05	3.00									
24 ~ 25	155.987	1	100.00	1.00	-	-	15.49	2.89									





様式 - 3(急) 建築物の構造の規制に必要な衝撃に関する事項	自然現象の種類	急傾斜地の崩壊	箇所番号	1583
	告示番号		箇所名	田地(B)
	告示年月日		所在地	富山県氷見市余川

参 考 資 料



0 25 50 100
m

参考資料

土砂災害防止法施行令第二条の基準に該当する区域		土 縮尺 1:2,500	自然現象の種類	急傾斜地の崩壊	箇所番号	1583
土砂災害防止法施行令第三条の基準に該当する区域			告示番号		箇所名	田地(B)
土砂等の(移動)高さが1m以下の場合、土砂等の移動による力が100kN/mを超える区域			告示年月日		所在地	富山県水見市余川
土砂等の堆積の高さが3mを超える区域						
それ以外の区域						