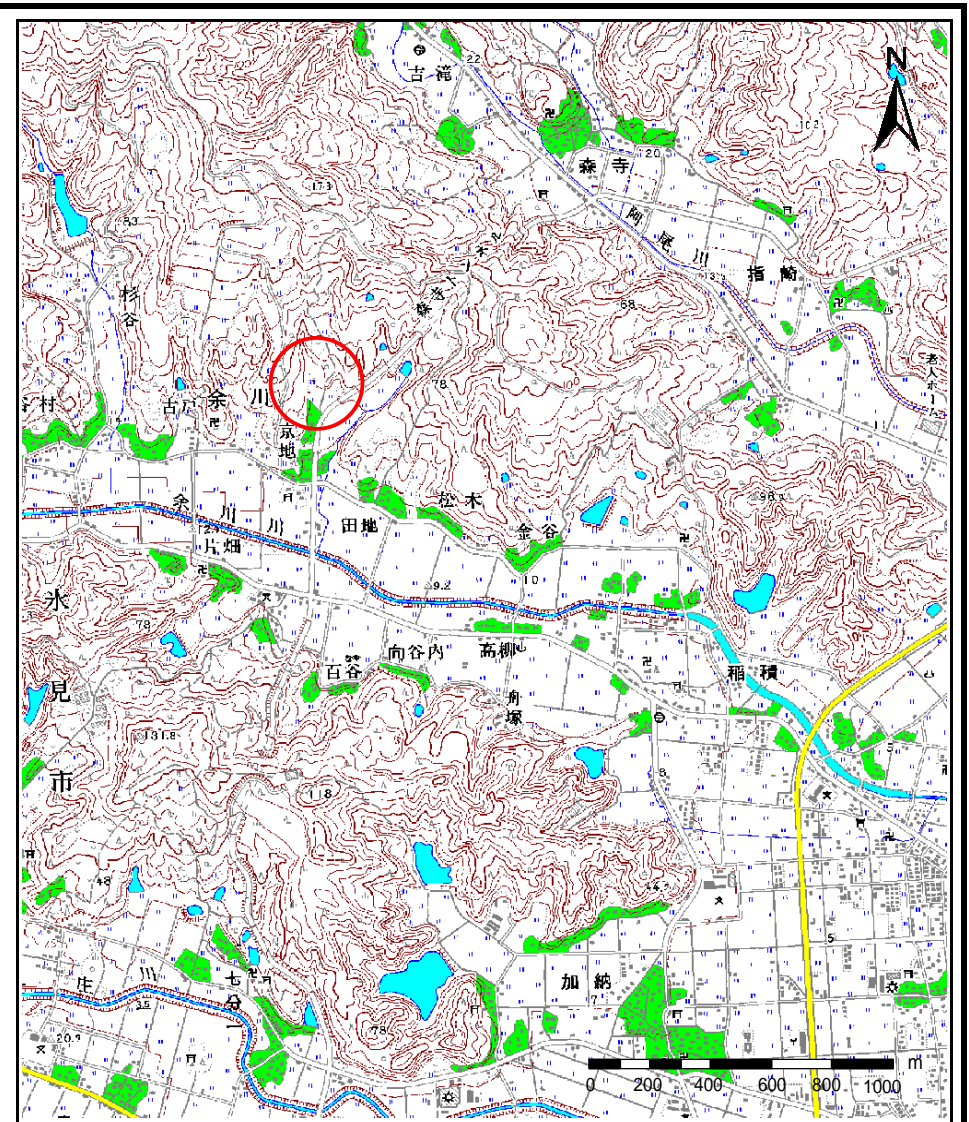
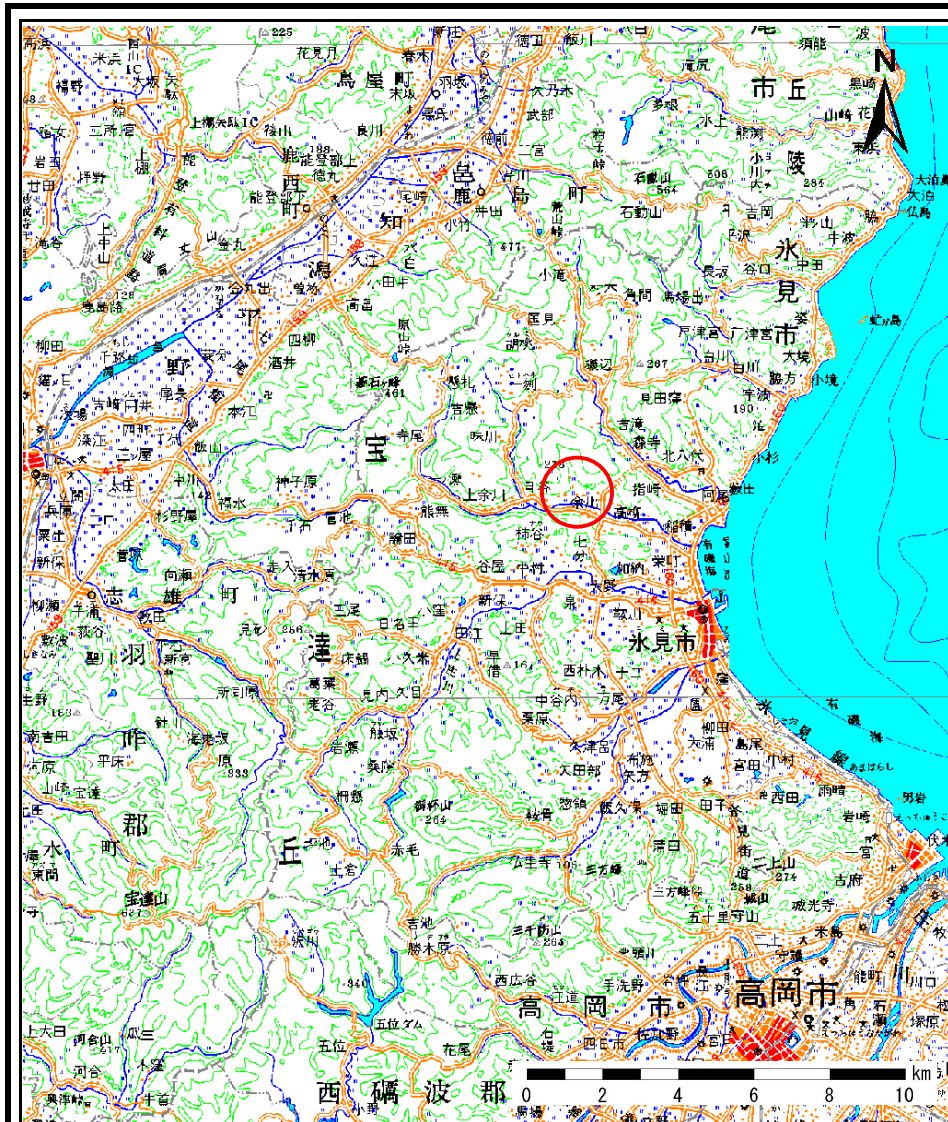


土砂災害警戒区域等の指定の公示に係る図書(その1)



様式 - 1(急)
土砂災害警戒区域・土砂災害特別警戒区域
位置図

自然現象の種類

箇所番号

箇所名

所在地

急傾斜地の崩壊

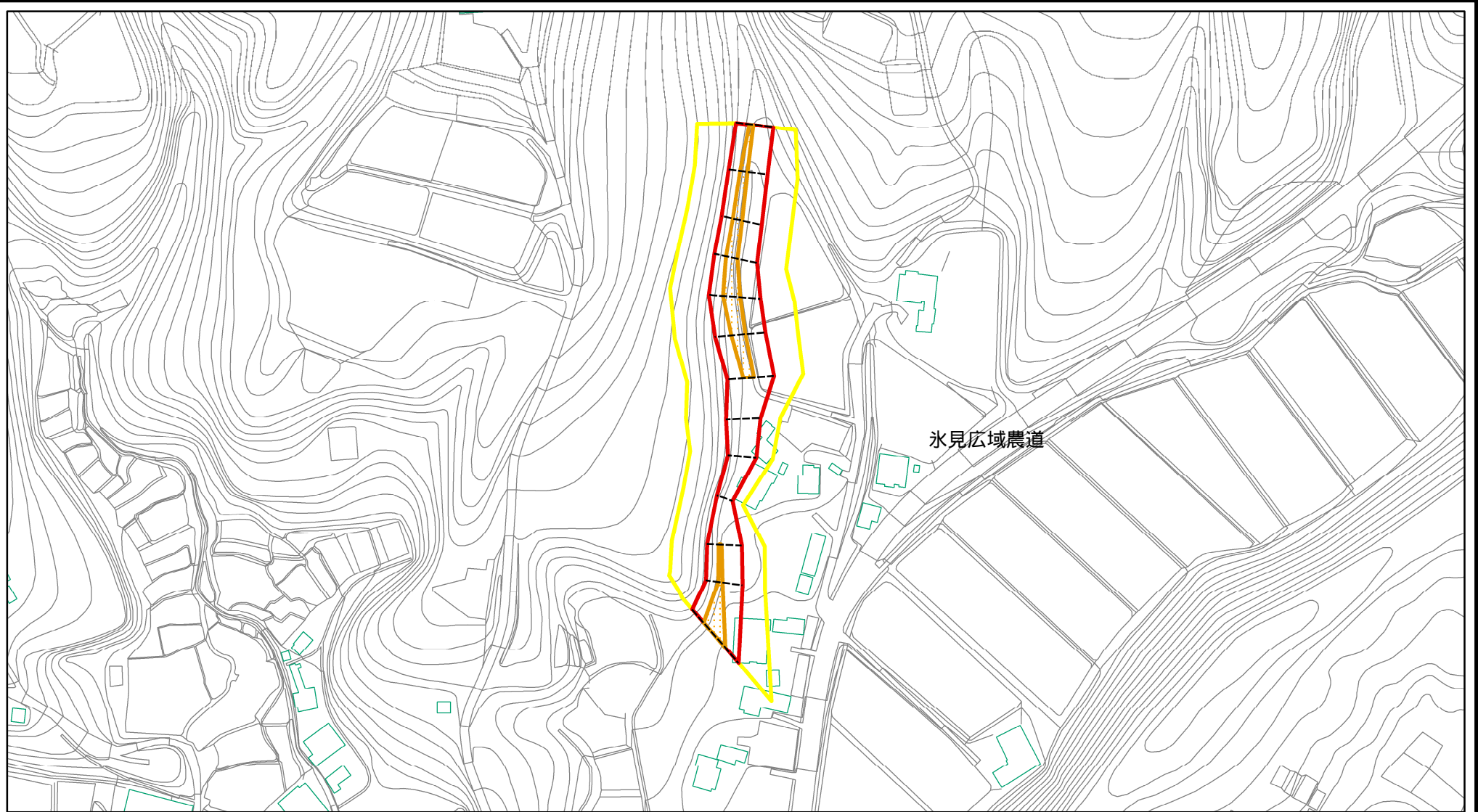
1599

京地(B)

富山県氷見市余川

「この地図は、国土地理院長の承認を得て、同院発行の数値地図200000(地図画像)及び数値地図25000(地図画像)を複製したものである。(承認番号 平18総複, 第600号)」

土砂災害警戒区域等の指定の公示に係る図書(その2)

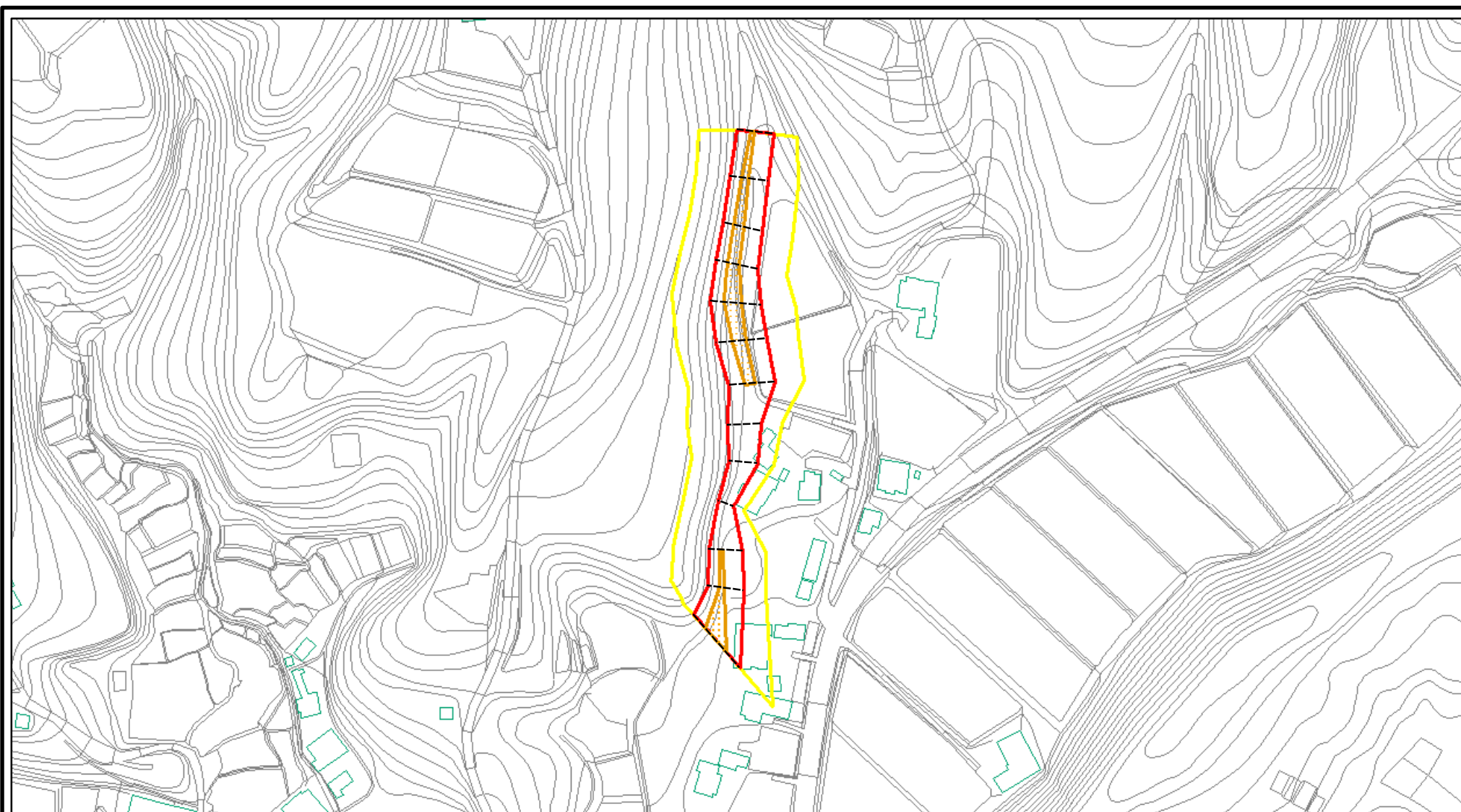





0 25 50 100
m

様式 - 2(急)
土砂災害警戒区域・土砂災害特別警戒区域
区域図(その1)

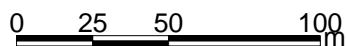
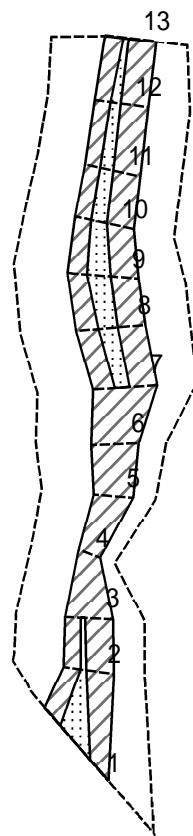
| | | | | | | |
|--|--|--------------------|---------|---------|------|----------|
| 土砂災害防止法施行令第二条の基準に該当する区域 | | 土 縮尺 1:2,500 | 自然現象の種類 | 急傾斜地の崩壊 | 箇所番号 | 1599 |
| 土砂災害防止法施行令第三条の基準に該当する区域 | | | 告示番号 | | 箇所名 | 京地(B) |
| 土砂等の(移動)高さが1m以下の場合 土砂等の移動による力が100kN/mを超える区域 | | | 告示年月日 | | 所在地 | 富山県氷見市余川 |
| 土砂等の堆積の高さが3mを超える区域 それ以外の区域 | | | | | | |

土砂災害警戒区域等の指定の公示に係る図書(その2 - 1)



| | | | | | | | |
|---|-------------------------|---|--------------------|---------|---------|------|----------|
| 様式 - 2 - 1 (急) 土砂災害警戒区域・土砂災害特別警戒区域 区域図(その2) | 土砂災害防止法施行令第二条の基準に該当する区域 |  | 土 縮尺 1:2,500 | 自然現象の種類 | 急傾斜地の崩壊 | 箇所番号 | 1599 |
| | 土砂災害防止法施行令第三条の基準に該当する区域 |  | | 告示番号 | | 箇所名 | 京地(B) |
| | それ以外の区域 |  | | 告示年月日 | | 所在地 | 富山県水見市余川 |

土砂災害警戒区域等の指定の公示に係る図書(その2 - 2)



図中の数字は横断測線番号を示す

様式 - 2 - 2 (急)
 土砂災害特別警戒区域の区域区分図
 (急傾斜地の崩壊に伴う土石等の移動により
 建築物の地上部に作用すると想定される力)

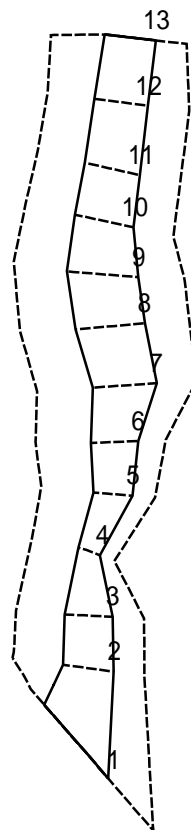
| | |
|-------------------------------------|--|
| 土砂災害防止法施行令第二条の基準に該当する区域 | |
| 土砂災害防止法 施行令第三条の 基準に該当する 区域 | 土石等の(移動)高さが1m以下の場合 土石等の移動による力が100kN/mを超える区域 |
| | |
| | それ以外の区域 |
| | |

土
縮尺
1:2,500

| | |
|-------------|---------|
| 自然現象 の種類 | 急傾斜地の崩壊 |
| 告示番号 | |
| 告示年月日 | |

| | |
|------|----------|
| 箇所番号 | 1599 |
| 箇所名 | 京地(B) |
| 所在地 | 富山県氷見市余川 |

土砂災害警戒区域等の指定の公示に係る図書(その2 - 3)



0 25 50 100
m

図中の数字は横断測線番号を示す

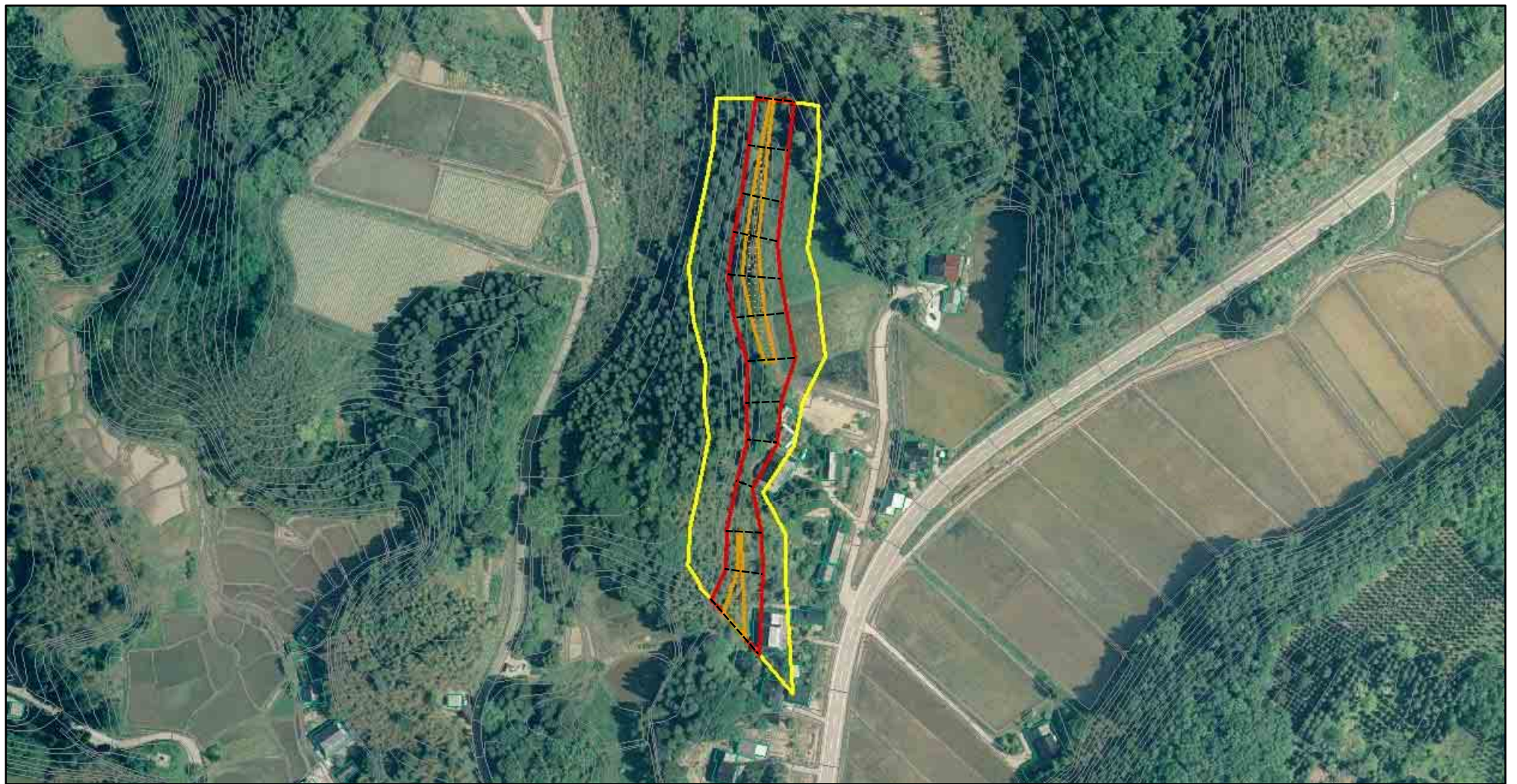
様式 - 2 - 3 (急)
土砂災害特別警戒区域の区域区分図
(急傾斜地の崩壊に伴う土石等の堆積により
建築物の地上部に作用すると想定される力)

| | |
|-------------------------|--|
| 土砂災害防止法施行令第二条の基準に該当する区域 | |
| 土砂災害防止法施行令第三条の基準に該当する区域 | |
| それ以外の区域 | |

| | | |
|---|----|---------|
| 土 | 縮尺 | 1:2,500 |
|---|----|---------|

| | | | |
|---------|---------|------|----------|
| 自然現象の種類 | 急傾斜地の崩壊 | 箇所番号 | 1599 |
| 告示番号 | | 箇所名 | 京地(B) |
| 告示年月日 | | 所在地 | 富山県氷見市余川 |

参 考 資 料



0 25 50 100
m

| | | | | | | | |
|------|---|---|---------|---------|---------|------|------|
| 参考資料 | 土砂災害防止法施行令第二条の基準に該当する区域 |  | 土 | 自然現象の種類 | 急傾斜地の崩壊 | 箇所番号 | 1599 |
| | 土砂災害防止法施行令第三条の基準に該当する区域 |  | | 縮尺 | 告示番号 | | 箇所名 |
| | 土砂等の(移動)高さが1m以下の場合、土砂等の移動による力が100kN/mを超える区域 |  | 1:2,500 | | 告示年月日 | | 所在地 |
| | 土砂等の堆積の高さが3mを超える区域 |  | | | | | |
| | それ以外の区域 |  | | | | | |