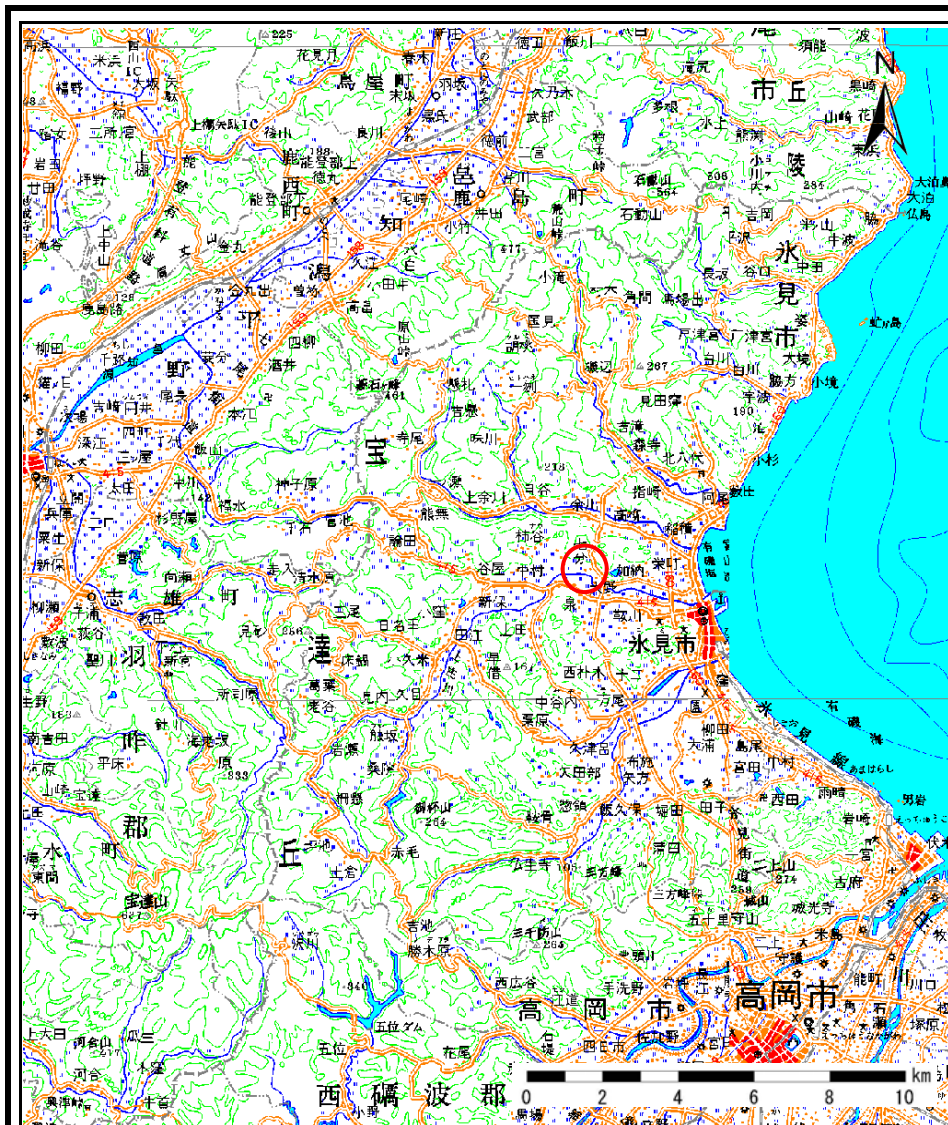
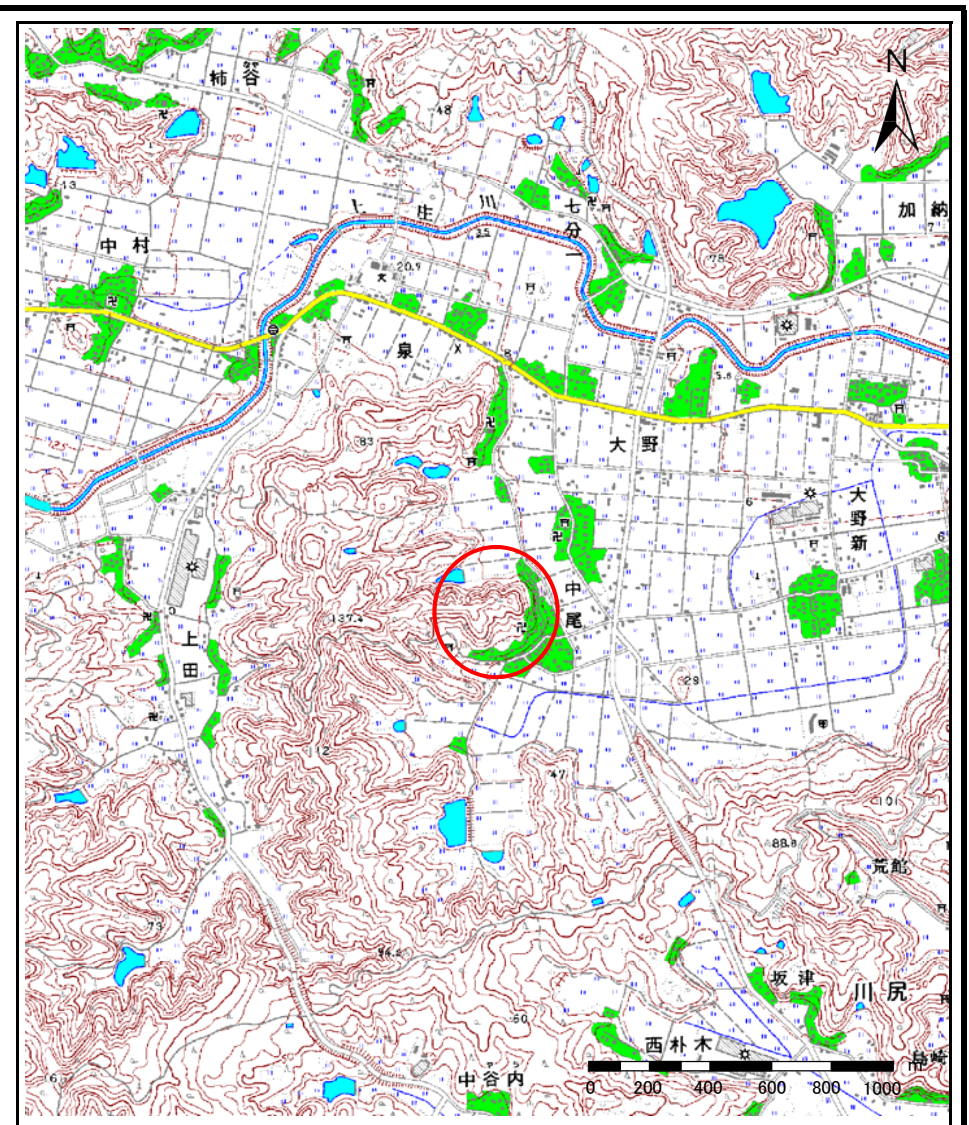


# 土砂災害警戒区域等の指定の公示に係る図書(その1)



(1/200,000)

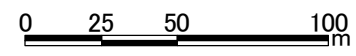
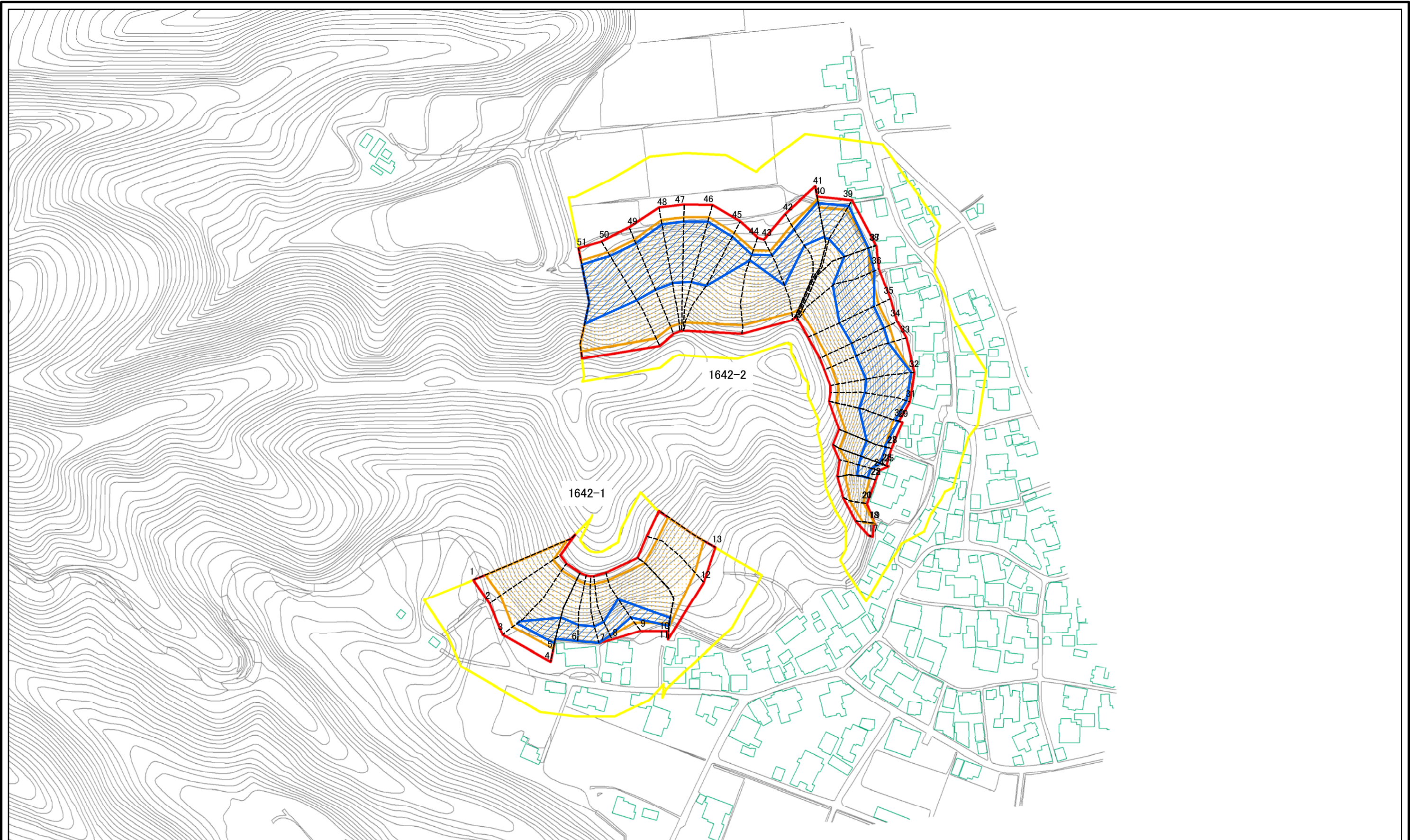


(1/25,000)

様式-1(急) 土砂災害警戒区域・土砂災害特別警戒区域 位置図	自然現象の種類	急傾斜地の崩壊
	箇所番号	1642
	箇所名	中尾(3)
	所在地	富山県氷見市泉、中尾

「この地図は、国土地理院長の承認を得て、同院発行の数値地図20000(地図画像)及び数値地図25000(地図画像)を複製したものである。(承認番号 平19総複, 第778号)」

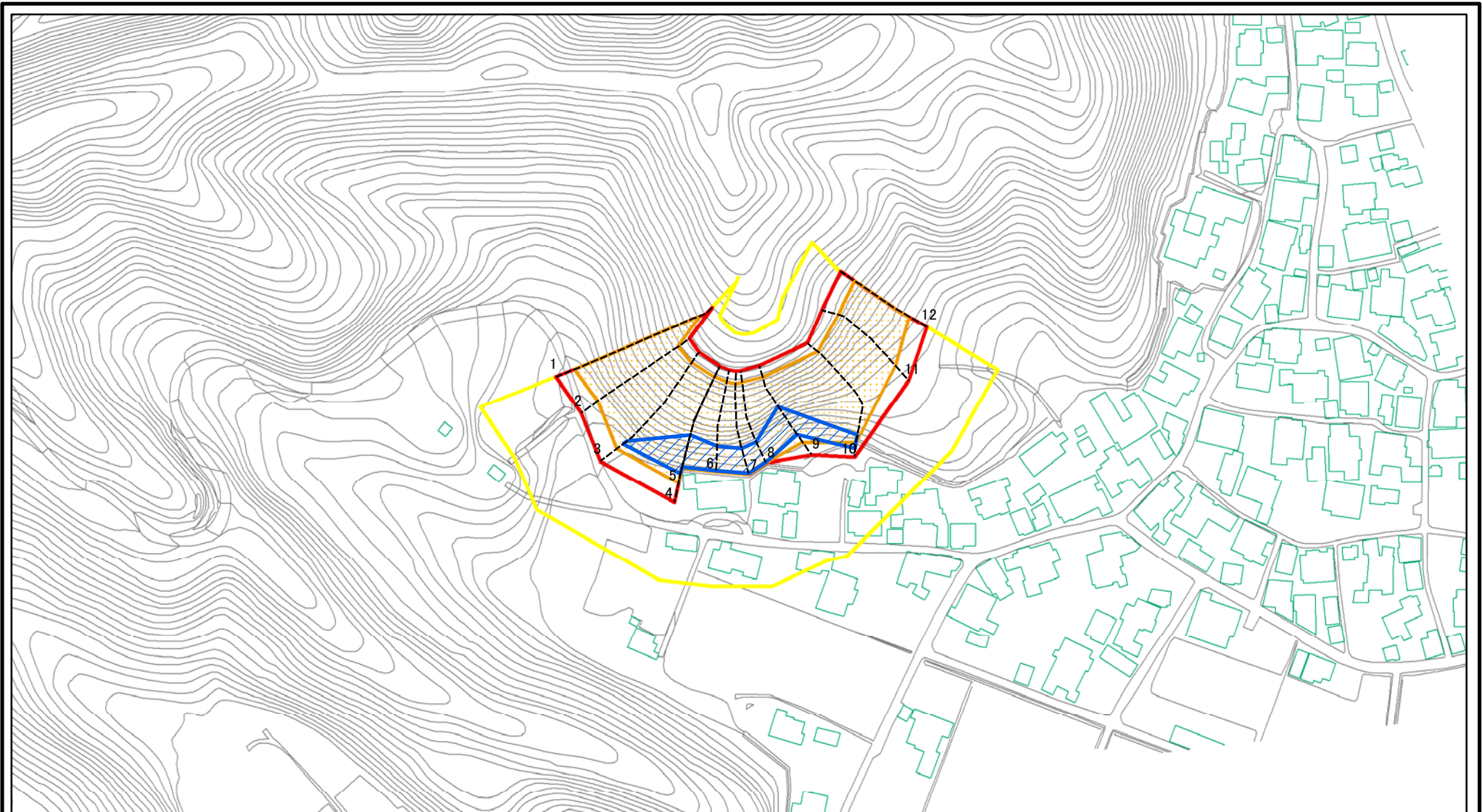
# 土砂災害警戒区域等の指定の公示に係る図書(その2)



図中の数字は横断測線番号を示す

<b>様式-2(急)</b> 土砂災害警戒区域・土砂災害特別警戒区域 区域図(その1)	土砂災害防止法施行令第二条の基準に該当する区域		N 縮尺 1:2,500	自然現象の種類	急傾斜地の崩壊	箇所番号	1642
	土砂災害防止法施行令第三条の基準に該当する区域			告示番号		箇所名	中尾(3)
	それ以外の区域			告示年月日		所在地	富山県氷見市泉、中尾

# 土砂災害警戒区域等の指定の公示に係る図書(その2-1)



0 25 50 100  
m

図中の数字は横断測線番号を示す

様式-2-1(急)

土砂災害警戒区域・土砂災害特別警戒区域  
区域図(その2)

土砂災害防止法施行令第二条の基準に該当する区域	
土砂災害防止法施行令第三条の基準に該当する区域	
土砂等の(移動)高さが1m以下の場合、土砂等の移動による力が100kN/mを超える区域	
土砂等の堆積の高さが3mを超える区域	
それ以外の区域	



縮尺

1:2,500

自然現象の種類

告示番号

告示年月日

急傾斜地の崩壊

箇所番号

箇所名

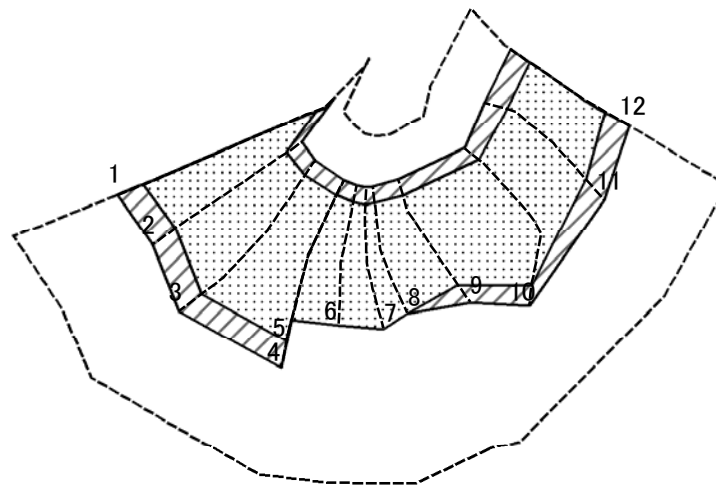
所在地

1642-1

中尾(3)

富山県氷見市泉、中尾

# 土砂災害警戒区域等の指定の公示に係る図書(その2-2)



0 25 50 100  
m

図中の数字は横断測線番号を示す

様式-2-2(急)

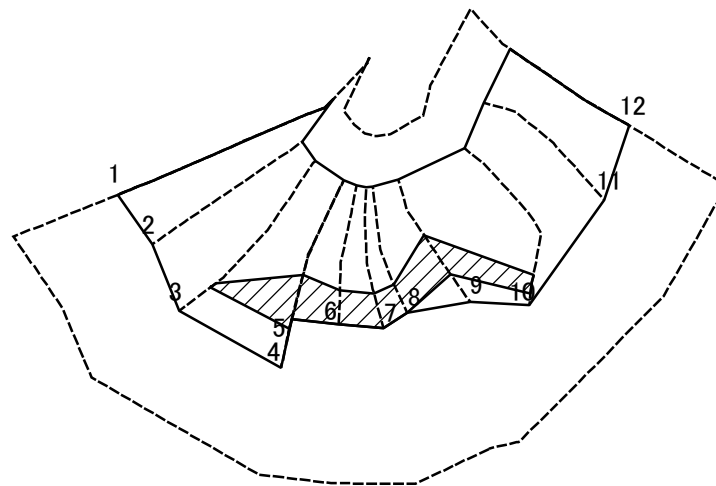
土砂災害特別警戒区域の区域区分図  
(急傾斜地の崩壊に伴う土石等の移動により  
建築物の地上部に作用すると想定される力)

土砂災害防止法施行令第二条の基準に該当する区域	
土砂災害防止法施行令第三条の基準に該当する区域	
それ以外の区域	

N	縮尺
1:2,500	

自然現象の種類	急傾斜地の崩壊	箇所番号	1642-1
告示番号		箇所名	中尾(3)
告示年月日		所在地	富山県氷見市泉、中尾

# 土砂災害警戒区域等の指定の公示に係る図書(その2-3)



0 25 50 100  
m

図中の数字は横断測線番号を示す

様式-2-3(急)

土砂災害特別警戒区域の区域区分図  
(急傾斜地の崩壊に伴う土石等の堆積により  
建築物の地上部に作用すると想定される力)

土砂災害防止法施行令第二条の基準に該当する区域



土砂災害防止法  
施行令第三条の  
基準に該当する  
区域



それ以外の区域



縮尺

1:2,500

自然現象  
の種類

急傾斜地の崩壊

箇所番号

1642-1

告示番号

箇所名

中尾(3)

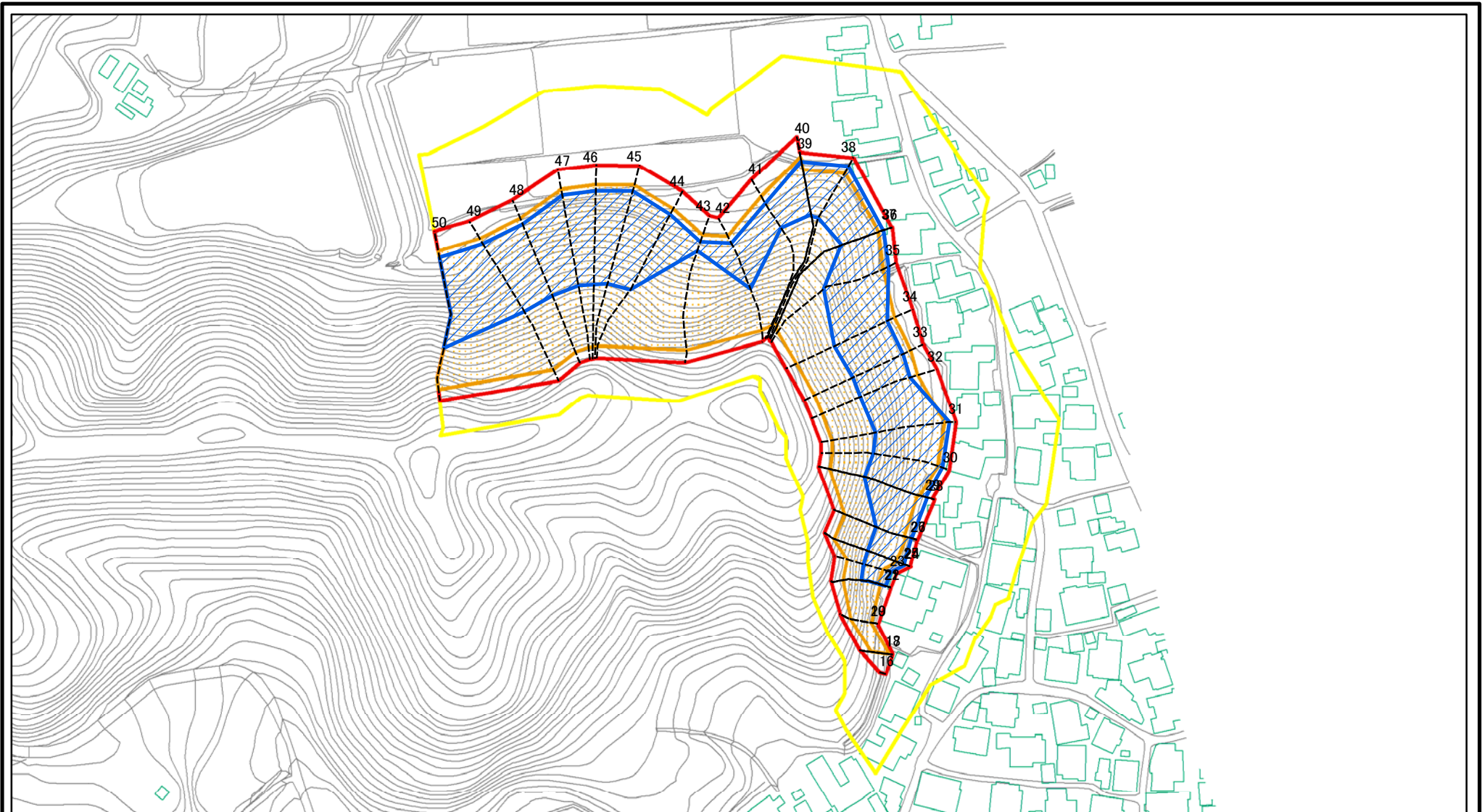
告示年月日

所在地

富山県氷見市泉、中尾



# 土砂災害警戒区域等の指定の公示に係る図書(その2-1)



0 25 50 100  
m

図中の数字は横断測線番号を示す

様式-2-1(急)

土砂災害警戒区域・土砂災害特別警戒区域  
区域図(その2)

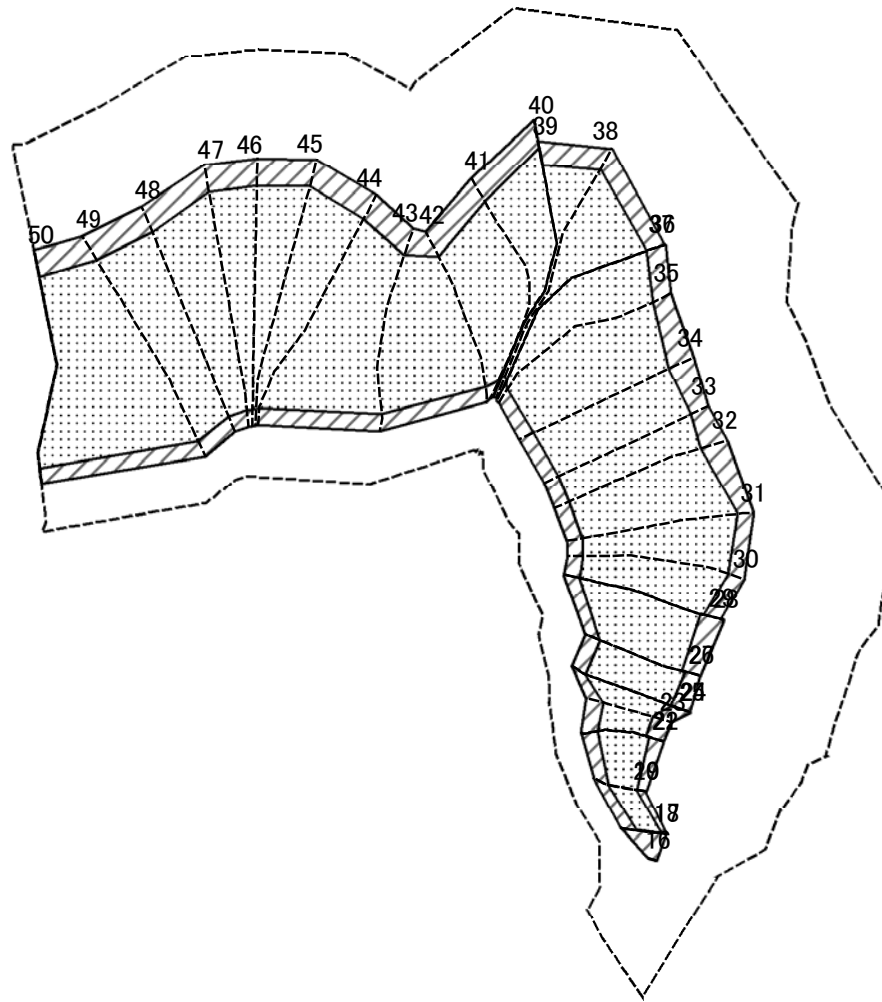
土砂災害防止法施行令第二条の基準に該当する区域	
土砂災害防止法施行令第三条の基準に該当する区域	
土砂等の(移動)高さが1m以下の場合、土砂等の移動による力が100kN/mを超える区域	
土砂等の堆積の高さが3mを超える区域	
それ以外の区域	

N  
縮尺  
1:2,500

自然現象の種類	急傾斜地の崩壊
告示番号	
告示年月日	

箇所番号	1642-2
箇所名	中尾(3)
所在地	富山県氷見市泉、中尾

# 土砂災害警戒区域等の指定の公示に係る図書(その2-2)



0 25 50 100  
m

図中の数字は横断測線番号を示す

様式-2-2(急)  
土砂災害特別警戒区域の区域区分図  
(急傾斜地の崩壊に伴う土石等の移動により  
建築物の地上部に作用すると想定される力)

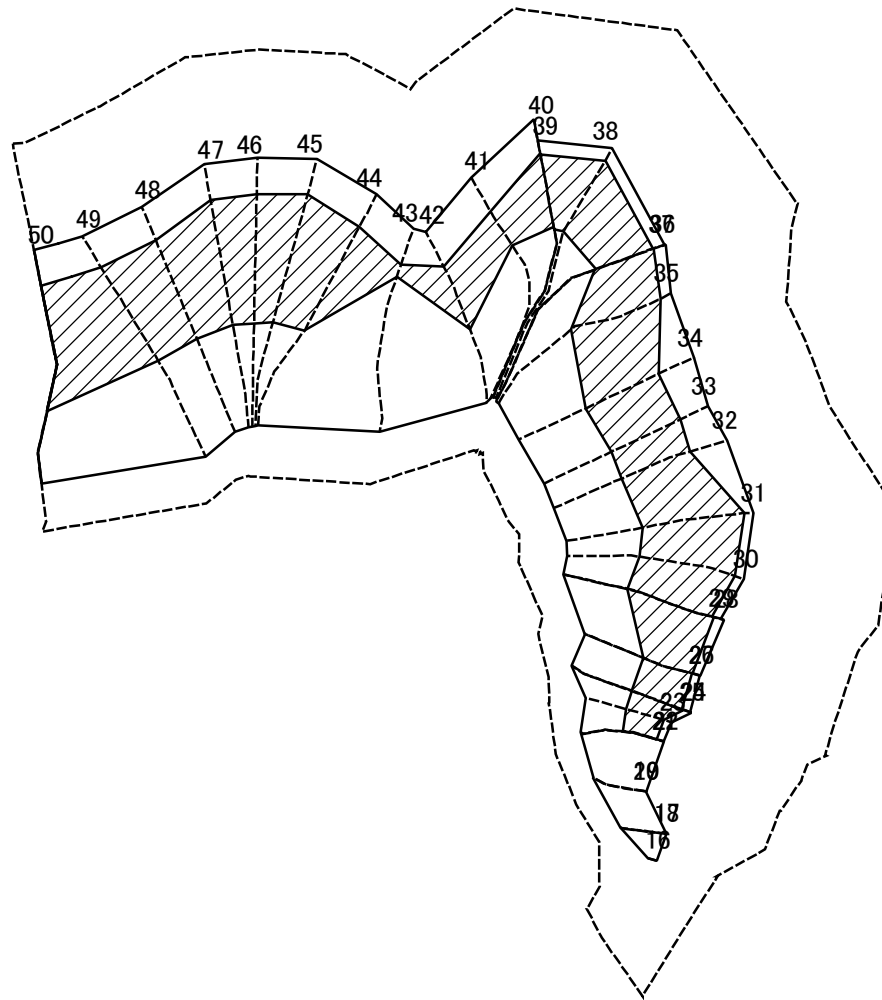
土砂災害防止法施行令第二条の基準に該当する区域	
土砂災害防止法施行令第三条の基準に該当する区域	
それ以外の区域	

N	縮尺
1:2,500	

自然現象の種類	急傾斜地の崩壊	箇所番号	1642-2
告示番号		箇所名	中尾(3)
告示年月日		所在地	富山県氷見市泉、中尾



# 土砂災害警戒区域等の指定の公示に係る図書(その2-3)



0 25 50 100  
m

図中の数字は横断測線番号を示す

様式-2-3(急)  
土砂災害特別警戒区域の区域区分図  
(急傾斜地の崩壊に伴う土石等の堆積により  
建築物の地上部に作用すると想定される力)

土砂災害防止法施行令第二条の基準に該当する区域	
土砂災害防止法施行令第三条の基準に該当する区域	
それ以外の区域	

N  
縮尺  
1:2,500

自然現象の種類	急傾斜地の崩壊	箇所番号	1642-2
告示番号		箇所名	中尾(3)
告示年月日		所在地	富山県氷見市泉、中尾

## 土砂災害警戒区域等の指定の公示に係る図書(その3)

横断測線の区間	土石等の移動により建築物の地上部に作用すると想定される力				土石等の堆積により建築物の地上部に作用すると想定される力				横断測線の区間	土石等の移動により建築物の地上部に作用すると想定される力				土石等の堆積により建築物の地上部に作用すると想定される力			
	土石等の(移動)高さが1m以下の場合、土石等の移動による力が100kN/m <sup>2</sup> を超える区域		それ以外の区域		土石等の堆積の高さが3mを超える区域		それ以外の区域			土石等の(移動)高さが1m以下の場合、土石等の移動による力が100kN/m <sup>2</sup> を超える区域		それ以外の区域		土石等の堆積の高さが3mを超える区域		それ以外の区域	
	力の大きさのうち最大のもの (kN/m <sup>2</sup> )	土石等の高さ (m)	力の大きさのうち最大のもの (kN/m <sup>2</sup> )	土石等の高さ (m)	力の大きさのうち最大のもの (kN/m <sup>2</sup> )	土石等の高さ (m)	力の大きさのうち最大のもの (kN/m <sup>2</sup> )	土石等の高さ (m)		力の大きさのうち最大のもの (kN/m <sup>2</sup> )	土石等の高さ (m)	力の大きさのうち最大のもの (kN/m <sup>2</sup> )	土石等の高さ (m)	力の大きさのうち最大のもの (kN/m <sup>2</sup> )	土石等の高さ (m)	力の大きさのうち最大のもの (kN/m <sup>2</sup> )	土石等の高さ (m)
17 ~ 18	-	-	100.00	1.00	-	-	11.72	2.19	43 ~ 44	174.91	1.00	100.00	1.00	19.80	3.70	16.05	3.00
18 ~ 19	133.90	1.00	100.00	1.00	-	-	12.50	2.34	44 ~ 45	172.01	1.00	100.00	1.00	20.79	3.88	16.05	3.00
19 ~ 20	140.82	1.00	100.00	1.00	-	-	16.05	3.00	45 ~ 46	173.54	1.00	100.00	1.00	20.96	3.92	16.05	3.00
20 ~ 21	140.82	1.00	100.00	1.00	16.40	3.07	16.05	3.00	46 ~ 47	174.75	1.00	100.00	1.00	21.14	3.95	16.05	3.00
21 ~ 22	156.41	1.00	100.00	1.00	18.47	3.45	16.05	3.00	47 ~ 48	174.75	1.00	100.00	1.00	21.14	3.95	16.05	3.00
22 ~ 23	156.41	1.00	100.00	1.00	18.47	3.45	16.05	3.00	48 ~ 49	175.81	1.00	100.00	1.00	21.39	4.00	16.05	3.00
23 ~ 24	154.64	1.00	100.00	1.00	19.60	3.66	16.05	3.00	49 ~ 50	175.81	1.00	100.00	1.00	21.39	4.00	16.05	3.00
24 ~ 25	172.33	1.00	100.00	1.00	19.60	3.66	16.05	3.00	50 ~ 51	178.76	1.00	100.00	1.00	22.14	4.14	16.05	3.00
25 ~ 26	172.33	1.00	100.00	1.00	18.33	3.42	16.05	3.00									
26 ~ 27	171.95	1.00	100.00	1.00	18.54	3.46	16.05	3.00									
27 ~ 28	171.39	1.00	100.00	1.00	18.54	3.46	16.05	3.00									
28 ~ 29	176.77	1.00	100.00	1.00	21.10	3.94	16.05	3.00									
29 ~ 30	177.07	1.00	100.00	1.00	21.10	3.94	16.05	3.00									
30 ~ 31	177.93	1.00	100.00	1.00	21.10	3.94	16.05	3.00									
31 ~ 32	177.93	1.00	100.00	1.00	21.81	4.07	16.05	3.00									
32 ~ 33	176.86	1.00	100.00	1.00	21.81	4.07	16.05	3.00									
33 ~ 34	176.28	1.00	100.00	1.00	20.11	3.76	16.05	3.00									
34 ~ 35	176.65	1.00	100.00	1.00	20.04	3.74	16.05	3.00									
35 ~ 36	176.65	1.00	100.00	1.00	20.98	3.92	16.05	3.00									
36 ~ 37	172.85	1.00	100.00	1.00	20.98	3.92	16.05	3.00									
37 ~ 38	160.41	1.00	100.00	1.00	19.67	3.68	16.05	3.00									
38 ~ 39	160.41	1.00	100.00	1.00	19.67	3.68	16.05	3.00									
39 ~ 40	154.39	1.00	100.00	1.00	19.20	3.59	16.05	3.00									
40 ~ 41	153.09	1.00	100.00	1.00	19.12	3.57	16.05	3.00									
41 ~ 42	163.04	1.00	100.00	1.00	19.06	3.56	16.05	3.00									
42 ~ 43	174.91	1.00	100.00	1.00	19.80	3.70	16.05	3.00									

様式-3(急)  建築物の構造の規制に必要な衝撃に関する事項	自然現象の種類	急傾斜地の崩壊	箇所番号	1642-2
	告示番号		箇所名	中尾(3)
	告示年月日		所在地	富山県氷見市泉、中尾