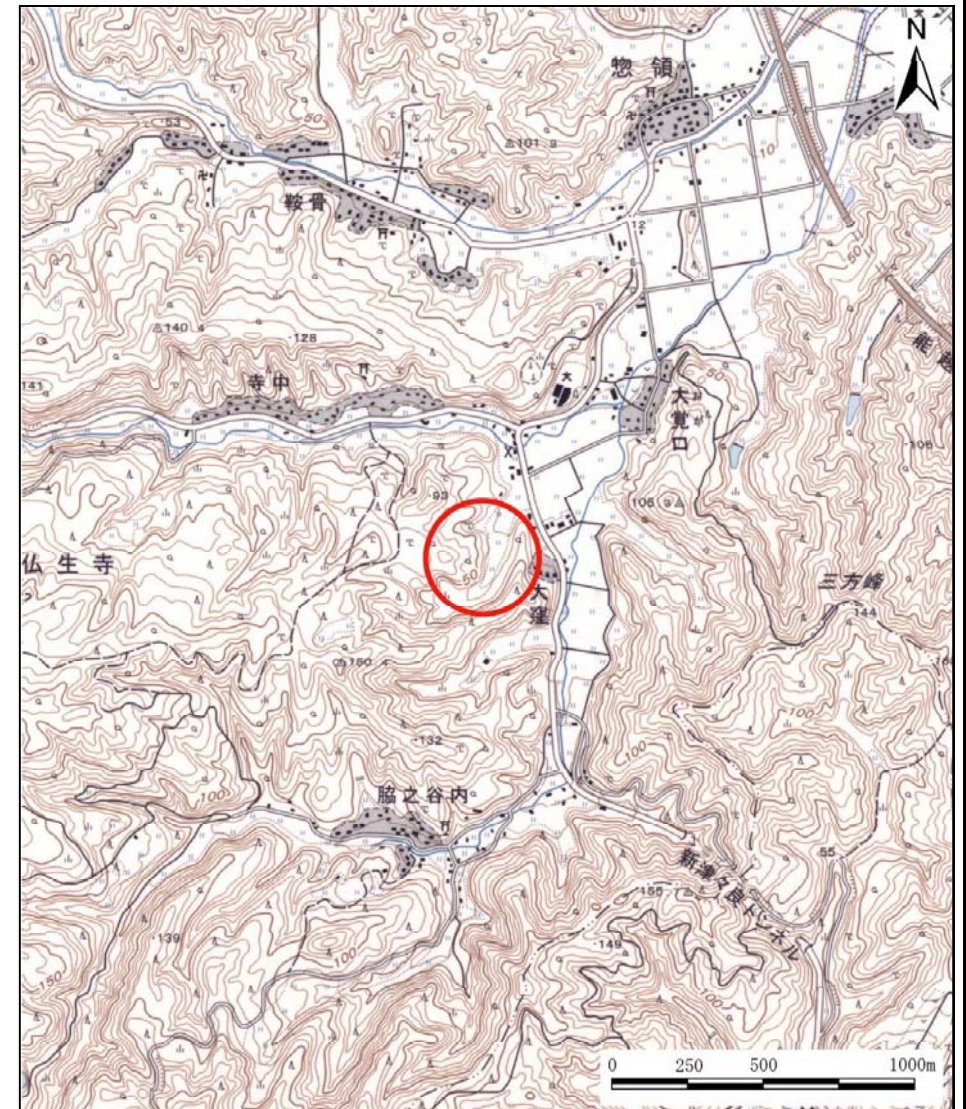
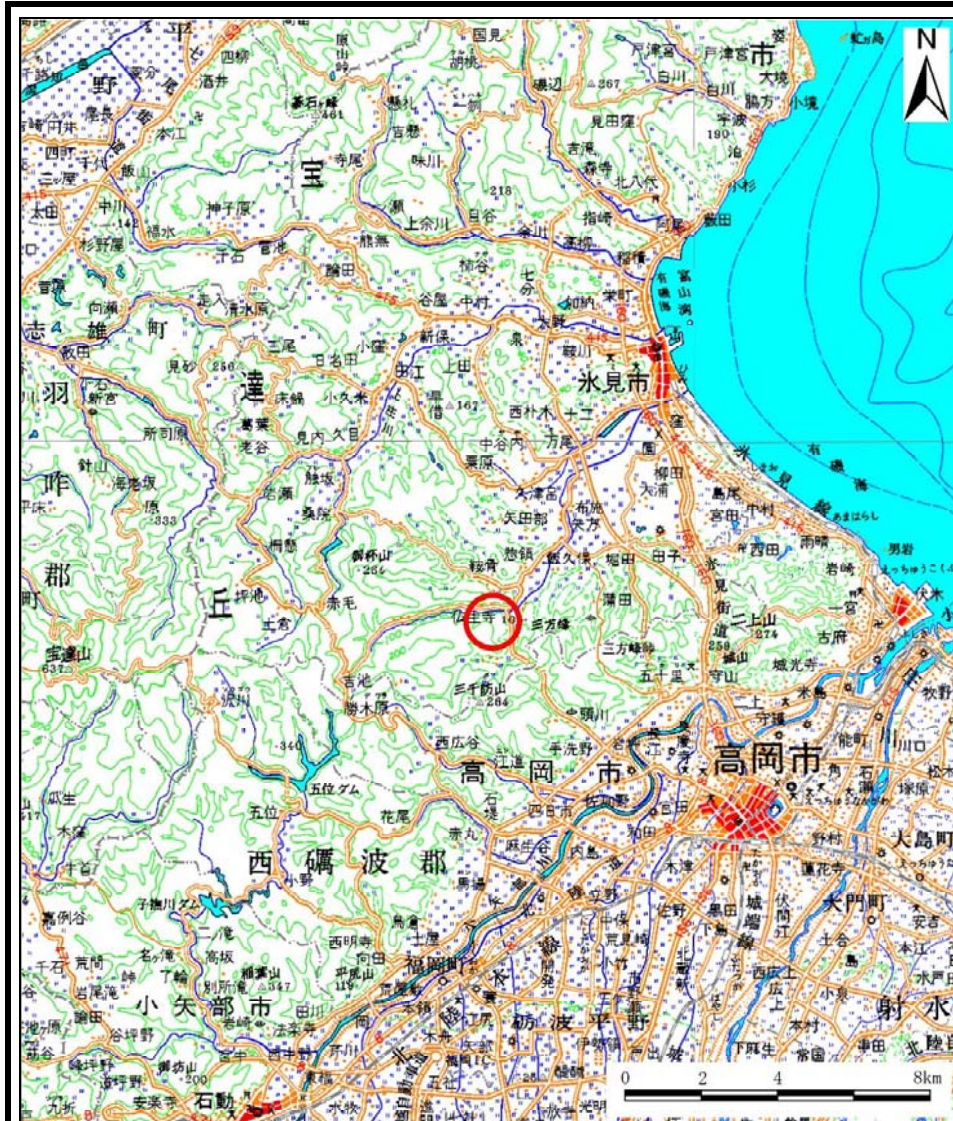


土砂災害警戒区域等の指定の公示に係る図書(その1)

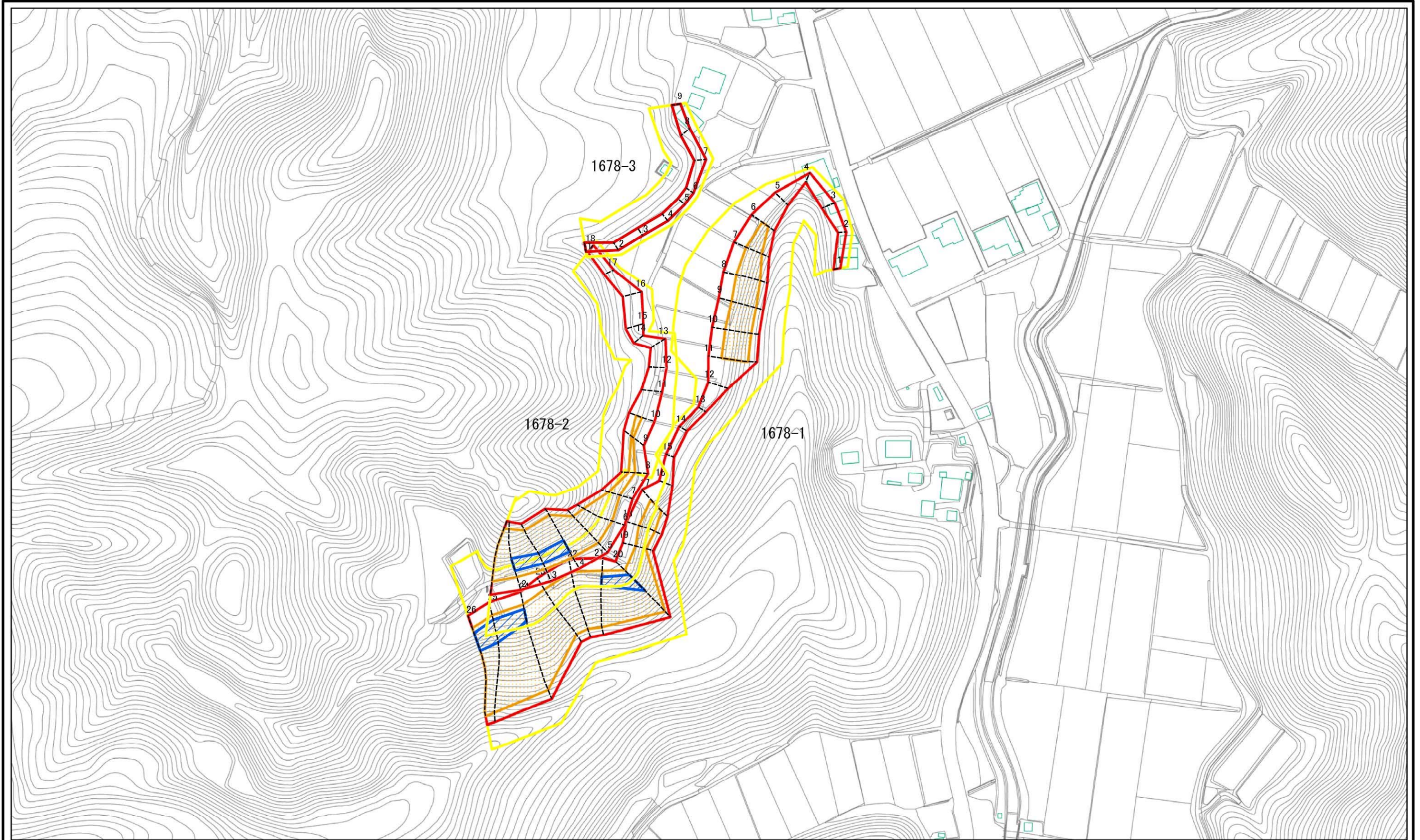


様式-1(急)
土砂災害警戒区域・土砂災害特別警戒区域 位置図

自然現象の種類	急傾斜地の崩壊
箇所番号	1678
箇所名	大窪(2)
所在地	富山県氷見市仏生寺

この地図は、国土地理院長の承認を得て、同院発行の数値地図20000(地図画像)及び数値地図25000(地図画像)を複製したものである。(承認番号 平19総複、第778号)

土砂災害警戒区域等の指定の公示に係る図書(その2)

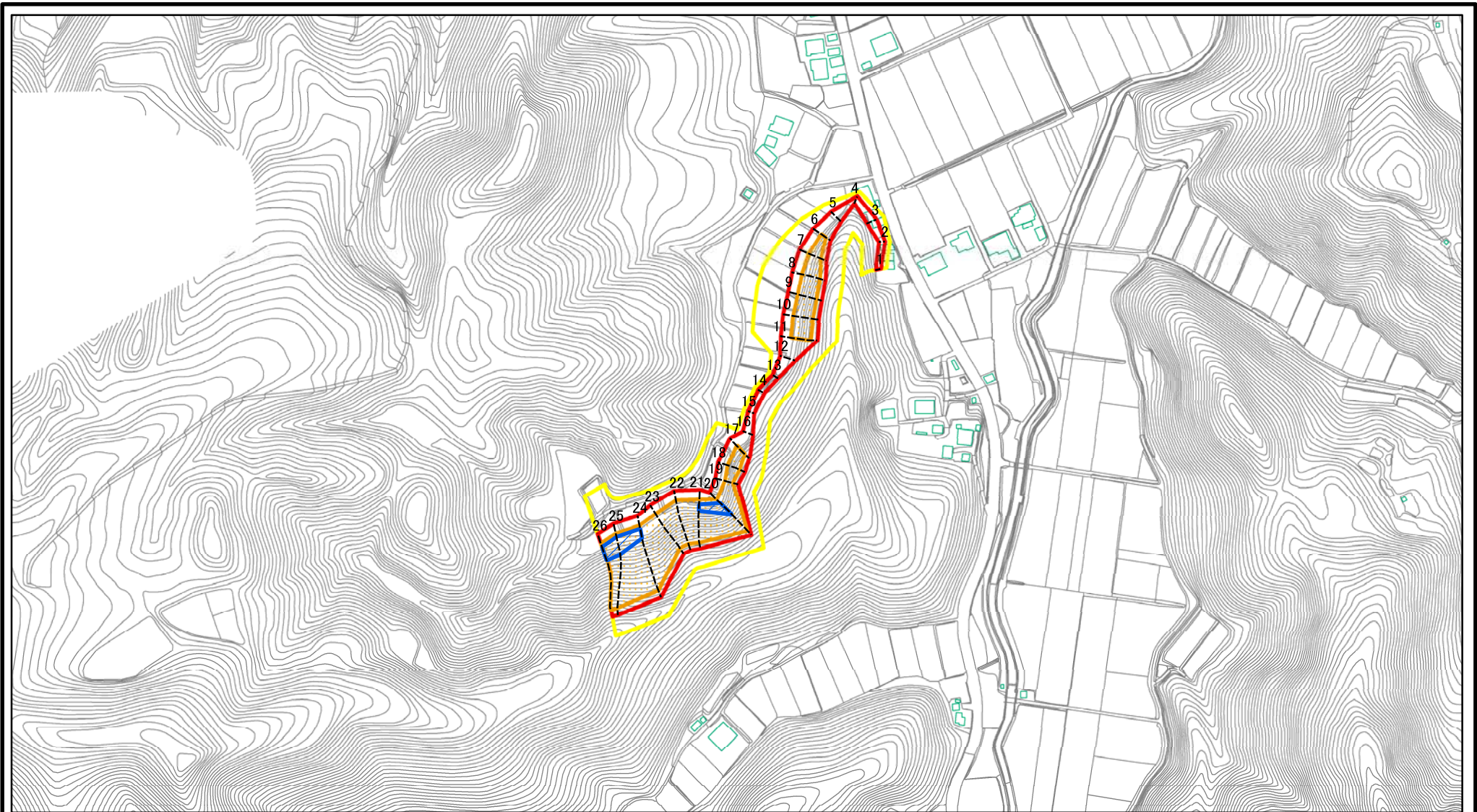


0 25 50 100
m

図中の数字は横断測線番号を示す

様式-2(急) 土砂災害警戒区域・土砂災害特別警戒区域 区域図(その1)	土砂災害防止法施行令第二条の基準に該当する区域		N 縮尺 1:2,500	自然現象の種類	急傾斜地の崩壊	箇所番号	1678
	土砂災害防止法施行令第三条の基準に該当する区域			告示番号		箇所名	大窪(2)
	土砂等の(移動)高さが1m以下の場合、土砂等の移動による力が100kN/mを超える区域			告示年月日		所在地	富山県水見市仏生寺
土砂等の堆積の高さが3mを超える区域							
それ以外の区域							

土砂災害警戒区域等の指定の公示に係る図書(その2-1)

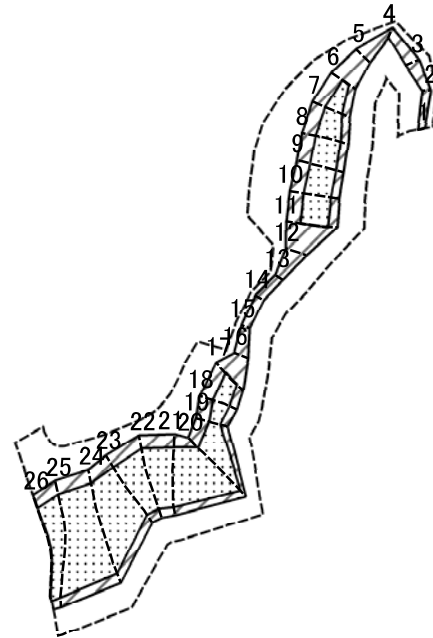


0 25 50 100
m

図中の数字は横断測線番号を示す

様式-2-1(急) 土砂災害警戒区域・土砂災害特別警戒区域 区域図(その2)	土砂災害防止法施行令第二条の基準に該当する区域		N 縮尺 1:5,000	自然現象の種類	急傾斜地の崩壊	箇所番号	1678-1
	土砂災害防止法施行令第三条の基準に該当する区域			告示番号		箇所名	大窪(2)-1
	土砂等の(移動)高さが1m以下の場合、土砂等の移動による力が100kN/m ² を超える区域			告示年月日		所在地	富山県氷見市仏生寺
	土砂等の堆積の高さが3mを超える区域						
それ以外の区域							

土砂災害警戒区域等の指定の公示に係る図書(その2-2)

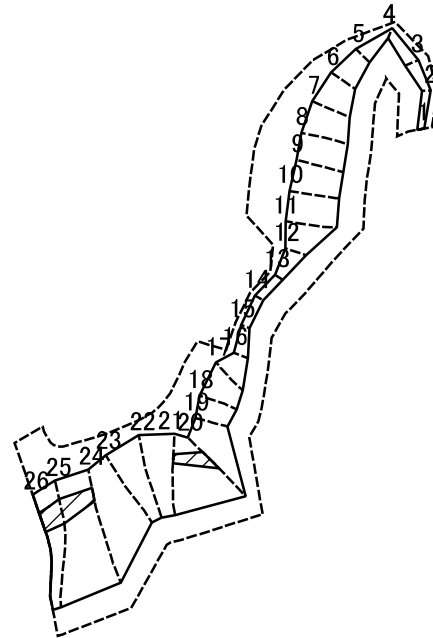


0 25 50 100
m

図中の数字は横断測線番号を示す

様式-2-2(急) 土砂災害特別警戒区域の区域区分図 (急傾斜地の崩壊に伴う土石等の移動により 建築物の地上部に作用すると想定される力)	土砂災害防止法施行令第二条の基準に該当する区域			N 縮尺 1:5,000	自然現象の種類	急傾斜地の崩壊	箇所番号	1678-1
	土砂災害防止法施行令第三条の基準に該当する区域	土石等の(移動)高さが1m以下の場合、土石等の移動による力が100kN/m ² を超える区域			告示番号		箇所名	大窪(2)-1
		それ以外の区域			告示年月日		所在地	富山県氷見市仏生寺

土砂災害警戒区域等の指定の公示に係る図書(その2-3)



0 25 50 100
m

図中の数字は横断測線番号を示す

様式-2-3(急)
土砂災害特別警戒区域の区域区分図
(急傾斜地の崩壊に伴う土石等の堆積により
建築物の地上部に作用すると想定される力)

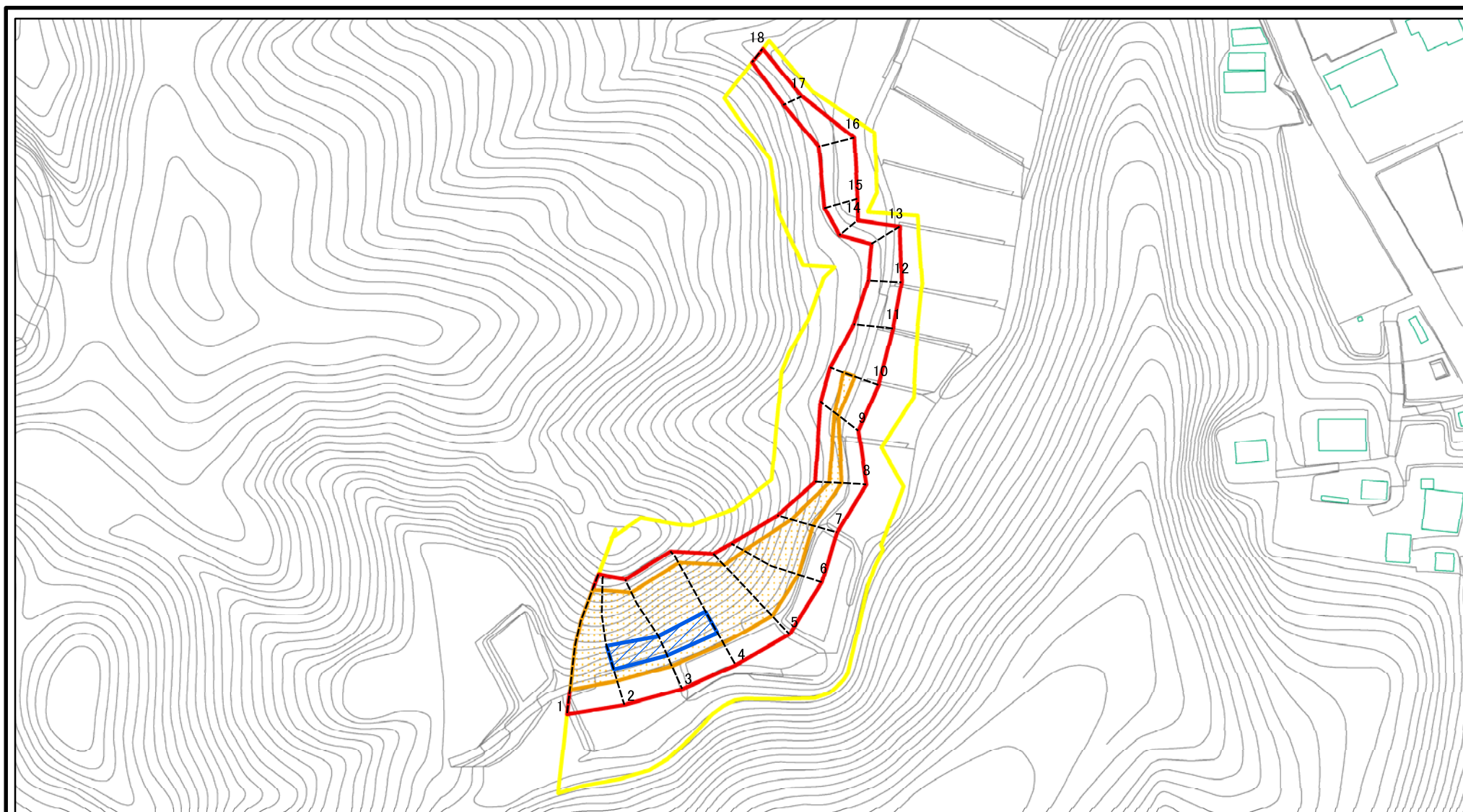
土砂災害防止法 施行令第三条の 基準に該当する 区域	土砂災害防止法施行令第二条の基準に該当する区域		N 縮尺 1:5,000	自然現象の種類	急傾斜地の崩壊	箇所番号	1678-1
	土石等の堆積の高さが3mを超える区域			告示番号		箇所名	大窪(2)-1
	それ以外の区域			告示年月日		所在地	富山県氷見市仏生寺

土砂災害警戒区域等の指定の公示に係る図書(その3)

横断測線の区間	土石等の移動により建築物の地上部に作用すると想定される力				土石等の堆積により建築物の地上部に作用すると想定される力				横断測線の区間	土石等の移動により建築物の地上部に作用すると想定される力				土石等の堆積により建築物の地上部に作用すると想定される力			
	土石等の(移動)高さが1m以下の場合、土石等の移動による力が100kN/m ² を超える区域		それ以外の区域		土石等の堆積の高さが3mを超える区域		それ以外の区域			土石等の(移動)高さが1m以下の場合、土石等の移動による力が100kN/m ² を超える区域		それ以外の区域		土石等の堆積の高さが3mを超える区域		それ以外の区域	
	力の大きさのうち最大のもの(kN/m ²)	土石等の高さ(m)	力の大きさのうち最大のもの(kN/m ²)	土石等の高さ(m)	力の大きさのうち最大のもの(kN/m ²)	土石等の高さ(m)	力の大きさのうち最大のもの(kN/m ²)	土石等の高さ(m)		力の大きさのうち最大のもの(kN/m ²)	土石等の高さ(m)	力の大きさのうち最大のもの(kN/m ²)	土石等の高さ(m)	力の大きさのうち最大のもの(kN/m ²)	土石等の高さ(m)	力の大きさのうち最大のもの(kN/m ²)	土石等の高さ(m)
1 ~ 2	-	-	60.3	1.0	-	-	11.1	2.1									
2 ~ 3	-	-	79.0	1.0	-	-	10.1	1.9									
3 ~ 4	-	-	79.0	1.0	-	-	10.1	1.9									
4 ~ 5	-	-	92.5	1.0	-	-	9.8	1.8									
5 ~ 6	-	-	100.0	1.0	-	-	12.1	2.3									
6 ~ 7	135.8	1.0	100.0	1.0	-	-	12.3	2.3									
7 ~ 8	148.2	1.0	100.0	1.0	-	-	12.6	2.4									
8 ~ 9	150.9	1.0	100.0	1.0	-	-	14.9	2.8									
9 ~ 10	150.9	1.0	100.0	1.0	-	-	14.9	2.8									
10 ~ 11	147.1	1.0	100.0	1.0	-	-	12.2	2.3									
11 ~ 12	-	-	100.0	1.0	-	-	11.7	2.2									
12 ~ 13	-	-	98.9	1.0	-	-	9.0	1.7									
13 ~ 14	-	-	66.1	1.0	-	-	8.9	1.7									
14 ~ 15	-	-	66.1	1.0	-	-	9.6	1.8									
15 ~ 16	-	-	81.3	1.0	-	-	9.6	1.8									
16 ~ 17	-	-	100.0	1.0	-	-	11.3	2.1									
17 ~ 18	137.0	1.0	100.0	1.0	-	-	12.6	2.4									
18 ~ 19	137.0	1.0	100.0	1.0	-	-	12.6	2.4									
19 ~ 20	172.2	1.0	100.0	1.0	-	-	16.1	3.0									
20 ~ 21	172.2	1.0	100.0	1.0	17.1	3.2	16.1	3.0									
21 ~ 22	167.8	1.0	100.0	1.0	-	-	16.1	3.0									
22 ~ 23	161.5	1.0	100.0	1.0	-	-	15.8	3.0									
23 ~ 24	159.4	1.0	100.0	1.0	-	-	16.1	3.0									
24 ~ 25	161.5	1.0	100.0	1.0	17.9	3.3	16.1	3.0									
25 ~ 26	167.4	1.0	100.0	1.0	18.4	3.4	16.1	3.0									

様式-3(急) 建築物の構造の規制に必要な衝撃に関する事項	自然現象の種類	急傾斜地の崩壊	箇所番号	1678-1
	告示番号		箇所名	大窪(2)-1
	告示年月日		所在地	富山県氷見市仏生寺

土砂災害警戒区域等の指定の公示に係る図書(その2-1)



図中の数字は横断測線番号を示す

様式-2-1(急)

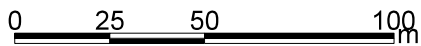
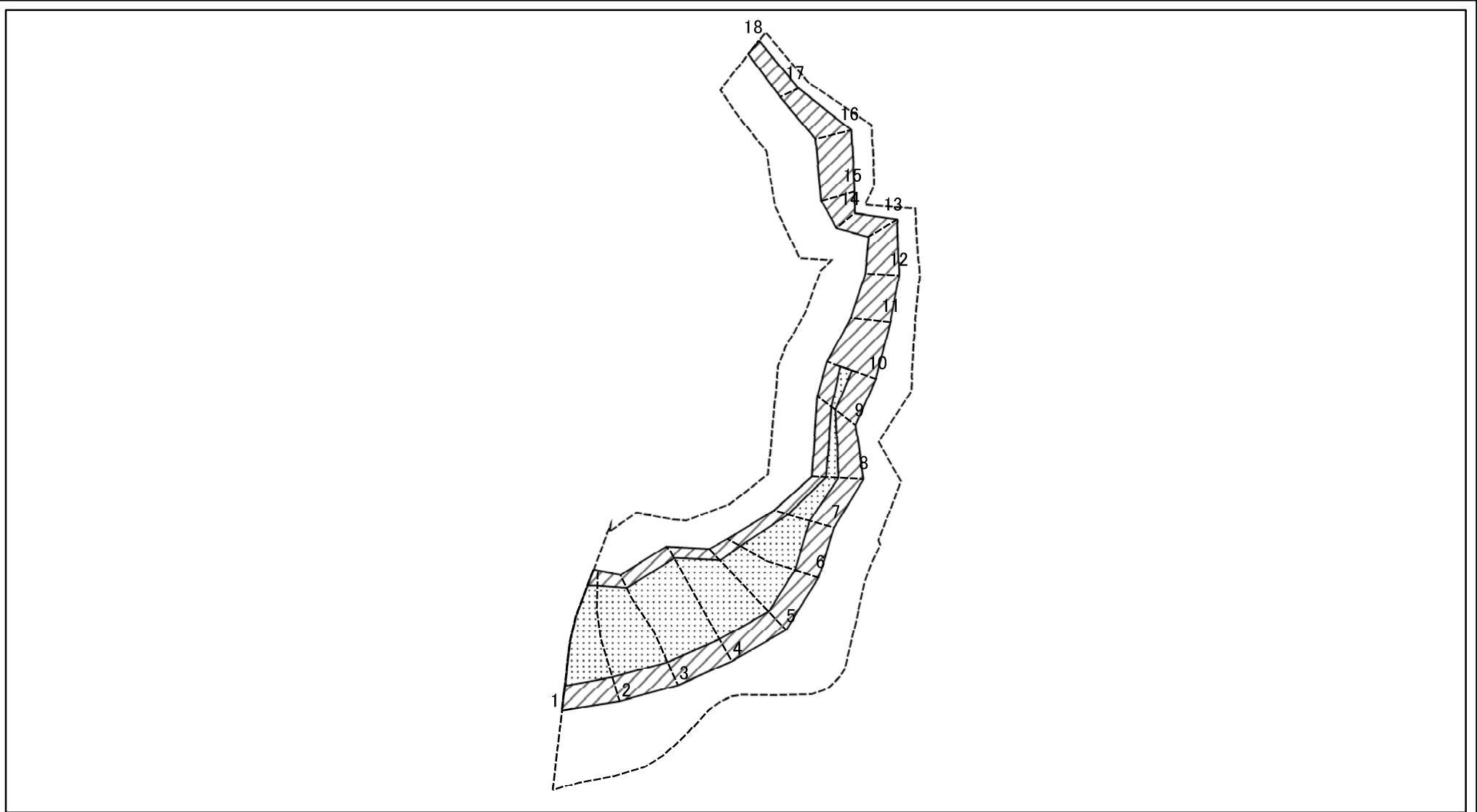
土砂災害警戒区域・土砂災害特別警戒区域
区域図(その2)

土砂災害防止法施行令第二条の基準に該当する区域	
土砂災害防止法施行令第三条の基準に該当する区域	
それ以外の区域	

	縮尺
1:2,000	

自然現象の種類	急傾斜地の崩壊	箇所番号	1678-2
告示番号		箇所名	大窪(2)-2
告示年月日		所在地	富山県氷見市仏生寺

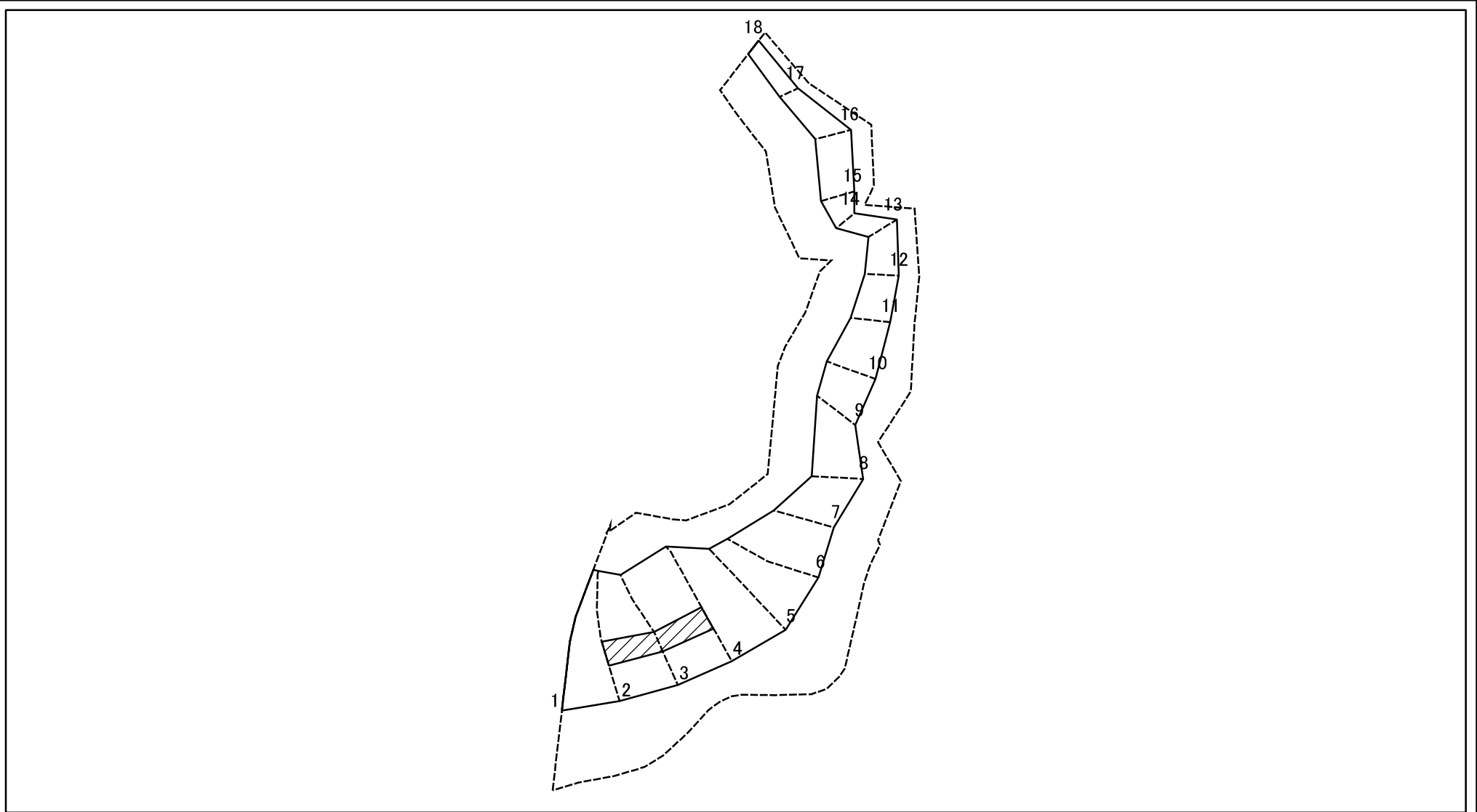
土砂災害警戒区域等の指定の公示に係る図書(その2-2)



図中の数字は横断測線番号を示す

様式-2-2(急) 土砂災害特別警戒区域の区域区分図 (急傾斜地の崩壊に伴う土石等の移動により 建築物の地上部に作用すると想定される力)	土砂災害防止法施行令第二条の基準に該当する区域		N 縮尺 1:2,000	自然現象の種類	急傾斜地の崩壊	箇所番号	1678-2
	土砂災害防止法施行令第三条の基準に該当する区域			告示番号		箇所名	大窪(2)-2
	それ以外の区域			告示年月日		所在地	富山県氷見市仏生寺

土砂災害警戒区域等の指定の公示に係る図書(その2-3)



図中の数字は横断測線番号を示す

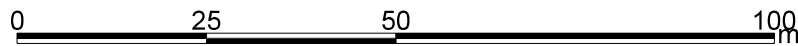
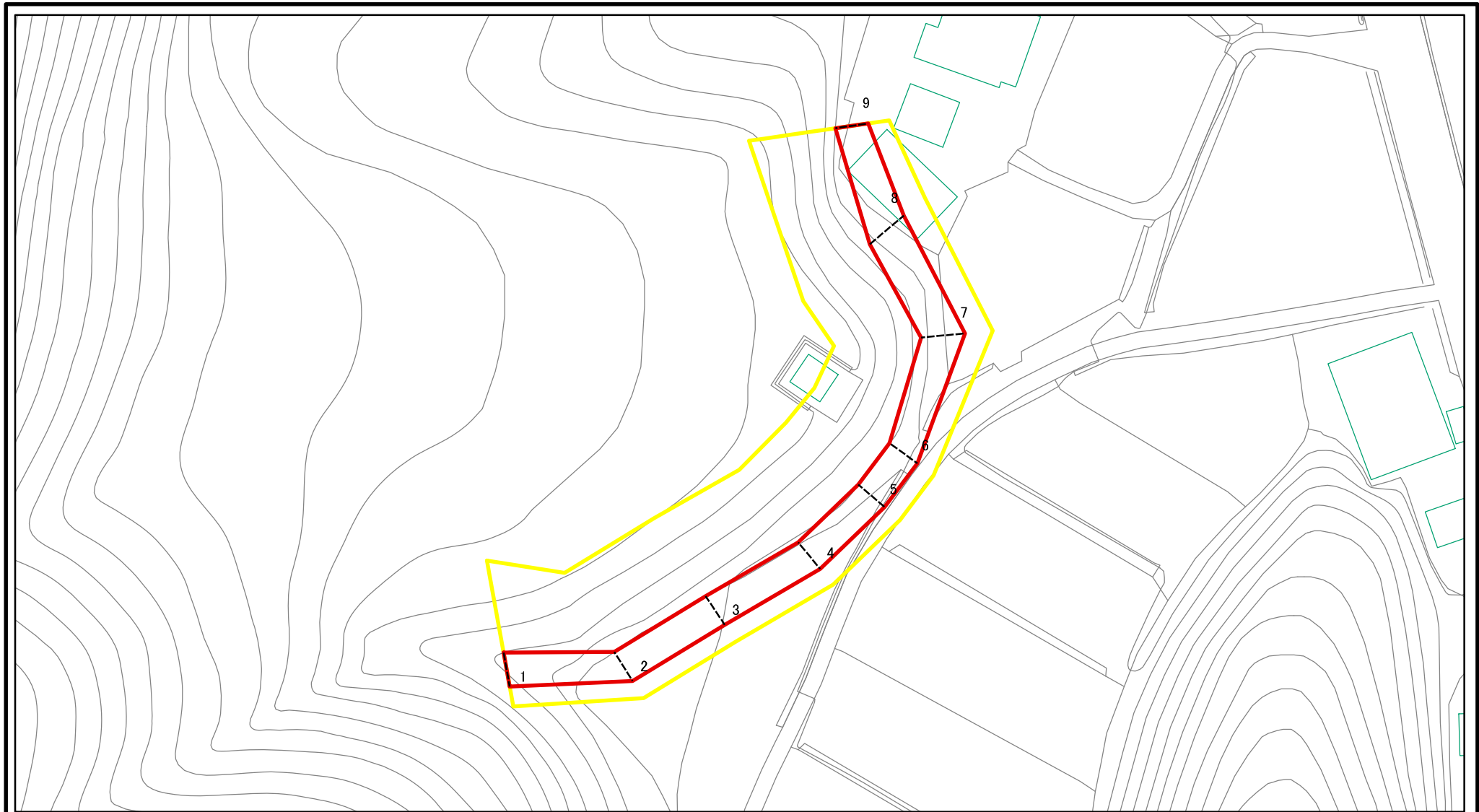
様式-2-3(急)
土砂災害特別警戒区域の区域区分図
(急傾斜地の崩壊に伴う土石等の堆積により
建築物の地上部に作用すると想定される力)

土砂災害防止法施行令第二条の基準に該当する区域	
土砂災害防止法施行令第三条の基準に該当する区域	
それ以外の区域	

縮尺	1:2,000

自然現象の種類	急傾斜地の崩壊	箇所番号	1678-2
告示番号		箇所名	大窪(2)-2
告示年月日		所在地	富山県氷見市仏生寺

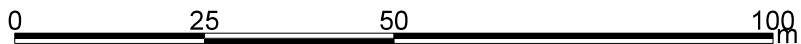
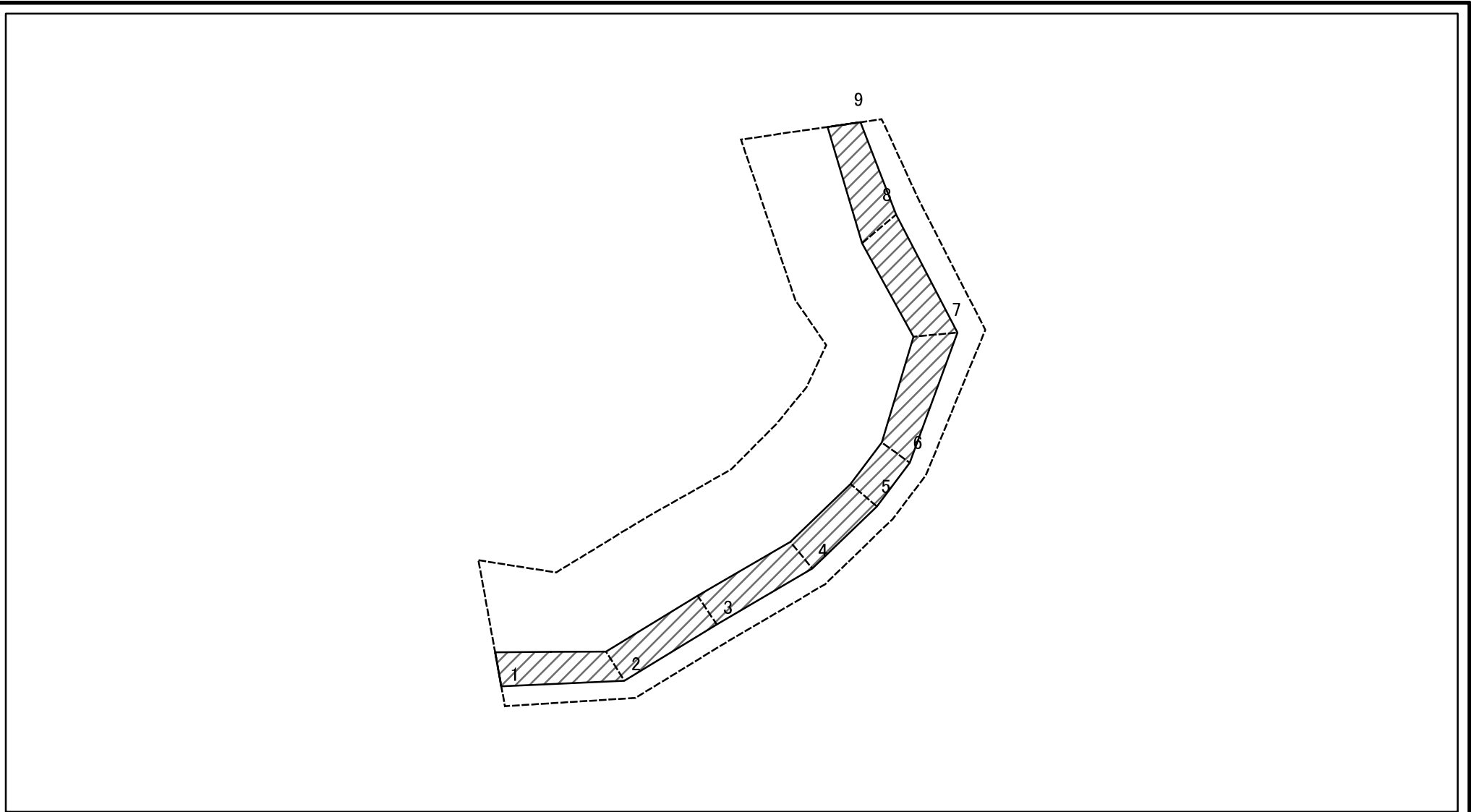
土砂災害警戒区域等の指定の公示に係る図書(その2-1)



図中の数字は横断測線番号を示す

様式-2-1(急) 土砂災害警戒区域・土砂災害特別警戒区域 区域図(その2)	土砂災害防止法施行令第二条の基準に該当する区域		N 縮尺 1:1,000	自然現象の種類	急傾斜地の崩壊	箇所番号	1678-3
	土砂災害防止法施行令第三条の基準に該当する区域			告示番号		箇所名	大窪(2)-3
	それ以外の区域			告示年月日		所在地	富山県氷見市仏生寺

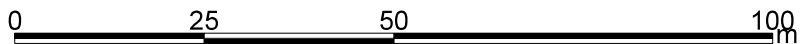
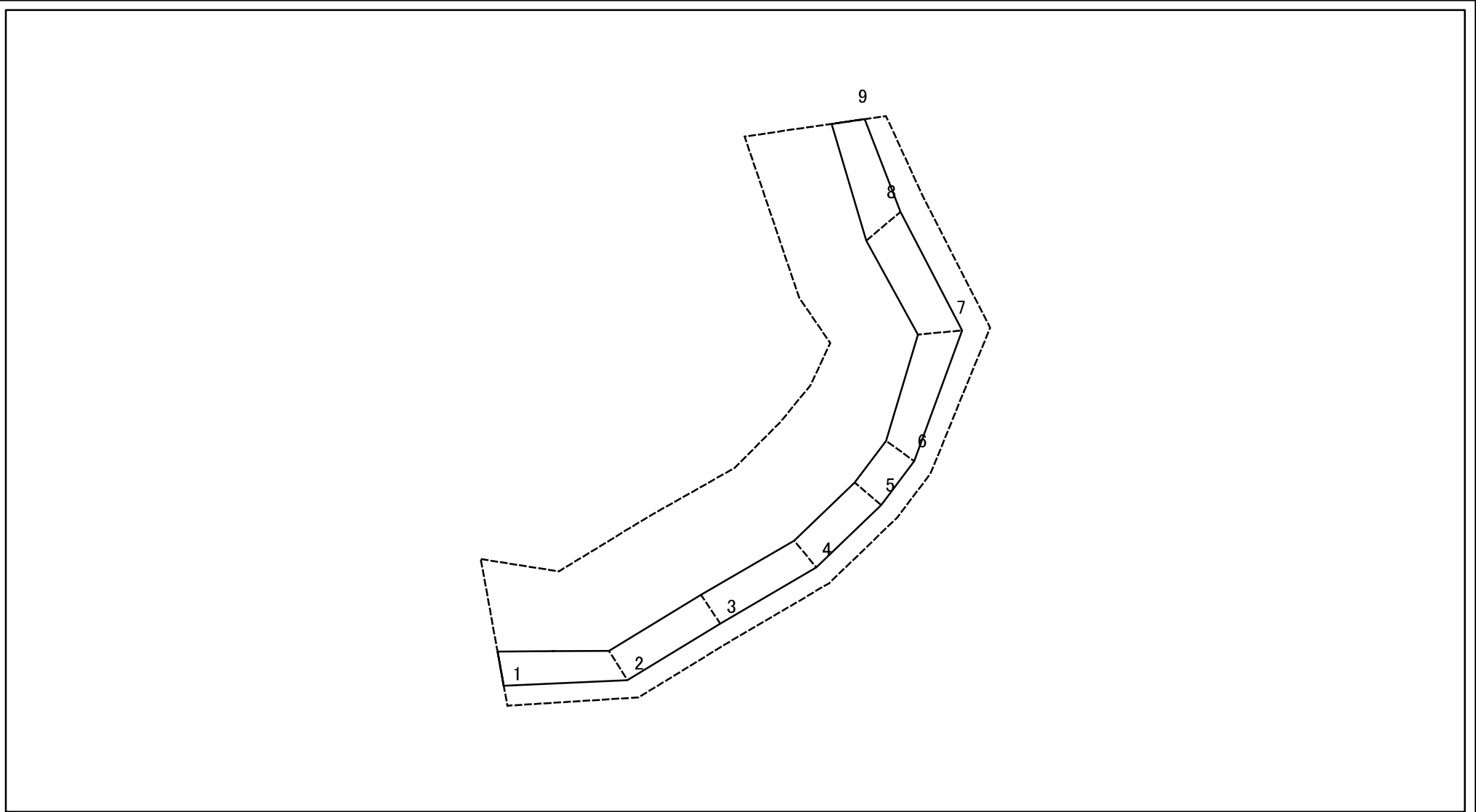
土砂災害警戒区域等の指定の公示に係る図書(その2-2)



図中の数字は横断測線番号を示す

様式-2-2(急) 土砂災害特別警戒区域の区域区分図 (急傾斜地の崩壊に伴う土石等の移動により 建築物の地上部に作用すると想定される力)	土砂災害防止法施行令第二条の基準に該当する区域		N 縮尺 1:1,000	自然現象の種類	急傾斜地の崩壊	箇所番号	1678-3
	土砂災害防止法施行令第三条の基準に該当する区域	土石等の(移動)高さが1m以下の場合、土石等の移動による力が100kN/mを超える区域		告示番号		箇所名	大窪(2)-3
	それ以外の区域			告示年月日		所在地	富山県水見市仏生寺

土砂災害警戒区域等の指定の公示に係る図書(その2-3)



図中の数字は横断測線番号を示す

様式-2-3(急) 土砂災害特別警戒区域の区域区分図 (急傾斜地の崩壊に伴う土石等の堆積により 建築物の地上部に作用すると想定される力)	土砂災害防止法施行令第二条の基準に該当する区域			N 縮尺 1:1,000	自然現象の種類	急傾斜地の崩壊	箇所番号	1678-3
	土砂災害防止法 施行令第三条の 基準に該当する 区域	土石等の堆積の高さが3mを超える区域			告示番号		箇所名	大窪(2)-3
		それ以外の区域			告示年月日		所在地	富山県氷見市仏生寺

