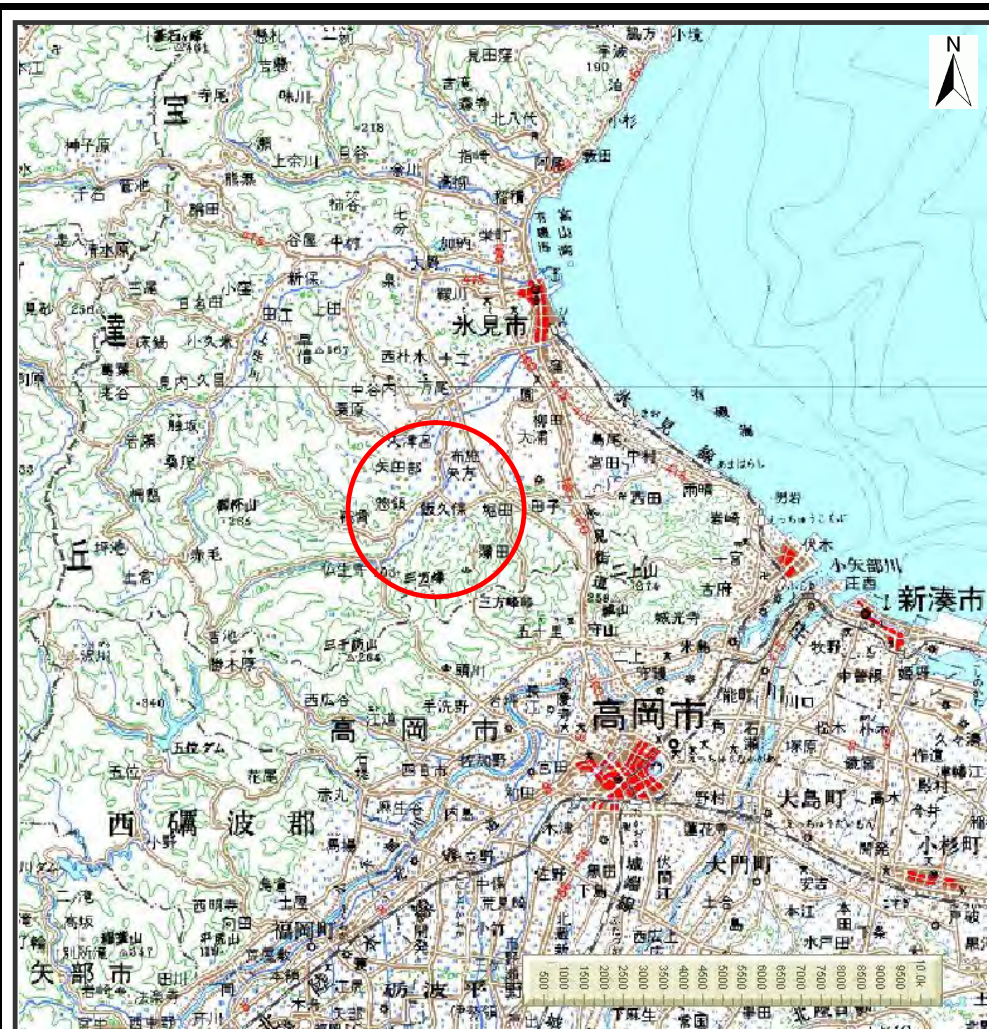


## 土砂災害警戒区域等の指定の公示に係る図書（その1）



(1/200,000)



(1/25,000)

様式 - 1 (急)

土砂災害警戒区域・土砂災害特別警戒区域

位置図

自然現象の種類

箇所番号

箇所名

所在地

急傾斜地の崩壊

1684

飯久保

富山県氷見市飯久保、深原

この地図は、国土地理院長の承認を得て、同院発行の数値地図20000(地図画像)及び数値地図25000(地図画像)を複製したものである。(承認番号 平20業複、第729号)



# 土砂災害警戒区域等の指定の公示に係る図書(その2)



0 25 50 100  
m

図中の数字は横断測線番号を示す

様式 - 2 (急)

土砂災害警戒区域・土砂災害特別警戒区域  
区域図(その1)

土砂災害防止法施行令第二条の基準に該当する区域

土砂災害防止法  
施行令第三条の  
基準に該当する  
区域



縮尺

1:2,500

自然現象  
の種類

告示番号

告示年月日

急傾斜地の崩壊

告示年月日

告示年月日

箇所番号

箇所名

所在地

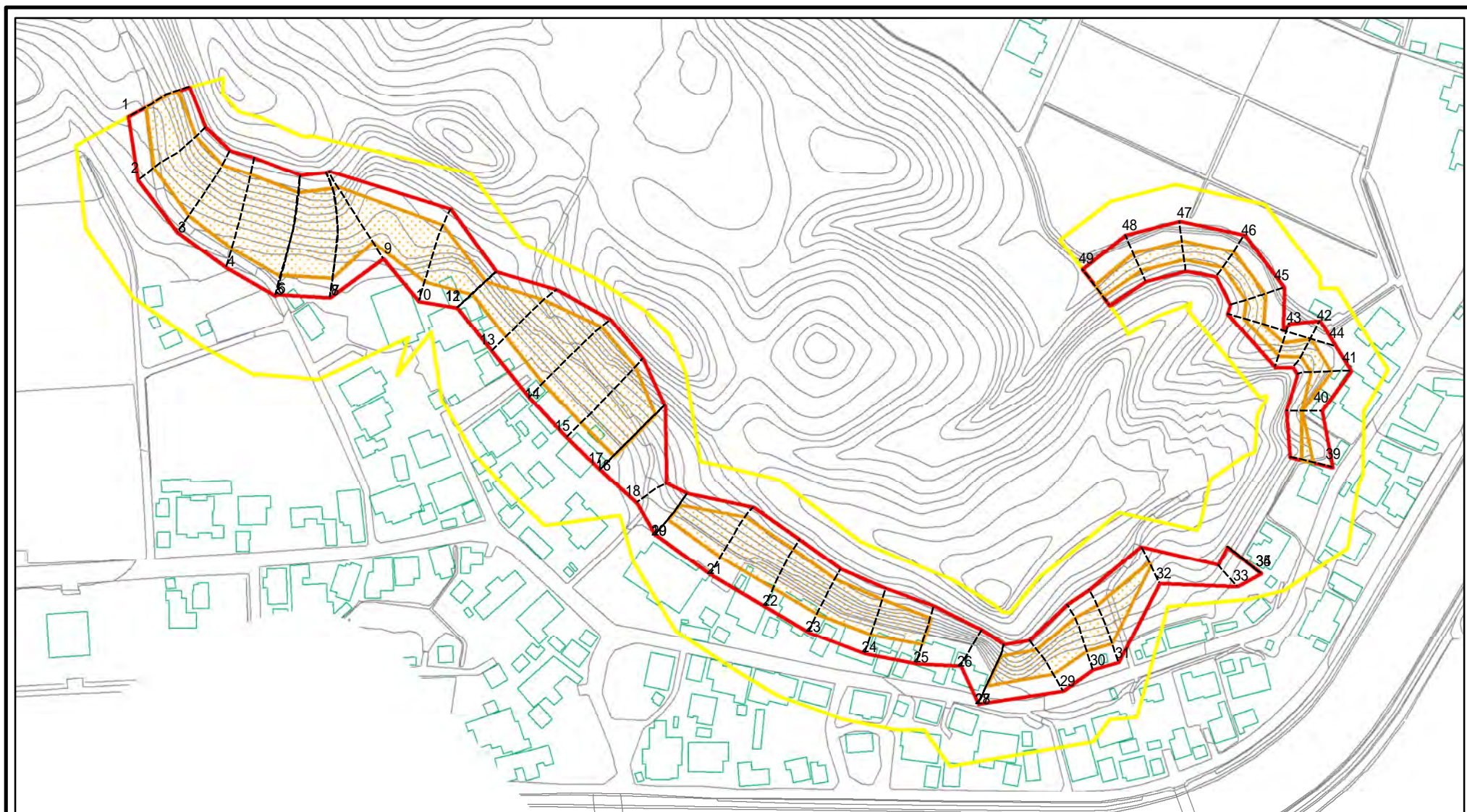
1684

飯久保

富山県氷見市飯久保、深原



# 土砂災害警戒区域等の指定の公示に係る図書(その2 - 1)



0 25 50 100 m

図中の数字は横断測線番号を示す

様式 - 2 - 1 (急)

土砂災害警戒区域・土砂災害特別警戒区域

区域図(その2)

土砂災害防止法施行令第二条の基準に該当する区域



自然現象の種類

急傾斜地の崩壊

箇所番号

1684

土砂災害防止法施行令第三条の基準に該当する区域



縮尺

告示番号

箇所名

飯久保

それ以外の区域



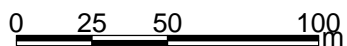
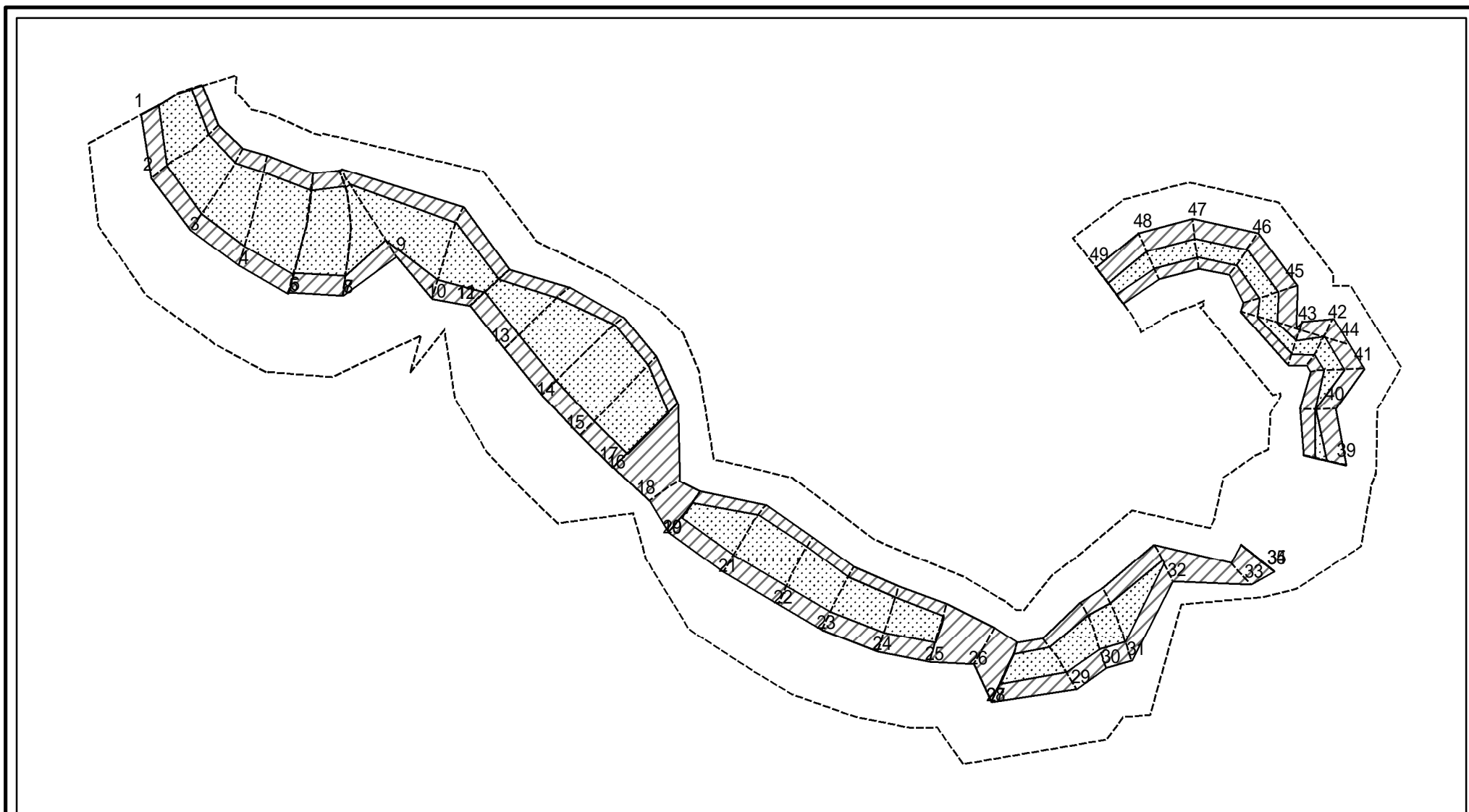
1:2,500

告示年月日

所在地

富山県氷見市飯久保、深原

# 土砂災害警戒区域等の指定の公示に係る図書(その2 - 2)



図中の数字は横断測線番号を示す

様式 - 2 - 2 (急)  
 土砂災害特別警戒区域の区域区分図  
 (急傾斜地の崩壊に伴う土石等の移動により  
 建築物の地上部に作用すると想定される力)

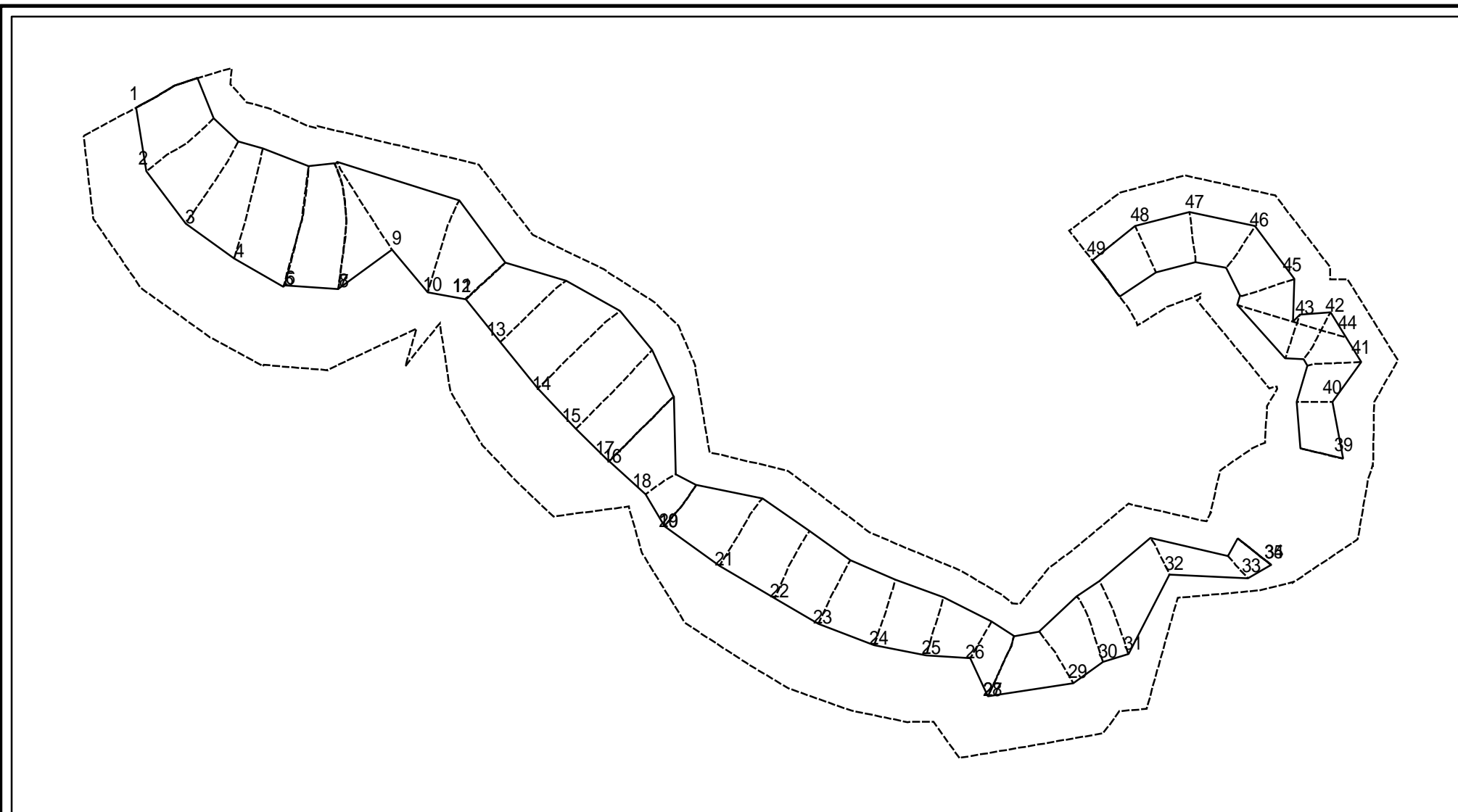
土砂災害防止法施行令第二条の基準に該当する区域	
土砂災害防止法 施行令第三条の 基準に該当する 区域	
それ以外の区域	

	縮尺
	1:2,500

自然現象 の種類	急傾斜地の崩壊
告示番号	
告示年月日	

箇所番号	1684
箇所名	飯久保
所在地	富山県氷見市飯久保、深原

# 土砂災害警戒区域等の指定の公示に係る図書(その2 - 3)



0 25 50 100  
m

図中の数字は横断測線番号を示す

様式 - 2 - 3(急)  
土砂災害特別警戒区域の区域区分図  
(急傾斜地の崩壊に伴う土石等の堆積により  
建築物の地上部に作用すると想定される力)

土砂災害防止法施行令第二条の基準に該当する区域	
土砂災害防止法施行令第三条の基準に該当する区域	
それ以外の区域	

	縮尺
	1:2,500

自然現象の種類	急傾斜地の崩壊
告示番号	
告示年月日	

箇所番号	1684
箇所名	飯久保
所在地	富山県氷見市飯久保、深原

# 土砂災害警戒区域等の指定の公示に係る図書(その3)(案)

横断測線の区間	土石等の移動により建築物の地上部に作用すると想定される力				土石等の堆積により建築物の地上部に作用すると想定される力				横断測線の区間	土石等の移動により建築物の地上部に作用すると想定される力				土石等の堆積により建築物の地上部に作用すると想定される力			
	土石等の(移動)高さが1m以下の場合、土石等の移動による力が100kN/m <sup>2</sup> を超える区域		それ以外の区域		土石等の堆積の高さが3mを超える区域		それ以外の区域			土石等の(移動)高さが1m以下の場合、土石等の移動による力が100kN/m <sup>2</sup> を超える区域		それ以外の区域		土石等の堆積の高さが3mを超える区域		それ以外の区域	
	力の大きさのうち最大のもの(kN/m <sup>2</sup> )	土石等の高さ(m)	力の大きさのうち最大のもの(kN/m <sup>2</sup> )	土石等の高さ(m)	力の大きさのうち最大のもの(kN/m <sup>2</sup> )	土石等の高さ(m)	力の大きさのうち最大のもの(kN/m <sup>2</sup> )	土石等の高さ(m)		力の大きさのうち最大のもの(kN/m <sup>2</sup> )	土石等の高さ(m)	力の大きさのうち最大のもの(kN/m <sup>2</sup> )	土石等の高さ(m)	力の大きさのうち最大のもの(kN/m <sup>2</sup> )	土石等の高さ(m)	力の大きさのうち最大のもの(kN/m <sup>2</sup> )	土石等の高さ(m)
1 ~ 2	149.92	1.00	100.00	1.00	-	-	13.58	2.54	27 ~ 28	-	-	100.00	1.00	-	-	15.99	2.99
2 ~ 3	149.92	1.00	100.00	1.00	-	-	13.58	2.54	28 ~ 29	147.68	1.00	100.00	1.00	-	-	15.99	2.99
3 ~ 4	145.73	1.00	100.00	1.00	-	-	14.27	2.67	29 ~ 30	144.38	1.00	100.00	1.00	-	-	13.48	2.52
4 ~ 5	147.41	1.00	100.00	1.00	-	-	14.93	2.79	30 ~ 31	136.14	1.00	100.00	1.00	-	-	11.44	2.14
5 ~ 6	147.41	1.00	100.00	1.00	-	-	14.93	2.79	31 ~ 32	134.22	1.00	100.00	1.00	-	-	11.10	2.07
6 ~ 7	148.08	1.00	100.00	1.00	-	-	12.83	2.40	32 ~ 33	-	-	100.00	1.00	-	-	10.41	1.95
7 ~ 8	148.08	1.00	100.00	1.00	-	-	14.93	2.79	33 ~ 34	-	-	100.00	1.00	-	-	11.36	2.12
8 ~ 9	147.88	1.00	100.00	1.00	-	-	14.93	2.79	34 ~ 35	-	-	-	-	-	-	-	-
9 ~ 10	143.34	1.00	100.00	1.00	-	-	14.27	2.67	35 ~ 36	-	-	-	-	-	-	-	-
10 ~ 11	141.68	1.00	100.00	1.00	-	-	12.83	2.40	36 ~ 37	-	-	-	-	-	-	-	-
11 ~ 12	123.17	1.00	100.00	1.00	-	-	10.83	2.02	37 ~ 38	-	-	-	-	-	-	-	-
12 ~ 13	141.46	1.00	100.00	1.00	-	-	11.20	2.09	38 ~ 39	-	-	-	-	-	-	-	-
13 ~ 14	168.26	1.00	100.00	1.00	-	-	15.94	2.98	39 ~ 40	119.91	1.00	100.00	1.00	-	-	14.51	2.71
14 ~ 15	169.44	1.00	100.00	1.00	-	-	16.05	3.00	40 ~ 41	125.61	1.00	100.00	1.00	-	-	14.51	2.71
15 ~ 16	169.44	1.00	100.00	1.00	-	-	16.05	3.00	41 ~ 42	126.47	1.00	100.00	1.00	-	-	11.02	2.06
16 ~ 17	-	-	100.00	1.00	-	-	13.65	2.55	42 ~ 43	126.47	1.00	100.00	1.00	-	-	12.54	2.34
17 ~ 18	-	-	100.00	1.00	-	-	13.65	2.55	43 ~ 44	124.36	1.00	100.00	1.00	-	-	12.54	2.34
18 ~ 19	-	-	100.00	1.00	-	-	10.89	2.03	44 ~ 45	121.33	1.00	100.00	1.00	-	-	10.49	1.96
19 ~ 20	-	-	100.00	1.00	-	-	10.89	2.03	45 ~ 46	128.19	1.00	100.00	1.00	-	-	11.66	2.18
20 ~ 21	150.80	1.00	100.00	1.00	-	-	12.05	2.25	46 ~ 47	128.19	1.00	100.00	1.00	-	-	11.71	2.19
21 ~ 22	155.24	1.00	100.00	1.00	-	-	12.88	2.41	47 ~ 48	128.18	1.00	100.00	1.00	-	-	11.71	2.19
22 ~ 23	155.24	1.00	100.00	1.00	-	-	13.43	2.51	48 ~ 49	128.18	1.00	100.00	1.00	-	-	12.62	2.36
23 ~ 24	153.04	1.00	100.00	1.00	-	-	13.57	2.54	~								
24 ~ 25	151.05	1.00	100.00	1.00	-	-	14.48	2.71	~								
25 ~ 26	-	-	100.00	1.00	-	-	16.05	3.00	~								
26 ~ 27	-	-	100.00	1.00	-	-	16.05	3.00	~								

様式 - 3(急)  建築物の構造の規制に必要な衝撃に関する事項	自然現象の種類	急傾斜地の崩壊	箇所番号	1684
	告示番号		箇所名	飯久保
	告示年月日		所在地	富山県氷見市飯久保、深原