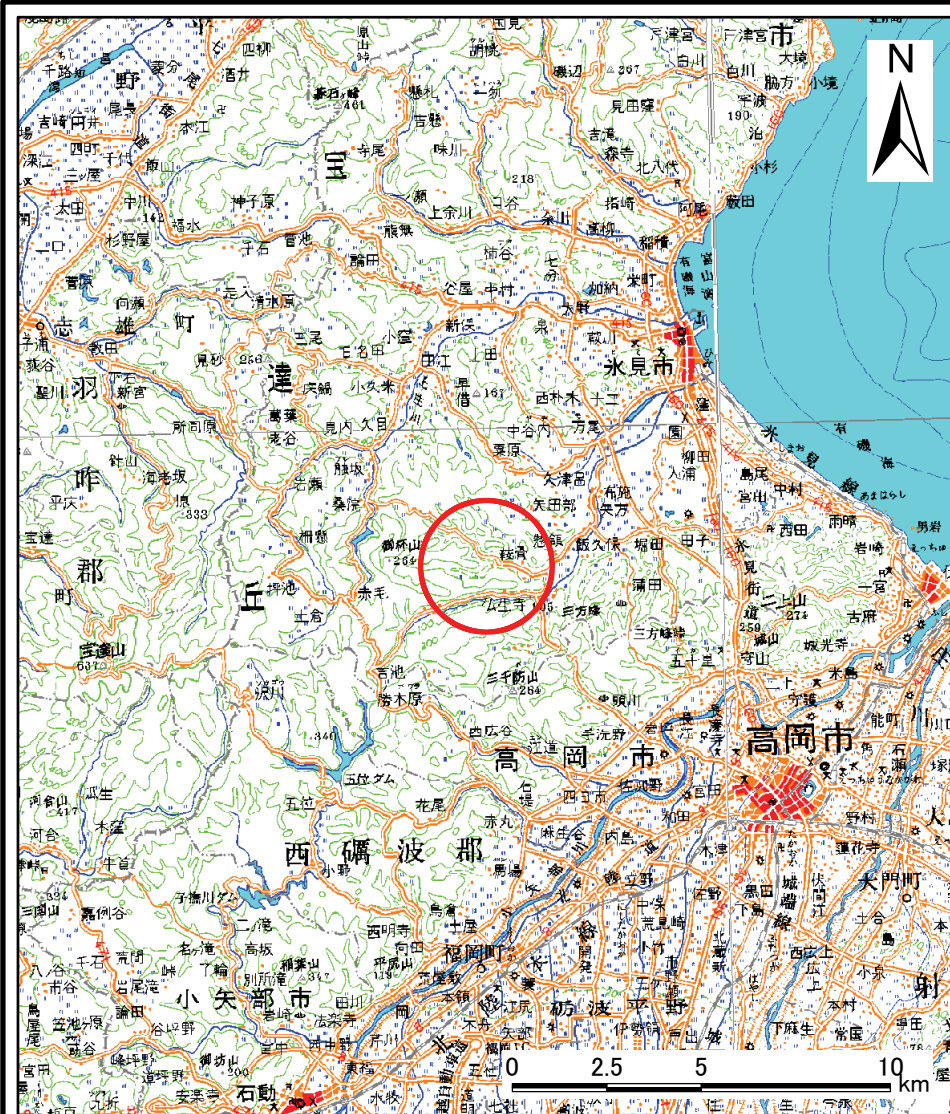
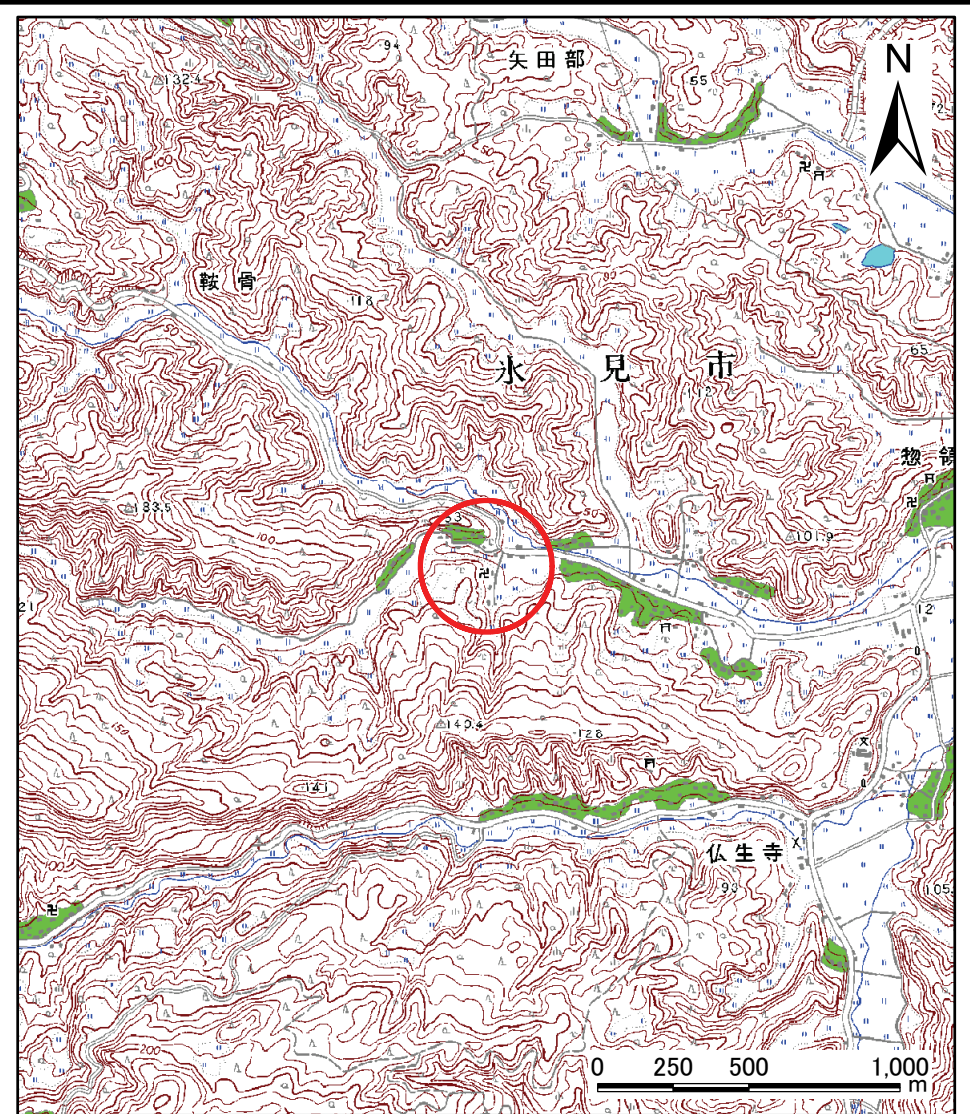


土砂災害警戒区域等の指定の公示に係る図書(その1)



(1/200,000)

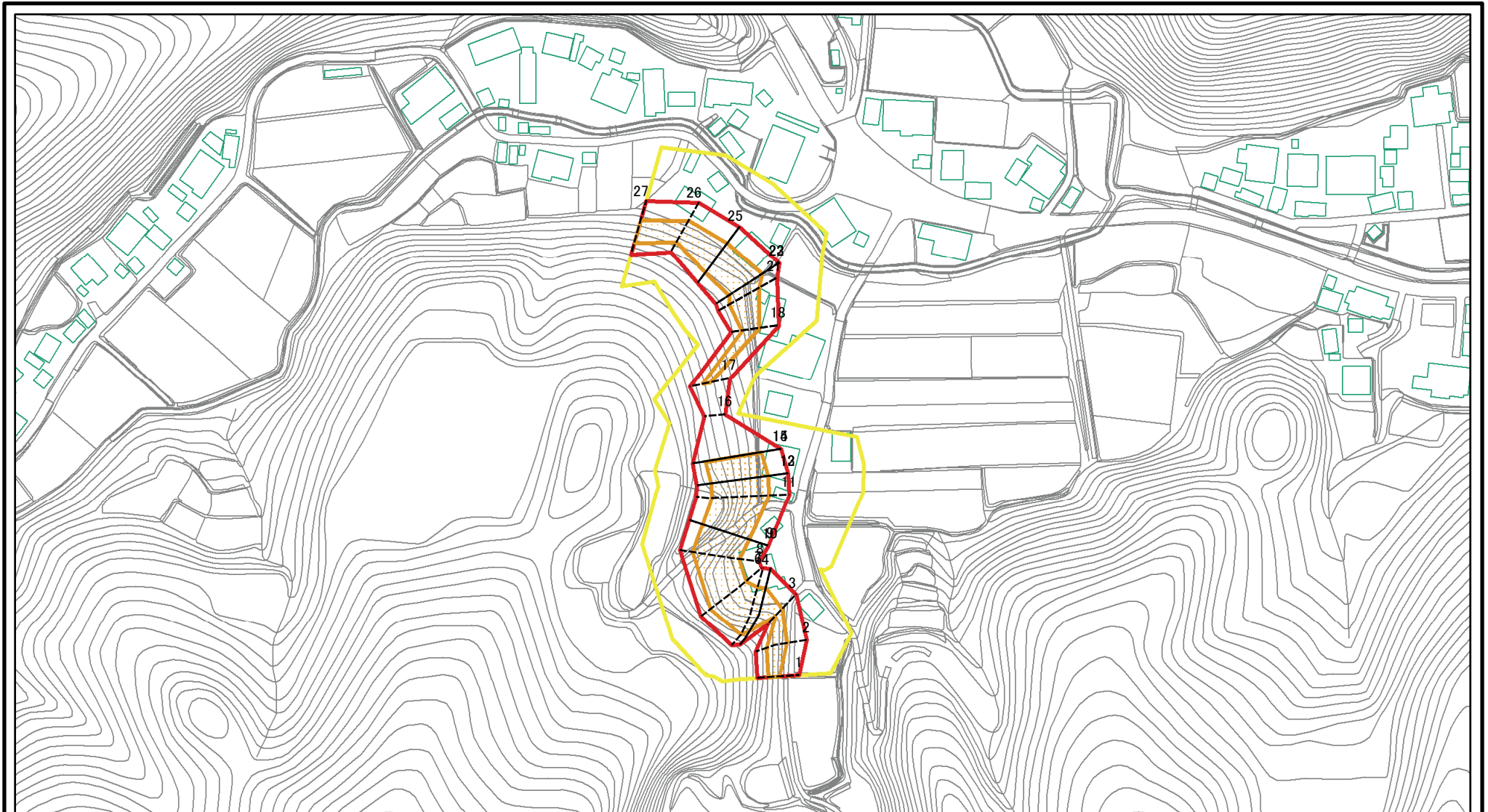


(1/25,000)

様式-1(急) 土砂災害警戒区域・土砂災害特別警戒区域 位置図	自然現象の種類	急傾斜地の崩壊
	箇所番号	1750
	箇所名	鞍骨(2)
	所在地	富山県水見市鞍骨

この地図は、国土地理院長の承認を得て、同院発行の数値地図20000(地図画像)及び数値地図25000(地図画像)を複製したものである。(承認番号 平19総複、第778号)

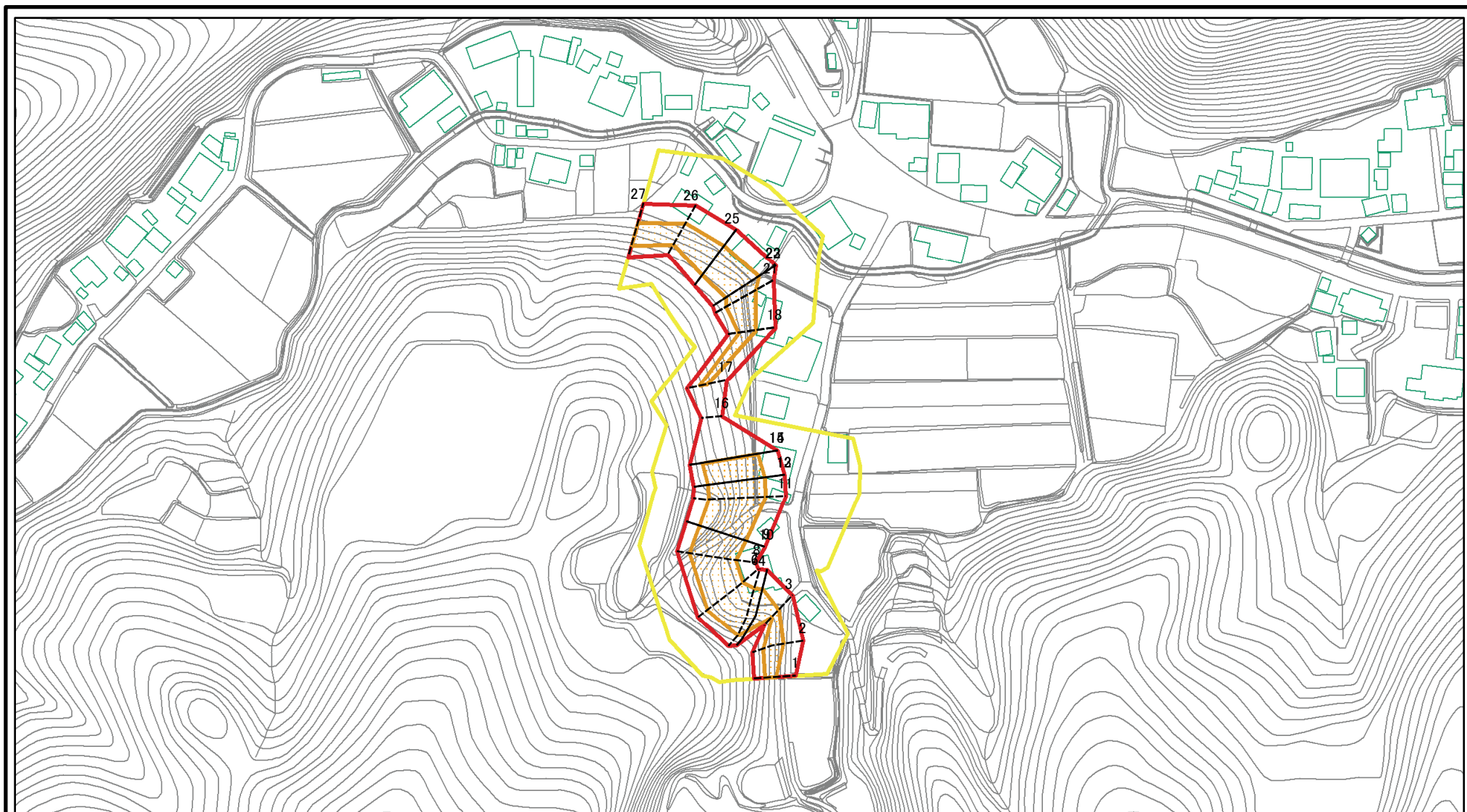
土砂災害警戒区域等の指定の公示に係る図書(その2)



図中の数字は横断測線番号を示す

様式-2(急) 土砂災害警戒区域・土砂災害特別警戒区域 区域図(その1)	土砂災害防止法施行令第二条の基準に該当する区域		N 縮尺 1:2,500	自然現象の種類	急傾斜地の崩壊	箇所番号	1750
	土砂災害防止法施行令第三条の基準に該当する区域			告示番号		箇所名	鞍骨(2)
	土砂等の(移動)高さが1m以下の場合、土砂等の移動による力が100kN/mを超える区域			告示年月日		所在地	富山県水見市鞍骨
	土砂等の堆積の高さが3mを超える区域						
	それ以外の区域						

土砂災害警戒区域等の指定の公示に係る図書(その2-1)



図中の数字は横断測線番号を示す

様式-2-1(急)

土砂災害警戒区域・土砂災害特別警戒区域

区域図(その2)

土砂災害防止法施行令第二条の基準に該当する区域



土砂災害防止法
施行令第三条の
基準に該当する
区域

土石等の(移動)高さが1m以下の場合、
土石等の移動による力が100kN/mを超える区域



土石等の堆積の高さが3mを超える区域



それ以外の区域



縮尺

1:2,500

自然現象
の種類

急傾斜地の崩壊

告示番号

告示年月日

箇所番号

1750

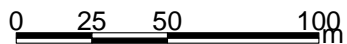
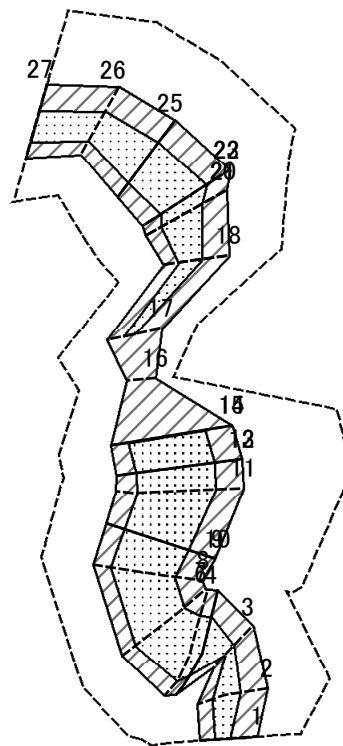
箇所名

鞍骨(2)

所在地

富山県氷見市鞍骨

土砂災害警戒区域等の指定の公示に係る図書(その2-2)



図中の数字は横断測線番号を示す

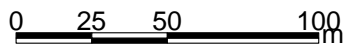
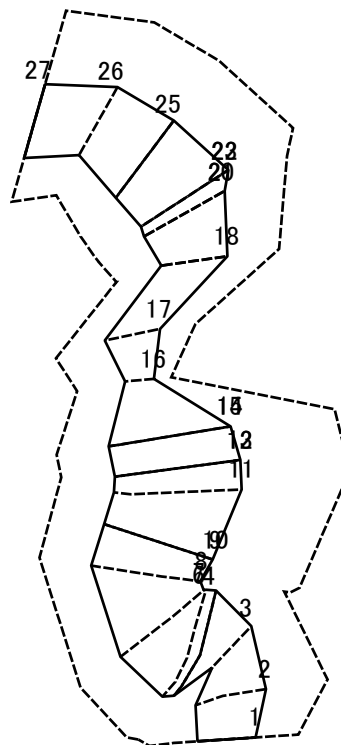
様式-2-2(急)
土砂災害特別警戒区域の区域区分図
(急傾斜地の崩壊に伴う土石等の移動により
建築物の地上部に作用すると想定される力)

土砂災害防止法施行令第二条の基準に該当する区域	
土砂災害防止法施行令第三条の基準に該当する区域	
それ以外の区域	

N	
縮尺	
1:2,500	

自然現象の種類	急傾斜地の崩壊	箇所番号	1750
告示番号		箇所名	鞍骨(2)
告示年月日		所在地	富山県氷見市鞍骨

土砂災害警戒区域等の指定の公示に係る図書(その2-3)



図中の数字は横断測線番号を示す

様式-2-3(急)
土砂災害特別警戒区域の区域区分図
(急傾斜地の崩壊に伴う土石等の堆積により
建築物の地上部に作用すると想定される力)

土砂災害防止法施行令第二条の基準に該当する区域	
土砂災害防止法施行令第三条の基準に該当する区域	
それ以外の区域	

N
縮尺
1:2,500

自然現象の種類	急傾斜地の崩壊	箇所番号	1750
告示番号		箇所名	鞍骨(2)
告示年月日		所在地	富山県氷見市鞍骨

土砂災害警戒区域等の指定の公示に係る図書(その3)

横断測線の区間	土石等の移動により建築物の地上部に作用すると想定される力				土石等の堆積により建築物の地上部に作用すると想定される力				横断測線の区間	土石等の移動により建築物の地上部に作用すると想定される力				土石等の堆積により建築物の地上部に作用すると想定される力			
	土石等の(移動)高さが1m以下の場合、土石等の移動による力が100kN/m ² を超える区域		それ以外の区域		土石等の堆積の高さが3mを超える区域		それ以外の区域			土石等の(移動)高さが1m以下の場合、土石等の移動による力が100kN/m ² を超える区域		それ以外の区域		土石等の堆積の高さが3mを超える区域		それ以外の区域	
	力の大きさのうち最大のもの(kN/m ²)	土石等の高さ(m)	力の大きさのうち最大のもの(kN/m ²)	土石等の高さ(m)	力の大きさのうち最大のもの(kN/m ²)	土石等の高さ(m)	力の大きさのうち最大のもの(kN/m ²)	土石等の高さ(m)		力の大きさのうち最大のもの(kN/m ²)	土石等の高さ(m)	力の大きさのうち最大のもの(kN/m ²)	土石等の高さ(m)	力の大きさのうち最大のもの(kN/m ²)	土石等の高さ(m)	力の大きさのうち最大のもの(kN/m ²)	土石等の高さ(m)
1 ~ 2	133.3	1.0	100.0	1.0	-	-	13.39	2.5	~								
2 ~ 3	133.3	1.0	100.0	1.0	-	-	13.39	2.5	~								
3 ~ 4	136.6	1.0	100.0	1.0	-	-	12.93	2.4	~								
4 ~ 5	136.6	1.0	100.0	1.0	-	-	12.85	2.4	~								
5 ~ 6	146.1	1.0	100.0	1.0	-	-	11.56	2.2	~								
6 ~ 7	153.0	1.0	100.0	1.0	-	-	12.42	2.3	~								
7 ~ 8	153.0	1.0	100.0	1.0	-	-	12.42	2.3	~								
8 ~ 9	149.3	1.0	100.0	1.0	-	-	11.94	2.2	~								
9 ~ 10	146.4	1.0	100.0	1.0	-	-	13.45	2.5	~								
10 ~ 11	146.4	1.0	100.0	1.0	-	-	13.45	2.5	~								
11 ~ 12	149.0	1.0	100.0	1.0	-	-	13.36	2.5	~								
12 ~ 13	149.0	1.0	100.0	1.0	-	-	13.36	2.5	~								
13 ~ 14	153.4	1.0	100.0	1.0	-	-	13.72	2.6	~								
14 ~ 15	153.4	1.0	100.0	1.0	-	-	13.72	2.6	~								
15 ~ 16	-	-	100.0	1.0	-	-	13.72	2.6	~								
16 ~ 17	-	-	100.0	1.0	-	-	11.26	2.1	~								
17 ~ 18	127.3	1.0	100.0	1.0	-	-	12.24	2.3	~								
18 ~ 19	127.3	1.0	100.0	1.0	-	-	12.24	2.3	~								
19 ~ 20	141.6	1.0	100.0	1.0	-	-	12.24	2.3	~								
20 ~ 21	141.6	1.0	100.0	1.0	-	-	12.04	2.2	~								
21 ~ 22	141.6	1.0	100.0	1.0	-	-	12.04	2.2	~								
22 ~ 23	136.6	1.0	100.0	1.0	-	-	11.31	2.1	~								
23 ~ 24	142.8	1.0	100.0	1.0	-	-	11.95	2.2	~								
24 ~ 25	142.8	1.0	100.0	1.0	-	-	11.95	2.2	~								
25 ~ 26	142.8	1.0	100.0	1.0	-	-	13.75	2.6	~								
26 ~ 27	138.3	1.0	100.0	1.0	-	-	13.99	2.6	~								
様式-3(急) 建築物の構造の規制に必要な衝撃に関する事項									自然現象の種類		急傾斜地の崩壊		箇所番号		1750		
									告示番号				箇所名		鞍骨(2)		
									告示年月日				所在地		富山県氷見市鞍骨		