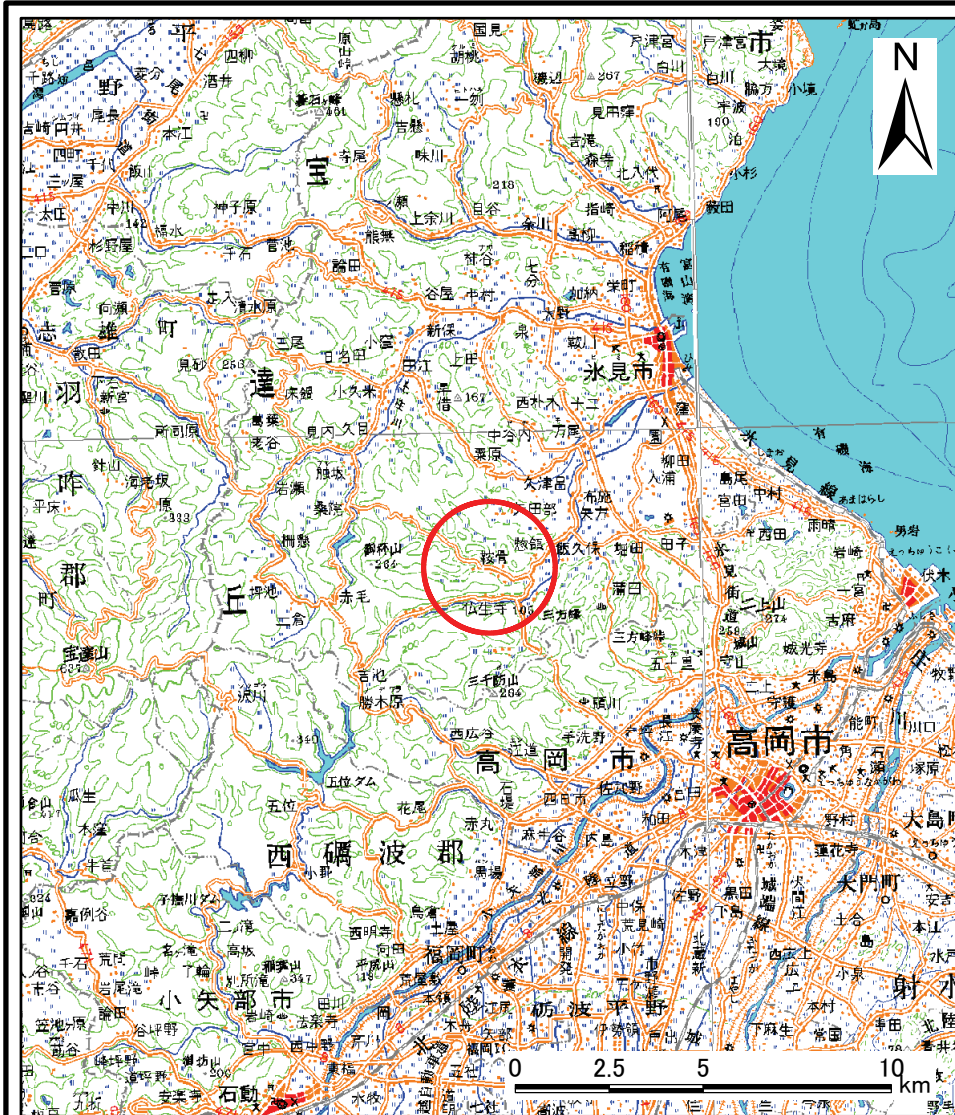
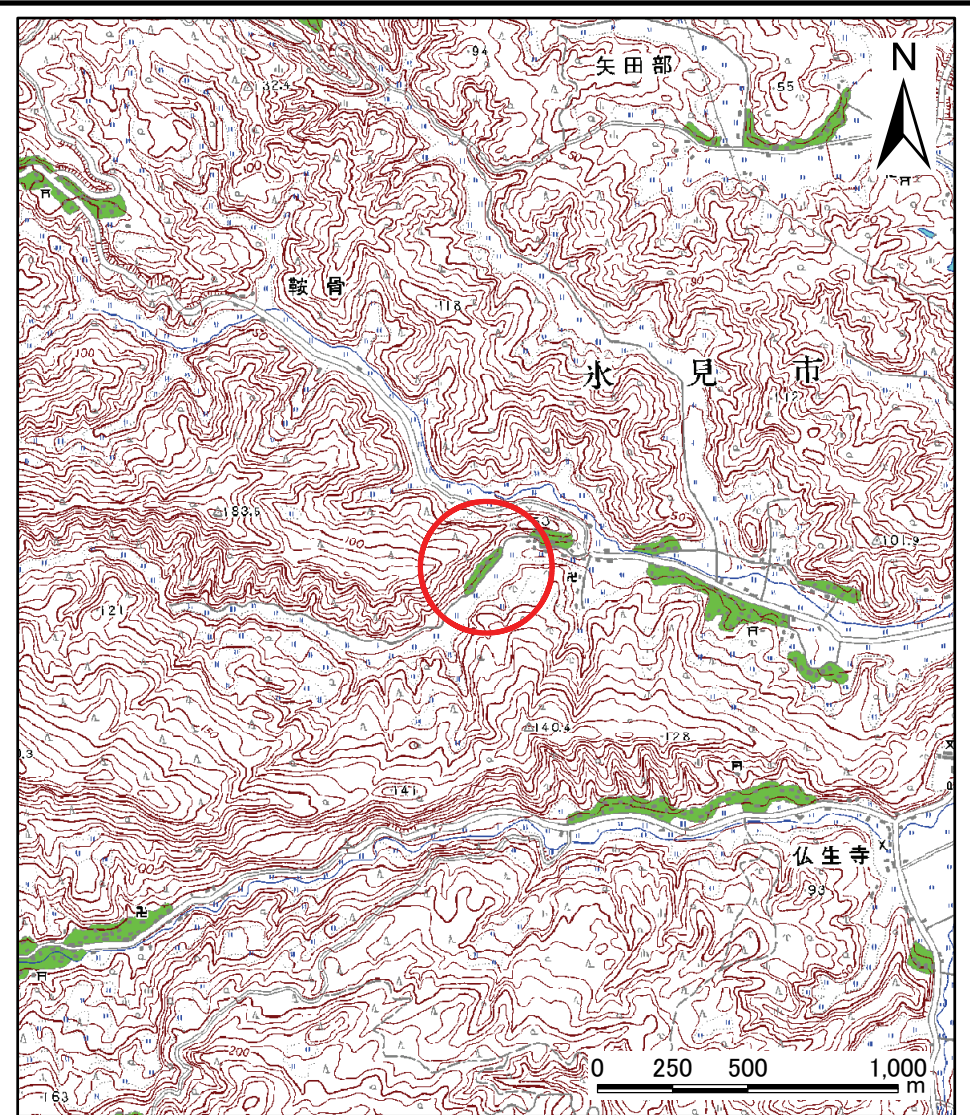


土砂災害警戒区域等の指定の公示に係る図書(その1)



(1/200,000)

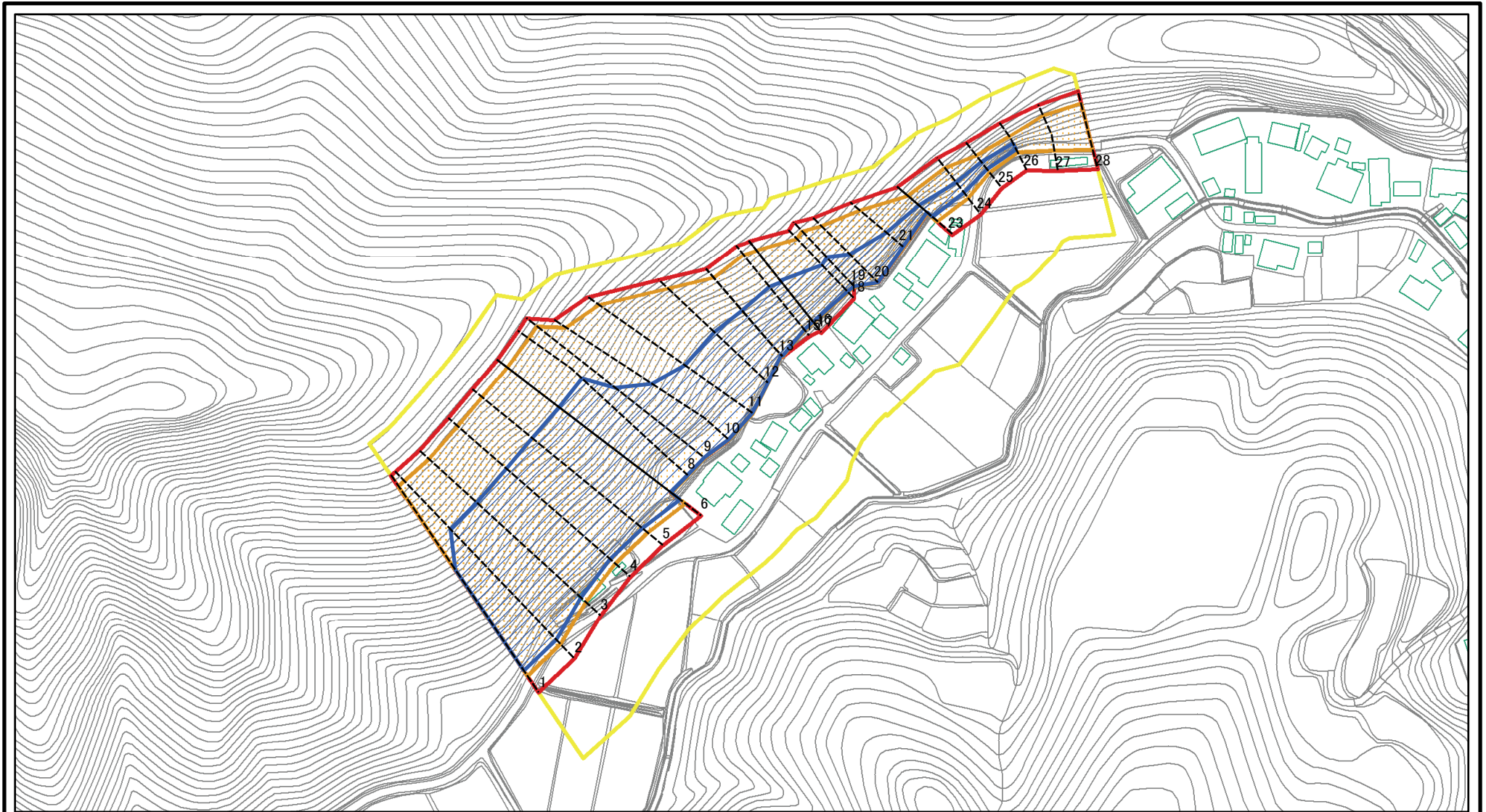


(1/25,000)

様式-1(急) 土砂災害警戒区域・土砂災害特別警戒区域 位置図	自然現象の種類	急傾斜地の崩壊
	箇所番号	1763
	箇所名	鞍骨(1)
	所在地	富山県氷見市鞍骨

この地図は、国土地理院長の承認を得て、同院発行の数値地図20000(地図画像)及び数値地図25000(地図画像)を複製したものである。(承認番号 平19総複、第778号)

土砂災害警戒区域等の指定の公示に係る図書(その2)

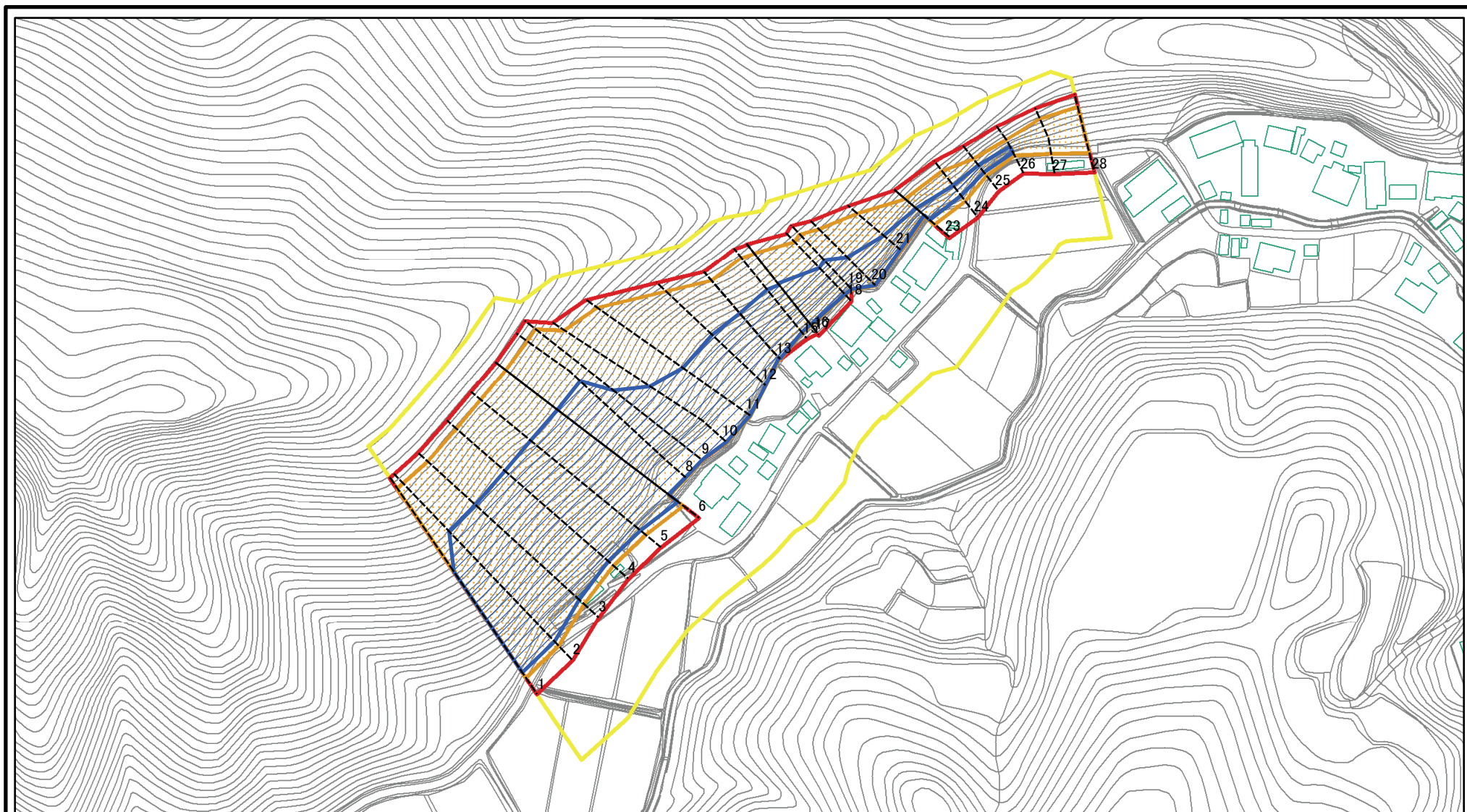


0 25 50 100m

図中の数字は横断測線番号を示す

様式-2(急) 土砂災害警戒区域・土砂災害特別警戒区域 区域図(その1)	土砂災害防止法施行令第二条の基準に該当する区域		N 縮尺 1:2,500	自然現象の種類	急傾斜地の崩壊	箇所番号	1763
	土砂災害防止法施行令第三条の基準に該当する区域			告示番号		箇所名	鞍骨(1)
	それ以外の区域			告示年月日		所在地	富山県氷見市鞍骨

土砂災害警戒区域等の指定の公示に係る図書(その2-1)



図中の数字は横断測線番号を示す

様式-2-1(急)

土砂災害警戒区域・土砂災害特別警戒区域

区域図(その2)

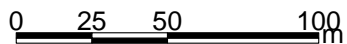
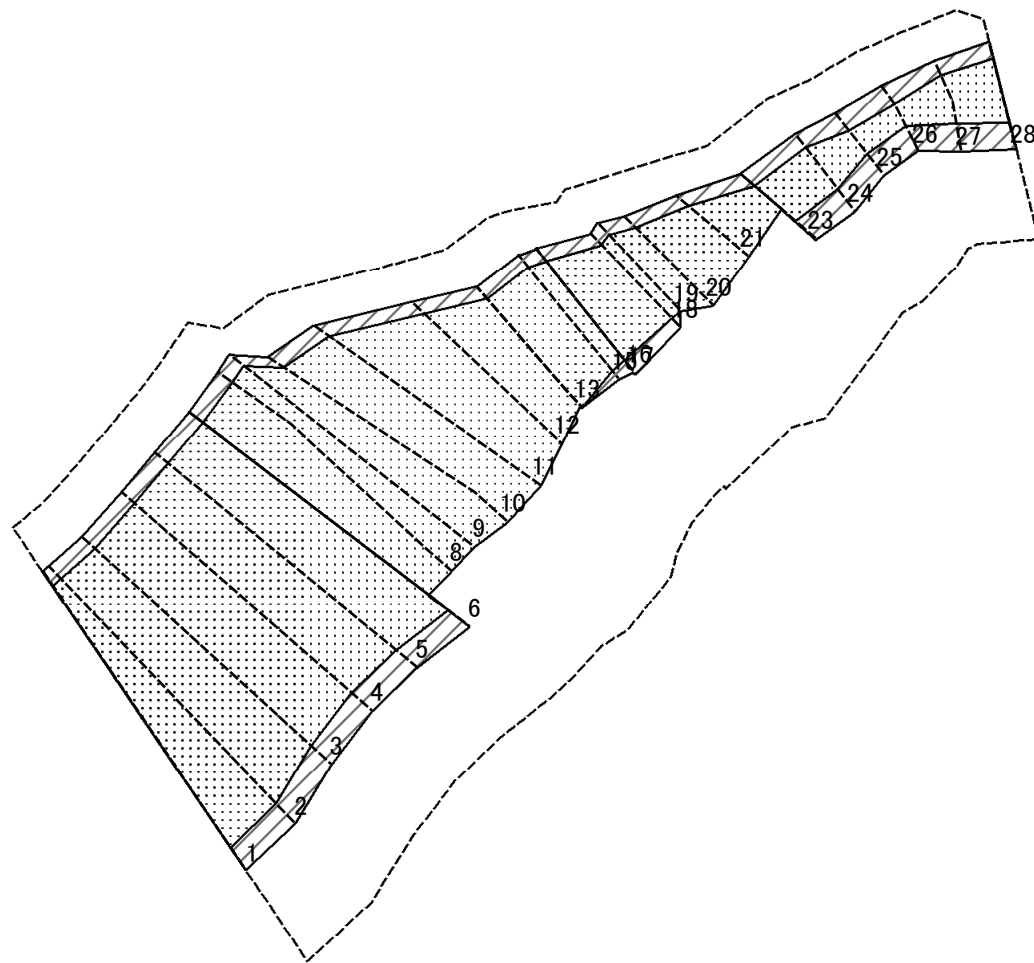
土砂災害防止法施行令第二条の基準に該当する区域	
土砂災害防止法施行令第三条の基準に該当する区域	
それ以外の区域	

	縮尺
	1:2,500

自然現象の種類	急傾斜地の崩壊
告示番号	
告示年月日	

箇所番号	1763
箇所名	鞍骨(1)
所在地	富山県氷見市鞍骨

土砂災害警戒区域等の指定の公示に係る図書(その2-2)



図中の数字は横断測線番号を示す

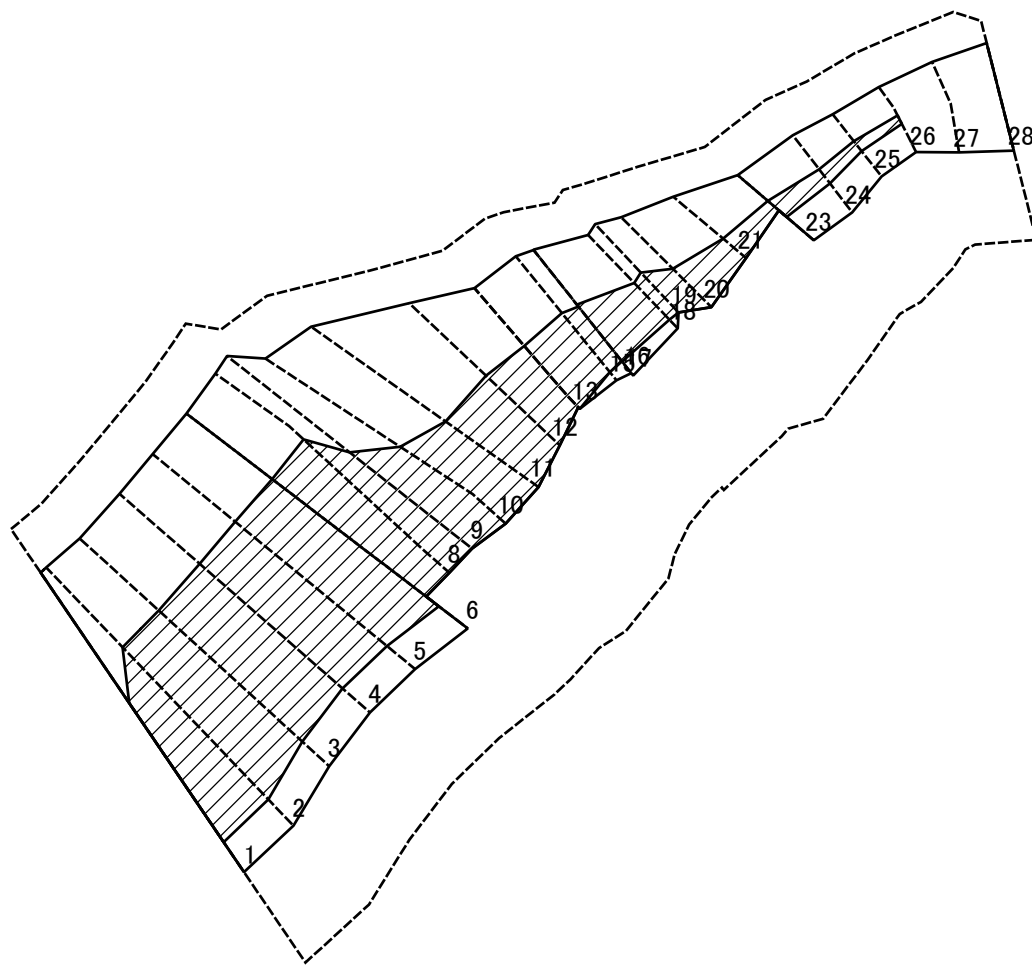
様式-2-2(急)
土砂災害特別警戒区域の区域区分図
(急傾斜地の崩壊に伴う土石等の移動により
建築物の地上部に作用すると想定される力)

土砂災害防止法施行令第二条の基準に該当する区域	
土砂災害防止法施行令第三条の基準に該当する区域	
それ以外の区域	

縮尺	N

自然現象の種類	急傾斜地の崩壊	箇所番号	1763
告示番号		箇所名	鞍骨(1)
告示年月日		所在地	富山県氷見市鞍骨

土砂災害警戒区域等の指定の公示に係る図書(その2-3)



0 25 50 100
m

図中の数字は横断測線番号を示す

様式-2-3(急)
土砂災害特別警戒区域の区域区分図
(急傾斜地の崩壊に伴う土石等の堆積により
建築物の地上部に作用すると想定される力)

土砂災害防止法施行令第二条の基準に該当する区域



土砂災害防止法
施行令第三条の
基準に該当する
区域



それ以外の区域



縮尺

1:2,500

自然現象
の種類

急傾斜地の崩壊

告示番号

告示年月日

箇所番号

1763

箇所名

鞍骨(1)

所在地

富山県氷見市鞍骨

土砂災害警戒区域等の指定の公示に係る図書(その3)

横断測線の区間	土石等の移動により建築物の地上部に作用すると想定される力				土石等の堆積により建築物の地上部に作用すると想定される力				横断測線の区間	土石等の移動により建築物の地上部に作用すると想定される力				土石等の堆積により建築物の地上部に作用すると想定される力			
	土石等の(移動)高さが1m以下の場合、土石等の移動による力が100kN/m ² を超える区域		それ以外の区域		土石等の堆積の高さが3mを超える区域		それ以外の区域			土石等の(移動)高さが1m以下の場合、土石等の移動による力が100kN/m ² を超える区域		それ以外の区域		土石等の堆積の高さが3mを超える区域		それ以外の区域	
	力の大きさのうち最大のもの(kN/m ²)	土石等の高さ(m)	力の大きさのうち最大のもの(kN/m ²)	土石等の高さ(m)	力の大きさのうち最大のもの(kN/m ²)	土石等の高さ(m)	力の大きさのうち最大のもの(kN/m ²)	土石等の高さ(m)		力の大きさのうち最大のもの(kN/m ²)	土石等の高さ(m)	力の大きさのうち最大のもの(kN/m ²)	土石等の高さ(m)	力の大きさのうち最大のもの(kN/m ²)	土石等の高さ(m)	力の大きさのうち最大のもの(kN/m ²)	土石等の高さ(m)
1 ~ 2	170.2	1.0	100.0	1.0	20.50	3.8	16.05	3.0	27 ~ 28	151.2	1.0	100.0	1.0	-	-	15.51	2.9
2 ~ 3	172.6	1.0	100.0	1.0	20.79	3.9	16.05	3.0	~								
3 ~ 4	173.0	1.0	100.0	1.0	20.83	3.9	16.05	3.0	~								
4 ~ 5	173.0	1.0	100.0	1.0	20.83	3.9	16.05	3.0	~								
5 ~ 6	172.9	1.0	100.0	1.0	20.81	3.9	16.05	3.0	~								
6 ~ 7	172.1	1.0	100.0	1.0	20.71	3.9	16.05	3.0	~								
7 ~ 8	172.0	1.0	100.0	1.0	20.71	3.9	16.05	3.0	~								
8 ~ 9	170.5	1.0	100.0	1.0	20.54	3.8	16.05	3.0	~								
9 ~ 10	169.5	1.0	100.0	1.0	20.43	3.8	16.05	3.0	~								
10 ~ 11	166.7	1.0	100.0	1.0	20.15	3.8	16.05	3.0	~								
11 ~ 12	172.6	1.0	100.0	1.0	20.90	3.9	16.05	3.0	~								
12 ~ 13	176.1	1.0	100.0	1.0	20.90	3.9	16.05	3.0	~								
13 ~ 14	176.3	1.0	100.0	1.0	19.74	3.7	16.05	3.0	~								
14 ~ 15	176.8	1.0	100.0	1.0	20.08	3.8	16.05	3.0	~								
15 ~ 16	176.8	1.0	100.0	1.0	20.20	3.8	16.05	3.0	~								
16 ~ 17	177.0	1.0	100.0	1.0	20.44	3.8	16.05	3.0	~								
17 ~ 18	177.0	1.0	100.0	1.0	20.44	3.8	16.05	3.0	~								
18 ~ 19	174.7	1.0	100.0	1.0	20.90	3.9	16.05	3.0	~								
19 ~ 20	174.7	1.0	100.0	1.0	20.90	3.9	16.05	3.0	~								
20 ~ 21	174.6	1.0	100.0	1.0	18.29	3.4	16.05	3.0	~								
21 ~ 22	169.2	1.0	100.0	1.0	19.06	3.6	16.05	3.0	~								
22 ~ 23	148.7	1.0	100.0	1.0	19.06	3.6	16.05	3.0	~								
23 ~ 24	150.6	1.0	100.0	1.0	19.06	3.6	16.05	3.0	~								
24 ~ 25	150.6	1.0	100.0	1.0	18.39	3.4	16.05	3.0	~								
25 ~ 26	127.9	1.0	100.0	1.0	18.24	3.4	16.05	3.0	~								
26 ~ 27	151.2	1.0	100.0	1.0	-	-	16.05	3.0	~								

様式-3(急) 建築物の構造の規制に必要な衝撃に関する事項	自然現象の種類	急傾斜地の崩壊	箇所番号	1763
	告示番号		箇所名	鞍骨(1)
	告示年月日		所在地	富山県氷見市鞍骨