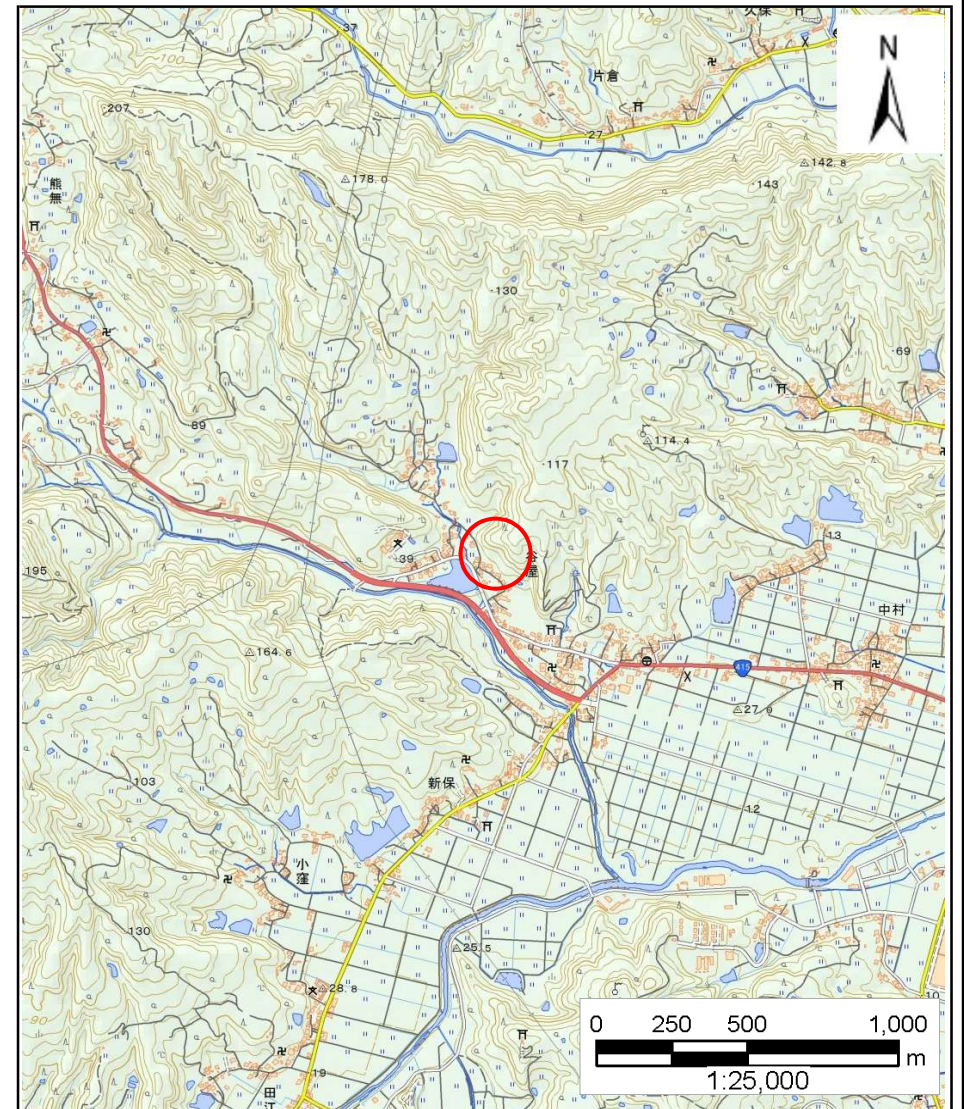


# 土砂災害警戒区域等の指定の公示に係る図書(その1)



(1/200,000)



(1/25,000)

様式-1(急)  
土砂災害警戒区域・土砂災害特別警戒区域  
位置図

自然現象の種類

急傾斜地の崩壊

箇所番号

1797

箇所名

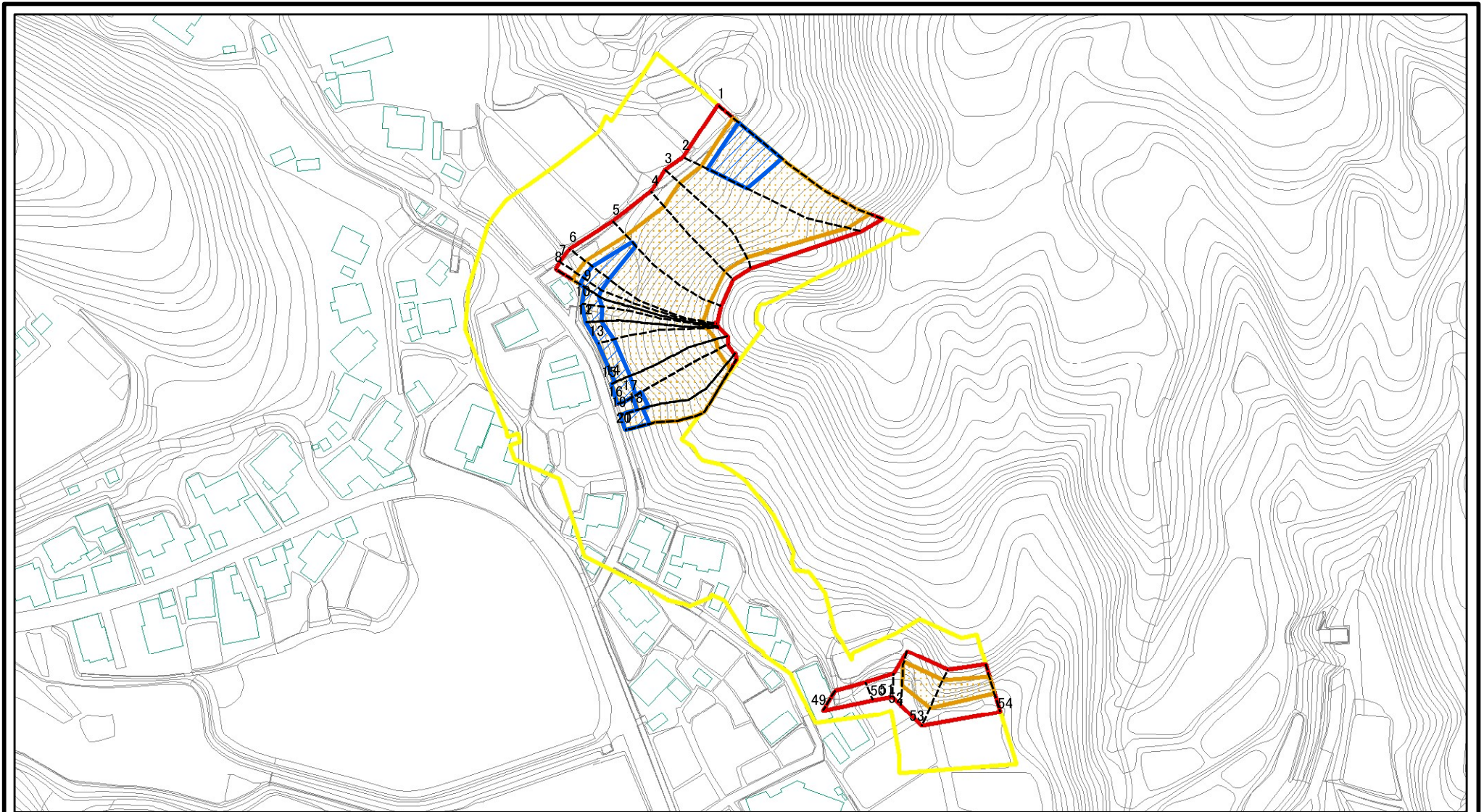
谷屋(2)

所在地

富山県氷見市谷屋

この地図は、国土地理院長の承認を得て、同院発行の数値地図20000(地図画像)及び数値地図25000(地図画像)を複製したものである。(承認番号 令元情複、第265号)

# 土砂災害警戒区域等の指定の公示に係る図書(その2)



図中の数字は横断測線番号を示す

様式-2(急)

土砂災害警戒区域・土砂災害特別警戒区域

区域図(その1)

土砂災害防止法施行令第二条の基準に該当する区域

土砂災害防止法  
施行令第三条の  
基準に該当する  
区域



縮尺

1:2,500

自然現象  
の種類

急傾斜地の崩壊

告示番号

告示年月日

箇所番号

1797

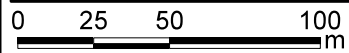
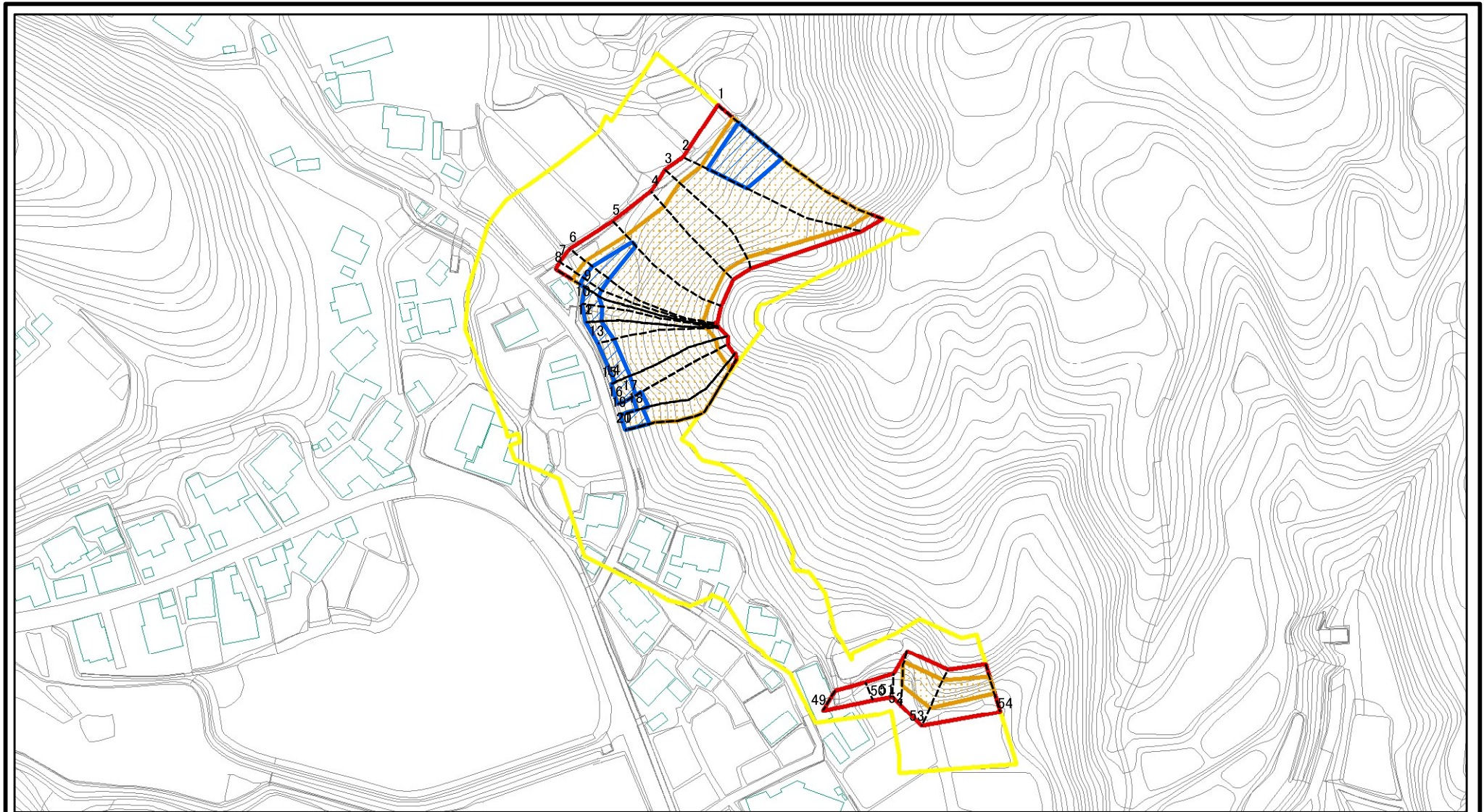
箇所名

谷屋(2)

所在地

富山県氷見市谷屋

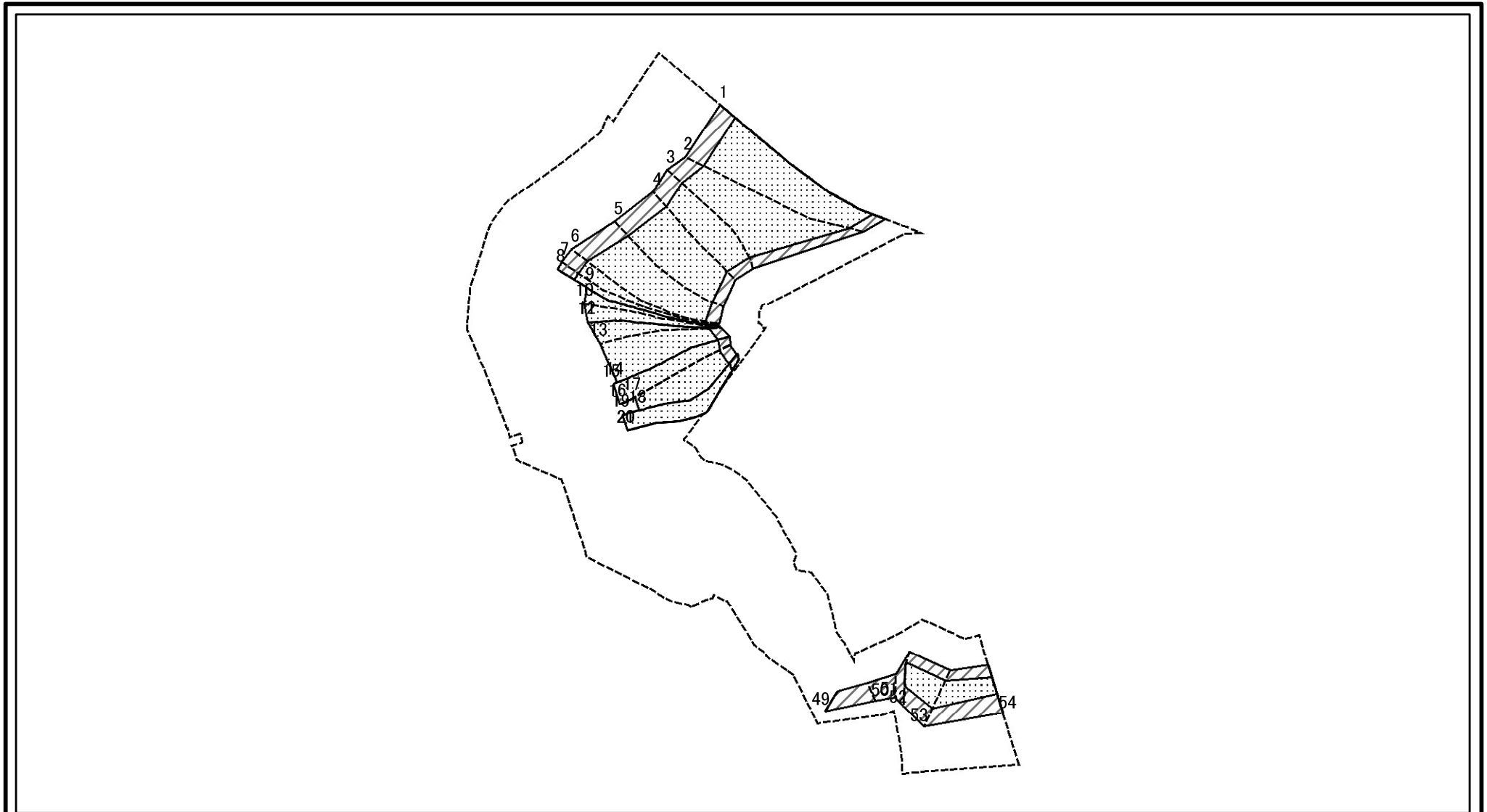
# 土砂災害警戒区域等の指定の公示に係る図書(その2-1)



図中の数字は横断測線番号を示す

<b>様式-2-1(急)</b> 土砂災害警戒区域・土砂災害特別警戒区域 区域図(その2)	土砂災害防止法施行令第二条の基準に該当する区域		N 縮尺 1:2,500	自然現象の種類	急傾斜地の崩壊	箇所番号	1797
	土砂災害防止法施行令第三条の基準に該当する区域			告示番号		箇所名	谷屋(2)
	それ以外の区域			告示年月日		所在地	富山県氷見市谷屋

# 土砂災害警戒区域等の指定の公示に係る図書(その2-2)



0 25 50 100  
m

図中の数字は横断測線番号を示す

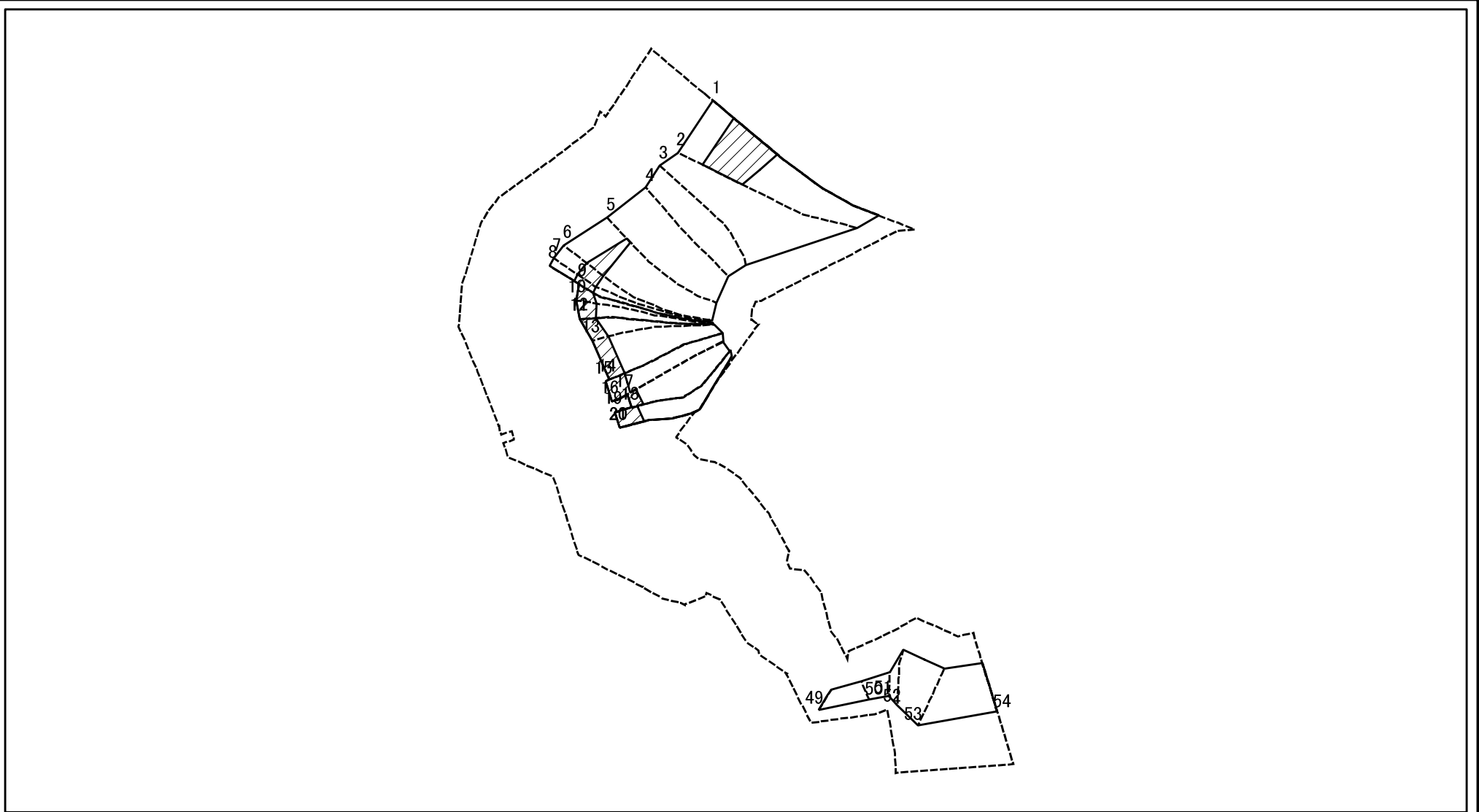
様式-2-2(急)  
土砂災害特別警戒区域の区域区分図  
(急傾斜地の崩壊に伴う土石等の移動により  
建築物の地上部に作用すると想定される力)

土砂災害防止法施行令第二条の基準に該当する区域	
土砂災害防止法施行令第三条の基準に該当する区域	
それ以外の区域	

N	縮尺
1:2,500	

自然現象の種類	急傾斜地の崩壊	箇所番号	1797
告示番号		箇所名	谷屋(2)
告示年月日		所在地	富山県氷見市谷屋

# 土砂災害警戒区域等の指定の公示に係る図書(その2-3)



0 25 50 100  
m

図中の数字は横断測線番号を示す

様式-2-3(急)  
土砂災害特別警戒区域の区域区分図  
(急傾斜地の崩壊に伴う土石等の堆積により  
建築物の地上部に作用すると想定される力)

土砂災害防止法施行令第二条の基準に該当する区域



N

自然現象  
の種類

急傾斜地の崩壊

箇所番号

1797

土砂災害防止法  
施行令第三条の  
基準に該当する  
区域



縮尺

告示番号

箇所名

谷屋(2)

1:2,500

告示年月日

所在地

富山県氷見市谷屋

# 土砂災害警戒区域等の指定の公示に係る図書(その3)

横断測線の区間	土石等の移動により建築物の地上部に作用すると想定される力				土石等の堆積により建築物の地上部に作用すると想定される力				横断測線の区間	土石等の移動により建築物の地上部に作用すると想定される力				土石等の堆積により建築物の地上部に作用すると想定される力			
	土石等の(移動)高さが1m以下の場合、土石等の移動による力が100kN/m <sup>2</sup> を超える区域		それ以外の区域		土石等の堆積の高さが3mを超える区域		それ以外の区域			土石等の(移動)高さが1m以下の場合、土石等の移動による力が100kN/m <sup>2</sup> を超える区域		それ以外の区域		土石等の堆積の高さが3mを超える区域		それ以外の区域	
	力の大きさのうち最大のもの(kN/m <sup>2</sup> )	土石等の高さ(m)	力の大きさのうち最大のもの(kN/m <sup>2</sup> )	土石等の高さ(m)	力の大きさのうち最大のもの(kN/m <sup>2</sup> )	土石等の高さ(m)	力の大きさのうち最大のもの(kN/m <sup>2</sup> )	土石等の高さ(m)		力の大きさのうち最大のもの(kN/m <sup>2</sup> )	土石等の高さ(m)	力の大きさのうち最大のもの(kN/m <sup>2</sup> )	土石等の高さ(m)	力の大きさのうち最大のもの(kN/m <sup>2</sup> )	土石等の高さ(m)	力の大きさのうち最大のもの(kN/m <sup>2</sup> )	土石等の高さ(m)
1 ~ 2	165.09	1.00	100.00	1.00	18.57	3.47	16.05	3.00	27 ~ 28	-	-	-	-	-	-	-	
2 ~ 3	167.73	1.00	100.00	1.00	-	-	16.05	3.00	28 ~ 29	-	-	-	-	-	-	-	
3 ~ 4	172.05	1.00	100.00	1.00	-	-	15.68	2.93	29 ~ 30	-	-	-	-	-	-	-	
4 ~ 5	172.05	1.00	100.00	1.00	-	-	16.05	3.00	30 ~ 31	-	-	-	-	-	-	-	
5 ~ 6	171.06	1.00	100.00	1.00	17.57	3.28	16.05	3.00	31 ~ 32	-	-	-	-	-	-	-	
6 ~ 7	164.15	1.00	100.00	1.00	16.79	3.14	16.05	3.00	32 ~ 33	-	-	-	-	-	-	-	
7 ~ 8	164.18	1.00	100.00	1.00	16.79	3.14	16.05	3.00	33 ~ 34	-	-	-	-	-	-	-	
8 ~ 9	164.18	1.00	100.00	1.00	16.79	3.14	16.05	3.00	34 ~ 35	-	-	-	-	-	-	-	
9 ~ 10	164.11	1.00	100.00	1.00	16.79	3.14	16.05	3.00	35 ~ 36	-	-	-	-	-	-	-	
10 ~ 11	167.15	1.00	100.00	1.00	17.05	3.19	16.05	3.00	36 ~ 37	-	-	-	-	-	-	-	
11 ~ 12	167.15	1.00	100.00	1.00	17.05	3.19	16.05	3.00	37 ~ 38	-	-	-	-	-	-	-	
12 ~ 13	167.15	1.00	100.00	1.00	17.05	3.19	16.05	3.00	38 ~ 39	-	-	-	-	-	-	-	
13 ~ 14	172.25	1.00	100.00	1.00	17.57	3.28	16.05	3.00	39 ~ 40	-	-	-	-	-	-	-	
14 ~ 15	172.51	1.00	100.00	1.00	17.57	3.28	16.05	3.00	40 ~ 41	-	-	-	-	-	-	-	
15 ~ 16	172.53	1.00	100.00	1.00	17.57	3.28	16.05	3.00	41 ~ 42	-	-	-	-	-	-	-	
16 ~ 17	174.92	1.00	100.00	1.00	18.10	3.38	16.05	3.00	42 ~ 43	-	-	-	-	-	-	-	
17 ~ 18	174.92	1.00	100.00	1.00	18.10	3.38	16.05	3.00	43 ~ 44	-	-	-	-	-	-	-	
18 ~ 19	171.91	1.00	100.00	1.00	17.57	3.28	16.05	3.00	44 ~ 45	-	-	-	-	-	-	-	
19 ~ 20	167.50	1.00	100.00	1.00	17.05	3.19	16.05	3.00	45 ~ 46	-	-	-	-	-	-	-	
20 ~ 21	164.52	1.00	100.00	1.00	16.79	3.14	16.05	3.00	46 ~ 47	-	-	-	-	-	-	-	
21 ~ 22	-	-	-	-	-	-	-	-	47 ~ 48	-	-	-	-	-	-	-	
22 ~ 23	-	-	-	-	-	-	-	-	48 ~ 49	-	-	-	-	-	-	-	
23 ~ 24	-	-	-	-	-	-	-	-	49 ~ 50	-	-	84.15	1.00	-	-	9.62	1.80
24 ~ 25	-	-	-	-	-	-	-	-	50 ~ 51	-	-	84.10	1.00	-	-	9.62	1.80
25 ~ 26	-	-	-	-	-	-	-	-	51 ~ 52	-	-	100.00	1.00	-	-	12.35	2.31
26 ~ 27	-	-	-	-	-	-	-	-	52 ~ 53	142.93	1.00	100.00	1.00	-	-	12.35	2.31

様式-3(急)  建築物の構造の規制に必要な衝撃に関する事項	自然現象の種類	急傾斜地の崩壊	箇所番号	1797
	告示番号		箇所名	谷屋(2)
	告示年月日		所在地	富山県氷見市谷屋

