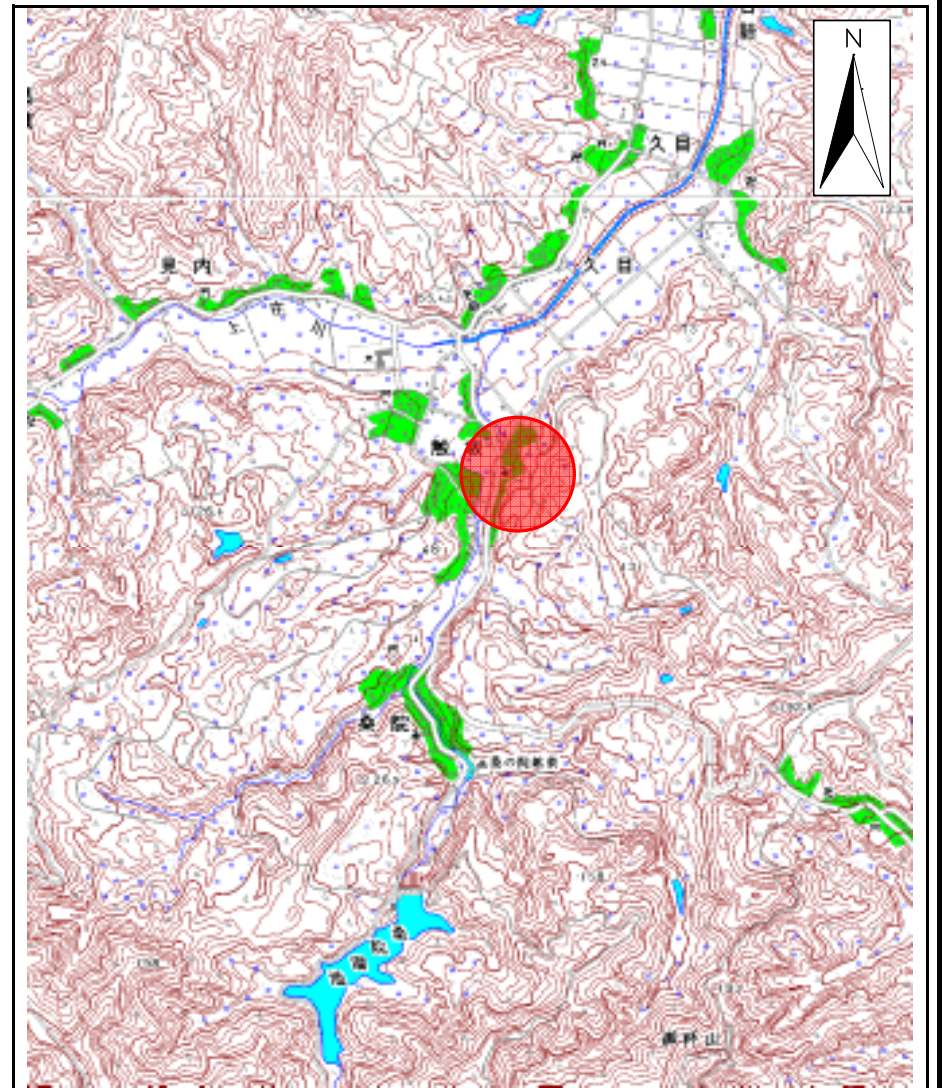


土砂災害警戒区域等の指定の公示に係る図書(その1)



(1/200,000)



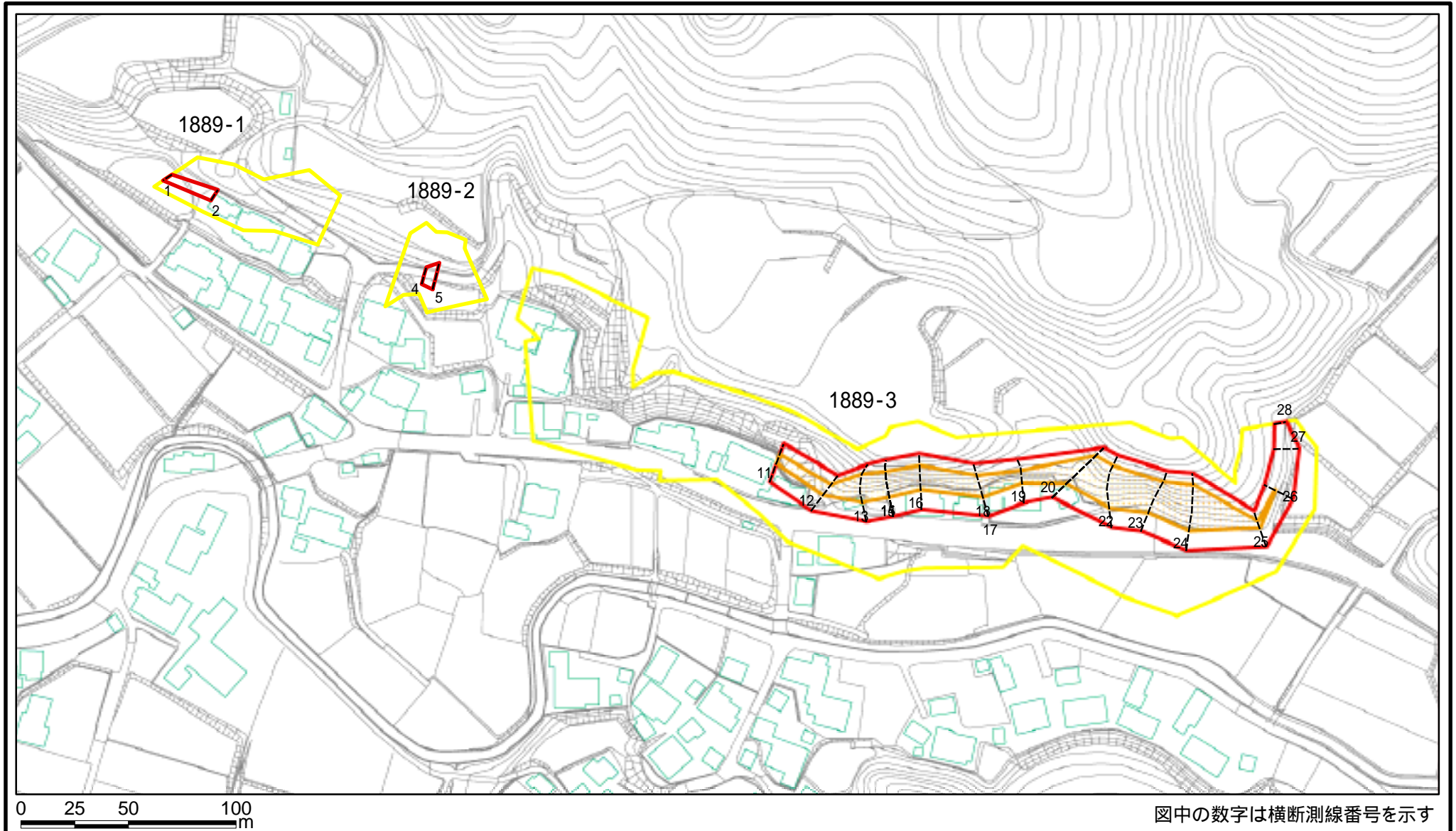
(1/25,000)

様式 - 1(急)
土砂災害警戒区域・土砂災害特別警戒区域 位置図

自然現象の種類	急傾斜地の崩壊
箇所番号	1889
箇所名	触坂(3)
所在地	富山県氷見市触坂

この地図は、国土地理院の承認を得て、同院発行の20万分の1・2万5千分の1の地形図を複製したものである。(承認番号 平19総複 第778号)

土砂災害警戒区域等の指定の公示に係る図書(その2)



様式 - 2 (急)

土砂災害警戒区域・土砂災害特別警戒区域
区域図(その1)

土砂災害防止法施行令第二条の基準に該当する区域



+I

自然現象
の種類

急傾斜地の崩壊

箇所番号

1889

土砂災害防止法
施行令第三条の
基準に該当する
区域



縮尺

告示番号

箇所名

触坂(3)

土砂等の堆積の高さが3mを超える区域
それ以外の区域



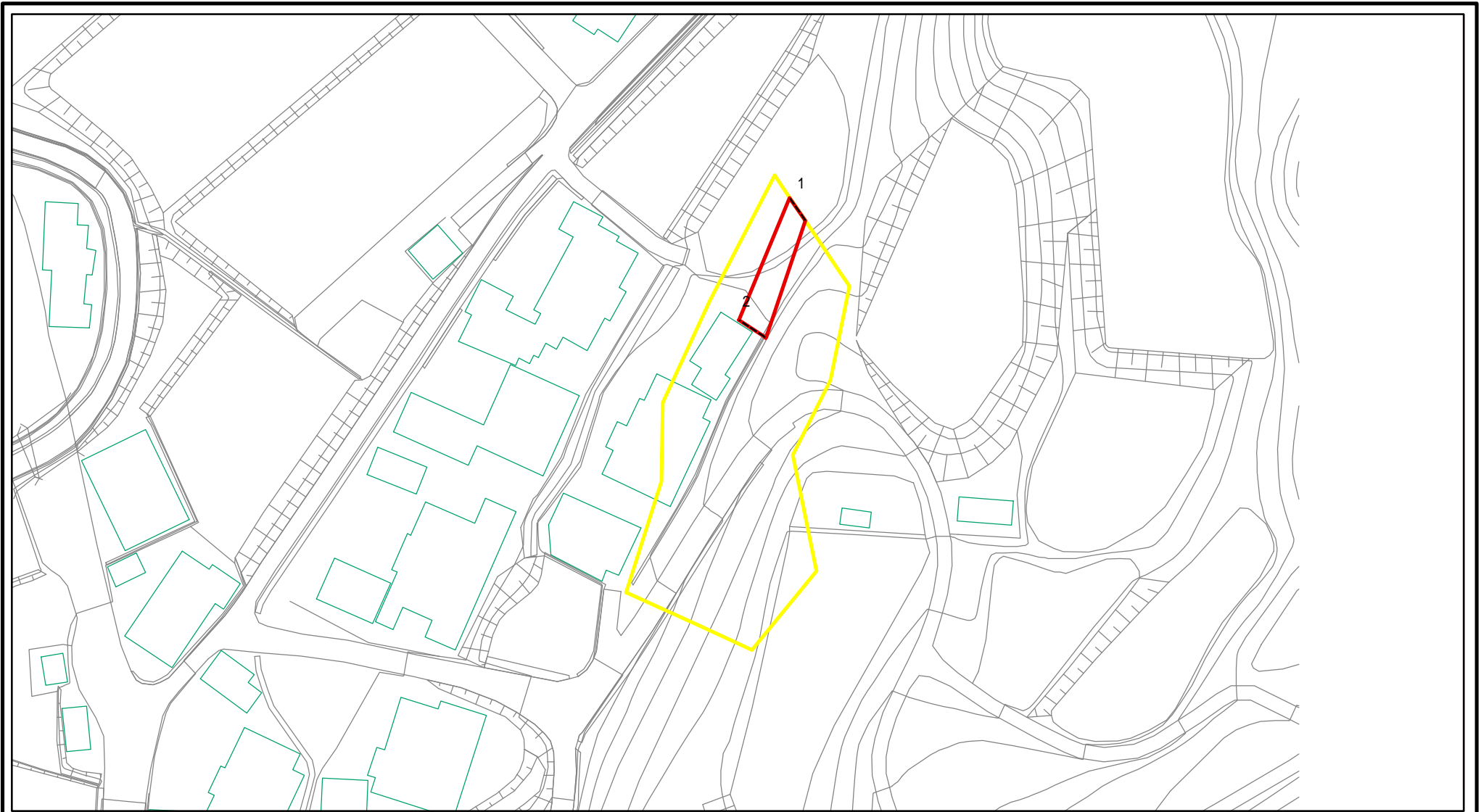
1:2,500

告示年月日

所在地

富山県水見市触坂

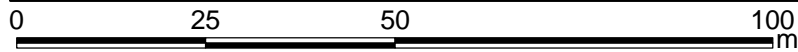
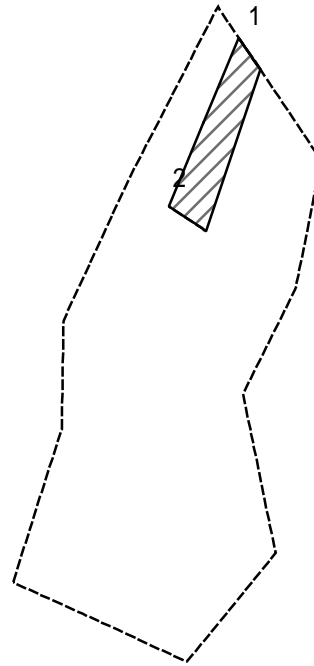
土砂災害警戒区域等の指定の公示に係る図書(その2 - 1)



図中の数字は横断測線番号を示す

様式 - 2 - 1(急) 土砂災害警戒区域・土砂災害特別警戒区域 区域図(その2)	土砂災害防止法施行令第二条の基準に該当する区域		土 縮尺 1:1,000	自然現象の種類	急傾斜地の崩壊	箇所番号	1889-1
	土砂災害防止法施行令第三条の基準に該当する区域			告示番号		箇所名	触坂(3)
	それ以外の区域			告示年月日		所在地	富山県氷見市触坂

土砂災害警戒区域等の指定の公示に係る図書(その2 - 2)



図中の数字は横断測線番号を示す

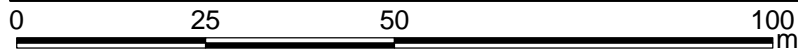
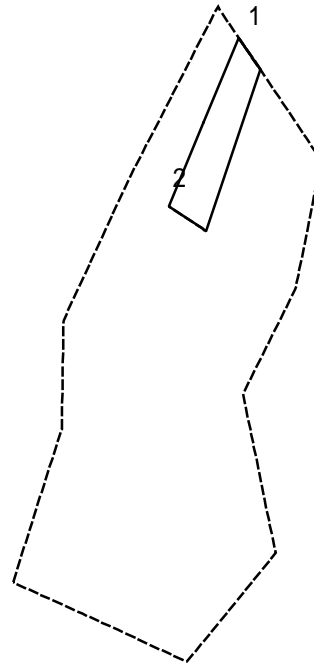
様式 - 2 - 2 (急)
 土砂災害特別警戒区域の区域区分図
 (急傾斜地の崩壊に伴う土石等の移動により
 建築物の地上部に作用すると想定される力)

土砂災害防止法施行令第二条の基準に該当する区域	
土砂災害防止法 施行令第三条の 基準に該当する 区域	
それ以外の区域	

±	縮尺
	1:1,000

自然現象の種類	急傾斜地の崩壊	箇所番号	1889-1
告示番号		箇所名	触坂(3)
告示年月日		所在地	富山県氷見市触坂

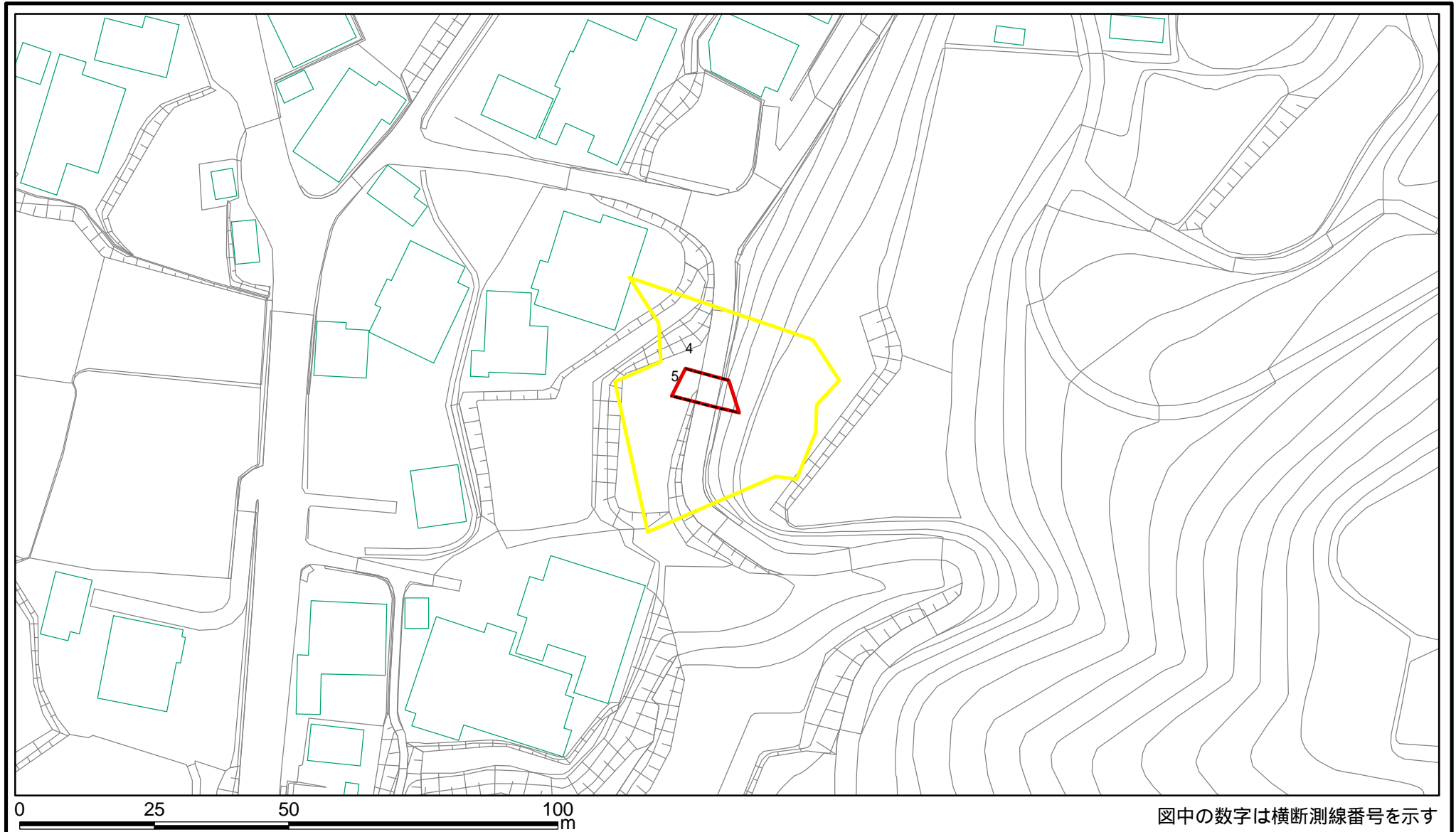
土砂災害警戒区域等の指定の公示に係る図書(その2 - 3)



図中の数字は横断測線番号を示す

様式 - 2 - 3 (急) 土砂災害特別警戒区域の区域区分図 (急傾斜地の崩壊に伴う土石等の堆積により 建築物の地上部に作用すると想定される力)	土砂災害防止法施行令第二条の基準に該当する区域			土 縮尺 1:1,000	自然現象の種類	急傾斜地の崩壊	箇所番号	1889-1
	土砂災害防止法 施行令第三条の 基準に該当する 区域	土石等の堆積の高さが3mを超える区域			告示番号		箇所名	触坂(3)
		それ以外の区域			告示年月日		所在地	富山県氷見市触坂

土砂災害警戒区域等の指定の公示に係る図書(その2 - 1)



様式 - 2 - 1(急)

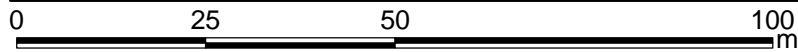
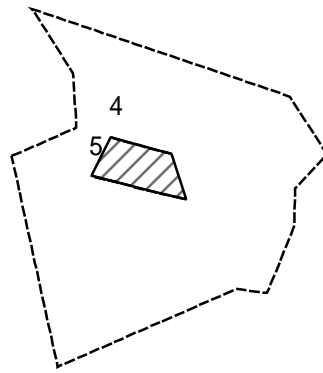
土砂災害警戒区域・土砂災害特別警戒区域
区域図(その2)

土砂災害防止法施行令第二条の基準に該当する区域	
土砂災害防止法施行令第三条の基準に該当する区域	
それ以外の区域	

土	縮尺 1:1,000

自然現象の種類	急傾斜地の崩壊	箇所番号	1889-2
告示番号		箇所名	触坂(3)
告示年月日		所在地	富山県氷見市触坂

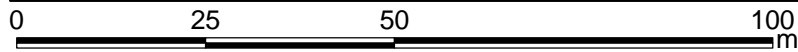
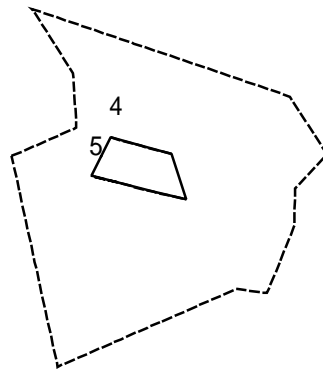
土砂災害警戒区域等の指定の公示に係る図書(その2 - 2)



図中の数字は横断測線番号を示す

様式 - 2 - 2 (急) 土砂災害特別警戒区域の区域区分図 (急傾斜地の崩壊に伴う土石等の移動により 建築物の地上部に作用すると想定される力)	土砂災害防止法施行令第二条の基準に該当する区域		土 縮尺 1:1,000	自然現象の種類	急傾斜地の崩壊	箇所番号	1889-2
	土砂災害防止法施行令第三条の基準に該当する区域			告示番号		箇所名	触坂(3)
	それ以外の区域			告示年月日		所在地	富山県氷見市触坂

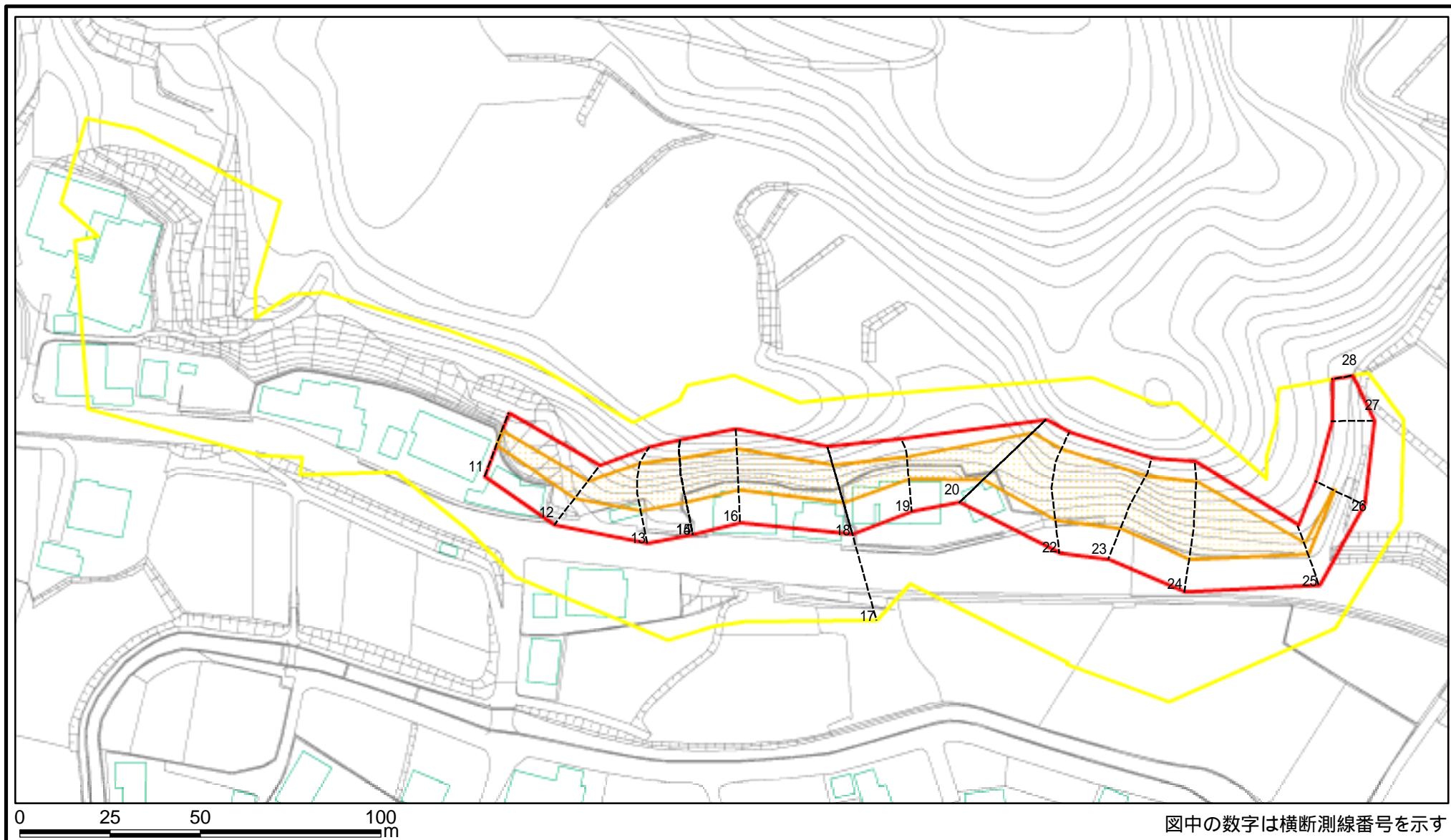
土砂災害警戒区域等の指定の公示に係る図書(その2 - 3)



図中の数字は横断測線番号を示す

様式 - 2 - 3 (急) 土砂災害特別警戒区域の区域区分図 (急傾斜地の崩壊に伴う土石等の堆積により 建築物の地上部に作用すると想定される力)	土砂災害防止法施行令第二条の基準に該当する区域			土 縮尺 1:1,000	自然現象の種類	急傾斜地の崩壊	箇所番号	1889-2
	土砂災害防止法 施行令第三条の 基準に該当する 区域	土石等の堆積の高さが3mを超える区域			告示番号		箇所名	触坂(3)
		それ以外の区域			告示年月日		所在地	富山県氷見市触坂

土砂災害警戒区域等の指定の公示に係る図書(その2 - 1)



様式 - 2 - 1(急)

土砂災害警戒区域・土砂災害特別警戒区域
区域図(その2)

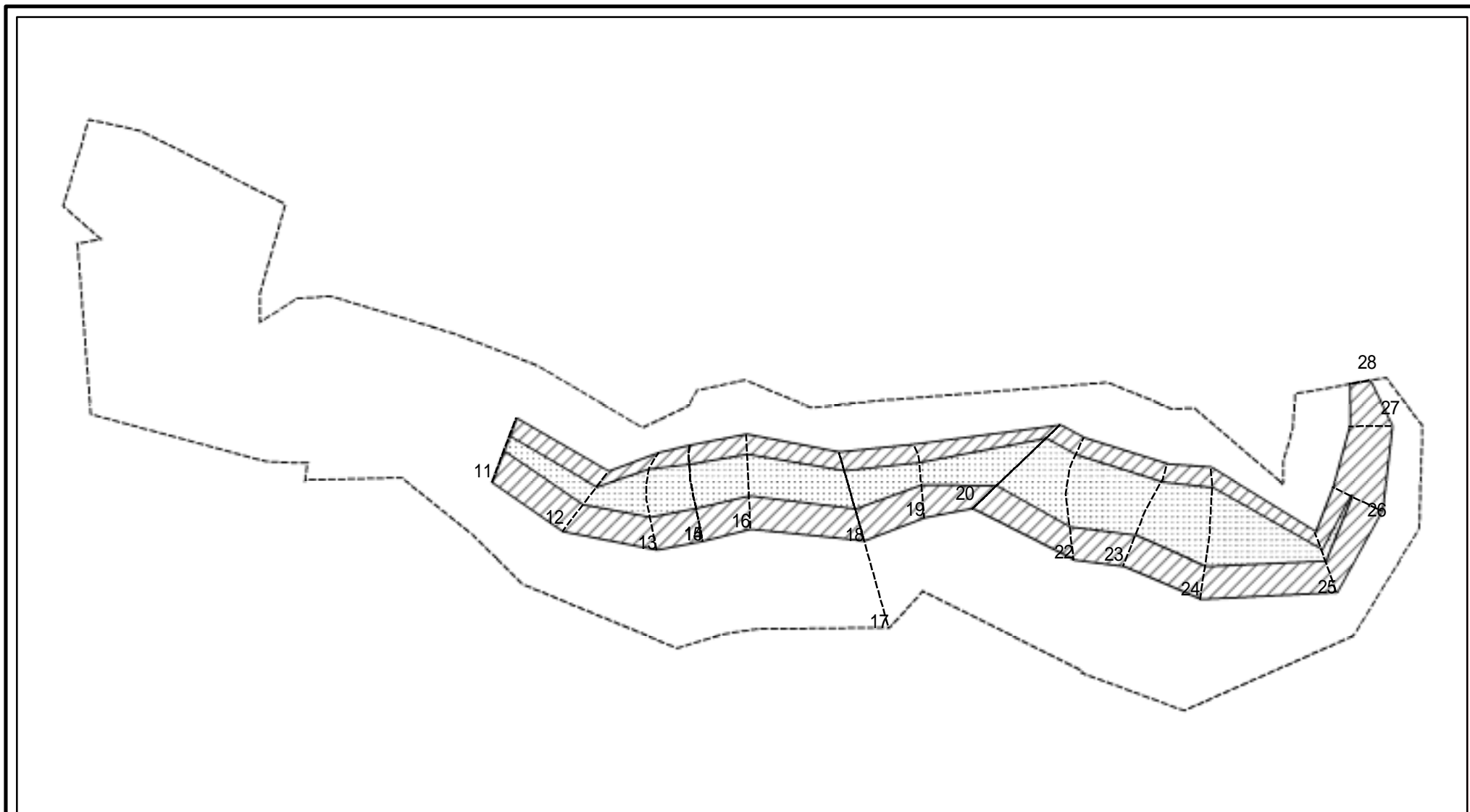
土砂災害防止法施行令第二条の基準に該当する区域	
土砂災害防止法施行令第三条の基準に該当する区域	
それ以外の区域	

	縮尺
	1:1,500

自然現象の種類	急傾斜地の崩壊
告示番号	
告示年月日	

箇所番号	1889-3
箇所名	触坂(3)
所在地	富山県氷見市触坂

土砂災害警戒区域等の指定の公示に係る図書(その2 - 2)



図中の数字は横断測線番号を示す

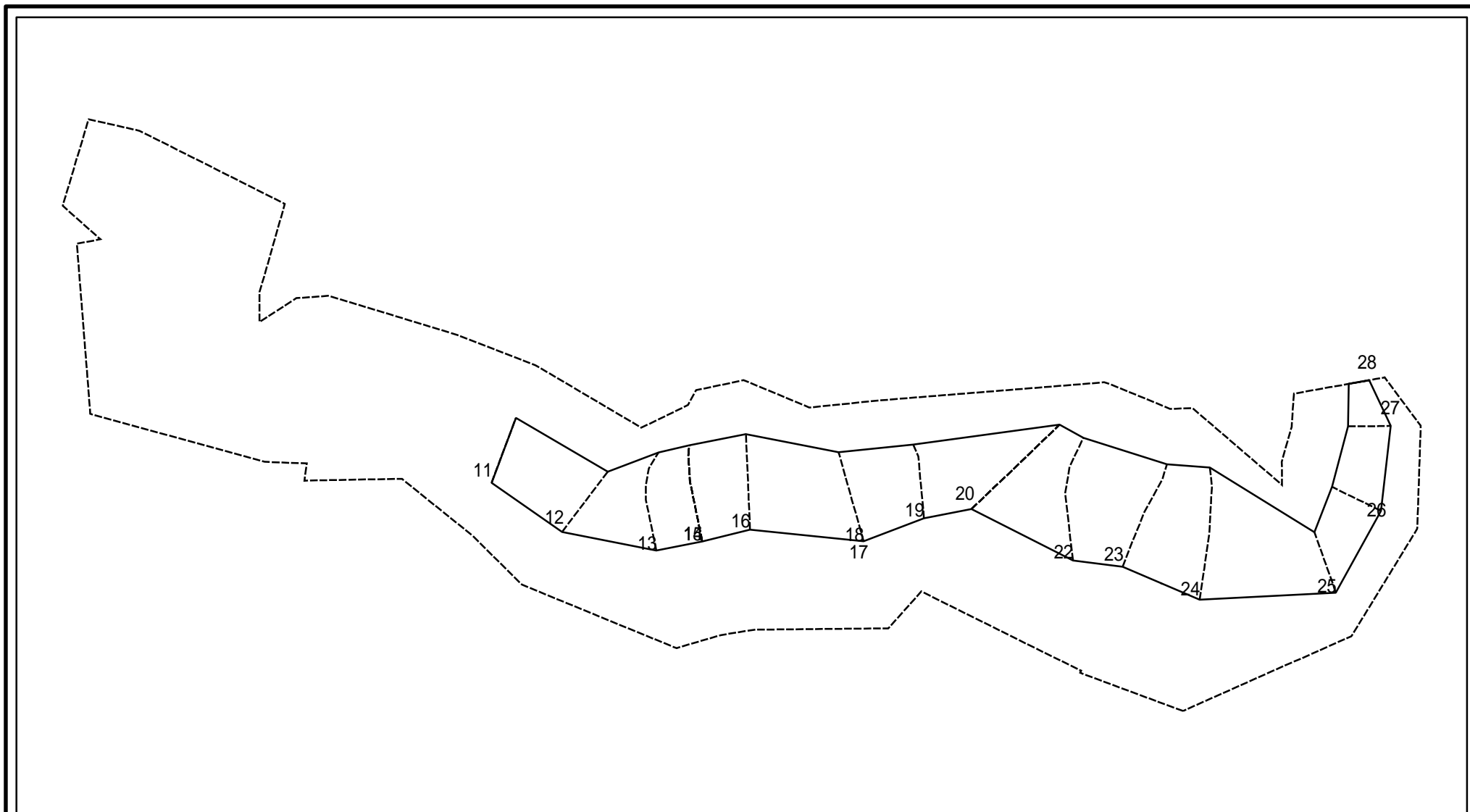
様式 - 2 - 2 (急)
 土砂災害特別警戒区域の区域区分図
 (急傾斜地の崩壊に伴う土石等の移動により
 建築物の地上部に作用すると想定される力)

土砂災害防止法施行令第二条の基準に該当する区域	
土砂災害防止法 施行令第三条の 基準に該当する 区域	
それ以外の区域	

+	縮尺
+	1:1,500

自然現象 の種類	急傾斜地の崩壊	箇所番号	1889-3
告示番号		箇所名	触坂(3)
告示年月日		所在地	富山県氷見市触坂

土砂災害警戒区域等の指定の公示に係る図書(その2 - 3)



図中の数字は横断測線番号を示す

様式 - 2 - 3 (急)
 土砂災害特別警戒区域の区域区分図
 (急傾斜地の崩壊に伴う土石等の堆積により
 建築物の地上部に作用すると想定される力)

土砂災害防止法施行令第二条の基準に該当する区域	
土砂災害防止法 施行令第三条の 基準に該当する 区域	
それ以外の区域	

+	縮尺
	1:1,500

自然現象 の種類	急傾斜地の崩壊
告示番号	
告示年月日	

箇所番号	1889-3
箇所名	触坂(3)
所在地	富山県氷見市触坂

土砂災害警戒区域等の指定の公示に係る図書(その3)

横断測線の区間	土石等の移動により建築物の地上部に作用すると想定される力				土石等の堆積により建築物の地上部に作用すると想定される力				横断測線の区間	土石等の移動により建築物の地上部に作用すると想定される力				土石等の堆積により建築物の地上部に作用すると想定される力				
	土石等の(移動)高さが1m以下の場合、土石等の移動による力が100kN/m ² を超える区域		それ以外の区域		土石等の堆積の高さが3mを超える区域		それ以外の区域			土石等の(移動)高さが1m以下の場合、土石等の移動による力が100kN/m ² を超える区域		それ以外の区域		土石等の堆積の高さが3mを超える区域		それ以外の区域		
	力の大きさのうち最大のもの (kN/m ²)	土石等の高さ (m)	力の大きさのうち最大のもの (kN/m ²)	土石等の高さ (m)	力の大きさのうち最大のもの (kN/m ²)	土石等の高さ (m)	力の大きさのうち最大のもの (kN/m ²)	土石等の高さ (m)		力の大きさのうち最大のもの (kN/m ²)	土石等の高さ (m)	力の大きさのうち最大のもの (kN/m ²)	土石等の高さ (m)	力の大きさのうち最大のもの (kN/m ²)	土石等の高さ (m)	力の大きさのうち最大のもの (kN/m ²)	土石等の高さ (m)	
1 ~ 2	-	-	-	-	-	-	-	-	-	25 ~ 26	112.39	1.00	100.00	1.00	-	-	12.72	2.38
2 ~ 3	-	-	-	-	-	-	-	-	-	26 ~ 27	100.00	1.00	100.00	1.00	-	-	12.72	2.38
3 ~ 4	-	-	-	-	-	-	-	-	-	27 ~ 28	-	-	88.33	1.00	-	-	10.16	1.90
4 ~ 5	-	-	-	-	-	-	-	-	-	~								
5 ~ 6	-	-	-	-	-	-	-	-	-	~								
6 ~ 7	-	-	-	-	-	-	-	-	-	~								
7 ~ 8	-	-	-	-	-	-	-	-	-	~								
8 ~ 9	-	-	-	-	-	-	-	-	-	~								
9 ~ 10	-	-	-	-	-	-	-	-	-	~								
10 ~ 11	100.00	1.00	-	-	-	-	-	-	-	~								
11 ~ 12	123.00	1.00	100.00	1.00	-	-	12.95	2.42	-	~								
12 ~ 13	143.72	1.00	100.00	1.00	-	-	13.68	2.56	-	~								
13 ~ 14	143.72	1.00	100.00	1.00	-	-	13.78	2.57	-	~								
14 ~ 15	140.69	1.00	100.00	1.00	-	-	13.78	2.57	-	~								
15 ~ 16	140.69	1.00	100.00	1.00	-	-	10.46	1.96	-	~								
16 ~ 17	138.08	1.00	100.00	1.00	-	-	10.49	1.96	-	~								
17 ~ 18	136.71	1.00	100.00	1.00	-	-	13.92	2.60	-	~								
18 ~ 19	136.71	1.00	100.00	1.00	-	-	13.92	2.60	-	~								
19 ~ 20	149.22	1.00	100.00	1.00	-	-	12.84	2.40	-	~								
20 ~ 21	149.22	1.00	100.00	1.00	-	-	14.22	2.66	-	~								
21 ~ 22	154.00	1.00	100.00	1.00	-	-	14.62	2.73	-	~								
22 ~ 23	154.00	1.00	100.00	1.00	-	-	15.80	2.95	-	~								
23 ~ 24	151.76	1.00	100.00	1.00	-	-	15.80	2.95	-	~								
24 ~ 25	151.76	1.00	100.00	1.00	-	-	14.02	2.62	-	~								

様式 - 3(急) 建築物の構造の規制に必要な衝撃に関する事項	自然現象の種類	急傾斜地の崩壊	箇所番号	1889-3
	告示番号		箇所名	触坂(3)
	告示年月日		所在地	富山県氷見市触坂