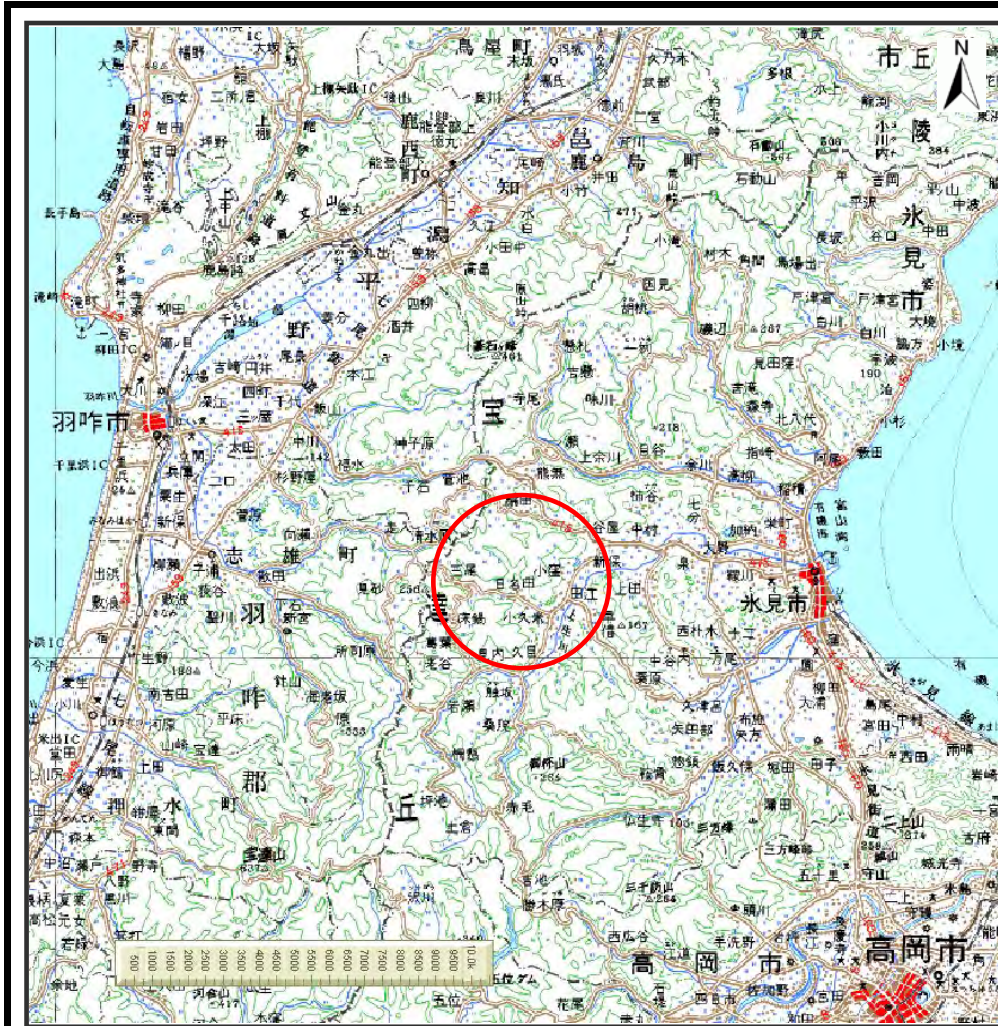
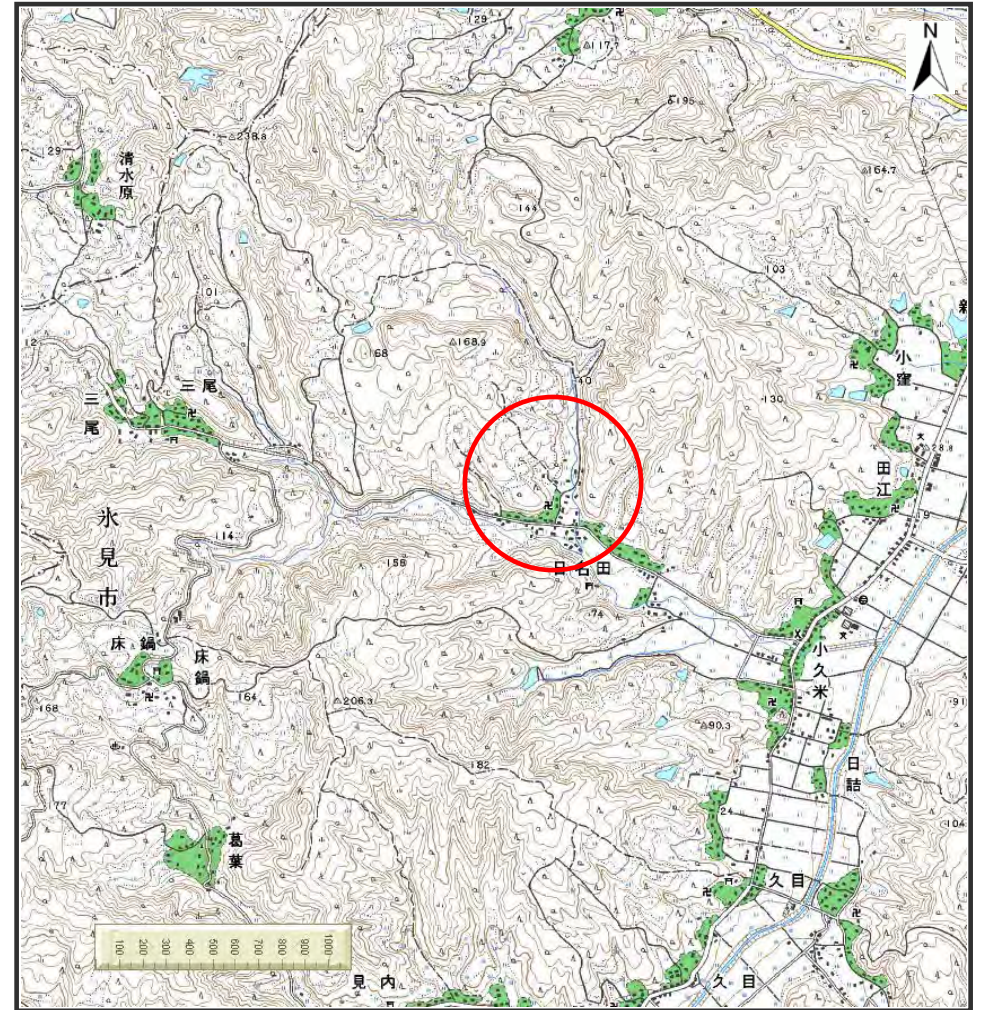


土砂災害警戒区域等の指定の公示に係る図書（その1）



(1/200,000)



(1/25,000)

様式－1（急）

土砂災害警戒区域・土砂災害特別警戒区域

位置図

自然現象の種類

箇所番号

箇所名

所在地

急傾斜地の崩壊

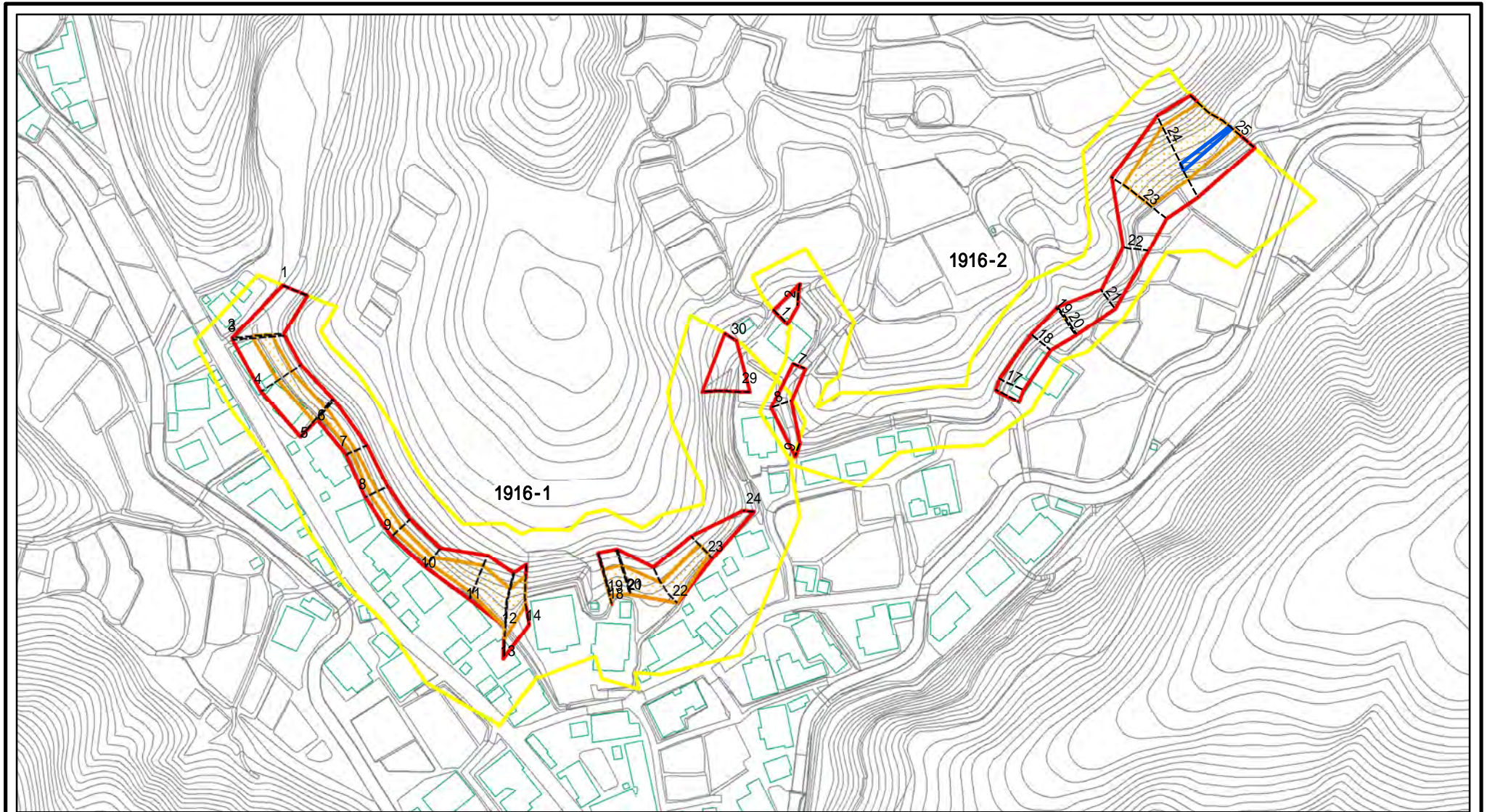
1916

日名田(1)

富山県氷見市日名田

この地図は、国土地理院長の承認を得て、同院発行の数値地図20000(地図画像)及び数値地図25000(地図画像)を複製したものである。(承認番号 平18総複、第600号)

土砂災害警戒区域等の指定の公示に係る図書(その2)



図中の数字は横断測線番号を示す

様式 - 2 (急)

土砂災害警戒区域・土砂災害特別警戒区域
区域図(その1)

土砂災害防止法施行令第二条の基準に該当する区域



自然現象
の種類

急傾斜地の崩壊

箇所番号

1916

土砂災害防止法
施行令第三条の
基準に該当する
区域



縮尺

告示番号

箇所名

日名田(1)

それ以外の区域



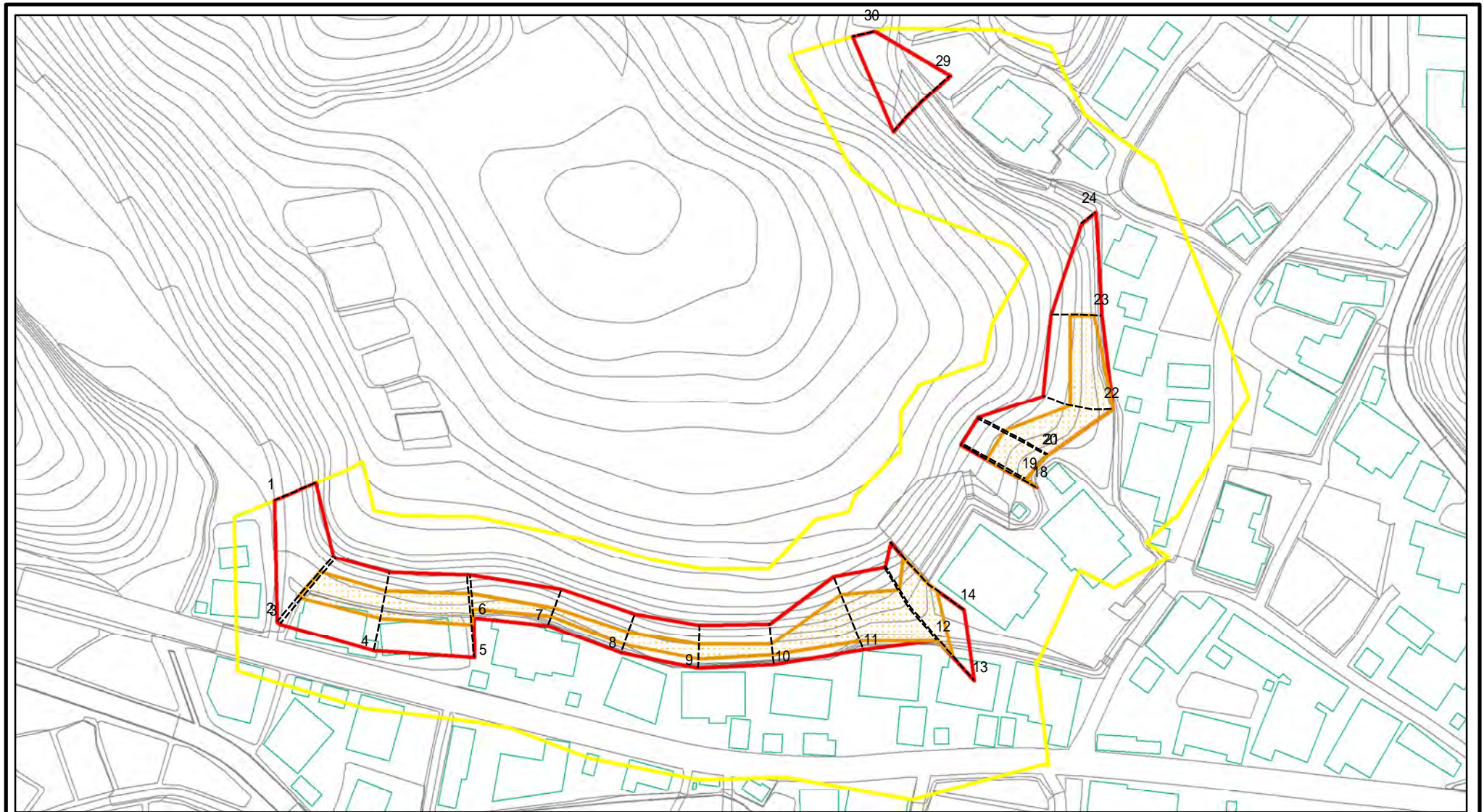
1:2,500

告示年月日

所在地

富山県氷見市日名田

土砂災害警戒区域等の指定の公示に係る図書(その2 - 1)



図中の数字は横断測線番号を示す

様式 - 2 - 1(急)

土砂災害警戒区域・土砂災害特別警戒区域
区域図(その2)

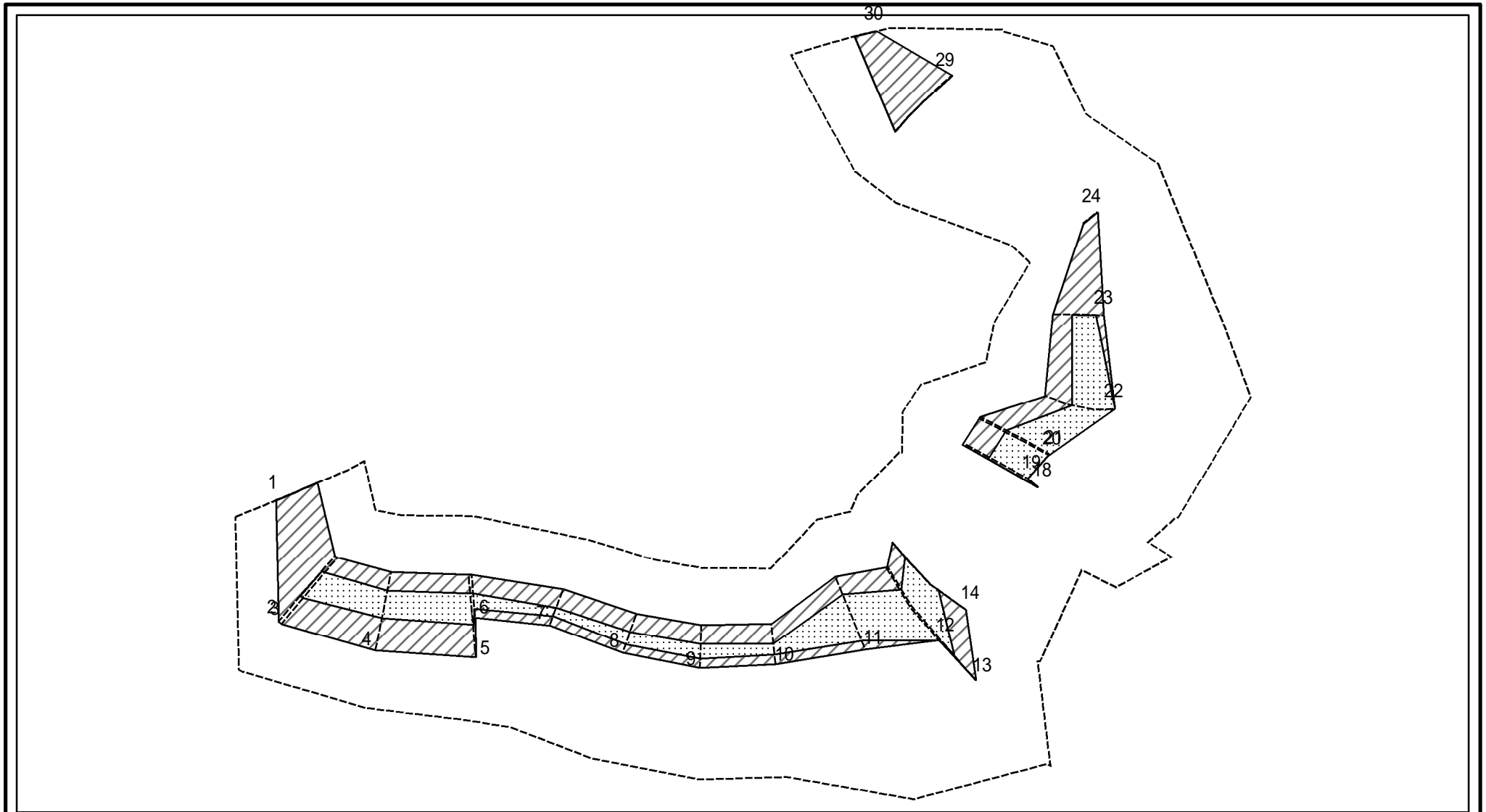
土砂災害防止法施行令第二条の基準に該当する区域	
土砂災害防止法施行令第三条の基準に該当する区域	
それ以外の区域	

	縮尺
	1:1,500

自然現象の種類	急傾斜地の崩壊
告示番号	
告示年月日	

箇所番号	1916-1
箇所名	日名田(1)
所在地	富山県氷見市日名田

土砂災害警戒区域等の指定の公示に係る図書(その2 - 2)



図中の数字は横断測線番号を示す

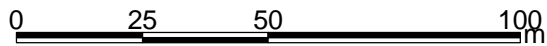
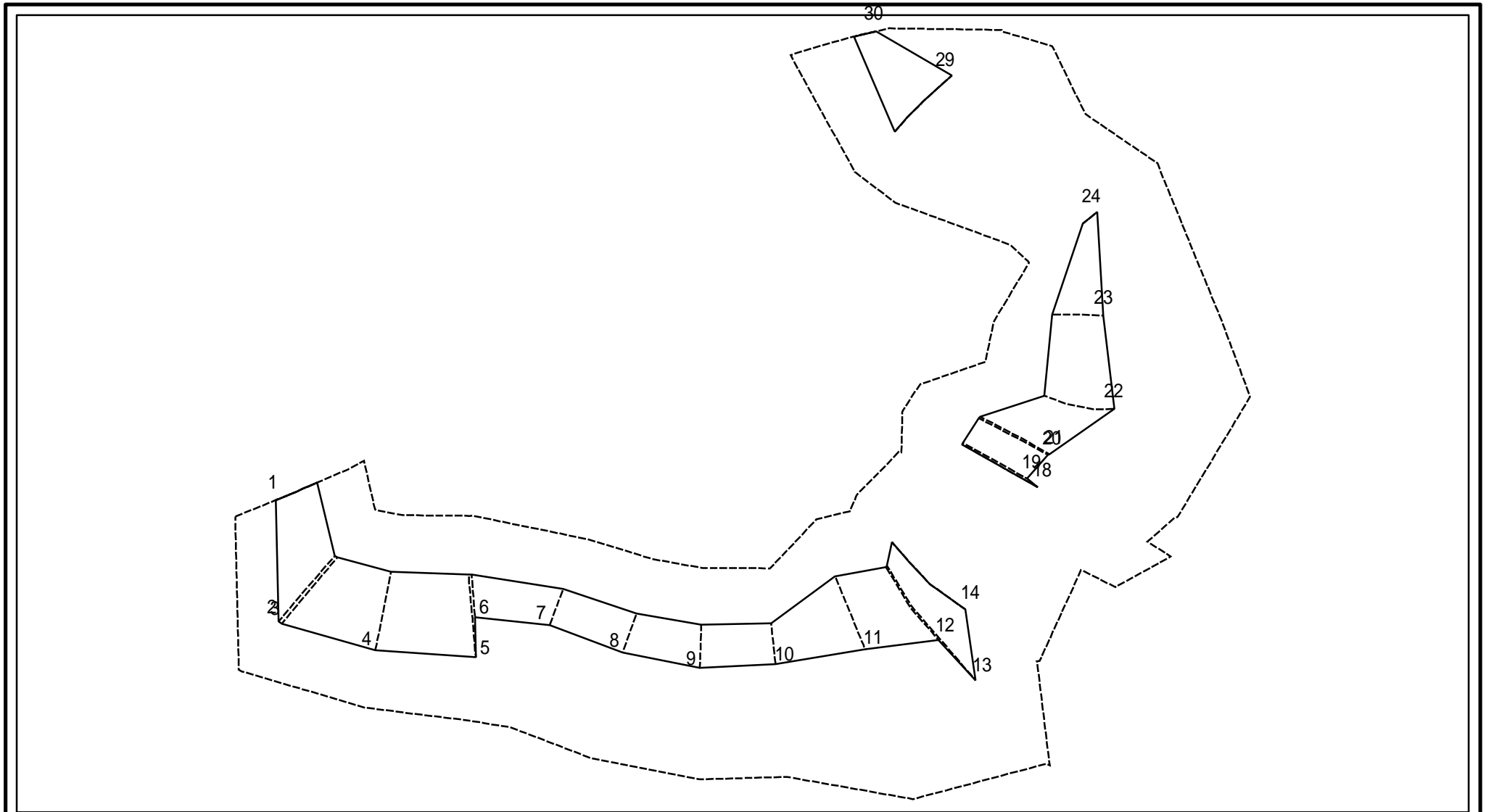
様式 - 2 - 2 (急)
 土砂災害特別警戒区域の区域区分図
 (急傾斜地の崩壊に伴う土石等の移動により
 建築物の地上部に作用すると想定される力)

土砂災害防止法施行令第二条の基準に該当する区域	
土砂災害防止法 施行令第三条の 基準に該当する 区域	
それ以外の区域	

N	
縮尺	
1:1,500	

自然現象 の種類	急傾斜地の崩壊	箇所番号	1916-1
告示番号		箇所名	日名田(1)
告示年月日		所在地	富山県氷見市日名田

土砂災害警戒区域等の指定の公示に係る図書(その2 - 3)



図中の数字は横断測線番号を示す

様式 - 2 - 3(急) 土砂災害特別警戒区域の区域区分図 (急傾斜地の崩壊に伴う土石等の堆積により 建築物の地上部に作用すると想定される力)	土砂災害防止法施行令第二条の基準に該当する区域			N 縮尺 1:1,500	自然現象の種類	急傾斜地の崩壊	箇所番号	1916-1
	土砂災害防止法 施行令第三条の 基準に該当する 区域	土石等の堆積の高さが3mを超える区域			告示番号		箇所名	日名田(1)
		それ以外の区域			告示年月日		所在地	富山県氷見市日名田

土砂災害警戒区域等の指定の公示に係る図書（その3）

横断測線の区間	土石等の移動により建築物の地上部に作用すると想定される力				土石等の堆積により建築物の地上部に作用すると想定される力				横断測線の区間	土石等の移動により建築物の地上部に作用すると想定される力				土石等の堆積により建築物の地上部に作用すると想定される力			
	土石等の(移動)高さが1m以下の場合、土石等の移動による力が100kN/m ² を超える区域		それ以外の区域		土石等の堆積の高さが3mを超える区域		それ以外の区域			土石等の(移動)高さが1m以下の場合、土石等の移動による力が100kN/m ² を超える区域		それ以外の区域		土石等の堆積の高さが3mを超える区域		それ以外の区域	
	力の大きさのうち最大のもの(kN/m ²)	土石等の高さ(m)	力の大きさのうち最大のもの(kN/m ²)	土石等の高さ(m)	力の大きさのうち最大のもの(kN/m ²)	土石等の高さ(m)	力の大きさのうち最大のもの(kN/m ²)	土石等の高さ(m)		力の大きさのうち最大のもの(kN/m ²)	土石等の高さ(m)	力の大きさのうち最大のもの(kN/m ²)	土石等の高さ(m)	力の大きさのうち最大のもの(kN/m ²)	土石等の高さ(m)	力の大きさのうち最大のもの(kN/m ²)	土石等の高さ(m)
1 ~ 2	-	-	100.0	1.0	-	-	14.11	2.6	27 ~ 28	-	-	-	-	-	-	-	
2 ~ 3	128.9	1.0	100.0	1.0	-	-	11.57	2.2	28 ~ 29	-	-	-	-	-	-	-	
3 ~ 4	128.9	1.0	100.0	1.0	-	-	12.29	2.3	29 ~ 30	-	-	100.0	1.0	-	-	12.61	2.4
4 ~ 5	129.3	1.0	100.0	1.0	-	-	12.29	2.3	~								
5 ~ 6	129.3	1.0	100.0	1.0	-	-	12.15	2.3	~								
6 ~ 7	120.7	1.0	100.0	1.0	-	-	13.13	2.5	~								
7 ~ 8	119.2	1.0	100.0	1.0	-	-	13.13	2.5	~								
8 ~ 9	120.8	1.0	100.0	1.0	-	-	12.62	2.4	~								
9 ~ 10	120.8	1.0	100.0	1.0	-	-	13.03	2.4	~								
10 ~ 11	148.7	1.0	100.0	1.0	-	-	13.03	2.4	~								
11 ~ 12	148.7	1.0	100.0	1.0	-	-	12.65	2.4	~								
12 ~ 13	141.7	1.0	100.0	1.0	-	-	13.04	2.4	~								
13 ~ 14	142.1	1.0	100.0	1.0	-	-	13.21	2.5	~								
14 ~ 15	-	-	-	-	-	-	-	-	~								
15 ~ 16	-	-	-	-	-	-	-	-	~								
16 ~ 17	-	-	-	-	-	-	-	-	~								
17 ~ 18	-	-	-	-	-	-	-	-	~								
18 ~ 19	133.7	1.0	100.0	1.0	-	-	11.10	2.1	~								
19 ~ 20	130.4	1.0	100.0	1.0	-	-	11.10	2.1	~								
20 ~ 21	130.7	1.0	100.0	1.0	-	-	11.10	2.1	~								
21 ~ 22	130.7	1.0	100.0	1.0	-	-	11.10	2.1	~								
22 ~ 23	130.1	1.0	100.0	1.0	-	-	12.04	2.2	~								
23 ~ 24	-	-	100.0	1.0	-	-	12.04	2.2	~								
24 ~ 25	-	-	-	-	-	-	-	-	~								
25 ~ 26	-	-	-	-	-	-	-	-	~								
26 ~ 27	-	-	-	-	-	-	-	-	~								

様式 - 3 (急) 建築物の構造の規制に必要な衝撃に関する事項	自然現象の種類	急傾斜地の崩壊	箇所番号	1916-1
	告示番号		箇所名	日名田(1)
	告示年月日		所在地	富山県氷見市日名田

土砂災害警戒区域等の指定の公示に係る図書(その2 - 1)



0 25 50 100m

図中の数字は横断測線番号を示す

様式 - 2 - 1 (急)

土砂災害警戒区域・土砂災害特別警戒区域
区域図(その2)

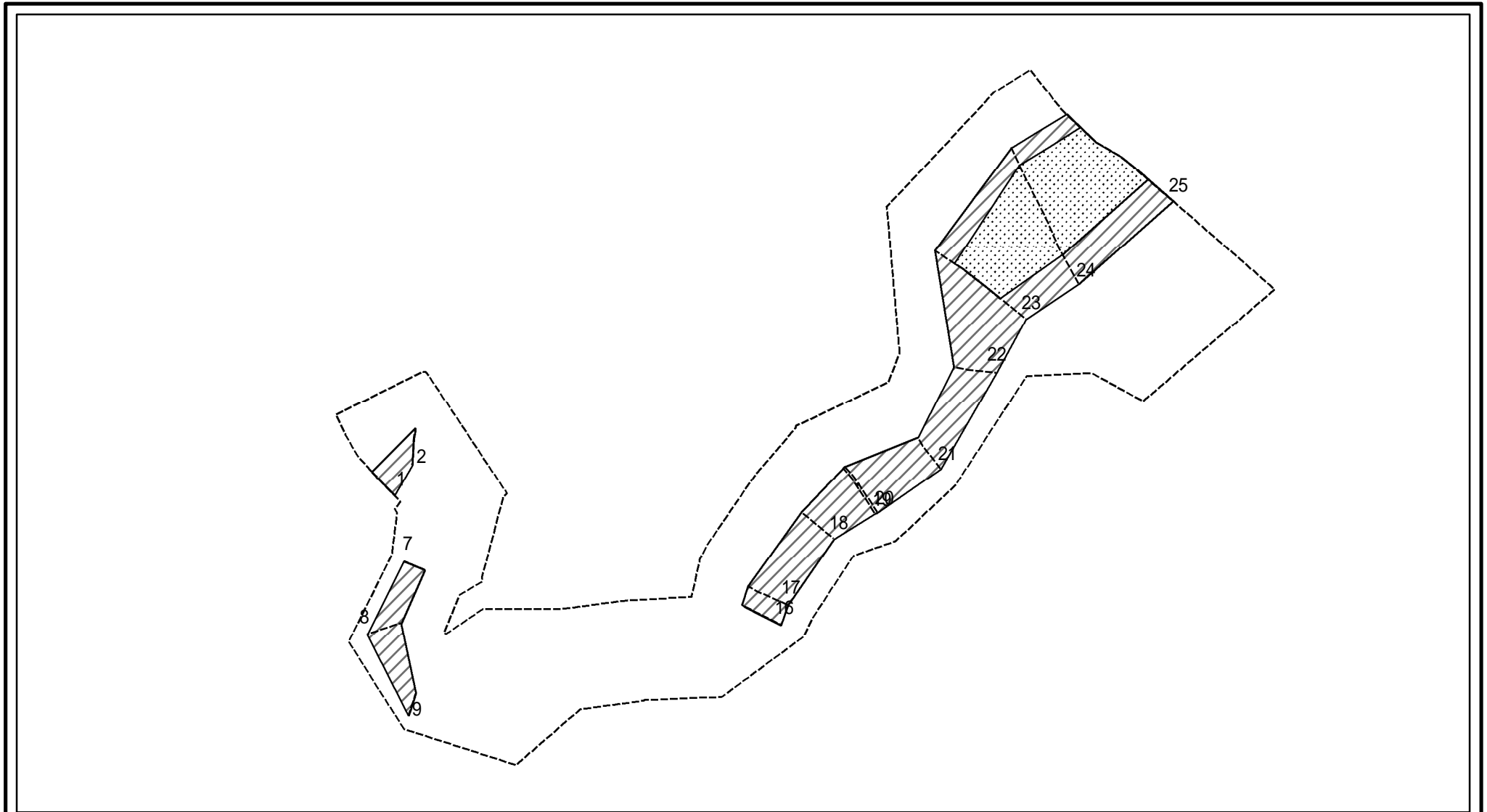
土砂災害防止法施行令第二条の基準に該当する区域	
土砂災害防止法施行令第三条の基準に該当する区域	
それ以外の区域	

	縮尺
	1:1,500

自然現象の種類	急傾斜地の崩壊
告示番号	
告示年月日	

箇所番号	1916-2
箇所名	日名田(1)
所在地	富山県氷見市日名田

土砂災害警戒区域等の指定の公示に係る図書(その2 - 2)



図中の数字は横断測線番号を示す

様式 - 2 - 2 (急)
 土砂災害特別警戒区域の区域区分図
 (急傾斜地の崩壊に伴う土石等の移動により
 建築物の地上部に作用すると想定される力)

土砂災害防止法施行令第二条の基準に該当する区域



土砂災害防止法
 施行令第三条の
 基準に該当する
 区域

土石等の(移動)高さが1m以下の場合、
 土石等の移動による力が100kN/mを超える区域



それ以外の区域



縮尺

1:1,500

自然現象
 の種類

急傾斜地の崩壊

告示番号

告示年月日

箇所番号

1916-2

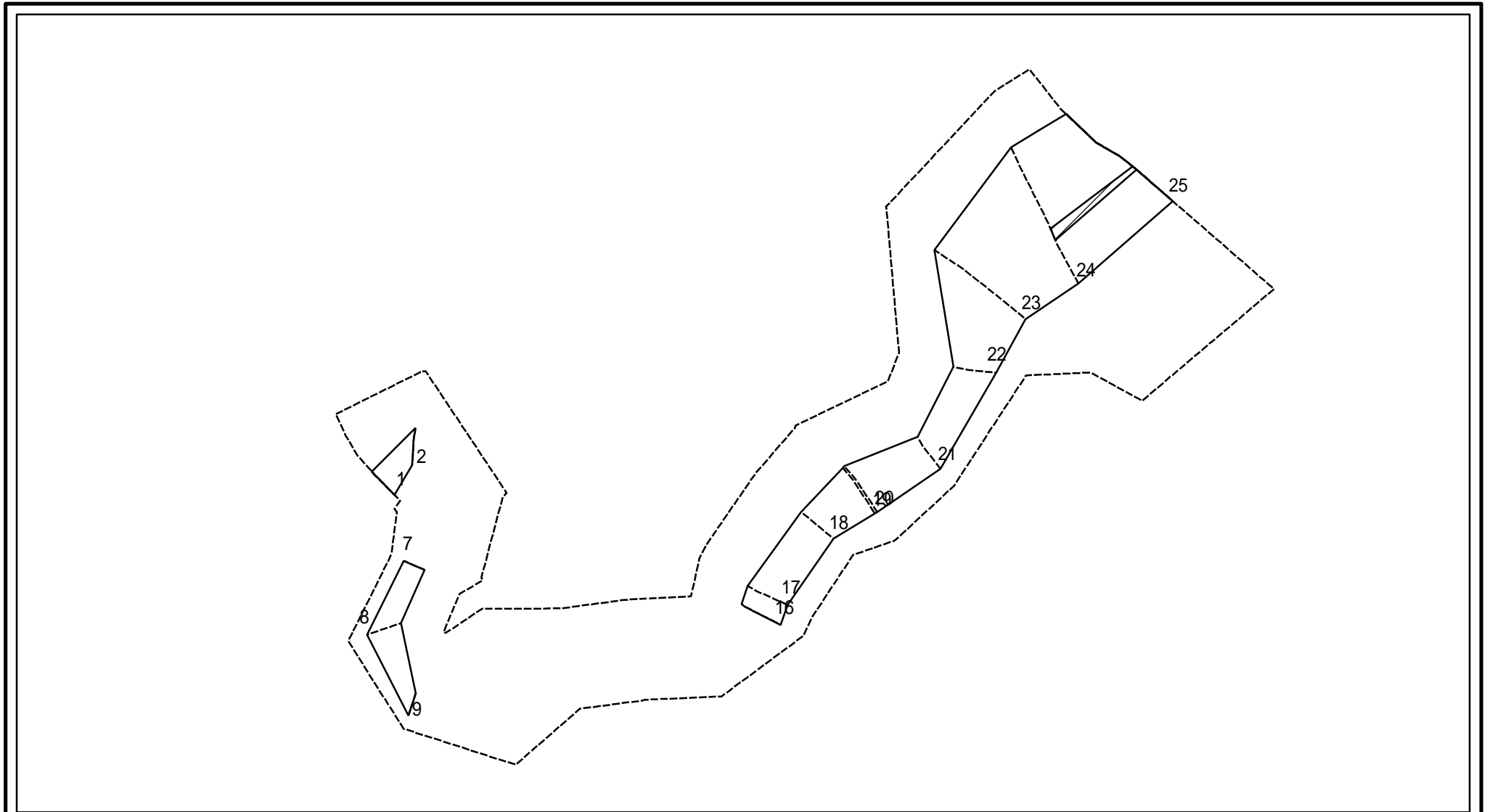
箇所名

日名田(1)

所在地

富山県氷見市日名田

土砂災害警戒区域等の指定の公示に係る図書(その2 - 3)



図中の数字は横断測線番号を示す

様式 - 2 - 3 (急)
 土砂災害特別警戒区域の区域区分図
 (急傾斜地の崩壊に伴う土石等の堆積により
 建築物の地上部に作用すると想定される力)

土砂災害防止法施行令第二条の基準に該当する区域



土砂災害防止法
 施行令第三条の
 基準に該当する
 区域

土石等の堆積の高さが3mを超える区域



それ以外の区域



縮尺
 1:1,500

自然現象
 の種類
 告示番号
 告示年月日

急傾斜地の崩壊

箇所番号
 箇所名
 所在地

1916-2
 日名田(1)
 富山県氷見市日名田

土砂災害警戒区域等の指定の公示に係る図書（その3）

横断測線の区間	土石等の移動により建築物の地上部に作用すると想定される力				土石等の堆積により建築物の地上部に作用すると想定される力				横断測線の区間	土石等の移動により建築物の地上部に作用すると想定される力				土石等の堆積により建築物の地上部に作用すると想定される力			
	土石等の(移動)高さが1m以下の場合、土石等の移動による力が100kN/m ² を超える区域		それ以外の区域		土石等の堆積の高さが3mを超える区域		それ以外の区域			土石等の(移動)高さが1m以下の場合、土石等の移動による力が100kN/m ² を超える区域		それ以外の区域		土石等の堆積の高さが3mを超える区域		それ以外の区域	
	力の大きさのうち最大のもの(kN/m ²)	土石等の高さ(m)	力の大きさのうち最大のもの(kN/m ²)	土石等の高さ(m)	力の大きさのうち最大のもの(kN/m ²)	土石等の高さ(m)	力の大きさのうち最大のもの(kN/m ²)	土石等の高さ(m)		力の大きさのうち最大のもの(kN/m ²)	土石等の高さ(m)	力の大きさのうち最大のもの(kN/m ²)	土石等の高さ(m)	力の大きさのうち最大のもの(kN/m ²)	土石等の高さ(m)	力の大きさのうち最大のもの(kN/m ²)	土石等の高さ(m)
1 ~ 2	-	-	82.1	1.0	-	-	9.82	1.8	~								
2 ~ 3	-	-	-	-	-	-	-	-	~								
3 ~ 4	-	-	-	-	-	-	-	-	~								
4 ~ 5	-	-	-	-	-	-	-	-	~								
5 ~ 6	-	-	-	-	-	-	-	-	~								
6 ~ 7	-	-	-	-	-	-	-	-	~								
7 ~ 8	-	-	79.3	1.0	-	-	9.36	1.7	~								
8 ~ 9	-	-	79.3	1.0	-	-	8.42	1.6	~								
9 ~ 10	-	-	-	-	-	-	-	-	~								
10 ~ 11	-	-	-	-	-	-	-	-	~								
11 ~ 12	-	-	-	-	-	-	-	-	~								
12 ~ 13	-	-	-	-	-	-	-	-	~								
13 ~ 14	-	-	-	-	-	-	-	-	~								
14 ~ 15	-	-	-	-	-	-	-	-	~								
15 ~ 16	-	-	-	-	-	-	-	-	~								
16 ~ 17	-	-	90.9	1.0	-	-	9.45	1.8	~								
17 ~ 18	-	-	100.0	1.0	-	-	9.45	1.8	~								
18 ~ 19	-	-	100.0	1.0	-	-	9.38	1.8	~								
19 ~ 20	-	-	100.0	1.0	-	-	8.89	1.7	~								
20 ~ 21	-	-	100.0	1.0	-	-	8.83	1.6	~								
21 ~ 22	-	-	88.8	1.0	-	-	9.93	1.9	~								
22 ~ 23	-	-	100.0	1.0	-	-	11.58	2.2	~								
23 ~ 24	164.0	1.0	100.0	1.0	-	-	16.05	3.0	~								
24 ~ 25	164.0	1.0	100.0	1.0	16.91	3.2	16.05	3.0	~								
~									~								
~									~								

様式 - 3 (急)	自然現象の種類	急傾斜地の崩壊	箇所番号	1916-2
	告示番号		箇所名	日名田(1)
	告示年月日		所在地	富山県氷見市日名田

建築物の構造の規制に必要な衝撃に関する事項