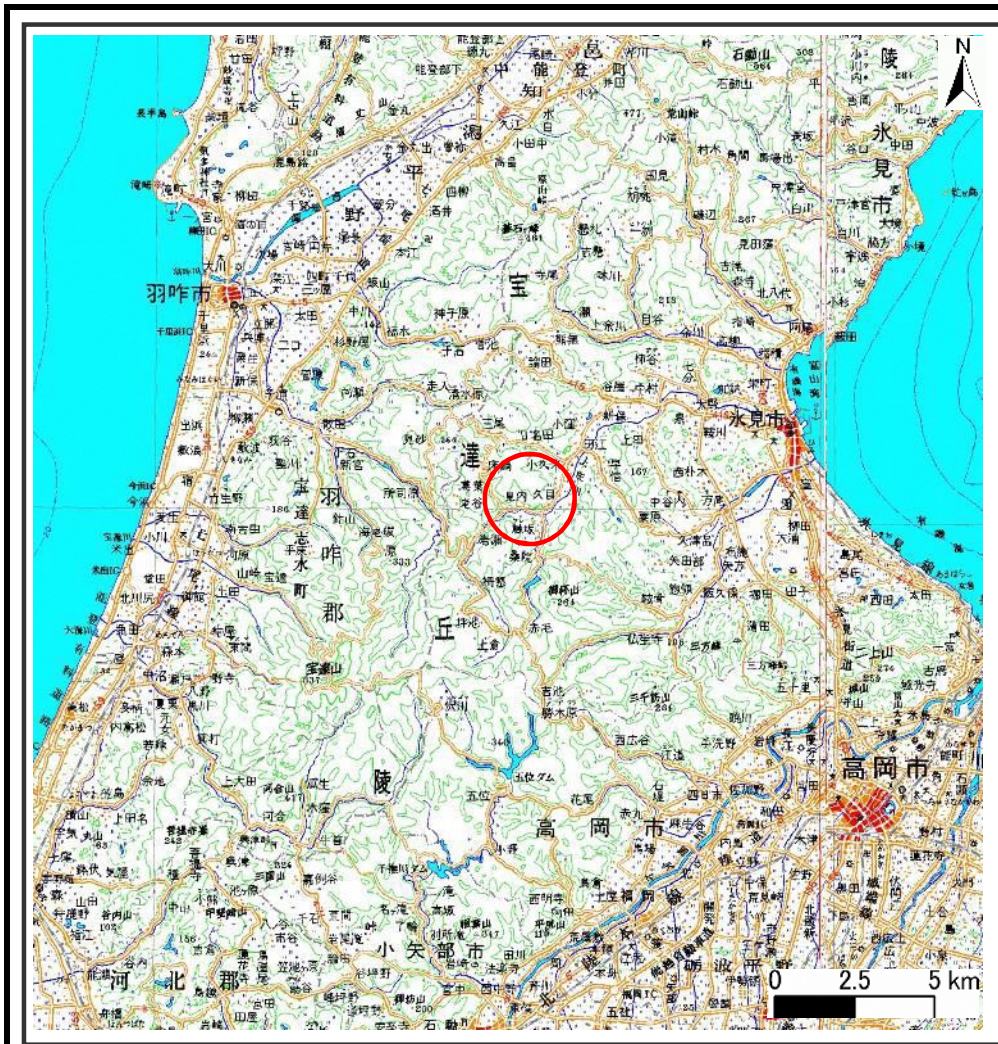
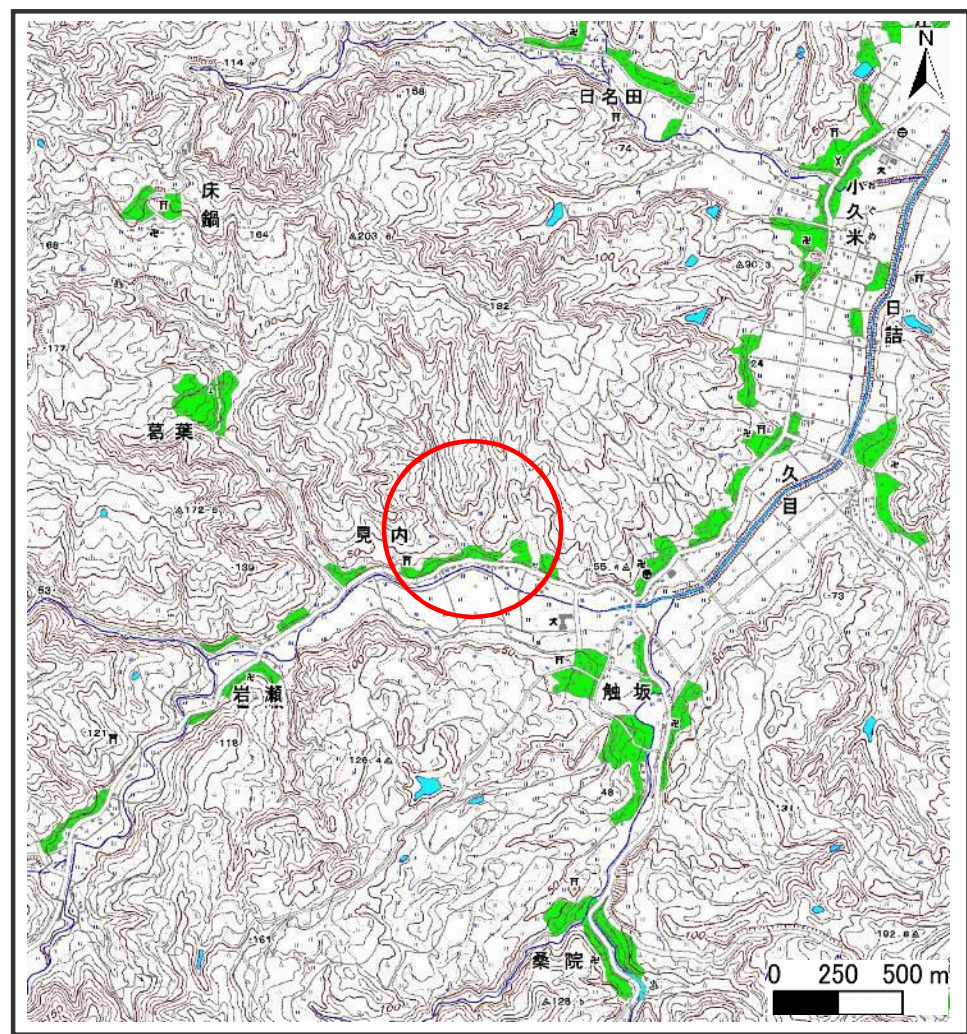


土砂災害警戒区域等の指定の公示に係る図書（その1）



(1/200,000)

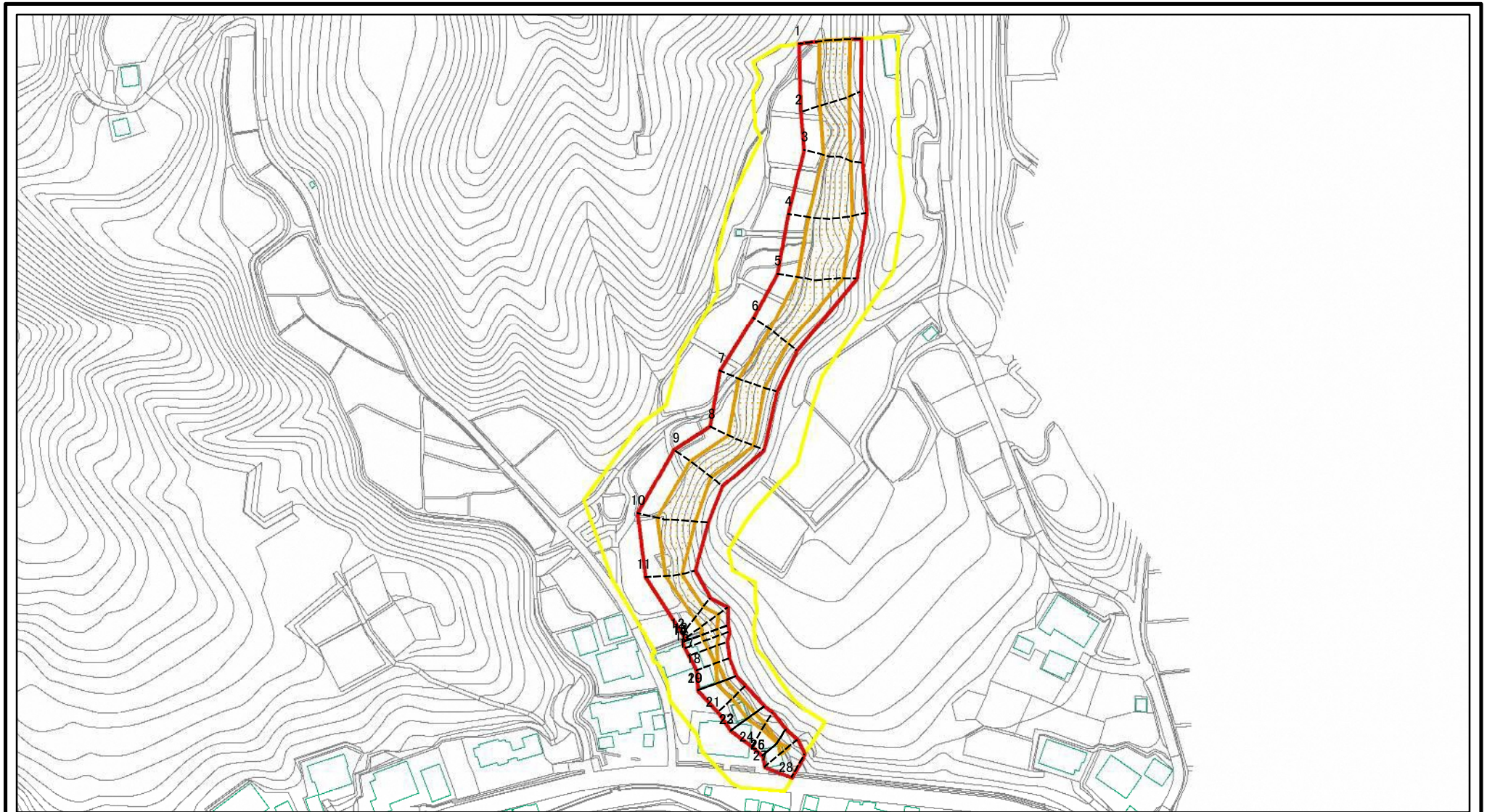


(1/25,000)

様式－1(急) 土砂災害警戒区域・土砂災害特別警戒区域 位置図	自然現象の種類	急傾斜地の崩壊
	箇所番号	1925
	箇所名	見内(3)
	所在地	富山県水見市見内

この地図は、国土地理院長の承認を得て、同院発行の数値地図200,000(地図画像)及び電子地形図25,000を複製したものである。(承認番号 R2 JHf 387)
 この成果を複製する場合には、国土地理院の長の承認を得なければならない。

土砂災害警戒区域等の指定の公示に係る図書(その2)



0 25 50 100
m

図中の数字は横断測線番号を示す

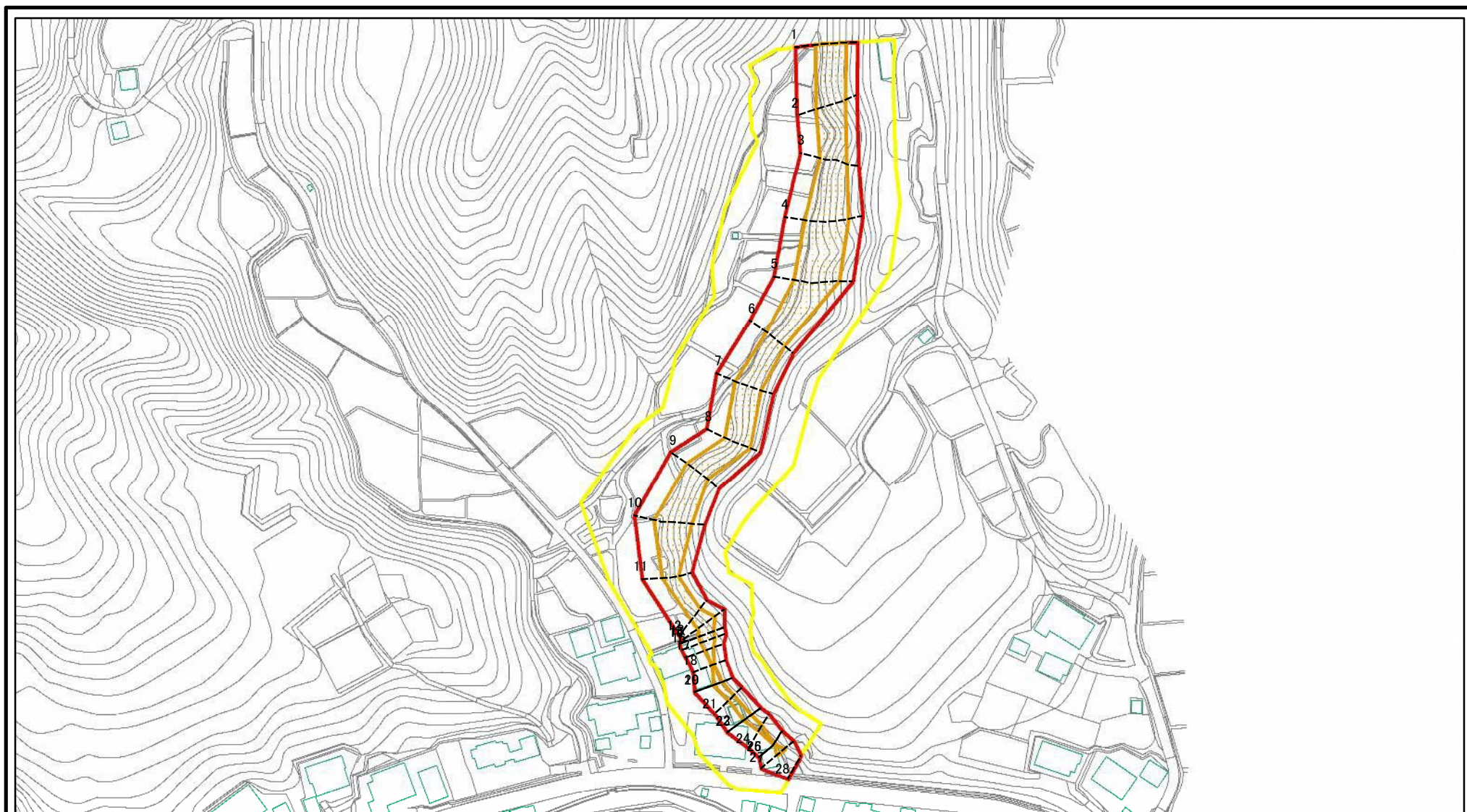
様式-2(急)
土砂災害警戒区域・土砂災害特別警戒区域
区域図(その1)

土砂災害防止法施行令第二条の基準に該当する区域	
土砂災害防止法施行令第三条の基準に該当する区域	
それ以外の区域	

	縮尺
	1:2,500

自然現象の種類	急傾斜地の崩壊	箇所番号	1925
告示番号		箇所名	見内(3)
告示年月日		所在地	富山県水見市見内

土砂災害警戒区域等の指定の公示に係る図書(その2-1)

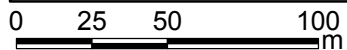
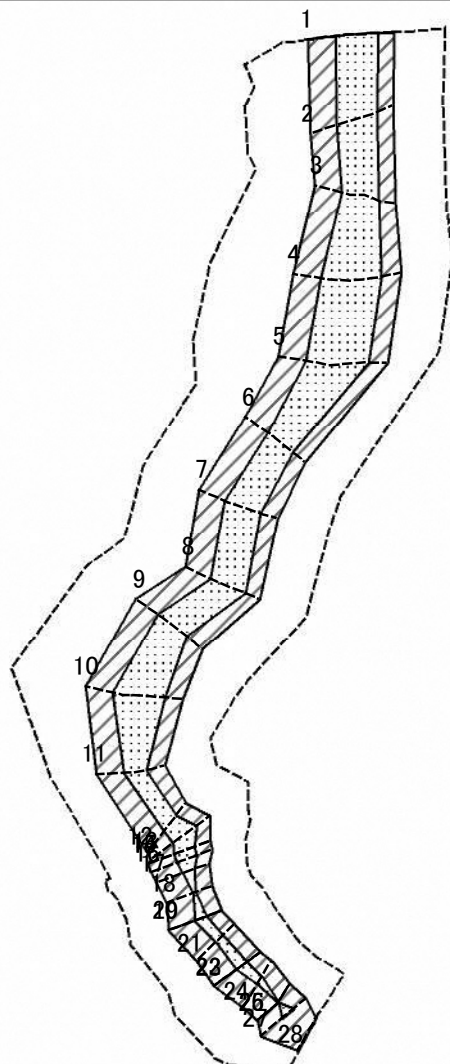


0 25 50 100
m

図中の数字は横断測線番号を示す

様式-2-1(急) 土砂災害警戒区域・土砂災害特別警戒区域 区域図(その2)	土砂災害防止法施行令第二条の基準に該当する区域		N 縮尺 1:2,500	自然現象の種類	急傾斜地の崩壊	箇所番号	1925
	土砂災害防止法施行令第三条の基準に該当する区域			告示番号		箇所名	見内(3)
	土砂等の(移動)高さが1m以下の場合、土砂等の移動による力が100kN/mを超える区域			告示年月日		所在地	富山県水見市見内
	土砂等の堆積の高さが3mを超える区域						
それ以外の区域							

土砂災害警戒区域等の指定の公示に係る図書(その2-2)



図中の数字は横断測線番号を示す

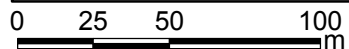
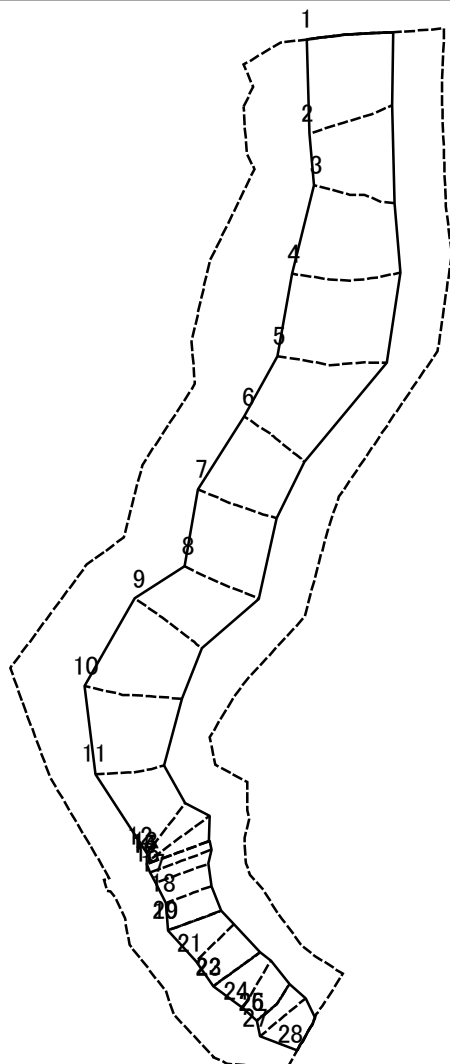
様式-2-2(急)
土砂災害特別警戒区域の区域区分図
(急傾斜地の崩壊に伴う土石等の移動により
建築物の地上部に作用すると想定される力)

土砂災害防止法施行令第二条の基準に該当する区域	
土砂災害防止法施行令第三条の基準に該当する区域	
それ以外の区域	

N	
縮尺	
1:2,500	

自然現象の種類	急傾斜地の崩壊	箇所番号	1925
告示番号		箇所名	見内(3)
告示年月日		所在地	富山県氷見市見内

土砂災害警戒区域等の指定の公示に係る図書(その2-3)



図中の数字は横断測線番号を示す

様式-2-3(急)
土砂災害特別警戒区域の区域区分図
(急傾斜地の崩壊に伴う土石等の堆積により
建築物の地上部に作用すると想定される力)

土砂災害防止法施行令第二条の基準に該当する区域	
土砂災害防止法施行令第三条の基準に該当する区域	
それ以外の区域	

N
縮尺
1:2,500

自然現象の種類	急傾斜地の崩壊	箇所番号	1925
告示番号		箇所名	見内(3)
告示年月日		所在地	富山県氷見市見内

土砂災害警戒区域等の指定の公示に係る図書(その3)

横断測線の区間	土石等の移動により建築物の地上部に作用すると想定される力				土石等の堆積により建築物の地上部に作用すると想定される力				横断測線の区間	土石等の移動により建築物の地上部に作用すると想定される力				土石等の堆積により建築物の地上部に作用すると想定される力			
	土石等の(移動)高さが1m以下の場合、土石等の移動による力が100kN/m ² を超える区域		それ以外の区域		土石等の堆積の高さが3mを超える区域		それ以外の区域			土石等の(移動)高さが1m以下の場合、土石等の移動による力が100kN/m ² を超える区域		それ以外の区域		土石等の堆積の高さが3mを超える区域		それ以外の区域	
	力の大きさのうち最大のもの (kN/m ²)	土石等の高さ (m)	力の大きさのうち最大のもの (kN/m ²)	土石等の高さ (m)	力の大きさのうち最大のもの (kN/m ²)	土石等の高さ (m)	力の大きさのうち最大のもの (kN/m ²)	土石等の高さ (m)		力の大きさのうち最大のもの (kN/m ²)	土石等の高さ (m)	力の大きさのうち最大のもの (kN/m ²)	土石等の高さ (m)	力の大きさのうち最大のもの (kN/m ²)	土石等の高さ (m)	力の大きさのうち最大のもの (kN/m ²)	土石等の高さ (m)
1 ~ 2	140.46	1.00	100.00	1.00	-	-	12.31	2.30	27 ~ 28	-	-	100.00	1.00	-	-	11.73	2.19
2 ~ 3	13852	1.00	100.00	1.00	-	-	12.08	2.26	~								
3 ~ 4	141.85	1.00	100.00	1.00	-	-	12.08	2.26	~								
4 ~ 5	144.90	1.00	100.00	1.00	-	-	13.45	2.51	~								
5 ~ 6	144.90	1.00	100.00	1.00	-	-	13.45	2.51	~								
6 ~ 7	134.30	1.00	100.00	1.00	-	-	12.67	2.37	~								
7 ~ 8	139.95	1.00	100.00	1.00	-	-	12.84	2.40	~								
8 ~ 9	139.95	1.00	100.00	1.00	-	-	12.84	2.40	~								
9 ~ 10	142.63	1.00	100.00	1.00	-	-	11.85	2.21	~								
10 ~ 11	142.63	1.00	100.00	1.00	-	-	11.85	2.21	~								
11 ~ 12	123.93	1.00	100.00	1.00	-	-	11.73	2.19	~								
12 ~ 13	130.29	1.00	100.00	1.00	-	-	11.73	2.19	~								
13 ~ 14	130.29	1.00	100.00	1.00	-	-	11.15	2.08	~								
14 ~ 15	124.03	1.00	100.00	1.00	-	-	11.15	2.08	~								
15 ~ 16	124.03	1.00	100.00	1.00	-	-	11.16	2.09	~								
16 ~ 17	123.05	1.00	100.00	1.00	-	-	12.10	2.26	~								
17 ~ 18	115.71	1.00	100.00	1.00	-	-	13.05	2.44	~								
18 ~ 19	116.00	1.00	100.00	1.00	-	-	13.05	2.44	~								
19 ~ 20	116.00	1.00	100.00	1.00	-	-	11.84	2.21	~								
20 ~ 21	116.00	1.00	100.00	1.00	-	-	12.28	2.29	~								
21 ~ 22	117.12	1.00	100.00	1.00	-	-	12.49	2.33	~								
22 ~ 23	117.12	1.00	100.00	1.00	-	-	12.49	2.33	~								
23 ~ 24	117.12	1.00	100.00	1.00	-	-	13.35	2.49	~								
24 ~ 25	111.04	1.00	100.00	1.00	-	-	13.89	2.60	~								
25 ~ 26	101.06	1.00	100.00	1.00	-	-	13.89	2.60	~								
26 ~ 27	118.85	1.00	100.00	1.00	-	-	13.89	2.60	~								

様式-3(急) 建築物の構造の規制に必要な衝撃に関する事項	自然現象の種類	急傾斜地の崩壊	箇所番号	1925
	告示番号		箇所名	見内(3)
	告示年月日		所在地	富山県氷見市見内