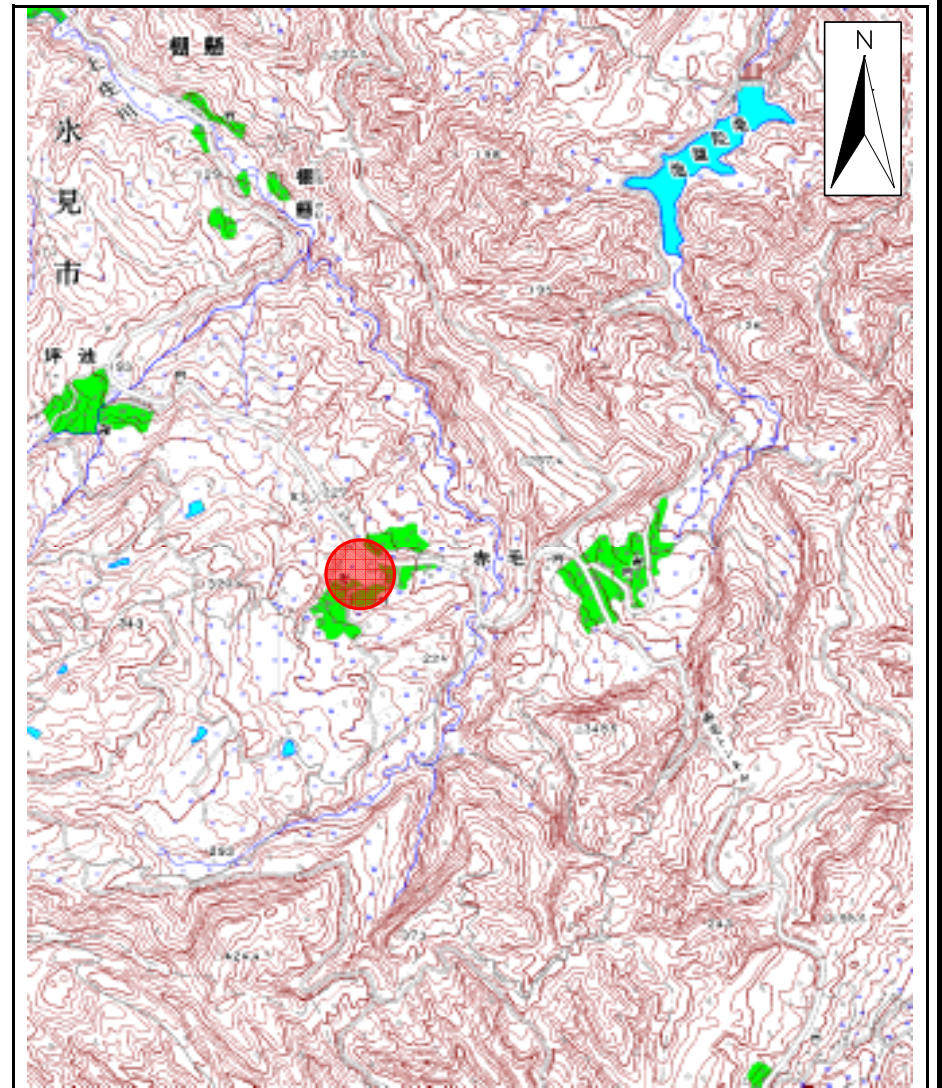


土砂災害警戒区域等の指定の公示に係る図書(その1)



(1/200,000)

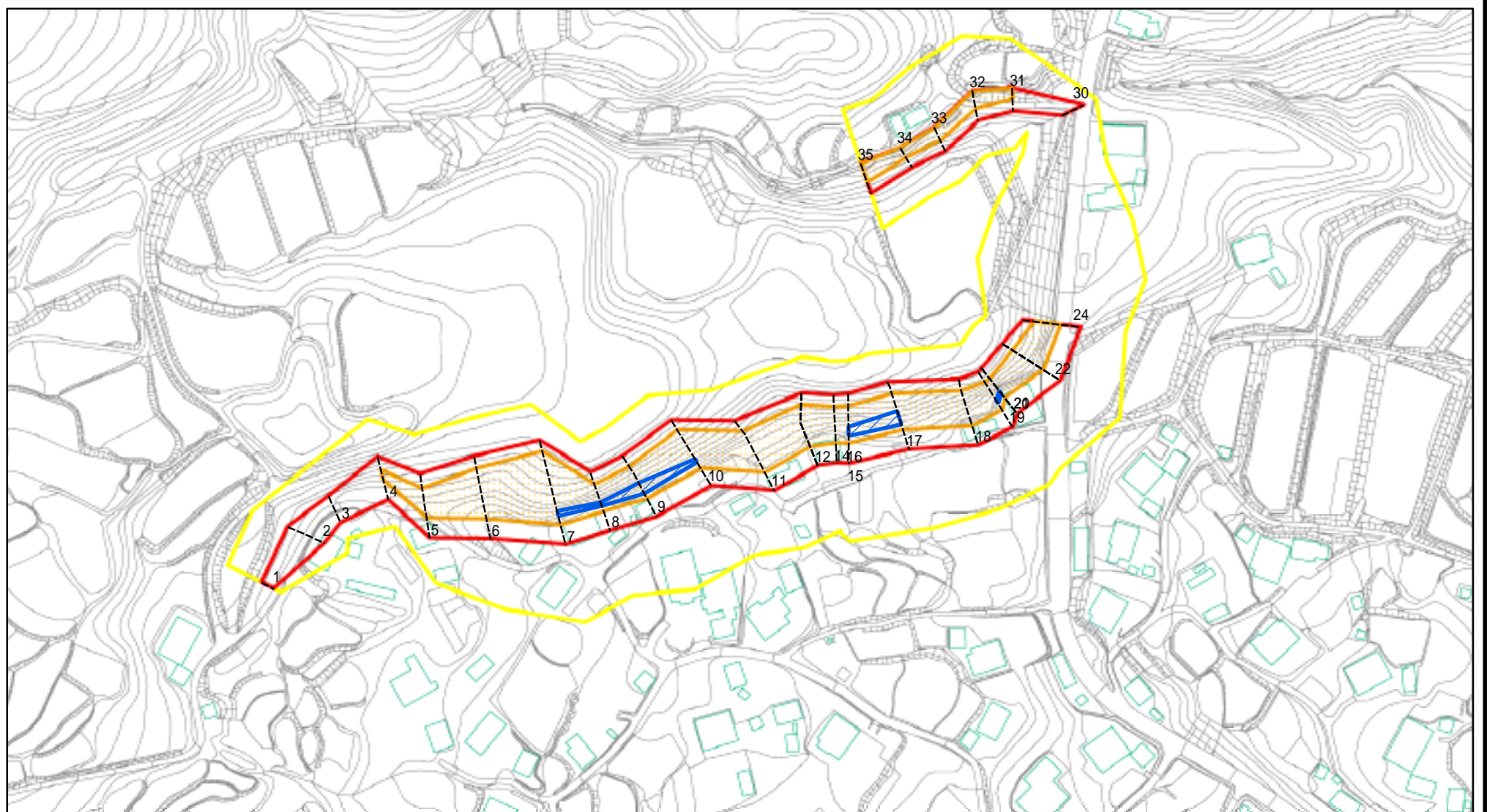


(1/25,000)

様式 - 1(急) 土砂災害警戒区域・土砂災害特別警戒区域 位置図	自然現象の種類	急傾斜地の崩壊
	箇所番号	1950
	箇所名	土倉(2)
	所在地	富山県氷見市赤毛

この地図は、国土地理院の承認を得て、同院発行の20万分の1・2万5千分の1の地形図を複製したものである。(承認番号 平19総複 第778号)

土砂災害警戒区域等の指定の公示に係る図書(その2)



図中の数字は横断測線番号を示す

様式 - 2 (急)

土砂災害警戒区域・土砂災害特別警戒区域
区域図(その1)

土砂災害防止法施行令第二条の基準に該当する区域

土砂災害防止法
施行令第三条の
基準に該当する
区域
それ以外の区域



縮尺

1:2,500

自然現象
の種類

告示番号

告示年月日

急傾斜地の崩壊

告示番号

告示年月日

箇所番号

箇所名

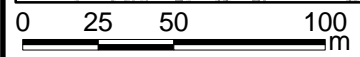
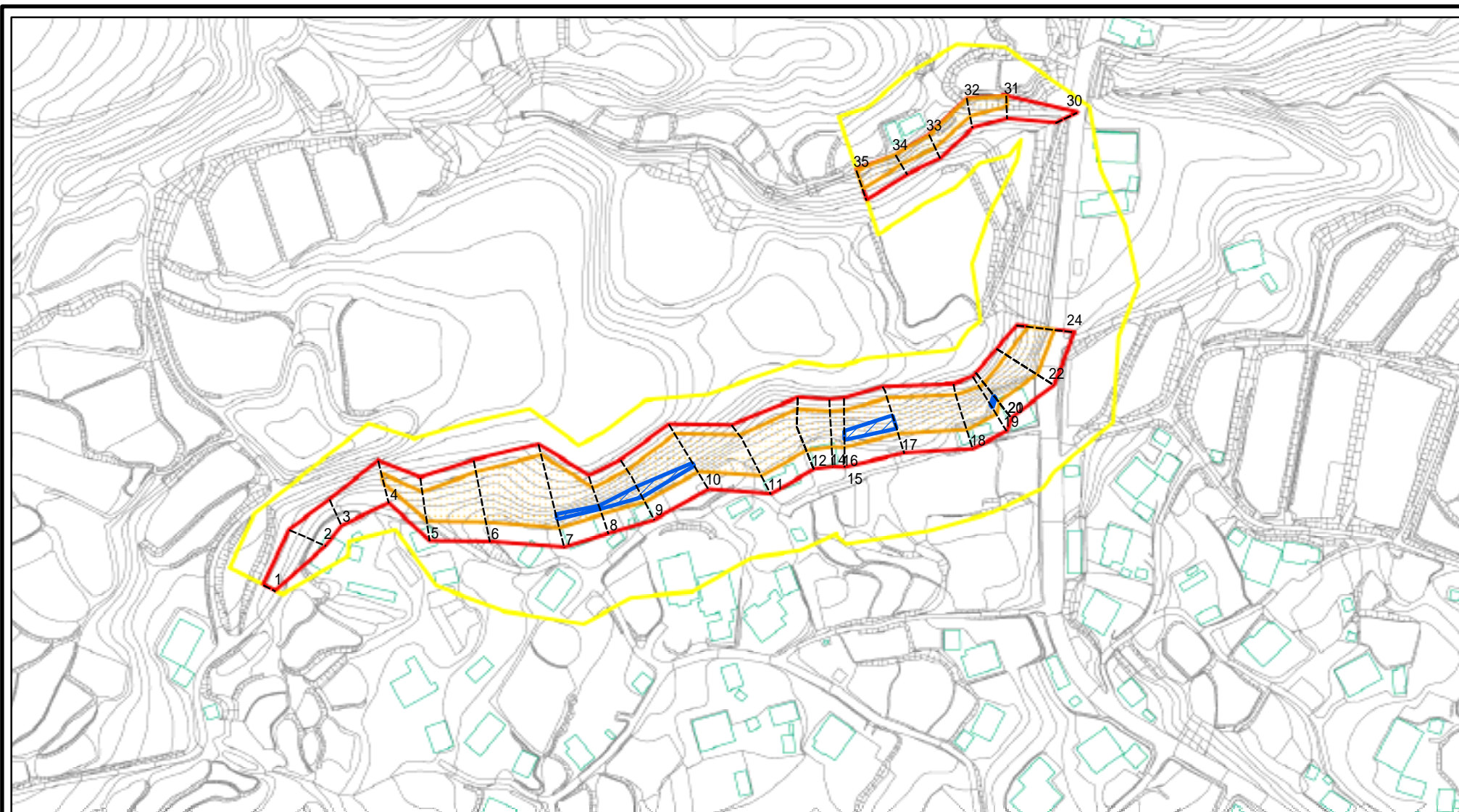
所在地

1950

土倉(2)

富山県水見市赤毛

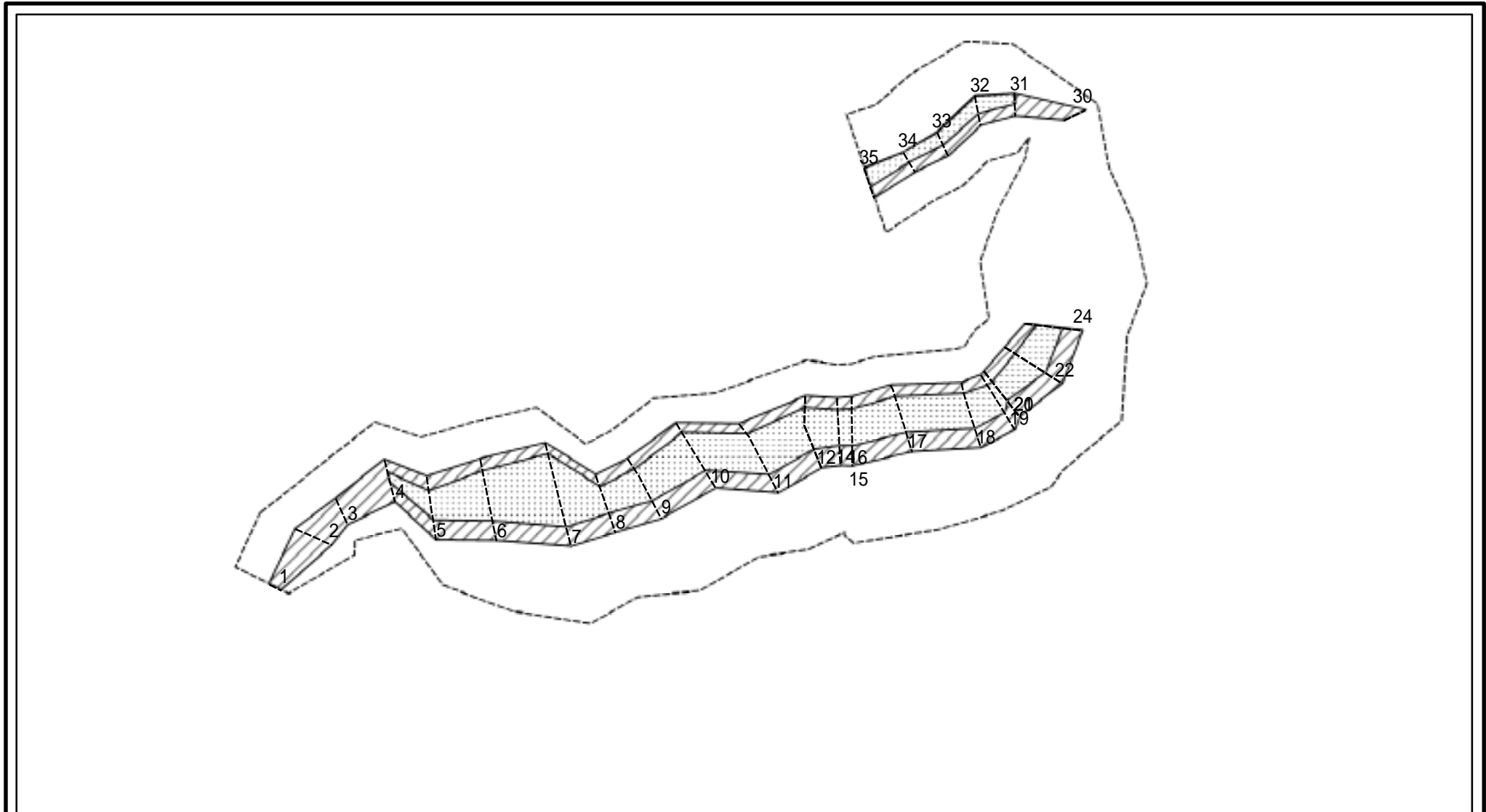
土砂災害警戒区域等の指定の公示に係る図書(その2 - 1)



図中の数字は横断測線番号を示す

様式 - 2 - 1(急) 土砂災害警戒区域・土砂災害特別警戒区域 区域図(その2)	土砂災害防止法施行令第二条の基準に該当する区域		X 縮尺 1:2,500	自然現象の種類	急傾斜地の崩壊	箇所番号	1950
	土砂災害防止法施行令第三条の基準に該当する区域			告示番号		箇所名	土倉(2)
	それ以外の区域			告示年月日		所在地	富山県氷見市赤毛

土砂災害警戒区域等の指定の公示に係る図書(その2 - 2)



0 25 50 100
m

図中の数字は横断測線番号を示す

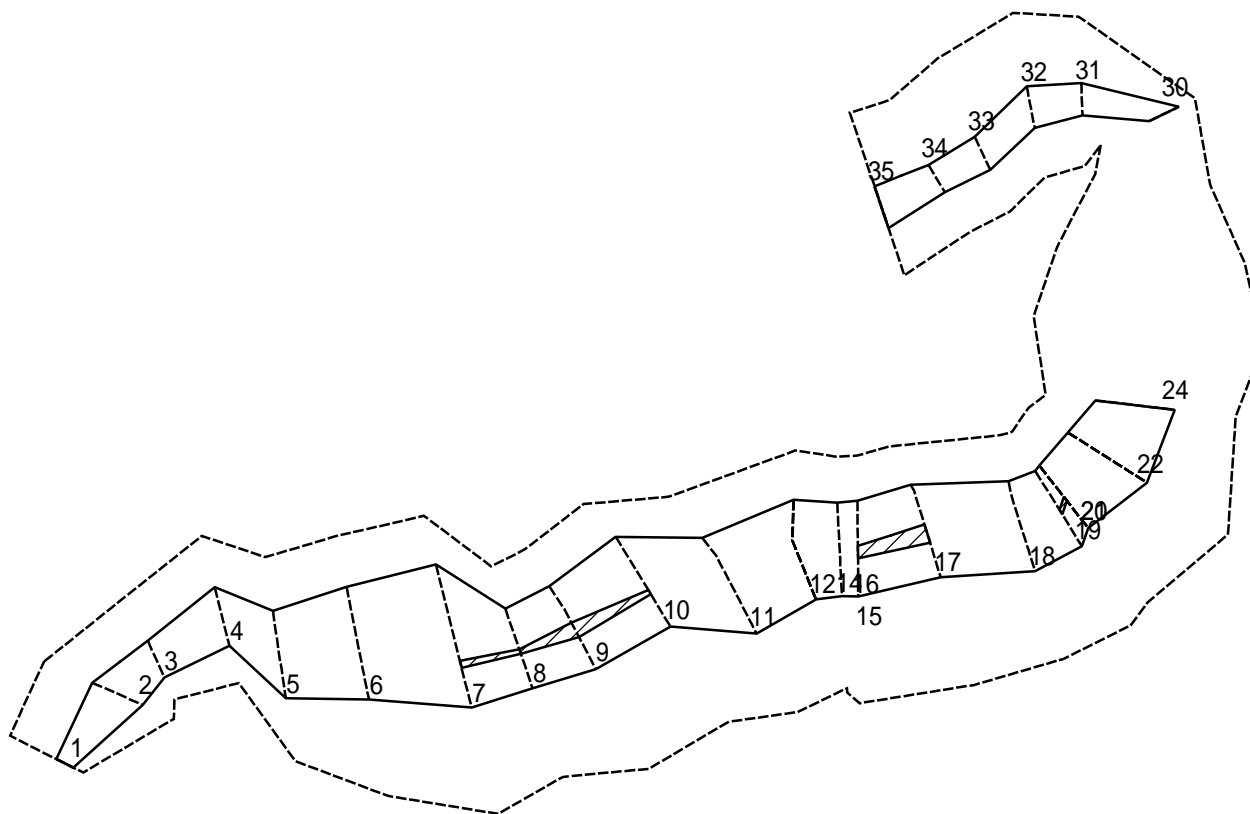
様式 - 2 - 2 (急)
土砂災害特別警戒区域の区域区分図
(急傾斜地の崩壊に伴う土石等の移動により
建築物の地上部に作用すると想定される力)

土砂災害防止法施行令第二条の基準に該当する区域	
土砂災害防止法施行令第三条の基準に該当する区域	
それ以外の区域	

	縮尺
	1:2,500

自然現象の種類	急傾斜地の崩壊	箇所番号	1950
告示番号		箇所名	土倉(2)
告示年月日		所在地	富山県氷見市赤毛

土砂災害警戒区域等の指定の公示に係る図書(その2 - 3)



0 25 50 100
m

図中の数字は横断測線番号を示す

様式 - 2 - 3 (急)
土砂災害特別警戒区域の区域区分図
(急傾斜地の崩壊に伴う土石等の堆積により
建築物の地上部に作用すると想定される力)

土砂災害防止法施行令第二条の基準に該当する区域



土砂災害防止法
施行令第三条の
基準に該当する
区域



それ以外の区域



縮尺

1:2,500

自然現象
の種類

告示番号

告示年月日

急傾斜地の崩壊

箇所番号

箇所名

所在地

1950

土倉(2)

富山県氷見市赤毛

土砂災害警戒区域等の指定の公示に係る図書(その3)

横断測線の区間	土石等の移動により建築物の地上部に作用すると想定される力				土石等の堆積により建築物の地上部に作用すると想定される力				横断測線の区間	土石等の移動により建築物の地上部に作用すると想定される力				土石等の堆積により建築物の地上部に作用すると想定される力			
	土石等の(移動)高さが1m以下の場合、土石等の移動による力が100kN/m ² を超える区域		それ以外の区域		土石等の堆積の高さが3mを超える区域		それ以外の区域			土石等の(移動)高さが1m以下の場合、土石等の移動による力が100kN/m ² を超える区域		それ以外の区域		土石等の堆積の高さが3mを超える区域		それ以外の区域	
	力の大きさのうち最大のもの (kN/m ²)	土石等の高さ (m)	力の大きさのうち最大のもの (kN/m ²)	土石等の高さ (m)	力の大きさのうち最大のもの (kN/m ²)	土石等の高さ (m)	力の大きさのうち最大のもの (kN/m ²)	土石等の高さ (m)		力の大きさのうち最大のもの (kN/m ²)	土石等の高さ (m)	力の大きさのうち最大のもの (kN/m ²)	土石等の高さ (m)	力の大きさのうち最大のもの (kN/m ²)	土石等の高さ (m)	力の大きさのうち最大のもの (kN/m ²)	土石等の高さ (m)
1 ~ 2	—	—	100.00	1.00	—	—	11.13	2.08	25 ~ 26	—	—	—	—	—	—	—	
2 ~ 3	—	—	100.00	1.00	—	—	11.13	2.08	26 ~ 27	—	—	—	—	—	—	—	
3 ~ 4	—	—	100.00	1.00	—	—	11.09	2.07	27 ~ 28	—	—	—	—	—	—	—	
4 ~ 5	132.57	1.00	100.00	1.00	—	—	11.52	2.15	28 ~ 29	—	—	—	—	—	—	—	
5 ~ 6	153.23	1.00	100.00	1.00	—	—	13.97	2.61	29 ~ 30	—	—	—	—	—	—	—	
6 ~ 7	167.40	1.00	100.00	1.00	16.05	3.00	16.05	3.00	30 ~ 31	—	—	100.00	1.00	—	—	11.49	2.15
7 ~ 8	167.40	1.00	100.00	1.00	16.79	3.14	16.05	3.00	31 ~ 32	126.20	1.00	100.00	1.00	—	—	11.56	2.16
8 ~ 9	148.82	1.00	100.00	1.00	18.50	3.46	16.05	3.00	32 ~ 33	126.20	1.00	100.00	1.00	—	—	13.83	2.58
9 ~ 10	156.79	1.00	100.00	1.00	18.50	3.46	16.05	3.00	33 ~ 34	125.81	1.00	100.00	1.00	—	—	13.83	2.58
10 ~ 11	156.79	1.00	100.00	1.00	16.05	3.00	16.05	3.00	34 ~ 35	128.65	1.00	100.00	1.00	—	—	12.47	2.33
11 ~ 12	153.91	1.00	100.00	1.00	—	—	14.68	2.74	~								
12 ~ 13	153.91	1.00	100.00	1.00	—	—	14.68	2.74	~								
13 ~ 14	153.91	1.00	100.00	1.00	—	—	11.91	2.23	~								
14 ~ 15	150.72	1.00	100.00	1.00	—	—	14.04	2.62	~								
15 ~ 16	150.72	1.00	100.00	1.00	16.05	3.00	16.05	3.00	~								
16 ~ 17	150.72	1.00	100.00	1.00	18.56	3.47	16.05	3.00	~								
17 ~ 18	150.40	1.00	100.00	1.00	16.05	3.00	16.05	3.00	~								
18 ~ 19	150.40	1.00	100.00	1.00	16.05	3.00	16.05	3.00	~								
19 ~ 20	146.35	1.00	100.00	1.00	17.11	3.20	16.05	3.00	~								
20 ~ 21	135.29	1.00	100.00	1.00	16.05	3.00	16.05	3.00	~								
21 ~ 22	150.16	1.00	100.00	1.00	—	—	14.82	2.77	~								
22 ~ 23	150.16	1.00	100.00	1.00	—	—	15.80	2.95	~								
23 ~ 24	150.16	1.00	100.00	1.00	—	—	15.80	2.95	~								
24 ~ 25	—	—	—	—	—	—	—	—	~								

様式-3(急) 建築物の構造の規制に必要な衝撃に関する事項	自然現象の種類	急傾斜地の崩壊	箇所番号	1950
	告示番号		箇所名	土倉(2)
	告示年月日		所在地	富山県氷見市赤毛