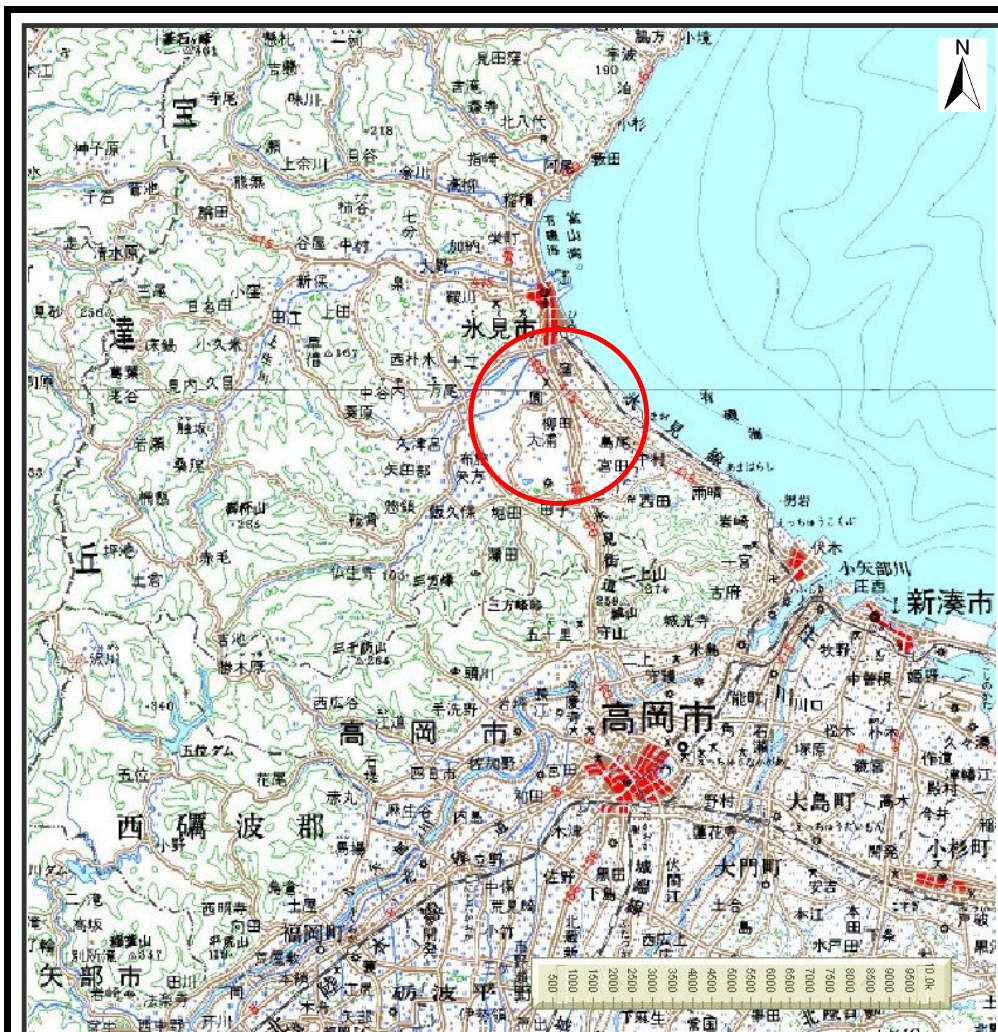
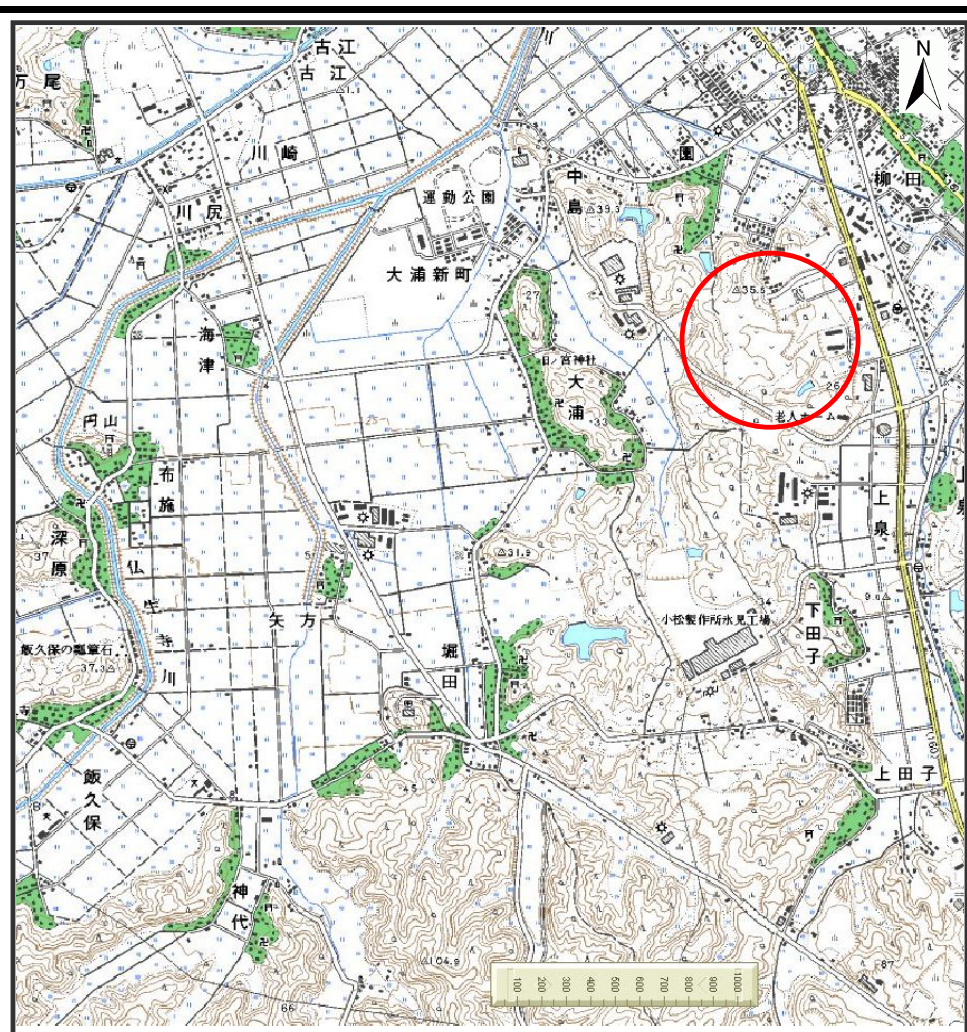


# 土砂災害警戒区域等の指定の公示に係る図書（その1）



(1/200,000)

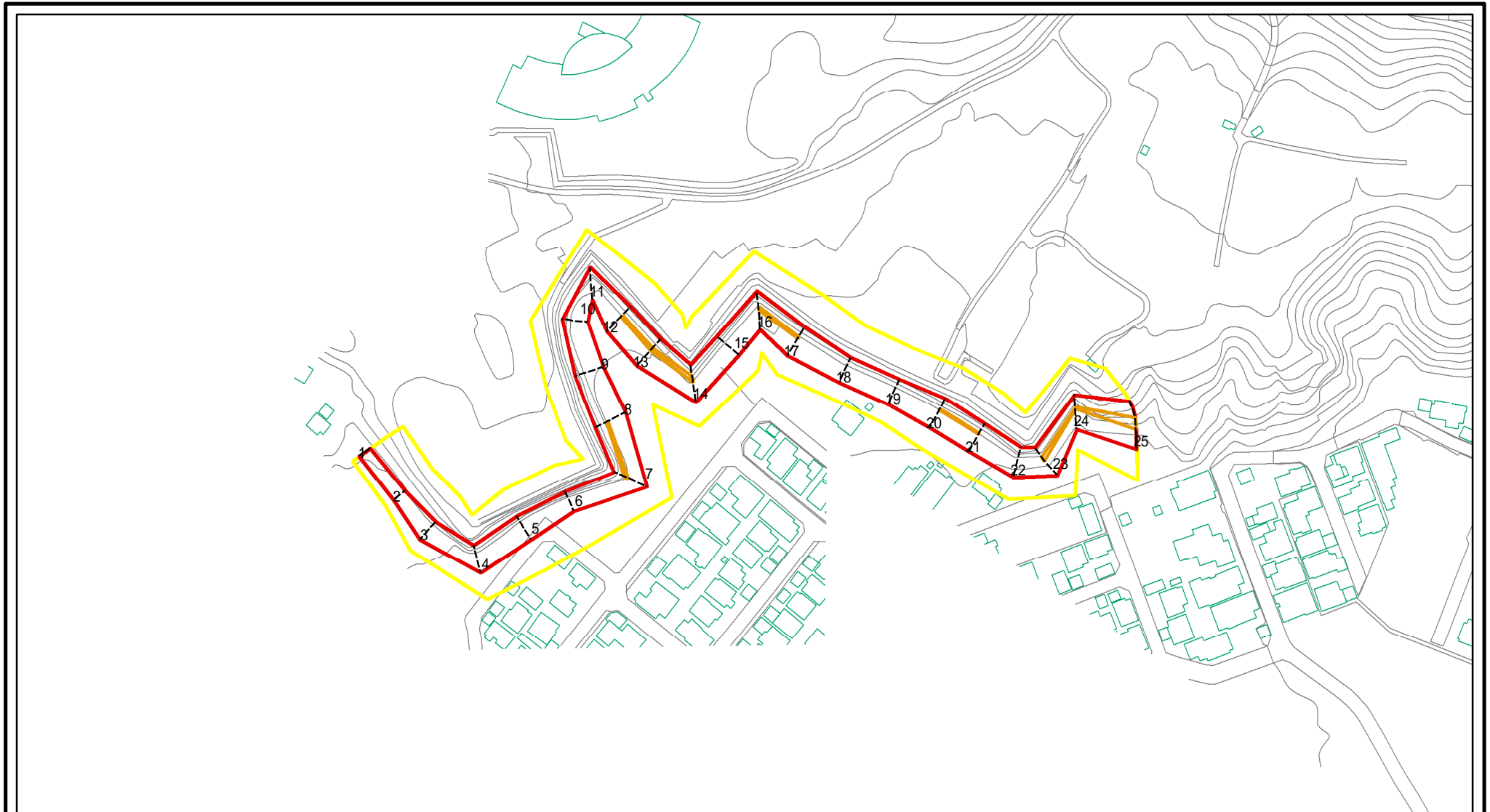


(1/25,000)

様式 - 1 (急) 土砂災害警戒区域・土砂災害特別警戒区域 位置図	自然現象の種類	急傾斜地の崩壊
	箇所番号	3509
	箇所名	柳田(1)
	所在地	富山県水見市柳田

この地図は、国土地理院長の承認を得て、同院発行の数値地図20000(地図画像)及び数値地図25000(地図画像)を複製したものである。(承認番号 平20業複、第729号)

# 土砂災害警戒区域等の指定の公示に係る図書(その2)



0 25 50 100  
m

図中の数字は横断測線番号を示す

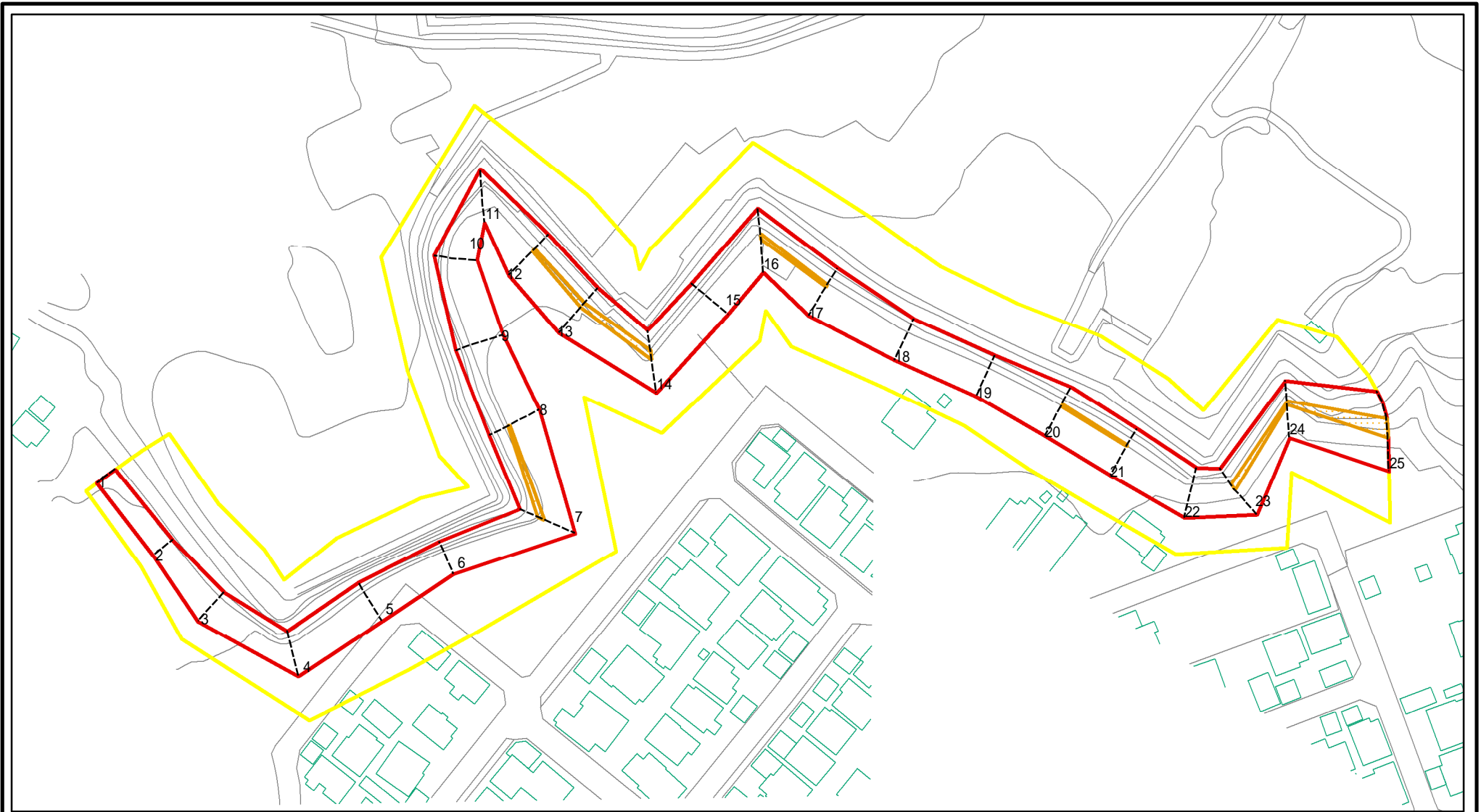
様式 - 2 (急)  
土砂災害警戒区域・土砂災害特別警戒区域  
区域図(その1)

土砂災害防止法施行令第二条の基準に該当する区域	
土砂災害防止法施行令第三条の基準に該当する区域	
それ以外の区域	

	縮尺
	1:2,500

自然現象の種類	急傾斜地の崩壊	箇所番号	3509
告示番号		箇所名	柳田(1)
告示年月日		所在地	富山県水見市柳田

# 土砂災害警戒区域等の指定の公示に係る図書(その2 - 1)



0 25 50 100 m

図中の数字は横断測線番号を示す

様式 - 2 - 1 (急)

土砂災害警戒区域・土砂災害特別警戒区域

区域図(その2)

土砂災害防止法施行令第二条の基準に該当する区域



自然現象の種類

急傾斜地の崩壊

箇所番号

3509

土砂災害防止法施行令第三条の基準に該当する区域



縮尺

告示番号

箇所名

柳田(1)

土砂等の(移動)高さが1m以下の場合、土砂等の移動による力が100kN/mを超える区域



1:1,500

告示年月日

所在地

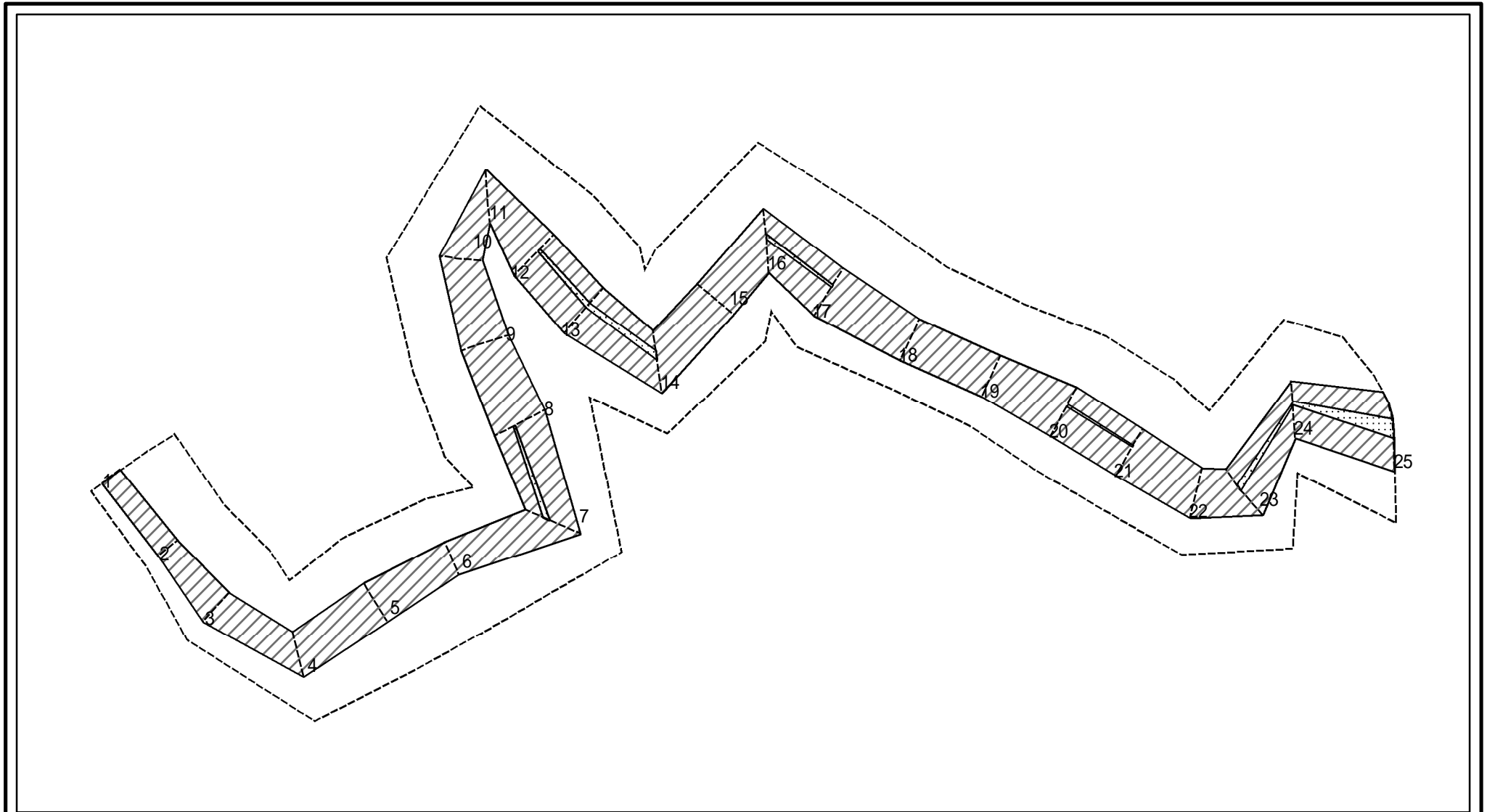
富山県氷見市柳田

土砂等の堆積の高さが3mを超える区域



それ以外の区域

# 土砂災害警戒区域等の指定の公示に係る図書(その2 - 2)



図中の数字は横断測線番号を示す

様式 - 2 - 2 (急)  
 土砂災害特別警戒区域の区域区分図  
 (急傾斜地の崩壊に伴う土石等の移動により  
 建築物の地上部に作用すると想定される力)

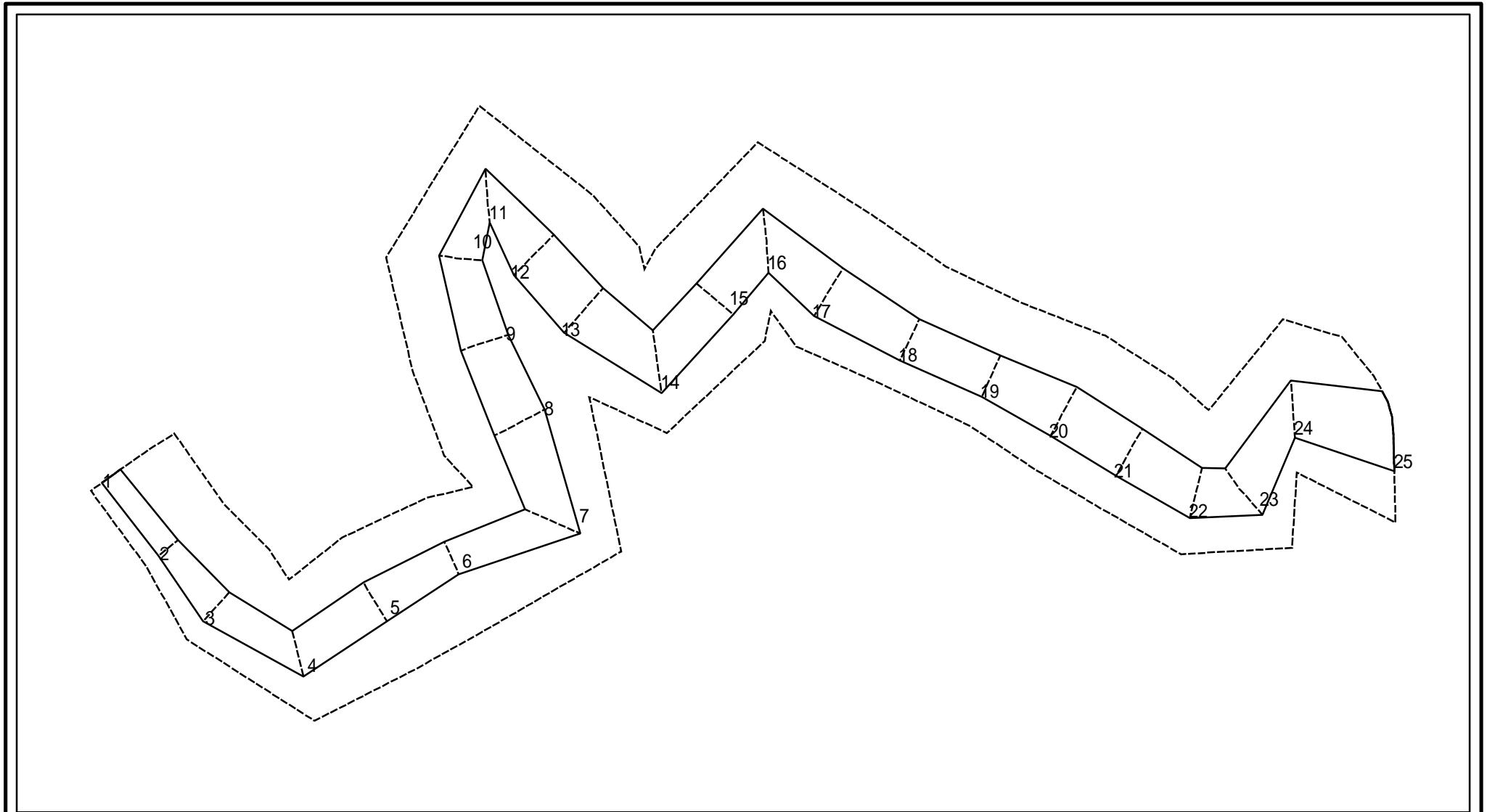
土砂災害防止法施行令第二条の基準に該当する区域	
土砂災害防止法施行令第三条の基準に該当する区域	
それ以外の区域	

	縮尺
	1:1,500

自然現象の種類	急傾斜地の崩壊
告示番号	
告示年月日	

箇所番号	3509
箇所名	柳田(1)
所在地	富山県氷見市柳田

# 土砂災害警戒区域等の指定の公示に係る図書(その2 - 3)



図中の数字は横断測線番号を示す

様式 - 2 - 3(急) 土砂災害特別警戒区域の区域区分図 (急傾斜地の崩壊に伴う土石等の堆積により 建築物の地上部に作用すると想定される力)	土砂災害防止法施行令第二条の基準に該当する区域			自然現象 の種類 急傾斜地の崩壊 告示番号 告示年月日	箇所番号	3509	
	土砂災害防止法 施行令第三条の 基準に該当する 区域	土石等の堆積の高さが3mを超える区域			縮尺	箇所名	柳田(1)
		それ以外の区域			1:1,500	所在地	富山県氷見市柳田

# 土砂災害警戒区域等の指定の公示に係る図書(その3)(案)

横断測線の区間	土石等の移動により建築物の地上部に作用すると想定される力				土石等の堆積により建築物の地上部に作用すると想定される力				横断測線の区間	土石等の移動により建築物の地上部に作用すると想定される力				土石等の堆積により建築物の地上部に作用すると想定される力			
	土石等の(移動)高さが1m以下の場合、土石等の移動による力が100kN/m <sup>2</sup> を超える区域		それ以外の区域		土石等の堆積の高さが3mを超える区域		それ以外の区域			土石等の(移動)高さが1m以下の場合、土石等の移動による力が100kN/m <sup>2</sup> を超える区域		それ以外の区域		土石等の堆積の高さが3mを超える区域		それ以外の区域	
	力の大きさのうち最大のもの(kN/m <sup>2</sup> )	土石等の高さ(m)	力の大きさのうち最大のもの(kN/m <sup>2</sup> )	土石等の高さ(m)	力の大きさのうち最大のもの(kN/m <sup>2</sup> )	土石等の高さ(m)	力の大きさのうち最大のもの(kN/m <sup>2</sup> )	土石等の高さ(m)		力の大きさのうち最大のもの(kN/m <sup>2</sup> )	土石等の高さ(m)	力の大きさのうち最大のもの(kN/m <sup>2</sup> )	土石等の高さ(m)	力の大きさのうち最大のもの(kN/m <sup>2</sup> )	土石等の高さ(m)	力の大きさのうち最大のもの(kN/m <sup>2</sup> )	土石等の高さ(m)
1 ~ 2	-	-	67.22	1.00	-	-	9.60	1.79	~								
2 ~ 3	-	-	84.68	1.00	-	-	9.60	1.79	~								
3 ~ 4	-	-	88.77	1.00	-	-	14.03	2.62	~								
4 ~ 5	-	-	88.77	1.00	-	-	14.98	2.80	~								
5 ~ 6	-	-	82.31	1.00	-	-	16.05	3.00	~								
6 ~ 7	-	-	100.00	1.00	-	-	16.05	3.00	~								
7 ~ 8	108.26	1.00	100.00	1.00	-	-	13.32	2.49	~								
8 ~ 9	-	-	100.00	1.00	-	-	13.96	2.61	~								
9 ~ 10	-	-	92.57	1.00	-	-	13.96	2.61	~								
10 ~ 11	-	-	99.18	1.00	-	-	10.77	2.01	~								
11 ~ 12	-	-	100.00	1.00	-	-	12.97	2.42	~								
12 ~ 13	106.47	1.00	100.00	1.00	-	-	13.15	2.46	~								
13 ~ 14	109.63	1.00	100.00	1.00	-	-	13.15	2.46	~								
14 ~ 15	-	-	100.00	1.00	-	-	11.52	2.15	~								
15 ~ 16	-	-	100.00	1.00	-	-	10.60	1.98	~								
16 ~ 17	104.52	1.00	100.00	1.00	-	-	9.23	1.73	~								
17 ~ 18	-	-	100.00	1.00	-	-	9.51	1.78	~								
18 ~ 19	-	-	92.67	1.00	-	-	9.91	1.85	~								
19 ~ 20	-	-	100.00	1.00	-	-	9.91	1.85	~								
20 ~ 21	103.13	1.00	100.00	1.00	-	-	9.55	1.79	~								
21 ~ 22	-	-	100.00	1.00	-	-	9.95	1.86	~								
22 ~ 23	-	-	100.00	1.00	-	-	12.57	2.35	~								
23 ~ 24	107.71	1.00	100.00	1.00	-	-	12.57	2.35	~								
24 ~ 25	112.73	1.00	100.00	1.00	-	-	10.41	1.95	~								
~									~								
~									~								

様式 - 3(急)  建築物の構造の規制に必要な衝撃に関する事項	自然現象の種類	急傾斜地の崩壊	箇所番号	3509
	告示番号		箇所名	柳田(1)
	告示年月日		所在地	富山県氷見市柳田