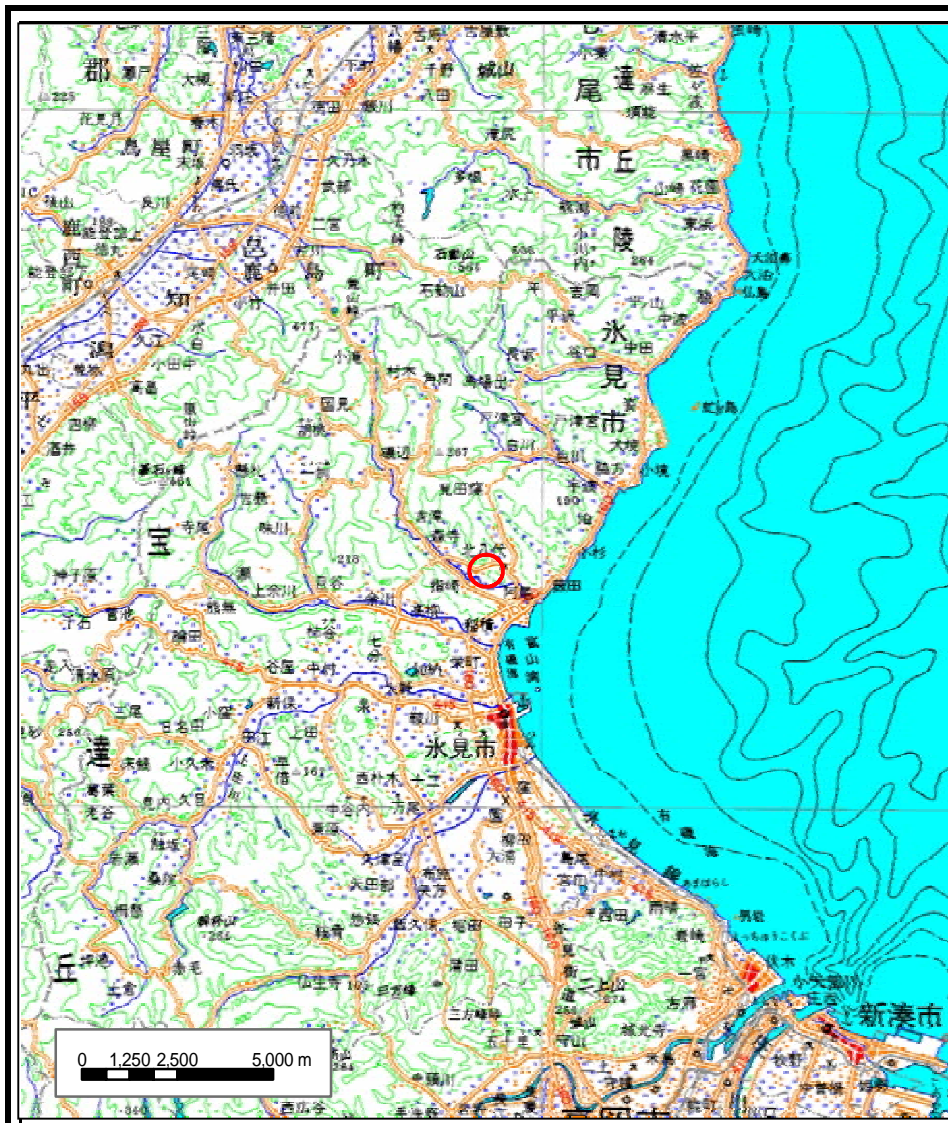
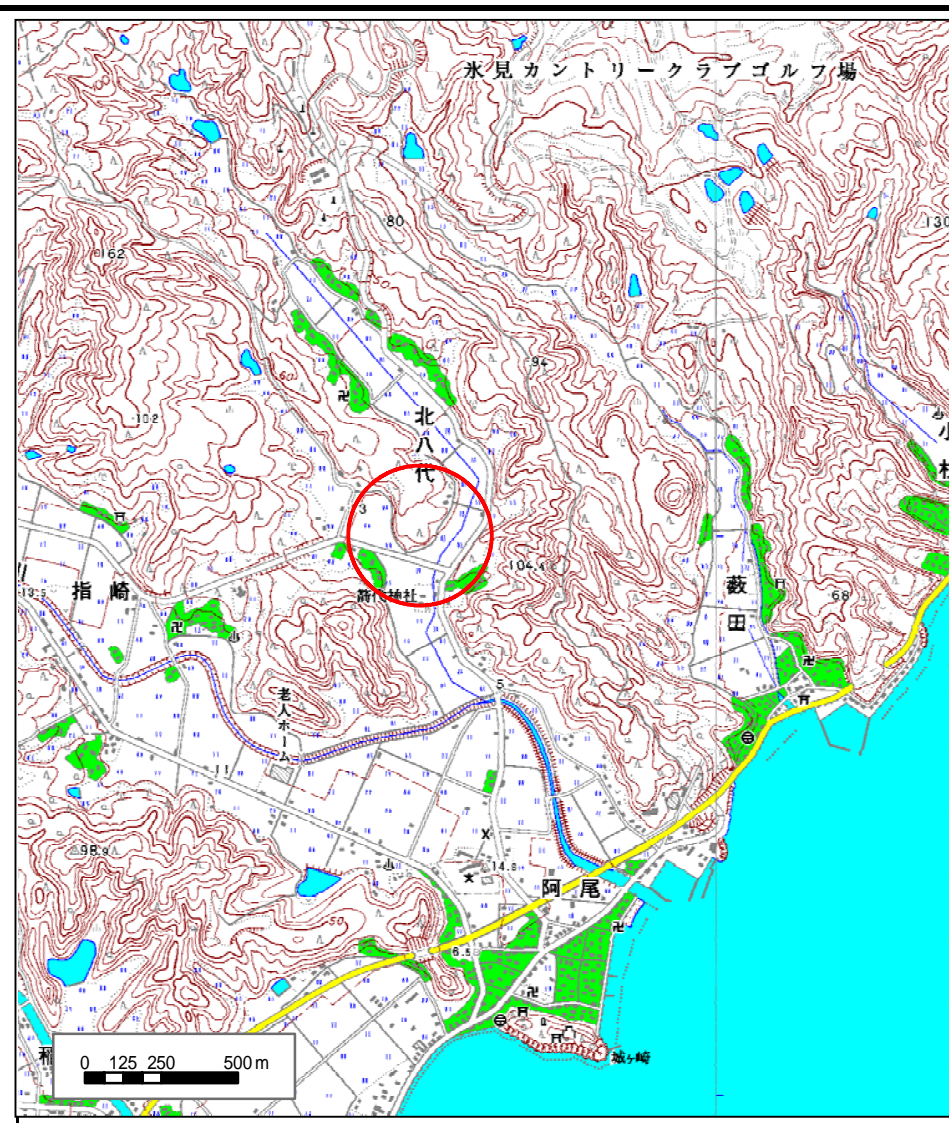


# 土砂災害警戒区域等の指定の公示に係る図書(その1)



(1/200,000)



(1/25,000)

様式 - 1(急)  
土砂災害警戒区域・土砂災害特別警戒区域  
位置図

自然現象の種類

箇所番号

箇所名

所在地

急傾斜地の崩壊

J229

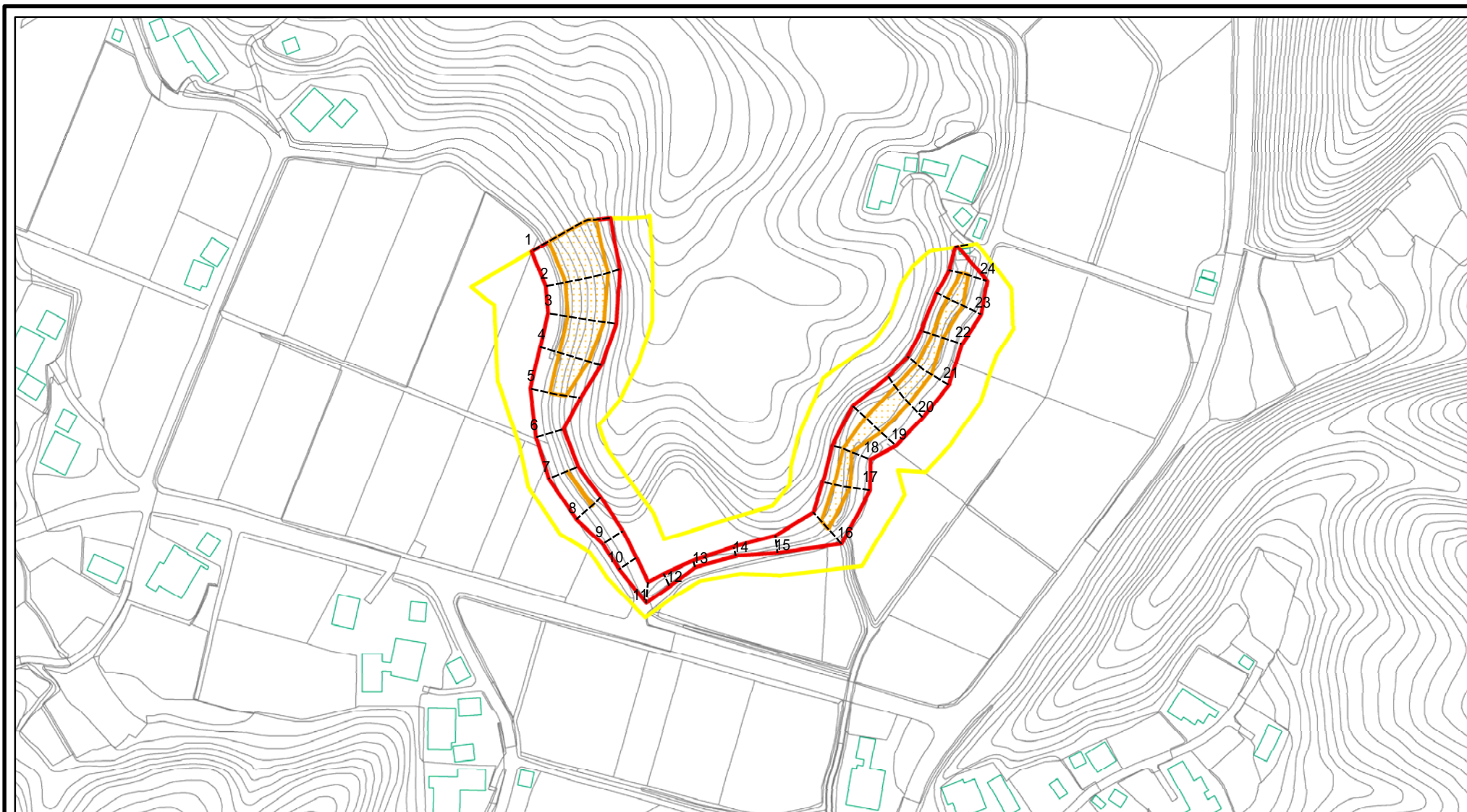
北八代(b)

富山県氷見市北八代

この地図は、国土地理院の承認を得て、同院発行の20万分の1・2万5千分の1の地形図を複製したものである。(認証番号 平18総複 第600号)



# 土砂災害警戒区域等の指定の公示に係る図書(その2)



図中の数字は横断測線番号を示す

様式 - 2(急)

土砂災害警戒区域・土砂災害特別警戒区域  
区域図(その1)

土砂災害防止法施行令第二条の基準に該当する区域

土砂災害防止法  
施行令第三条の  
基準に該当する  
区域



土

縮尺

1:2,500

自然現象  
の種類

告示番号

告示年月日

急傾斜地の崩壊

箇所番号

箇所名

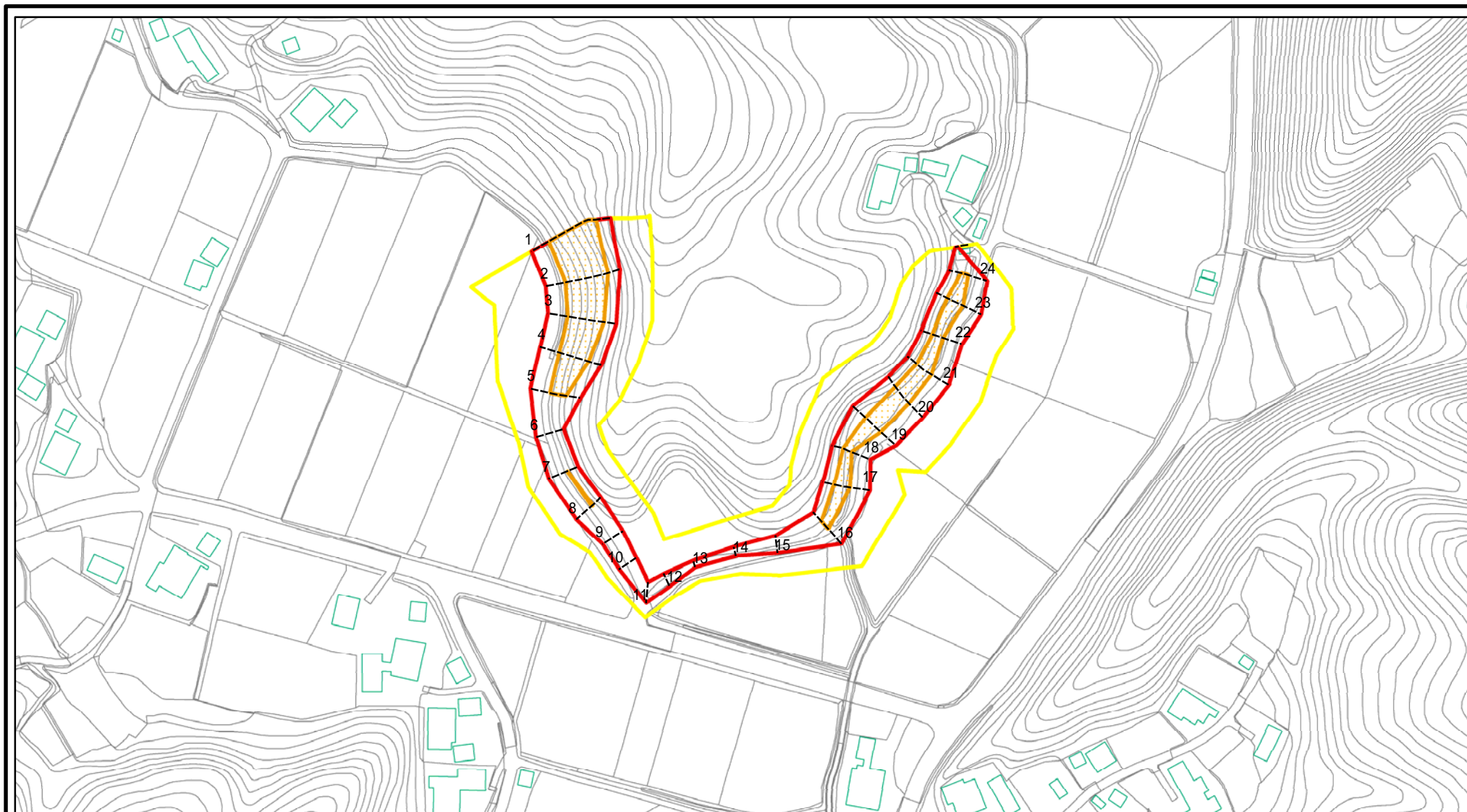
所在地

J229

北八代(b)

氷見市北八代

# 土砂災害警戒区域等の指定の公示に係る図書(その2 - 1)



図中の数字は横断測線番号を示す

様式 - 2 - 1(急)

土砂災害警戒区域・土砂災害特別警戒区域  
区域図(その2)

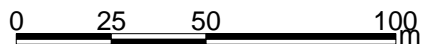
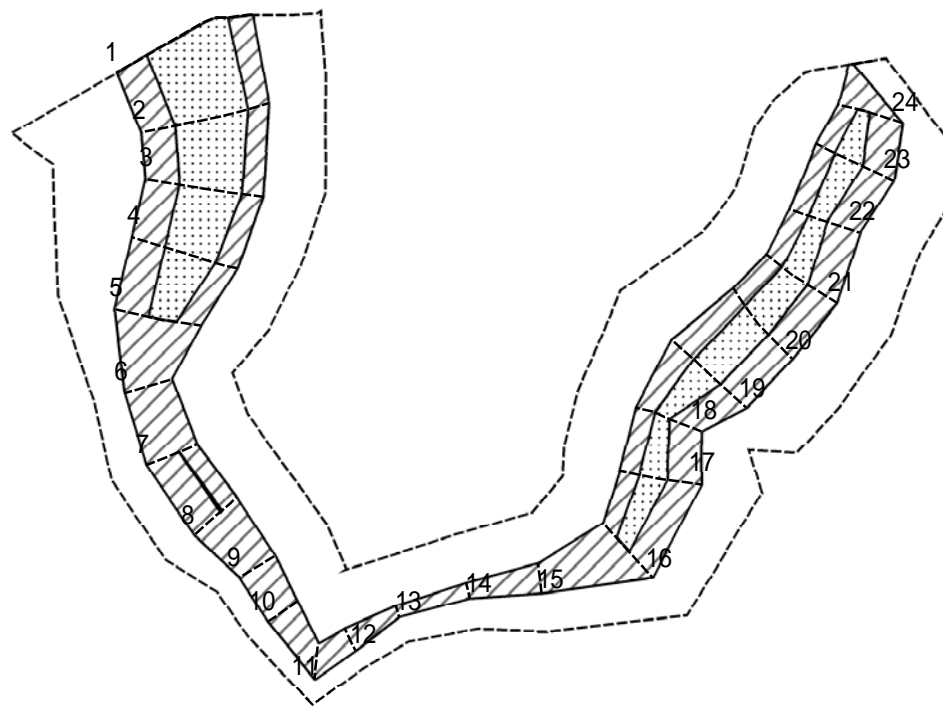
土砂災害防止法施行令第二条の基準に該当する区域	
土砂災害防止法施行令第三条の基準に該当する区域	
土砂等の(移動)高さが1m以下の場合、土砂等の移動による力が100kN/m <sup>2</sup> を超える区域	
土砂等の堆積の高さが3mを超える区域	
それ以外の区域	

土  
縮尺  
1:2,500

自然現象の種類  
急傾斜地の崩壊  
告示番号  
告示年月日

箇所番号	J229
箇所名	北八代(b)
所在地	氷見市北八代

# 土砂災害警戒区域等の指定の公示に係る図書(その2 - 2)



図中の数字は横断測線番号を示す

様式 - 2 - 2 (急)  
 土砂災害特別警戒区域の区域区分図  
 (急傾斜地の崩壊に伴う土石等の移動により  
 建築物の地上部に作用すると想定される力)

土砂災害防止法施行令第二条の基準に該当する区域	
土砂災害防止法施行令第三条の基準に該当する区域	
それ以外の区域	

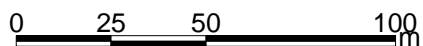
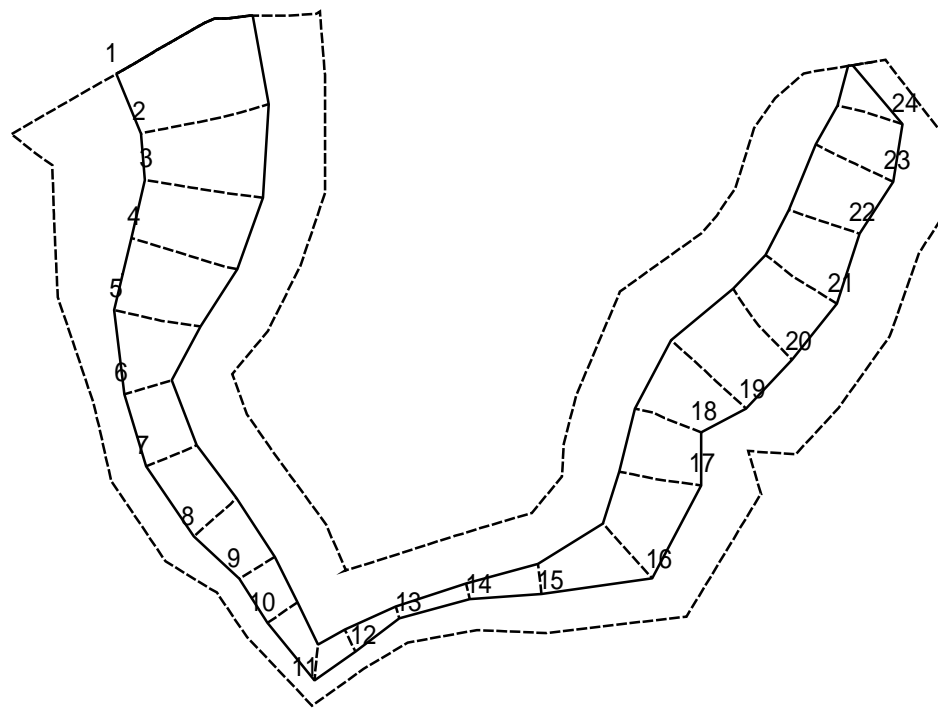
土
縮尺
1:2,000

自然現象の種類
告示番号
告示年月日

急傾斜地の崩壊
告示番号
告示年月日

箇所番号	J229
箇所名	北八代(b)
所在地	氷見市北八代

# 土砂災害警戒区域等の指定の公示に係る図書(その2 - 3)



図中の数字は横断測線番号を示す

様式 - 2 - 3 (急)  
 土砂災害特別警戒区域の区域区分図  
 (急傾斜地の崩壊に伴う土石等の堆積により  
 建築物の地上部に作用すると想定される力)

土砂災害防止法施行令第二条の基準に該当する区域		+	自然現象の種類	急傾斜地の崩壊	箇所番号	J229
土砂災害防止法施行令第三条の基準に該当する区域			告示番号		箇所名	北八代(b)
それ以外の区域			告示年月日		所在地	氷見市北八代
		縮尺				
		1:2,000				

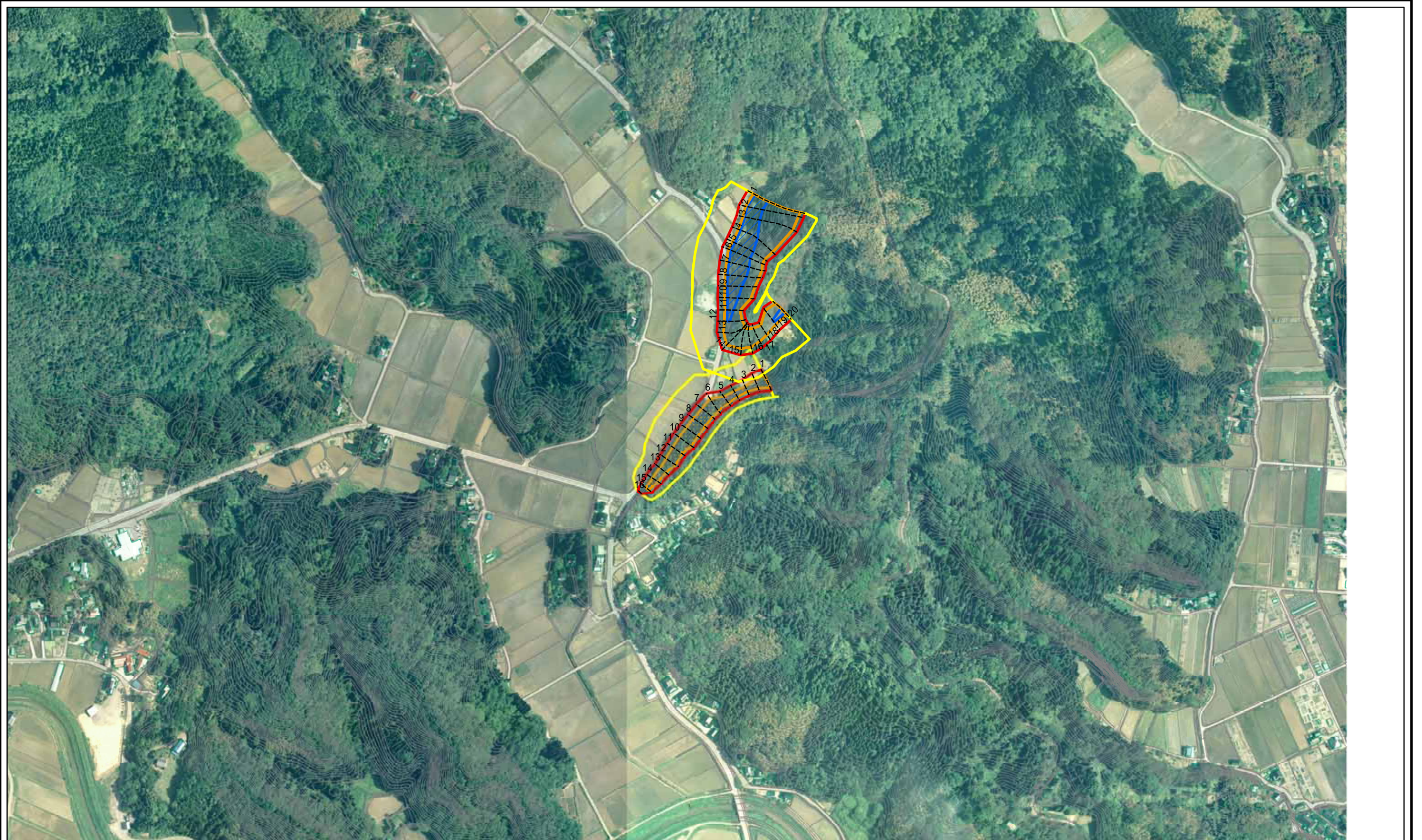
## 土砂災害警戒区域等の指定の公示に係る図書(その3)

横断測線の区間	土石等の移動により建築物の地上部に作用すると想定される力				土石等の堆積により建築物の地上部に作用すると想定される力				横断測線の区間	土石等の移動により建築物の地上部に作用すると想定される力				土石等の堆積により建築物の地上部に作用すると想定される力			
	土石等の(移動)高さが1m以下の場合、土石等の移動による力が100kN/m <sup>2</sup> を超える区域		それ以外の区域		土石等の堆積の高さが3mを超える区域		それ以外の区域			土石等の(移動)高さが1m以下の場合、土石等の移動による力が100kN/m <sup>2</sup> を超える区域		それ以外の区域		土石等の堆積の高さが3mを超える区域		それ以外の区域	
	力の大きさのうち最大のもの(kN/m <sup>2</sup> )	土石等の高さ(m)	力の大きさのうち最大のもの(kN/m <sup>2</sup> )	土石等の高さ(m)	力の大きさのうち最大のもの(kN/m <sup>2</sup> )	土石等の高さ(m)	力の大きさのうち最大のもの(kN/m <sup>2</sup> )	土石等の高さ(m)		力の大きさのうち最大のもの(kN/m <sup>2</sup> )	土石等の高さ(m)	力の大きさのうち最大のもの(kN/m <sup>2</sup> )	土石等の高さ(m)	力の大きさのうち最大のもの(kN/m <sup>2</sup> )	土石等の高さ(m)	力の大きさのうち最大のもの(kN/m <sup>2</sup> )	土石等の高さ(m)
1 ~ 2	146.14	1.00	100.00	1.00	-	-	13.29	2.48	~								
2 ~ 3	147.83	1.00	100.00	1.00	-	-	13.89	2.60	~								
3 ~ 4	143.14	1.00	100.00	1.00	-	-	12.03	2.25	~								
4 ~ 5	135.85	1.00	100.00	1.00	-	-	11.78	2.20	~								
5 ~ 6	120.51	1.00	100.00	1.00	-	-	10.82	2.02	~								
6 ~ 7	-	-	100.00	1.00	-	-	9.50	1.78	~								
7 ~ 8	100.44	1.00	100.00	1.00	-	-	9.77	1.82	~								
8 ~ 9	102.67	1.00	100.00	1.00	-	-	9.53	1.78	~								
9 ~ 10	-	-	100.00	1.00	-	-	9.56	1.79	~								
10 ~ 11	-	-	78.27	1.00	-	-	10.03	1.87	~								
11 ~ 12	-	-	78.27	1.00	-	-	10.03	1.87	~								
12 ~ 13	-	-	62.46	1.00	-	-	10.33	1.93	~								
13 ~ 14	-	-	34.99	1.00	-	-	12.75	2.38	~								
14 ~ 15	-	-	39.16	1.00	-	-	12.91	2.41	~								
15 ~ 16	-	-	100.00	1.00	-	-	12.01	2.24	~								
16 ~ 17	117.97	1.00	100.00	1.00	-	-	11.84	2.21	~								
17 ~ 18	125.62	1.00	100.00	1.00	-	-	11.84	2.21	~								
18 ~ 19	115.72	1.00	100.00	1.00	-	-	12.22	2.28	~								
19 ~ 20	121.91	1.00	100.00	1.00	-	-	10.44	1.95	~								
20 ~ 21	130.05	1.00	100.00	1.00	-	-	11.46	2.14	~								
21 ~ 22	127.19	1.00	100.00	1.00	-	-	11.66	2.18	~								
22 ~ 23	119.67	1.00	100.00	1.00	-	-	12.84	2.40	~								
23 ~ 24	125.83	1.00	100.00	1.00	-	-	11.48	2.15	~								
24 ~ 25	112.29	1.00	100.00	1.00	-	-	11.72	2.19	~								

様式 - 3(急)  建築物の構造の規制に必要な衝撃に関する事項	自然現象の種類	急傾斜地の崩壊	箇所番号	J229
	告示番号		箇所名	北八代(b)
	告示年月日		所在地	富山県氷見市北八代



土砂災害警戒区域等の指定の公示に係る図書(その2 - 1)



0 25 50 100 m

図中の数字は横断測線番号を示す

様式 - 2 - 1(急) 土砂災害警戒区域・土砂災害特別警戒区域 区域図(その2)	土砂災害防止法施行令第二条の基準に該当する区域		十 縮尺 1:5,000	自然現象の種類	急傾斜地の崩壊	箇所番号	J227
	土砂災害防止法施行令第三条の基準に該当する区域			告示番号		箇所名	北八代(a)
	土砂等の(移動)高さが1m以下の場合、土砂等の移動による力が100kN/mを超える区域			告示年月日		所在地	氷見市北八代
	土砂等の堆積の高さが3mを超える区域						
	それ以外の区域						