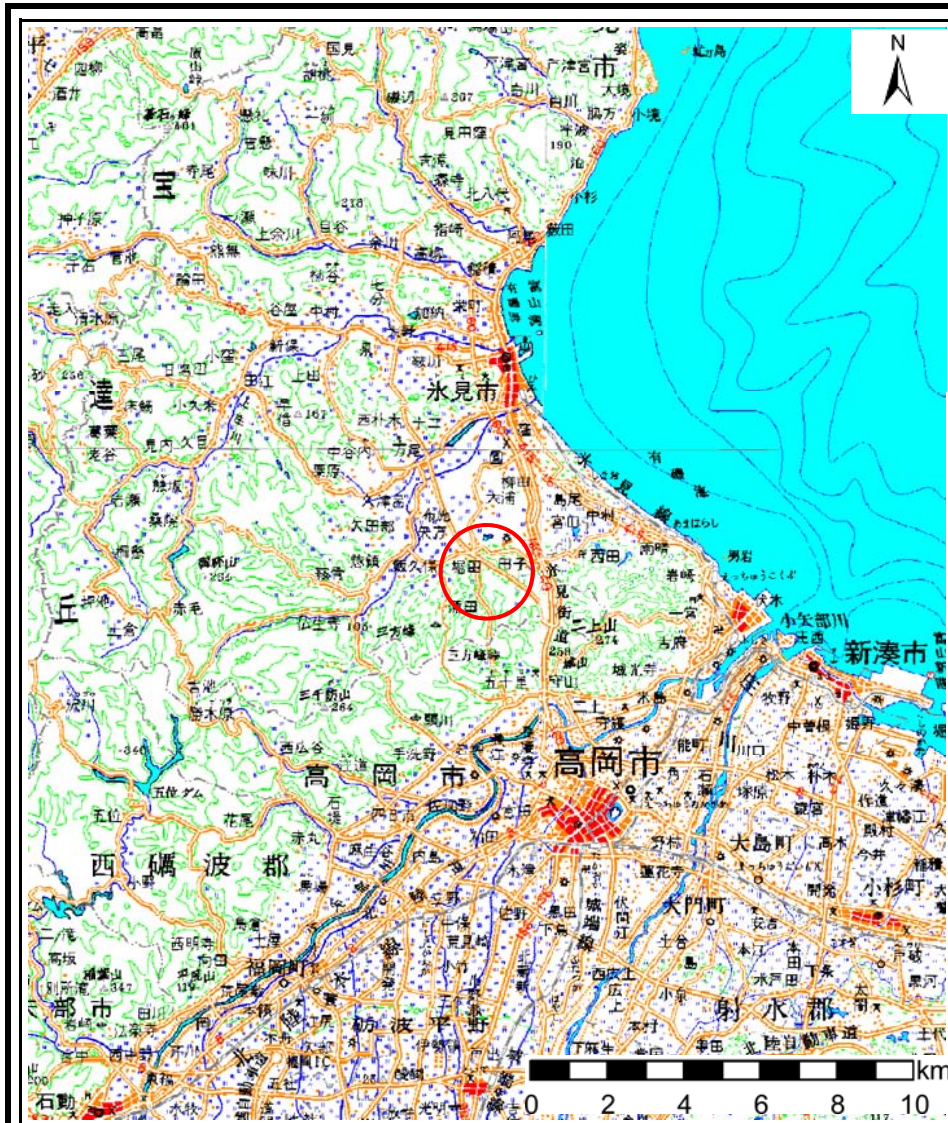
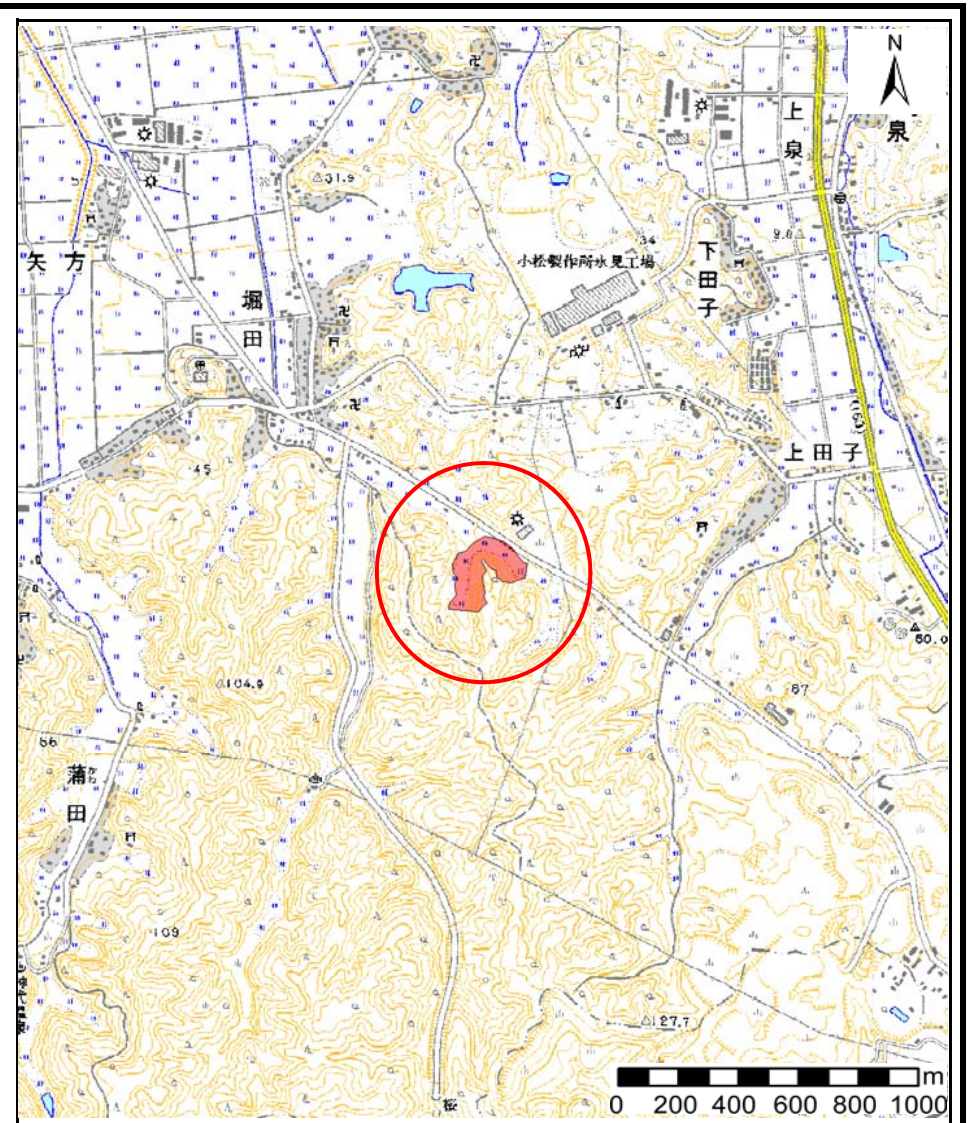


土砂災害警戒区域等の指定の公示に係る図書(その1)



(1/200,000)



(1/25,000)

様式-1(急)
土砂災害警戒区域・土砂災害特別警戒区域
位置図

自然現象の種類

箇所番号

箇所名

所在地

急傾斜地の崩壊

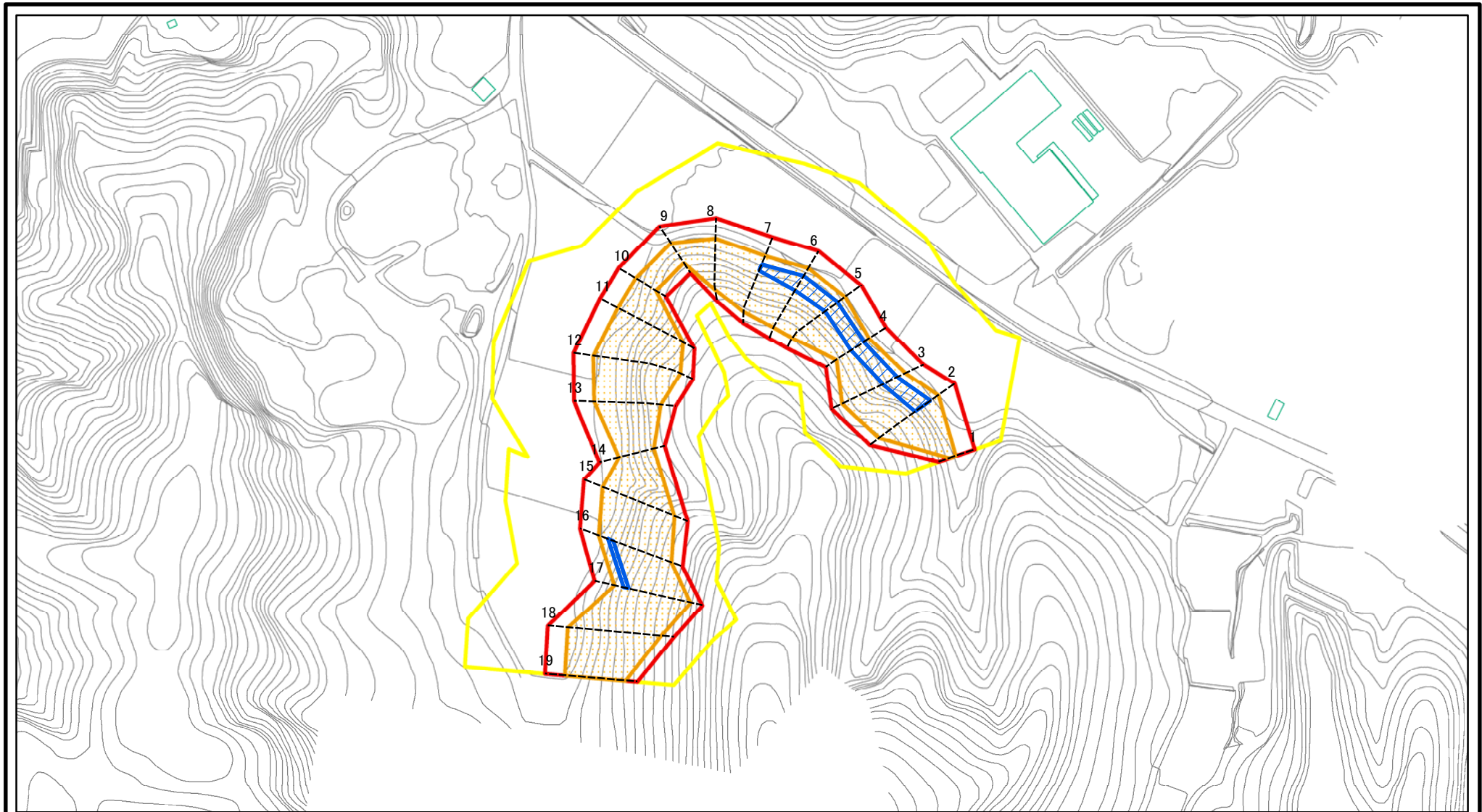
J232

堀田(22)

富山県氷見市堀田

この地図は、国土地理院長の承認を得て、同院発行の数値地図20000(地図画像)及び数値地図25000(地図画像)を複製したものである。(承認番号 平20業複、第729号)

土砂災害警戒区域等の指定の公示に係る図書(その2)



図中の数字は横断測線番号を示す

様式-2(急)

土砂災害警戒区域・土砂災害特別警戒区域

区域図(その1)

土砂災害防止法施行令第二条の基準に該当する区域

土砂災害防止法
施行令第三条の
基準に該当する
区域



縮尺

1:2,500

自然現象
の種類

急傾斜地の崩壊

告示番号

告示年月日

箇所番号

J232

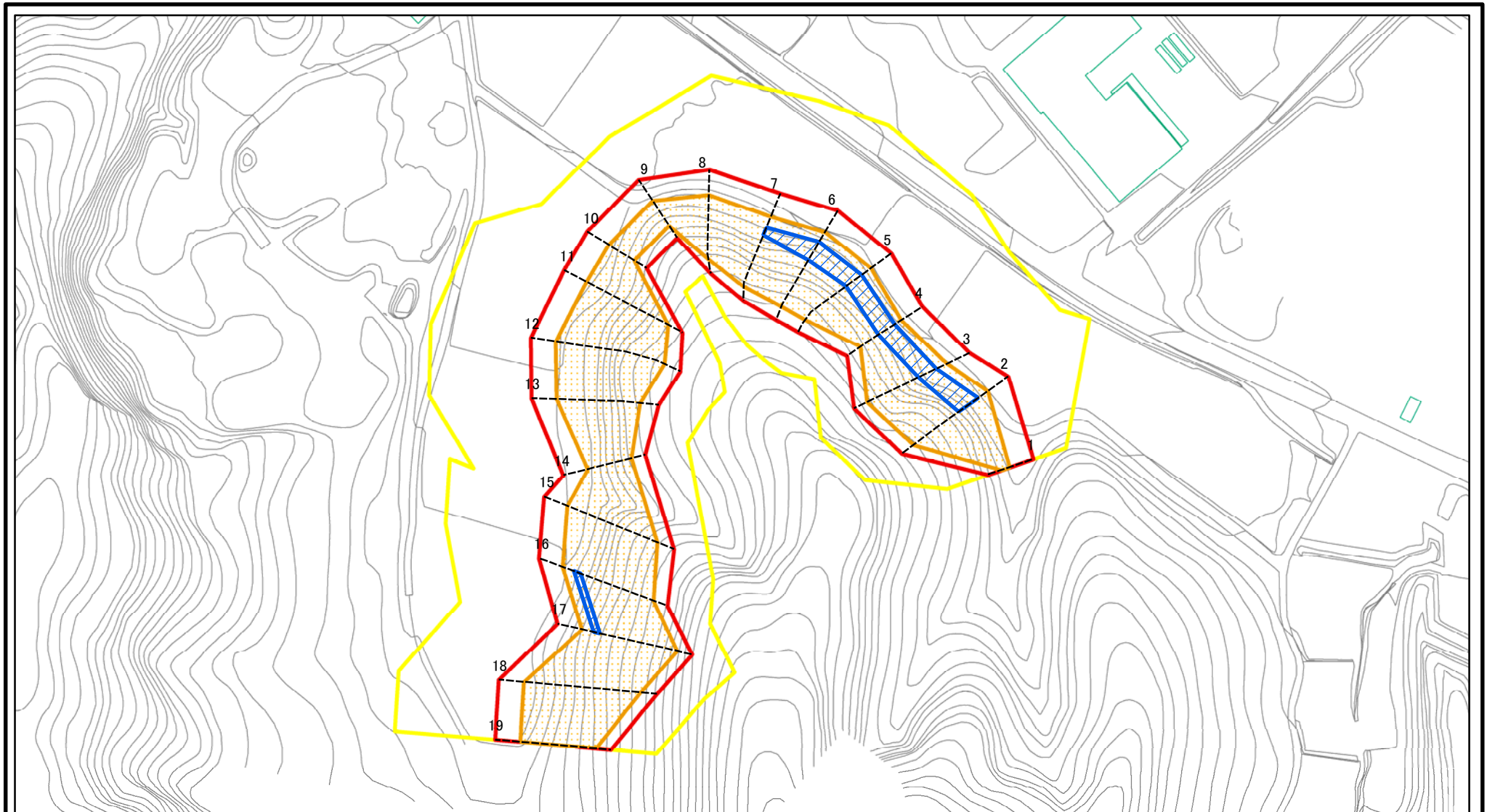
箇所名

堀田(22)

所在地

富山県水見市堀田

土砂災害警戒区域等の指定の公示に係る図書(その2-1)



図中の数字は横断測線番号を示す

様式-2-1(急)

土砂災害警戒区域・土砂災害特別警戒区域

区域図(その2)

土砂災害防止法施行令第二条の基準に該当する区域

土砂災害防止法
施行令第三条の
基準に該当する
区域

土石等の(移動)高さが1m以下の場合、
土石等の移動による力が100kN/mを超える区域
土石等の堆積の高さが3mを超える区域
それ以外の区域



縮尺
1:2,000

自然現象
の種類

告示番号

告示年月日

急傾斜地の崩壊

箇所番号

箇所名

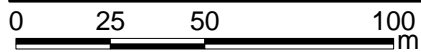
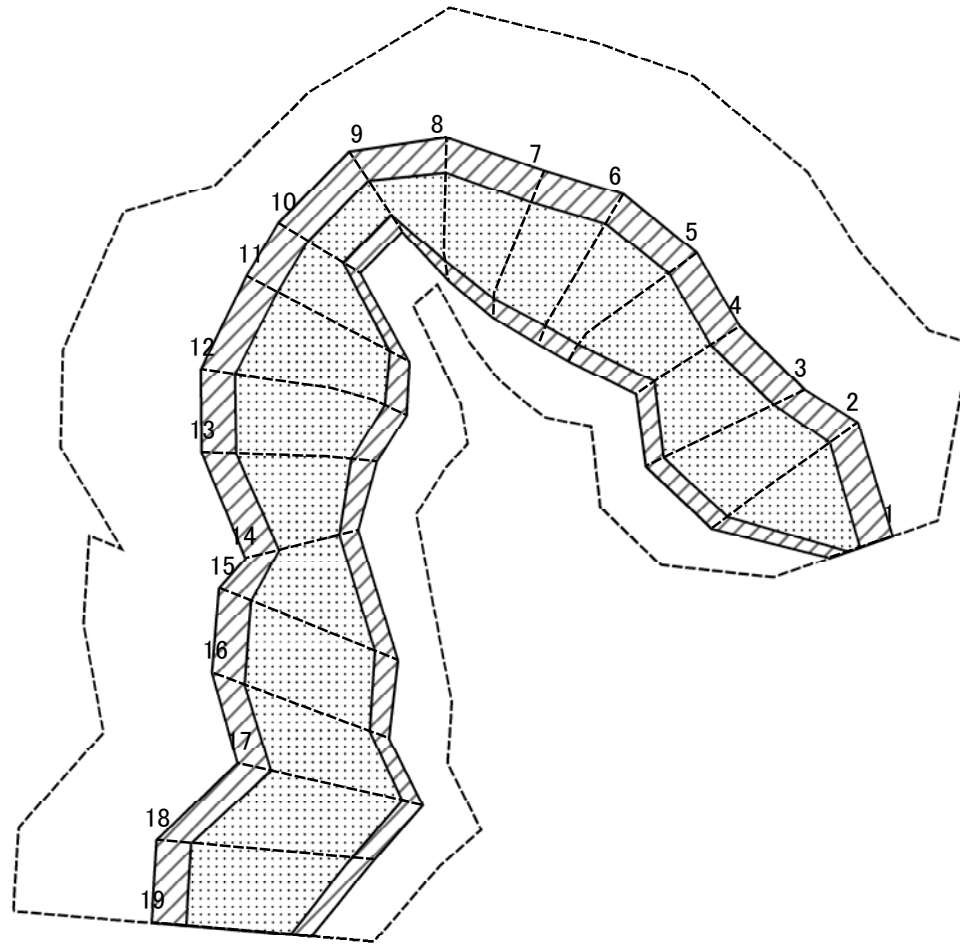
所在地

J232

堀田(22)

富山県氷見市堀田

土砂災害警戒区域等の指定の公示に係る図書(その2-2)



図中の数字は横断測線番号を示す

様式-2-2(急)
土砂災害特別警戒区域の区域区分図
(急傾斜地の崩壊に伴う土石等の移動により
建築物の地上部に作用すると想定される力)

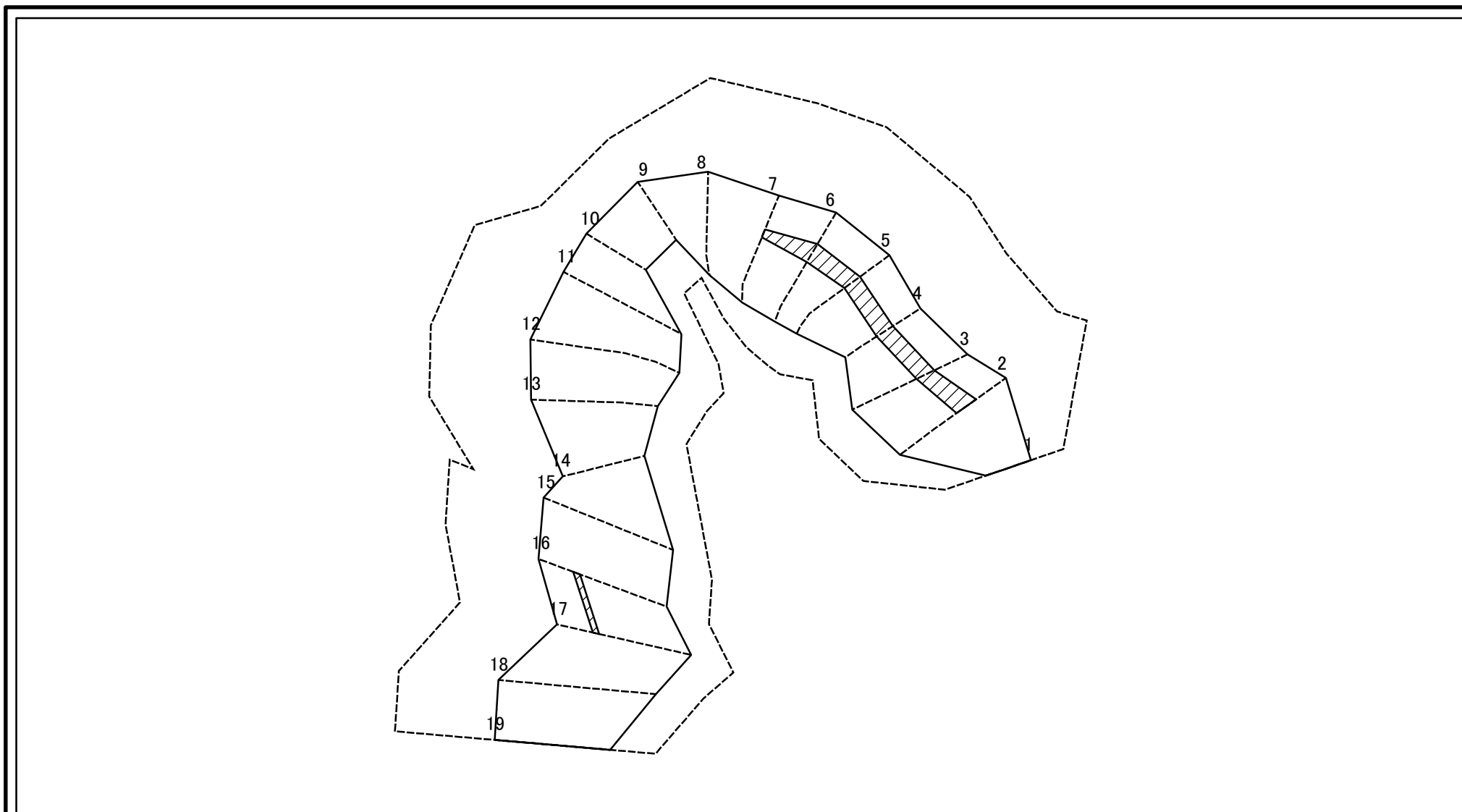
土砂災害防止法施行令第二条の基準に該当する区域	
土砂災害防止法施行令第三条の基準に該当する区域	
それ以外の区域	

縮尺	1:2,000
----	---------

自然現象の種類	急傾斜地の崩壊
告示番号	
告示年月日	

箇所番号	J232
箇所名	堀田(22)
所在地	富山県氷見市堀田

土砂災害警戒区域等の指定の公示に係る図書(その2-3)



図中の数字は横断測線番号を示す

様式-2-3(急)
土砂災害特別警戒区域の区域区分図
(急傾斜地の崩壊に伴う土石等の堆積により
建築物の地上部に作用すると想定される力)

土砂災害防止法施行令第二条の基準に該当する区域	
土砂災害防止法施行令第三条の基準に該当する区域	
それ以外の区域	

N
縮尺
1:2,000

自然現象の種類	急傾斜地の崩壊	箇所番号	J232
告示番号		箇所名	堀田(22)
告示年月日		所在地	富山県水見市堀田

土砂災害警戒区域等の指定の公示に係る図書(その3)(案)

横断測線の区間	土石等の移動により建築物の地上部に作用すると想定される力				土石等の堆積により建築物の地上部に作用すると想定される力				横断測線の区間	土石等の移動により建築物の地上部に作用すると想定される力				土石等の堆積により建築物の地上部に作用すると想定される力			
	土石等の(移動)高さが1m以下の場合、土石等の移動による力が100kN/m ² を超える区域		それ以外の区域		土石等の堆積の高さが3mを超える区域		それ以外の区域			土石等の(移動)高さが1m以下の場合、土石等の移動による力が100kN/m ² を超える区域		それ以外の区域		土石等の堆積の高さが3mを超える区域		それ以外の区域	
	力の大きさのうち最大のもの(kN/m ²)	土石等の高さ(m)	力の大きさのうち最大のもの(kN/m ²)	土石等の高さ(m)	力の大きさのうち最大のもの(kN/m ²)	土石等の高さ(m)	力の大きさのうち最大のもの(kN/m ²)	土石等の高さ(m)		力の大きさのうち最大のもの(kN/m ²)	土石等の高さ(m)	力の大きさのうち最大のもの(kN/m ²)	土石等の高さ(m)	力の大きさのうち最大のもの(kN/m ²)	土石等の高さ(m)	力の大きさのうち最大のもの(kN/m ²)	土石等の高さ(m)
1 ~ 2	167.89	1.00	100.00	1.00	-	-	16.05	3.00	~								
2 ~ 3	167.89	1.00	100.00	1.00	16.96	3.17	16.05	3.00	~								
3 ~ 4	166.60	1.00	100.00	1.00	18.67	3.49	16.05	3.00	~								
4 ~ 5	167.36	1.00	100.00	1.00	18.67	3.49	16.05	3.00	~								
5 ~ 6	167.85	1.00	100.00	1.00	17.30	3.23	16.05	3.00	~								
6 ~ 7	167.85	1.00	100.00	1.00	17.24	3.22	16.05	3.00	~								
7 ~ 8	163.48	1.00	100.00	1.00	-	-	16.05	3.00	~								
8 ~ 9	156.86	1.00	100.00	1.00	-	-	14.36	2.68	~								
9 ~ 10	134.77	1.00	100.00	1.00	-	-	12.60	2.35	~								
10 ~ 11	159.87	1.00	100.00	1.00	-	-	15.28	2.86	~								
11 ~ 12	159.87	1.00	100.00	1.00	-	-	15.64	2.92	~								
12 ~ 13	158.88	1.00	100.00	1.00	-	-	15.64	2.92	~								
13 ~ 14	150.56	1.00	100.00	1.00	-	-	15.04	2.81	~								
14 ~ 15	154.75	1.00	100.00	1.00	-	-	15.04	2.81	~								
15 ~ 16	166.68	1.00	100.00	1.00	-	-	16.05	3.00	~								
16 ~ 17	166.68	1.00	100.00	1.00	16.60	3.10	16.05	3.00	~								
17 ~ 18	165.81	1.00	100.00	1.00	-	-	16.05	3.00	~								
18 ~ 19	162.94	1.00	100.00	1.00	-	-	15.93	2.98	~								
~									~								
~									~								
~									~								
~									~								
~									~								
~									~								
~									~								
~									~								
~									~								
~									~								
~									~								
~									~								

様式-3(急) 建築物の構造の規制に必要な衝撃に関する事項	自然現象の種類	急傾斜地の崩壊	箇所番号	J232
	告示番号		箇所名	堀田(22)
	告示年月日		所在地	富山県氷見市堀田