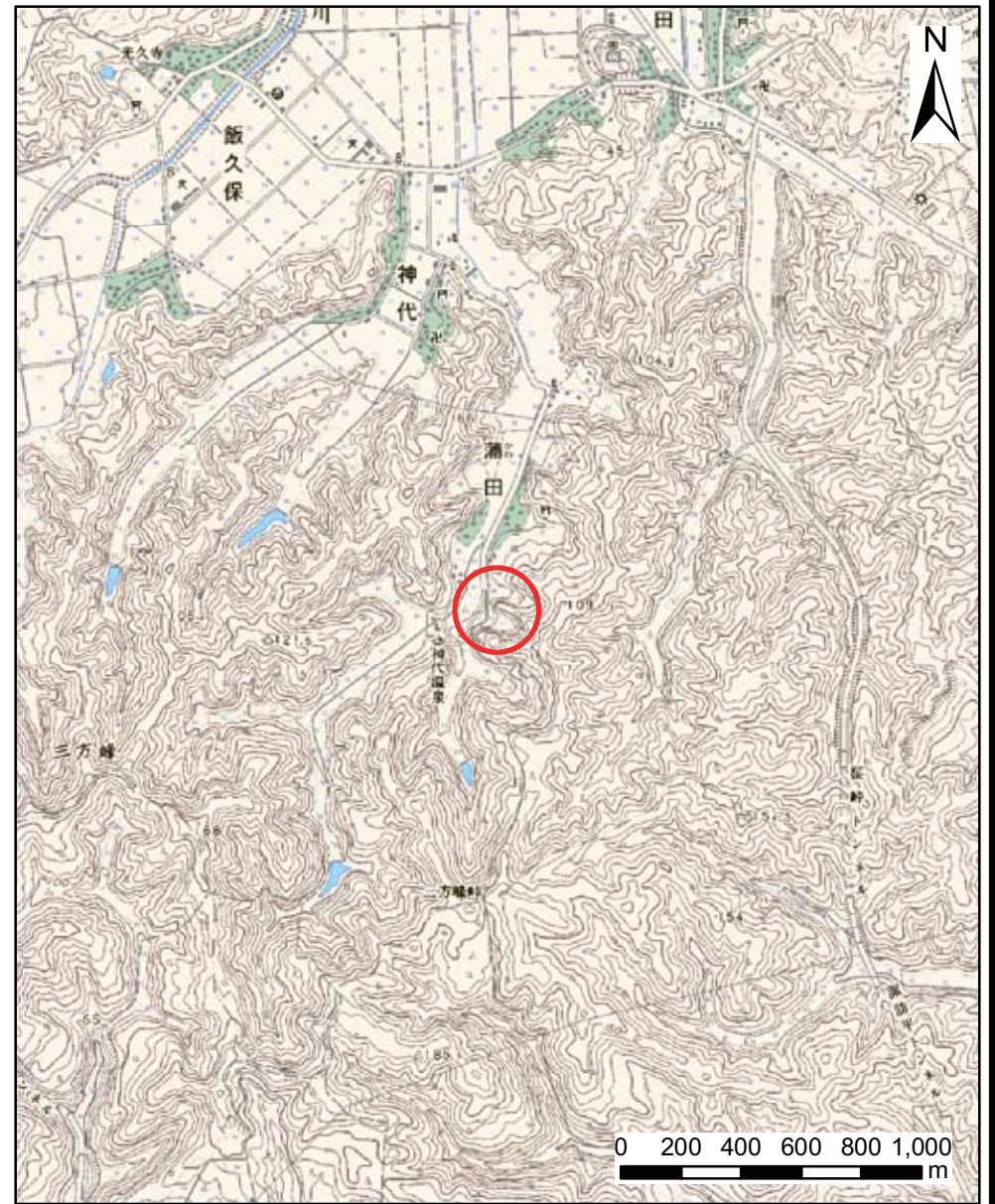
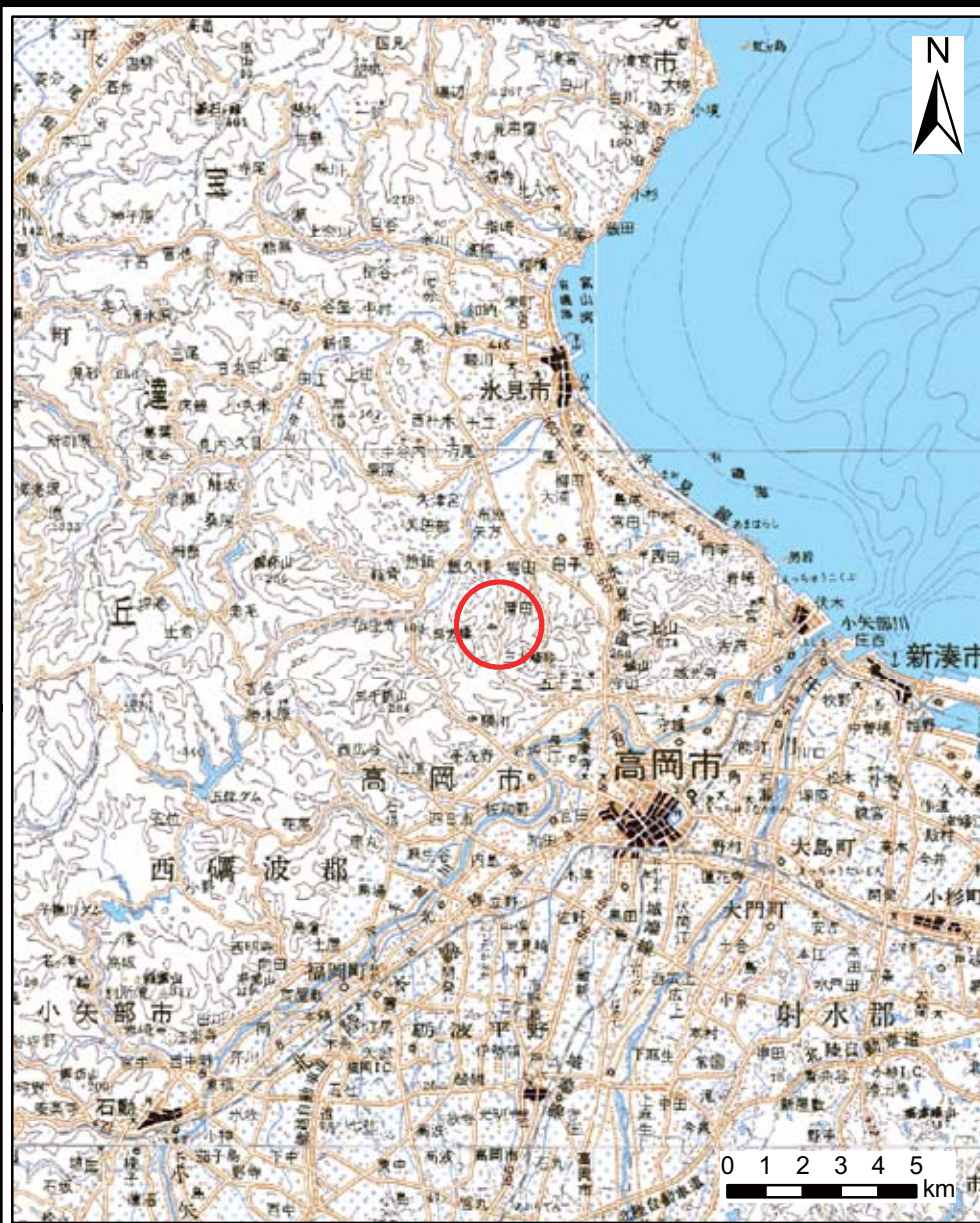


土砂災害警戒区域等の指定の公示に係る図書(その1)

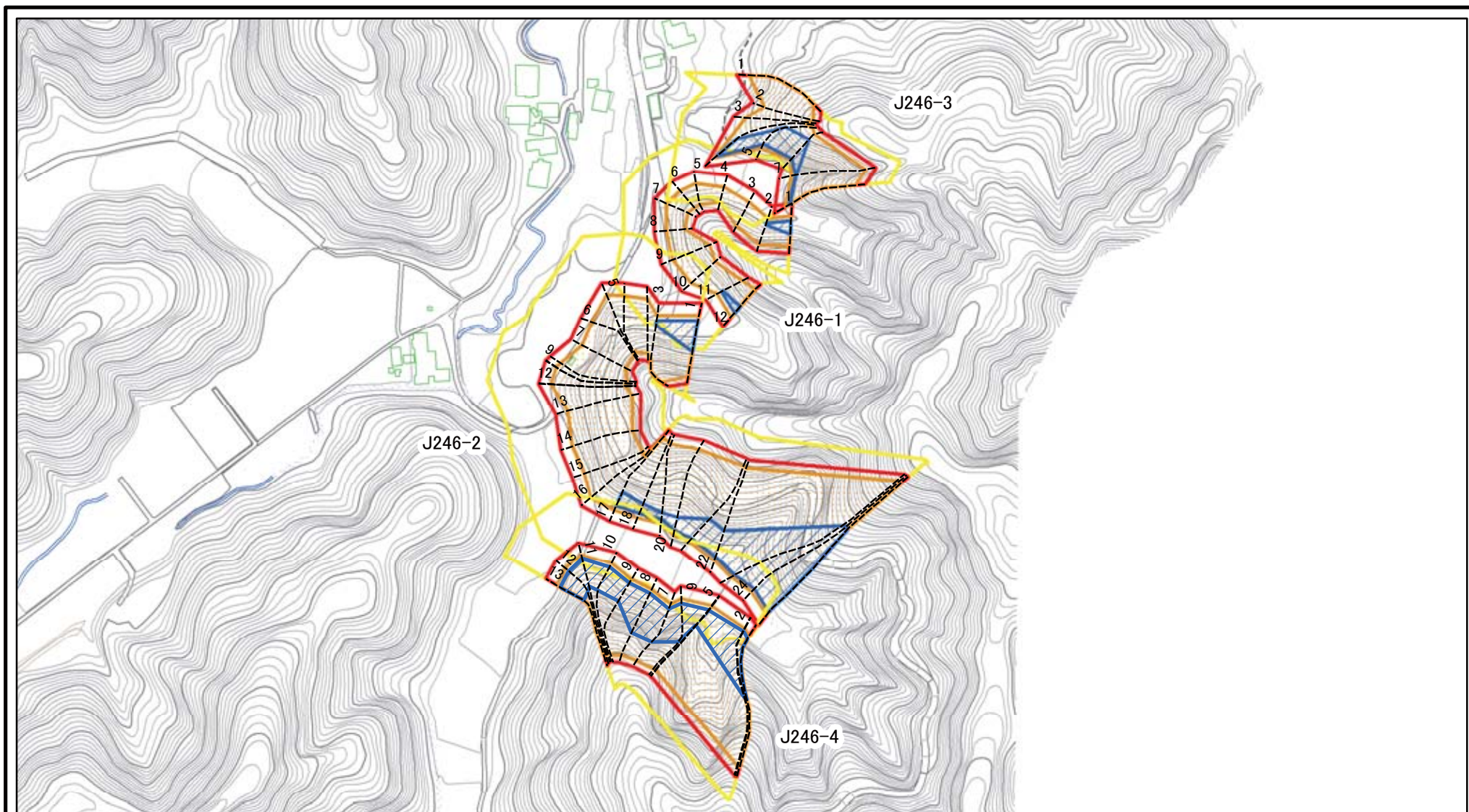


様式-1(急)
土砂災害警戒区域・土砂災害特別警戒区域
位置図

自然現象の種類	急傾斜地の崩壊
区域番号	J246
区域名	蒲田(8)
所在地	富山県氷見市蒲田

「この地図は、国土地理院長の承認を得て、同院発行の数値地図200000(地図画像)及び数値地図25000(地図画像)を複製したものである。(承認番号 平20業複、第729号)」

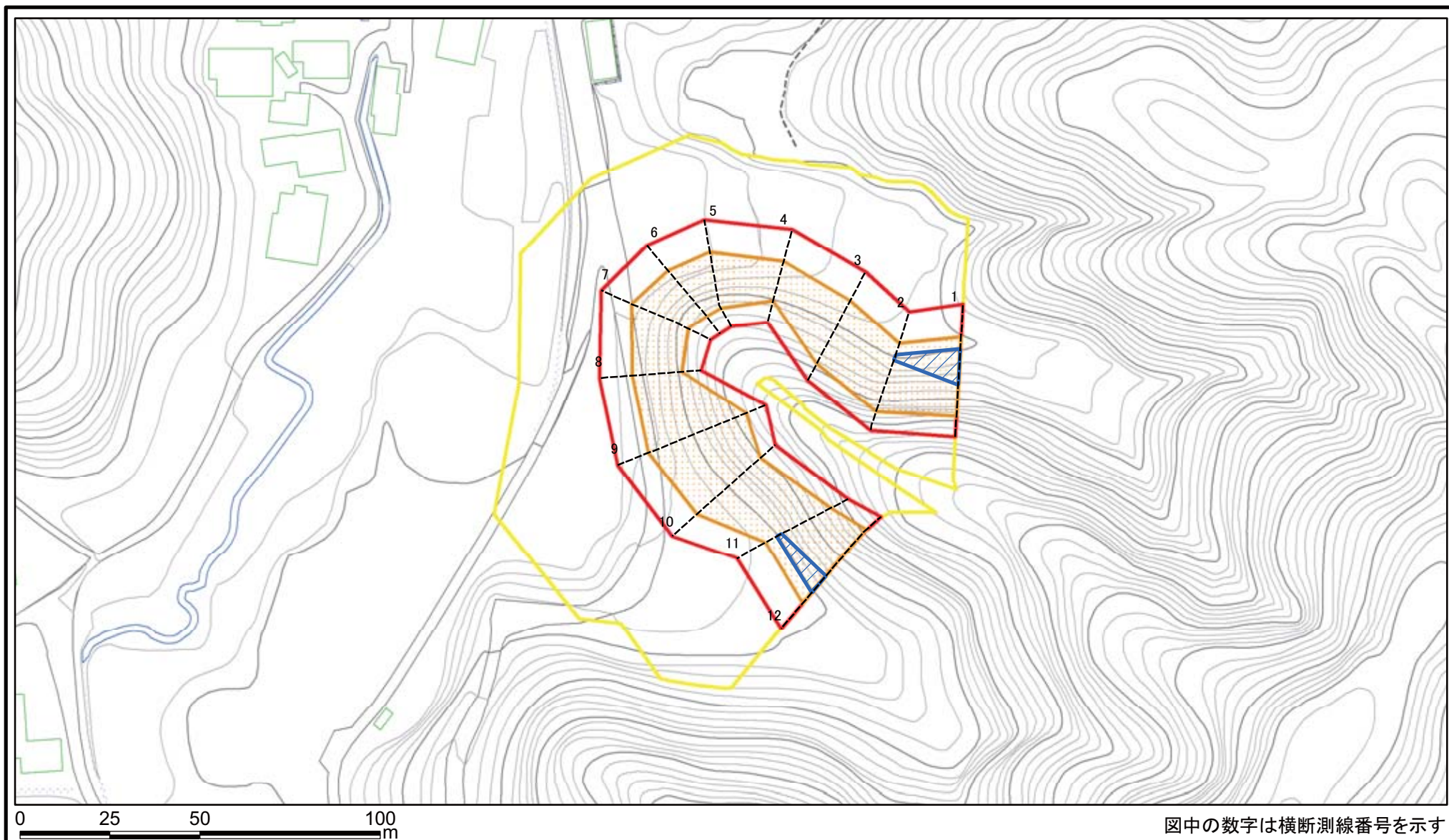
土砂災害警戒区域等の指定の公示に係る図書(その2)



図中の数字は横断測線番号を示す

様式-2(急) 土砂災害警戒区域・土砂災害特別警戒区域 区域図(その1)	土砂災害防止法施行令第二条の基準に該当する区域		N 縮尺 1:4,000	自然現象の種類	急傾斜地の崩壊	箇所番号	J246
	土砂災害防止法施行令第三条の基準に該当する区域			告示番号		箇所名	蒲田(8)
	土砂等の(移動)高さが1m以下の場合、土砂等の移動による力が100kN/mを超える区域		告示年月日		所在地	富山県氷見市蒲田	
	土砂等の堆積の高さが3mを超える区域						
	それ以外の区域						

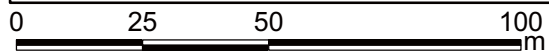
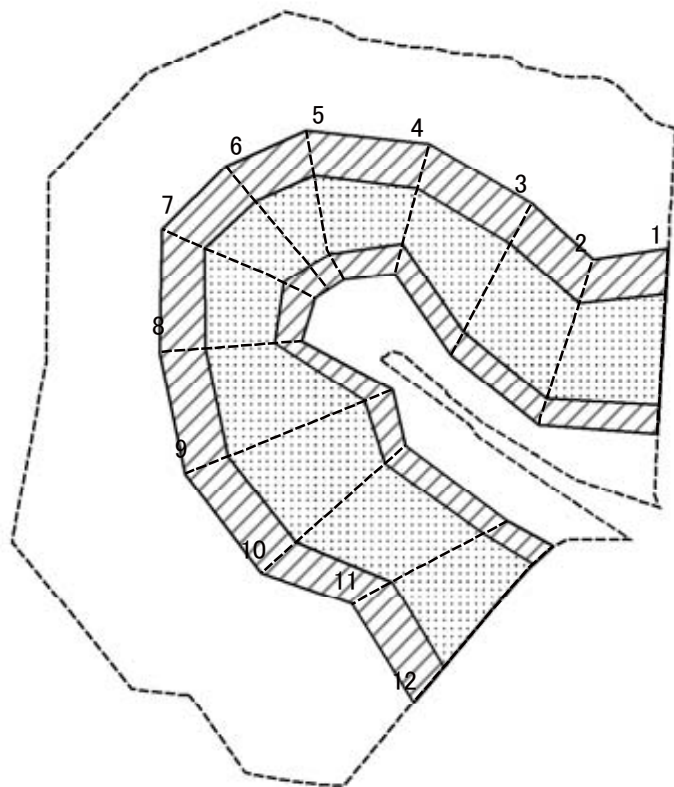
土砂災害警戒区域等の指定の公示に係る図書(その2-1)



図中の数字は横断測線番号を示す

様式-2-1(急) 土砂災害警戒区域・土砂災害特別警戒区域 区域図(その2)	土砂災害防止法施行令第二条の基準に該当する区域		N 縮尺 1:1,500	自然現象の種類	急傾斜地の崩壊	箇所番号	J246-1
	土砂災害防止法施行令第三条の基準に該当する区域			告示番号		箇所名	蒲田(8)
	土砂等の(移動)高さが1m以下の場合、土砂等の移動による力が100kN/mを超える区域			告示年月日		所在地	富山県氷見市蒲田
	土砂等の堆積の高さが3mを超える区域						
	それ以外の区域						

土砂災害警戒区域等の指定の公示に係る図書(その2-2)



図中の数字は横断測線番号を示す

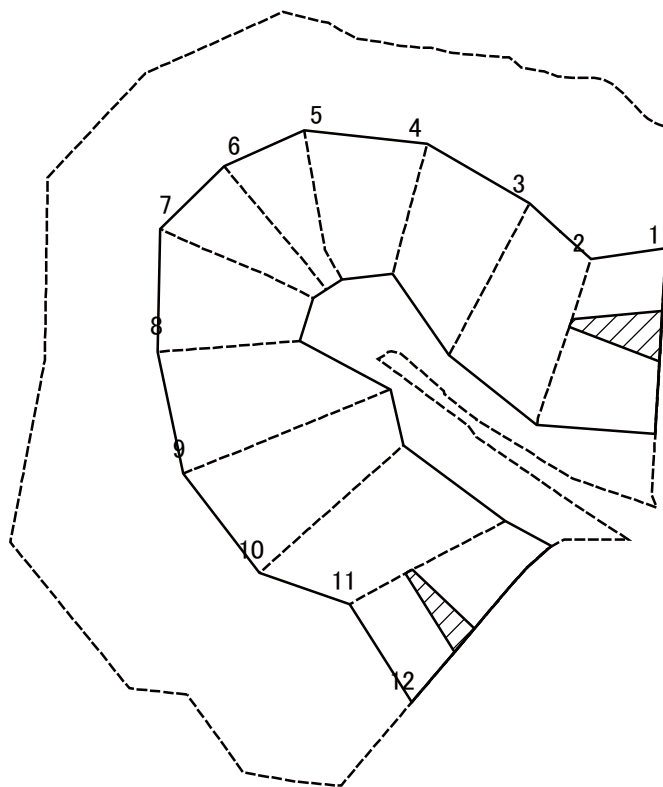
様式-2-2(急)
土砂災害特別警戒区域の区域区分図
(急傾斜地の崩壊に伴う土石等の移動により
建築物の地上部に作用すると想定される力)

土砂災害防止法施行令第二条の基準に該当する区域	
土砂災害防止法施行令第三条の基準に該当する区域	
それ以外の区域	

縮尺	N
	1:1,500

自然現象の種類	急傾斜地の崩壊	箇所番号	J246-1
告示番号		箇所名	蒲田(8)
告示年月日		所在地	富山県水見市蒲田

土砂災害警戒区域等の指定の公示に係る図書(その2-3)



図中の数字は横断測線番号を示す

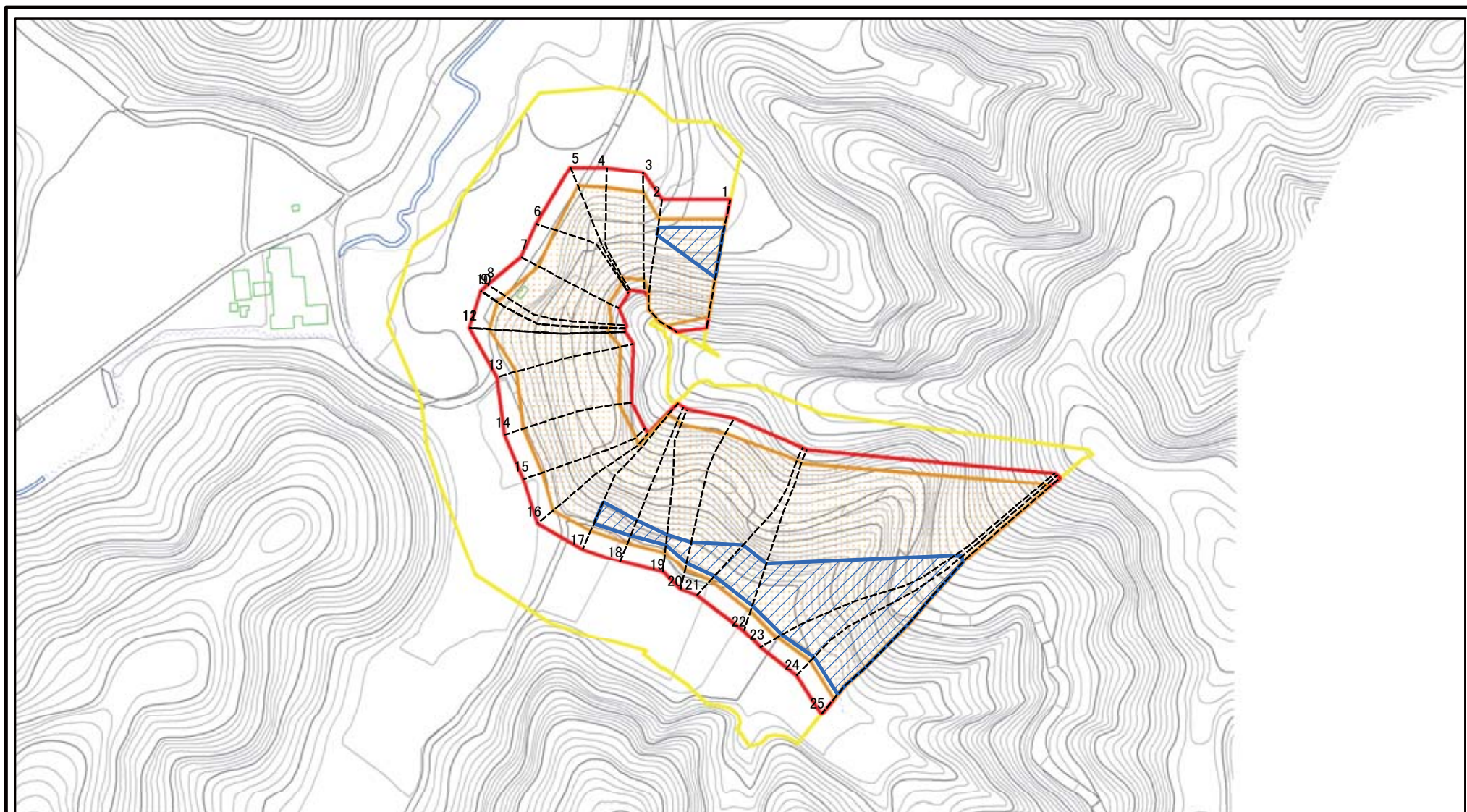
様式-2-3(急)
土砂災害特別警戒区域の区域区分図
(急傾斜地の崩壊に伴う土石等の堆積により
建築物の地上部に作用すると想定される力)

土砂災害防止法施行令第二条の基準に該当する区域	
土砂災害防止法施行令第三条の基準に該当する区域	
それ以外の区域	

N
縮尺
1:1,500

自然現象の種類	急傾斜地の崩壊	箇所番号	J246-1
告示番号		箇所名	蒲田(8)
告示年月日		所在地	富山県氷見市蒲田

土砂災害警戒区域等の指定の公示に係る図書(その2-1)



図中の数字は横断測線番号を示す

様式-2-1(急)

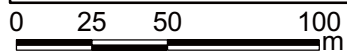
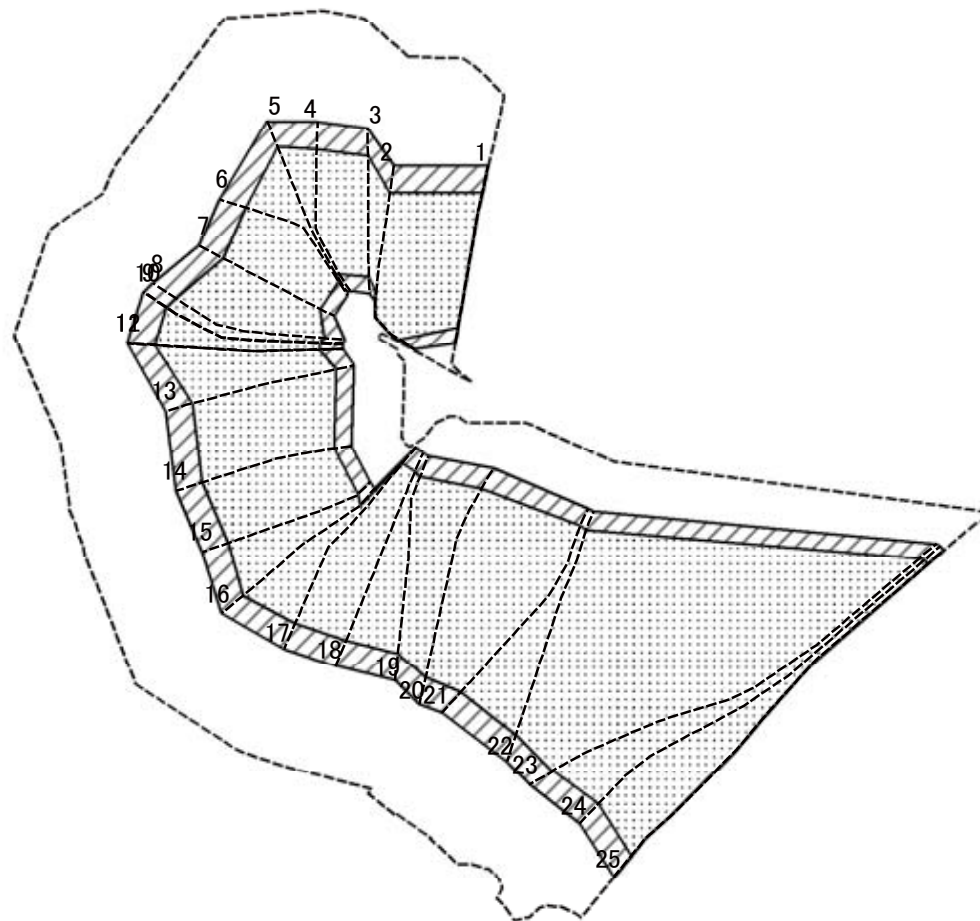
土砂災害警戒区域・土砂災害特別警戒区域
区域図(その2)

土砂災害防止法施行令第二条の基準に該当する区域	
土砂災害防止法施行令第三条の基準に該当する区域	
土砂等の(移動)高さが1m以下の場合、土砂等の移動による力が100kN/mを超える区域	
土砂等の堆積の高さが3mを超える区域	
それ以外の区域	

N
縮尺
1:2,500

自然現象の種類	急傾斜地の崩壊	箇所番号	J246-2
告示番号		箇所名	蒲田(8)
告示年月日		所在地	富山県氷見市蒲田

土砂災害警戒区域等の指定の公示に係る図書(その2-2)



図中の数字は横断測線番号を示す

様式-2-2(急)

土砂災害特別警戒区域の区域区分図
(急傾斜地の崩壊に伴う土石等の移動により
建築物の地上部に作用すると想定される力)

土砂災害防止法施行令第二条の基準に該当する区域



土砂災害防止法
施行令第三条の
基準に該当する
区域



それ以外の区域



自然現象
の種類

急傾斜地の崩壊

箇所番号

J246-2

縮尺

告示番号

箇所名

蒲田(8)

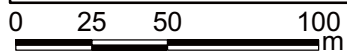
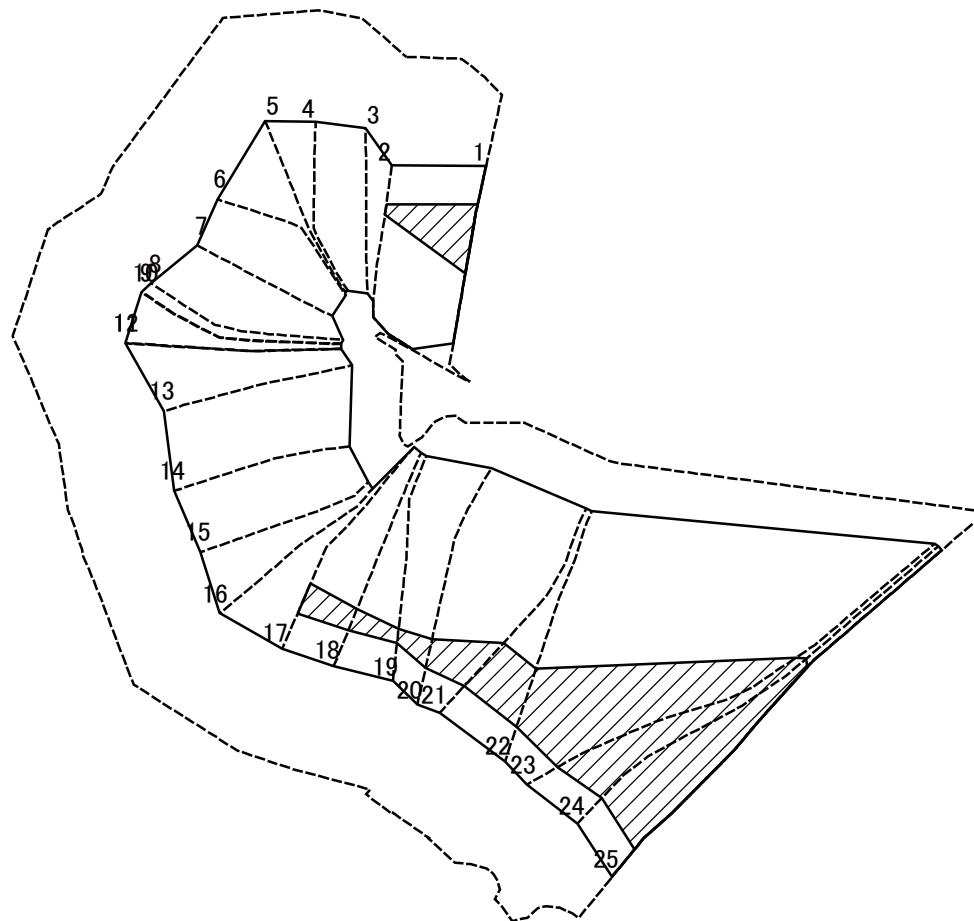
1:2,500

告示年月日

所在地

富山県水見市蒲田

土砂災害警戒区域等の指定の公示に係る図書(その2-3)



図中の数字は横断測線番号を示す

様式-2-3(急)
土砂災害特別警戒区域の区域区分図
(急傾斜地の崩壊に伴う土石等の堆積により
建築物の地上部に作用すると想定される力)

土砂災害防止法施行令第二条の基準に該当する区域	
土砂災害防止法施行令第三条の基準に該当する区域	
それ以外の区域	

N
縮尺
1:2,500

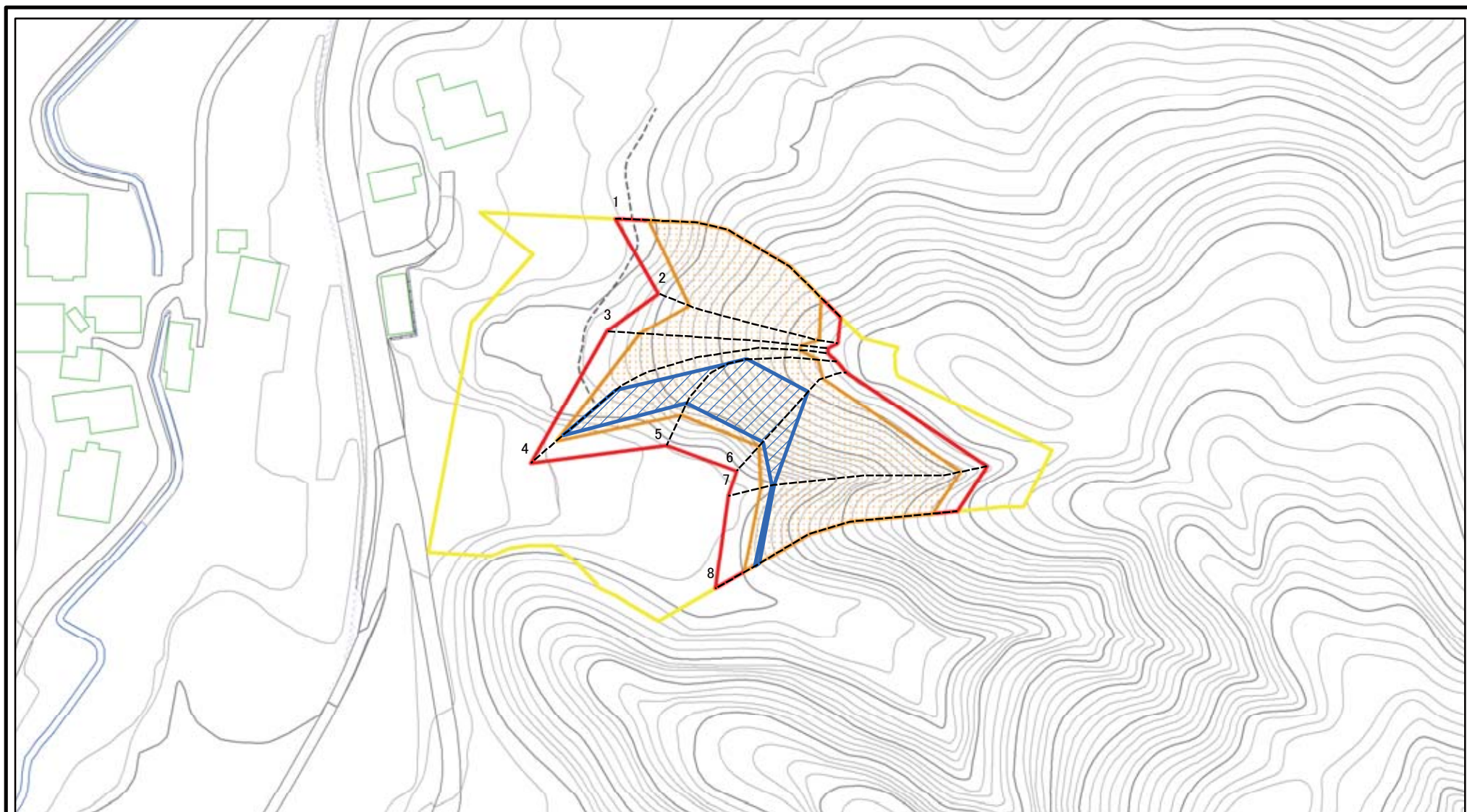
自然現象の種類	急傾斜地の崩壊	箇所番号	J246-2
告示番号		箇所名	蒲田(8)
告示年月日		所在地	富山県氷見市蒲田

土砂災害警戒区域等の指定の公示に係る図書(その3)(案)

横断測線の区間	土石等の移動により建築物の地上部に作用すると想定される力				土石等の堆積により建築物の地上部に作用すると想定される力				横断測線の区間	土石等の移動により建築物の地上部に作用すると想定される力				土石等の堆積により建築物の地上部に作用すると想定される力			
	土石等の(移動)高さが1m以下の場合、土石等の移動による力が100kN/m ² を超える区域		それ以外の区域		土石等の堆積の高さが3mを超える区域		それ以外の区域			土石等の(移動)高さが1m以下の場合、土石等の移動による力が100kN/m ² を超える区域		それ以外の区域		土石等の堆積の高さが3mを超える区域		それ以外の区域	
	力の大きさのうち最大のもの(kN/m ²)	土石等の高さ(m)	力の大きさのうち最大のもの(kN/m ²)	土石等の高さ(m)	力の大きさのうち最大のもの(kN/m ²)	土石等の高さ(m)	力の大きさのうち最大のもの(kN/m ²)	土石等の高さ(m)		力の大きさのうち最大のもの(kN/m ²)	土石等の高さ(m)	力の大きさのうち最大のもの(kN/m ²)	土石等の高さ(m)	力の大きさのうち最大のもの(kN/m ²)	土石等の高さ(m)	力の大きさのうち最大のもの(kN/m ²)	土石等の高さ(m)
1 ~ 2	176.35	1.00	100.00	1.00	19.69	3.68	16.05	3.00	~								
2 ~ 3	168.59	1.00	100.00	1.00	-	-	16.05	3.00	~								
3 ~ 4	168.59	1.00	100.00	1.00	-	-	15.98	2.99	~								
4 ~ 5	158.61	1.00	100.00	1.00	-	-	15.06	2.81	~								
5 ~ 6	168.30	1.00	100.00	1.00	-	-	15.89	2.97	~								
6 ~ 7	171.91	1.00	100.00	1.00	-	-	16.05	3.00	~								
7 ~ 8	171.91	1.00	100.00	1.00	-	-	16.05	3.00	~								
8 ~ 9	158.95	1.00	100.00	1.00	-	-	14.95	2.79	~								
9 ~ 10	153.43	1.00	100.00	1.00	-	-	14.62	2.73	~								
10 ~ 11	153.25	1.00	100.00	1.00	-	-	14.61	2.73	~								
11 ~ 12	151.37	1.00	100.00	1.00	-	-	14.50	2.71	~								
12 ~ 13	164.24	1.00	100.00	1.00	-	-	15.34	2.87	~								
13 ~ 14	166.92	1.00	100.00	1.00	-	-	15.64	2.92	~								
14 ~ 15	167.52	1.00	100.00	1.00	-	-	15.67	2.93	~								
15 ~ 16	167.52	1.00	100.00	1.00	-	-	15.67	2.93	~								
16 ~ 17	158.39	1.00	100.00	1.00	-	-	16.05	3.00	~								
17 ~ 18	160.59	1.00	100.00	1.00	17.28	3.23	16.05	3.00	~								
18 ~ 19	160.59	1.00	100.00	1.00	17.28	3.23	16.05	3.00	~								
19 ~ 20	155.79	1.00	100.00	1.00	16.97	3.17	16.05	3.00	~								
20 ~ 21	166.58	1.00	100.00	1.00	19.56	3.66	16.05	3.00	~								
21 ~ 22	166.58	1.00	100.00	1.00	19.56	3.66	16.05	3.00	~								
22 ~ 23	162.69	1.00	100.00	1.00	19.22	3.59	16.05	3.00	~								
23 ~ 24	159.15	1.00	100.00	1.00	18.90	3.53	16.05	3.00	~								
24 ~ 25	159.15	1.00	100.00	1.00	18.90	3.53	16.05	3.00	~								
~									~								
~									~								
~									~								

様式 - 3(急) 建築物の構造の規制に必要な衝撃に関する事項	自然現象の種類	急傾斜地の崩壊	箇所番号	J246-2
	告示番号		箇所名	蒲田(8)
	告示年月日		所在地	富山県氷見市蒲田

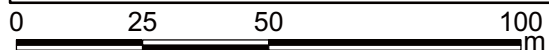
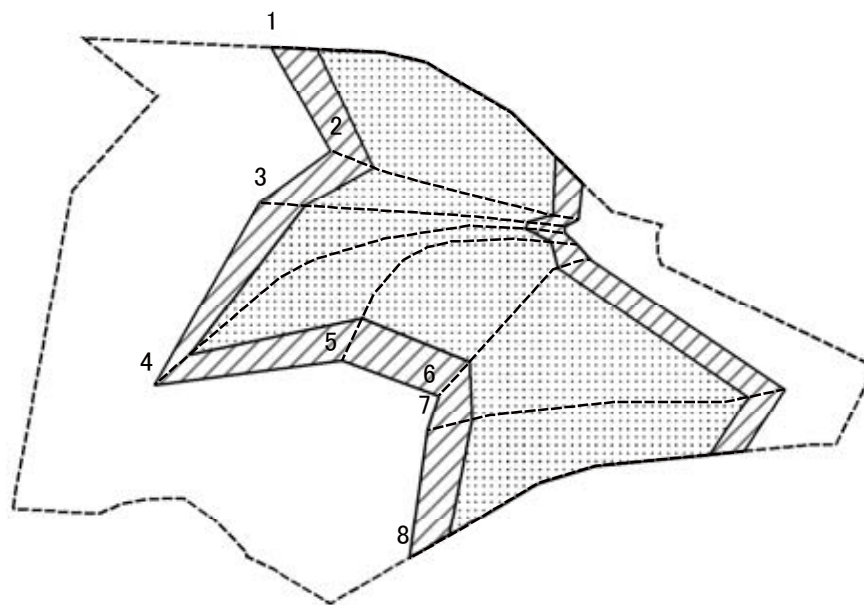
土砂災害警戒区域等の指定の公示に係る図書(その2-1)



図中の数字は横断測線番号を示す

様式-2-1(急) 土砂災害警戒区域・土砂災害特別警戒区域 区域図(その2)	土砂災害防止法施行令第二条の基準に該当する区域		N 縮尺 1:1,500	自然現象の種類	急傾斜地の崩壊	箇所番号	J246-3
	土砂災害防止法施行令第三条の基準に該当する区域			告示番号		箇所名	蒲田(8)
	土砂等の(移動)高さが1m以下の場合、土砂等の移動による力が100kN/mを超える区域			告示年月日		所在地	富山県氷見市蒲田
	土砂等の堆積の高さが3mを超える区域						
それ以外の区域							

土砂災害警戒区域等の指定の公示に係る図書(その2-2)



図中の数字は横断測線番号を示す

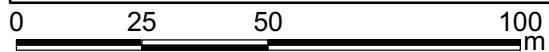
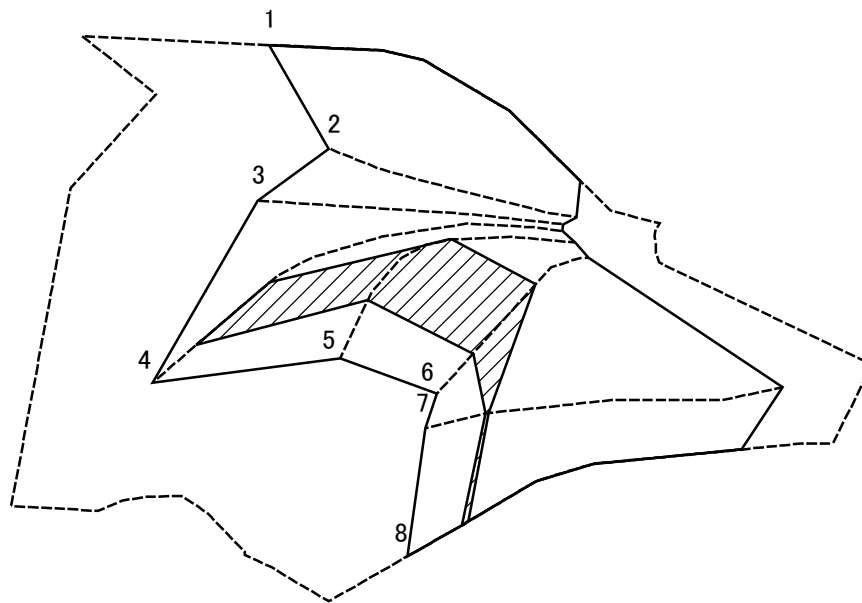
様式-2-2(急)
土砂災害特別警戒区域の区域区分図
(急傾斜地の崩壊に伴う土石等の移動により
建築物の地上部に作用すると想定される力)

土砂災害防止法施行令第二条の基準に該当する区域	
土砂災害防止法施行令第三条の基準に該当する区域	
それ以外の区域	

縮尺	1:1,500
----	---------

自然現象の種類	急傾斜地の崩壊	箇所番号	J246-3
告示番号		箇所名	蒲田(8)
告示年月日		所在地	富山県水見市蒲田

土砂災害警戒区域等の指定の公示に係る図書(その2-3)



図中の数字は横断測線番号を示す

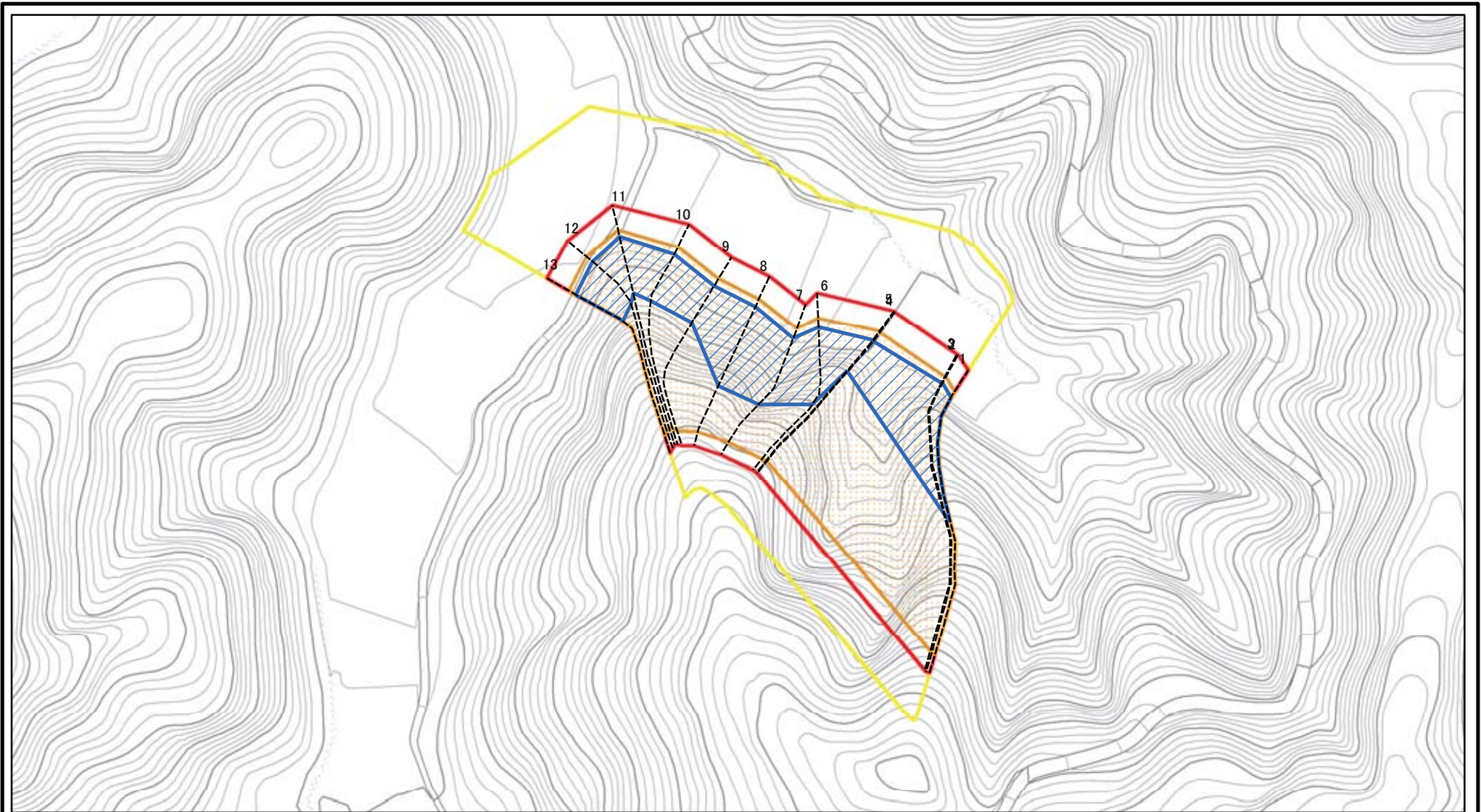
様式-2-3(急)
土砂災害特別警戒区域の区域区分図
(急傾斜地の崩壊に伴う土石等の堆積により
建築物の地上部に作用すると想定される力)

土砂災害防止法施行令第二条の基準に該当する区域	
土砂災害防止法施行令第三条の基準に該当する区域	
それ以外の区域	

N
縮尺
1:1,500

自然現象の種類	急傾斜地の崩壊	箇所番号	J246-3
告示番号		箇所名	蒲田(8)
告示年月日		所在地	富山県氷見市蒲田

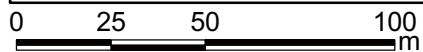
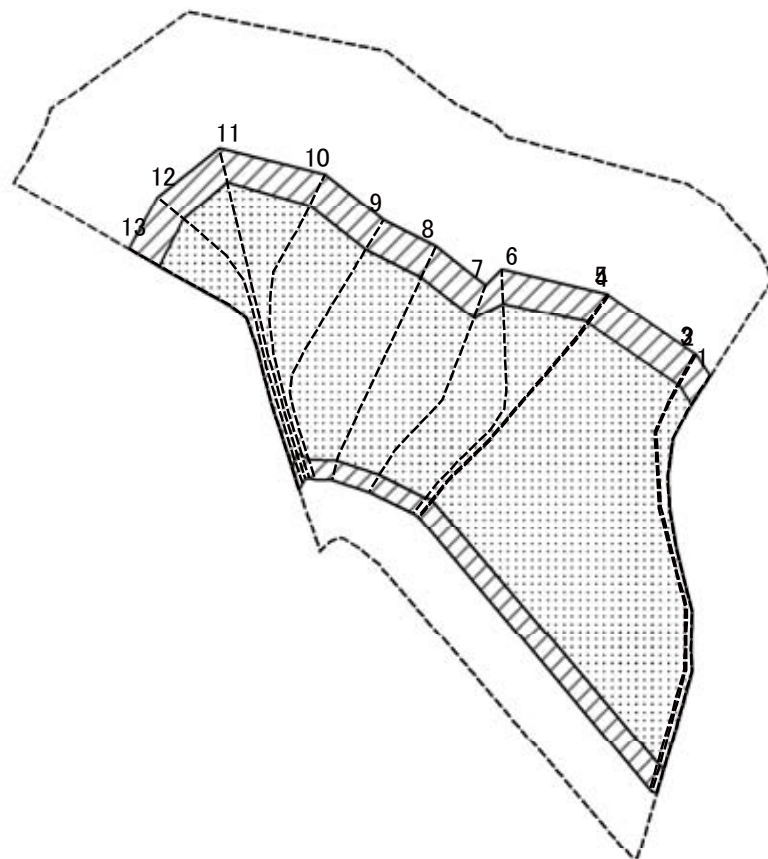
土砂災害警戒区域等の指定の公示に係る図書(その2-1)



図中の数字は横断測線番号を示す

様式-2-1(急) 土砂災害警戒区域・土砂災害特別警戒区域 区域図(その2)	土砂災害防止法施行令第二条の基準に該当する区域		N 縮尺 1:2,000	自然現象の種類	急傾斜地の崩壊	箇所番号	J246-4
	土砂災害防止法施行令第三条の基準に該当する区域			告示番号		箇所名	蒲田(8)
	土砂等の(移動)高さが1m以下の場合、土砂等の移動による力が100kN/mを超える区域		告示年月日		所在地	富山県氷見市蒲田	
	土砂等の堆積の高さが3mを超える区域						
	それ以外の区域						

土砂災害警戒区域等の指定の公示に係る図書(その2-2)



図中の数字は横断測線番号を示す

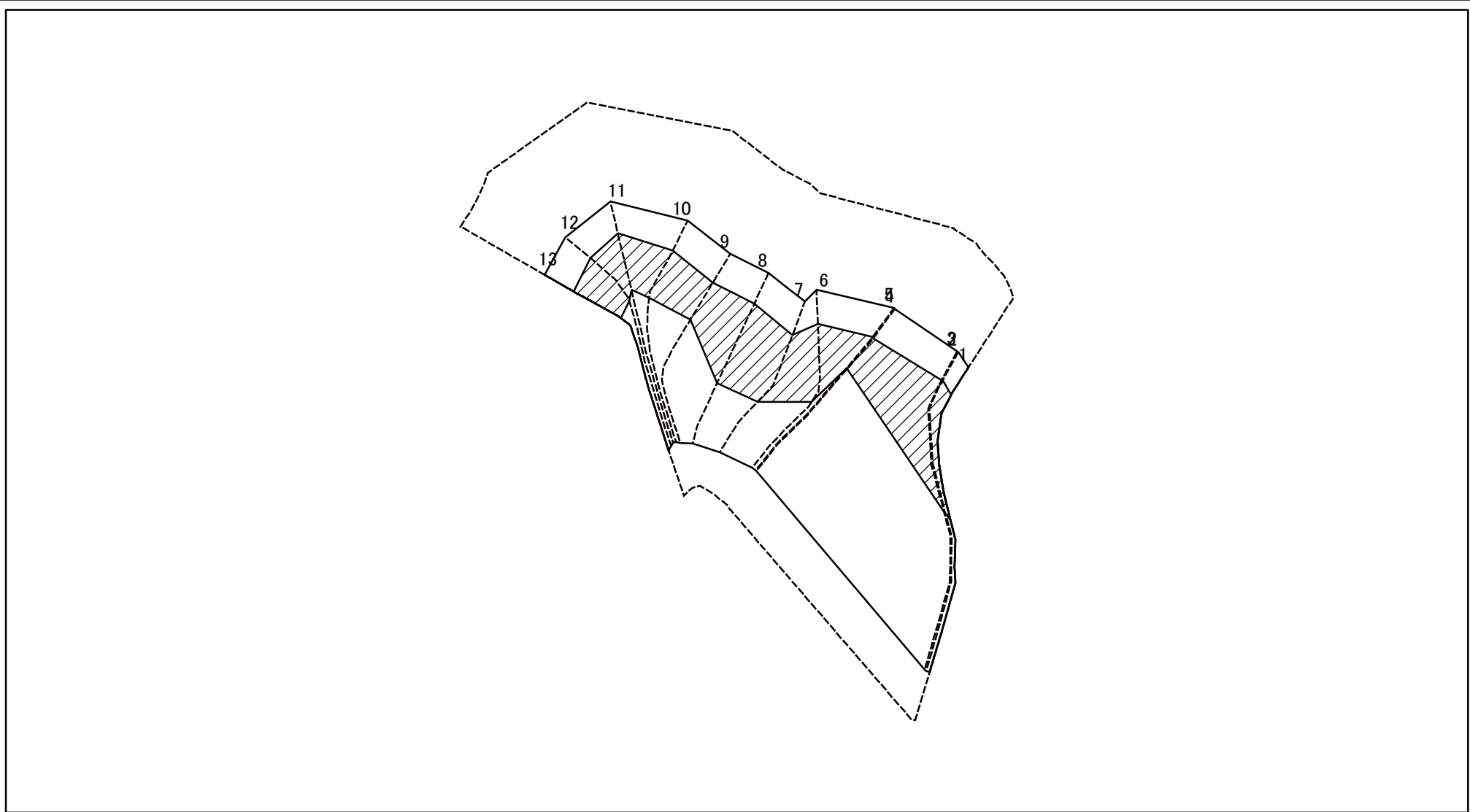
様式-2-2(急)
土砂災害特別警戒区域の区域区分図
(急傾斜地の崩壊に伴う土石等の移動により
建築物の地上部に作用すると想定される力)

土砂災害防止法施行令第二条の基準に該当する区域	
土砂災害防止法施行令第三条の基準に該当する区域	
それ以外の区域	

N	縮尺
1:2,000	

自然現象の種類	急傾斜地の崩壊	箇所番号	J246-4
告示番号		箇所名	蒲田(8)
告示年月日		所在地	富山県水見市蒲田

土砂災害警戒区域等の指定の公示に係る図書(その2-3)



図中の数字は横断測線番号を示す

様式-2-3(急)
土砂災害特別警戒区域の区域区分図
(急傾斜地の崩壊に伴う土石等の堆積により
建築物の地上部に作用すると想定される力)

土砂災害防止法施行令第二条の基準に該当する区域	
土砂災害防止法施行令第三条の基準に該当する区域	
それ以外の区域	

N
縮尺
1:2,000

自然現象の種類	急傾斜地の崩壊	箇所番号	J246-4
告示番号		箇所名	蒲田(8)
告示年月日		所在地	富山県氷見市蒲田

