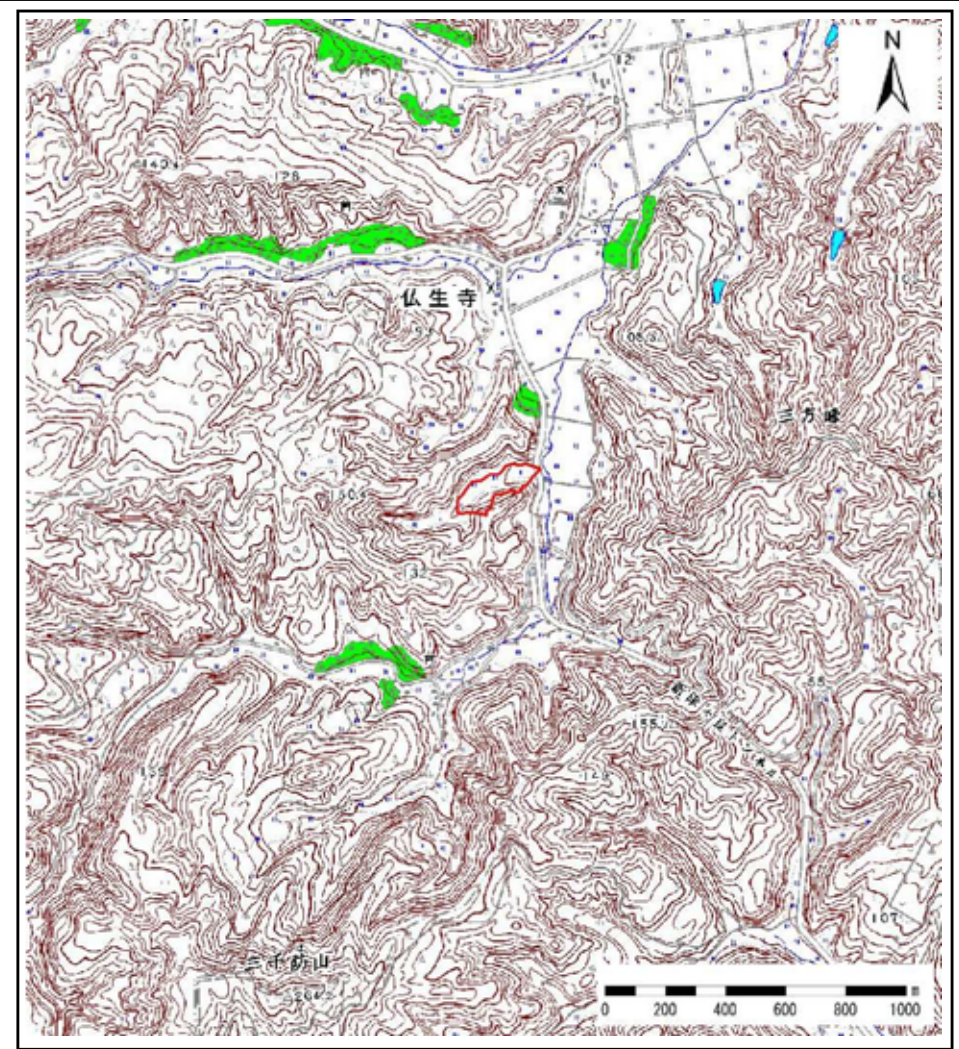


土砂災害警戒区域等の指定の公示に係る図書



(1/200,000)

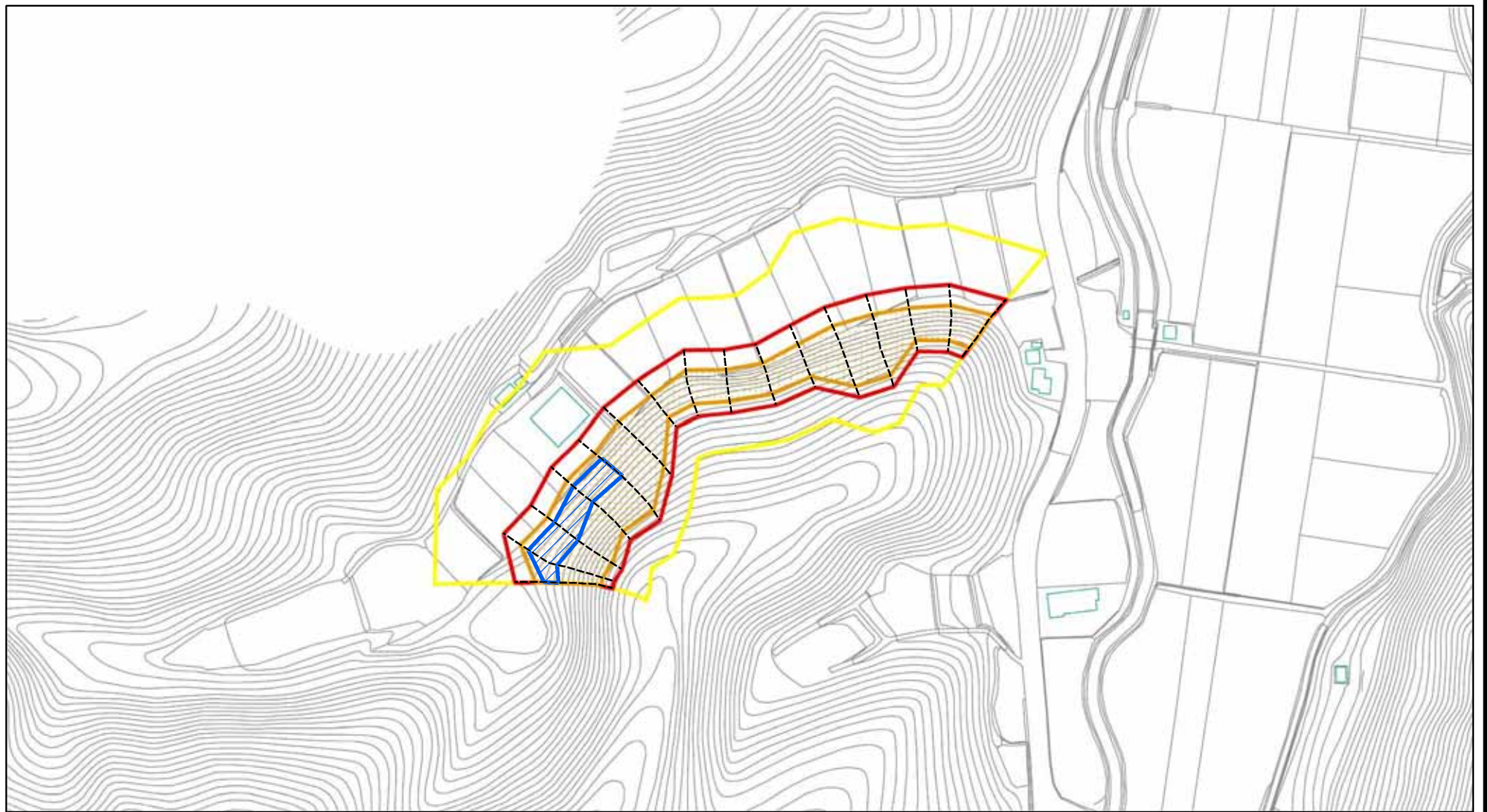


(1/25,000)

| | | | | |
|-----------------------------------|---------|---------|-------|-----------|
| 様式－1(急) 土砂災害警戒区域・特別警戒区域 位置図 | 自然現象の種類 | 急傾斜地の崩壊 | 区域番号 | J271 |
| | 告示番号 | | 区域の名称 | 脇之谷内(18) |
| | 告示年月日 | | 所在地 | 富山県氷見市仏生寺 |

この地図は、国土地理院長の承認を得て、同院発行の数値地図200000(地図画像)及び数値地図25000(地図画像)を複製したものである。(承認番号 平18総複、第587号)

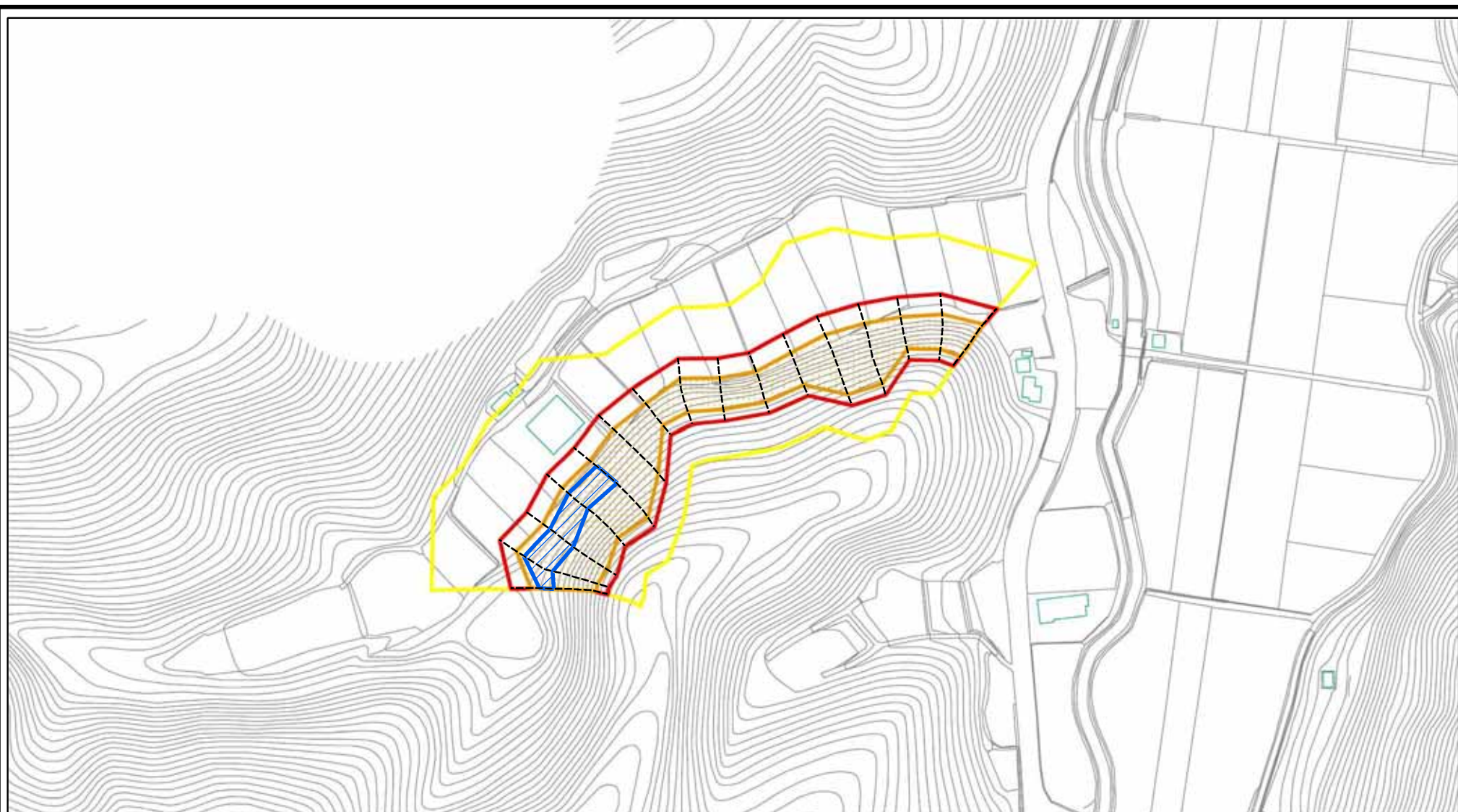
土砂災害警戒区域等の指定の公示に係る図書(その2)






0 25 50 100
m

| | | | | | | | |
|--|-------------------------|--|--------------------|---------|---------|------|-----------|
| 様式-2(急) 土砂災害警戒区域・土砂災害特別警戒区域 区域図(その1) | 土砂災害防止法施行令第二条の基準に該当する区域 | | 土 縮尺 1:2,500 | 自然現象の種類 | 急傾斜地の崩壊 | 箇所番号 | J271 |
| | 土砂災害防止法施行令第三条の基準に該当する区域 | | | 告示番号 | | 箇所名 | 脇之谷内(18) |
| | それ以外の区域 | | | 告示年月日 | | 所在地 | 富山県氷見市仏生寺 |

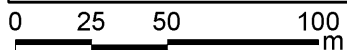
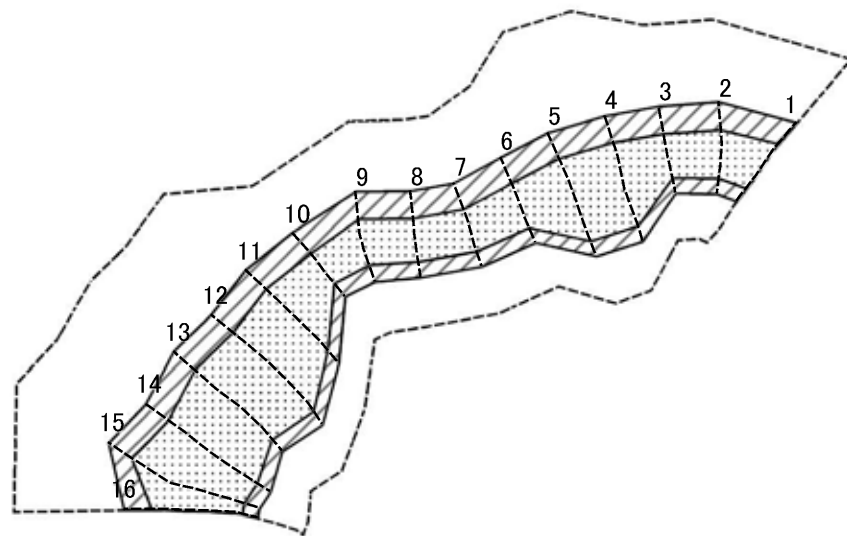
土砂災害警戒区域等の指定の公示に係る図書(その2-1)



0 25 50 100
m

| | | | | | | | |
|--|-------------------------|---|--------------------|---------|---------|------|-----------|
| 様式-2-1(急) 土砂災害警戒区域・土砂災害特別警戒区域 区域図(その2) | 土砂災害防止法施行令第二条の基準に該当する区域 |  | 土 縮尺 1:2,500 | 自然現象の種類 | 急傾斜地の崩壊 | 箇所番号 | J271 |
| | 土砂災害防止法施行令第三条の基準に該当する区域 |  | | 告示番号 | | 箇所名 | 脇之谷内(18) |
| | それ以外の区域 |  | | 告示年月日 | | 所在地 | 富山県氷見市仏生寺 |

土砂災害警戒区域等の指定の公示に係る図書(その2-2)



図中の数字は横断測線番号を示す

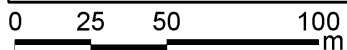
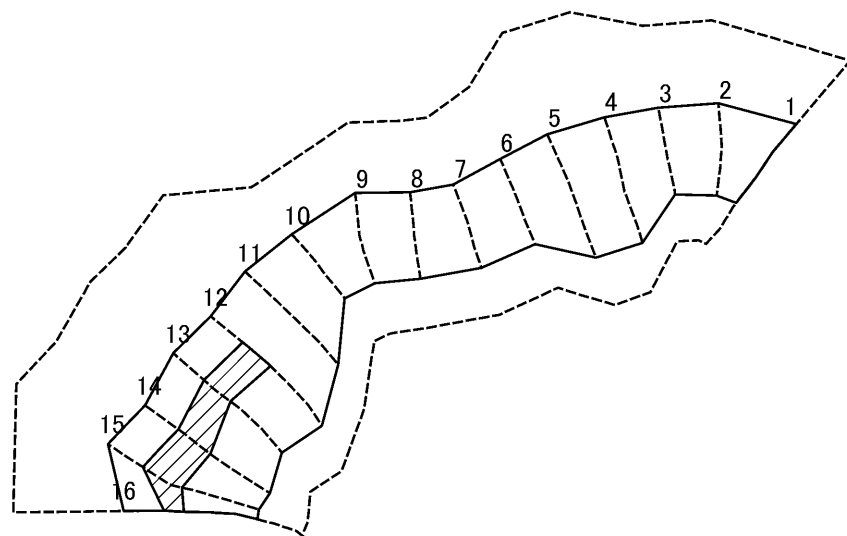
様式-2-2(急)
土砂災害特別警戒区域の区域区分図
(急傾斜地の崩壊に伴う土石等の移動により
建築物の地上部に作用すると想定される力)

| | |
|-------------------------|--|
| 土砂災害防止法施行令第二条の基準に該当する区域 | |
| 土砂災害防止法施行令第三条の基準に該当する区域 | |
| それ以外の区域 | |

| | |
|----|---------|
| 縮尺 | 1:2,500 |
|----|---------|

| | | | |
|---------|---------|------|-----------|
| 自然現象の種類 | 急傾斜地の崩壊 | 箇所番号 | J271 |
| 告示番号 | | 箇所名 | 脇之谷内(18) |
| 告示年月日 | | 所在地 | 富山県氷見市仏生寺 |

土砂災害警戒区域等の指定の公示に係る図書(その2-3)



図中の数字は横断測線番号を示す

様式-2-3(急)
土砂災害特別警戒区域の区域区分図
(急傾斜地の崩壊に伴う土石等の堆積により
建築物の地上部に作用すると想定される力)

| | |
|-------------------------|--|
| 土砂災害防止法施行令第二条の基準に該当する区域 | |
| 土砂災害防止法施行令第三条の基準に該当する区域 | |
| それ以外の区域 | |

| | |
|----------|---------|
| 土 | 縮尺 |
| | 1:2,500 |

| | | | |
|---------|---------|------|-----------|
| 自然現象の種類 | 急傾斜地の崩壊 | 箇所番号 | J271 |
| 告示番号 | | 箇所名 | 脇之谷内(18) |
| 告示年月日 | | 所在地 | 富山県氷見市仏生寺 |

