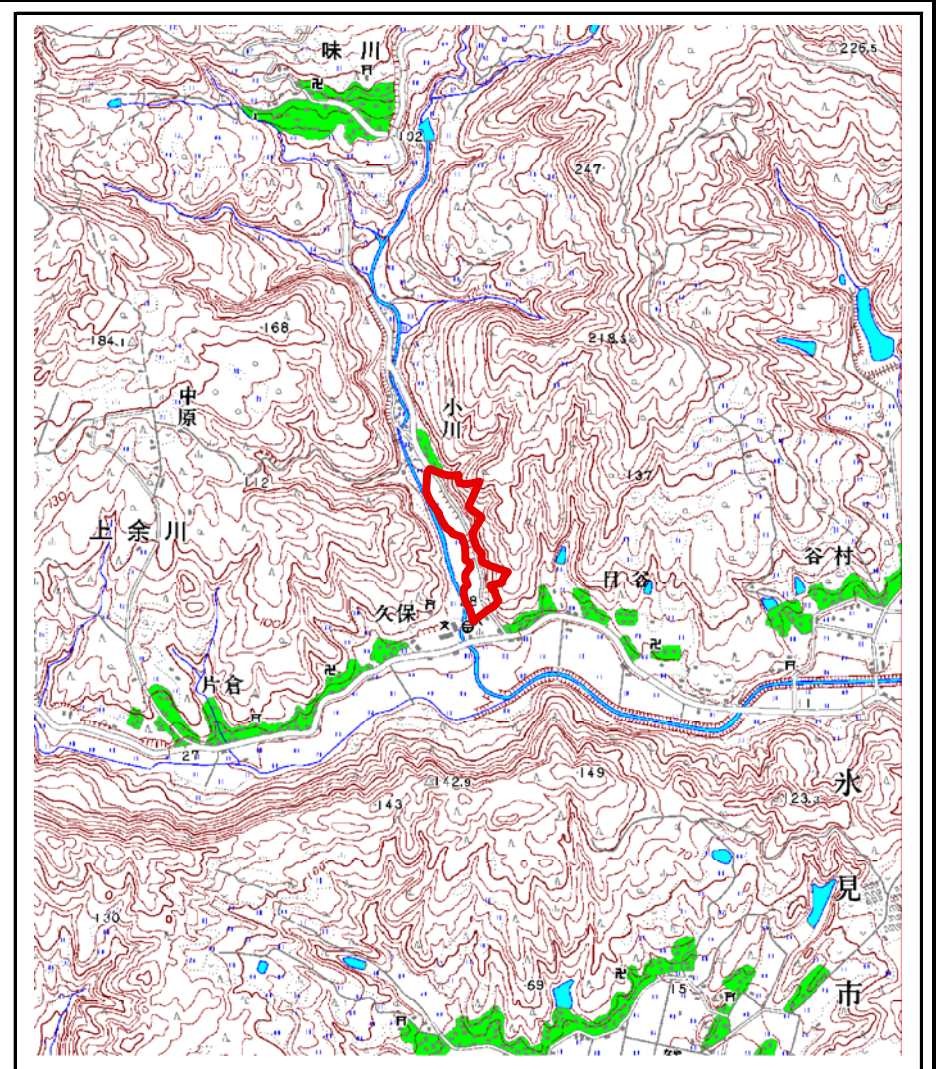
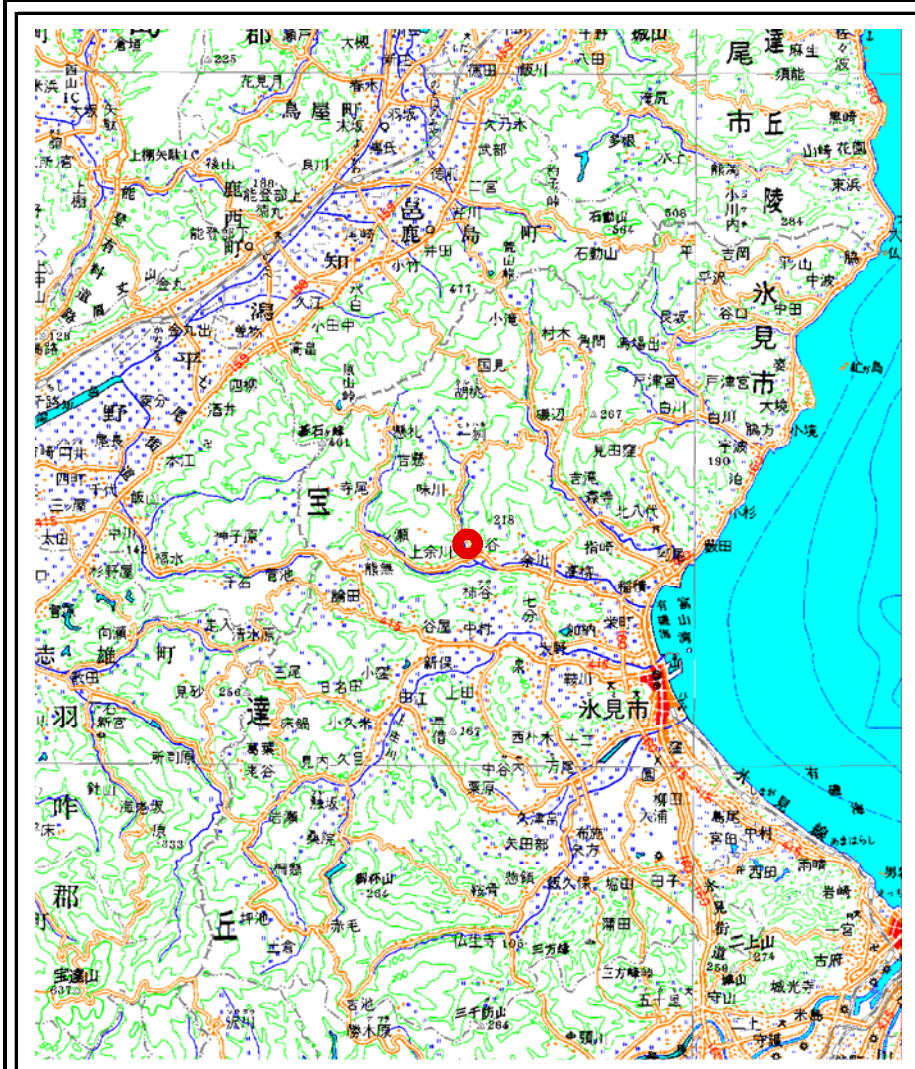


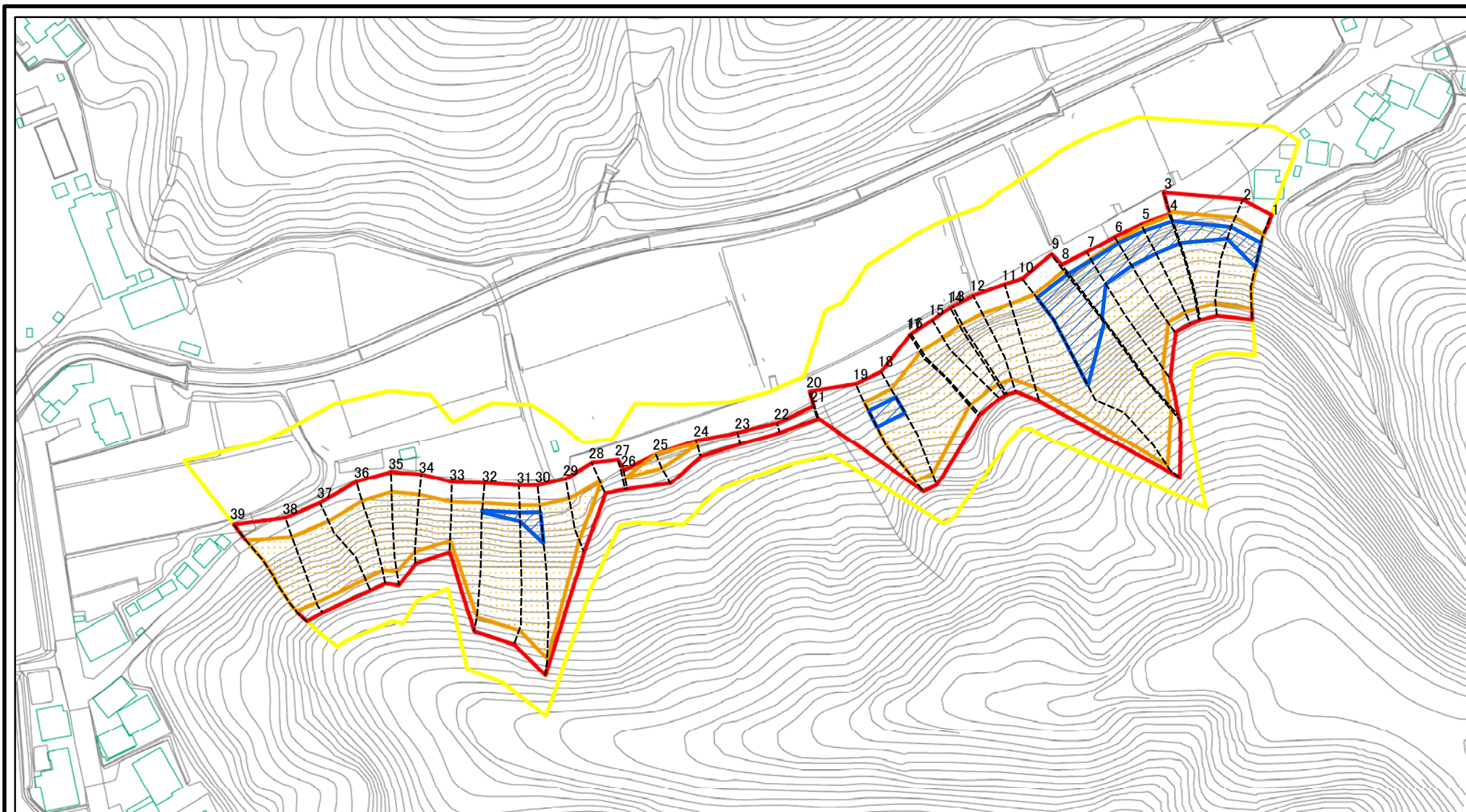
# 土砂災害警戒区域等の指定の公示に係る図書(その1)



様式-1(急) 土砂災害警戒区域・土砂災害特別警戒区域 位置図	自然現象の種類	急傾斜地の崩壊
	箇所番号	J295
	箇所名	小川(a)
	所在地	富山県氷見市味川

この地図は、国土地理院の承認を得て、同院発行の20万分の1・2万5千分の1の地形図を複製したものである。(認証番号 平17総複 第204号)

# 土砂災害警戒区域等の指定の公示に係る図書(その2)



図中の数字は横断測線番号を示す

様式-2(急)

土砂災害警戒区域・土砂災害特別警戒区域  
区域図(その1)

土砂災害防止法施行令第二条の基準に該当する区域

土砂災害防止法  
施行令第三条の  
基準に該当する  
区域

土石等の(移動)高さが1m以下の場合、  
土石等の移動による力が100kN/mを超える区域  
土石等の堆積の高さが3mを超える区域  
それ以外の区域



縮尺

1:2,500

自然現象  
の種類

告示番号

告示年月日

急傾斜地の崩壊

箇所番号

箇所名

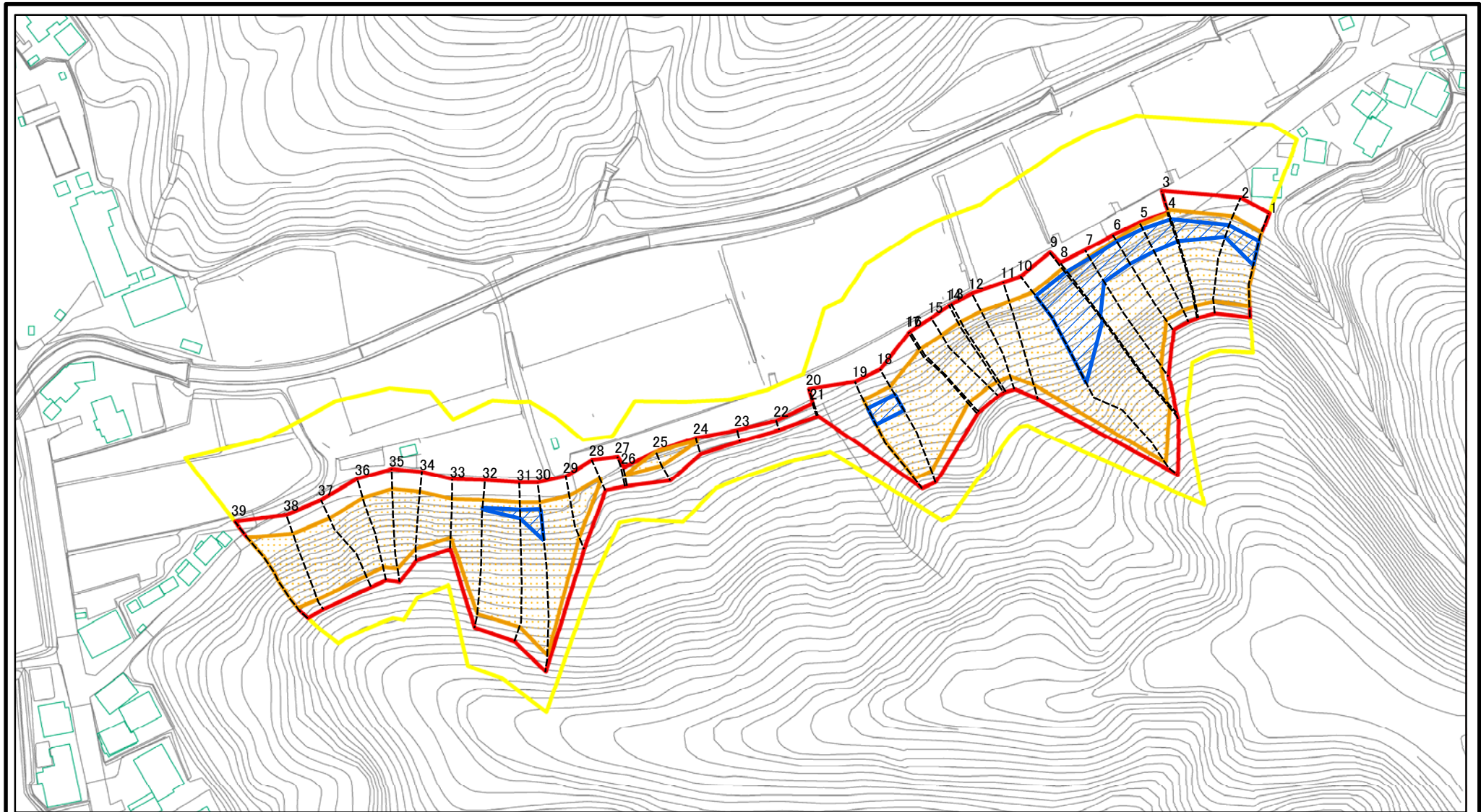
所在地

J295

小川(a)

富山県氷見市味川

# 土砂災害警戒区域等の指定の公示に係る図書(その2-1)



図中の数字は横断測線番号を示す

様式-2-1(急)

土砂災害警戒区域・土砂災害特別警戒区域  
区域図(その2)

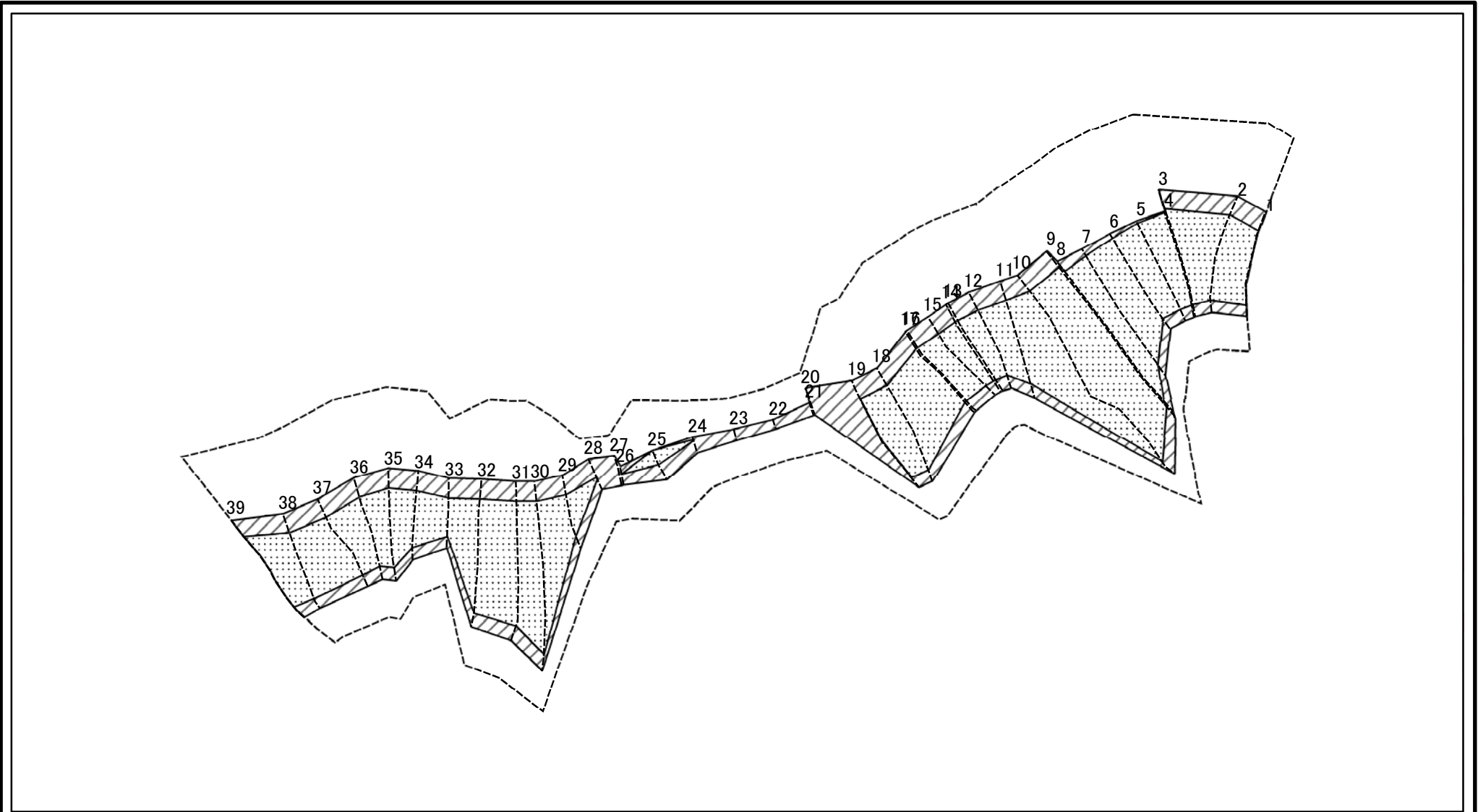
土砂災害防止法施行令第二条の基準に該当する区域	
土砂災害防止法施行令第三条の基準に該当する区域	
土砂等の堆積の高さが3mを超える区域	
それ以外の区域	

	縮尺
1:2,500	

自然現象の種類	急傾斜地の崩壊
告示番号	
告示年月日	

箇所番号	J295
箇所名	小川(a)
所在地	富山県水見市味川

# 土砂災害警戒区域等の指定の公示に係る図書(その2-2)



0 25 50 100  
m

図中の数字は横断測線番号を示す

様式-2-2(急)  
土砂災害特別警戒区域の区域区分図  
(急傾斜地の崩壊に伴う土石等の移動により  
建築物の地上部に作用すると想定される力)

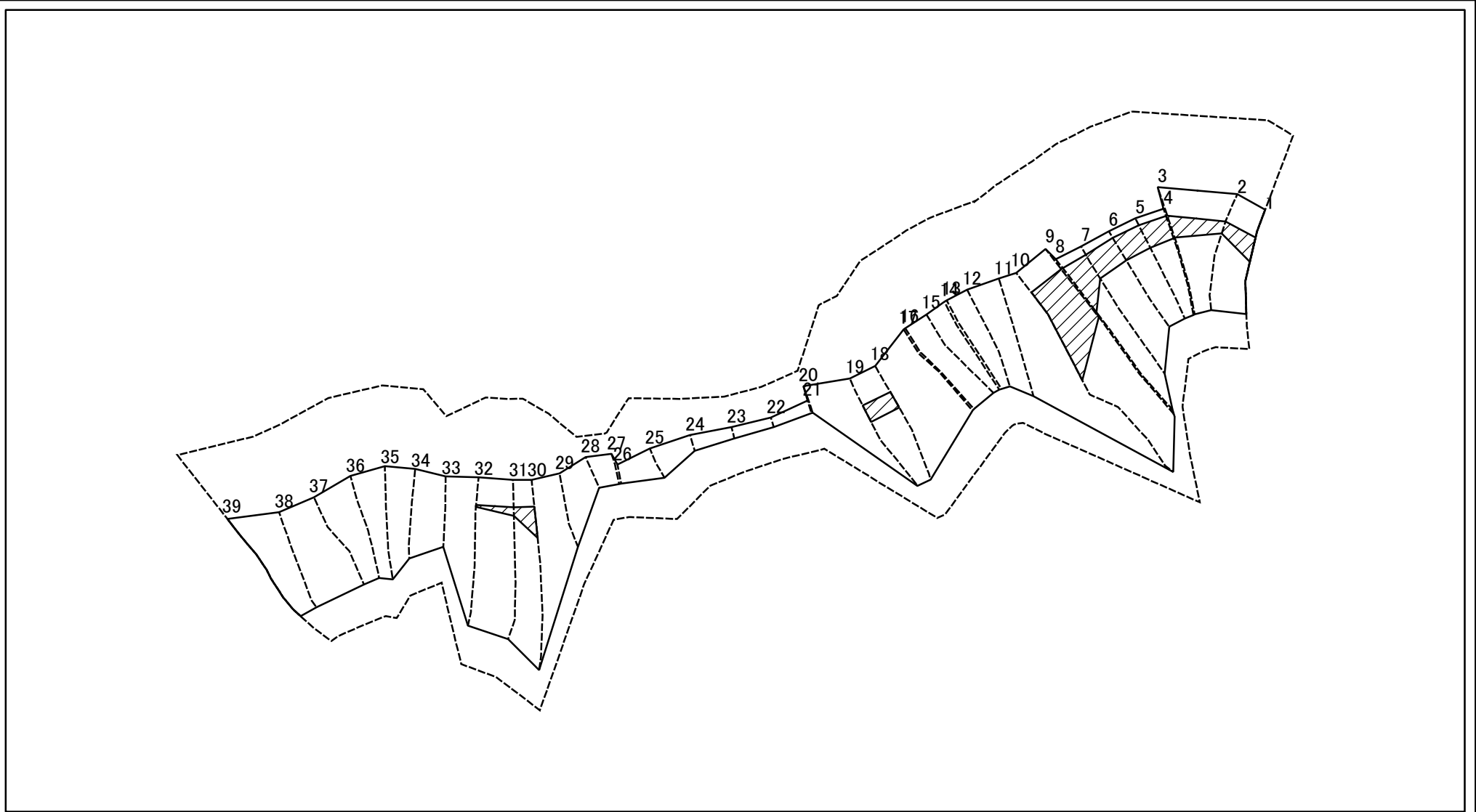
土砂災害防止法施行令第二条の基準に該当する区域	
土砂災害防止法施行令第三条の基準に該当する区域	
それ以外の区域	

	縮尺
	1:2,500

自然現象の種類	急傾斜地の崩壊
告示番号	
告示年月日	

箇所番号	J295
箇所名	小川(a)
所在地	富山県氷見市味川

# 土砂災害警戒区域等の指定の公示に係る図書(その2-3)



0 25 50 100  
m

図中の数字は横断測線番号を示す

様式-2-3(急)  
土砂災害特別警戒区域の区域区分図  
(急傾斜地の崩壊に伴う土石等の堆積により  
建築物の地上部に作用すると想定される力)

土砂災害防止法施行令第二条の基準に該当する区域



土砂災害防止法  
施行令第三条の  
基準に該当する  
区域

土石等の堆積の高さが3mを超える区域

それ以外の区域



縮尺

1:2,500

自然現象  
の種類

告示番号

告示年月日

急傾斜地の崩壊

箇所番号

箇所名

所在地

J295

小川(a)

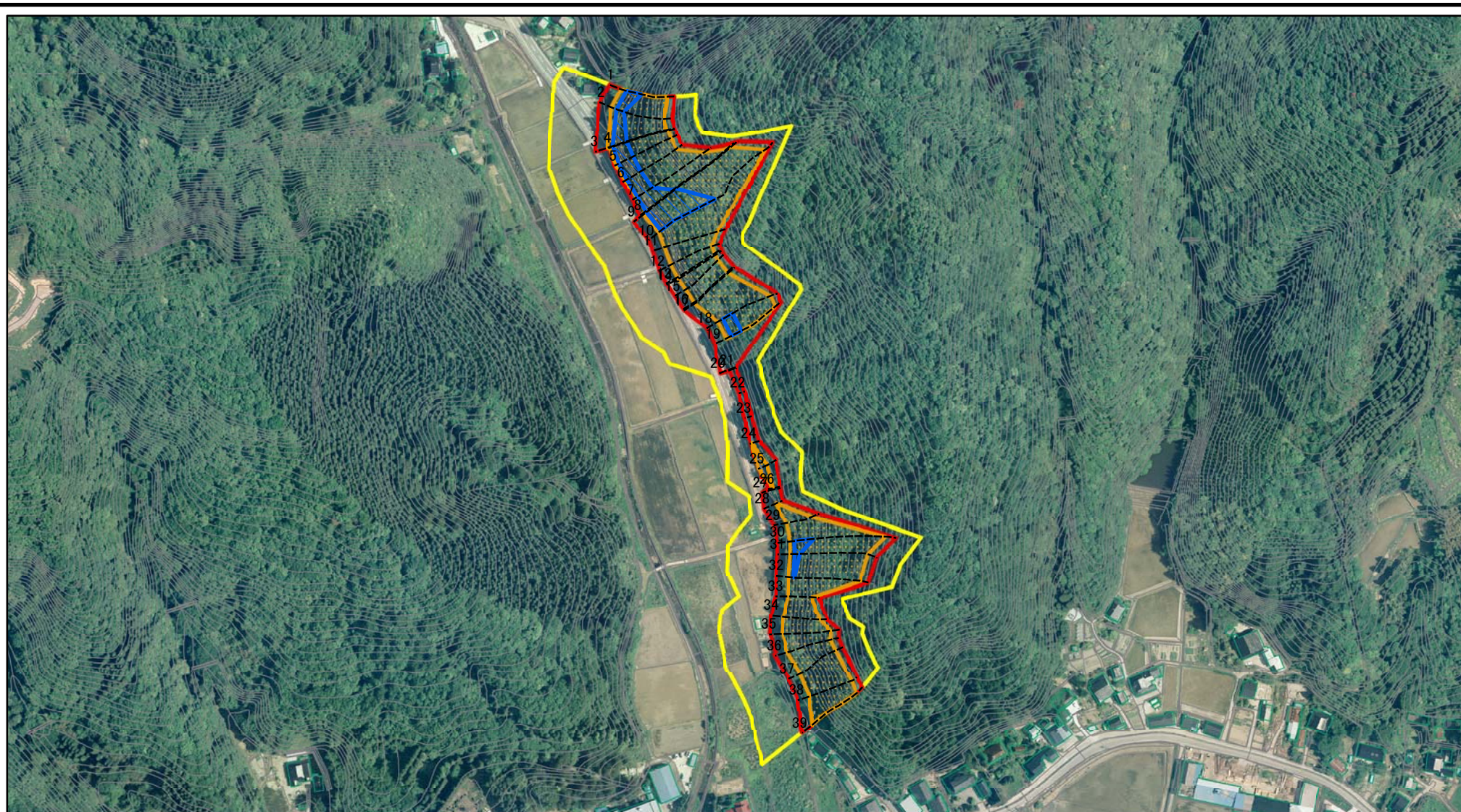
富山県氷見市味川

## 土砂災害警戒区域等の指定の公示に係る図書(その3)

横断測線の区間	土石等の移動により建築物の地上部に作用すると想定される力				土石等の堆積により建築物の地上部に作用すると想定される力				横断測線の区間	土石等の移動により建築物の地上部に作用すると想定される力				土石等の堆積により建築物の地上部に作用すると想定される力			
	土石等の(移動)高さが1m以下の場合、土石等の移動による力が100kN/m <sup>2</sup> を超える区域		それ以外の区域		土石等の堆積の高さが3mを超える区域		それ以外の区域			土石等の(移動)高さが1m以下の場合、土石等の移動による力が100kN/m <sup>2</sup> を超える区域		それ以外の区域		土石等の堆積の高さが3mを超える区域		それ以外の区域	
	力の大きさのうち最大のもの(kN/m <sup>2</sup> )	土石等の高さ(m)	力の大きさのうち最大のもの(kN/m <sup>2</sup> )	土石等の高さ(m)	力の大きさのうち最大のもの(kN/m <sup>2</sup> )	土石等の高さ(m)	力の大きさのうち最大のもの(kN/m <sup>2</sup> )	土石等の高さ(m)		力の大きさのうち最大のもの(kN/m <sup>2</sup> )	土石等の高さ(m)	力の大きさのうち最大のもの(kN/m <sup>2</sup> )	土石等の高さ(m)	力の大きさのうち最大のもの(kN/m <sup>2</sup> )	土石等の高さ(m)	力の大きさのうち最大のもの(kN/m <sup>2</sup> )	土石等の高さ(m)
1 ~ 2	170.83	1.00	100.00	1.00	17.45	3.26	16.05	3.00	25 ~ 26	116.65	1.00	100.00	1.00	-	-	10.41	1.95
2 ~ 3	166.84	1.00	100.00	1.00	16.26	3.04	16.05	3.00	26 ~ 27	100.74	1.00	100.00	1.00	-	-	9.77	1.83
3 ~ 4	166.84	1.00	100.00	1.00	16.15	3.02	16.05	3.00	27 ~ 28	103.44	1.00	100.00	1.00	-	-	9.77	1.83
4 ~ 5	167.53	1.00	100.00	1.00	16.20	3.03	16.05	3.00	28 ~ 29	146.11	1.00	100.00	1.00	-	-	13.74	2.57
5 ~ 6	167.53	1.00	100.00	1.00	16.20	3.03	16.05	3.00	29 ~ 30	152.69	1.00	100.00	1.00	17.28	3.23	16.05	3.00
6 ~ 7	167.27	1.00	100.00	1.00	18.37	3.43	16.05	3.00	30 ~ 31	158.65	1.00	100.00	1.00	17.74	3.23	16.05	3.00
7 ~ 8	167.17	1.00	100.00	1.00	19.66	3.67	16.05	3.00	31 ~ 32	162.17	1.00	100.00	1.00	18.06	3.37	16.05	3.00
8 ~ 9	160.54	1.00	100.00	1.00	19.66	3.67	16.05	3.00	32 ~ 33	162.17	1.00	100.00	1.00	18.06	3.37	16.05	3.00
9 ~ 10	158.88	1.00	100.00	1.00	19.53	3.65	16.05	3.00	33 ~ 34	157.45	1.00	100.00	1.00	-	-	14.55	2.72
10 ~ 11	157.01	1.00	100.00	1.00	19.08	3.56	16.05	3.00	34 ~ 35	158.30	1.00	100.00	1.00	-	-	15.73	2.94
11 ~ 12	157.01	1.00	100.00	1.00	-	-	15.52	3.90	35 ~ 36	158.30	1.00	100.00	1.00	-	-	15.73	2.94
12 ~ 13	158.58	1.00	100.00	1.00	-	-	15.25	2.85	36 ~ 37	162.15	1.00	100.00	1.00	-	-	15.63	2.92
13 ~ 14	158.94	1.00	100.00	1.00	-	-	15.29	2.86	37 ~ 38	165.85	1.00	100.00	1.00	16.79	3.14	16.05	3.00
14 ~ 15	158.94	1.00	100.00	1.00	-	-	15.29	2.86	38 ~ 39	165.85	1.00	100.00	1.00	16.79	3.14	16.05	3.00
15 ~ 16	158.65	1.00	100.00	1.00	-	-	15.26	2.85	~								
16 ~ 17	156.03	1.00	100.00	1.00	-	-	15.00	2.80	~								
17 ~ 18	166.29	1.00	100.00	1.00	16.18	3.02	16.05	3.00	~								
18 ~ 19	166.29	1.00	100.00	1.00	16.18	3.02	16.05	3.00	~								
19 ~ 20	166.01	1.00	100.00	1.00	16.14	3.02	16.05	3.00	~								
20 ~ 21	-	-	92.79	1.00	-	-	8.87	1.66	~								
21 ~ 22	-	-	92.79	1.00	-	-	10.20	1.91	~								
22 ~ 23	-	-	90.14	1.00	-	-	10.20	1.91	~								
23 ~ 24	101.45	1.00	100.00	1.00	-	-	9.58	1.79	~								
24 ~ 25	116.65	1.00	100.00	1.00	-	-	10.41	1.95	~								

様式-3(急) 建築物の構造の規制に必要な衝撃に関する事項	自然現象の種類	急傾斜地の崩壊	箇所番号	J295
	告示番号		箇所名	小川(a)
	告示年月日		所在地	富山県氷見市味川

# 土砂災害警戒区域等の指定の公示に係る図書(参考資料)



図中の数字は横断測線番号を示す

参考資料(急) 土砂災害警戒区域・土砂災害特別警戒区域 区域図(その2)	土砂災害防止法施行令第二条の基準に該当する区域		N 縮尺 1:4,000	自然現象の種類	急傾斜地の崩壊	箇所番号	J295
	土砂災害防止法施行令第三条の基準に該当する区域			告示番号		箇所名	小川(a)
	土砂等の(移動)高さが1m以下の場合、土砂等の移動による力が100kN/m <sup>2</sup> を超える区域			告示年月日		所在地	富山県水見市味川
	土砂等の堆積の高さが3mを超える区域						
それ以外の区域							