

# 土砂災害警戒区域等の指定の公示に係る図書(その1)



(1/200,000)

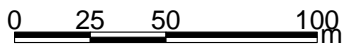
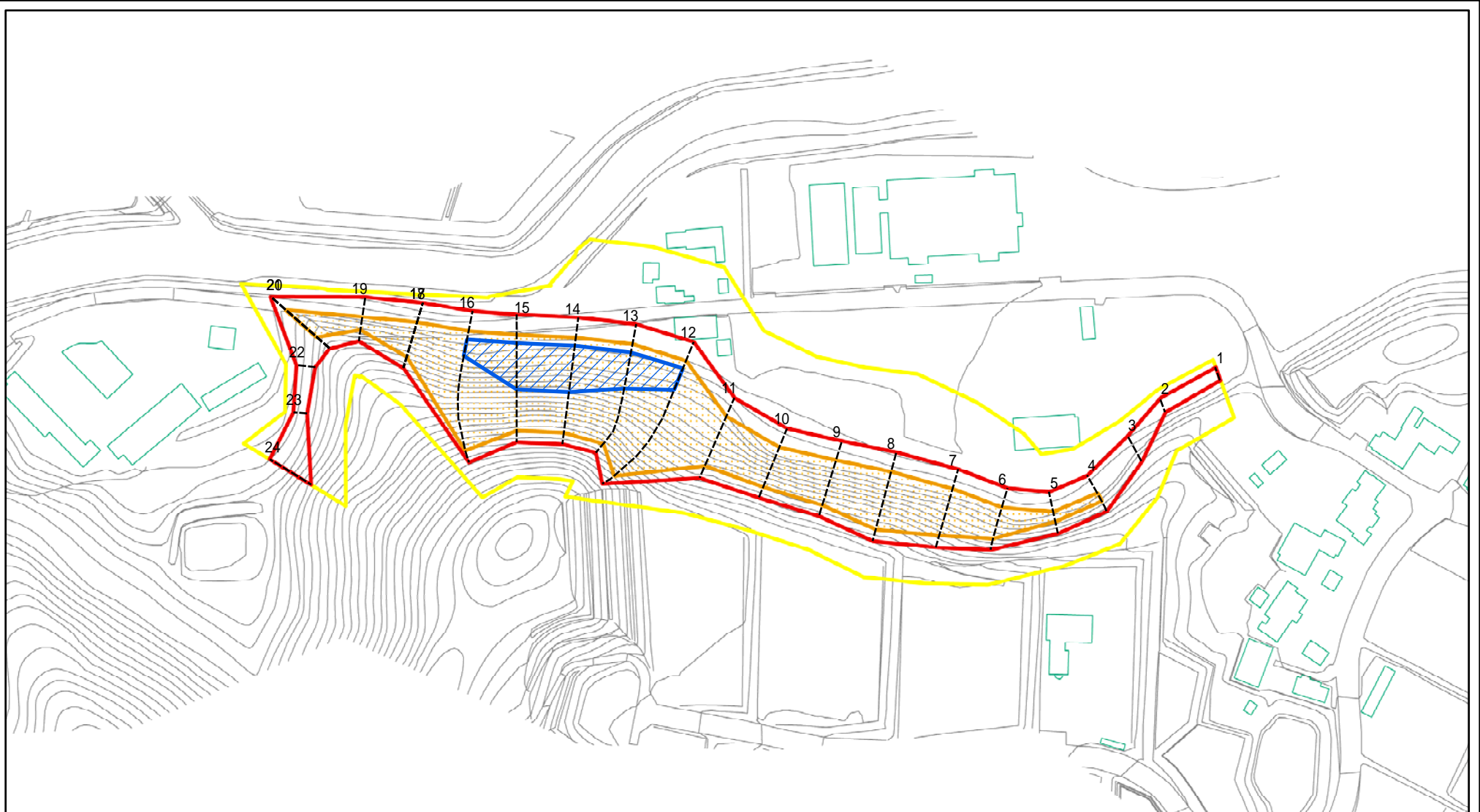


(1/25,000)

様式 - 1(急) 土砂災害警戒区域・土砂災害特別警戒区域 位置図	自然現象の種類	急傾斜地の崩壊
	箇所番号	J304
	箇所名	谷屋(15)
	所在地	富山県氷見市谷屋 上田

この地図は、国土地理院の承認を得て、同院発行の20万分の1・2万5千分の1の地形図を複製したものである。(認証番号 平18総複 第600号)

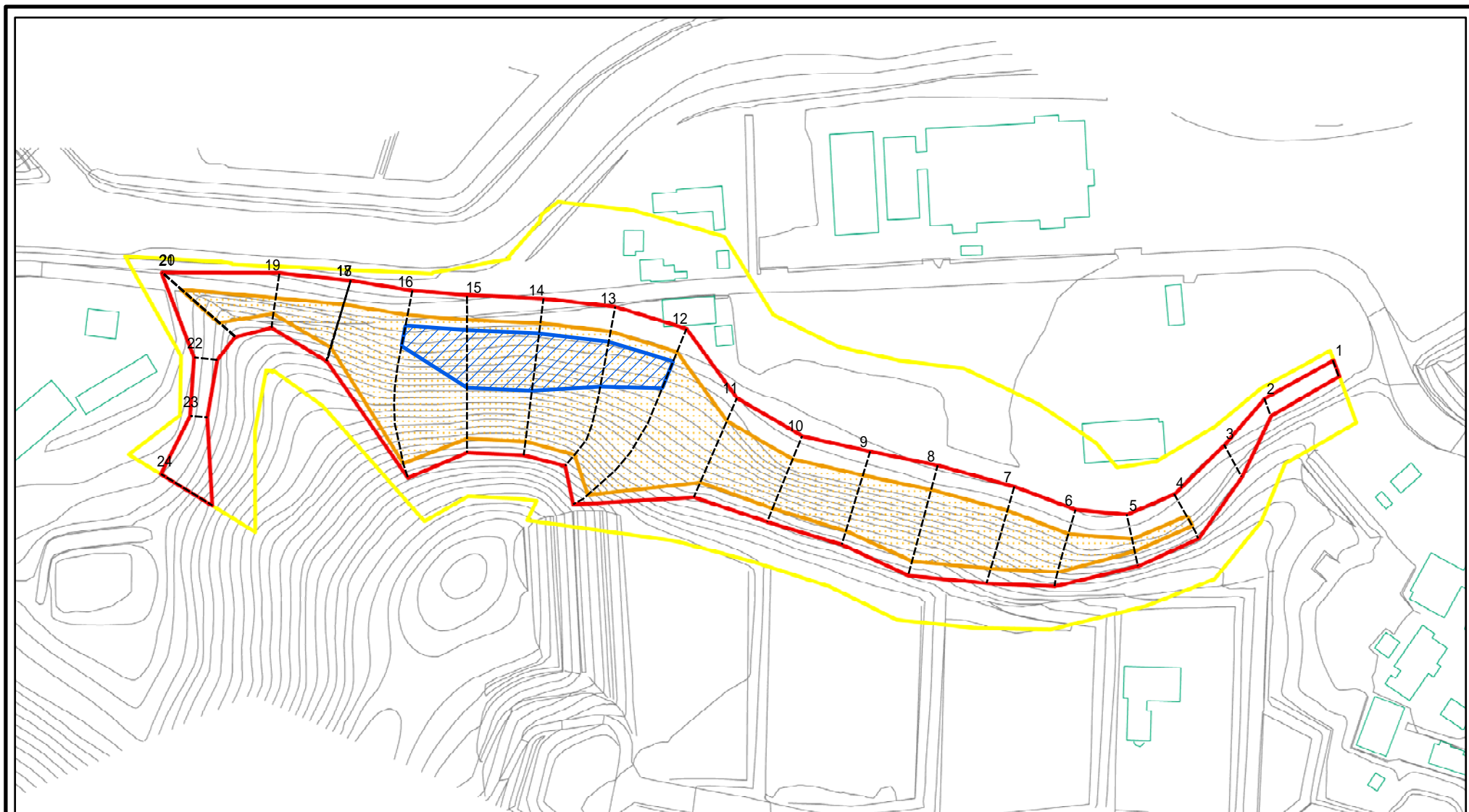
# 土砂災害警戒区域等の指定の公示に係る図書(その2)



図中の数字は横断測線番号を示す

様式 - 2 (急) 土砂災害警戒区域・土砂災害特別警戒区域 区域図(その1)	土砂災害防止法施行令第二条の基準に該当する区域		土 縮尺 1:2,500	自然現象の種類	急傾斜地の崩壊	箇所番号	J304
	土砂災害防止法施行令第三条の基準に該当する区域			告示番号		箇所名	谷屋(15)
	それ以外の区域			告示年月日		所在地	富山県氷見市谷屋 上田

# 土砂災害警戒区域等の指定の公示に係る図書(その2 - 1)



図中の数字は横断測線番号を示す

様式 - 2 - 1(急)

土砂災害警戒区域・土砂災害特別警戒区域

区域図(その2)

土砂災害防止法施行令第二条の基準に該当する区域

土砂災害防止法  
施行令第三条の  
基準に該当する  
区域



土

縮尺

1:2,000

自然現象  
の種類

告示番号

告示年月日

急傾斜地の崩壊

箇所番号

箇所名

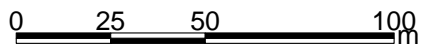
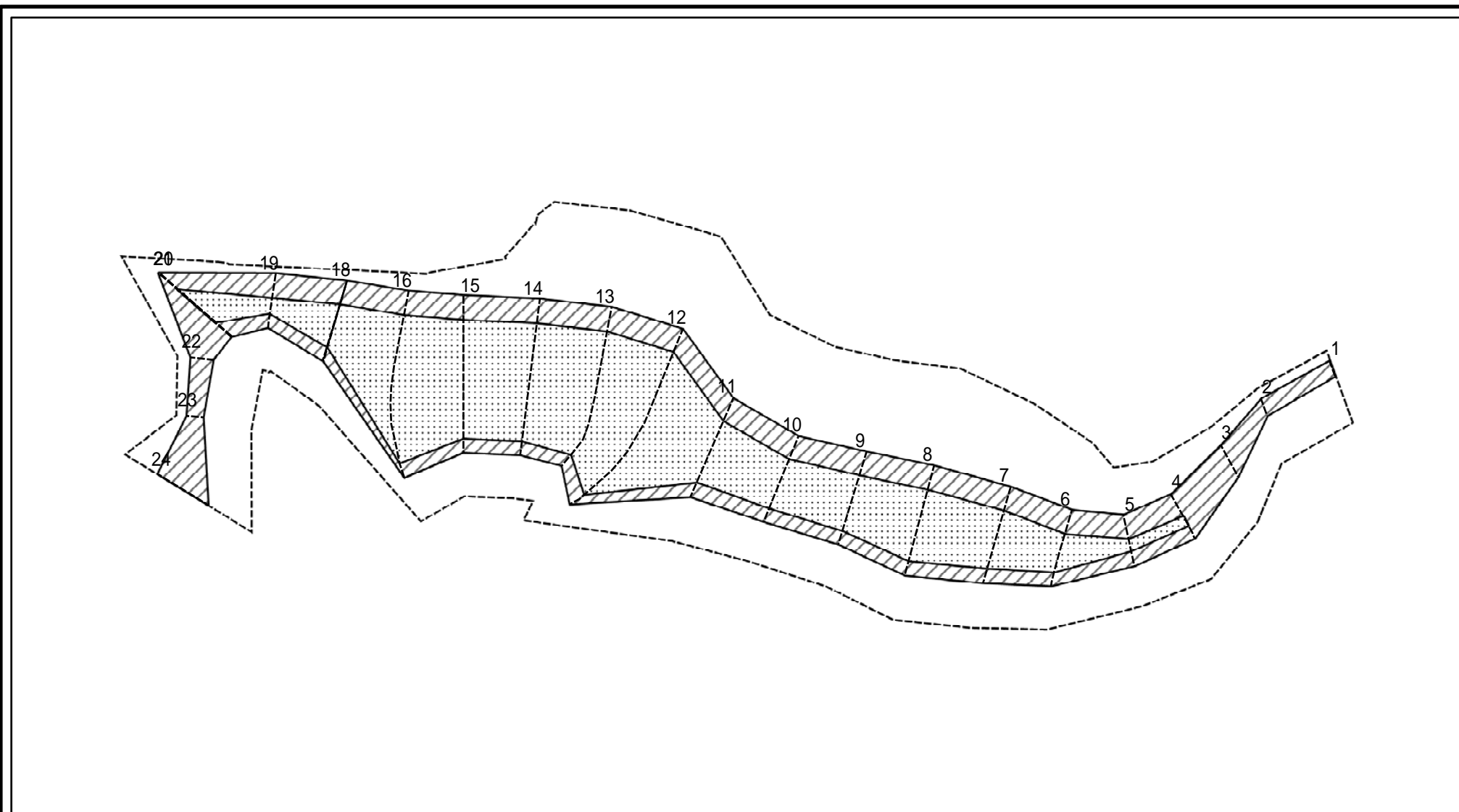
所在地

J304

谷屋(15)

富山県水見市谷屋 上田

# 土砂災害警戒区域等の指定の公示に係る図書(その2 - 2)



図中の数字は横断測線番号を示す

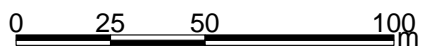
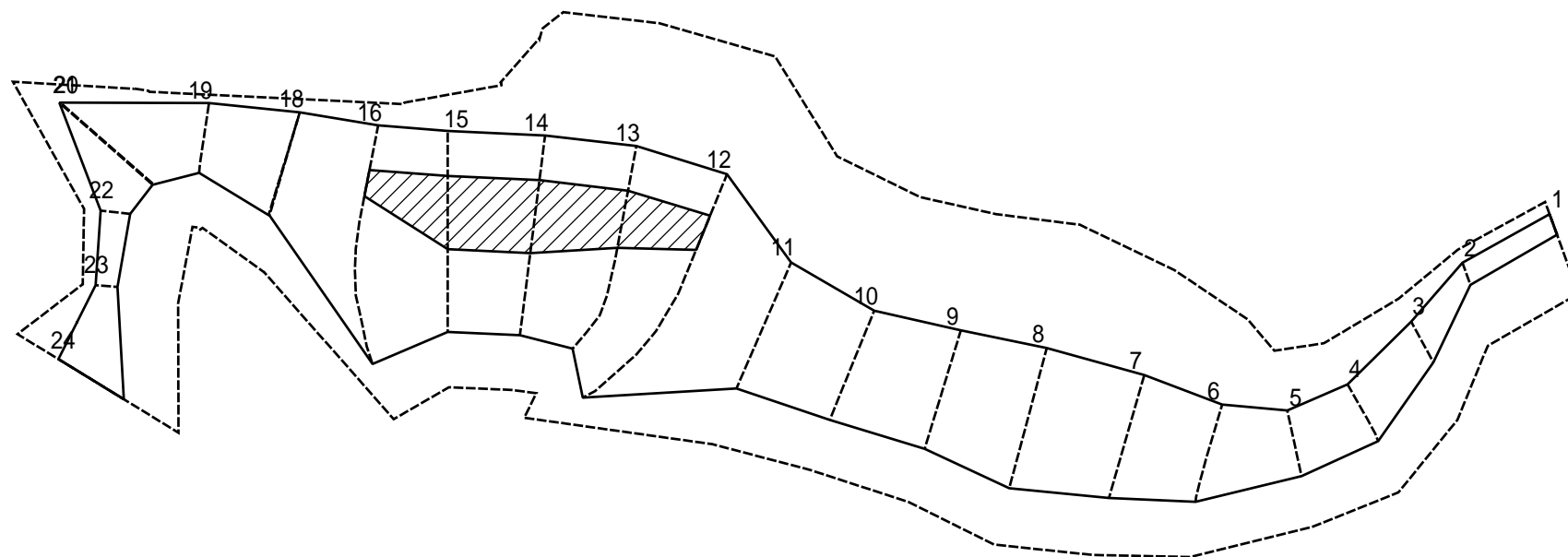
様式 - 2 - 2 (急)  
 土砂災害特別警戒区域の区域区分図  
 (急傾斜地の崩壊に伴う土石等の移動により  
 建築物の地上部に作用すると想定される力)

土砂災害防止法施行令第二条の基準に該当する区域	
土砂災害防止法施行令第三条の基準に該当する区域	
それ以外の区域	

土	縮尺	1:2,000
+		

自然現象の種類	急傾斜地の崩壊	箇所番号	J304
告示番号		箇所名	谷屋(15)
告示年月日		所在地	富山県氷見市谷屋 上田

# 土砂災害警戒区域等の指定の公示に係る図書(その2 - 3)



図中の数字は横断測線番号を示す

様式 - 2 - 3 (急)  
 土砂災害特別警戒区域の区域区分図  
 (急傾斜地の崩壊に伴う土石等の堆積により  
 建築物の地上部に作用すると想定される力)

土砂災害防止法施行令第二条の基準に該当する区域	
土砂災害防止法施行令第三条の基準に該当する区域	
それ以外の区域	

±  
縮尺  
1:2,000

自然現象の種類  
告示番号  
告示年月日

急傾斜地の崩壊

箇所番号  
箇所名  
所在地

J304  
谷屋(15)  
富山県氷見市谷屋 上田

# 土砂災害警戒区域等の指定の公示に係る図書(その3)

横断測線の区間	土石等の移動により建築物の地上部に作用すると想定される力				土石等の堆積により建築物の地上部に作用すると想定される力				横断測線の区間	土石等の移動により建築物の地上部に作用すると想定される力				土石等の堆積により建築物の地上部に作用すると想定される力			
	土石等の(移動)高さが1m以下の場合、土石等の移動による力が100kN/m <sup>2</sup> を超える区域		それ以外の区域		土石等の堆積の高さが3mを超える区域		それ以外の区域			土石等の(移動)高さが1m以下の場合、土石等の移動による力が100kN/m <sup>2</sup> を超える区域		それ以外の区域		土石等の堆積の高さが3mを超える区域		それ以外の区域	
	力の大きさのうち最大のもの(kN/m <sup>2</sup> )	土石等の高さ(m)	力の大きさのうち最大のもの(kN/m <sup>2</sup> )	土石等の高さ(m)	力の大きさのうち最大のもの(kN/m <sup>2</sup> )	土石等の高さ(m)	力の大きさのうち最大のもの(kN/m <sup>2</sup> )	土石等の高さ(m)		力の大きさのうち最大のもの(kN/m <sup>2</sup> )	土石等の高さ(m)	力の大きさのうち最大のもの(kN/m <sup>2</sup> )	土石等の高さ(m)	力の大きさのうち最大のもの(kN/m <sup>2</sup> )	土石等の高さ(m)	力の大きさのうち最大のもの(kN/m <sup>2</sup> )	土石等の高さ(m)
1 ~ 2	—	—	67.65	1.00	—	—	8.19	1.53	~								
2 ~ 3	—	—	91.53	1.00	—	—	8.14	1.52	~								
3 ~ 4	—	—	100.00	1.00	—	—	11.88	2.22	~								
4 ~ 5	117.40	1.00	100.00	1.00	—	—	12.76	2.38	~								
5 ~ 6	145.33	1.00	100.00	1.00	—	—	12.76	2.38	~								
6 ~ 7	152.55	1.00	100.00	1.00	—	—	13.58	2.54	~								
7 ~ 8	160.26	1.00	100.00	1.00	—	—	15.34	2.87	~								
8 ~ 9	160.26	1.00	100.00	1.00	—	—	15.34	2.87	~								
9 ~ 10	157.61	1.00	100.00	1.00	—	—	15.04	2.81	~								
10 ~ 11	155.59	1.00	100.00	1.00	—	—	15.04	2.81	~								
11 ~ 12	162.84	1.00	100.00	1.00	—	—	16.05	3.00	~								
12 ~ 13	173.91	1.00	100.00	1.00	18.83	3.52	16.05	3.00	~								
13 ~ 14	175.49	1.00	100.00	1.00	19.54	3.65	16.05	3.00	~								
14 ~ 15	175.49	1.00	100.00	1.00	19.54	3.65	16.05	3.00	~								
15 ~ 16	175.44	1.00	100.00	1.00	19.53	3.65	16.05	3.00	~								
16 ~ 17	171.04	1.00	100.00	1.00	—	—	16.05	3.00	~								
17 ~ 18	146.83	1.00	100.00	1.00	—	—	12.16	2.27	~								
18 ~ 19	146.83	1.00	100.00	1.00	—	—	11.39	2.13	~								
19 ~ 20	134.31	1.00	100.00	1.00	—	—	10.10	1.89	~								
20 ~ 21	134.31	1.00	100.00	1.00	—	—	10.77	2.01	~								
21 ~ 22	—	—	100.00	1.00	—	—	10.77	2.01	~								
22 ~ 23	—	—	78.82	1.00	—	—	8.11	1.52	~								
23 ~ 24	—	—	100.00	1.00	—	—	10.20	1.91	~								
~									~								

様式 - 3(急)  建築物の構造の規制に必要な衝撃に関する事項	自然現象の種類	急傾斜地の崩壊	箇所番号	J304
	告示番号		箇所名	谷屋(15)
	告示年月日		所在地	富山県氷見市谷屋 上田